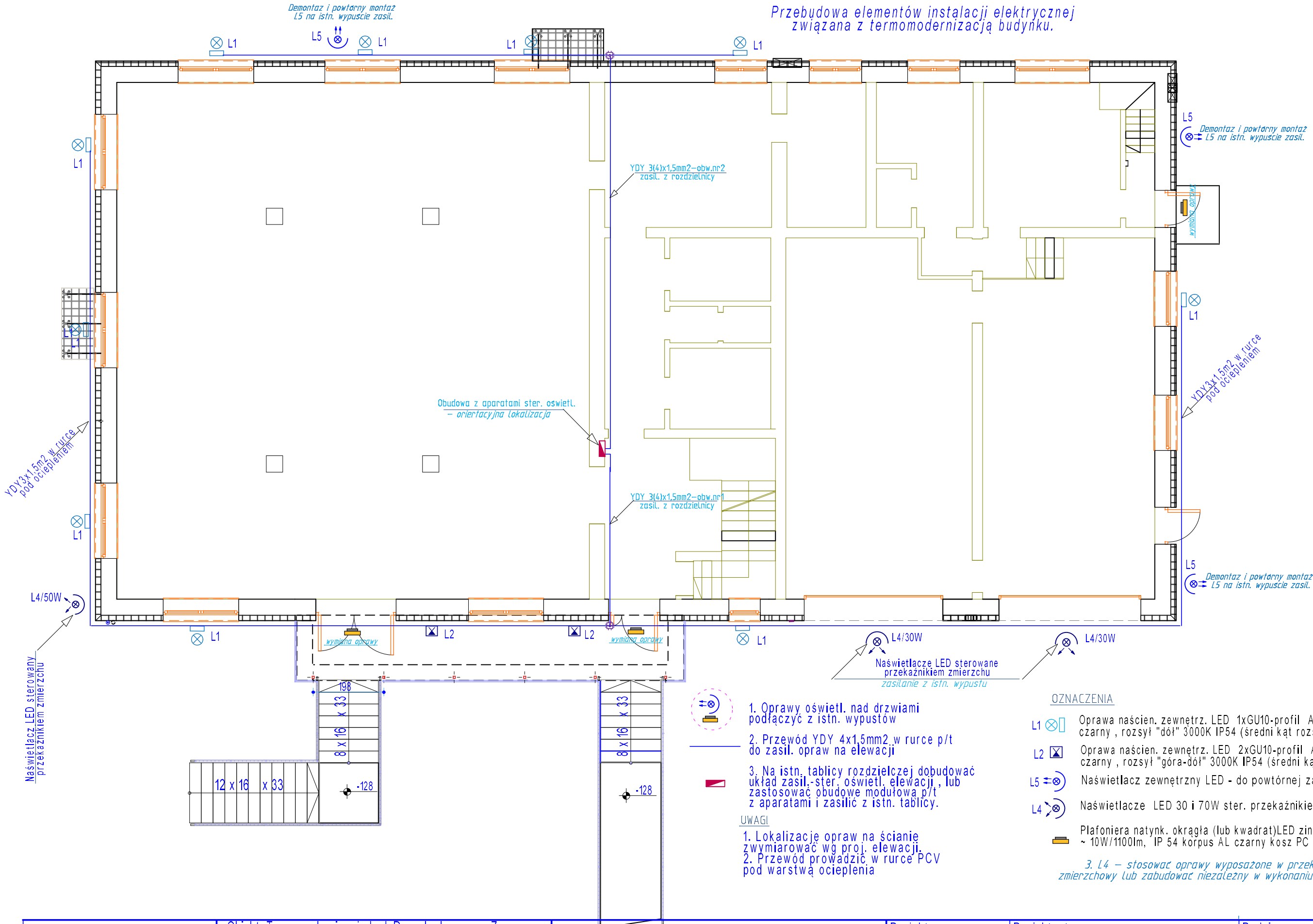


PLAN INSTALACJI ELEKTRYCZNEJ
RZUT PARTERU - skala 1:100

Przebudowa elementów instalacji elektrycznej
związana z termomodernizacją budynku.



PiN.IN.EL

Obiekt: Termomodernizacja bud. Domu Ludowego w Zarzeczcu
w ramach zad: Poprawa efektywności energetycznej budynków
użyteczności publicznej na terenie Gm. Dębowiec
Inwestor: Gmina Dębowiec

INSTALACJE ELEKTRYCZNE WEWNĘTRZNE
RZUT PARTERU skala 1:100

Projekt:
PT - DL Zarzeczce
Data:
Marzec 2024r

Projektant:
inż. Ludwik Więch
Upraw.
nr GT-8341/42/77

Podpis:

Rys. nr
E-1