

OPIS PRZEDMIOTU ZAMÓWIENIA

Zwracamy się z prośbą o przesłanie oferty cenowej na kompleksową renowację nawierzchni boisk poliuretanowych w obiektach sportowych położonych na terenie Gminy Narewka:

1. Stanica Kajakowa Narewka – 17-220 Narewka, ul. Hajnowska 33, nr geod. Dz. 479/2
2. „ORLIK” Narewka - 17-220 Narewka, ul. Cicha 33, nr geod. Dz. 584/2, obr. Narewka
3. Ośrodek Edukacji Ekologicznej w Siemianówce - 17-220 Siemianówka, ul. Szkolna 35, nr geod. Dz. 95, obr. Siemianówka
4. Ośrodek Turystyczno Rekreacyjny Stary Dwór - 17-220 Siemianówka, Stary Dwór, nr geod. Dz. 1459/1, obr. Łuka

OGÓLNY ZAKRES WSPÓLNYCH PRAC RENOWACYJNYCH DLA KAŻDEJ Z LOKALIZACJI

1. Oczyszczenie nawierzchni boiska: dokładne oczyszczenie / umycie / oczyszczenie strumieniem powietrza / oraz usunięcie z jego powierzchni resztek roślinności oraz innych zanieczyszczeń i osadów.
2. Wykonanie niezbędnych napraw punktowych podbudowy boiska oraz nawierzchni boiska
3. Położenie warstwy gruntującej.
4. Wzmocnienie nawierzchni natryskiem hydrodynamicznym poliuretanowym, transparentnym.
5. Naniesienie gumowej warstwy wyrównującej SBR / EPDM (opcjonalne).
6. Naniesienie metodą natryskową warstwy użytkowej boiska w postaci kolorowego granulatu (przynajmniej 2 warstwy).
7. Naniesienie nowych linii boiska.

SZCZEGÓŁOWY ZAKRES PRAC RENOWACYJNYCH - DLA KAŻDEGO ZADANIA

Lokalizacja 1

STANICA KAJAKOWA NAREWKA, – 1 wielofunkcyjne boisko tartanowe.

30,5 x 17 m, pow. ok. 519 m²

1. Czyszczenie i mycie mechaniczne nawierzchni boiska.
2. Czyszczenie nawierzchni boiska strumieniem powietrza.
3. Usunięcie roślinności z nawierzchni boiska oraz obrzeży.
4. Wykonanie napraw punktowych podłoża i nawierzchni boiska.
5. Wzmocnienie nawierzchni natryskiem hydrodynamicznym poliuretanowym transparentnym.
6. Wykonanie nakładki wyrównującej (SBR).
7. Wykonanie natrysku strukturalnego w kolorze boiska.
8. Odtworzenie linii funkcyjnych boiska.

Lokalizacja 2

STADION NAREWKA „ORLIK” – 2 boiska.

2A. Poliuretanowe boisko wielofunkcyjne o wym. 31,5 x 18,6 m. Powierzchnia. ok. 585,9 m²

1. Czyszczenie i mycie mechaniczne nawierzchni boiska.
2. Miejscowe uzupełnienie nawierzchni przy obrzeżach.
3. Wypełnienie szpar przy obrzeżach masą poliuretanową.
4. Wykonanie natryskowej warstwy wzmacniającej, natryskiem hydrodynamicznym.
5. Wykonanie natrysku strukturalnego w kolorze boiska.
6. Odtworzenie linii funkcyjnych boiska.

2B. Boisko o nawierzchni z trawy syntetycznej o wym. 31,4 x 47,3 m. Powierzchnia. ok. 1506 m²

1. Czyszczenie i mycie mechaniczne nawierzchni boiska.
2. Usunięcie roślinności z nawierzchni boiska oraz obrzeży.
3. Uzupełnienie brakujących linii.
4. Wymiana pól wybiegu bramkarza.
5. Sklejania łączeń trawy.
6. Wymiana punktowa nawierzchni w miejscu uszkodzonych łączeń.

Lokalizacja 3

OŚRODEK EDUKACJI EKOLOGICZNEJ w Siemianówce – 2 boiska.

4A. Poliuretanowe boisko do siatkówki i koszykówki o wym, 24,0 x 12,7 m. Powierzch. ok. **304,8** m²

1. Czyszczenie mechaniczne nawierzchni boiska.
2. Usunięcie roślinności z nawierzchni boiska oraz obrzeży.
3. Wykonanie napraw punktowych podłoża i nawierzchni boiska.
4. Wykonanie natryskowej warstwy wzmacniającej, natryskiem hydrodynamicznym.
5. Wykonanie nakładki (SBR) wyrównującej.
6. Wykonanie natrysku strukturalnego w kolorze boiska.
7. Odtworzenie linii funkcyjnych.

4B. Boisko do tenisa o wym. 23,2 x 11 m. Powierzchnia. ok. **255** m²

1. Demontaż trawy.
2. Utylizacja odpadów.

3. Wyrównanie podbudowy.
4. Położenie nowej trawy.

Lokalizacja 4

OŚRODEK TURYSTYCZNO-REKREACYJNY STARY DWÓR, Siemianówka – 4 boiska.

5A. Poliuretanowe, podwójne boisko do tenisa o wym, 36,4m x 46,8 m. Powierzchnia. ok. **1692 m²**

1. Czyszczenie mechaniczne nawierzchni boiska.
2. Usunięcie roślinności z nawierzchni boiska oraz obrzeży.
3. Wykonanie napraw punktowych podłoża i nawierzchni boiska do 20m².
4. Wykonanie natryskowej warstwy wzmacniającej, natryskiem hydrodynamicznym poliuretanowym.
5. Wykonanie natrysku strukturalnego w kolorze boiska tylko na polu gry do tenisa.
6. Odtworzenie linii funkcyjnych.

5B. Poliuretanowe boisko do koszykówki o wym. 28 x 16,6 m. Powierzchnia. ok. **464,8 m²**

1. Czyszczenie mechaniczne oraz strumieniem powietrza nawierzchni boiska.
2. Mycie nawierzchni boiska.
3. Usunięcie roślinności z nawierzchni boiska oraz obrzeży.
4. Wykonanie napraw punktowych podłoża i nawierzchni boiska do 40m².
5. Wykonanie natryskowej warstwy wzmacniającej, natryskiem hydrodynamicznym poliuretanowym.
6. Wykonanie nakładki (SBR) wyrównującej.
7. Wykonanie natrysku strukturalnego w kolorze boiska (dwie warstwy).
8. Odtworzenie linii funkcyjnych.

5C. Poliuretanowe boisko do siatkówki o wym. 22,2 x 13,1 m. Powierzchnia. ok. **291 m²**

1. Czyszczenie mechaniczne oraz strumieniem powietrza nawierzchni boiska.
2. Usunięcie roślinności z nawierzchni boiska oraz obrzeży.
3. Wykonanie natryskowej warstwy wzmacniającej, natryskiem hydrodynamicznym.
4. Odtworzenie linii funkcyjnych.

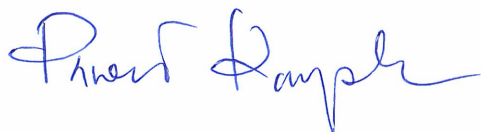
5D. Poliuretanowe boisko do kometki o wym. 8,8 x 17,2 m. Powierzchnia. ok. **154 m²**

1. Czyszczenie mechaniczne nawierzchni boiska oraz mycie.
2. Usunięcie roślinności z nawierzchni boiska oraz obrzeży.
3. Usunięcie nadmiaru ziemi wokół boiska.
4. Wykonanie napraw punktowych podłoża i nawierzchni boiska do 5m².
5. Wykonanie natryskowej warstwy wzmacniającej, natryskiem hydrodynamicznym.
6. Odtworzenie linii funkcyjnych.

- **Przed złożeniem oferty wskazane jest obejrzenie wszystkich obiektów na gruncie.**
- **Prosimy o przedłożenie referencji na zlecenia na 70 % oferowanej kwoty.**
- **Renowacje należy przeprowadzić do 30 września 2021 r.**

W załączeniu:

1. Raport pokontrolny stanu nawierzchni boisk.

A handwritten signature in blue ink, appearing to read "Paweł Knapik".

Raport pokontrolny ze stanu nawierzchni tartanowych

na boiskach sportowych będących własnością Gminy Narewka.

1. **Stacja kajakowa Narewka** - 17-220 Narewka, ul. Hajnowska 33

Jedno – wielofunkcyjne boisko tartanowe.

Stan nawierzchni – słaby.

Nawierzchnia – pofalowana.

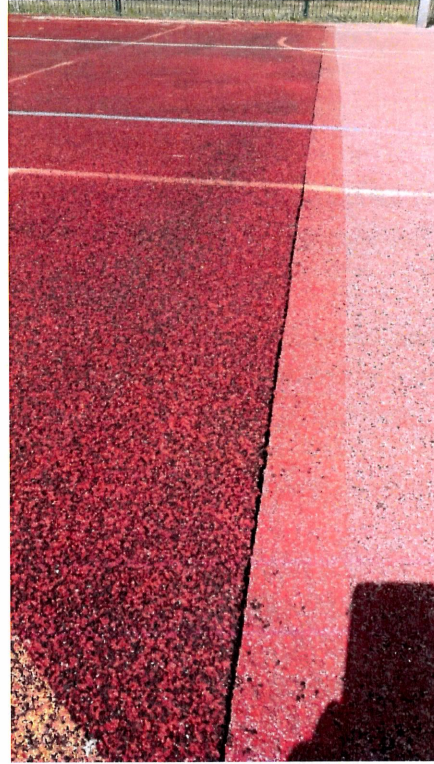
Liczne drobne braki w nawierzchni. Liczne przebarwienia.

Źle wykonana częściowa naprawa boiska.

Nowa nawierzchnia oddziela się do starej. Wyraźne szczeliny wokół, przy łączeniach z naprawą i przy brzegach boiska pomiędzy nawierzchnią a krawężnikiem.

Naturalna roślinność „wchodzi” na tartan.





2. Stadion Narewka – ORLIK - 17-220 Narewka, ul. Mickiewicza

Dwa boiska. Tartanowe boisko wielofunkcyjne i boisko ze sztuczną trawą do piłki nożnej.

Boisko tartanowe: stan nawierzchni – dość dobry.

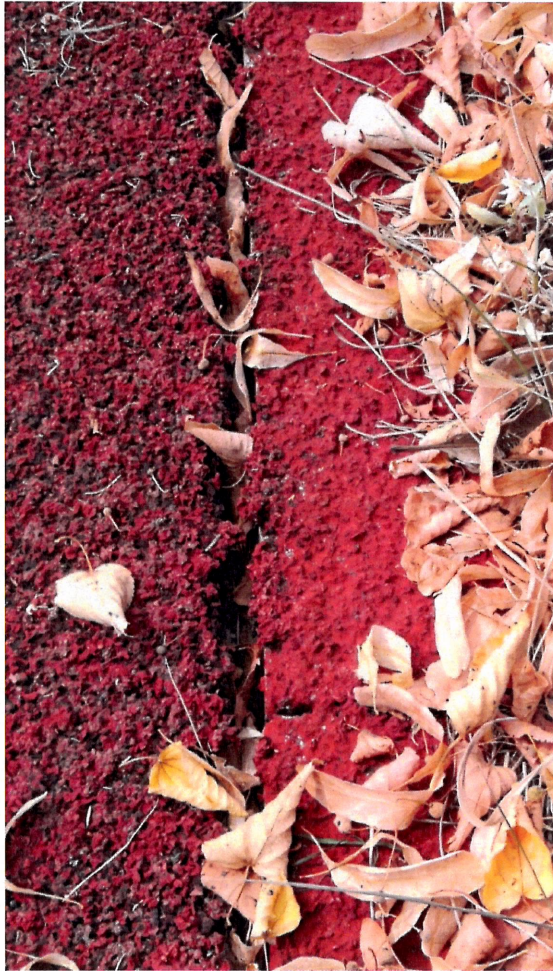
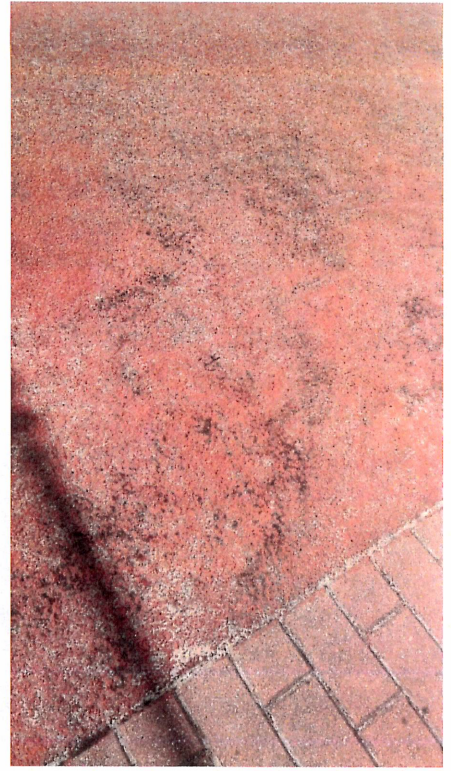
Nawierzchnia – równa. Drobne braki w nawierzchni. Liczne przebarwienia w miejscach najbardziej używanych. Wyraźne szczeliny wokół, przy brzegach boiska pomiędzy nawierzchnią a krawężnikiem. Naturalna roślinność „wchodzi” na tartan.

Boisko ze sztucznej trawy: stan nawierzchni – słaby. Widoczne długie fałdy

Nawierzchnia – w miarę równa ale mocno już zużyta. Naturalna roślinność „wchodzi” na sztuczną trawę. Braki w „malowaniu” poziomym – ubytki, szczeliny.

Częściowo zniszczone ogrodzenie. Podniesiona dołem siatka.

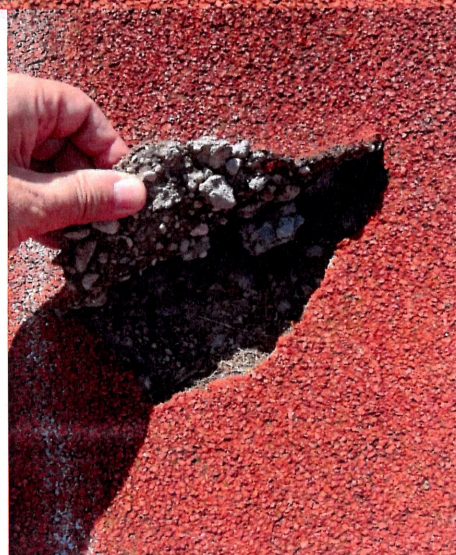




3. **Ośrodek Edukacji Ekologicznej w Siemianówce**
Dwa boiska. Tartanowe boisko do koszykówki i kort do tenisa.

Stan obu boisk - bardzo słaby. Braki w malowaniu.

Nawierzchnia nierówna – gra w tenisa praktycznie niemożliwa. Piłka po odbiciu leci gdzie chce. Liczne ubytki w nawierzchni. Spękania, szczeliny. Naturalna roślinność zaczyna „wchodzić” na tartan.





4. Ośrodek Turystyczno-rekreacyjny **Stary Dwór**, 17-220 Siemianówka.

Cztery boiska.

Stan pierwszych 3 boiskach - **dobry**.

Na podwójnym korcie tenisowym:

nieliczne braki w malowaniu i nawierzchni. Podłużna fałda przebiegająca przez te dwa boiska.

Stan najmniejszego boiska – do gry kometkę - słaby. Miejscowe, głębokie ubytki.

Przebarwienia. Roślinność zaczyna „wchodzić” na boiska.

