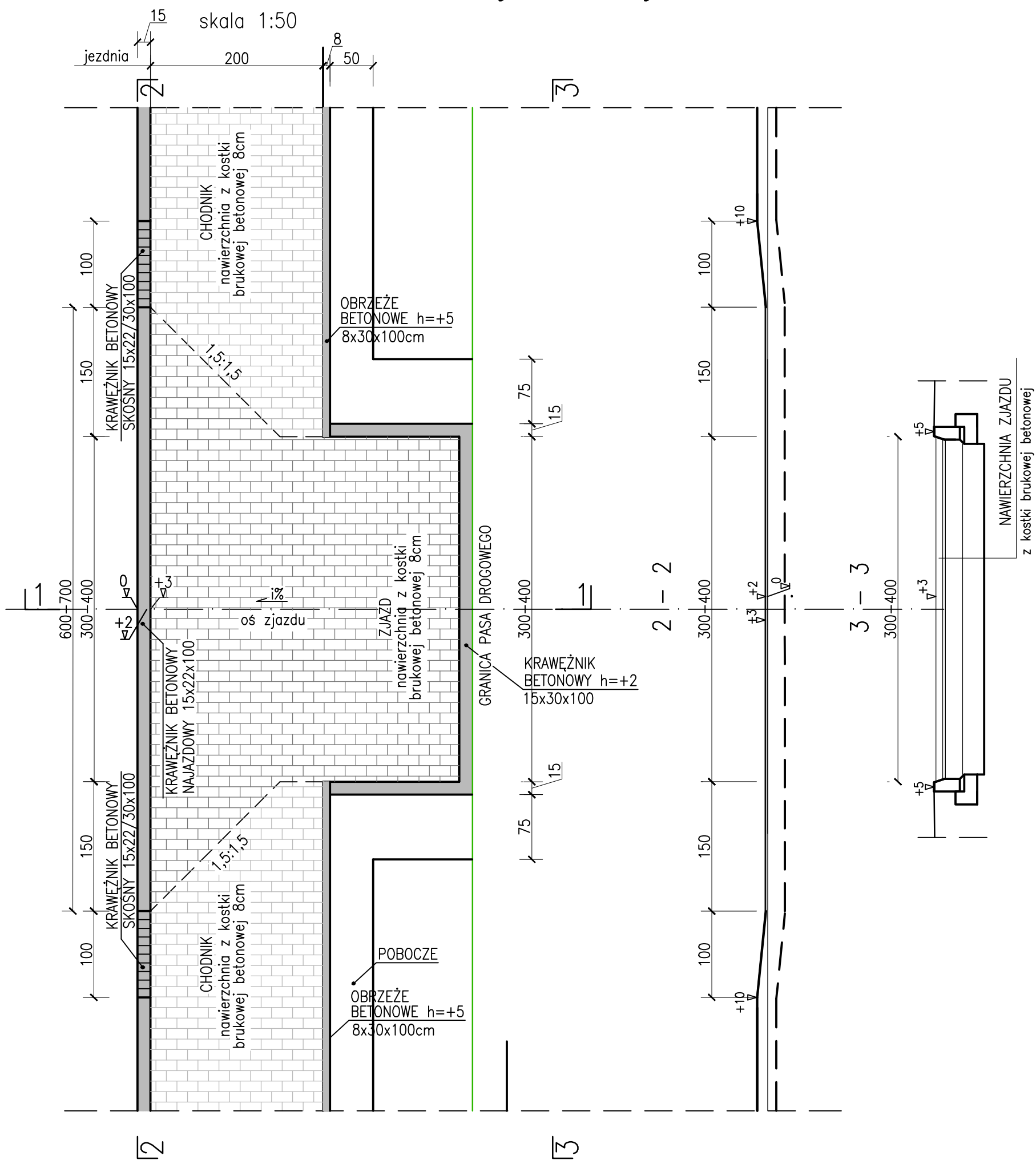
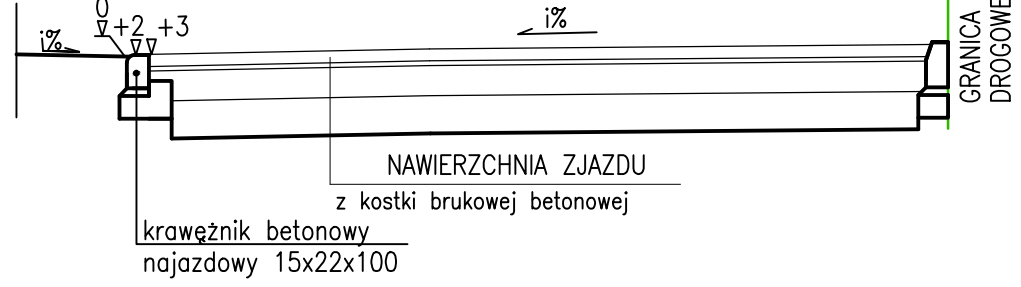


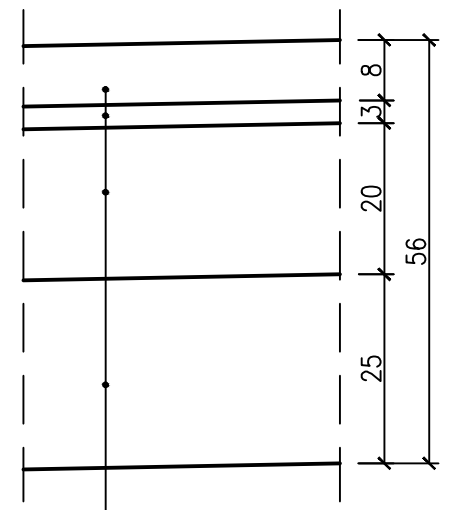
ZJAZDY INDYWIDUALNE/PUBLICZNE
 nawierzchnia z kostki brukowej betonowej



PRZEKRÓJ 1-1



KONSTRUKCJA ZJAZDÓW INDYWIDUALNYCH
NAWIERZCHNIA Z KOSTKI BRUKOWEJ BETONOWEJ
skala 1:10



- 8cm warstwa scieralna z kostki brukowej betonowej
- 3cm podsypka cementowo - piaskowa 1:4
- 20cm warstwa podbudowy zasadniczej z mieszanki niezwiązanej z kruszywa C_{90/3}
- 25cm warstwa wzmacniająca grunt stabilizowany cementem R_m=2,5MPa

Nazwa i adres obiektu	„Remont drogi ul. Dworcowej w Resku”					
Obiekt	droga gminna ul. Dworcowa				Skala	1:50, 1:100
Tytuł rysunku	Szczegóły zjazdów				Nr rysunku	4
	Imię i nazwisko	Nr uprawnień	Specjalność	Podpis		
Projektował	mgr inż. Grzegorz Pawlukowski	ZAP/0146/POOD/08	drogi		Egzemplarz	1
Opracował					Data	styczeń 2023
Sprawdził	inż. Adam Drobiazgiewicz	43/Sz/79	drogi			