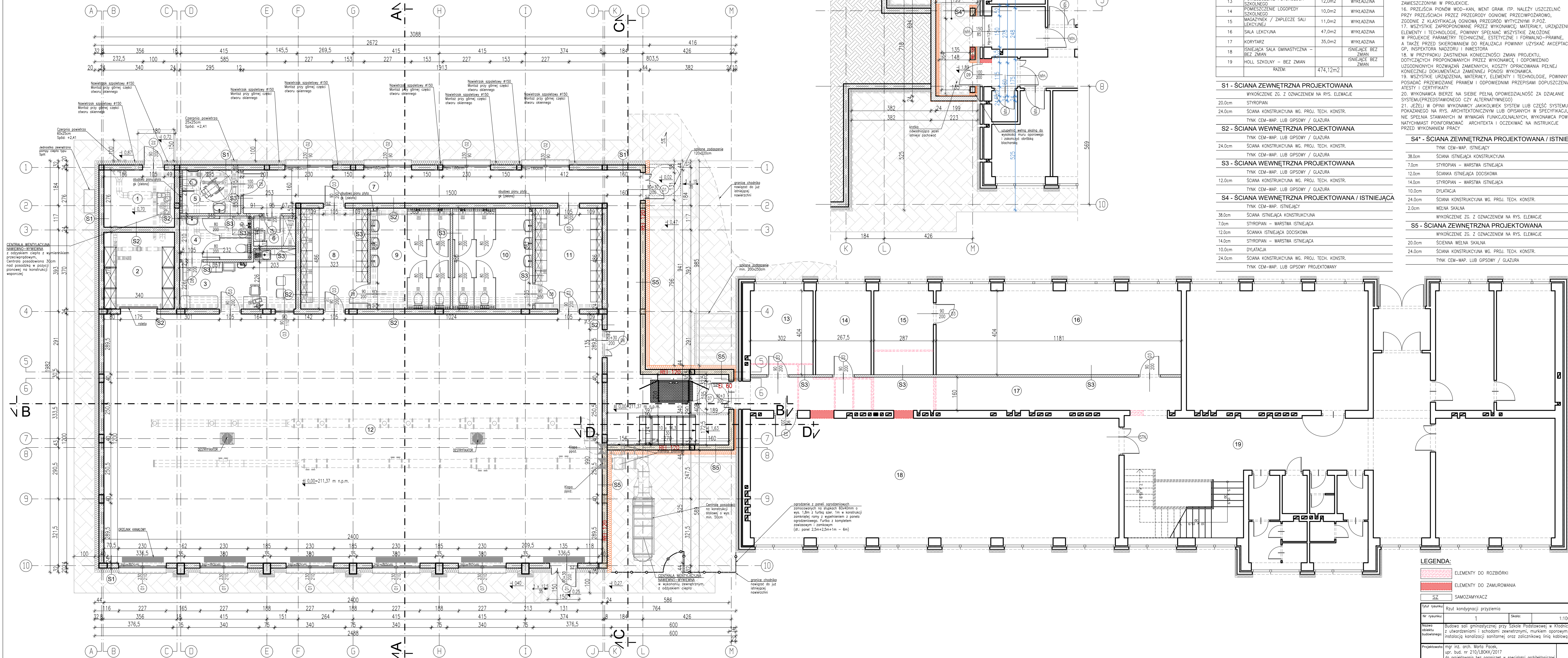
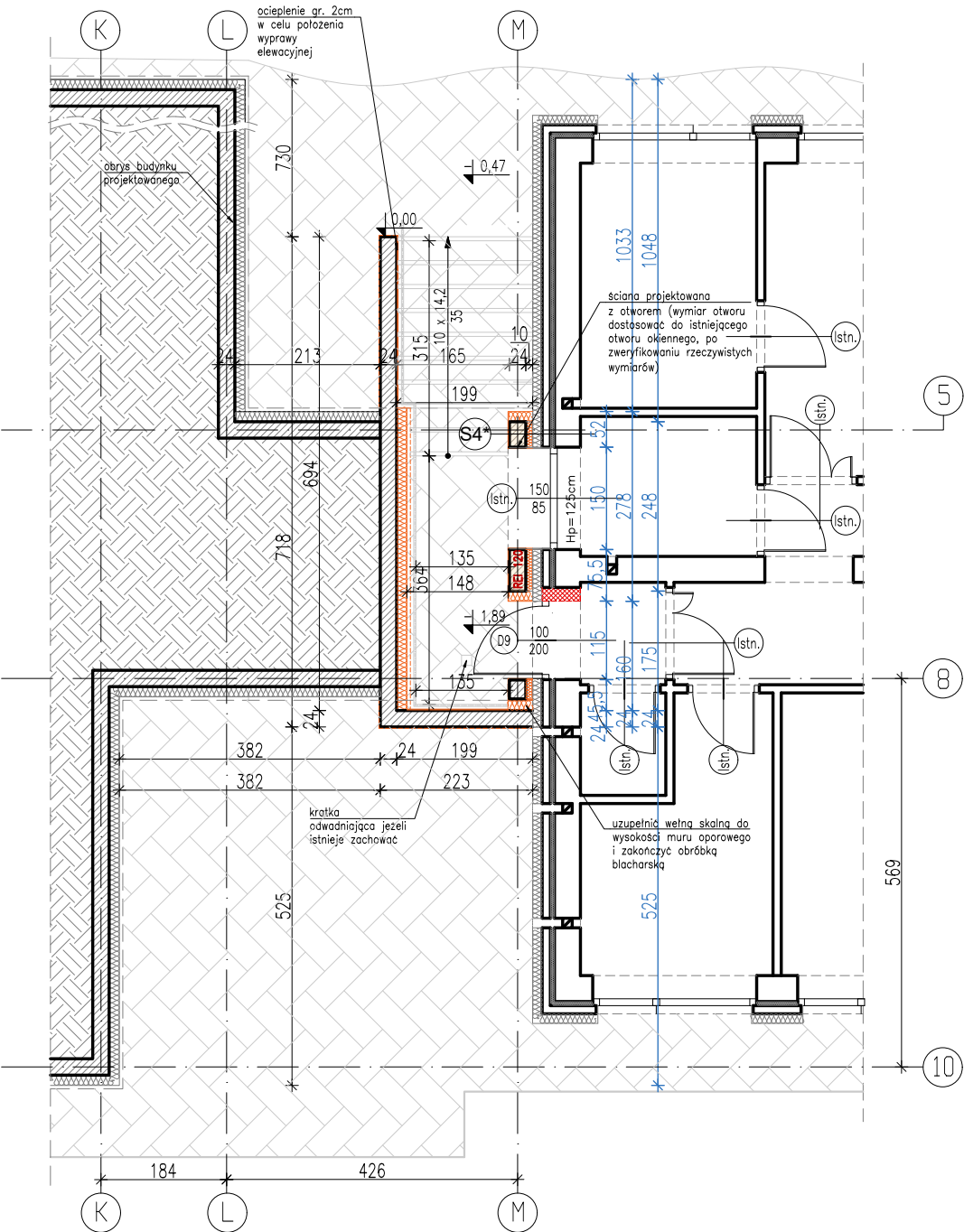


RZUT PARTERU



RZUT WEJŚCIA DO ISTNIEJĄCEGO BUDYNKU SZKOŁY (KONDYGNACJA -1)



WYKAZ POMIESZCZEŃ			
NUMER POMIESZCZENIA	NAZWA POMIESZCZENIA	POWIERZCHNIA	WYKONCZENIE POSADZKI
1	POMIESZCZENIE TECHNICZNE	9,4m2	TERAKOTA
2	MAGAZYN NA SPRZĘT SPORTOWY	12,6m2	WYKŁADZINA
3	POKÓJ NAUCZYCIELI WYCHOWANIA FIZYCZNEGO	14,0m2	WYKŁADZINA
4	WC DLA NAUCZYCIELI WYCHOWANIA FIZYCZNEGO	7,2m2	WYKŁADZINA
5	WC NPS	6,2m2	WYKŁADZINA
6	POMIESZCZENIE PORZĄDKOWE	2,9m2	WYKŁADZINA
7	KORYTARZ	65,0m2	WYKŁADZINA
8	SZATNIA 1	15,7m2	WYKŁADZINA
9	UMYWALNIA	18,7m2	WYKŁADZINA
10	UMYWALNIA	18,7m2	WYKŁADZINA
11	SZATNIA 2	15,7m2	WYKŁADZINA
12	SALA GIMNASTYCZNA	288,0m2	WYKŁADZINA SPORTOWA
13	POMIESZCZENIE PSYCHOLOGA SZKOLNEGO	12,0m2	WYKŁADZINA
14	POMIESZCZENIE LOGOPEDY	10,0m2	WYKŁADZINA
15	MAGAZYN / ZAPLECZE SALI LEKCYJNEJ	11,0m2	WYKŁADZINA
16	SALA LEKCYJNA	47,0m2	WYKŁADZINA
17	KORYTARZ	35,0m2	WYKŁADZINA
18	ISTNIEJĄCA SALA GMINASTYCZNA - BEZ ZMIAN	ISTNIEJĄCE BEZ ZMIAN	ISTNIEJĄCE BEZ ZMIAN
19	HOLL SZKOLNY - BEZ ZMIAN	ISTNIEJĄCE BEZ ZMIAN	ISTNIEJĄCE BEZ ZMIAN
RAZEM:		474,12m2	

- INSTRUKCJE I UWAGI :**
- DRZWI - NA RYSUNKACH OPISANO WYMIARY W ŚWIETLE OŚCIEŻNIC, CZYLI ŚWIATŁO PRZEJŚCIA.
  - OKNA - NA RYSUNKACH OPISANO WYMIARY W ŚWIETLE OŚCIEŻY, CZYLI OTWORY W MURZE.
  - WYSOKOŚĆ OTWORÓW DLA DRZWI WEWNĄTRZ LOKALOWYCH MIERZONA OD POSADZKI WYKONCZONEJ 210cm.
  - WYMIARY PODANO W CM, RZĘDNE POZIOMOŚĆ PODANE W M, SPADKI W ‰.
  - OTWORY W ŚCIANACH KOORDYNOWANE Z PROJEKTAMI BRANŻOWYMI.
  - RYSUNEK NALEŻY ROZPATRYWAĆ ŁĄCZNIE Z RYSUNKAMI, PRZEKRÓJAMI, ORAZ ELEWACJAMI, ZAŁĄCZENIAMI P.POZ.
  - RYSUNEK NALEŻY ROZPATRYWAĆ ŁĄCZNIE Z ZAPISAMI OPISU TECHNICZNEGO.
  - RYSUNEK NALEŻY ROZPATRYWAĆ ŁĄCZNIE Z OPRACOWANIAM BRANŻOWYMI.
  - PROJEKT NALEŻY ZREALIZOWAĆ, ZGODNIE ZE SZTUKĄ BUDOWLANĄ, W PRZYPADKU ROZBIEŻNOŚCI WYMIAROWYCH I TECHNOLOGICZNYCH MIĘDZY PROJ. BRANŻOWYMI, SKONSULTOWAĆ SIĘ Z PROJEKTANTEM.
  - PROJEKT ARCHITEKTONICZNY JEST PROJEKTEM NADZIEDZYM, WSZYSTKIE ROZBIEŻNOŚCI Z PROJEKTAMI BRANŻOWYMI SKONSULTOWAĆ Z PROJEKTEM.
  - WSZYSTKIE ZMIANY KONSULTOWAĆ Z PROJEKTANTEM.
  - PRZED PRZYSTĄPIENIEM DO ROBÓT SPRAWDZIĆ WYMIARY W NATURZE.
  - IZOLACJE PRZECIWDŹWIĘKOWE WYKONAĆ ZE SZCZEGÓŁNĄ STARANNOŚCIĄ, ZGODNIE Z WYTYCZNYMI TECHNOLOGICZNYMI DOSTARCZONYMI PRZEZ PRODUCENTA, WSZYSTKIE PRZEJŚCIA PRZEZ W/W WYKONAĆ W SPOSÓB SZCZELNY.
  - PRZEJŚCIA INSTALACYJNE PRZEZ PRZEGRODY W RAMACH RÓŻNYCH STREF POŻAROWYCH WYKONAĆ ZGODNIE Z PN ORAZ WYTYCZNYMI P.POZ ZAMIESZCZONYMI W PROJEKcie.
  - PRZEJŚCIA PIONOWE WOD-KAN, WENT GRAM. ITP. NALEŻY USZCZELNIĆ PRZY PRZEJŚCIACH PRZEZ PRZEGRODY OŚNIOWE PRZECIWDŹWIĘKOWO, ZGODNIE Z KLASYFIKACJĄ OŚNIOWĄ PRZEGROD WYTYCZNYMI P.POZ.
  - WSZYSTKIE ZAPROPONOWANE PRZEZ WYKONAWCĘ, MATERIAŁY, URZĄDZENIA, ELEMENTY I TECHNOLOGIE, POWINNY SPŁNIAĆ WSZYSTKIE ZAŁOŻENIA W PROJEKcie PARAMETRÓW TECHNICZNYCH, ESTETYCZNYCH I FORMALNO-FRAMEK. A TAKŻE PRZED SKIEROWANIEM DO REALIZACJI POWINNY UZYSKAĆ AKCEPTACJĘ GP, INSPEKTORA NADZORU I INWESTORA.
  - W PRZYPADKU ZAISTNIEŃ KONECZNOŚCI ZMIAN PROJEKTU, DOTYCZĄCYCH PROPONOWANYCH PRZEZ WYKONAWCĘ, I ODPOWIEDNIO UZGODNIONYCH ROZWIĄZAŃ ZAMIEŃNIENI, KOSZTY OPRACOWANIA PEŁNEJ KONECZNEJ DOKUMENTACJI ZAMIEŃNIENI, PONOSI WYKONAWCA.
  - WSZYSTKIE URZĄDZENIA, MATERIAŁY, ELEMENTY I TECHNOLOGIE, POWINNY POSIADAĆ PRZEWIDZIANE PRAWEM I ODPOWIEDNIE PRZEPISAMI DOPUSZCZENIA, ATESTY I CERTYFIKATY.
  - WYKONAWCA BIERZE NA SIEBIE PEŁNĄ ODPOWIEDZIALNOŚĆ ZA DZIAŁANIE SYSTEMU(PRZEDSTAWIONEGO CZY ALTERNATYWNEGO).
  - JEŻELI W OPINII WYKONAWCY JAKIKOLWIEK SYSTEM LUB CZĘŚĆ SYSTEMU POKAZANEGO NA RYS. ARCHITEKTONICZNYM LUB OPISANYCH W SPECYFIKACJI, NIE SPŁNIA STAWIANYCH IM WYMAGAŃ FUNKCJONALNYCH, WYKONAWCA POWINIEN NATYCHMIAST POWIENIENIĄ ARCHITEKTA I OCZEKIWAĆ NA INSTRUKCJE PRZED WYKONANIEM PRACY.

S1 - ŚCIANA ZEWNĘTRZNA PROJEKTOWANA	
WYKONCZENIE ZG. Z OZNACZENIEM NA RYS. ELEWACJE	
20.0cm	STYROPIAN
24.0cm	ŚCIANA KONSTRUKCYJNA WG. PROJ. TECH. KONSTR.
S2 - ŚCIANA WEWNĘTRZNA PROJEKTOWANA	
TYNK CEM.-WAP. LUB GIPSOWY / GLAZURA	
24.0cm	ŚCIANA KONSTRUKCYJNA WG. PROJ. TECH. KONSTR.
S3 - ŚCIANA WEWNĘTRZNA PROJEKTOWANA	
TYNK CEM.-WAP. LUB GIPSOWY / GLAZURA	
12.0cm	ŚCIANA KONSTRUKCYJNA WG. PROJ. TECH. KONSTR.
S4 - ŚCIANA WEWNĘTRZNA PROJEKTOWANA / ISTNIEJĄCA	
TYNK CEM.-WAP. ISTNIEJĄCY	
38.0cm	ŚCIANA ISTNIEJĄCA KONSTRUKCYJNA
7.0cm	STYROPIAN - WARSTWA ISTNIEJĄCA
12.0cm	ŚCIANKA ISTNIEJĄCA DOŚCIKOWA
14.0cm	STYROPIAN - WARSTWA ISTNIEJĄCA
10.0cm	DYLATAcja
24.0cm	ŚCIANA KONSTRUKCYJNA WG. PROJ. TECH. KONSTR.
2.0cm	WELNA SKAŁNA
S5 - ŚCIANA ZEWNĘTRZNA PROJEKTOWANA	
WYKONCZENIE ZG. Z OZNACZENIEM NA RYS. ELEWACJE	
20.0cm	STYROPIAN
24.0cm	ŚCIANA KONSTRUKCYJNA WG. PROJ. TECH. KONSTR.
S6 - ŚCIANA WEWNĘTRZNA PROJEKTOWANA	
TYNK CEM.-WAP. LUB GIPSOWY / GLAZURA	

LEGENDA:

- ELEMENTY DO ROZBÍORKI
- ELEMENTY DO ZAMUROWANIA
- SZ - SAMOZAMYKACZ

Tytuł rysunku:	Rzut kondygnacji przyziemia	
Nr rysunku:	1	Skala: 1:100
Nazwa obiektu budowlanego:	Budowa sali gimnastycznej przy Szkole Podstawowej w Kłodzku Dolnej wraz z utworzeniem i schodami zewnętrzny, murkiem oporowym, zewnętrzną instalacją kanalizacyjną sanitarnej oraz zaliczającą linię kablową	
Projektował:	mgr inż. arch. Marta Poca, upr. bud. nr 1010/LBOK/2017 do projektowania bez ograniczeń w specjalności architektonicznej	
Sprawił:	mgr inż. arch. Kamila Buczyńska upr. bud. nr 352/LBOK/2019 do projektowania bez ograniczeń w specjalności architektonicznej	
Data:	LUTY - MAJ 2024	