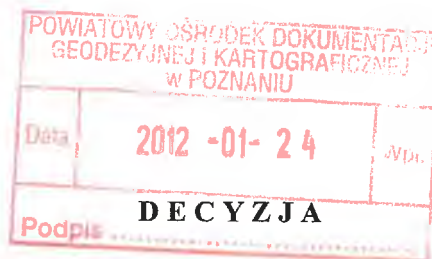


STAROSTA POZNAŃSKI

GK.G.7430I-187/11



Poznań, 24 stycznia 2012 r.

Na podstawie art. 104 ustawy z dnia 14 czerwca 1960 r. Kodeks postępowania administracyjnego (t.j. Dz. U. z 2000 r. nr 98, poz. 1071 ze zm.), art. 22 ust. 1 ustawy z dnia 17 maja 1989 r. Prawo geodezyjne i kartograficzne (t.j. Dz. U. z 2010 r. nr 193, poz. 1287 ze zm.) oraz § 8 ust. 1 rozporządzenia Ministra Rozwoju Regionalnego i Budownictwa z dnia 29 marca 2001 r. w sprawie ewidencji gruntów i budynków (Dz. U. nr 38, poz. 454), Starosta Poznański

o r z e k a

w operacie ewidencji gruntów i budynków jednostki ewidencyjnej Czerwonak, z części obrębów ewidencyjnych Bolechowo i Owińska utworzyć nowy obręb ewidencyjny Potasze, zgodnie z wykazami działek, mapami ewidencyjnymi i wykazami zmian gruntowych, stanowiącymi nieodłączną część niniejszej decyzji.

U z a s a d n i e n i e

Pismem numer GK.G.7430I-187/2011 z 9 listopada 2011 r. Starosta Poznański wszczął postępowanie administracyjne w sprawie utworzenia nowego obrębu ewidencyjnego Potasze z części obrębów ewidencyjnych Bolechowo i Owińska występując jednocześnie do Wójta Gminy Czerwonak oraz Urzędu Statystycznego w Poznaniu o wydanie opinii w przedmiotowej sprawie.

W odpowiedzi na w.w. zawiadomienie, Urząd Statystyczny w Poznaniu, pismem WR-54-27/2011 z 21 listopada 2011 r. poinformował, że nie wnosi zastrzeżeń do planowanego utworzenia obrębu ewidencyjnego Potasze, zaś Wójt Gminy Czerwonak, pismem numer WUG.0717.03-76/2011 z 29 grudnia 2011 r., zaopiniował pozytywnie przedstawiony projekt.

W związku z powyższym, pismem numer GK.G.7430I-187/2011 z 4 stycznia 2012 r., Starosta Poznański powiadomił stronę, że w przedmiotowej sprawie ma prawo wglądu do dokumentacji oraz wypowiedzenia się co do zebranych materiałów oraz zgłoszonych żądań na piśmie w terminie 14 dni od dnia doręczenia zawiadomienia. W wyznaczonym terminie Wójt Gminy Czerwonak nie skorzystał z wyżej opisanego prawa.

Wobec powyższego należało orzec jak w sentencji.

Od niniejszej decyzji służy odwołanie do Wojewódzkiego Inspektora Nadzoru Geodezyjnego i Kartograficznego w Poznaniu za pośrednictwem Starosty Poznańskiego w terminie 14 dni od dnia doręczenia.

W załączeniu:

- 4 wykazy działek
- 4 mapy ewidencyjne
- 3 wykazy zmian gruntowych

Otrzymuje:

- Wójt Gminy Czerwonak
ul. Źródłana 39, 62-004 Czerwonak
- a/a

KIEROWNIK PODGŁÓK

Joanna Muszyńska

1

Starosta Poznański
stwierdza, że niniejsza decyzja
stała się ostateczna z dniem

13.02.2012

Poznań, dn. 20.02.2012 r.

Załącznik numer 1 do decyzji GK.G.7430I-187/2011 z 24 stycznia 2012 r.

| Stan dotychczasowy | | Stan nowy | |
|--------------------|------------|---------------|---------|
| Obręb Bolechowo | | Obręb Potasze | |
| 3 | 424/1 | 1 | 424/1 |
| 3 | 424/2 | 1 | 424/2 |
| 3 | 424/3 | 1 | 424/3 |
| 3 | 424/4 | 1 | 424/4 |
| 3 | 424/5 | 1 | 424/5 |
| 3 | 424/6 | 1 | 424/6 |
| 3 | 424/7 | 1 | 424/7 |
| 3 | 424/9 | 1 | 424/9 |
| 3 | 424/10 | 1 | 424/10 |
| 3 | 424/11 | 1 | 424/11 |
| 3 | 424/12 | 1 | 424/12 |
| 3 | 424/13 | 1 | 424/13 |
| 3 | 424/14 | 1 | 424/14 |
| 3 | 424/15 | 1 | 424/15 |
| 3 | 424/16 | 1 | 424/16 |
| 3 | 424/24 | 1 | 424/24 |
| 3 | 424/26 | 1 | 424/26 |
| 3 | 424/27 | 1 | 424/27 |
| 3 | 424/28 | 1 | 424/28 |
| 3 | 424/29 | 1 | 424/29 |
| 3 | 424/30 | 1 | 424/30 |
| 3 | 424/31 | 1 | 424/31 |
| 3 | 424/32 | 1 | 424/32 |
| 3 | 424/33 | 1 | 424/33 |
| 3 | 424/34 | 1 | 424/34 |
| 3 | 424/35 | 1 | 424/35 |
| 3 | 424/36 | 1 | 424/36 |
| 3 | 424/37 | 1 | 424/37 |
| 3 | 424/38 | 1 | 424/38 |
| 3 | 424/39 | 1 | 424/39 |
| 3 | 424/40 | 1 | 424/40 |
| 3 | 424/41 | 1 | 424/41 |
| 3 | 424/42 | 1 | 424/42 |
| 3 | 424/43 | 1 | 424/43 |
| 3 | 424/22 cz. | 1 | 424/122 |
| Obręb Owińska | | Obręb Potasze | |
| 7 | 384/78 | 1 | 384/78 |
| 7 | 385/1 | 1 | 385/1 |
| 7 | 385/2 | 1 | 385/2 |
| 7 | 386/3 | 1 | 386/3 |
| 7 | 386/4 | 1 | 386/4 |
| 7 | 386/5 | 1 | 386/5 |
| 7 | 386/7 | 1 | 386/7 |
| 7 | 386/8 | 1 | 386/8 |
| 7 | 386/9 | 1 | 386/9 |
| 7 | 387/1 | 1 | 387/1 |
| 7 | 387/8 | 1 | 387/8 |
| 7 | 388/2 | 1 | 388/2 |
| 7 | 389/1 | 1 | 389/1 |
| 7 | 389/2 | 1 | 389/2 |
| 7 | 389/3 | 1 | 389/3 |
| 7 | 389/4 | 1 | 389/4 |
| 7 | 390/1 | 1 | 390/1 |
| 7 | 391/1 | 1 | 391/1 |

| | | | |
|---|--------|---|--------|
| 7 | 392/1 | 1 | 392/1 |
| 7 | 392/5 | 1 | 392/5 |
| 7 | 392/6 | 1 | 392/6 |
| 7 | 392/7 | 1 | 392/7 |
| 7 | 392/8 | 1 | 392/8 |
| 7 | 392/9 | 1 | 392/9 |
| 7 | 392/10 | 1 | 392/10 |
| 7 | 392/11 | 1 | 392/11 |
| 7 | 392/12 | 1 | 392/12 |
| 7 | 392/13 | 1 | 392/13 |
| 7 | 392/14 | 1 | 392/14 |
| 7 | 392/15 | 1 | 392/15 |
| 7 | 392/16 | 1 | 392/16 |
| 7 | 392/17 | 1 | 392/17 |
| 7 | 392/18 | 1 | 392/18 |
| 7 | 392/19 | 1 | 392/19 |
| 7 | 392/20 | 1 | 392/20 |
| 7 | 392/21 | 1 | 392/21 |
| 7 | 392/22 | 1 | 392/22 |
| 7 | 392/24 | 1 | 392/24 |
| 7 | 392/25 | 1 | 392/25 |
| 7 | 392/26 | 1 | 392/26 |
| 7 | 392/27 | 1 | 392/27 |
| 7 | 392/28 | 1 | 392/28 |
| 7 | 392/29 | 1 | 392/29 |
| 7 | 392/30 | 1 | 392/30 |
| 7 | 392/31 | 1 | 392/31 |
| 7 | 392/32 | 1 | 392/32 |
| 7 | 392/33 | 1 | 392/33 |
| 7 | 392/34 | 1 | 392/34 |
| 7 | 392/35 | 1 | 392/35 |
| 7 | 392/36 | 1 | 392/36 |
| 7 | 392/37 | 1 | 392/37 |
| 7 | 392/38 | 1 | 392/38 |
| 7 | 392/39 | 1 | 392/39 |
| 7 | 392/40 | 1 | 392/40 |
| 7 | 392/41 | 1 | 392/41 |
| 7 | 392/42 | 1 | 392/42 |
| 7 | 392/43 | 1 | 392/43 |
| 7 | 392/44 | 1 | 392/44 |
| 7 | 392/45 | 1 | 392/45 |
| 7 | 392/46 | 1 | 392/46 |
| 7 | 392/47 | 1 | 392/47 |
| 7 | 392/48 | 1 | 392/48 |
| 7 | 392/49 | 1 | 392/49 |
| 7 | 392/50 | 1 | 392/50 |
| 7 | 392/51 | 1 | 392/51 |
| 7 | 392/52 | 1 | 392/52 |
| 7 | 392/53 | 1 | 392/53 |
| 7 | 392/54 | 1 | 392/54 |
| 7 | 392/55 | 1 | 392/55 |
| 7 | 392/56 | 1 | 392/56 |
| 7 | 392/57 | 1 | 392/57 |
| 7 | 392/58 | 1 | 392/58 |
| 7 | 392/59 | 1 | 392/59 |
| 7 | 392/60 | 1 | 392/60 |
| 7 | 392/61 | 1 | 392/61 |



| | | | |
|---|-----------|---|--------|
| 7 | 392/62 | 1 | 392/62 |
| 7 | 392/63 | 1 | 392/63 |
| 7 | 392/64 | 1 | 392/64 |
| 7 | 392/65 | 1 | 392/65 |
| 7 | 392/66 | 1 | 392/66 |
| 7 | 392/67 | 1 | 392/67 |
| 7 | 392/68 | 1 | 392/68 |
| 7 | 392/69 | 1 | 392/69 |
| 7 | 392/70 | 1 | 392/70 |
| 7 | 392/71 | 1 | 392/71 |
| 7 | 392/72 | 1 | 392/72 |
| 7 | 392/73 | 1 | 392/73 |
| 7 | 392/74 | 1 | 392/74 |
| 7 | 392/75 | 1 | 392/75 |
| 7 | 392/76 | 1 | 392/76 |
| 7 | 392/77 | 1 | 392/77 |
| 7 | 392/78 | 1 | 392/78 |
| 7 | 392/79 | 1 | 392/79 |
| 7 | 392/80 | 1 | 392/80 |
| 7 | 393/1 | 1 | 393/1 |
| 7 | 393/2 | 1 | 393/2 |
| 7 | 394/1 | 1 | 394/1 |
| 7 | 395/3 | 1 | 395/3 |
| 7 | 395/4 | 1 | 395/4 |
| 7 | 396/3 | 1 | 396/3 |
| 7 | 396/4 | 1 | 396/4 |
| 7 | 396/5 | 1 | 396/5 |
| 7 | 397/3 | 1 | 397/3 |
| 7 | 397/4 | 1 | 397/4 |
| 7 | 397/5 | 1 | 397/5 |
| 7 | 398 | 1 | 398 |
| 7 | 399/2 | 1 | 399/2 |
| 7 | 399/3 | 1 | 399/3 |
| 7 | 399/6 | 1 | 399/6 |
| 7 | 400/2 | 1 | 400/2 |
| 7 | 401/1 | 1 | 401/1 |
| 7 | 401/3 | 1 | 401/3 |
| 7 | 401/4 | 1 | 401/4 |
| 7 | 401/5 | 1 | 401/5 |
| 7 | 401/6 | 1 | 401/6 |
| 7 | 402/2 | 1 | 402/2 |
| 7 | 402/3 | 1 | 402/3 |
| 7 | 402/4 | 1 | 402/4 |
| 7 | 402/5 | 1 | 402/5 |
| 7 | 402/6 | 1 | 402/6 |
| 7 | 407/6 | 1 | 407/6 |
| 7 | 407/2 cz. | 1 | 407/7 |
| 7 | 454/1 | 1 | 454/1 |
| 7 | 454/11 | 1 | 454/11 |
| 7 | 454/12 | 1 | 454/12 |
| 7 | 454/13 | 1 | 454/13 |
| 7 | 454/14 | 1 | 454/14 |
| 7 | 454/15 | 1 | 454/15 |
| 7 | 455/1 | 1 | 455/1 |
| 7 | 455/2 | 1 | 455/2 |
| 7 | 455/3 | 1 | 455/3 |
| 7 | 455/4 | 1 | 455/4 |

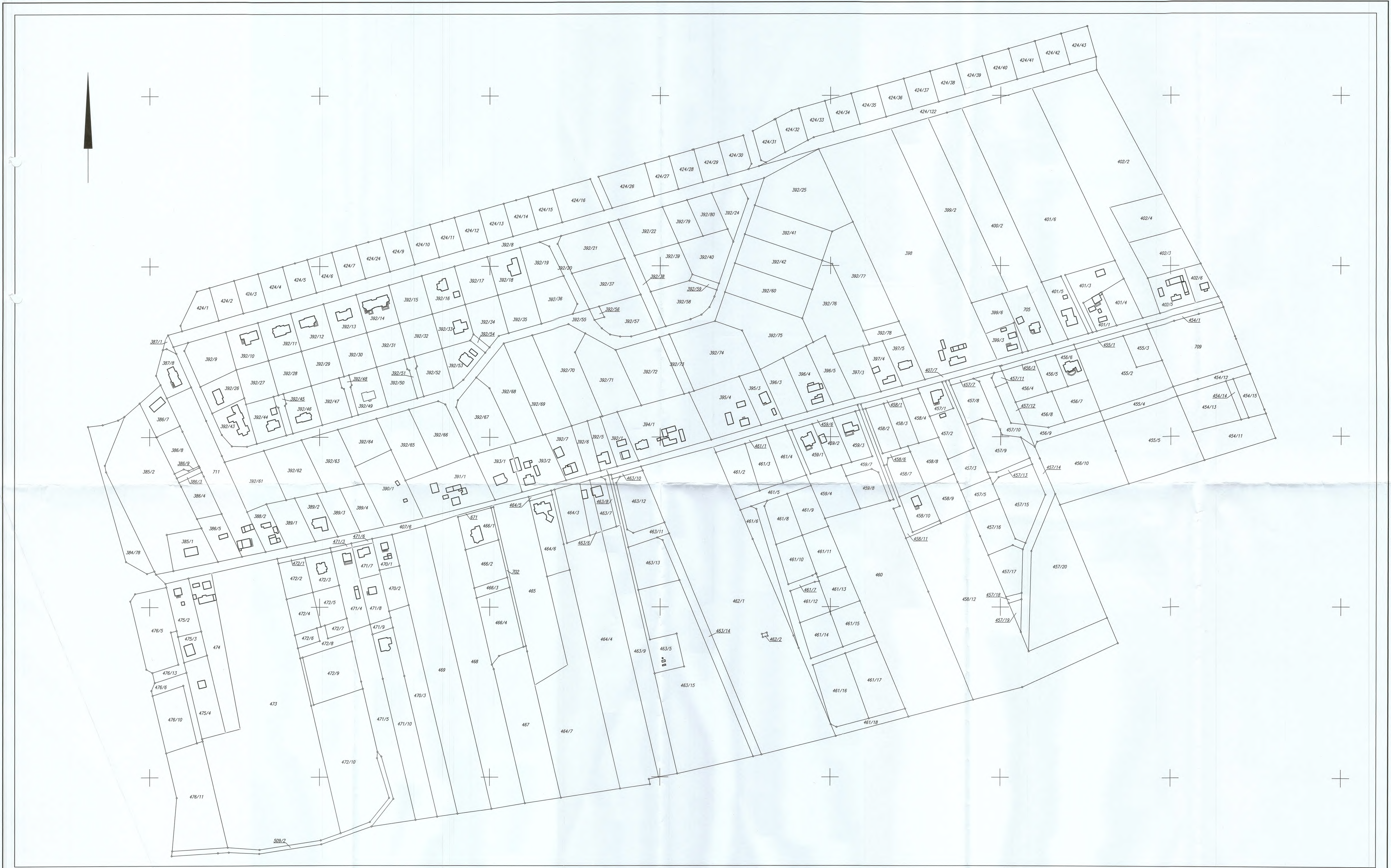
| | | | |
|---|--------|---|--------|
| 7 | 455/5 | 1 | 455/5 |
| 7 | 456/3 | 1 | 456/3 |
| 7 | 456/4 | 1 | 456/4 |
| 7 | 456/5 | 1 | 456/5 |
| 7 | 456/6 | 1 | 456/6 |
| 7 | 456/7 | 1 | 456/7 |
| 7 | 456/8 | 1 | 456/8 |
| 7 | 456/9 | 1 | 456/9 |
| 7 | 456/10 | 1 | 456/10 |
| 7 | 457/1 | 1 | 457/1 |
| 7 | 457/2 | 1 | 457/2 |
| 7 | 457/3 | 1 | 457/3 |
| 7 | 457/5 | 1 | 457/5 |
| 7 | 457/7 | 1 | 457/7 |
| 7 | 457/8 | 1 | 457/8 |
| 7 | 457/9 | 1 | 457/9 |
| 7 | 457/10 | 1 | 457/10 |
| 7 | 457/11 | 1 | 457/11 |
| 7 | 457/12 | 1 | 457/12 |
| 7 | 457/13 | 1 | 457/13 |
| 7 | 457/14 | 1 | 457/14 |
| 7 | 457/15 | 1 | 457/15 |
| 7 | 457/16 | 1 | 457/16 |
| 7 | 457/17 | 1 | 457/17 |
| 7 | 457/18 | 1 | 457/18 |
| 7 | 457/19 | 1 | 457/19 |
| 7 | 457/20 | 1 | 457/20 |
| 7 | 458/1 | 1 | 458/1 |
| 7 | 458/2 | 1 | 458/2 |
| 7 | 458/3 | 1 | 458/3 |
| 7 | 458/4 | 1 | 458/4 |
| 7 | 458/6 | 1 | 458/6 |
| 7 | 458/7 | 1 | 458/7 |
| 7 | 458/8 | 1 | 458/8 |
| 7 | 458/9 | 1 | 458/9 |
| 7 | 458/10 | 1 | 458/10 |
| 7 | 458/11 | 1 | 458/11 |
| 7 | 458/12 | 1 | 458/12 |
| 7 | 459/1 | 1 | 459/1 |
| 7 | 459/2 | 1 | 459/2 |
| 7 | 459/3 | 1 | 459/3 |
| 7 | 459/4 | 1 | 459/4 |
| 7 | 459/6 | 1 | 459/6 |
| 7 | 459/7 | 1 | 459/7 |
| 7 | 459/8 | 1 | 459/8 |
| 7 | 460 | 1 | 460 |
| 7 | 461/1 | 1 | 461/1 |
| 7 | 461/2 | 1 | 461/2 |
| 7 | 461/3 | 1 | 461/3 |
| 7 | 461/4 | 1 | 461/4 |
| 7 | 461/5 | 1 | 461/5 |
| 7 | 461/6 | 1 | 461/6 |
| 7 | 461/7 | 1 | 461/7 |
| 7 | 461/8 | 1 | 461/8 |
| 7 | 461/9 | 1 | 461/9 |
| 7 | 461/10 | 1 | 461/10 |
| 7 | 461/11 | 1 | 461/11 |


| | | | |
|---|--------|---|--------|
| 7 | 461/12 | 1 | 461/12 |
| 7 | 461/13 | 1 | 461/13 |
| 7 | 461/14 | 1 | 461/14 |
| 7 | 461/15 | 1 | 461/15 |
| 7 | 461/16 | 1 | 461/16 |
| 7 | 461/17 | 1 | 461/17 |
| 7 | 461/18 | 1 | 461/18 |
| 7 | 462/1 | 1 | 462/1 |
| 7 | 462/2 | 1 | 462/2 |
| 7 | 463/5 | 1 | 463/5 |
| 7 | 463/6 | 1 | 463/6 |
| 7 | 463/7 | 1 | 463/7 |
| 7 | 463/8 | 1 | 463/8 |
| 7 | 463/9 | 1 | 463/9 |
| 7 | 463/10 | 1 | 463/10 |
| 7 | 463/11 | 1 | 463/11 |
| 7 | 463/12 | 1 | 463/12 |
| 7 | 463/13 | 1 | 463/13 |
| 7 | 463/14 | 1 | 463/14 |
| 7 | 463/15 | 1 | 463/15 |
| 7 | 464/3 | 1 | 464/3 |
| 7 | 464/4 | 1 | 464/4 |
| 7 | 464/5 | 1 | 464/5 |
| 7 | 464/6 | 1 | 464/6 |
| 7 | 464/7 | 1 | 464/7 |
| 7 | 465 | 1 | 465 |
| 7 | 466/1 | 1 | 466/1 |
| 7 | 466/2 | 1 | 466/2 |
| 7 | 466/3 | 1 | 466/3 |
| 7 | 466/4 | 1 | 466/4 |
| 7 | 467 | 1 | 467 |
| 7 | 468 | 1 | 468 |
| 7 | 469 | 1 | 469 |
| 7 | 470/1 | 1 | 470/1 |
| 7 | 470/2 | 1 | 470/2 |
| 7 | 470/3 | 1 | 470/3 |
| 7 | 471/3 | 1 | 471/3 |
| 7 | 471/4 | 1 | 471/4 |
| 7 | 471/5 | 1 | 471/5 |
| 7 | 471/6 | 1 | 471/6 |
| 7 | 471/7 | 1 | 471/7 |
| 7 | 471/8 | 1 | 471/8 |
| 7 | 471/9 | 1 | 471/9 |
| 7 | 471/10 | 1 | 471/10 |
| 7 | 472/1 | 1 | 472/1 |
| 7 | 472/2 | 1 | 472/2 |
| 7 | 472/3 | 1 | 472/3 |
| 7 | 472/4 | 1 | 472/4 |
| 7 | 472/5 | 1 | 472/5 |
| 7 | 472/6 | 1 | 472/6 |
| 7 | 472/7 | 1 | 472/7 |
| 7 | 472/8 | 1 | 472/8 |
| 7 | 472/9 | 1 | 472/9 |
| 7 | 472/10 | 1 | 472/10 |
| 7 | 473 | 1 | 473 |
| 7 | 474 | 1 | 474 |
| 7 | 475/2 | 1 | 475/2 |



| | | | |
|---|---------|---|--------|
| 7 | 475/3 | 1 | 475/3 |
| 7 | 475/4 | 1 | 475/4 |
| 7 | 476/5 | 1 | 476/5 |
| 7 | 476/6 | 1 | 476/6 |
| 7 | 476/10 | 1 | 476/10 |
| 7 | 476/11 | 1 | 476/11 |
| 7 | 476/13 | 1 | 476/13 |
| 7 | 509 cz. | 1 | 509/2 |
| 7 | 671 | 1 | 671 |
| 7 | 702 | 1 | 702 |
| 7 | 705 | 1 | 705 |
| 7 | 709 | 1 | 709 |
| 7 | 711 | 1 | 711 |





| | | | | | |
|--------------|--|--|--------------------------|--|---|
| 1(4) | Województwo wielkopolskie Gmina Czerwonak | Mapa ewidencyjna gruntów i budynków 1:2000 | Szkic arkuszy sąsiednich | | Załącznik w 2 do Skrzynki Poczty Powiatowej w G.C.C. 74501-187/2011 z 24 stycznia 2012r. |
| Powierzchnia | | | | | |
| | Potasze | | | |  |

Załącznik numer 3 do decyzji GK.G.7430I-187/2011 z 24 stycznia 2012 r.

| Stan dotychczasowy | | Stan nowy | |
|--------------------|------------|---------------|---------|
| Obręb Bolechowo | | Obręb Potasze | |
| 3 | 424/44 | 2 | 424/44 |
| 3 | 424/45 | 2 | 424/45 |
| 3 | 424/46 | 2 | 424/46 |
| 3 | 424/47 | 2 | 424/47 |
| 3 | 424/48 | 2 | 424/48 |
| 3 | 424/49 | 2 | 424/49 |
| 3 | 424/22 cz. | 2 | 424/123 |
| Obręb Owińska | | Obręb Potasze | |
| 7 | 403/1 | 2 | 403/1 |
| 7 | 403/3 | 2 | 403/3 |
| 7 | 403/4 | 2 | 403/4 |
| 7 | 404/1 | 2 | 404/1 |
| 7 | 404/2 | 2 | 404/2 |
| 7 | 404/6 | 2 | 404/6 |
| 7 | 404/7 | 2 | 404/7 |
| 7 | 404/8 | 2 | 404/8 |
| 7 | 404/9 | 2 | 404/9 |
| 7 | 404/10 | 2 | 404/10 |
| 7 | 404/11 | 2 | 404/11 |
| 7 | 404/12 | 2 | 404/12 |
| 7 | 404/13 | 2 | 404/13 |
| 7 | 404/15 | 2 | 404/15 |
| 7 | 404/16 | 2 | 404/16 |
| 7 | 404/17 | 2 | 404/17 |
| 7 | 404/18 | 2 | 404/18 |
| 7 | 404/19 | 2 | 404/19 |
| 7 | 404/20 | 2 | 404/20 |
| 7 | 405/1 | 2 | 405/1 |
| 7 | 405/2 | 2 | 405/2 |
| 7 | 405/3 | 2 | 405/3 |
| 7 | 405/4 | 2 | 405/4 |
| 7 | 405/5 | 2 | 405/5 |
| 7 | 405/6 | 2 | 405/6 |
| 7 | 405/7 | 2 | 405/7 |
| 7 | 405/8 | 2 | 405/8 |
| 7 | 405/9 | 2 | 405/9 |
| 7 | 405/10 | 2 | 405/10 |
| 7 | 405/11 | 2 | 405/11 |
| 7 | 406/7 | 2 | 406/7 |
| 7 | 406/8 | 2 | 406/8 |
| 7 | 406/9 | 2 | 406/9 |
| 7 | 406/10 | 2 | 406/10 |
| 7 | 406/11 | 2 | 406/11 |
| 7 | 406/12 | 2 | 406/12 |
| 7 | 406/13 | 2 | 406/13 |
| 7 | 406/14 | 2 | 406/14 |
| 7 | 406/15 | 2 | 406/15 |
| 7 | 406/16 | 2 | 406/16 |
| 7 | 406/17 | 2 | 406/17 |
| 7 | 406/18 | 2 | 406/18 |
| 7 | 406/19 | 2 | 406/19 |
| 7 | 406/20 | 2 | 406/20 |
| 7 | 406/21 | 2 | 406/21 |
| 7 | 406/22 | 2 | 406/22 |

| | | | |
|---|-----------|---|--------|
| 7 | 407/3 | 2 | 407/3 |
| 7 | 407/2 cz. | 2 | 407/8 |
| 7 | 408 | 2 | 408 |
| 7 | 409/1 | 2 | 409/1 |
| 7 | 409/3 | 2 | 409/3 |
| 7 | 409/4 | 2 | 409/4 |
| 7 | 409/5 | 2 | 409/5 |
| 7 | 409/8 | 2 | 409/8 |
| 7 | 409/9 | 2 | 409/9 |
| 7 | 409/10 | 2 | 409/10 |
| 7 | 409/11 | 2 | 409/11 |
| 7 | 409/12 | 2 | 409/12 |
| 7 | 409/14 | 2 | 409/14 |
| 7 | 409/15 | 2 | 409/15 |
| 7 | 409/16 | 2 | 409/16 |
| 7 | 409/17 | 2 | 409/17 |
| 7 | 409/18 | 2 | 409/18 |
| 7 | 409/19 | 2 | 409/19 |
| 7 | 409/20 | 2 | 409/20 |
| 7 | 409/21 | 2 | 409/21 |
| 7 | 410/1 | 2 | 410/1 |
| 7 | 410/2 | 2 | 410/2 |
| 7 | 410/3 | 2 | 410/3 |
| 7 | 410/4 | 2 | 410/4 |
| 7 | 410/5 | 2 | 410/5 |
| 7 | 410/6 | 2 | 410/6 |
| 7 | 410/7 | 2 | 410/7 |
| 7 | 410/8 | 2 | 410/8 |
| 7 | 410/9 | 2 | 410/9 |
| 7 | 410/10 | 2 | 410/10 |
| 7 | 410/11 | 2 | 410/11 |
| 7 | 410/12 | 2 | 410/12 |
| 7 | 410/13 | 2 | 410/13 |
| 7 | 410/14 | 2 | 410/14 |
| 7 | 410/15 | 2 | 410/15 |
| 7 | 410/16 | 2 | 410/16 |
| 7 | 410/17 | 2 | 410/17 |
| 7 | 410/18 | 2 | 410/18 |
| 7 | 410/19 | 2 | 410/19 |
| 7 | 410/21 | 2 | 410/21 |
| 7 | 410/22 | 2 | 410/22 |
| 7 | 410/23 | 2 | 410/23 |
| 7 | 410/24 | 2 | 410/24 |
| 7 | 410/25 | 2 | 410/25 |
| 7 | 410/26 | 2 | 410/26 |
| 7 | 410/27 | 2 | 410/27 |
| 7 | 410/28 | 2 | 410/28 |
| 7 | 410/29 | 2 | 410/29 |
| 7 | 410/30 | 2 | 410/30 |
| 7 | 410/31 | 2 | 410/31 |
| 7 | 411/1 | 2 | 411/1 |
| 7 | 411/2 | 2 | 411/2 |
| 7 | 411/4 | 2 | 411/4 |
| 7 | 411/5 | 2 | 411/5 |
| 7 | 411/6 | 2 | 411/6 |
| 7 | 411/7 | 2 | 411/7 |
| 7 | 411/8 | 2 | 411/8 |



| | | | |
|---|--------|---|--------|
| 7 | 411/9 | 2 | 411/9 |
| 7 | 411/10 | 2 | 411/10 |
| 7 | 411/11 | 2 | 411/11 |
| 7 | 411/12 | 2 | 411/12 |
| 7 | 411/13 | 2 | 411/13 |
| 7 | 411/14 | 2 | 411/14 |
| 7 | 412/1 | 2 | 412/1 |
| 7 | 412/2 | 2 | 412/2 |
| 7 | 412/4 | 2 | 412/4 |
| 7 | 412/5 | 2 | 412/5 |
| 7 | 412/7 | 2 | 412/7 |
| 7 | 412/8 | 2 | 412/8 |
| 7 | 412/9 | 2 | 412/9 |
| 7 | 412/10 | 2 | 412/10 |
| 7 | 412/11 | 2 | 412/11 |
| 7 | 412/12 | 2 | 412/12 |
| 7 | 412/13 | 2 | 412/13 |
| 7 | 412/14 | 2 | 412/14 |
| 7 | 412/15 | 2 | 412/15 |
| 7 | 412/16 | 2 | 412/16 |
| 7 | 412/17 | 2 | 412/17 |
| 7 | 412/18 | 2 | 412/18 |
| 7 | 412/19 | 2 | 412/19 |
| 7 | 413/1 | 2 | 413/1 |
| 7 | 413/2 | 2 | 413/2 |
| 7 | 413/3 | 2 | 413/3 |
| 7 | 413/4 | 2 | 413/4 |
| 7 | 413/5 | 2 | 413/5 |
| 7 | 413/6 | 2 | 413/6 |
| 7 | 413/7 | 2 | 413/7 |
| 7 | 413/8 | 2 | 413/8 |
| 7 | 414/3 | 2 | 414/3 |
| 7 | 414/4 | 2 | 414/4 |
| 7 | 414/5 | 2 | 414/5 |
| 7 | 414/6 | 2 | 414/6 |
| 7 | 414/7 | 2 | 414/7 |
| 7 | 414/8 | 2 | 414/8 |
| 7 | 414/9 | 2 | 414/9 |
| 7 | 414/10 | 2 | 414/10 |
| 7 | 414/11 | 2 | 414/11 |
| 7 | 414/12 | 2 | 414/12 |
| 7 | 414/13 | 2 | 414/13 |
| 7 | 415 | 2 | 415 |
| 7 | 416/1 | 2 | 416/1 |
| 7 | 416/3 | 2 | 416/3 |
| 7 | 416/4 | 2 | 416/4 |
| 7 | 417/1 | 2 | 417/1 |
| 7 | 417/2 | 2 | 417/2 |
| 7 | 417/3 | 2 | 417/3 |
| 7 | 417/4 | 2 | 417/4 |
| 7 | 417/5 | 2 | 417/5 |
| 7 | 417/6 | 2 | 417/6 |
| 7 | 417/7 | 2 | 417/7 |
| 7 | 417/9 | 2 | 417/9 |
| 7 | 417/10 | 2 | 417/10 |
| 7 | 417/11 | 2 | 417/11 |
| 7 | 417/12 | 2 | 417/12 |

| | | | |
|---|--------|---|--------|
| 7 | 417/13 | 2 | 417/13 |
| 7 | 418/1 | 2 | 418/1 |
| 7 | 418/2 | 2 | 418/2 |
| 7 | 418/3 | 2 | 418/3 |
| 7 | 418/4 | 2 | 418/4 |
| 7 | 418/5 | 2 | 418/5 |
| 7 | 418/6 | 2 | 418/6 |
| 7 | 418/7 | 2 | 418/7 |
| 7 | 419/1 | 2 | 419/1 |
| 7 | 419/2 | 2 | 419/2 |
| 7 | 419/3 | 2 | 419/3 |
| 7 | 419/4 | 2 | 419/4 |
| 7 | 419/5 | 2 | 419/5 |
| 7 | 419/6 | 2 | 419/6 |
| 7 | 420 | 2 | 420 |
| 7 | 421 | 2 | 421 |
| 7 | 422/1 | 2 | 422/1 |
| 7 | 422/2 | 2 | 422/2 |
| 7 | 422/3 | 2 | 422/3 |
| 7 | 422/4 | 2 | 422/4 |
| 7 | 422/5 | 2 | 422/5 |
| 7 | 422/6 | 2 | 422/6 |
| 7 | 422/7 | 2 | 422/7 |
| 7 | 422/8 | 2 | 422/8 |
| 7 | 423 | 2 | 423 |
| 7 | 424 | 2 | 424 |
| 7 | 425/1 | 2 | 425/1 |
| 7 | 425/2 | 2 | 425/2 |
| 7 | 426 | 2 | 426 |
| 7 | 427/1 | 2 | 427/1 |
| 7 | 427/2 | 2 | 427/2 |
| 7 | 427/3 | 2 | 427/3 |
| 7 | 428/3 | 2 | 428/3 |
| 7 | 428/4 | 2 | 428/4 |
| 7 | 428/5 | 2 | 428/5 |
| 7 | 428/6 | 2 | 428/6 |
| 7 | 428/7 | 2 | 428/7 |
| 7 | 428/8 | 2 | 428/8 |
| 7 | 428/10 | 2 | 428/10 |
| 7 | 428/12 | 2 | 428/12 |
| 7 | 428/13 | 2 | 428/13 |
| 7 | 428/14 | 2 | 428/14 |
| 7 | 428/15 | 2 | 428/15 |
| 7 | 428/16 | 2 | 428/16 |
| 7 | 428/17 | 2 | 428/17 |
| 7 | 428/18 | 2 | 428/18 |
| 7 | 428/19 | 2 | 428/19 |
| 7 | 428/20 | 2 | 428/20 |
| 7 | 428/21 | 2 | 428/21 |
| 7 | 428/22 | 2 | 428/22 |
| 7 | 429 | 2 | 429 |
| 7 | 430/1 | 2 | 430/1 |
| 7 | 430/2 | 2 | 430/2 |
| 7 | 430/3 | 2 | 430/3 |
| 7 | 430/4 | 2 | 430/4 |
| 7 | 430/5 | 2 | 430/5 |
| 7 | 430/6 | 2 | 430/6 |

| | | | |
|---|--------|---|--------|
| 7 | 430/7 | 2 | 430/7 |
| 7 | 430/8 | 2 | 430/8 |
| 7 | 430/9 | 2 | 430/9 |
| 7 | 430/10 | 2 | 430/10 |
| 7 | 431/1 | 2 | 431/1 |
| 7 | 431/2 | 2 | 431/2 |
| 7 | 431/4 | 2 | 431/4 |
| 7 | 431/5 | 2 | 431/5 |
| 7 | 431/7 | 2 | 431/7 |
| 7 | 431/8 | 2 | 431/8 |
| 7 | 431/9 | 2 | 431/9 |
| 7 | 431/10 | 2 | 431/10 |
| 7 | 431/11 | 2 | 431/11 |
| 7 | 432/1 | 2 | 432/1 |
| 7 | 432/2 | 2 | 432/2 |
| 7 | 432/3 | 2 | 432/3 |
| 7 | 432/4 | 2 | 432/4 |
| 7 | 432/5 | 2 | 432/5 |
| 7 | 432/6 | 2 | 432/6 |
| 7 | 432/7 | 2 | 432/7 |
| 7 | 432/8 | 2 | 432/8 |
| 7 | 433 | 2 | 433 |
| 7 | 434/1 | 2 | 434/1 |
| 7 | 434/2 | 2 | 434/2 |
| 7 | 434/3 | 2 | 434/3 |
| 7 | 434/4 | 2 | 434/4 |
| 7 | 434/5 | 2 | 434/5 |
| 7 | 435/1 | 2 | 435/1 |
| 7 | 435/2 | 2 | 435/2 |
| 7 | 435/3 | 2 | 435/3 |
| 7 | 435/4 | 2 | 435/4 |
| 7 | 435/5 | 2 | 435/5 |
| 7 | 435/6 | 2 | 435/6 |
| 7 | 435/7 | 2 | 435/7 |
| 7 | 435/8 | 2 | 435/8 |
| 7 | 435/9 | 2 | 435/9 |
| 7 | 435/10 | 2 | 435/10 |
| 7 | 435/11 | 2 | 435/11 |
| 7 | 435/12 | 2 | 435/12 |
| 7 | 435/13 | 2 | 435/13 |
| 7 | 435/14 | 2 | 435/14 |
| 7 | 435/15 | 2 | 435/15 |
| 7 | 435/16 | 2 | 435/16 |
| 7 | 435/17 | 2 | 435/17 |
| 7 | 435/18 | 2 | 435/18 |
| 7 | 435/19 | 2 | 435/19 |
| 7 | 435/20 | 2 | 435/20 |
| 7 | 435/21 | 2 | 435/21 |
| 7 | 435/22 | 2 | 435/22 |
| 7 | 435/23 | 2 | 435/23 |
| 7 | 436/2 | 2 | 436/2 |
| 7 | 436/3 | 2 | 436/3 |
| 7 | 436/4 | 2 | 436/4 |
| 7 | 436/5 | 2 | 436/5 |
| 7 | 436/6 | 2 | 436/6 |
| 7 | 436/7 | 2 | 436/7 |
| 7 | 436/8 | 2 | 436/8 |



| | | | |
|---|--------|---|--------|
| 7 | 436/9 | 2 | 436/9 |
| 7 | 436/10 | 2 | 436/10 |
| 7 | 436/11 | 2 | 436/11 |
| 7 | 436/12 | 2 | 436/12 |
| 7 | 436/13 | 2 | 436/13 |
| 7 | 436/14 | 2 | 436/14 |
| 7 | 436/15 | 2 | 436/15 |
| 7 | 436/16 | 2 | 436/16 |
| 7 | 436/17 | 2 | 436/17 |
| 7 | 436/18 | 2 | 436/18 |
| 7 | 436/19 | 2 | 436/19 |
| 7 | 436/20 | 2 | 436/20 |
| 7 | 437 | 2 | 437 |
| 7 | 438/1 | 2 | 438/1 |
| 7 | 438/2 | 2 | 438/2 |
| 7 | 438/3 | 2 | 438/3 |
| 7 | 438/4 | 2 | 438/4 |
| 7 | 438/5 | 2 | 438/5 |
| 7 | 439/1 | 2 | 439/1 |
| 7 | 439/2 | 2 | 439/2 |
| 7 | 439/3 | 2 | 439/3 |
| 7 | 439/4 | 2 | 439/4 |
| 7 | 439/5 | 2 | 439/5 |
| 7 | 440 | 2 | 440 |
| 7 | 441/1 | 2 | 441/1 |
| 7 | 441/2 | 2 | 441/2 |
| 7 | 441/3 | 2 | 441/3 |
| 7 | 442 | 2 | 442 |
| 7 | 443/1 | 2 | 443/1 |
| 7 | 443/2 | 2 | 443/2 |
| 7 | 443/3 | 2 | 443/3 |
| 7 | 443/4 | 2 | 443/4 |
| 7 | 443/5 | 2 | 443/5 |
| 7 | 443/6 | 2 | 443/6 |
| 7 | 443/7 | 2 | 443/7 |
| 7 | 443/8 | 2 | 443/8 |
| 7 | 443/9 | 2 | 443/9 |
| 7 | 443/10 | 2 | 443/10 |
| 7 | 443/11 | 2 | 443/11 |
| 7 | 443/12 | 2 | 443/12 |
| 7 | 443/13 | 2 | 443/13 |
| 7 | 443/14 | 2 | 443/14 |
| 7 | 443/15 | 2 | 443/15 |
| 7 | 443/16 | 2 | 443/16 |
| 7 | 443/17 | 2 | 443/17 |
| 7 | 443/18 | 2 | 443/18 |
| 7 | 443/19 | 2 | 443/19 |
| 7 | 443/20 | 2 | 443/20 |
| 7 | 443/21 | 2 | 443/21 |
| 7 | 444/1 | 2 | 444/1 |
| 7 | 444/2 | 2 | 444/2 |
| 7 | 444/3 | 2 | 444/3 |
| 7 | 444/4 | 2 | 444/4 |
| 7 | 444/5 | 2 | 444/5 |
| 7 | 444/7 | 2 | 444/7 |
| 7 | 444/8 | 2 | 444/8 |
| 7 | 444/9 | 2 | 444/9 |



| | | | |
|---|--------|---|--------|
| 7 | 444/10 | 2 | 444/10 |
| 7 | 445/1 | 2 | 445/1 |
| 7 | 445/2 | 2 | 445/2 |
| 7 | 445/3 | 2 | 445/3 |
| 7 | 445/4 | 2 | 445/4 |
| 7 | 445/5 | 2 | 445/5 |
| 7 | 445/6 | 2 | 445/6 |
| 7 | 445/7 | 2 | 445/7 |
| 7 | 445/8 | 2 | 445/8 |
| 7 | 445/9 | 2 | 445/9 |
| 7 | 445/10 | 2 | 445/10 |
| 7 | 445/11 | 2 | 445/11 |
| 7 | 445/13 | 2 | 445/13 |
| 7 | 445/14 | 2 | 445/14 |
| 7 | 445/15 | 2 | 445/15 |
| 7 | 445/16 | 2 | 445/16 |
| 7 | 445/17 | 2 | 445/17 |
| 7 | 445/18 | 2 | 445/18 |
| 7 | 445/19 | 2 | 445/19 |
| 7 | 445/20 | 2 | 445/20 |
| 7 | 445/21 | 2 | 445/21 |
| 7 | 445/22 | 2 | 445/22 |
| 7 | 445/23 | 2 | 445/23 |
| 7 | 445/24 | 2 | 445/24 |
| 7 | 445/25 | 2 | 445/25 |
| 7 | 445/26 | 2 | 445/26 |
| 7 | 445/27 | 2 | 445/27 |
| 7 | 445/28 | 2 | 445/28 |
| 7 | 445/29 | 2 | 445/29 |
| 7 | 445/30 | 2 | 445/30 |
| 7 | 445/31 | 2 | 445/31 |
| 7 | 445/32 | 2 | 445/32 |
| 7 | 446 | 2 | 446 |
| 7 | 447 | 2 | 447 |
| 7 | 448/1 | 2 | 448/1 |
| 7 | 448/2 | 2 | 448/2 |
| 7 | 448/3 | 2 | 448/3 |
| 7 | 448/4 | 2 | 448/4 |
| 7 | 448/5 | 2 | 448/5 |
| 7 | 448/6 | 2 | 448/6 |
| 7 | 448/7 | 2 | 448/7 |
| 7 | 448/8 | 2 | 448/8 |
| 7 | 448/10 | 2 | 448/10 |
| 7 | 448/11 | 2 | 448/11 |
| 7 | 448/12 | 2 | 448/12 |
| 7 | 448/14 | 2 | 448/14 |
| 7 | 448/15 | 2 | 448/15 |
| 7 | 448/16 | 2 | 448/16 |
| 7 | 448/17 | 2 | 448/17 |
| 7 | 448/18 | 2 | 448/18 |
| 7 | 448/19 | 2 | 448/19 |
| 7 | 448/20 | 2 | 448/20 |
| 7 | 448/21 | 2 | 448/21 |
| 7 | 448/22 | 2 | 448/22 |
| 7 | 448/23 | 2 | 448/23 |
| 7 | 448/24 | 2 | 448/24 |
| 7 | 448/25 | 2 | 448/25 |



| | | | |
|---|--------|---|--------|
| 7 | 448/26 | 2 | 448/26 |
| 7 | 448/27 | 2 | 448/27 |
| 7 | 448/28 | 2 | 448/28 |
| 7 | 449 | 2 | 449 |
| 7 | 450/1 | 2 | 450/1 |
| 7 | 450/2 | 2 | 450/2 |
| 7 | 451/2 | 2 | 451/2 |
| 7 | 451/3 | 2 | 451/3 |
| 7 | 453/2 | 2 | 453/2 |
| 7 | 453/4 | 2 | 453/4 |
| 7 | 453/5 | 2 | 453/5 |
| 7 | 453/6 | 2 | 453/6 |
| 7 | 453/7 | 2 | 453/7 |
| 7 | 453/8 | 2 | 453/8 |
| 7 | 453/9 | 2 | 453/9 |
| 7 | 453/10 | 2 | 453/10 |
| 7 | 565 | 2 | 565 |
| 7 | 566 | 2 | 566 |
| 7 | 567 | 2 | 567 |
| 7 | 568 | 2 | 568 |
| 7 | 569 | 2 | 569 |
| 7 | 570 | 2 | 570 |
| 7 | 571 | 2 | 571 |
| 7 | 572 | 2 | 572 |
| 7 | 573 | 2 | 573 |
| 7 | 574 | 2 | 574 |
| 7 | 575 | 2 | 575 |
| 7 | 576 | 2 | 576 |
| 7 | 577 | 2 | 577 |
| 7 | 578 | 2 | 578 |
| 7 | 579 | 2 | 579 |
| 7 | 580 | 2 | 580 |
| 7 | 581 | 2 | 581 |
| 7 | 582 | 2 | 582 |
| 7 | 583 | 2 | 583 |
| 7 | 584 | 2 | 584 |
| 7 | 585 | 2 | 585 |
| 7 | 586 | 2 | 586 |
| 7 | 587 | 2 | 587 |
| 7 | 588 | 2 | 588 |
| 7 | 589 | 2 | 589 |
| 7 | 590 | 2 | 590 |
| 2 | 668/1 | 2 | 668/1 |
| 2 | 668/2 | 2 | 668/2 |
| 2 | 668/3 | 2 | 668/3 |
| 2 | 668/4 | 2 | 668/4 |
| 2 | 668/5 | 2 | 668/5 |

Załącznik numer 5 do decyzji GK.G.7430I-187/2011 z 24 stycznia 2012 r.

| Stan dotychczasowy | | Stan nowy | |
|--------------------|--------|---------------|--------|
| Obręb Owińska | | Obręb Potasze | |
| 7 | 511/15 | 3 | 511/15 |
| 7 | 512/5 | 3 | 512/5 |
| 7 | 514/20 | 3 | 514/20 |
| 7 | 514/21 | 3 | 514/21 |
| 2 | 646 | 3 | 646 |
| 2 | 649/1 | 3 | 649/1 |
| 2 | 649/3 | 3 | 649/3 |
| 2 | 649/4 | 3 | 649/4 |
| 2 | 651 | 3 | 651 |
| 2 | 652 | 3 | 652 |
| 2 | 655 | 3 | 655 |
| 2 | 656 | 3 | 656 |
| 2 | 665 | 3 | 665 |
| 2 | 669 | 3 | 669 |
| 2 | 670 | 3 | 670 |
| 2 | 674 | 3 | 674 |
| 2 | 682 | 3 | 682 |
| 2 | 683 | 3 | 683 |
| 2 | 690 | 3 | 690 |
| 2 | 691 | 3 | 691 |
| 2 | 696 | 3 | 696 |
| 2 | 697/2 | 3 | 697/2 |
| 2 | 697/3 | 3 | 697/3 |
| 2 | 700 | 3 | 700 |
| 2 | 701 | 3 | 701 |

Załącznik numer 7 do decyzji GK.G.7430I-187/2011 z 24 stycznia 2012 r.

| Stan dotychczasowy | | Stan nowy | |
|--------------------|-------|---------------|-------|
| Obręb Owińska | | Obręb Potasze | |
| 1 | 564 | 4 | 564 |
| 2 | 644 | 4 | 644 |
| 2 | 650 | 4 | 650 |
| 2 | 653 | 4 | 653 |
| 2 | 659 | 4 | 659 |
| 2 | 662 | 4 | 662 |
| 2 | 663 | 4 | 663 |
| 2 | 668/6 | 4 | 668/6 |
| 2 | 672 | 4 | 672 |
| 2 | 673 | 4 | 673 |
| 2 | 675 | 4 | 675 |
| 2 | 679 | 4 | 679 |
| 2 | 680 | 4 | 680 |
| 2 | 681 | 4 | 681 |
| 2 | 684 | 4 | 684 |
| 2 | 687 | 4 | 687 |
| 2 | 688 | 4 | 688 |
| 2 | 689 | 4 | 689 |
| 2 | 693 | 4 | 693 |
| 2 | 694 | 4 | 694 |
| 2 | 698 | 4 | 698 |






| | | | | | | | |
|---------|---------------------------|-----------------|--|--------------------------|--|--|--|
| 3(4) | Województwo wielkopolskie | | Mapa ewidencyjna gruntów i budynków 1:5000 | Szkic arkuszy sąsiednich | | | Zamówienie w G. do druku: Nowy Tarnobrzeg nr OK.G.74301-187/2011 z 24 stycznia 2012r. |
| | Powierzchnia | Gmina Czerwonak | | | | | |
| Potasze | | | | | | | |





| | | | | | | |
|--------------|--|--|--------------------------|--|--|--|
| 4(4) | Województwo wielkopolskie Gmina Czerwonak | Mapa ewidencyjna gruntów i budynków 1:5000 | Szkic arkuszy sąsiednich | | | Załącznik nr 8 do decyzji Starosty Poznańskiego w G.K. 7430/-187/11 z 26 marca 2012r. |
| Powierzchnia | | | | | | |
| | Potasze | | | | |  |

Załącznik numer 9 do decyzji GK.G.7430I-187/2011 z 24 stycznia 2012 r.

Gmina: Czerwonak

Obręb: Bolechowo

WYKAZ ZMIAN GRUNTOWYCH

| Stan dotychczasowy | | | | | | | |
|--------------------|---------|--|--------|--------------|----|----------------|------------------|
| Ark. | Działka | Właściciel | Użytek | Powierzchnia | | | Księga wieczysta |
| | | | | ha | a | m ² | |
| 3 | 424/22 | Marian Rzeźnik (udział 1/1M) Urszula Rzeźnik (udział M) | dr | 0 | 96 | 41 | PO1P/00270772/9 |
| Razem: | | | | 0 | 96 | 41 | |

Uwaga: Działka oznaczona numerem 424/22 z obrębu Bolechowo została podzielona na:

- 424/122 – obręb Potasze ark. 1
- 424/123 – obręb Potasze ark. 2

| Stan nowy | | | | | | | |
|-----------|---------|------------------------------|--------|--------------|----|----------------|------------------|
| Ark. | Działka | Właściciel | Użytek | Powierzchnia | | | Księga wieczysta |
| | | | | ha | a | m ² | |
| 1 | 424/122 | Marian Rzeźnik (udział 1/1M) | dr | 0 | 56 | 72 | PO1P/00270772/9 |
| 2 | 424/123 | Urszula Rzeźnik (udział M) | dr | 0 | 39 | 69 | |
| | | | Ogółem | 0 | 96 | 41 | |

Gmina: Czerwonak

Obręb: Owińska

WYKAZ ZMIAN GRUNTOWYCH

| Stan dotychczasowy | | | | | | | |
|--------------------|---------|------------------|--------|--------------|----|----|------------------|
| Ark. | Działka | Właściciel | Użytek | Powierzchnia | | | Księga wieczysta |
| | | | | ha | a | m | |
| 7 | 407/2 | Powiat Poznański | dr | 0 | 61 | 35 | PO1P/00268771/5 |
| | | | Razem: | 0 | 61 | 35 | |

Uwaga: Działka oznaczona numerem 407/2 z obrębu Owińska została podzielona na:

- 407/7 – obręb Potasze ark. 1
- 407/8 – obręb Potasze ark. 2

| Stan nowy | | | | | | | |
|-----------|---------|------------------|--------|--------------|----|----------------|------------------|
| Ark. | Działka | Właściciel | Użytek | Powierzchnia | | | Księga wieczysta |
| | | | | ha | a | m ² | |
| 1 | 407/7 | Powiat Poznański | dr | 0 | 44 | 09 | PO1P/00268771/5 |
| 2 | 407/8 | | dr | 0 | 17 | 26 | |
| | | | Ogółem | 0 | 61 | 35 | |

WYKAZ ZMIAN GRUNTOWYCH

| Stan dotychczasowy | | | | | | | |
|--------------------|---------|--|--------|--------------|----|----|------------------|
| Ark. | Działka | Właściciel | Użytek | Powierzchnia | | | Księga wieczysta |
| | | | | ha | a | m | |
| 7 | 509 | Skarb Państwa w użytkowaniu Gminy Czerwonak | W | 1 | 11 | 00 | PO1P/00012387/7 |
| Razem: | | | | 1 | 11 | 00 | |

Uwaga: Działka oznaczona numerem 509 z obrębu Owińska została podzielona na:

- 509/1 – obręb Owińska ark. 7
- 509/2 – obręb Potasze ark. 1

| Stan nowy | | | | | | | |
|-----------|---------|--|--------|--------------|----|----------------|------------------|
| Ark. | Działka | Właściciel | Użytek | Powierzchnia | | | Księga wieczysta |
| | | | | ha | a | m ² | |
| 7 | 509/1 | Skarb Państwa w użytkowaniu Gminy Czerwonak | W | 0 | 94 | 60 | PO1P/00012387/7 |
| 1 | 509/2 | | W | 0 | 16 | 401 | |
| | | | Ogółem | 1 | 11 | 00 | |