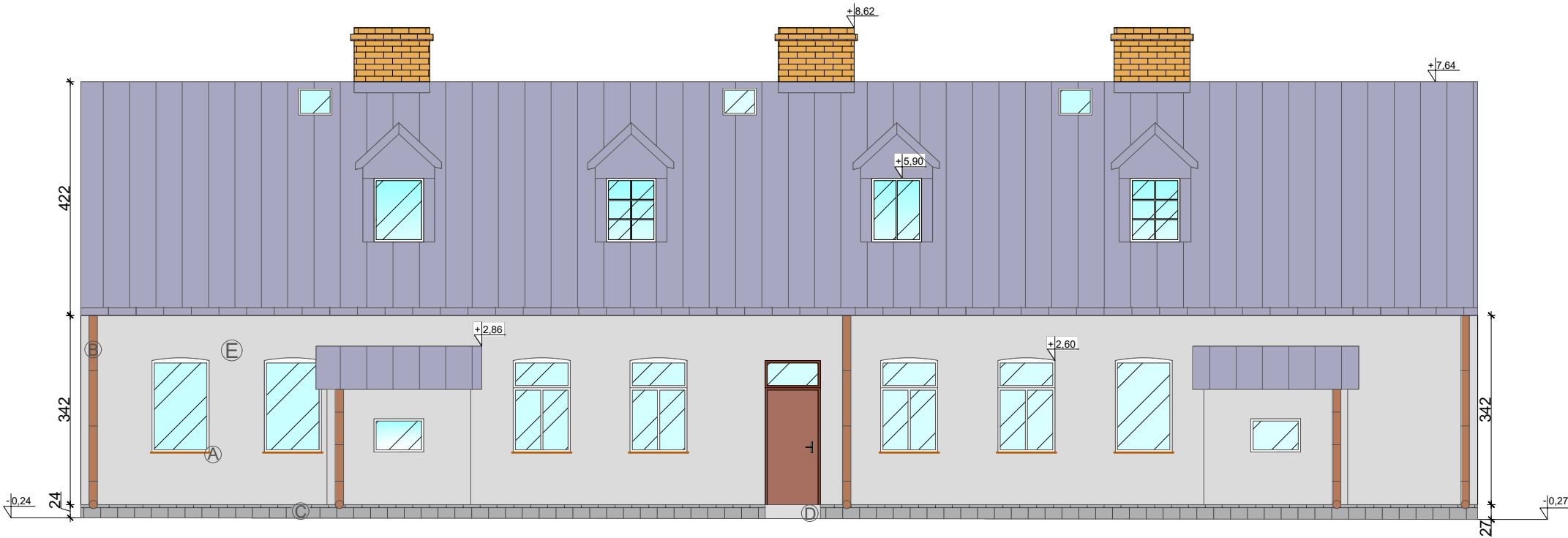



ELEWACJA POŁUDNIOWO-ZACHODNIA  
skala 1:100



UWAGI:

- (A) OBRÓBKI BLACHARSKIE Z BLACHY POWLEKANEJ W KOLORZE BRĄZOWYM-PODOKIENNIKI  
(B) RURY SPUSTOWE Z BLACHY POWLEKANEJ W KOLORZE BRĄZOWYM  
(C) PŁYTKI KLINKIEROWE/GRESOWE W KOLORZE SZARYM/GRAFITOWYM UŁOŻONE NA ZAPRAWIE MROZOODPORNEJ  
(D) PŁYTKI GRESOWE W KOLORZE JASNO SZARYM, UŁOŻONE NA MROZOODPORNEJ ZAPRAWIE KLEJOWEJ  
(E) TYNK CIENKOWARSTWOWY NA FAKTURZE BARANEK O UZIARNIENIU ~1,5mm W KOLORZE JASNO SZARYM

 <b>"ATM" Krzysztof Miklaszewicz- usługi budowlane</b> 15-399 Białystok, ul.Składowa 12 lok. 107 tel. 85 742 40 08 wew. 20 , atmprojekty@interia.pl		NR RYS. <b>A-2</b> DATA: 30.09.2021
NAZWA I ADRES OBIEKTU BUDOWLANEGO: <b>BUDYNEK MIESZKALNY WIELORODZINNY PRZY UL. ZYGMUNTOWSKIEJ 11 w AUGUSTOWIE NA DZIAŁCE O NR EW. GEOD. 3238</b>		
STADIUM PROJEKTU: <b>PW</b>	NAZWA RYSUNKU: <b>ELEWACJA POŁUDNIOWO- - ZACHODNIA</b>	SKALA: <b>1:100</b>
SPECJALNOŚĆ:	PROJEKTANCI: mgr inż. arch. JAN KRZYSZTOF HAHN	PODPIS:
ARCHITEKTURA:	nr upr. B/11/87	
OPRACOWANIE CHRONIONE PRAWEM AUTORSKIM		