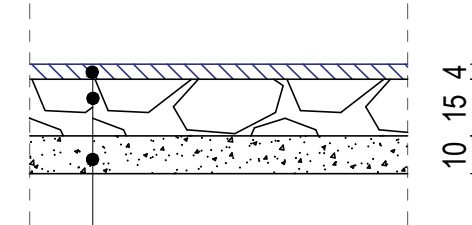
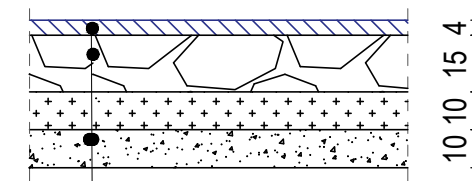


SZCZEGÓL A
KONSTRUKCJA NAWIERZCHNI ŚCIEŻKI ROWEROWEJ
SKALA 1:20



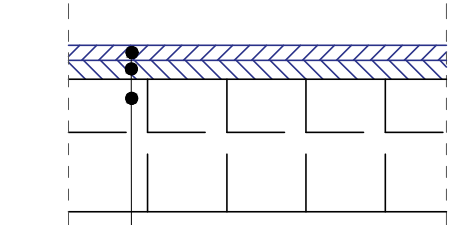
- Nawierzchnia ścieżki rowerowej z mieszanki min -bit. dla KR 1-2 warstwa ścieralna AC 8 S gr. 4 cm
- Podbudowa zasadnicza z kruszywa naturalnego łamanego 0/31,5 stabilizowanego mechanicznie gr. 15 cm
- Podbudowa pomocnicza z kruszywa naturalnego (pospółki) o gr. 10 cm
- Grunt rodzimy

SZCZEGÓL B
KONSTRUKCJA NAWIERZCHNI ŚCIEŻKI ROWEROWEJ NAD SKRZYNKAMI ROZSĄCZAJĄCYMI
SKALA 1:20



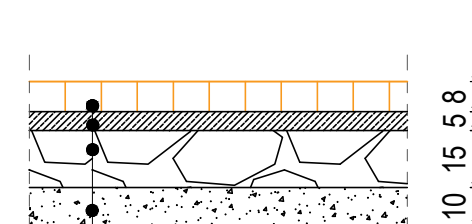
- Nawierzchnia ścieżki rowerowej z mieszanki min -bit. dla KR 1-2 warstwa ścieralna AC 8 S gr. 3 cm
- Podbudowa zasadnicza z kruszywa naturalnego łamanego 0/31,5 stabilizowanego mechanicznie gr. 15 cm
- Podbudowa pomocnicza z kruszywa stabilizowanego cementem o Rm 2,5 MPa gr. 16 cm
- Podbudowa pomocnicza z kruszywa naturalnego (pospółki) o gr. 10 cm
- Grunt rodzimy

SZCZEGÓL C
KONSTRUKCJA NAWIERZCHNI ŚCIEŻKI ROWEROWEJ NA SKRZYŻOWANIU
SKALA 1:20



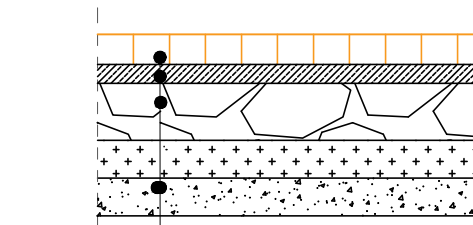
- Nawierzchnia ścieżki rowerowej z mieszanki min -bit. dla KR 1-2 warstwa ścieralna AC 8 S gr. 4 cm
- Nawierzchnia ścieżki rowerowej z mieszanki min -bit. dla KR 1-2 warstwa wiążąca AC 11 W gr. 5 cm
- Istniejąca konstrukcja jezdni

SZCZEGÓL D
KONSTRUKCJA NAWIERZCHNI CHODNIKA
SKALA 1:20



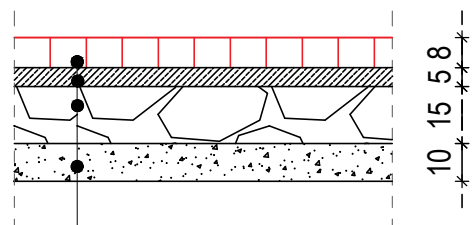
- Nawierzchnia chodnika z kostki betonowej typu Holland w kolorze czerwonym gr. 8 cm
- Podsyпка cementowo-piaskowa 1:4 gr. 5 cm
- Podbudowa zasadnicza z kruszywa naturalnego łamanego 0/31,5 stabilizowanego mechanicznie gr. 15 cm
- Podbudowa pomocnicza z kruszywa naturalnego (pospółki) o gr. 10 cm
- Grunt rodzimy

SZCZEGÓL E
KONSTRUKCJA NAWIERZCHNI CHODNIKA NAD SKRZYNKAMI ROZSĄCZAJĄCYMI
SKALA 1:20



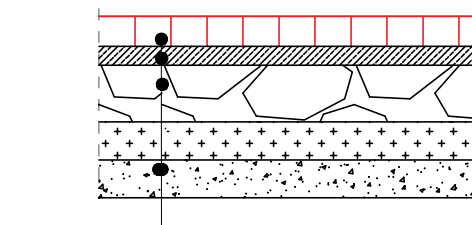
- Nawierzchnia chodnika z kostki betonowej typu Holland w kolorze czerwonym gr. 8 cm
- Podsyпка cementowo-piaskowa 1:4 gr. 5 cm
- Podbudowa zasadnicza z kruszywa naturalnego łamanego 0/31,5 stabilizowanego mechanicznie gr. 15 cm
- Podbudowa pomocnicza z kruszywa stabilizowanego cementem o Rm 2,5 MPa gr. 16 cm
- Podbudowa pomocnicza z kruszywa naturalnego (pospółki) o gr. 10 cm
- Grunt rodzimy

SZCZEGÓL F
KONSTRUKCJA NAWIERZCHNI CHODNIKA POWIERZCHNIE WYRÓŻNIONE
SKALA 1:20



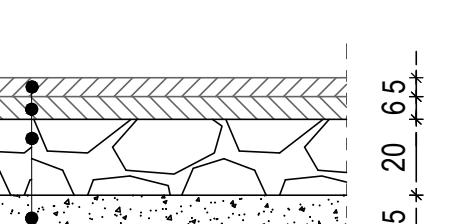
- Nawierzchnia chodnika z kostki betonowej typu Holland w kolorze żółtym z wypustkami gr. 8 cm
- Podsyпка cementowo-piaskowa 1:4 gr. 5 cm
- Podbudowa zasadnicza z kruszywa naturalnego łamanego 0/31,5 stabilizowanego mechanicznie gr. 15 cm
- Podbudowa pomocnicza z kruszywa naturalnego (pospółki) o gr. 10 cm
- Grunt rodzimy

SZCZEGÓL G
KONSTRUKCJA NAWIERZCHNI CHODNIKA POWIERZCHNIE WYRÓŻNIONE NAD SKRZYNKAMI ROZSĄCZAJĄCYMI
SKALA 1:20

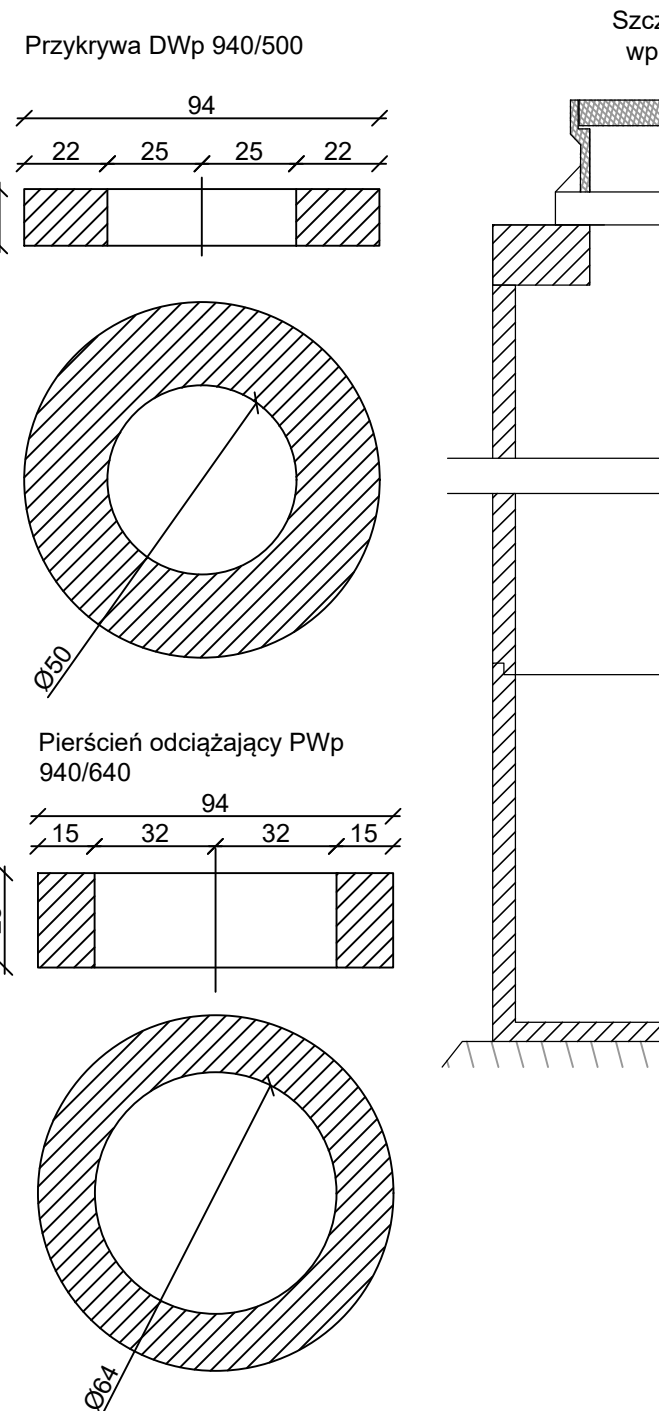
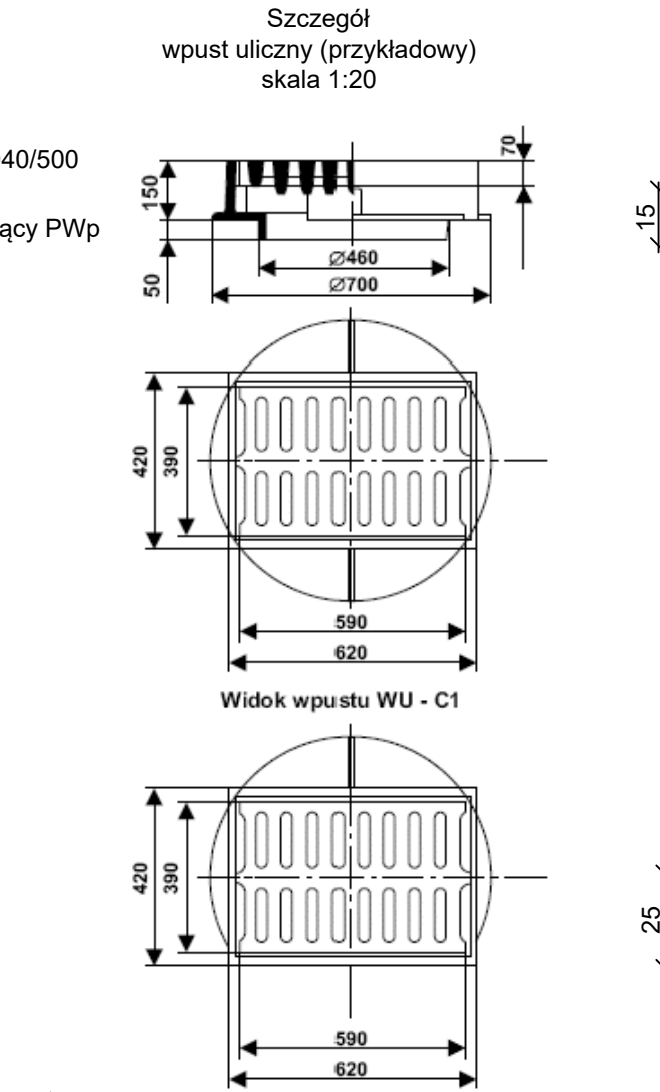
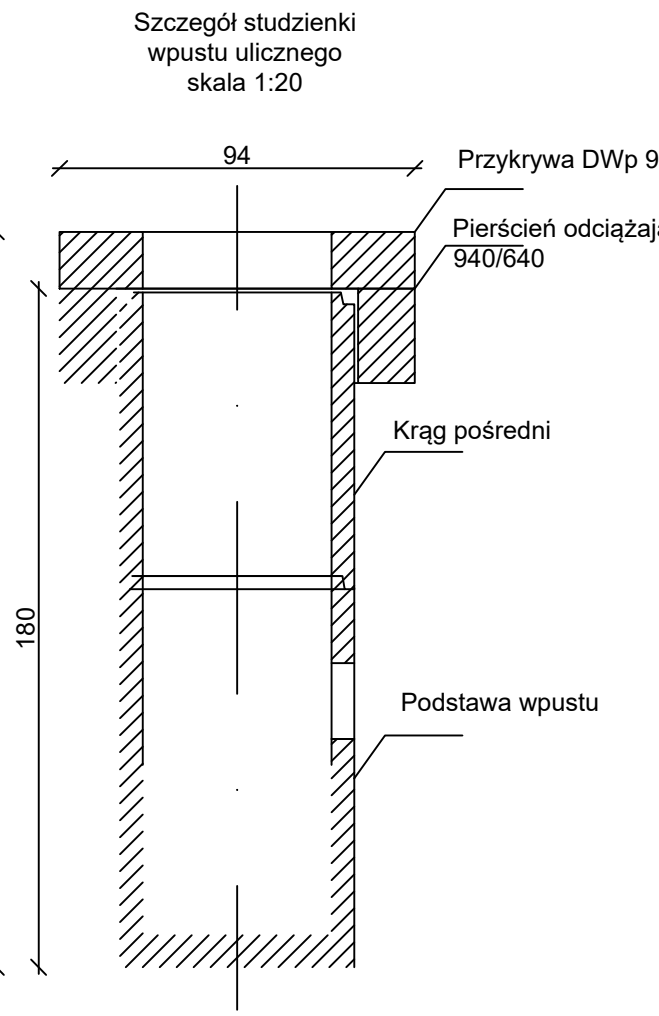


- Nawierzchnia chodnika z kostki betonowej typu Holland w kolorze żółtym z wypustkami gr. 8 cm
- Podsyпка cementowo-piaskowa 1:4 gr. 5 cm
- Podbudowa zasadnicza z kruszywa naturalnego łamanego 0/31,5 stabilizowanego mechanicznie gr. 15 cm
- Podbudowa pomocnicza z kruszywa stabilizowanego cementem o Rm 2,5 MPa gr. 16 cm
- Podbudowa pomocnicza z kruszywa naturalnego (pospółki) o gr. 10 cm
- Grunt rodzimy

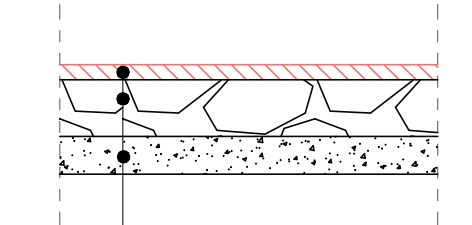
SZCZEGÓL H
KONSTRUKCJA NAWIERZCHNI JEZDNI
SKALA 1:20



- Nawierzchnia jezdni z mieszanki min -bit. dla KR 1-2 warstwa ścieralna AC 11 S gr. 5 cm
- Nawierzchnia jezdni z mieszanki min -bit. dla KR 1-2 warstwa wiążąca AC 16 W gr. 6 cm
- Podbudowa zasadnicza z kruszywa naturalnego łamanego 0/31,5 stabilizowanego mechanicznie gr. 20 cm
- Podbudowa pomocnicza z kruszywa naturalnego (pospółki) o gr. 15 cm
- Grunt rodzimy

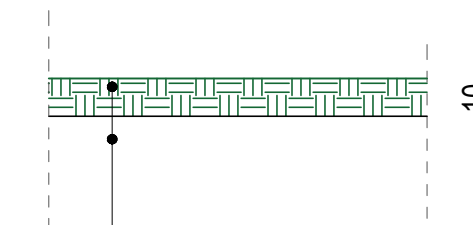


SZCZEGÓL I
KONSTRUKCJA NAWIERZCHNI CIĄGU PIESZO-ROWEROWEGO
SKALA 1:20



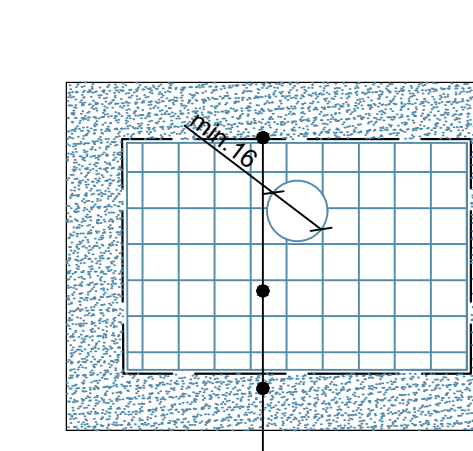
- Nawierzchnia ciągu pieszo-rowerowego z mieszanki min -bit. dla KR 1-2 warstwa ścieralna AC 8 S gr. 4 cm
- Podbudowa zasadnicza z kruszywa naturalnego łamanego 0/31,5 stabilizowanego mechanicznie gr. 15 cm
- Podbudowa pomocnicza z kruszywa naturalnego (pospółki) o gr. 10 cm
- Grunt rodzimy

SZCZEGÓL J
POBOCZA GRUNTOWEGO POSADOWIENIE ŚCIEKU PODCHODNIKOWEGO NA
SKALA 1:20



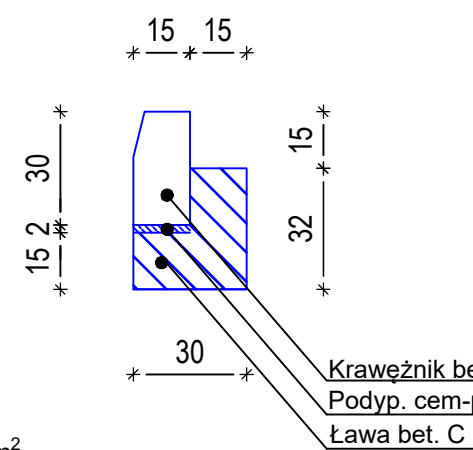
- Pobocze gruntowe humus wraz z obśiewem trawą gr. 10 cm
- Grunt rodzimy

SZCZEGÓL L
POSADOWIENIE ŚCIEKU PODCHODNIKOWEGO NA ŁAWIE BETONOWEJ
SKALA 1:20



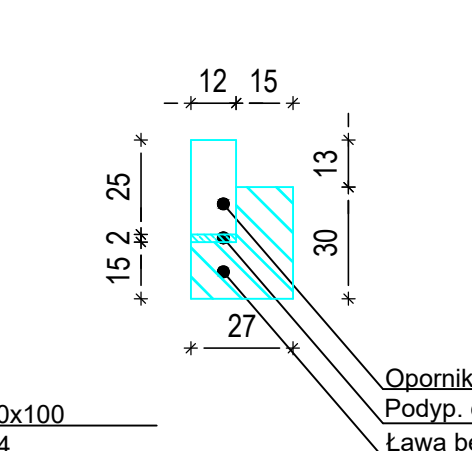
- Geowłóknina separacyjna, gramat. min 200g/cm², przep. wody min 150 l(s m²), zamknięta "na zakład" szer. min 30 cm
- Skrzynki rozsączające 0,90x0,6 (pojemność, wg danych producenta)
- Zasyпка piaskowa

SZCZEGÓL M
POSADOWIENIE KRAWĘŻNIKA BETONOWEGO WYSTAJĄCEGO NA ŁAWIE BETONOWEJ
SKALA 1:20



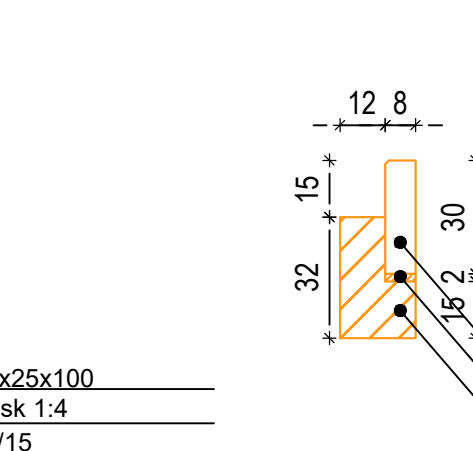
- Krawężnik bet. 15x30x100
- Podyp. cem-piask 1:4
- Ława bet. C 12/15

SZCZEGÓL N
POSADOWIENIE OPORNIKA NA ŁAWIE BETONOWEJ
SKALA 1:20



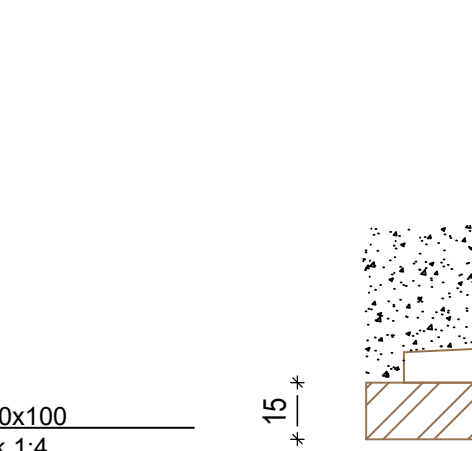
- Opornik bet. 12x25x100
- Podyp. cem-piask 1:4
- Ława bet. C 12/15

SZCZEGÓL O
POSADOWIENIE OBRZEŻA BETONOWEGO NA ŁAWIE BETONOWEJ
SKALA 1:20



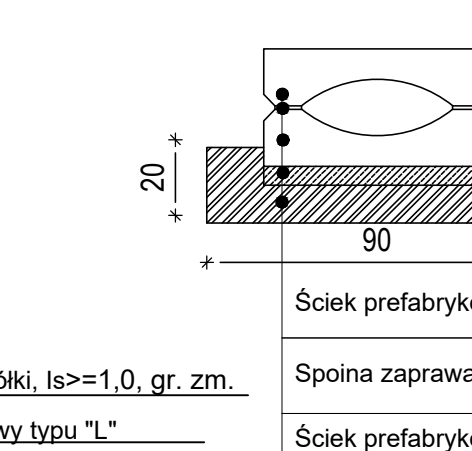
- Obrzeże bet. 8x30x100
- Podyp. cem-piask 1:4
- Ława bet. C 12/15

SZCZEGÓL P
POSADOWIENIE ELEMENTU BETONOWEGO TYPU "L" NA ŁAWIE BETONOWEJ
SKALA 1:20



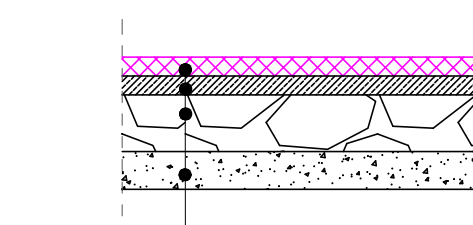
- Zasyпка z pospółki, l_s ≥ 1,0, gr. zm.
- Element betonowy typu "L"
- Ława bet. C 12/15

SZCZEGÓL R
POSADOWIENIE ŚCIEKU PODCHODNIKOWEGO NA ŁAWIE BETONOWEJ
SKALA 1:20



- Ściek prefabrykowany betonowy 50x60x15
- Spoina zaprawa cementowo-piaskowa 1:2 gr. 1 cm
- Ściek prefabrykowany betonowy 50x60x15
- Podyp. cem-piask 1:4 gr. 5 cm
- Ława bet. C 12/15 gr. 10 cm
- Grunt rodzimy

SZCZEGÓL S
KONSTRUKCJA NAWIERZCHNI CHODNIKA Z PŁYT ANTYPOŚLIZGOWYCH
SKALA 1:20



- Nawierzchnia chodnika z płyt antypoślizgowych gr. 5 cm
- Podsyпка cementowo-piaskowa 1:4 gr. 5 cm
- Podbudowa zasadnicza z kruszywa naturalnego łamanego 0/31,5 stabilizowanego mechanicznie gr. 15 cm
- Podbudowa pomocnicza z kruszywa naturalnego (pospółki) o gr. 10 cm
- Grunt rodzimy

Investor	PREZYDENT MIASTA LEGIONOWO MARSZ. JÓZEFA PIŁSUDSKIEGO 41 05-120 LEGIONOWO		
Jednostka projektowa	in <trakt> INTRAKT ANDRZEJ DRZĄZGOWSKI ALEJA SOLIDARNOŚCI 98 LOK. 99, 01-016 WARSZAWA</trakt>		
Nazwa opracowania	PROJEKT TECHNICZNY ZAŁĄCZNIK DO ZGŁOSZENIA ROBÓT BUDOWLANYCH PRZEBUDOWA ULICY GEN. BOLESŁAWA ROI W LEGIONOWIE W ZAKRESIE BUDOWY ŚCIEŻKI ROWEROWEJ, CIĄGU PIESZO-ROWEROWEGO, CHODNIKÓW, ODWODNIENIA ORAZ PRZEBUDOWY PERONÓW AUTOBUSOWYCH		
Tytuł opracowania	Dz. nr ew. 53, 47/1, 47/3, 50/1 obr ew. 25 jedn ew. 140801_1 (Gmina Legionowo)		
Localizacja			
Branża	DROGOWA		SKALA:
Nazwa rysunku	SZCZEGÓLY KONSTRUKCYJNE		1:20
Projektant	inż. Andrzej Drzazgowski upr. bud. MAZ/0025/ZOOD/13	DATA	25 września 2020 r.
Sprawdzający	mgr. inż. Paweł Szablowski upr. bud. MAZ/0659/PBD/17	DATA	25 września 2020 r.
Opracował	upr. bud.	PODPIS	
			NR RYSUNKU: 6