

DOKUMENTACJA PROJEKTOWA (UPROSZCZONA)

**PRZEBUDOWA DROGI POWIATOWEJ NR 1630C OBORY – ROBAKOWO
NA ODCINKU WG KILOMETRAŻU DROGI OD KM 0+072 DO KM 0+500**

1. Rodzaje robót wg kodów CPV: **roboty drogowe – CPV: 45.23.31.40-2**

2. Nazwa i adres Zamawiającego: **Powiat Chelmiński
ul. Harcerska 1
86-200 Chelmno**

3. Spis zawartości:
1) charakterystyka przedsięwzięcia
2) plan orientacyjny dróg
3) mapki z lokalizacją robót
4) przekrój konstrukcyjny

4. Nazwa i adres podmiotu opracowującego: **Powiatowy Zarząd Dróg
ul. Łunawska 9
86-200 Chelmno**

5. Data opracowania: 23.05.2022 r.

Powiatowy Zarząd Dróg w Chelmnie
DZIAŁ TECHNICZNY
Główny Specjalista
inż. Krzysztof Zakowski

CHARAKTERYSTYKA PRZEDSIĘWZIĘCIA

PRZEBUDOWA DROGI POWIATOWEJ NR 1630C OBORY – ROBAKOWO

1. Cel i zakres opracowania

Przedmiotowe przedsięwzięcie, polegające na wykonaniu robót w zakresie istniejącej infrastruktury drogowej ma na celu poprawę komfortu i płynności jazdy oraz zwiększenie bezpieczeństwa ruchu drogowego. Zadanie obejmuje przebudowę drogi powiatowej nr 1630C Obory – Robakowo na terenie powiatu chełmińskiego, na odcinku w miejscowości Obory,

– odcinek wg kilometrażu drogi: od km 0+072 do km 0+500.

Roboty zostały zlokalizowane w pasie drogi powiatowej nr 1630C na terenie gminy Stolno. Przedsięwzięcie zlokalizowane jest na następujących działkach:

1) jednostka ewidencyjna: Stolno

– obręb Obory, działki nr 21/3, 21/4, 24/1, 22/1, 70/5, 83/2.

2. Stan istniejący

Droga powiatowa nr 1630C Obory – Robakowo, na odcinku objętym zakresem robót, posiada jezdnię o nawierzchni bitumicznej o szerokości wynoszącej 5,0 m. Po obu stronach jezdni występuje pobocze gruntowe o szerokości ok. 1,5 m oraz pasy zieleni i odcinkowo rowy przydrożne.

Przedsięwzięcie nie wprowadza znaczących zmian w dotychczasowym zagospodarowaniu terenu a jedynie powoduje poprawę stanu technicznego istniejącego obiektu budowlanego w zakresie niewymagającym zmiany granic pasa drogowego.

3. Stan projektowany

Projekt dotyczy przebudowy drogi powiatowej nr 1630C Obory – Robakowo na terenie powiatu chełmińskiego, na odcinku w miejscowości Obory (wg kilometrażu drogi: od km 0+072 do km 0+500). Roboty zostały zlokalizowane w granicach pasa drogowego drogi powiatowej. Projekt obejmuje przebudowę istniejącej nawierzchni jezdni drogi powiatowej nr 1630C, poprzez jej wyrównanie i ułożenie nowej warstwy ścieralnej, przebudowę zjazdów do nieruchomości położonych wzdłuż pasa drogowego oraz uzupełnienie i profilowanie istniejących poboczy gruntowych.

3.1. Parametry techniczne odcinka drogi

- klasa drogi - lokalna (L)
- długość - 428 m
- szerokość jezdni - 5,0 m
- powierzchnia jezdni - 2140 m²
- nawierzchnia jezdni - bitumiczna
- szerokość poboczy 1,0 m
- nawierzchnia poboczy – gruntowa
- spadek poprzeczny poboczy – 6%.

3.2. Projektowana konstrukcja jezdni

- warstwa ścieralna z betonu asfaltowego, grubość warstwy – 5 cm,
- istniejąca konstrukcja jezdni po sfrezowaniu na średnią głębokość 2 cm.

3.3. Projektowana konstrukcja zjazdów

- warstwa ścieralna z betonu asfaltowego, grubość warstwy – 4 cm,
- podbudowa z mieszanki kruszywa niezwiązanego, grubość warstwy – 25 cm.

3.4. Zakres rzeczowy oraz technologia wykonania robót

- usunięcie warstwy ziemi urodzajnej (humusu),
- mechaniczne wykonanie koryta na zjazdach,
- frezowanie istniejącej nawierzchni bitumicznej, średnia głębokość 2 cm,
- skropienie nawierzchni emulsją asfaltową w ilości 0,3 kg/m²,
- skropienie nawierzchni emulsją asfaltową w ilości 0,7 kg/m²,
- wykonanie podbudowy z mieszanki kruszywa niezwiązanego, grubość warstwy 25 cm,
- ułożenie warstwy ścieralnej z betonu asfaltowego na jezdni, grubość warstwy 5 cm,
- ułożenie warstwy ścieralnej z betonu asfaltowego na zjazdach, grubość warstwy 4 cm,
- regulacja nawierzchni z brukowej kostki betonowej na zjeździe,
- plantowanie poboczy poprzez ich uzupełnienie i profilowanie na szerokości 1,0 m.

Wszystkie roboty objęte zakresem przedsięwzięcia należy realizować w sposób zgodny z wymaganiami określonymi w specyfikacjach technicznych wykonania i odbioru robót.

3.5. Odwodnienie

Sposób odwodnienia drogi nie ulegnie zmianie. Odwodnienie nawierzchni drogi powiatowej nr 1630C zaprojektowano, jako powierzchniowe poprzez zastosowanie odpowiednich spadków poprzecznych i podłużnych. Wody opadowe zostaną odprowadzone do istniejących rowów przydrożnych oraz na tereny zielone pasa drogowego.

3.6. Uzbrojenie terenu

Na przebudowywanym odcinku drogi występuje następujące uzbrojenie terenu:

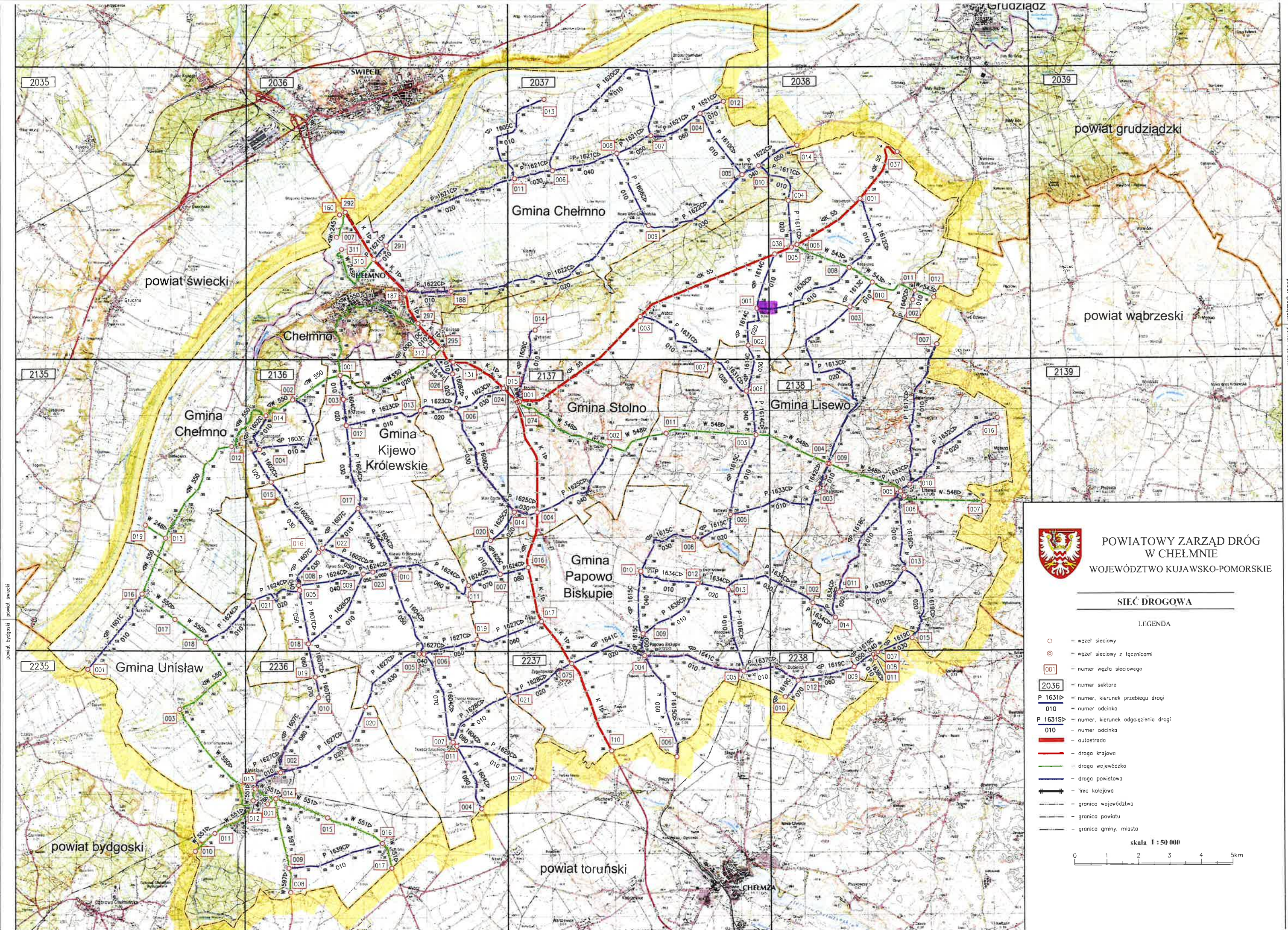
- sieć wodociągowa,
- sieć telekomunikacyjna kablowa,
- sieć energetyczna napowietrzna.

Z uwagi na zakres oraz technologię robót, istniejące uzbrojenie terenu nie koliduje z realizacją inwestycji.

3.7. Organizacja ruchu

Realizacja przedsięwzięcia nie wprowadza żadnych zmian w istniejącej organizacji ruchu.

Powiatowy Zarząd Dróg w Chełmnie
DZIAŁ TECHNICZNY
Główny Specjalista
inż. Krzysztof Łukowski



POWIATOWY ZARZĄD DRÓG
W CHEŁMNIE
WOJEWÓDZTWO KUJAWSKO-POMORSKIE

SIEĆ DROGOWA

LEGENDA

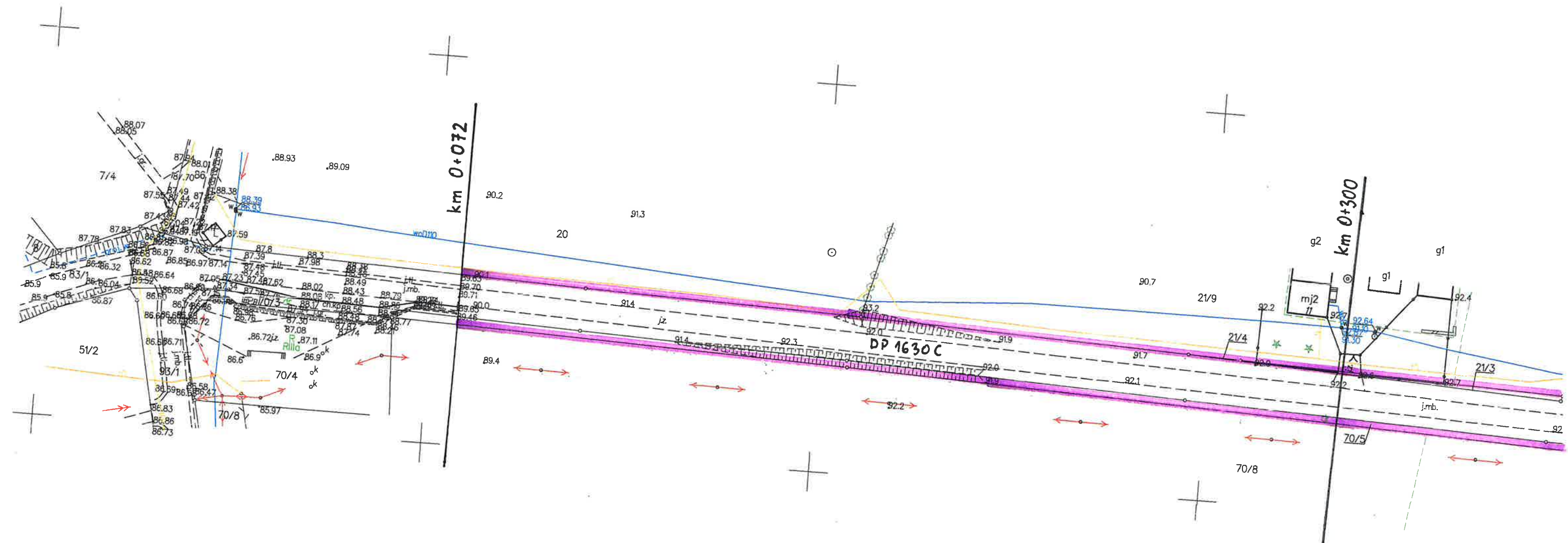
- – węzeł sieciowy
- ⊙ – węzeł sieciowy z łącznicami
- 001 – numer węzła sieciowego
- 2036 – numer sektora
- P 1631D – numer, kierunek przebiegu drogi
- 010 – numer odcinka
- P 1631SD – numer, kierunek odgańczenia drogi
- 010 – numer odcinka
- 010 – autostrada
- — — — — droga krajowa
- — — — — droga wojewódzka
- — — — — droga powiatowa
- — — — — linia kolejowa
- — — — — granica województwa
- — — — — granica powiatu
- — — — — granica gminy, miasta

skala 1 : 50 000



obr. Obory 0007: dz. 21/3, 21/4, 22/1, 24/1, 25/3, 25/5, 26/1, 27/3, 33/1, 36/3, 36/4, 36/5, 70/3, 70/5, 71/1, 83/2, 87/2, 89/1, 89/2, 92/1
ark. 1 (2)

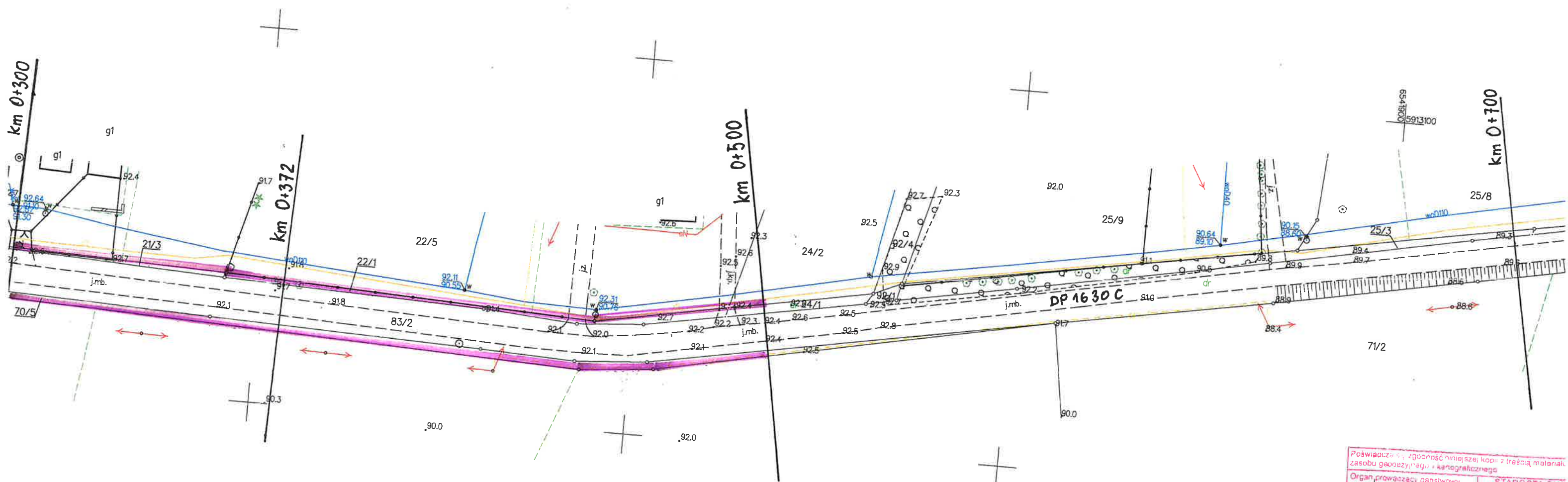
ARK.1



6541200
5912900

SKALA 1:1000

ARK.2



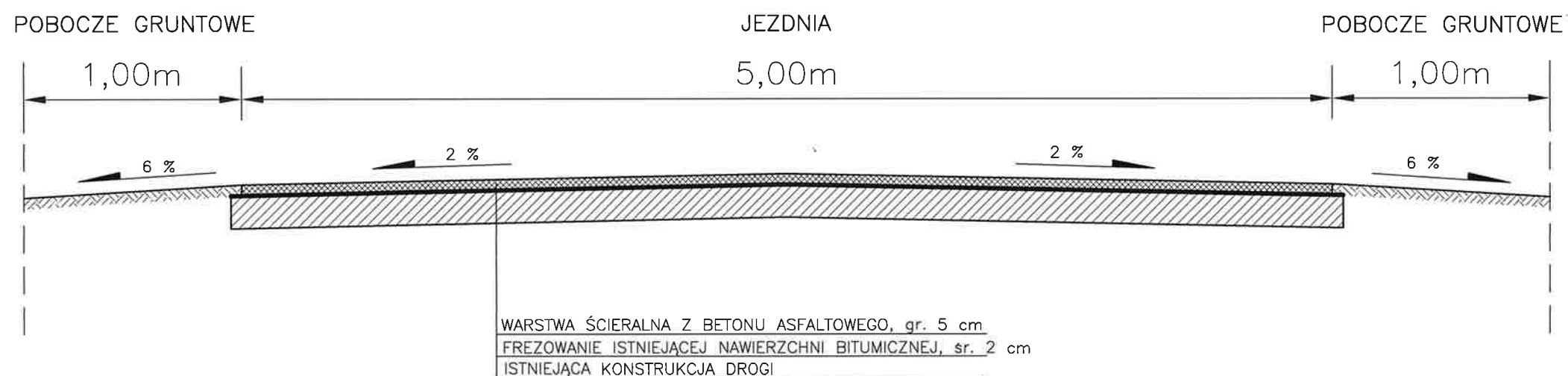
Poświadczam, iż zgodność niniejszej kopii z treścią materiału zasobu geodezyjnego i kartograficznego	
Organ prowadzący państwowy zasób geodezyjny i kartograficzny	STAROSTA CHE Powiatowy Ośrodek L Geodezyjnej i Kart 85-200 Chelmo, ul. E
Nazwa materiału zasobu	20w. 925
Identyfikator ewidencyjny materiału zasobu	P.04 04.20
Data wykonania kopii	12-03-2012
Imię, nazwisko i podpis osoby reprezentującej organ	Z up. STAROSTA

GKN. D. 6642.320.2020

PRZEKRÓJ KONSTRUKCYJNY

DROGA POWIATOWA NR 1630C OBORY — ROBAKOWO

Skala 1:25



Powiatowy Zarząd Dróg w Chełmnie
DZIAŁ TECHNICZNY
Główny Specjalista
inż. Krzysztof Łukowski