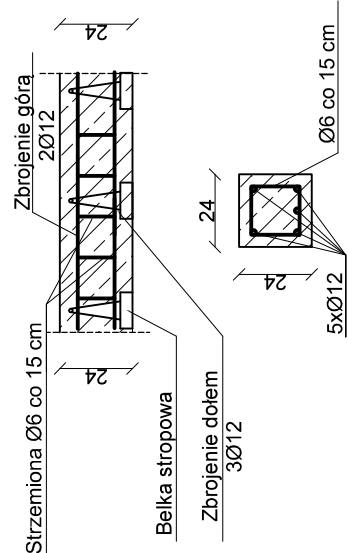
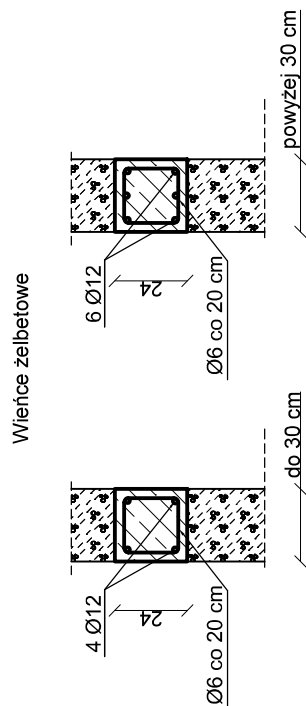


UWAGA :
Strop gęstożebrowy TERIVA 4,0/1
WYKONANIE STROPU ŚCIŚLE wg. WYTYCZNYCH PRODUCENTA

Zbrojenie przy kominie - wymian

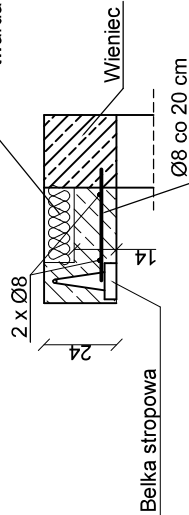


UWAGA :
Wieniec żelbetowy wys. 24 cm, szer. dostosowana do istniejącego muru z betonu C16/20 (B-20), zbrojone podłużnie 4 Ø12 A-III (34GS) - szer. muru do 30 cm i 6 Ø12 A-III (34GS) - szer. muru powyżej 30 cm strzemiąca Ø6 co 20 cm A-0 (St0S)



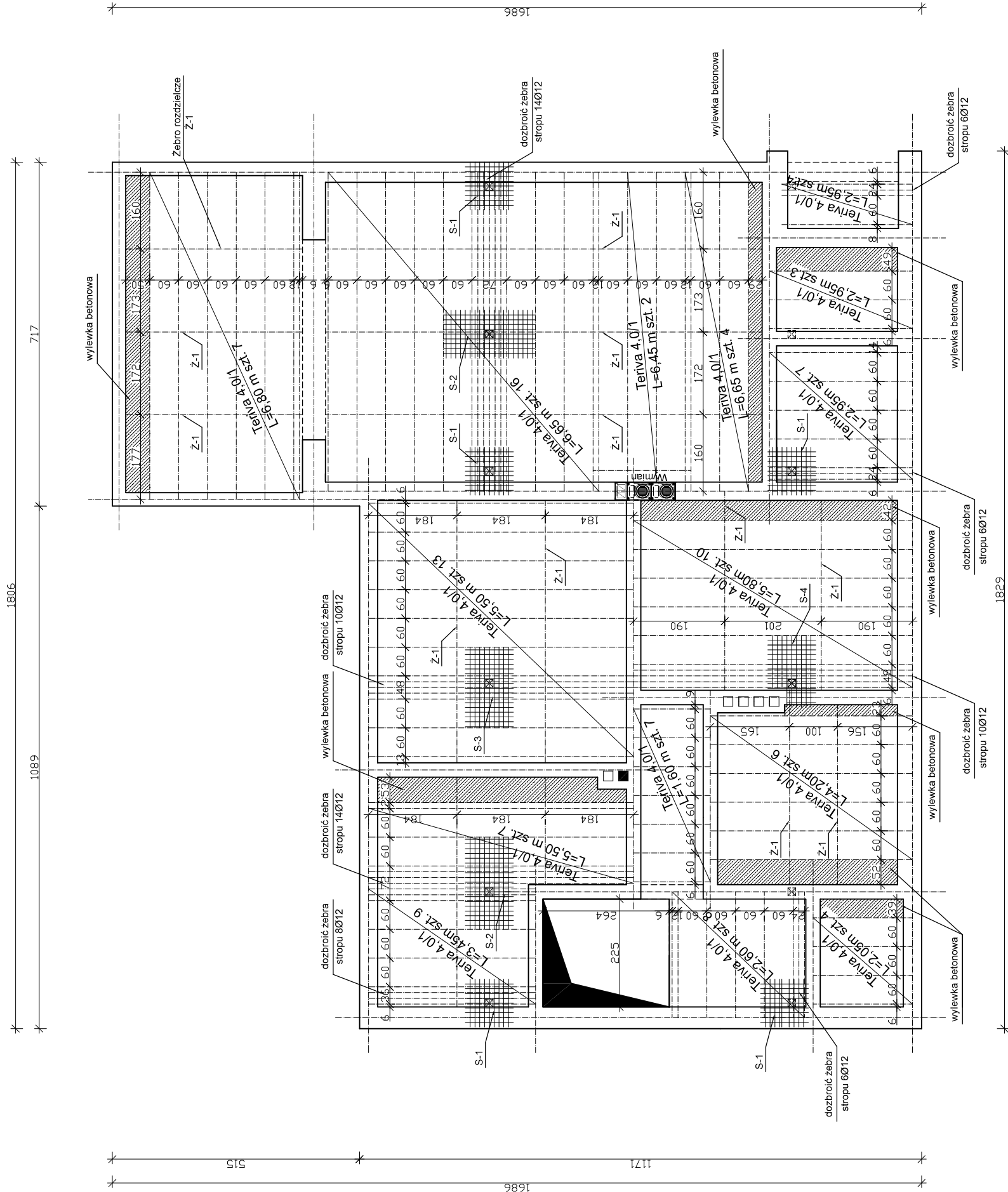
Wylewka betonowa

Wetna mineralna



UWAGA :
Wylewki z betonu C16/20 (B20) gr. 14 cm
zbrojone Ø8 - A-III (34GS) co 15 cm

UWAGA :
Strop REI 60



UWAGA:

S-1 siatka zbrojeniowa pod słup drewniany 1,0 x 1,0 m z prętów Ø12
AIIII (34GS) o oczkach 10 x 10 cm

S-2 siatka zbrojeniowa pod słup drewniany 2,0 x 1,0 m z prętów Ø12
AIIII (34GS) o oczkach 10 x 10 cm

S-3 siatka zbrojeniowa pod słup drewniany 1,7 x 1,0 m z prętów Ø12
AIIII (34GS) o oczkach 10 x 10 cm

S-4 siatka zbrojeniowa pod słup drewniany 1,4 x 1,0 m z prętów Ø12
AIIII (34GS) o oczkach 10 x 10 cm

EUROPROJEKT

inwestor / Lokalizacja: Gmina Janikowo
ul. Przemysłowa 6, 88-160 Janikowo
działka nr 77/9, obręb: Sielec

mgr inż. Sławomir Śnieg	12.06.2023r.
-------------------------	--------------

wa rvsunku:

azwa rysunku:
zut konstrukcji stropu

mgr inż. Wojciech Kuhn	12.06.2023r.
------------------------	--------------

slita:	mo
--------	----

rešili:	mgr inž. E
---------	------------

Siedziba: 89-200 Zamość ul. Bydgoska 25
Biuro proj.: 86-010 Koronowo; ul. Al. Wolności 1
tel.: (052) 382 17 74; kom. 502 533 987

Nazwa obiektu budowlanego: Odbudowa budynku mieszkalnego wielorodzinnego z wbudowaną świetlicą wiejską po pożarze ETAP II

K3

Skala 1:100

12.06.2023r.