

jt-energy
tel: 605-609-7733 e-mail: jtenergy@op-p.com

tel:605-609-773 e-mail:tenenergy@op.p

tel:605-609-773 e-mail:tenenergy@op.p

tel:605-609-773 e-mail:tenenergy@op.p

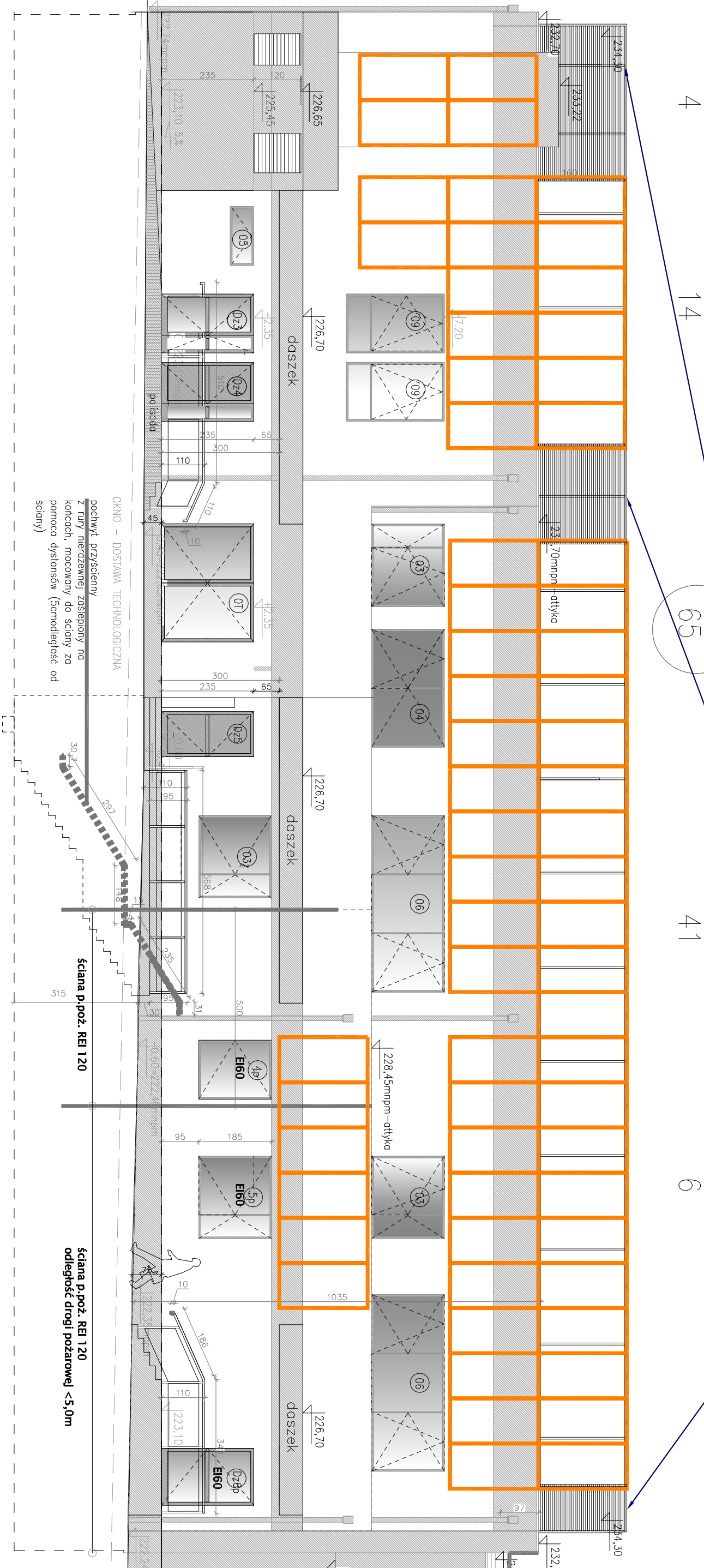
tel:605-609-773 e-mail:tenenergy@op.p

tel:605-609-773 e-mail:tenenergy@op.p

tel:605-609-773 e-mail:tenenergy@op.p

[illegible]

WMIANA LAMELEK WYGŁUSZAJĄCYCH
MONTAŻ DO WYSOKOŚCI
PANELI FOTOWOLTAICZNYCH (OK. 2,3m)



ELEWACJA POŁUDNIOWO – WSCHODNIA



WARIANT ZBIORCZY
PANEL INSTALACJI FOTOWOLTAICZNEJ P~550W
Przyjęta ilość paneli 88 szt.
Przyjęta moc instalacji PV: ~48,4 kW
SYMULOWANA ROCZNA PRODUKCJA: ~26 480kWh
AZYMUT: 123° / 33°
KĄT: 90°

it-energy
it-energy mgr inż. Tomasz Kopeć
20-151 Lublin
ul. Świecicka 32 lok. 7
NIP: 946-106-15-92
REGON: 140918280

INWESTYCJA

Montaż paneli instalacji fotowoltaicznej wraz z osprzętem w segmencie „C” budynku WSSE - Lublin” w ramach zadania - „Wykonanie instalacji OZE z wykorzystaniem przyjaznych środowisku technologii na potrzeby Wojewódzkiej Stacji Sanitarno - Epidemiologicznej w Lublinie”

INWESTOR

Staro Państwa - Wojewódzka Stacja Sanitarno-Epidemiologiczna w Lublinie
ul. Piłsudskiego 6, 20-708 Lublin

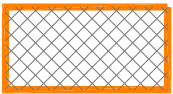

Projektant

mgr inż. Tomasz Kopeć
nr ewid. LUB/0132/P.W.O.E./10
specjalność: instalacyjno inżynierska w zakresie instalacji elektrycznych i sieci

Sprawdzący
mgr inż. Andrzej Łukaszyk
nr ewid. LUB/0028/P.W.B.E./23
specjalność: instalacyjno inżynierska w zakresie instalacji elektrycznych i sieci

Temat: Plan instalacji fotowoltaicznych
— elewacja południowo–wschodnia

Nr rys.:
E-02



WARIANT ZBIORCZY

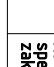

Przyjęta ilość paneli 88 szt.

Przyjęta moc instalacji PV: ~48,4 kW

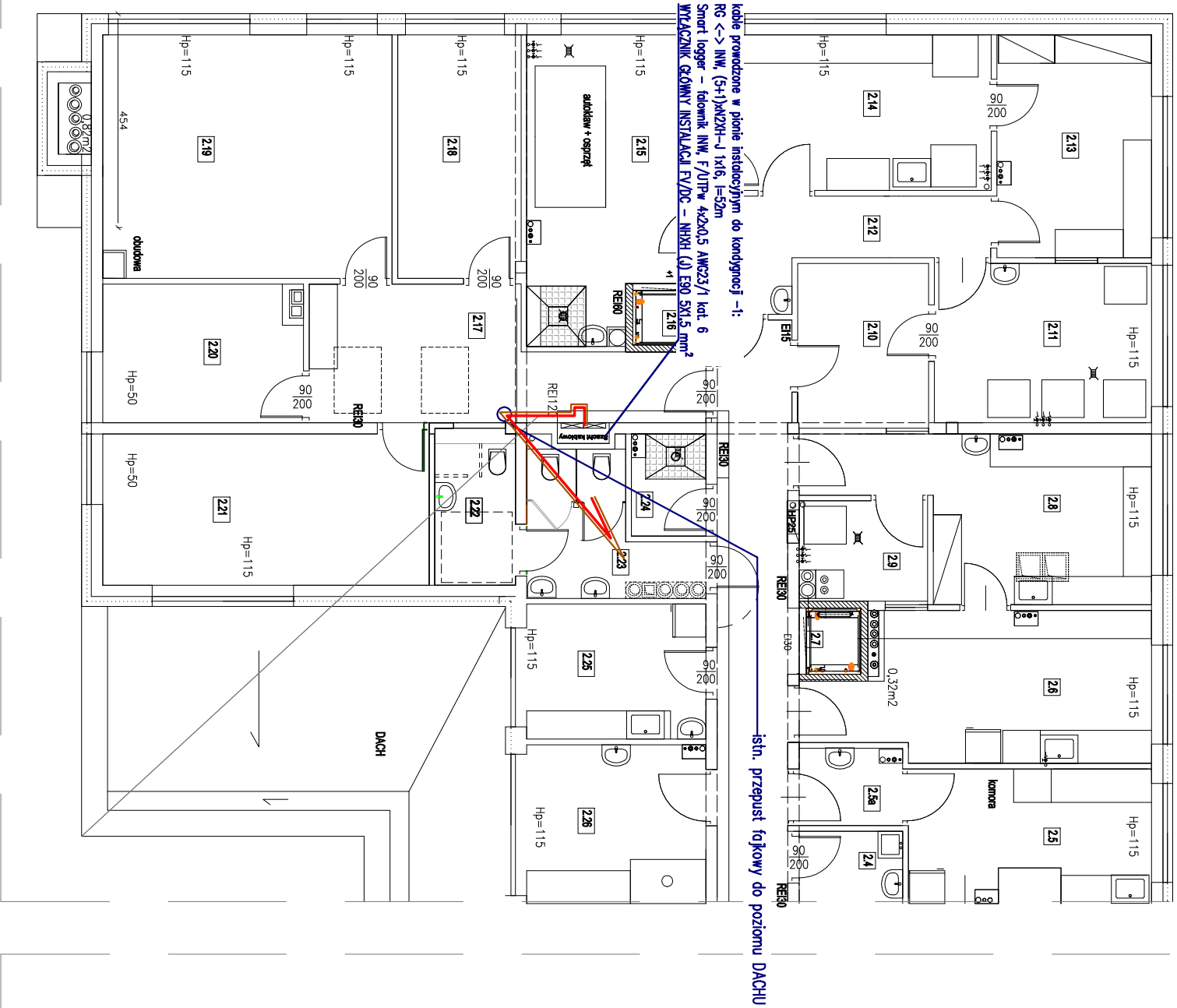
SYMULOWANA ROCZNA PRODUKCJA: ~26 480kWh

AZYMUT: 123° / 33°

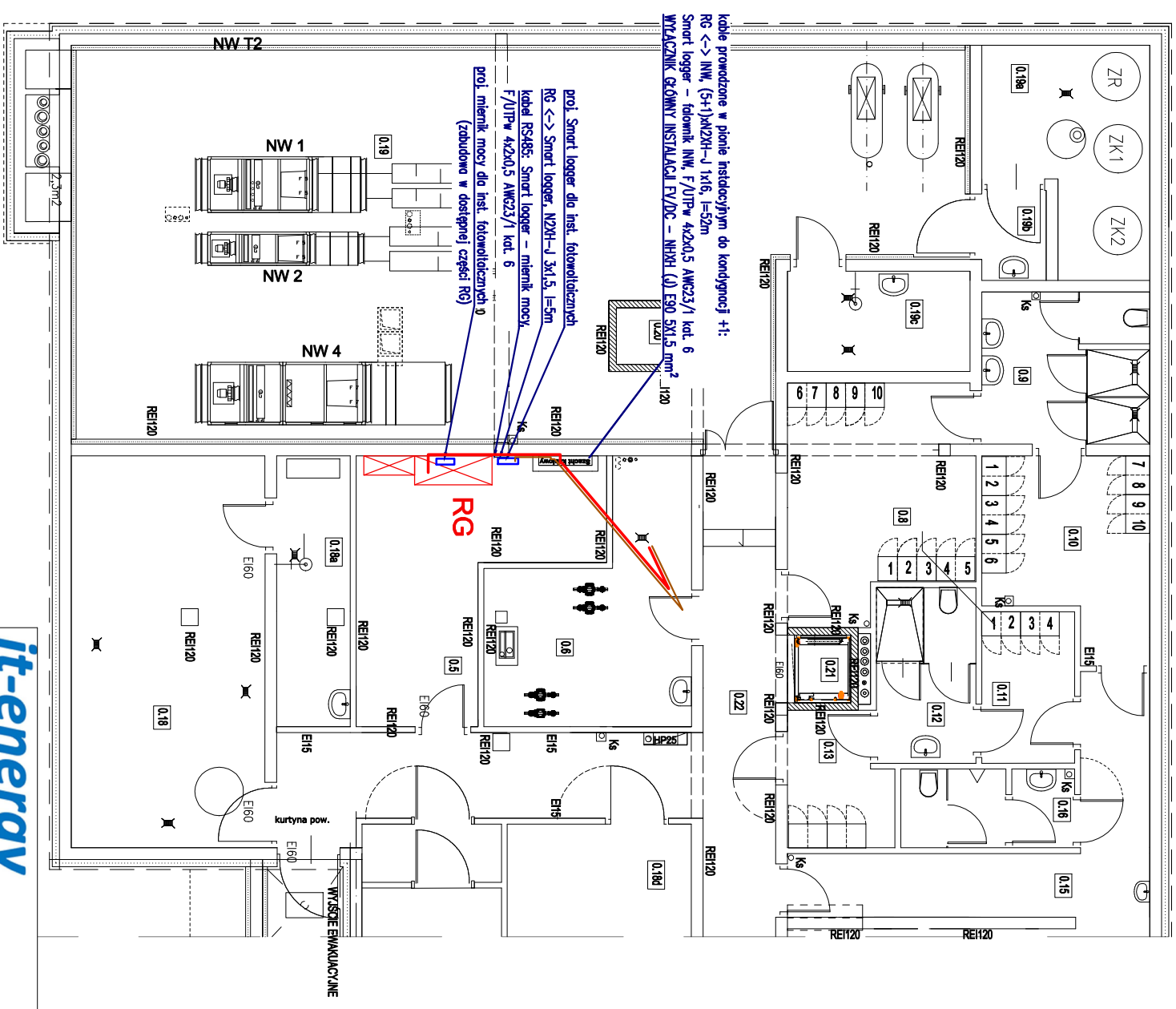
KAT: 90°

		iTe-energy mgr inż. Tomasz Kopeć 20-151 Lublin ul. Stępczyna 32 lok. 7 NIP: 646-136-15-65 REGON: 420918280	
tel: 605-609-773 e-mail: i@energy@op.pl		INWESTYCJA "Montażu paneli instalacji fotowoltaicznej wraz z osprzętem w segmencie „C” budynku WSSE - Lublin” w ramach zadania - „Wykonanie instalacji OZE z wykorzystaniem przyjaznych środowisku technologii na potrzeby Wolewodzkiej Stacji Sanitarno - Epidemiologicznej w Lublinie”	
INWESTOR Starb Państwa 6 - Wolewodzka Stacja Sanitarno-Epidemiologiczna w Lublinie ul. Pięlegniarska 6, 20-708 Lublin		Data : 04.2024	
Projektant mgr inż. Tomasz Kopeć nr ewid. LUB/0132/PWDE/10 specjalność: Instalacjom inżynierska w zakresie instalacji elektrycznych i sieci		Skala : 1:100	
Sprawdzący mgr inż. Andrzej Łukaszuk nr ewid. LUB/0028/PWBE/23 specjalność: Instalacjom inżynierska w zakresie instalacji elektrycznych i sieci			

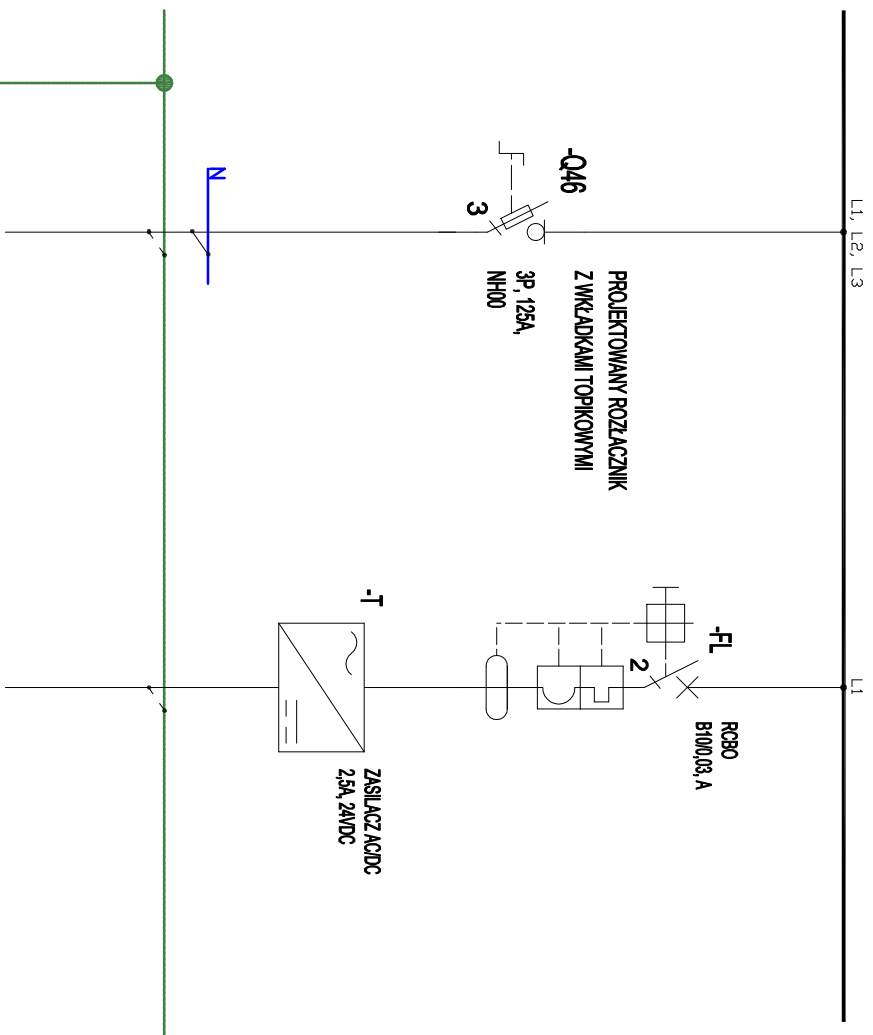
RZUT PIĘTRA



RZUT PIWINICY



ISTN, RÓDZIELNICA "RG" - CZĘŚĆ NIEREZERWOWANA (ZA WYL. ZRZUTU OBCIĄŻENIA), 400/230V TN-S - PROJ. DOBUDOWA

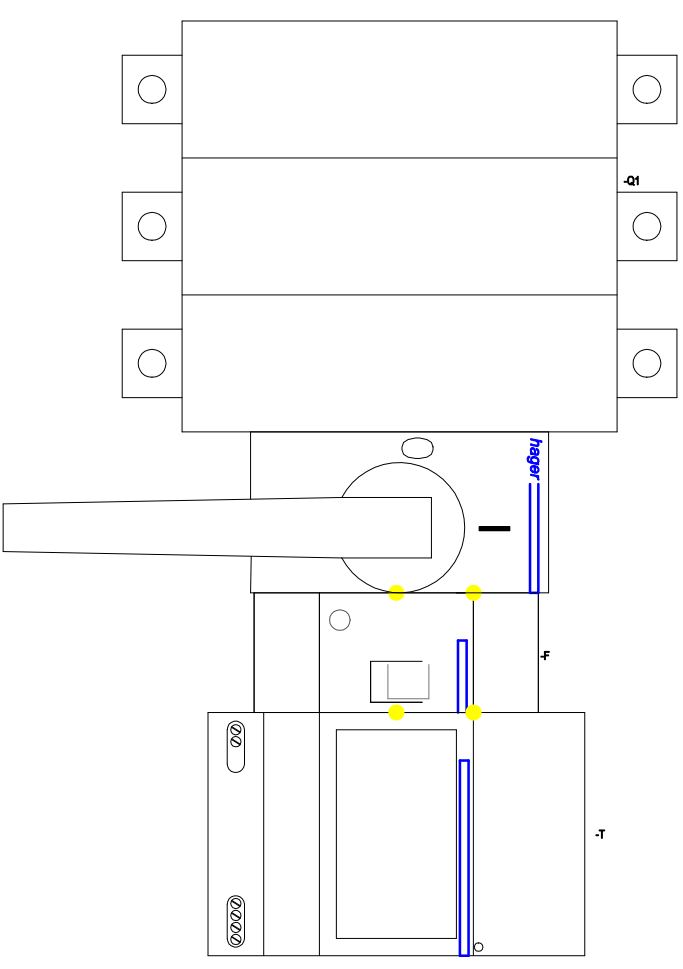


nr obw.		R510Q	
MDC		RPV	
DPISY		50 kV	
POMIE - SZCZEŃ		ZASILANIE ROZDZIELNICY FOTOWOLTAIKI UKŁAD 1	
KABEL		NEXH-J	
2		5x1x25 mm ²	

SL1		NEXH-J	
		3 x 1,5 mm ²	
ZASILANIE SMART LOGGERA 24VDC			

WSZYSTKIE POLA DOPŁYWOWE ORAZ APARATY WYPOSAŻYĆ
W SZYLDZIKI OPISOWE – ZGODNIE Z ICH PRZEZNACZENIEM
I ZASILANymi POMIĘSZCZENIAMI (URZĄDZENIAMI)
ROZDZIELNIĘ WYPOSAŻYĆ W AKTUALNY SCHEMAT

APARATY DO DOBUDOWANIA W WOLNEJ CZĘŚCI SZAFY RG



Zestawienie aparatury	
Nazwa	Ilość
Zasilacz 24 V DC, 2,5 A	1 szt.
Rozłącznik bezpiecznikowy NH-00 3P 125A 400VAC	1 szt.
Wtycznik różnicowoprądowy z członek nadprądowym 1P+N 6kA B 10A/30mA Typ A	1 szt.

jt-energy

jt-energy mgr inż. Tomasz Kopeć
20-151 Lublin
ul. Ścieżycyńska 32 lok.7

tel: 505-609-773
e-mail: jtenergy@op.pl

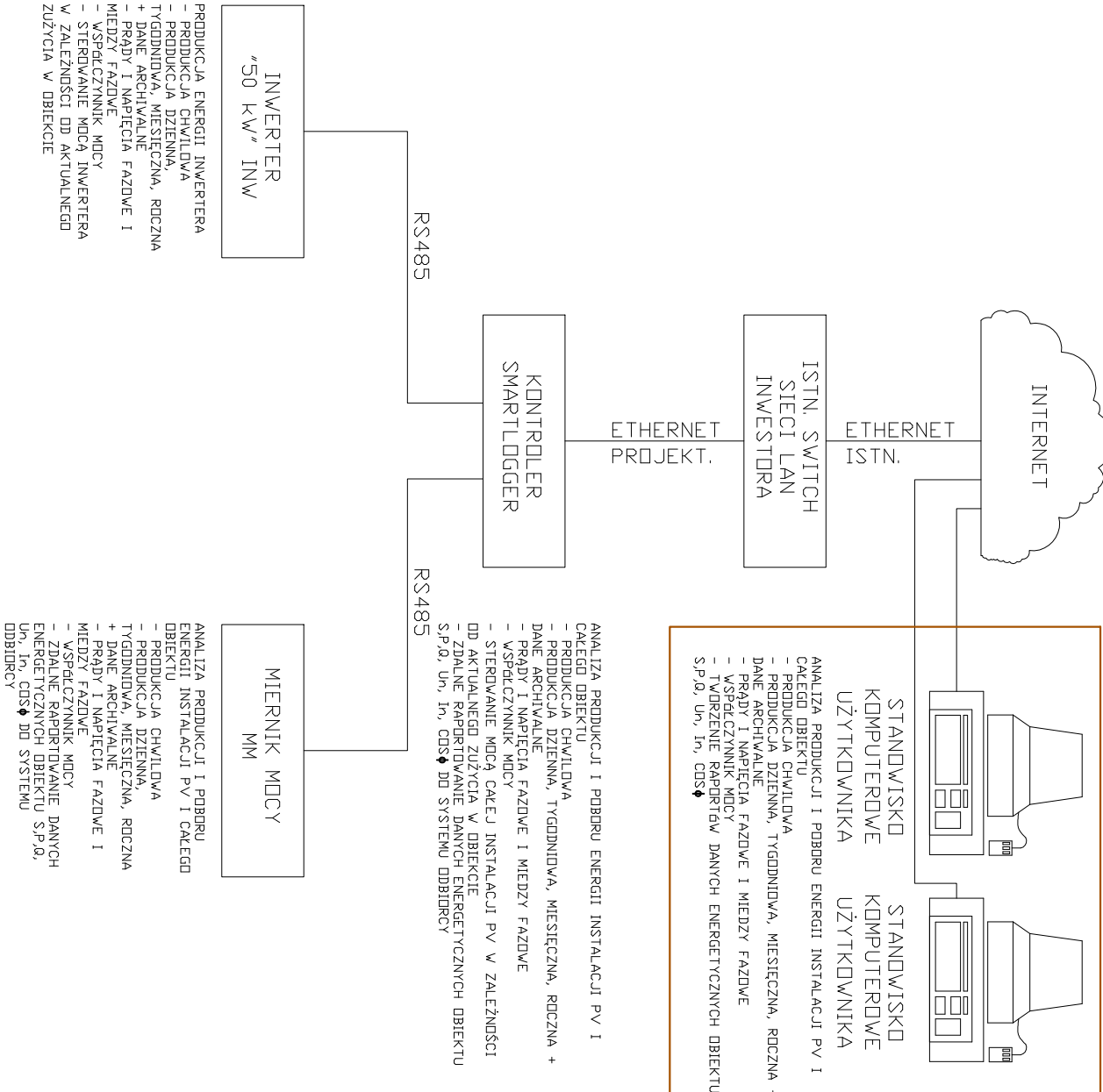
NIP: 544-156.13.55
REGON: 430918280

"Montażu paneli instalacji fotowoltaicznej wraz z osprzętem w segmencie „C” budynku WSSE - Lublin” w ramach zadania - „Wykonanie instalacji OZE z wykorzystaniem przyjaznych środowisku technologii na potrzeby Wojewódzkiej Stacji Sanitarno - Epidemiologicznej w Lublinie”

Skarb Państwa - Wojewódzka Stacja Sanitarno-Epidemiologiczna w Lublinie
ul. Pięlegniarek 6, 20-708 Lublin

Projektant	mgr inż. Tomasz Kopeć m. ewid. LUB/0132/P.WOB./10 specjalność: instalacje elektryczne w zakresie instalacji elektrycznych i sieci	Data : 04.2024
Wykonawca	mgr inż. Andrzej Łukaszk m. ewid. LUB/0028/P.WOB./23 specjalność: instalacje przemysłowe w zakresie instalacji elektrycznych i sieci	Skaldo : 1:100

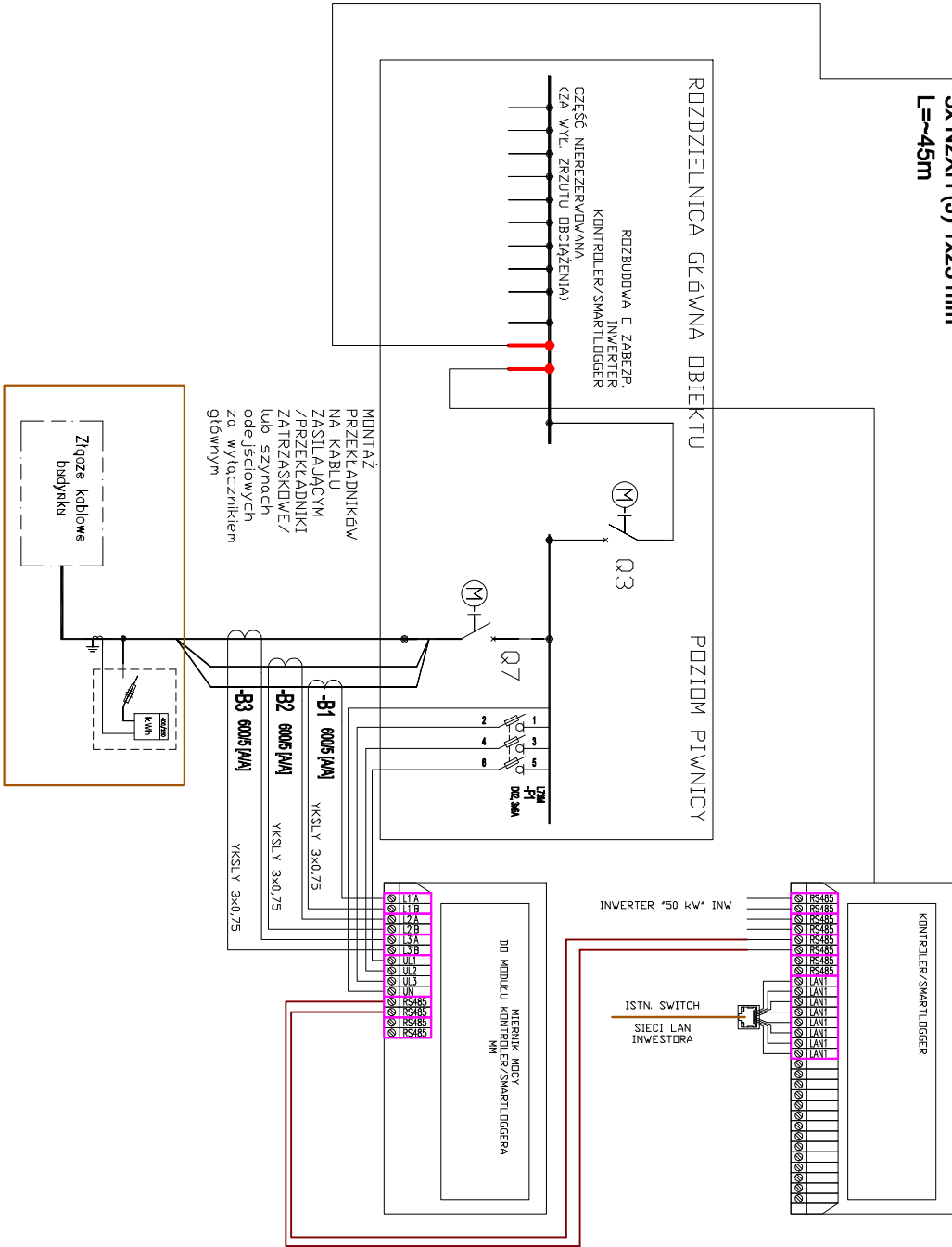
SCHEMAT BLOKOWY POŁĄCZEŃ KOMUNIKACYJNYCH



MAKSYMALNA MOC WPROWADZANA DO SIECI: 48,4kWp

POZIOM DACHU
INWERTER 50kW

5x N2XH (J) 1x25 mm²
L~45m

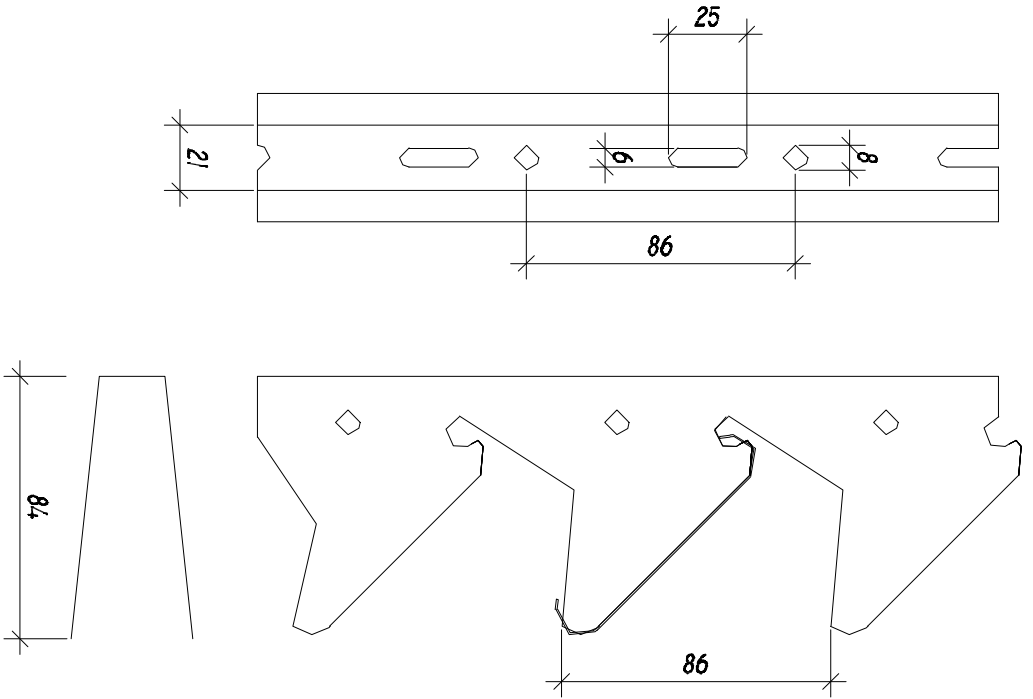
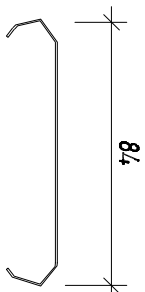


it-energy if-energy mgr inż. Tomasz Kopeć 20-151 Lublin ul. Świeżyńska 32 lok.7 REGON: 14901590 NIP: 605-609-373 e-mail: itenergy@op.pl	
INWESTYCJA "Montażu paneli instalacji fotowoltaicznej wraz z oszczędzeniem w segmencie „C” budynku WSSE - Lublin” w ramach zadania - „Wykonanie instalacji OZE z wykorzystaniem przyjaznych środowisku technologii na potrzeby Wojewódzkiej Stacji Sanitarno - Epidemiologicznej w Lublinie” INWESTOR Starb Państwa - Wojewódzka Stacja Sanitarno-Epidemiologiczna w Lublinie ul. Plebaniarek 6, 20-708 Lublin	
Projektant	mgr inż. Tomasz Kopeć nr ewid. LUB/0132/PWOE/10 zakresie instalacji elektrycznych i sieci
Sprawdzający	mgr inż. Andrzej Łukaszuk nr ewid. LUB/0028/PWBE/23 zakresie instalacji elektrycznych i sieci
Temat: SCHEMAT INSTALACJI NADZORU ENERGII	
Nr rys.: E-08	

it-energy if-energy mgr inż. Tomasz Kopeć 20-151 Lublin ul. Świeżyńska 32 lok.7 REGON: 14901590 NIP: 605-609-373 e-mail: itenergy@op.pl	
INWESTYCJA "Montażu paneli instalacji fotowoltaicznej wraz z oszczędzeniem w segmencie „C” budynku WSSE - Lublin” w ramach zadania - „Wykonanie instalacji OZE z wykorzystaniem przyjaznych środowisku technologii na potrzeby Wojewódzkiej Stacji Sanitarno - Epidemiologicznej w Lublinie” INWESTOR Starb Państwa - Wojewódzka Stacja Sanitarno-Epidemiologiczna w Lublinie ul. Plebaniarek 6, 20-708 Lublin	
Projektant	mgr inż. Tomasz Kopeć nr ewid. LUB/0132/PWOE/10 zakresie instalacji elektrycznych i sieci
Sprawdzający	mgr inż. Andrzej Łukaszuk nr ewid. LUB/0028/PWBE/23 zakresie instalacji elektrycznych i sieci
Temat: BLOKOWY SCHEMAT INSTALACJI	
Nr rys.: E-09	

Panel S/84

Trawersyna T/45



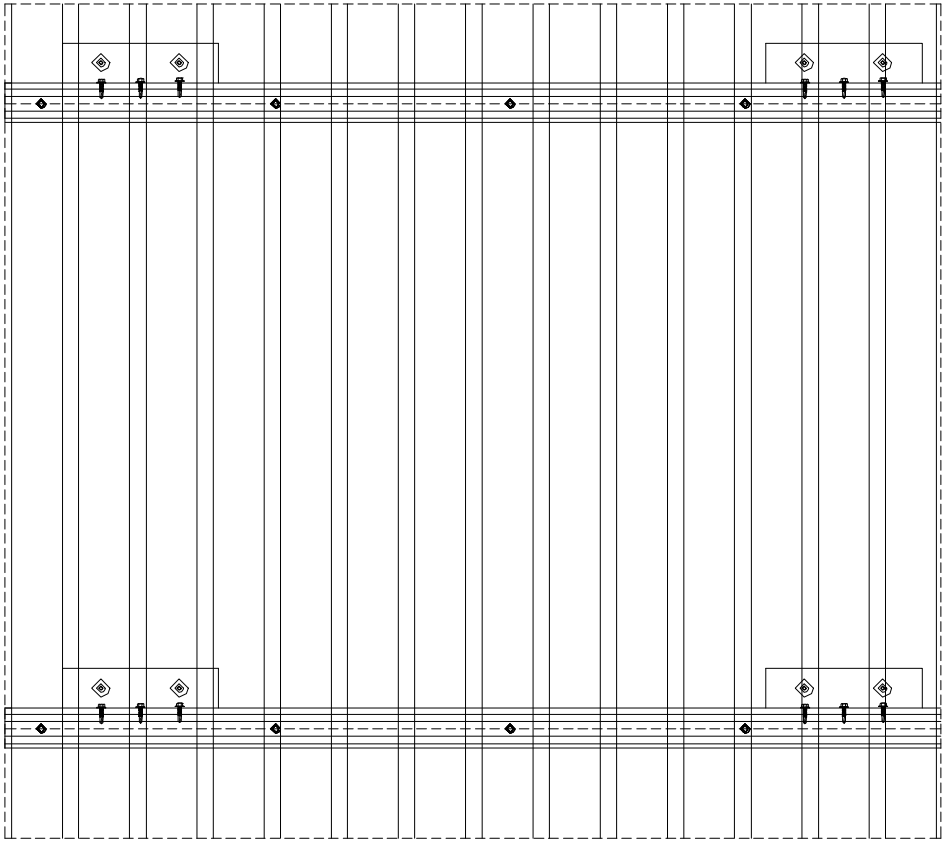
Materiały do produkcji paneli						
Materiał	Blacha aluminiowa			Blacha stalowa		
	Grubość [mm]	0,50	0,60	0,70	0,50	0,70
Panel S/84	NIE		NIE	TAK	NIE	NIE
Rodzaje powłok	Powłoka poliamidowa PA lub poliestrowa SP				Powłoka poliestrowa SP	
Długość paneli do 6,00 m	do 6,00 m					
Trawerszyny T/45 produkowane są z blachy blachy aluminiowej.						
Długość trawerszyn	4,00 m					
Klasa reakcji na ogień	A1					
Rozprzestrzenianie ognia	NRO nierozprzestrzeniające ognia					
Stopień palności	Niepalne					
Kapanie i odpadanie	Nie kapące i nieodpadające pod wpływem ognia					

Okładzina żaluzjowa z paneli S/84 na trawerszynie T/45

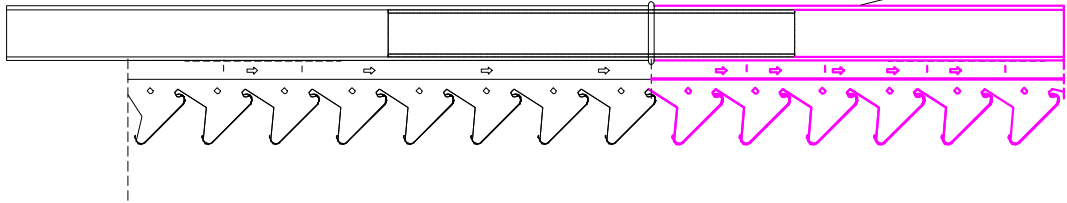
Dokument odniesienia: AT-15-6163/2012

Wymiary: [mm]

PRZEDŁUŻENIE SŁUPKA WSPORCZEGO
ZAKOTWIONEGO W ŚCIANIE SZCZYTOWEJ
- OK. 40CM - SŁUPEK SPAWANY
ZE WZMOCNIENIEM WEWNĘTRZNYM
WYSOKOŚĆ DOCELOWA PONAD
OBRÓBKĄ ŚCIANKI - OK. 2,0m
W MIEJSCACH BEZ PANELI FOTOWOLTAICZNYCH
PRZEDŁUŻENIE TRAWERSZYN I PRZENIESIENIE
LAMELEK Z DEMONTAŻU



Skala 1:1



PRZEDŁUŻENIE SŁUPKA WSPORCZEGO
ZAKOTWIONEGO W ŚCIANIE SZCZYTOWEJ
- OK. 40CM - SŁUPEK SPAWANY
ZE WZMOCNIENIEM WEWNĘTRZNYM
WYSOKOŚĆ DOCELOWA PONAD
OBRÓBKĄ ŚCIANKI - OK. 2,0m
W MIEJSCACH MONTAŻU PANELI FOTOWOLTAICZNYCH
POZIOMA KONSTRUKCJA WSPORCZA OCYNK.MAGN.
TRZY CIĄGI MONTOWANE DO SŁUPKÓW (CO 90CM)
DWA CIĄGI MONTAŻOWE PANELI FV
JEDEN CIĄG DLA INSTALACJI DC
CAŁOŚĆ UZIEMIONA I POŁĄCZONA
Z INSTALACJĄ ODGROMOWĄ

it-energy tel: 605-608-773 e-mail: itenergy@pp.pl 20-151 Lublin ul. Świeczyńska 32 lok. 7 NIP: 662-102-13-65 REGON: 143911830			
INWESTYCJA "Montażu paneli instalacji fotowoltaicznej wraz z osprzętem w segmencie „C” budynku WSSE - Lublin” w ramach zadania - „Wykonanie instalacji OZE z wykorzystaniem przyjaznych środowisku technologii na potrzeby Wojewódzkiej Stacji Sanitarnej - Epidemiologicznej w Lublinie”			
INWESTOR Staro Panstwa - Wojewódzka Stacja Sanitarnej-Epidemiologiczna w Lublinie ul. Piętniarzek 6, 20-708 Lublin			
Projektant	mgr inż. Tomasz Kopeć nr ewid.: LUB/0132/PWOE/10 specjalność: Instalacyjno inżynierska w zakresie instalacji elektrycznych i sieci	Data : 04.2024	
Sprawdzający	mgr inż. Andrzej Łukaszuk nr ewid.: LUB/0028/PWOE/23 specjalność: Instalacyjno inżynierska w zakresie instalacji elektrycznych i sieci	Skala : 1:100	
Temat: Konstrukcje dachowe		Nr rys.: E-09	

