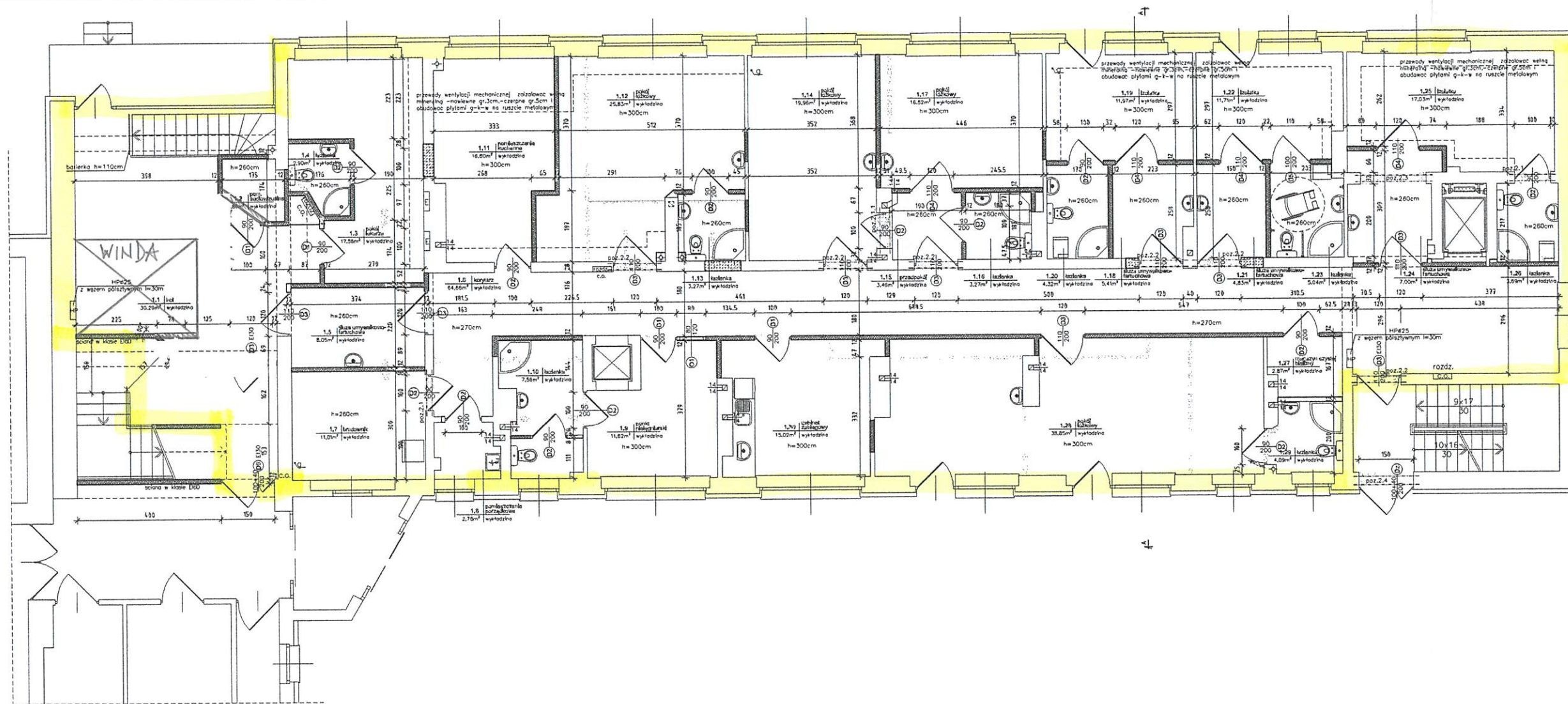


Zak. NR 1 - Budynek B - parter  
Załącznik do OPZ dla zadania pn.:  
Remont oddziału Gruźlicy w SPZGiChP w Olsztynie



**RZUT PARTERU**  
 skrzydło prawe przeznaczone na  
 pododdział gruźlicy dla pacjentów  
 prężących  
 skala 1:50

**RYSEK ORIENTACYJNY**  
 lokalizacja opracowanego fragmentu  
 skala 1:2000

**LEGENDA:**

- ściany istniejące murem
- ściany do wyburzenia
- zamurówka i ściany projektowane
- głazobeton 600
- plasty g-k, g-k-w na ruszcie metalowym
- przewody wentylacji mechanicznej, zaizolować wełną mineralną - nowość g 3cm - czarna g 5cm i obudować płytami g-k-w na ruszcie metalowym

**DATA:** 09.08r  
**PROJEKTOWAŁ:** mgr inż. Arkadiusz Kłodziński  
**OPRACOWAŁ:** mgr inż. Arkadiusz Kłodziński  
**SKALA:** 1:50  
**RYSEK:** RZUT PARTERU  
 skrzydło prawe przeznaczone na pododdział gruźlicy dla pacjentów prężących  
 nr rys. 2

 - Zakres prac