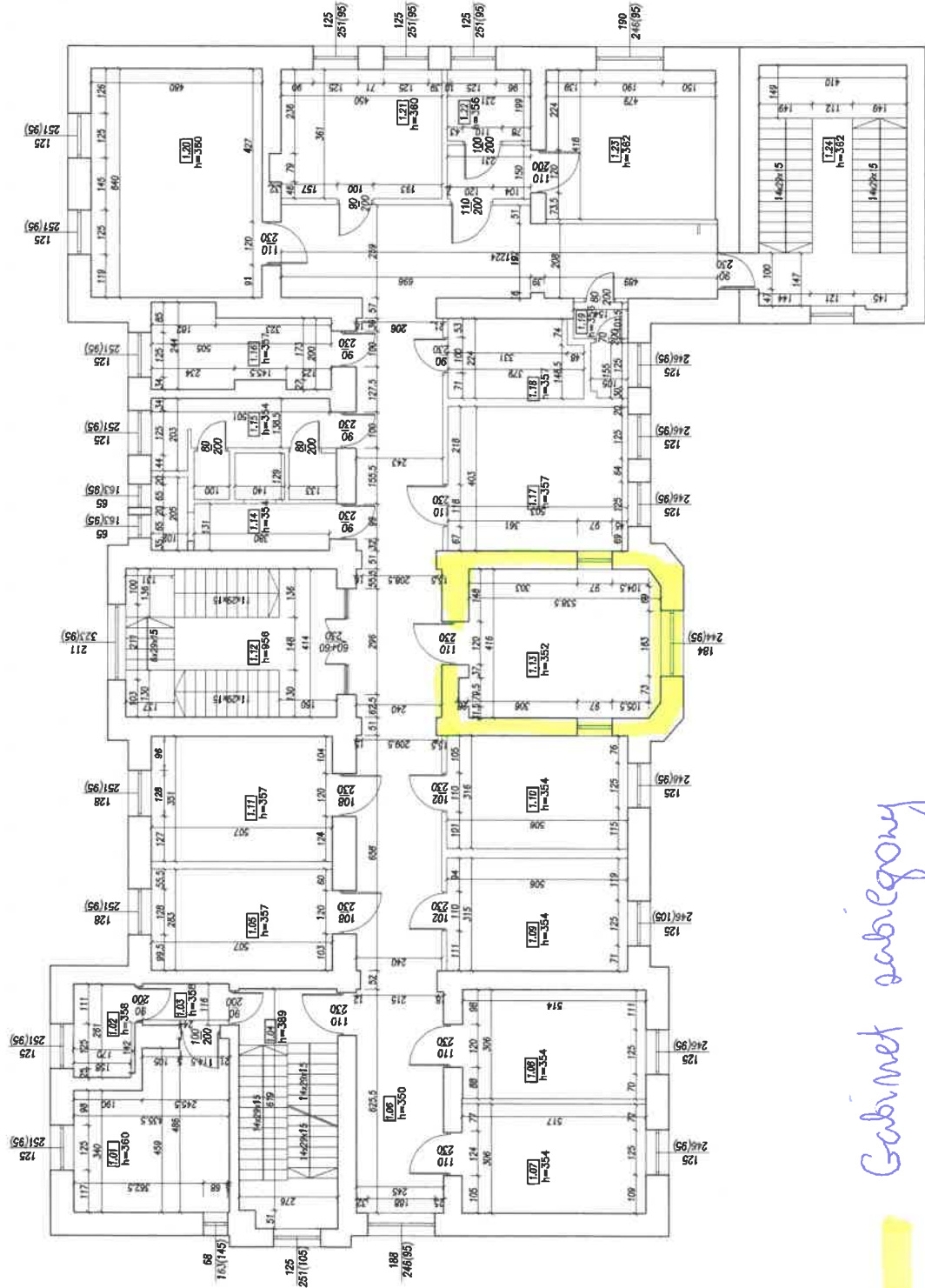


BUDYNEK 7A  
RZUT PIĘTRA



№. Pom.	Powierzchnia [m <sup>2</sup> ]	Rodzaj powierzchni
0.01	18,11	pow. użytkowa
0.02	4,42	pow. użytkowa
0.03	7,20	pow. ruchu
0.04	17,68	pow. ruchu
0.05	86,93	pow. ruchu
0.06	15,67	pow. użytkowa
0.07	14,92	pow. użytkowa
0.08	57,25	pow. użytkowa
0.09	14,11	pow. użytkowa
0.10	16,17	pow. użytkowa
0.11	23,65	pow. ruchu
0.12	31,69	pow. użytkowa
0.13	8,10	pow. użytkowa
0.14	2,76	pow. użytkowa
0.15	8,14	pow. użytkowa
0.16	10,88	pow. użytkowa
0.17	30,76	pow. użytkowa
0.18	11,52	pow. użytkowa
0.19	17,99	pow. użytkowa
0.20	20,51	pow. użytkowa
0.21	27,49	pow. ruchu
Powierzchnia użytkowa		282,60
Powierzchnia ruchu		161,95
Powierzchnia usługowa		-
Powierzchnia netto		445,55
Powierzchnia całkowita		-
Powierzchnia całkowita		588,6

**ZBP**  
Zespół Pracowników Inżynierskich  
ul. Słowackiego 12  
30-015 Kraków  
t. 41 23 23 23  
e-mail: biuro@zbp.pl  
www.zbp.pl

Inwentaryzacja architektoniczno-budowlana budynku nr 7A zlokalizowanego na terenie Szpitala Klinicznego im. dr. J. Barńskiego SP ZOZ w Krakowie.  
Inwestor: Szpital Kliniczny im. dr. Józefa Barńskiego SP ZOZ w Krakowie z siedzibą w Krakowie przy ul. dr. J. Barńskiego 25  
Adres: ul. dr. J. Barńskiego 25, 30-033 Kraków, do. nr 1/21  
Opis: mgr inż. Piotr Walek  
Współopis: inż. architektura  
Wymiary: inż. arch. Julia Sawa  
Inż. arch. Daria Rogalska

Typ: RZUT PIĘTRA  
Data: 04.2021  
Skala: Inwentaryzacja  
Budowlana  
1:100  
Nr rysunku: 1-03

*Gabinet zabiegowy*

