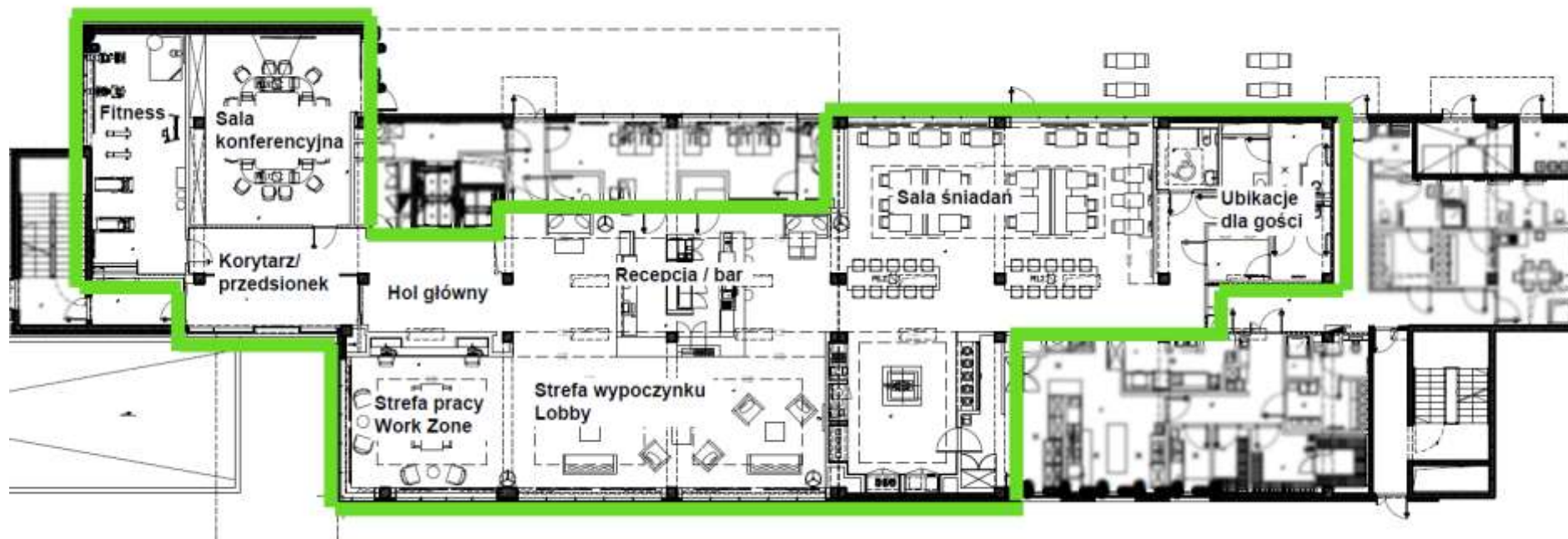


## I. Pomieszczenia podlegające modernizacji

Rzut pomieszczeń z zaznaczonym obszarem podlegającym modernizacji i pracom projektowym



1. Docelowa modernizacja oraz projekt obejmować ma poniższe pomieszczenia:

- 1) Strefa wypoczynku, Lobby
- 2) Recepcja z barem
- 3) Strefa pracy Work zone
- 4) Sala śniadań
- 5) Sala konferencyjna
- 6) Sala fitness
- 7) Ubikacje dla gości
- 8) Hol główny, korytarze, przedsiónek

## II. Zakres prac dla obu obiektów

Projekt oraz docelowa modernizacja obejmować ma poniżej wymienione pomieszczenia oraz zakres:

1. Lobby, recepcja/bar, Work zone i restauracja
  - Recepcja / bar – blat i okładzina lub wymiana mebli

- Wymiana wszystkich mebli, oświetlenia, sprzętu
- Wykończenie ścian
- Wykończenie sufitów
- Wykładzina/Dywany
- Wymiana zaciemnień: rezygnacja z firan na rzecz nowych rolet pionowych
- Oświetlenie (w tym oświetlenie dekoracyjne)
- Grafika, zdjęcia, obrazy (dekoracje ściennie)
- Stacje do ładowania dostępne dla gości hotelowych

## 2. Sala konferencyjna

- Wykończenie ścian
- Podłoga: Wykładzina
- Dekoracje naścienne
- Rolety pionowe
- Oświetlenie
- Wykończenie sufitów
- Meble, wyposażenie
- Gniazda elektryczne

## 3. Sala fitness

- Podłoga
- Wykończenie ścian
- Lustro
- Oświetlenie
- Wykończenie sufitów
- Szafka/ komoda na ręczniki

## 4. Łazienki

- Armatura
- Płytki
- Malowanie ścian
- Lustra
- Oświetlenie
- Wykończenie sufitów

## 5. Korytarze

- Podłoga
- Ściany
- Dekoracje ściennie
- Oświetlenie
- Wykończenie sufitów

### III. Wymagania do projektu

1. Projekt musi spełniać wytyczne sieci Hilton, zgodne z materiałami dodatkowymi – do uzyskania mailowo, po podpisaniu umowy NDA i zgłoszeniu na adresy mailowe: [malgorzata.olszewska@phh.pl](mailto:malgorzata.olszewska@phh.pl) oraz [karolina.graczyk@phh.pl](mailto:karolina.graczyk@phh.pl)
2. Projekt musi uwzględniać wizualizacje co najmniej poniższych przestrzeni:
  - 1) Recepcja wraz z częścią holu głównego – min. 1 rzut
  - 2) Strefa wypoczynku/lobby – min. 2 rzuty z przeciwległych stron
  - 3) Bar– min. 1 rzut
  - 4) Strefa pracy Work Zone– min. 1 rzut
  - 5) Sala śniadań– min. 1 rzut
  - 6) Ubikacje dla gości– min. 1 rzut
  - 7) Sala konferencyjna – min. 1 rzut
  - 8) Sala fitness – min. 1 rzut
3. Harmonogram wykonania prac projektowych po podpisaniu potencjalnej umowy, zawierający informacje m.in. o etapach procesu projektowego oraz czasu niezbędnego na ich wykonanie.
4. Wykaz dokumentacji projektowej:
  - 1) Zakres: architektura
    - Inwentaryzacja ogólnobudowlana
    - Dokumentacja fotograficzna
    - Rzut zakresu zmian
    - Rzut aranżacyjny
    - Rzut posadzek
    - Rzut sufitów
    - Kolorystyka, wykończenie ścian, moodboard
    - Kłady ścian
    - Projekty mebli, lista mebli
    - Detale architektoniczne
    - Wizualizacje zgodnie z ustępem nr 2 powyżej
    - Zestawienie wyposażenia
    - Wytyczne branżowe
    - Przedmiar, kosztorys zgodny z Załącznikiem nr 8
  - 2) Zakres: instalacje elektryczne, jeśli projekt obejmuje jakiegokolwiek zmiany w instalacji elektrycznej
    - Rzut zakresu zmian
    - Rzut aranżacyjny z rozmieszczeniem urządzeń elektrycznych: gniazd, wypustów oświetleniowych, tras kablowych
    - Rzut sufitów wraz z zaznaczeniem strefowania oświetlenia

- Rzut posadzek z zaznaczeniem punktów floorbox
  - Opis techniczny obliczenia
  - Przedmiar, kosztorys zgodny z Załącznikiem nr 8
- 3) Zakres: instalacje sanitarne, jeśli projekt obejmuje jakiegokolwiek zmiany w instalacji sanitarnej
- Rzut zakresu zmian
  - Rzut aranżacyjny z rozmieszczeniem urządzeń, podejść, wod.-kan., grzejników
  - Rzut sufitów wraz z zaznaczeniem zmian w układzie nawiewników/ klimatyzatorów (jeśli dotyczy)
  - Opis techniczny obliczenia
  - Przedmiar, kosztorys zgodny z Załącznikiem nr 8