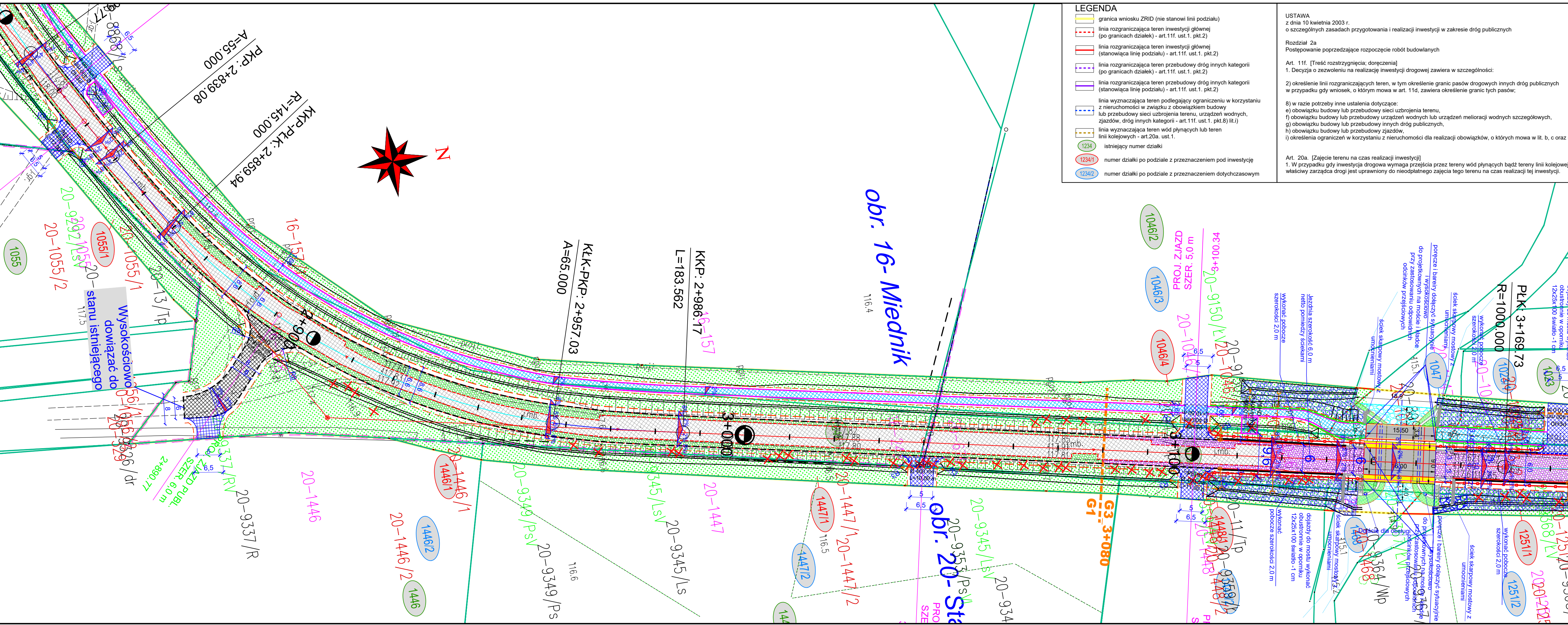
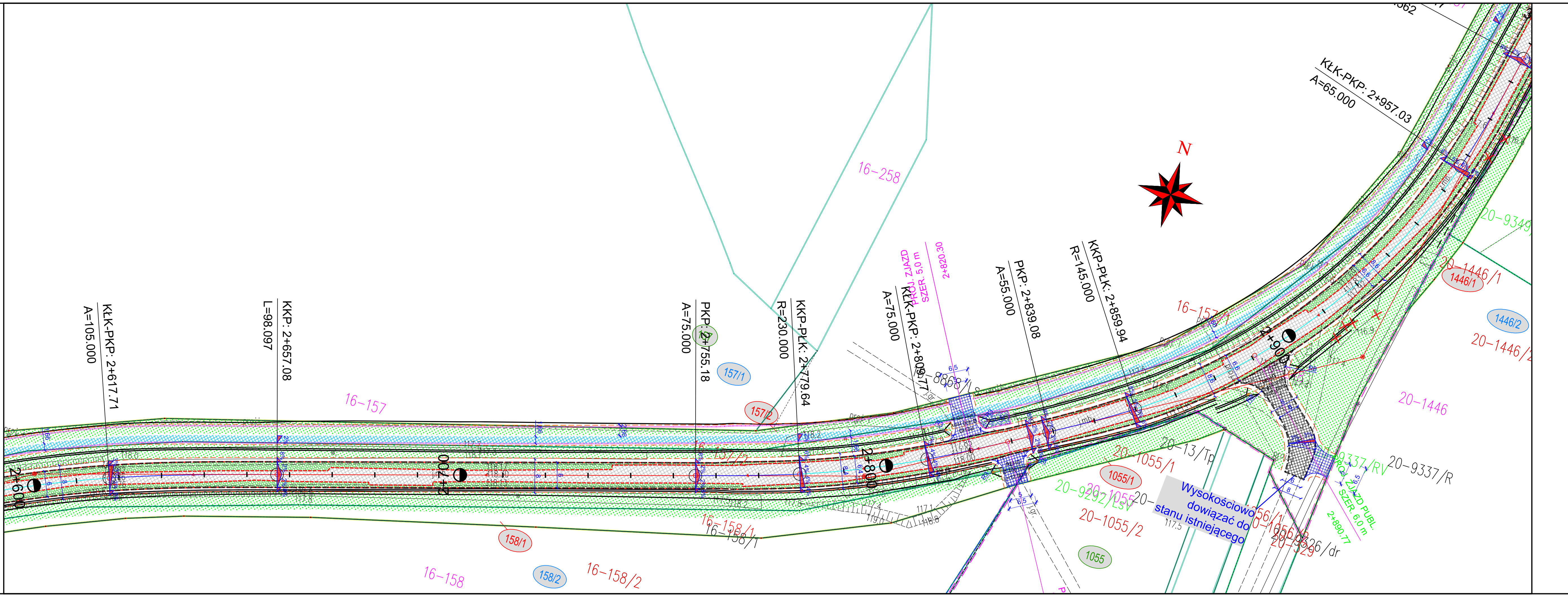


PROJEKT TECHNICZNY



**LEGENDA:**

- granicie istn. działek/granicie obrębów geodezyjnych
- numer obrębu, nazwa
- proj. nawierzchnia jezdni z betonu asfaltowego
- proj. nawierzchnia betonu asfaltowego
- proj. nawierzchnia chodnika/peronu bet. kost. bezfaz. kolor perony dojazdu
- proj. nawierzchnia jezdni z bet. kostka bezfazowa, czerwona
- proj. nawierzchnia zjazdu publicznego z betonu asfaltowego
- proj. nawierzchnia zjazdu indywidualnego z betonu asfaltowego
- proj. wymiana/poszerzenie konstrukcji nawierzchni jezdni G3
- proj. wymiana/poszerzenie konstrukcji nawierzchni jezdni G1
- proj. umocnienia kostka granitowa 15/17 cm na betonie C12/15 gr. 15 cm
- proj. umocnienia skarp powierzchni hydroobsl. na humusie gr. 10 cm
- proj. rowy otwarte ziemne, humus 10 cm/hydroobsl.
- proj. krawędź skarpy
- proj. umocnienia skarp i dna kamień zabruk
- proj. umocnienia skarp i dna płyta betonowa azurowa 40x60x8cm
- proj. krawędź jezdni z betonu asfaltowego
- proj. krawędź 15x30x100 cm betonowy w świetle
- proj. krawędź 15x30x100 cm betonowy w świetle ze ściekiem
- proj. ściek korytkowy skarpowy
- proj. ściek betonowy krawędziowy trójkątny
- proj. krawędź 15x30x100 cm betonowy wtopiony
- proj. opornik 12x25x100 cm betonowy
- proj. obrzeże
- proj. pobocze
- proj. pobocze (kruszywo grube) 31,5-63 mm gr. 30 cm
- proj. lico prowadnicy bariera drogowa
- proj. wygrozdzenie
- proj. palisada w rej. istn. kapliczki
- proj. wpust drogowy z przykanalik rura pełna SN8 dn 200 mm z wylotem p.
- proj. przepust
- proj. pas bezpieczeństwa płytki betonowe z wypustkami żółte
- proj. cięcie piłą oddzielenie istn. nawierzchni
- proj. rura osłonaowa dwudzielna grubościenna wodociąg
- proj. rura osłonaowa dwudzielna grubościenna telekomunikacja
- proj. przedstawienie/regulacja/uzupełnienie znaku geodezyjnego
- proj. regulacja zaworu/kłuzza/zasady/studni/włazu
- proj. rozbiórka ogrodzeń wraz z bramami i furtkami
- przekazanie materiału do oddania właścicielowi lub do utylizacji na koszt Wykonawcy wg. decyzji
- spadki poprzeczne na jezdni (tolerancja do 0,1%)
- proj. wymienie drzew
- proj. elementy oznakowania poziomego (SOR wg. odrębnego opracowania)
- proj. zjazd indywidualny w terenie zabudowanym
- proj. zjazd indywidualny poza terenem zabudowanym
- proj. zjazd publiczny w terenie zabudowanym
- wszystkie elementy podlegają tyczeniu przez uprawnionego geodetę

**USTAWA**  
z dnia 10 kwietnia 2003 r.  
o szczególnych zasadach przygotowania i realizacji inwestycji w zakresie dróg publicznych

Rozdział 2a  
Postępowanie poprzedzające rozpoczęcie robót budowlanych

Art. 11f. [Treść rozstrzygnięcia, doręczenia]  
1. Decyzja o zezwoleniu na realizację inwestycji drogowej zawiera w szczególności:  
2) określenie linii rozgraniczających teren, w tym określenie granic pasów drogowych innych dróg publicznych w przypadku gdy wniosek, o którym mowa w art. 11d, zawiera określenie granic tych pasów;  
8) w razie potrzeby inne ustalenia dotyczące:  
e) obowiązku budowy lub przebudowy sieci uzbrojenia terenu,  
f) obowiązku budowy lub przebudowy urządzeń wodnych lub urządzeń melioracji wodnych szczegółowych,  
g) obowiązku budowy lub przebudowy innych dróg publicznych,  
h) obowiązku budowy lub przebudowy zjazdów,  
i) określenia ograniczeń w korzystaniu z nieruchomości dla realizacji obowiązków, o których mowa w lit. b, c oraz e-h.

Art. 20a. [Zajęcie terenu na czas realizacji inwestycji]  
1. W przypadku gdy inwestycja drogowa wymaga przejęcia przez teren wód płynących bądź tereny lini kolejowej, właściwy zarządcą drogi jest uprawniony do nieodpłatnego zajęcia tego terenu na czas realizacji tej inwestycji.

**LEGENDA:**

- granicie istn. działek/granicie obrębów geodezyjnych
- numer obrębu, nazwa
- proj. nawierzchnia jezdni z betonu asfaltowego
- proj. nawierzchnia betonu asfaltowego
- proj. nawierzchnia chodnika/peronu bet. kost. bezfaz. kolor perony dojazdu
- proj. nawierzchnia jezdni z bet. kostka bezfazowa, czerwona
- proj. nawierzchnia zjazdu publicznego z betonu asfaltowego
- proj. nawierzchnia zjazdu indywidualnego z betonu asfaltowego
- proj. wymiana/poszerzenie konstrukcji nawierzchni jezdni G3
- proj. wymiana/poszerzenie konstrukcji nawierzchni jezdni G1
- proj. umocnienia kostka granitowa 15/17 cm na betonie C12/15 gr. 15 cm
- proj. umocnienia skarp powierzchni hydroobsl. na humusie gr. 10 cm
- proj. rowy otwarte ziemne, humus 10 cm/hydroobsl.
- proj. krawędź skarpy
- proj. umocnienia skarp i dna kamień zabruk
- proj. umocnienia skarp i dna płyta betonowa azurowa 40x60x8cm
- proj. krawędź jezdni z betonu asfaltowego
- proj. krawędź 15x30x100 cm betonowy w świetle
- proj. krawędź 15x30x100 cm betonowy w świetle ze ściekiem
- proj. ściek korytkowy skarpowy
- proj. ściek betonowy krawędziowy trójkątny
- proj. krawędź 15x30x100 cm betonowy wtopiony
- proj. opornik 12x25x100 cm betonowy
- proj. obrzeże
- proj. pobocze
- proj. pobocze (kruszywo grube) 31,5-63 mm gr. 30 cm
- proj. lico prowadnicy bariera drogowa
- proj. wygrozdzenie
- proj. palisada w rej. istn. kapliczki
- proj. wpust drogowy z przykanalik rura pełna SN8 dn 200 mm z wylotem p.
- proj. przepust
- proj. pas bezpieczeństwa płytki betonowe z wypustkami żółte
- proj. cięcie piłą oddzielenie istn. nawierzchni
- proj. rura osłonaowa dwudzielna grubościenna wodociąg
- proj. rura osłonaowa dwudzielna grubościenna telekomunikacja
- proj. przedstawienie/regulacja/uzupełnienie znaku geodezyjnego
- proj. regulacja zaworu/kłuzza/zasady/studni/włazu
- proj. rozbiórka ogrodzeń wraz z bramami i furtkami
- przekazanie materiału do oddania właścicielowi lub do utylizacji na koszt Wykonawcy wg. decyzji
- spadki poprzeczne na jezdni (tolerancja do 0,1%)
- proj. wymienie drzew
- proj. elementy oznakowania poziomego (SOR wg. odrębnego opracowania)
- proj. zjazd indywidualny w terenie zabudowanym
- proj. zjazd indywidualny poza terenem zabudowanym
- proj. zjazd publiczny w terenie zabudowanym
- wszystkie elementy podlegają tyczeniu przez uprawnionego geodetę

**STOCZEK**  
**ST.LIPKI**

**INWESTOR:**  
Zarząd Powiatu Węgrowskiego  
Ul. Przemysłowa 5,  
07-100 Węgrów

**Jednostka projektowa:**  
PRW Przemysław Woźniak  
Deskurów 40,  
07-201 Wyszaków

**Stadium:**  
PT

**Nazwa obiektu budowlanego:**  
Rozbudowa drogi powiatowej  
nr 4212W Stoczek - Kołodziej  
na odcinku Stoczek - Stare Lipki

**Kod CPV:**  
71.32.00.00-7

**Nr tomu:**  
VII - E II

**Obiekt budowlany:**  
droga powiatowa

**Bransz:**  
tytuł rysunku:

**DROGOWA:**  
PLAN SYTUACYJNO-WYSOKOŚCIOWY  
ETAP II GAJÓWKA WSCHODNIA, STARE LIPKI

**Imię i nazwisko projektanta:**  
mgr inż. Przemysław Woźniak

**Uprawnienia nr.:**  
MAZ/0415/  
PW/0013

**Podpis:**  
mgr inż. Piotr Tuzimek

**MAZ/0018/  
PW/0018**

**Skala rysunku:**  
1:500

**Nr rys.:**  
2

**Arkusz:**  
3 z 4