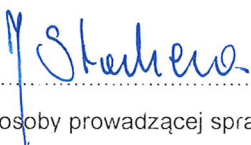


GMINA SIECHNICE
ul. Jana Pawła II 12, 55-011 Siechnice
tel. 71 391 91 01, faks 71 311 43 70
NIP 912-10-05-691 REGON 931935129
(22)

ZAPYTANIE OFERTOWE

Zgodnie z Regulaminem udzielania zamówień publicznych w Urzędzie Miejskim w Siechnicach w zakresie zamówień o wartości nie przekraczającej kwoty 130 000 złotych **Zamawiający Gmina Siechnice**, ul. Jana Pawła II 12, 55-011 Siechnice zaprasza do udziału w postępowaniu na: **„ Naprawa chodników w ciągu dróg gminnych – ulica Wałowa, Szeroka, Reja, Kolejowa, Herberta w Radwanicach, ulica Jarzębinowa w Siechnicach”**

1. Przedmiot zamówienia. Naprawa chodników
2. Termin realizacji zamówienia: do 30.08.2024 r.
3. Kryterium oceny ofert
 - 1) Cena 100 %
4. Inne istotne warunki zamówienia:
 - 1) Termin realizacji: od podpisania umowy do 30.08.2024 r.
5. Sposób przygotowania oferty. Ofertę należy sporządzić na załączonym druku „OFERTA”, w języku polskim, w formie pisemnej. Oferta winna być podpisana przez osobę upoważnioną.
6. Ofertę należy dostarczyć (zaznaczyć właściwe):
 - drogą elektroniczną na adres mailowy: biuro@umsiechnice.pl
 - osobiście do siedziby Zamawiającego
 - pocztą na adres ul. Jana Pawła II 12, 55-011 Siechnice
 - przez platformę zakupową
7. Ofertę w formie papierowej należy umieścić w kopercie opisanej: „Zapytanie ofertowe na. **„ Naprawa chodników w ciągu dróg gminnych – ulica Wałowa, Szeroka, Reja, Kolejowa, Herberta w Radwanicach, ulica Jarzębinowa w Siechnicach”**
8. Ofertę złożyć należy do dnia 12.06.2024 r. godz. 12:00
9. Osoba upoważniona do kontaktu z wykonawcami: Janina Stachera tel. 71 7860931, email: jstachera@umsiechnice.pl
10. Zamawiający dopuszcza przeprowadzenie negocjacji z wykonawcami.
11. Zamawiający zastrzega unieważnienie postępowania w każdym wypadku bez podania przyczyn.

27.05.2024. 
.....
(data, podpis osoby prowadzącej sprawę)

Z up. BURMISTRZA


Ewa Bojarczak
Dyrektor
Wydziału Dróg

Urząd Miejski w Siechnicach

Załącznik nr 2 do oferty

KOSZTORYS OFERTOWY

NAZWA Naprawa chodników w ciągu dróg gminnych -ulicaWątowa, Szerok, Reja, Kolejowa, Herberta w Radwanicach, ulica Jarzębinwa w Siechnicach
ADRES DROGI GMINNE
INWESTOR URZĄD MIEJSKI W SIECHNCACH
ADRES ul. Jana Pawła II 12, 55-011 Siechnice

Lp.	Opis robót	Jedin. miary	Ilość	Cena zł netto	Wartość netto zł
1	2	3	4	5	6
1	Rozbiórka uistniejącej uszkodzonej nawierzchni chodnika	m ²	350		
2	Sfrezowanie wystających korzeni drzew i napawa podbudowy	m ²	300		
3	Wykonanie podbudowy z materiału kamiennego o frakcji 0/31,5 mm, grubość do 15 cm po zagęszczeniu	m ²	350		
4	Regulacja istniejących obrzeży betonowych	mb	30		
5	Wymiana obrzeży betonowych - materiał Wykonawcy	mb	40		
6	Ułożenie kostki betonowej z odzysku 80%, na podsypce cementowo paskowej z wypełnieniem spoin zaprawą cementowo piaskową	m ²	280		
7	Ułożenie nowej kostki betonowej - materiał Wykonawcy napodsypce cementowo piaskowej z wypełnieniem spoin zaprawą cementowo piaskową	m ²	70		
				wartość netto	
				podatek VAT	
				wartość brutto	

Zakres robót pomiarowych, uporządkowanie terenu oraz oznakowania miejsca robót należy ująć w cenach jednostkowych dla w/w robót.



Mapa:
Moduł ogólny

1:7500

RADWANICE

6437028,84 5658944,95

6438223,43 5658944,95



6437028,84 5657405,07

6438223,43 5657405,07

Uwaga: Ten wydruk ma charakter wyłącznie poglądowy i w żadnym razie nie może być traktowany jako dokument oficjalny.

© 2015 GISPartner, Wszystkie prawa zastrzeżone.

 Zakres robót

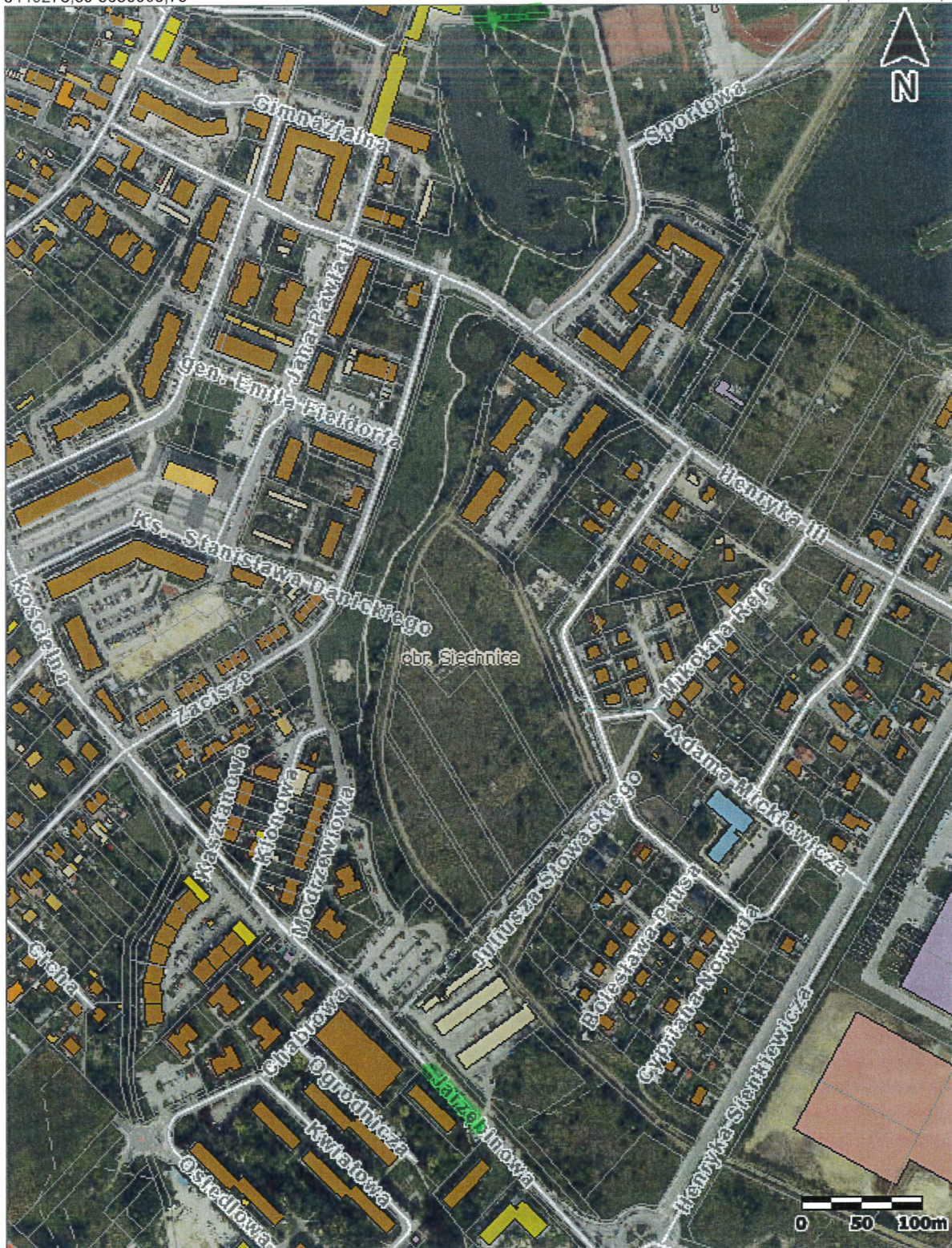


Mapa:
Moduł ogólny

SIECHNICE

6440278,59 5656006,75

6441074,98 5656006,75



6440278,59 5654980,16

6441074,98 5654980,16

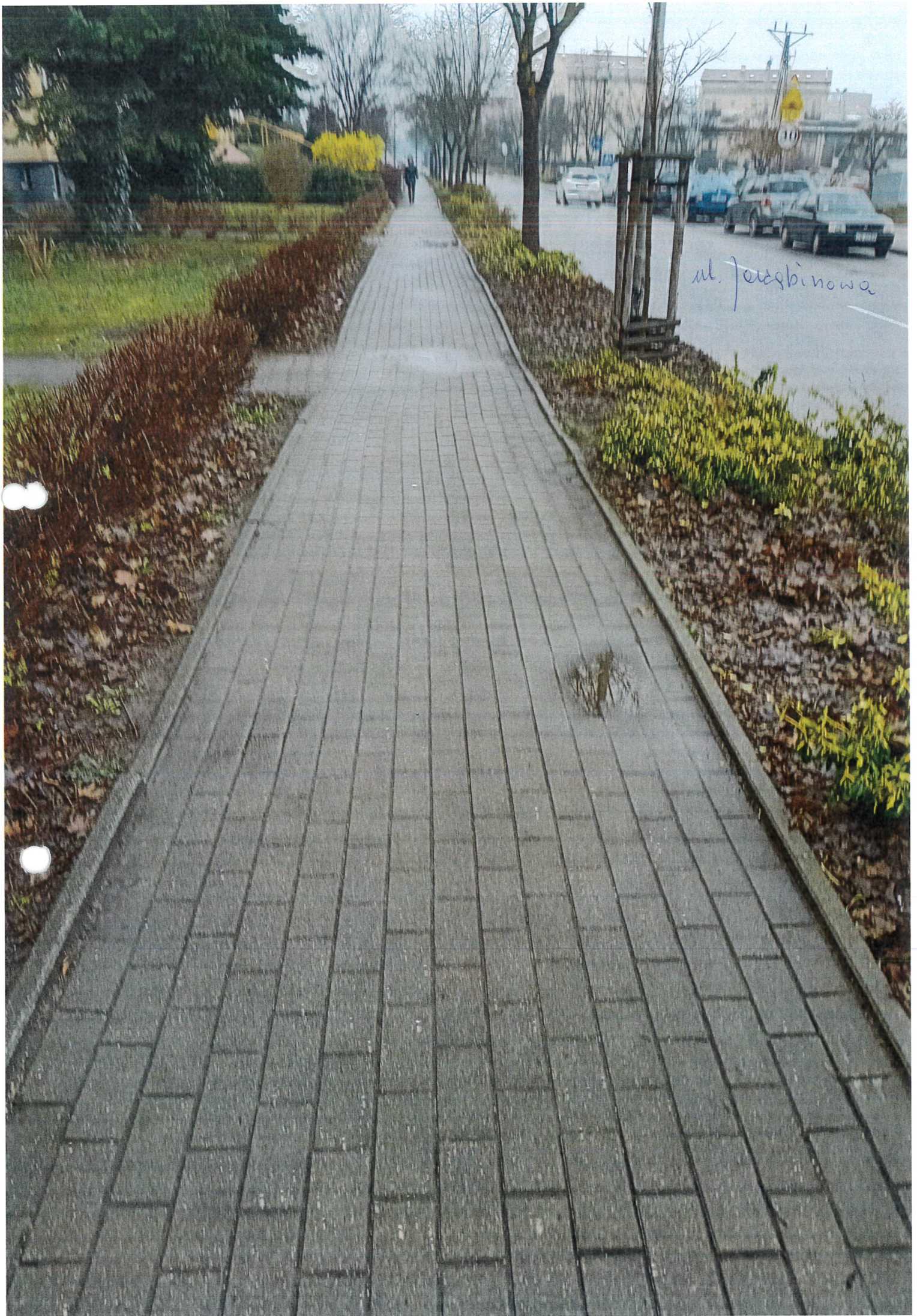
Uwaga: Ten wydruk ma charakter wyłącznie poglądowy i w żadnym razie nie może być traktowany jako dokument oficjalny.



Zakres robót



ul. Jędrzejowska



ul. Jędrzbinowa

Płoc przy boisku



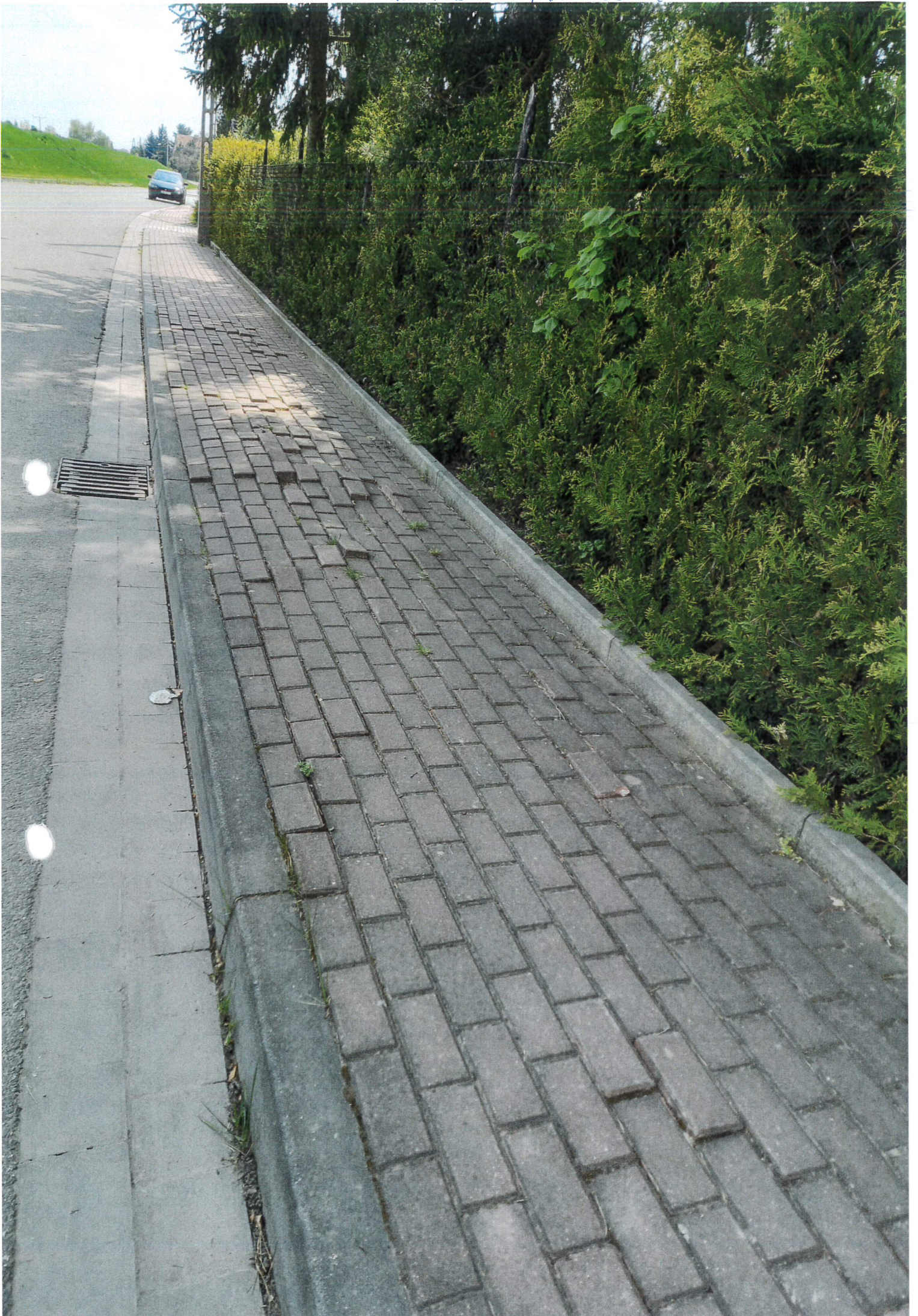
Plac przy boisku



plac przy boisku



Mr. Wetmore / Kosička



1/1 2020



ul. Nowak



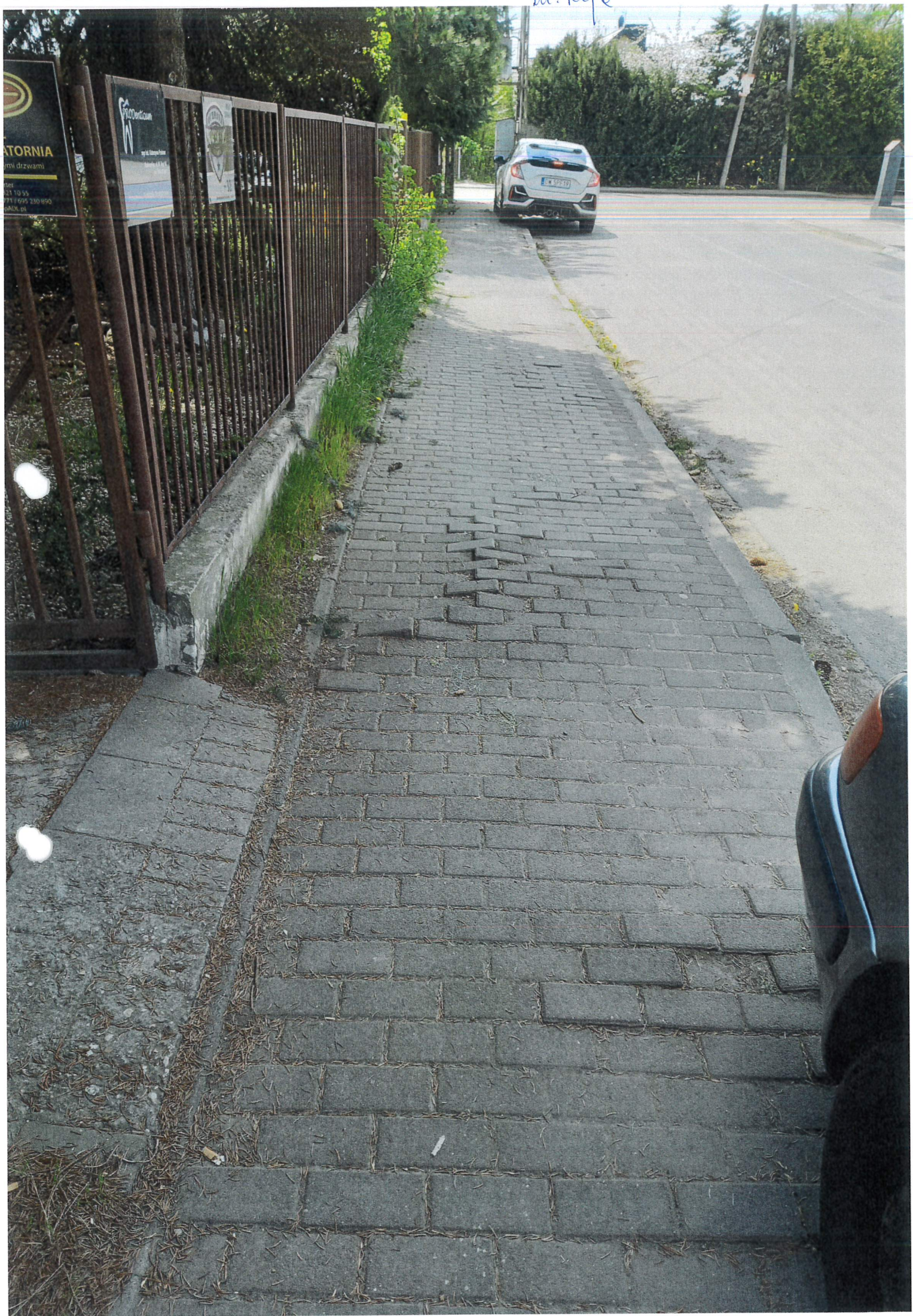
W. Savello



ul. Rejce

ATORNIA
mi drzwami
tel: 21 10 95
71 695 230 890
ul. Rejce 11

PROTECTUM
ul. Rejce 11
tel: 21 10 95
71 695 230 890

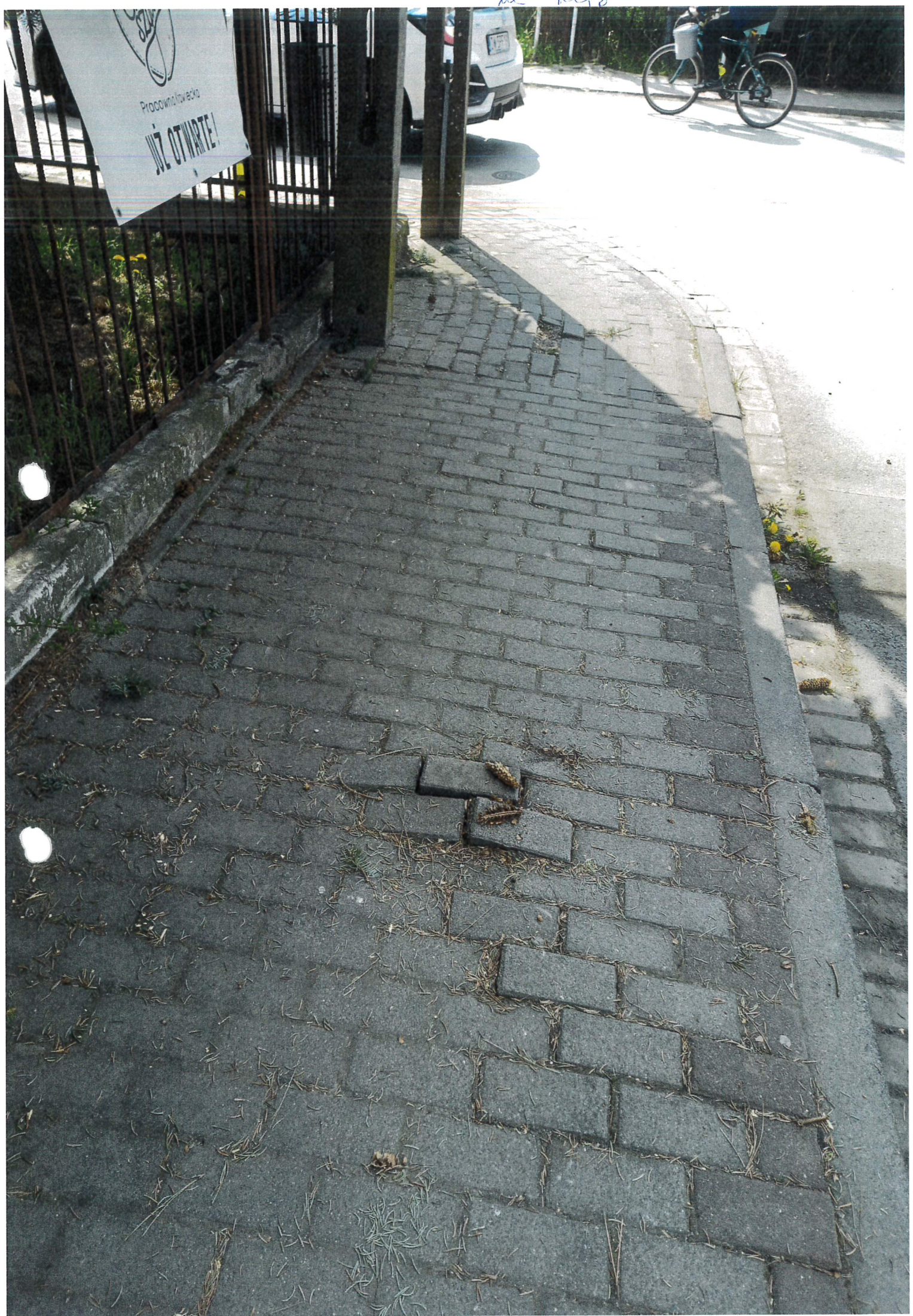


ul. Nowe / Rejś.



ul. Rejska

Pracownia Inwestycji
UŻYTKOWA!



ul. Herbele -



nl. Hebert



ul. Hebeke



ul. Herbste



M: Hebert



W. Heiberts



ul. Herberta

