

Podpisuje się, że niniejszy dokument został opracowany w wyniku prac, których rezultaty zawiera operat techniczny wpisany do ewidencji materiałów państwowego zasobu geodezyjnego i kartograficznego

Nazwa organu prowadzącego państwowy zasób geodezyjny i kartograficzny

STAROSTA PISKI

Identyfikator ewidencyjny operatu technicznego

P. 2816.10A.1654

Data przyjęcia operatu technicznego do zasobu

2022-12-09

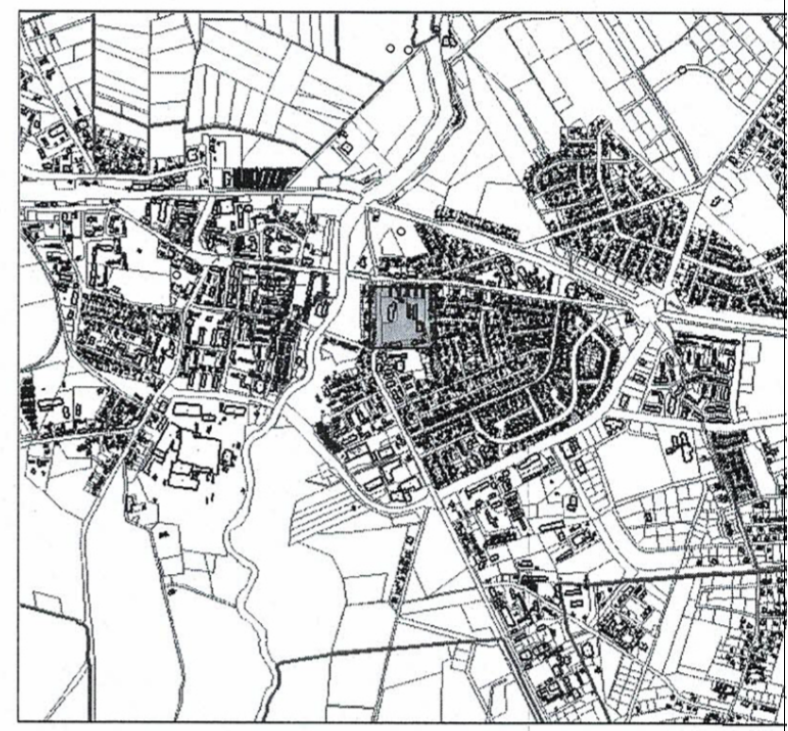
linię, nazwisko i podpis osoby reprezentującej organ

Z up. STAROSTY

inż. Dariusz Gwiazda
GEODETA, POWIATOWY

MAPA DO CELÓW PROJEKTOWYCH	
Indentyfikator zgłoszenia pracy geodezyjnej	G.6642.1.1705.2022
Nr ks. zam.	20164/23/2022
województwo	warmińsko-mazurskie
powiat	piski
gmina	Pisz
Obsz. ewidencyjny	Identyfikator i nazwa 281603_4.0001 Pisz
Działka ewidencyjna nr.	498/15, 48/16
Skala mapy	500
Nazwa układu	prostokątny ch płaskich
współrzędny ch	układ wyśokości
Zakres opracowania	PL-EVRF2007-NH
Informacja o służebności gruntowej w zakresie aktualizacji mapy	Nie badano
Data opracowania mapy	2022-11-26
Niniejsza mapa została sporządzona na podstawie istniejących materiałów stanowiących zasób ośrodka oraz pomiaru uzupełniającego	
Nie wyklucza się istnienia w terenie innych nie wskazanych na niniejszej mapie urządzeń podziemnych, które nie były zgłoszone do inwentaryzacji powykonawczej lub brak było informacji branżowych.	
<div><div>GCPS Krystian Blicharski ul. Bursaki 19A, 12-150 Lublin</div><div>firma</div></div> <div><div>GEODETA UPRAWNIONY Uprawnienia zawodowe 20164 Inż. Krystian Blicharski</div><div>nazwa wykonawcy / nr uprawnień</div></div>	

szkic orientacyjny



Wtórnik geodezyjny nie został zmodyfikowany

Budowa boiska wielofunkcyjnego z elementami małej architektury przy Liceum Ogólnokształcącym w Pisz oraz budowa parkingu naziemnego, wiaty śmietnikowej, piłkochwyłów i trybun		
TYTUŁ RYSUNKU:	PROJEKT ZAGOSPODAROWANIA TERENU	
PROJEKTANT:	mgr inż. arch. Jolanta Kotowska	PODPIS:
nr uprawnień:	upr. bud. 28/PD00K/2018	
SKALA:	1:500	DATA SPORZĄDZENIA:
		15.12.2022 r.
NR RYSUNKU:	1	