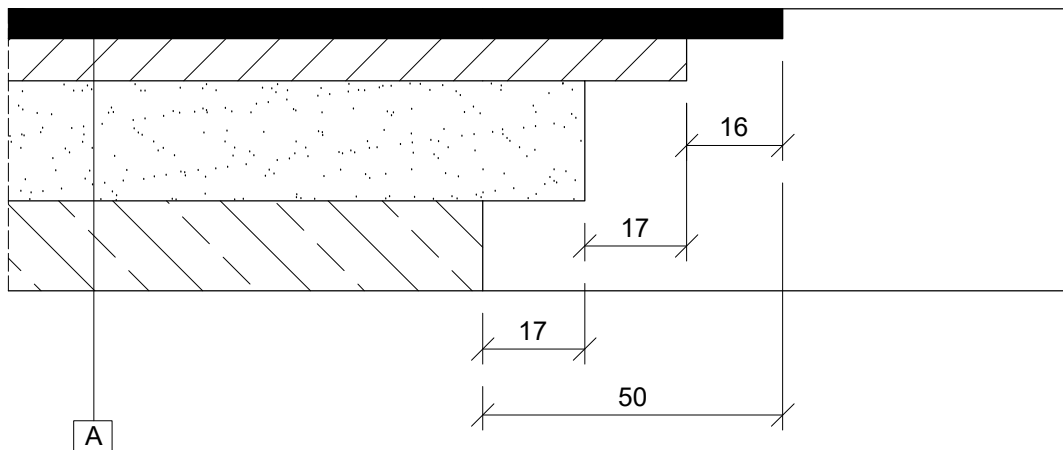


Istniejącą nawierzchnię sfrezować  
na szerokości ok. 50 cm

Konstrukcja  
nowa



Konstrukcja  
istniejąca

A

Warstwa ścieralna - beton asfaltowy AC11S gr. 5 cm

Warstwa wiążąca - beton asfaltowy AC16W gr. 7 cm

Podbudowa z kruszywa o ciągłym uziarnieniu 0/31,5 mm gr. 20 cm

Podłoże doprowadzone do parametrów G1 - stabilizacja  
cementem z wytwórni C1,5/2,0 gr. 15 cm

<p align="center"><b>Biuro Projektowo Usługowe Pro Bud s.c.</b> Borecka Grażyna, Borecki Ryszard</p>						
				<b>PRACOWNIA:</b>	49-300 Brzeg, ul. Legionistów 3/1	
				<b>KONTAKT:</b>	tel. (77)4168754; 602-436-389      probud99@o2.pl	
<b>INWESTOR:</b> <p align="center">Gmina Grodków Grodków, ul. Warszawska 29 49-200 Grodków</p>						
<b>NAZWA ZADANIA:</b> <p align="center">PRZEBUDOWA DROGI DOJAZDOWEJ DO GRUNTÓW ROLNYCH. OBRĘB KOLNICA</p>						
<b>NAZWA INWESTYCJI:</b>						
<p align="center">Szczegół połączenia z drogą powiatową nr 15020</p>			<b>BRANŻA</b> drogowa <b>PB/PW.</b> <b>SKALA</b> 1:50/1:25			
<b>Projektował</b>	mgr inż. Ryszard Borecki	<b>upr. proj. konstrukcyjne</b> 77/88/Op, 7/96/Op	<b>REWIZJA</b>			
<b>Asystent projektanta</b>	mgr inż. Artur Sujka		<b>DATA</b> 06/2020			
<b>Sprawdzający</b>						
<small>PRAWA AUTORSKIE ZASTRZEŻONE. KOPIOWANIE BEZ ZGODY PROJEKTANTA ZABRONIONE. PRZED PRZYSTĄPIENIEM DO PRAC WSZYSTKIE WYMIARY NALEŻY SPRAWDZIĆ W NATURZE. W PRZYPADKU NIEZGODNOŚCI NALEŻY SKONSULTOWAĆ Z PROJEKTANTEM</small>			<b>NR RYSUNKU</b> 5			