

Firma „GULAJSKI” Rafał GULAJSKI

e-mail: gulajski@gulajski.pl, www.gulajski.pl

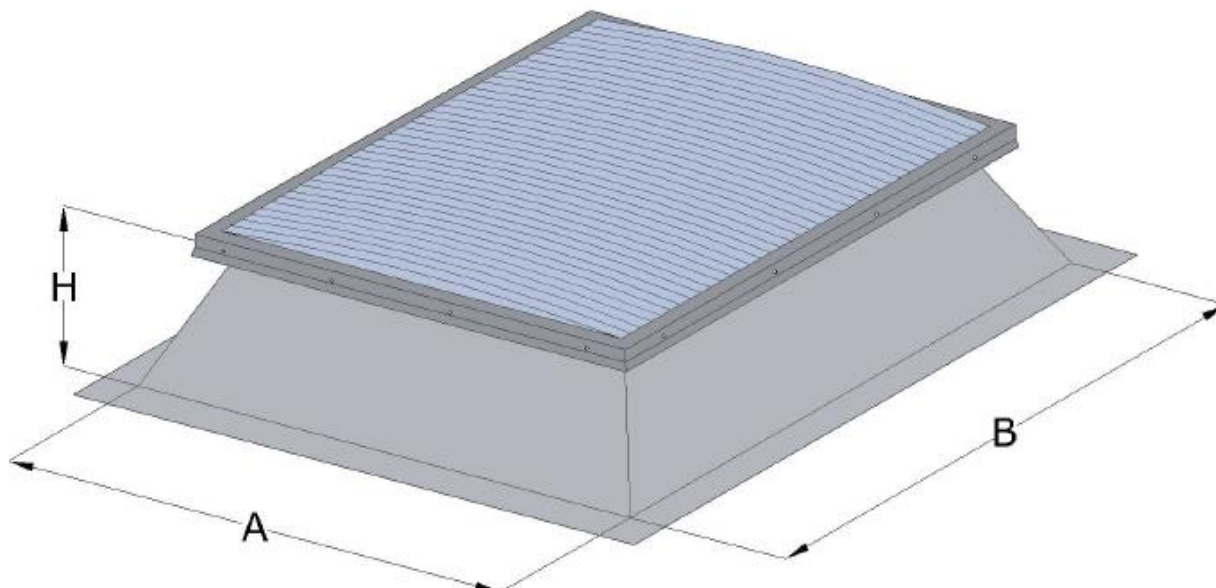
Tel. (32)236-30-05, (32)720 63 91 Fax. (32) 441 63 99

kom: 500-861-088, 660-745-970, 511-278-787, 516-962-360, 502-081-555

42-674 Kopienica, ul. 1-go Maja 7e

KARTA KATALOGOWA NR 556/2015

KLAPA DYMOWA Z PODSTAWĄ SKOŚNĄ



WYBRANE DANE TECHNICZE KLAPY DYMOWEJ

WYMIAR A: 1000mm

WYMIAR B: 2400mm

WYMIAR H: 350mm

RODZAJ POKRYCIA: POLIWĘGLAN WIELOKOMOROWY

NAPĘD KLAPY: ELEKTRYCZNY 24V

ROZPRZESTRZENIANIE OGNI: SRO

POWIERZCHNIA CZYNNA ODDYMIANIA: 1,65m²

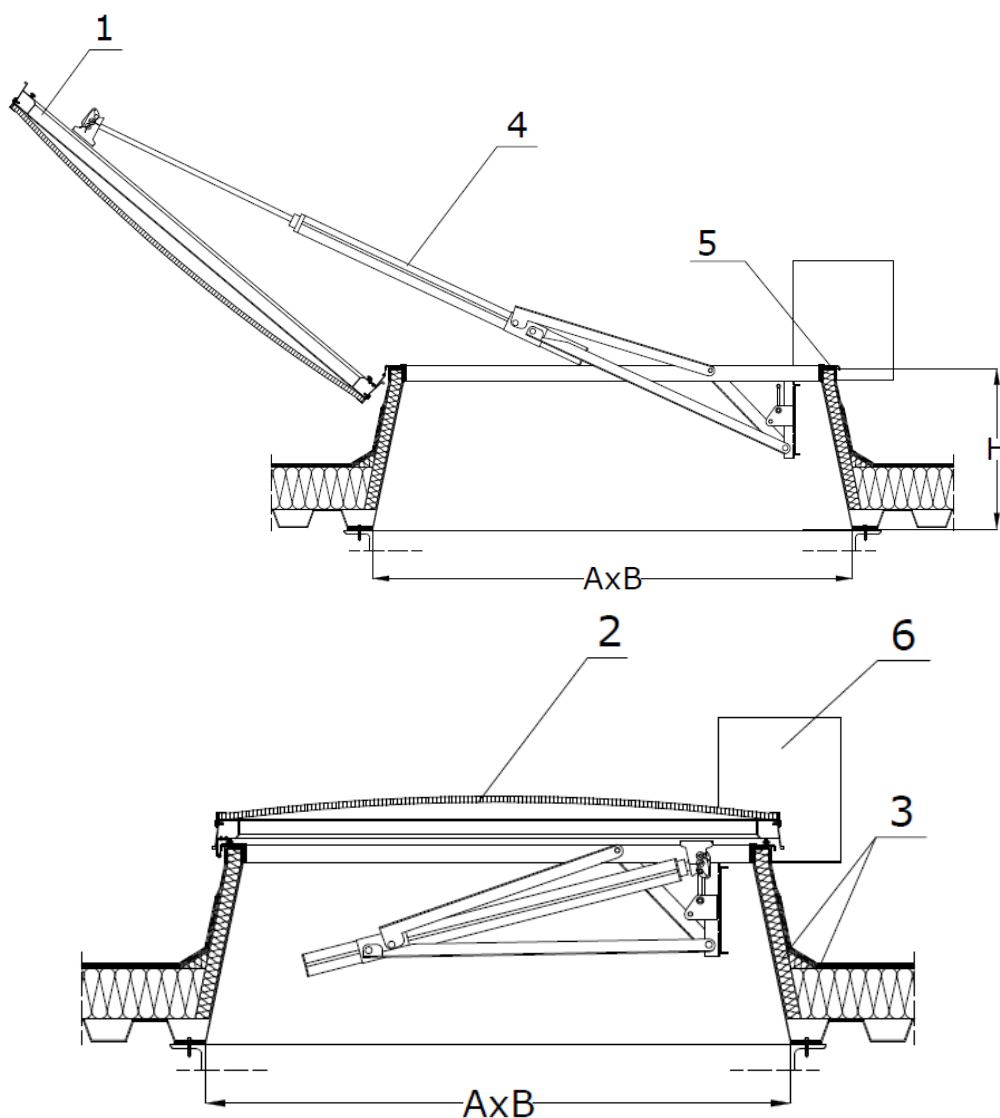
KLASA RE1000: niezawodność działania 10000 cykli otwarć i zamknięć do położenia wentylacyjnego oraz 1000 krotne uruchomienie układu wyzwalającego bez utraty sprawności. Otwarcie klapy w czasie nie dłuższym niż 60 sekund

KLASA WL1500: odporność na obciążenie wiatrem równe 1500Pa

KLASA SL250: wykazuje pewność działania pod obciążeniem 250 N/m²

KLASA B300: wykazuje odporność na działanie temperatury 300°C

RYSUNKI POGLĄDOWE KLAPY DYMOWEJ Z PODSTAWĄ SKOŚNĄ



Opis oznaczeń na rysunku:

Nr	Opis
1	Ramka zawiasowa
2	Pokrycie kłapy dymowej
3	Izolacja termiczna i przeciwwilgociowa (po stronie zamawiającego)
4	Siłownik
5	Ramka z PVC (spinająca)
6	Spoiler (dostępny jako opcja do kłapy dymowej)