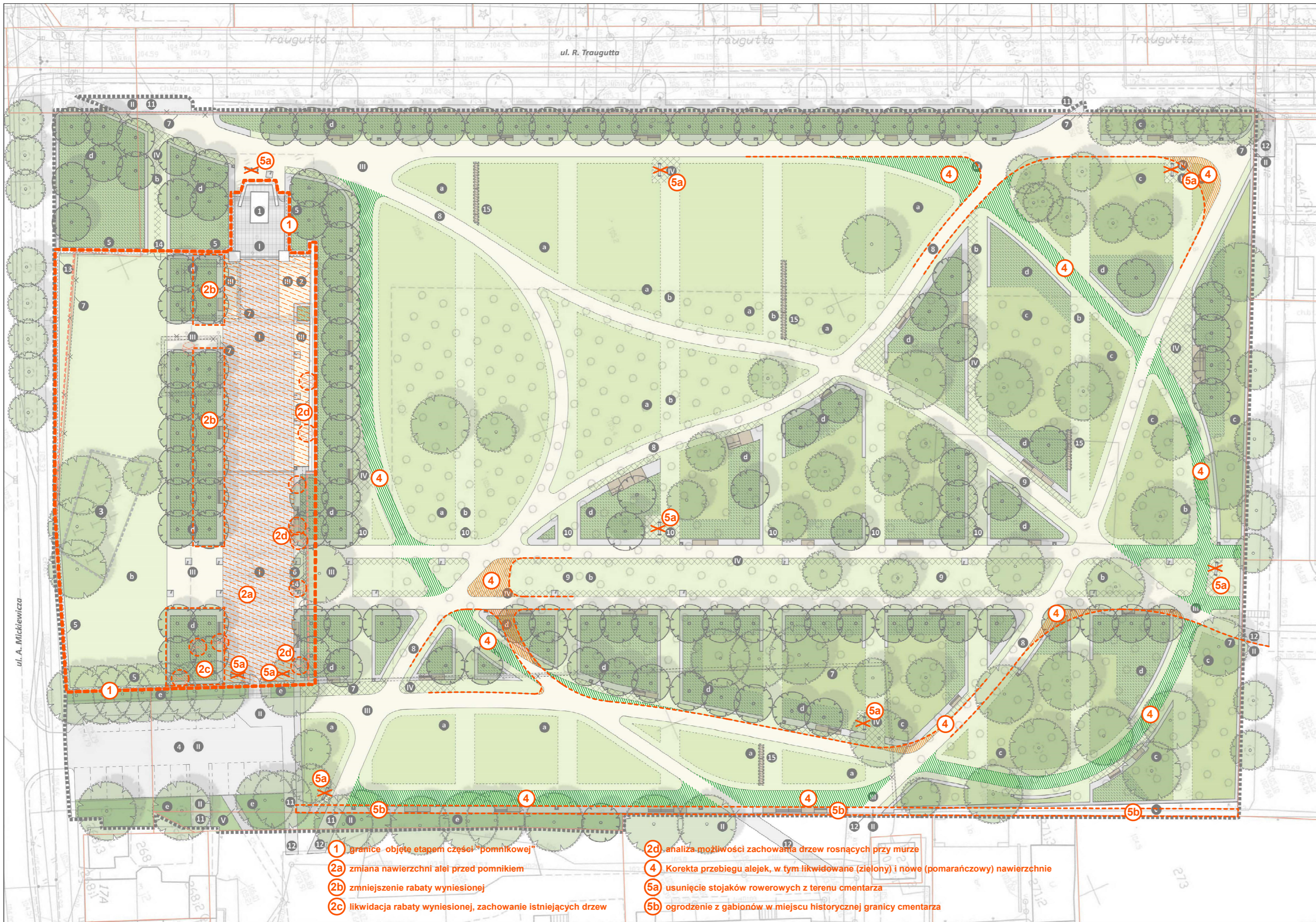


# KONCEPCJA REWALORYZACJI TERENU NOWEGO CMENTARZA ŻYDOWSKIEGO W PŁOCKU



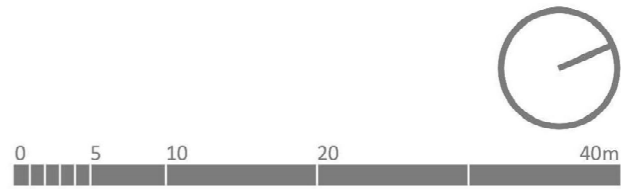
## LEGENDA:

- granice**
- granice terenu opracowania
  - granice działek ewidencyjnych
- elementy zagospodarowania - istniejące**
- granice założenia z 1949 roku
  - 1 pomnik upamiętniający "Męczników i ofiary hitleryzmu" - do remontu
  - 2 mur wysoki z fragmentami macew - do remontu
  - 3 grupa nagrobków z lat powojennych
  - 4 parking - do przebudowy
  - 5 istniejące ogrodzenie założenia pomnikowego z barierką - do przebudowy lub odtworzenia
  - 6 mur wysoki - do rozbiórki
  - 7 murki niskie i ogrodzenia - do rozbiórki
- elementy zagospodarowania - nowe**
- 8 alejki nawiązujące do układu istniejących przedseptów
  - 9 szeroka aleja, będąca odtworzeniem głównej alei przedwojennego cmentarza
  - 10 pasy koszonej łąki, nawiązujące do układu bocznych alejek przedwojennego cmentarza
  - 11 uzupełnienia i remonty chodników na terenach miejskich
  - 12 sugerowane uzupełnienia chodników na terenach wspólnot mieszkaniowych i spółdzielni
  - 13 nowy odcinek ogrodzenia założenia pomnikowego - dopasowany stylistycznie do istniejących fragmentów
  - 14 nowe odcinki ogrodzenia części pomnikowej wraz z nowymi furtkami
  - murki oporowe z gabionów wys. 0,4 m
  - nasypy ziemne, tworzące podstawę rabat wyniesionych, o wysokości max. 0,7 m w stosunku do obecnego terenu
- nowe utwardzenia poza granicami cmentarza umożliwiające połączenie terenu z sąsiednimi ciągami pieszymi**
- 11 uzupełnienia i remonty chodników na terenach miejskich
  - 12 sugerowane uzupełnienia chodników na terenach wspólnot mieszkaniowych i spółdzielni
- nowe utwardzenia poza granicami cmentarza umożliwiające połączenie terenu z sąsiednimi ciągami pieszymi**
- 11 uzupełnienia i remonty chodników na terenach miejskich
  - 12 sugerowane uzupełnienia chodników na terenach wspólnot mieszkaniowych i spółdzielni
  - 13 nowy odcinek ogrodzenia założenia pomnikowego - dopasowany stylistycznie do istniejących fragmentów
  - 14 nowe odcinki ogrodzenia części pomnikowej wraz z nowymi furtkami
- obiekty małej architektury**
- ławka drewniana bez oparcia, montowana na gabionach o wymiarach: [dl.x szer. x wys.] 2,0 x 0,5 x 0,1 m
  - ławka drewniana z oparciem, montowana na gabionach o wymiarach: 2,0 x 0,5 x 0,6 m
  - siedzisko drewniane, montowane na gabionach o wymiarach: 2,0 x 2,0 x 0,6 m
  - leżanka drewniana, montowana na gabionach o wymiarach: 2,0 x 2,0 x 0,6 m
  - kosz na śmieci betonowy o wymiarach: 0,4 x 0,4 x 0,45 m
  - tablica informacyjna o betonowej podstawie i wymiarach: 1,0 x 1,0 x 2,1 m
  - stojak rowerowy potrójny o betonowej podstawie i wymiarach: 2,1 x 0,5 x 0,8 m
  - hotele dla owadów wykonane z gabionów

- nawierzchnie utwardzone**
- I nowa nawierzchnia z płyt betonowych o wymiarach 20 x 60 cm
  - II nowa nawierzchnia z kostki betonowej o wymiarach 10 x 20 cm
  - III nowa nawierzchnia mineralna
  - IV nowa nawierzchnia utwardzona z mat przerosowych
  - V istniejące nawierzchnie z płyt betonowych - do zachowania
- zieleń**
- drzewa istniejące
  - drzewa nowe (w rabatach wyniesionych)
  - drzewa istniejące - do usunięcia
  - a naturalne rabaty w formie łąki kwietnej, złożonej z roślin synantropijnych, koszonej 1 lub 2 razy w roku
  - b naturalna murawa, regularnie koszona
  - c naturalne rabaty w formie zarośli, składające się z synantropijnych bylin, krzewów oraz niewielkich drzew, podlegających ograniczonej ingerencji
  - d rabaty wyniesione, utworzone na nasypach ziemnych, w formie swobodnej kompozycji drzew, krzewów oraz bylin
  - e rabaty utworzone na obecnym gruncie, w formie swobodnej kompozycji drzew, krzewów oraz bylin

Niniejszy rysunek stanowi integralną część opracowania pt. "Konceptcja Rewaloryzacji Terenu Nowego Cmentarza Żydowskiego przy ul. Mickiewicza w Płocku", w którego skład wchodziły także: rysunkowa i opisowa.

Przepracowany układ zieleni, w tym proponowane adaptacja i wycinka istniejących drzew, ma charakter orientacyjny. Docelową koncepcję zieleni należy opracować na podstawie sporządzonej wcześniej inwentaryzacji zieleni.



tytuł opracowania		data:	
<b>Konceptcja rewaloryzacji terenu Nowego cmentarza żydowskiego w Płocku</b>		listopad 2019	
adres inwestycji:		nr rysunku:	
ul. Mickiewicza, Płock dz. o nr ewid.: 263 i 267 obr. 7 fragment dz. o nr ewid.: 262, 219/5 i 219/6 obr. 7		tytuł rysunku:	
1/1		Zagospodarowanie terenu	
opracowanie:		skala rysunku:	
Wydział Rozwoju i Polityki Gospodarczej Miasta Referat Polityki Przestrzennej mgr inż. arch. Michał Wolski Biuro Miejskiego Konserwatora Zabytków mgr inż. arch. kraj. Joanna Gajek		1:500	

- 1 granice objęte etapem części "pomnikowej"
- 2a zmiana nawierzchni alei przed pomnikiem
- 2b zmniejszenie rabaty wyniesionej
- 2c likwidacja rabaty wyniesionej, zachowanie istniejących drzew
- 2d analiza możliwości zachowania drzew rosnących przy murze
- 4 korekta przebiegu alejek, w tym likwidowane (zielony) i nowe (pomarańczowy) nawierzchnie
- 5a usunięcie stojaków rowerowych z terenu cmentarza
- 5b ogrodzenie z gabionów w miejscu historycznej granicy cmentarza