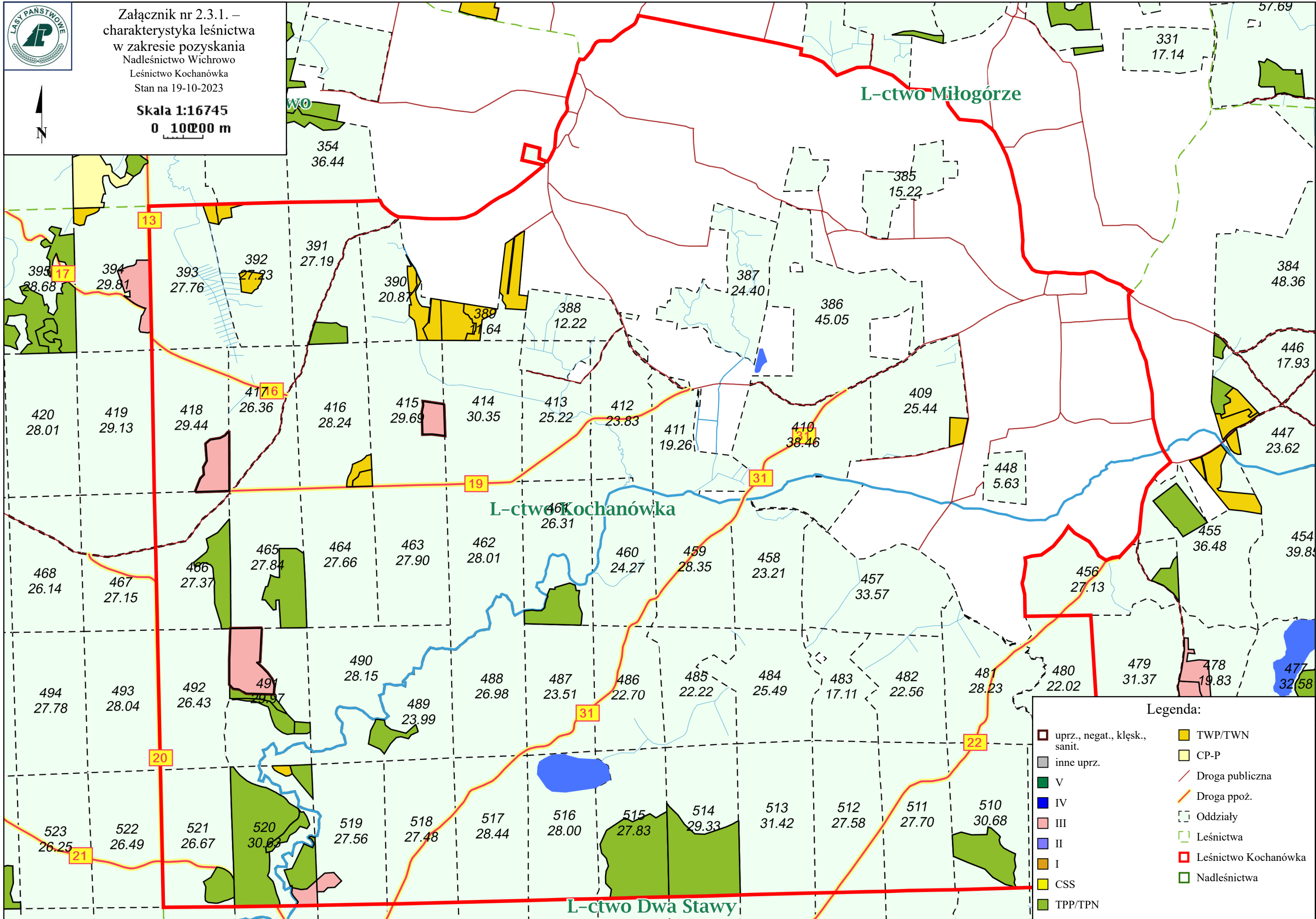




Załącznik nr 2.3.1. –
charakterystyka leśnictwa
w zakresie pozyskania
Nadleśnictwo Wichrowo
Leśnictwo Kochanówka
Stan na 19-10-2023

Skala 1:16745
0 10000 m



Charakterystyka leśnictwa w zakresie pozyskania drewna

Leśnictwo Kochanówka

Udział (m3) drewna iglastego [%]	84	%
Udział (m3) drewna optymalnego do pozyskania w technologii maszynowej [%]	59	%
Udział (m3) rębni pierwszych w cięciach rębnych ogółem [%]	0,0	%
Udział (m3) drewna pozyskiwanego z pozycji ze współczynnikiem > 1 [%]	5,1	%
Udział (m3) drewna zerwanego ze współczynnikiem > 1 [%]	0,0	%
Udział (m3) drewna kłodowanego (WK) iglastego w drewnie W iglastym [%]	61	%
Udział (m3) S2 krótkiego (poniżej 1,5 mb) w S2 [%]	0,0	%