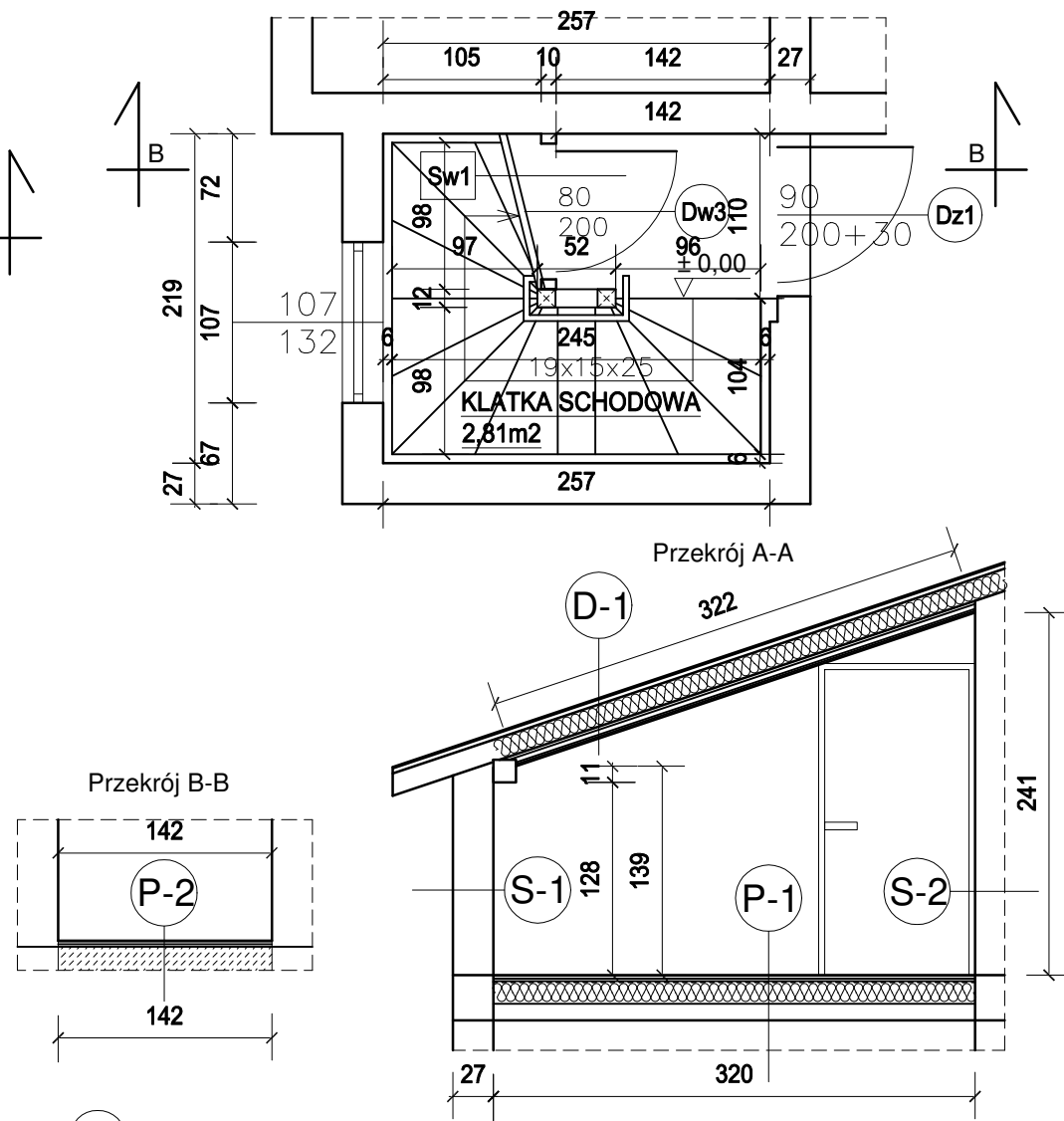
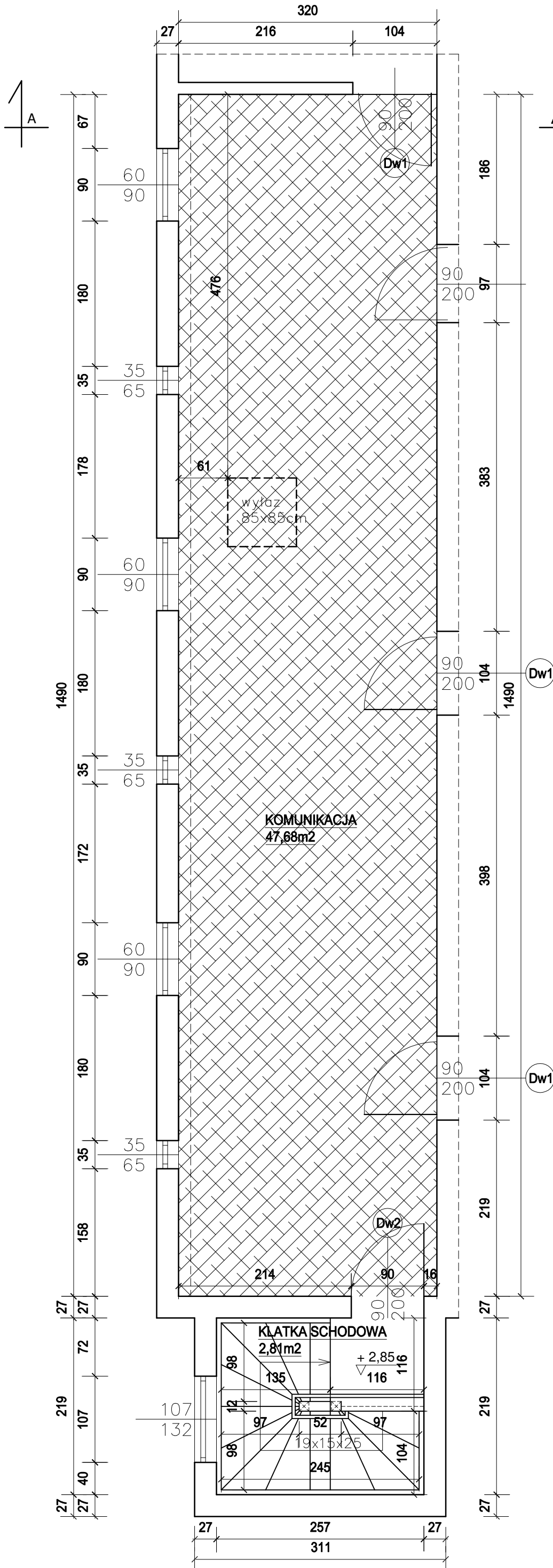


Poziom + 2,85
- poddasze

Poziom ± 0,00
- wejście z zewnątrz do budynku



P-1
WYKŁADZINA PCV gr.2mm(zastosowanie w budynkach użyteczności publicznej)
PLYTA OSB-3 2x18mm;
FOLIA PAROIZOLACYJNA
WEŁNA MINERALNA gr.15cm (0.033W/m²K);
FOLIA PAROIZOLACYJNA
ISTNIEJĄCE BELKI STROPOWE
DREWNIANE
ISTNIEJĄCY SUFIT

Sw1
1x PŁYTA GK NA RUSZCIE gr.1,25cm
WEŁNA MINERALNA gr.5cm
1x PŁYTA GK NA RUSZCIE gr.1,25cm

P-2
PŁYTKI GRESOWE (zastosowanie w budynkach użyteczności publicznej)
WARSTWA KLEJU DO PŁYTEK
PREPARAT GRUNTUJĄCY
ISTNIEJĄCA POSADZKA BETONOWA


S-2
POWŁOKA MALARSKA
TYNK CEMENTOWY
ISTNIEJĄCA ŚCIANA WEWNĘTRZNA

S-1
POWŁOKA MALARSKA
TYNK CEMENTOWY
ISTNIEJĄCA ŚCIANA ZEWNĘTRZNA

D-1
POKRYCIE WARSTWOWE Z PAPY ASFALTOWEJ;
DESKOWANIE;
KROKIEWIE;
WEŁNA MINERALNA gr.15cm (0.033W/m²K);
FOLIA PAROIZOLACYJNA
RUSZT STALOWY
2xPŁYTA GIPSOWO-KARTONOWA (GKF) gr. 12,5mm
GŁADŹ GIPSOWA + POWŁOKA MALARSKA

UWAGA! WSZYSTKIE WYMIARY SPRAWDZIĆ W NATURZE

1. Wszystkie wymiary należy zweryfikować na budowie.
2. Rzędą projektowanych elementów należy dopasować do rzędnej 0 w budynku.
3. Roboty budowlano-instalacyjne muszą być prowadzone z równoległą koordynacją międzybranżową. Przed przystąpieniem do robót wykonawca powinien zapoznać się z całością dokumentacji branżowej.
4. W sprawach nie określonych dokumentacją obowiązują:
 - warunki techniczne wykonania i odbioru robót budowlano - montażowych
 - normy Polskiego Komitetu Normalizacyjnego;
 - instrukcje, wytyczne, świadectwa dopuszczenia, atesty Instytutu Techniki Budowlanej
 - warunki techniczne producentów i dostawców materiałów budowlano instalacyjnych.
5. Warstwy projektowanych przegród budowlanych wykonać wg opisu na rzucie i przekroju.
6. Przed przystąpieniem do prowadzenia robót budowlanych należy zabezpieczyć przed osiadaniami istniejące stropy drewniane poprzez odpowiednie ich podstemplowanie.
7. Podczas wykonywania robót budowlanych w obrębie podłogi na poddaszu oraz podsufity, w przypadku stwierdzenia znacznego zużycia drewnianych elementów stropu lub więźby dachowej, należy wzmocnić te elementy nowymi elementami o identycznych przekrojach poprzecznych.
8. Należy wykonać na nowo bieg schodowy prowadzący z parteru na poddasze z zachowaniem istniejącej geometrii schodów oraz z użyciem materiałów takich jak w istniejącym biegu.
9. W ramach projektu należy wymienić drzwi:
 - zewnętrzne do klatki schodowej - 1 szt.,
 - wewnętrzne prowadzące z klatki schodowej do piwnicy - 1 szt.,
 - wewnętrzne między klatką schodową a korytarzem na poddaszu - 1 szt.,
 - wewnętrzne do lokali mieszkalnych na poddaszu, do których dostęp jest zapewniony z remontowanego korytarza - 3 szt.
10. Na istniejącej posadzce betonowej w obrębie wejścia do budynku oraz schodów do piwnicy należy ułożyć płytki gresowe na warstwie klejowej.
11. W razie pojawienia się wątpliwości należy skontaktować się z autorem opracowania.

 ARCH-ERS Pracownia Projektowa Sp. z o.o. 77-200 Miastko, Przęsін 20 M, tel. 662 011 397 NIP 842-177-13-48			
DZIAŁKA NR 11/1 OBRĘB EWIDENCYJNY CZTERY, GMINA MIASTKO			
BUDYNEK MIESZKALNY WIELORODZINNY UL. ŁĄKOWA 1			FAZA PROJ.
ZEWNĘTRZNA KLATKA SCHODOWA ORAZ KORYTARZ NA PODDASZU - STAN PROJEKTOWANY			SKALA 1 : 50
OPRACOWAŁ:	mgr inż. ROMAN SOBOLEWSKI konstrukcyjno-budowlana nr upr. AN/8346/708/86	PODPIS:	NR 1 A
			12.05.2023r.