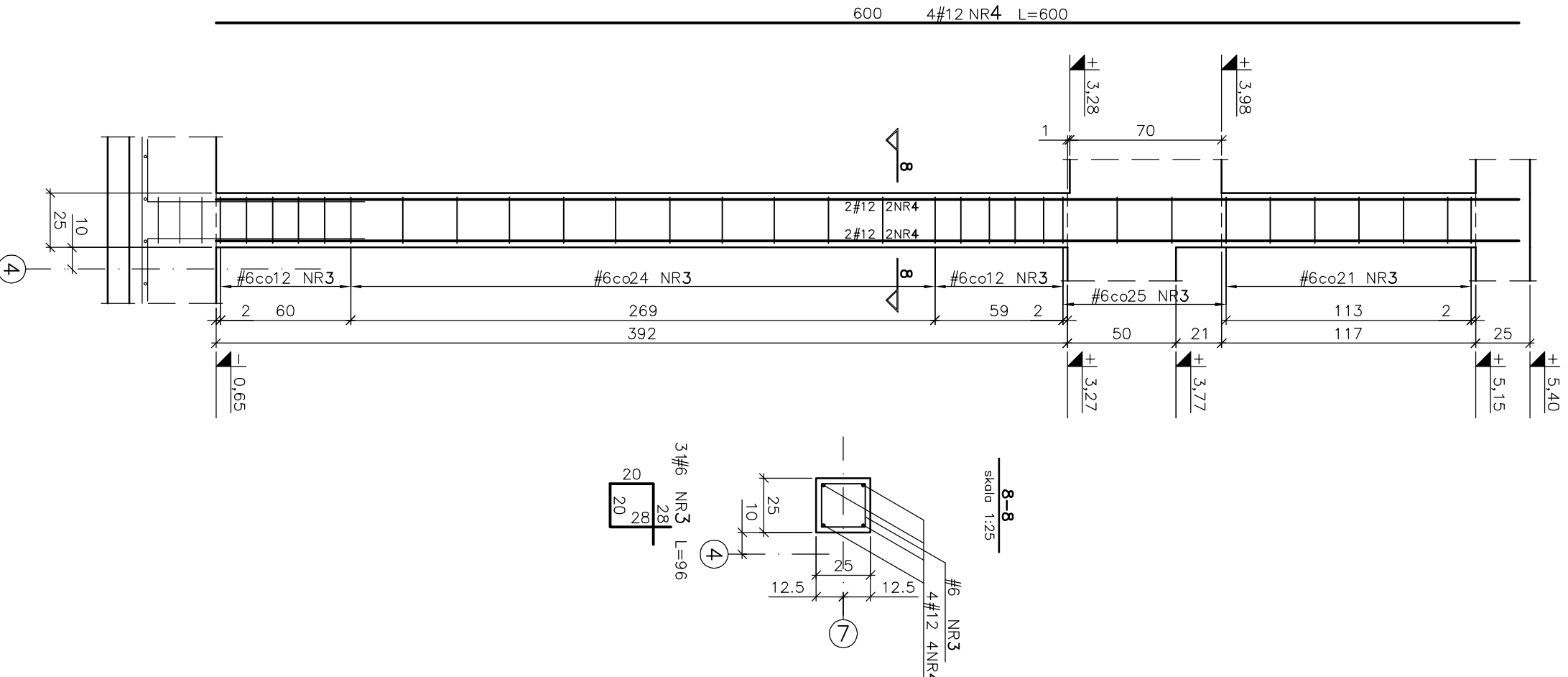


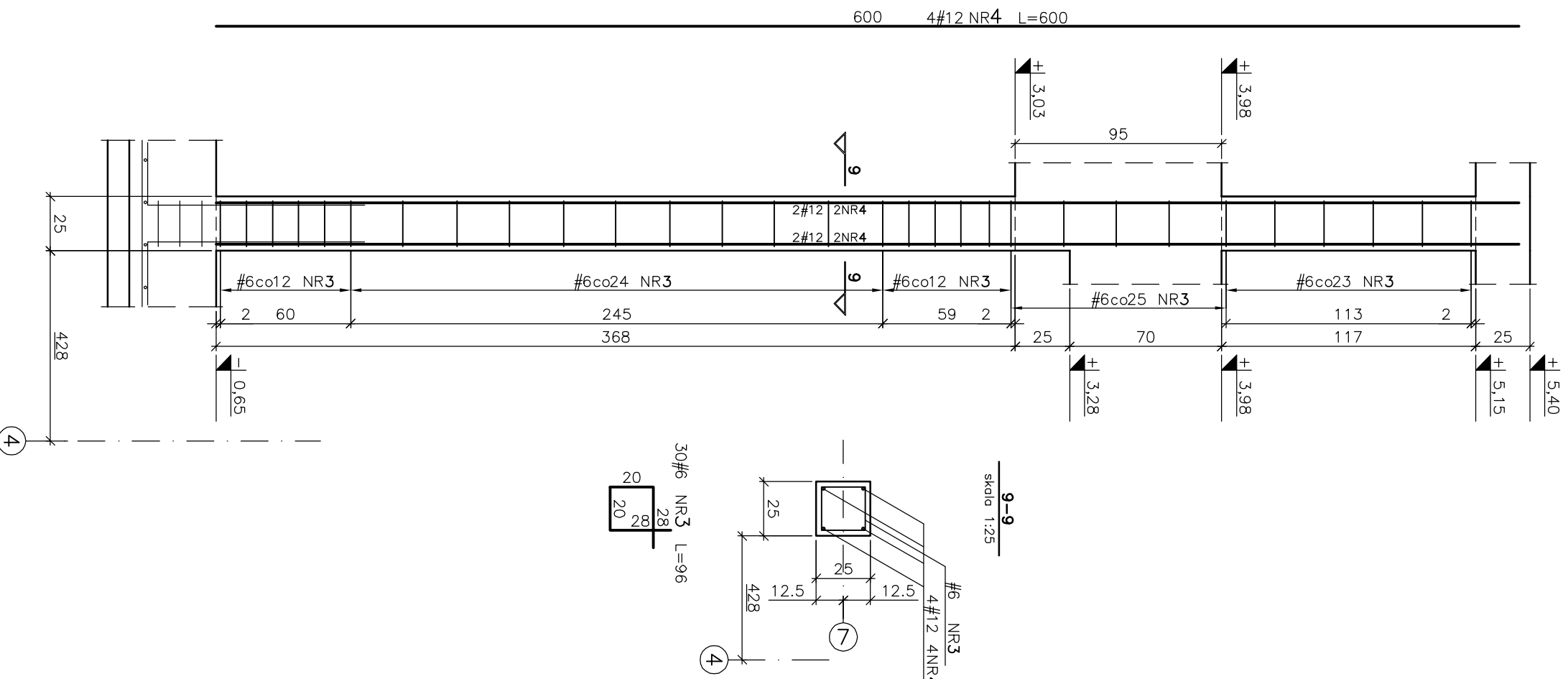
Trzpień T.0.8 - 1321.

skala 1:25



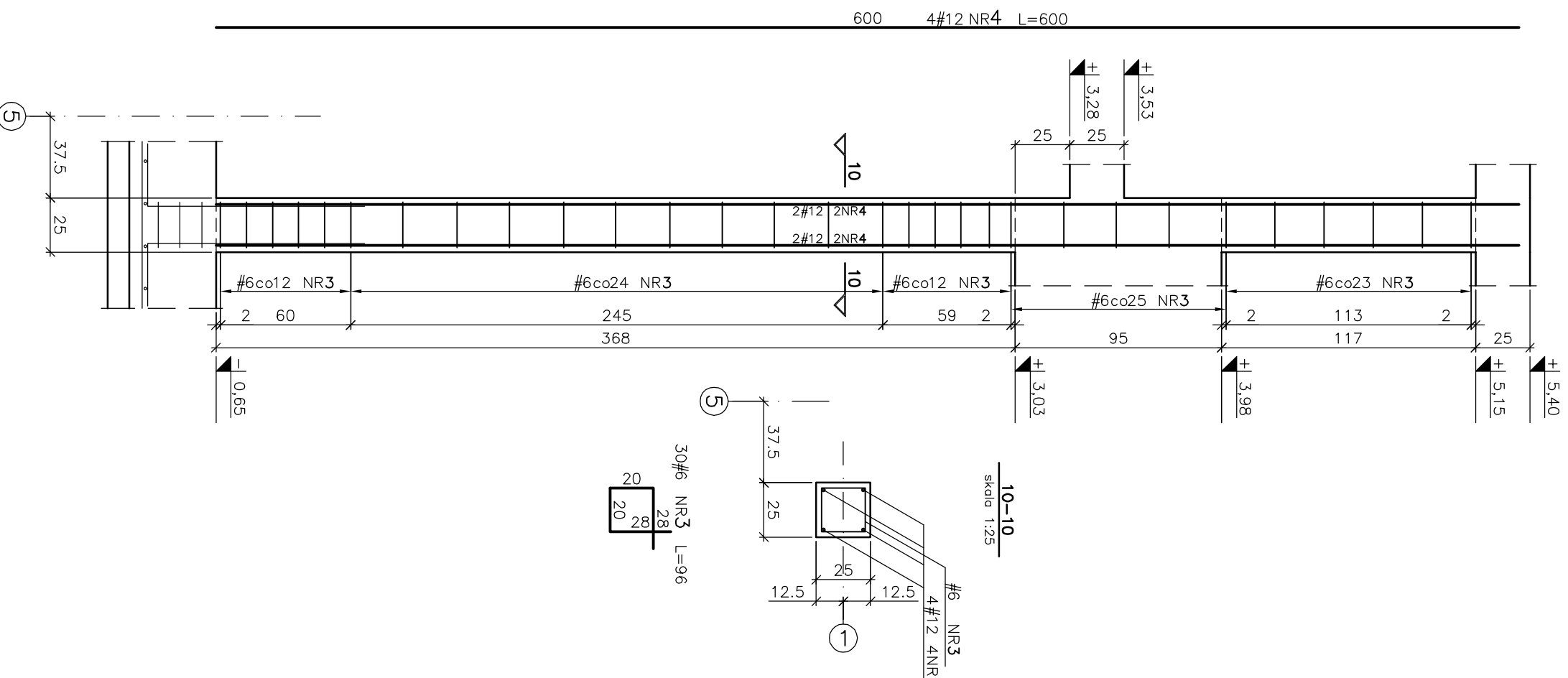
Trzpień T.0.9 - 1321.

skala 1:25



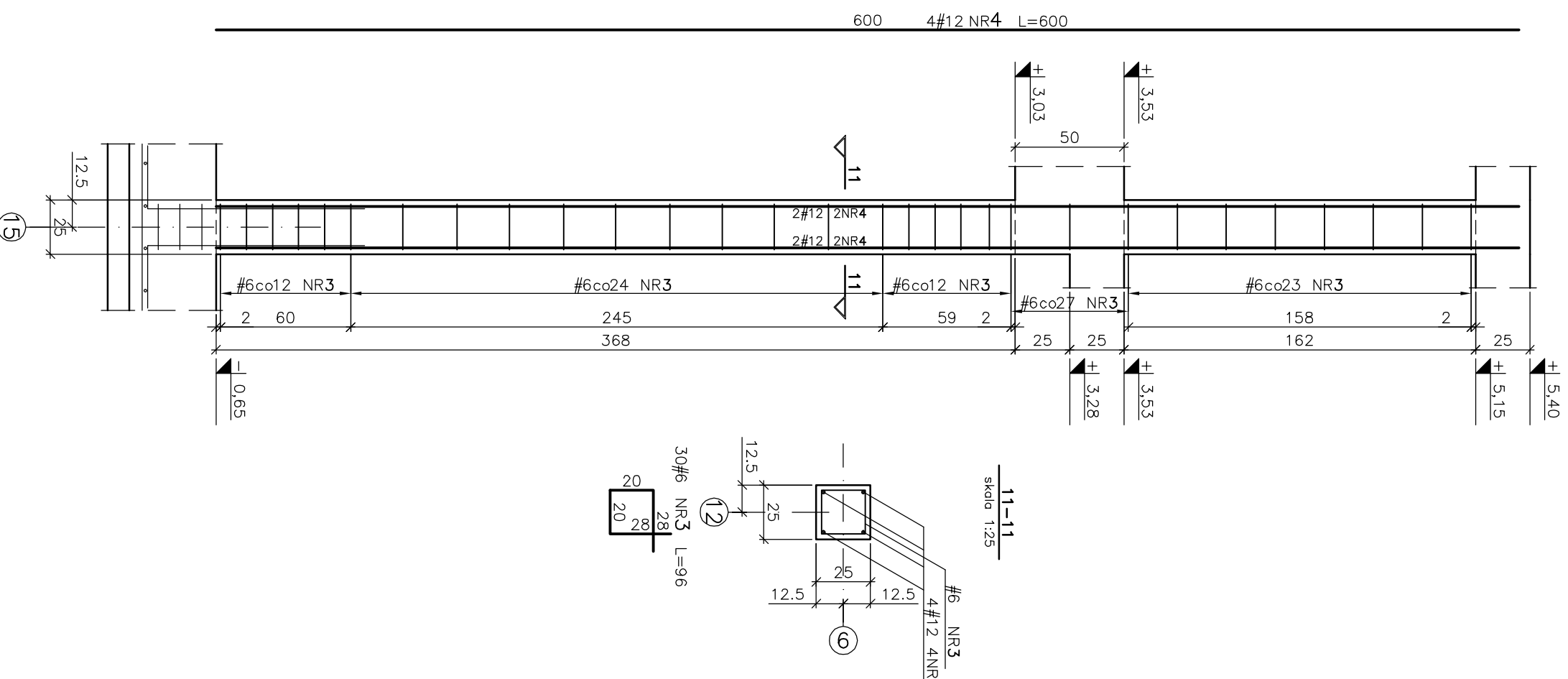
Trzpień T.0.10 - 1321.

skala 1:25



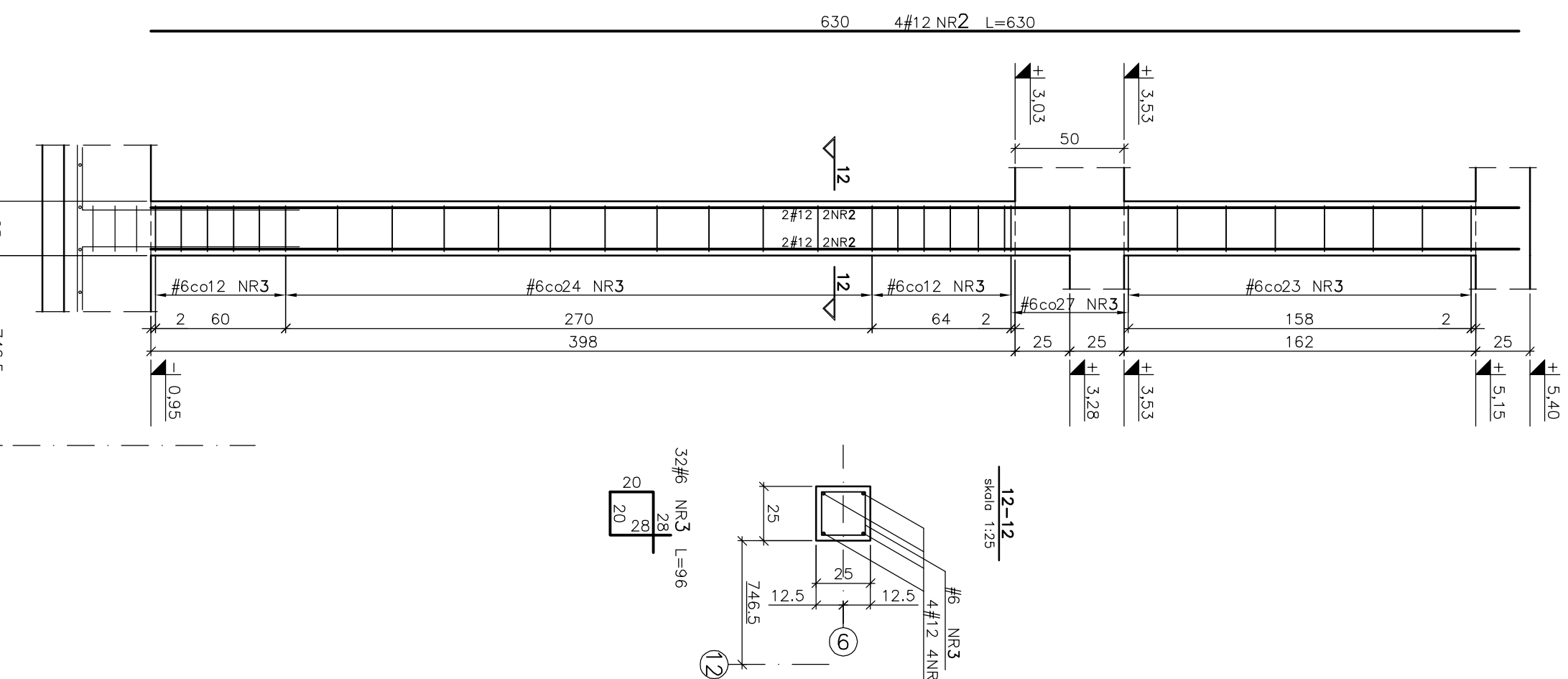
Trzpień T.0.11 - 1321.

skala 1:25



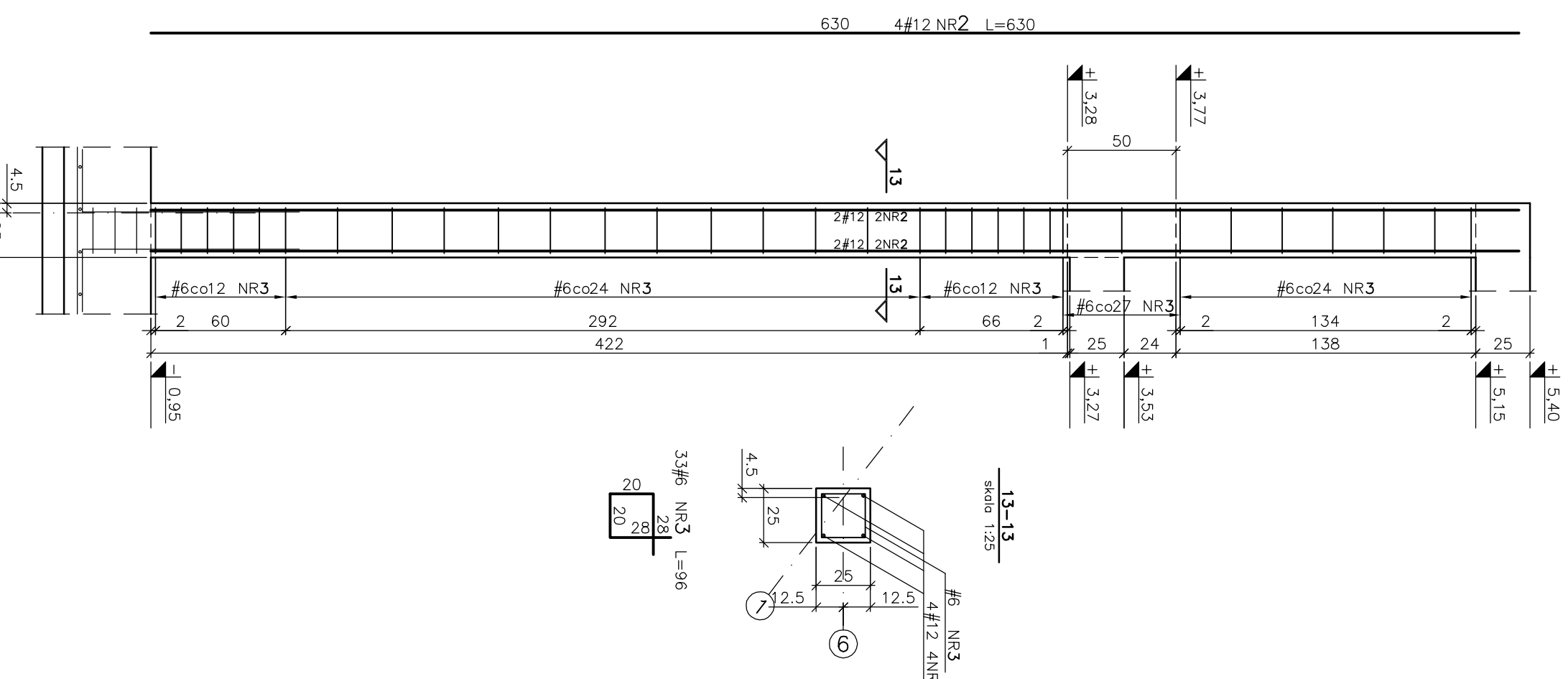
Trzpień T.0.12 - 1321.

skala 1:25



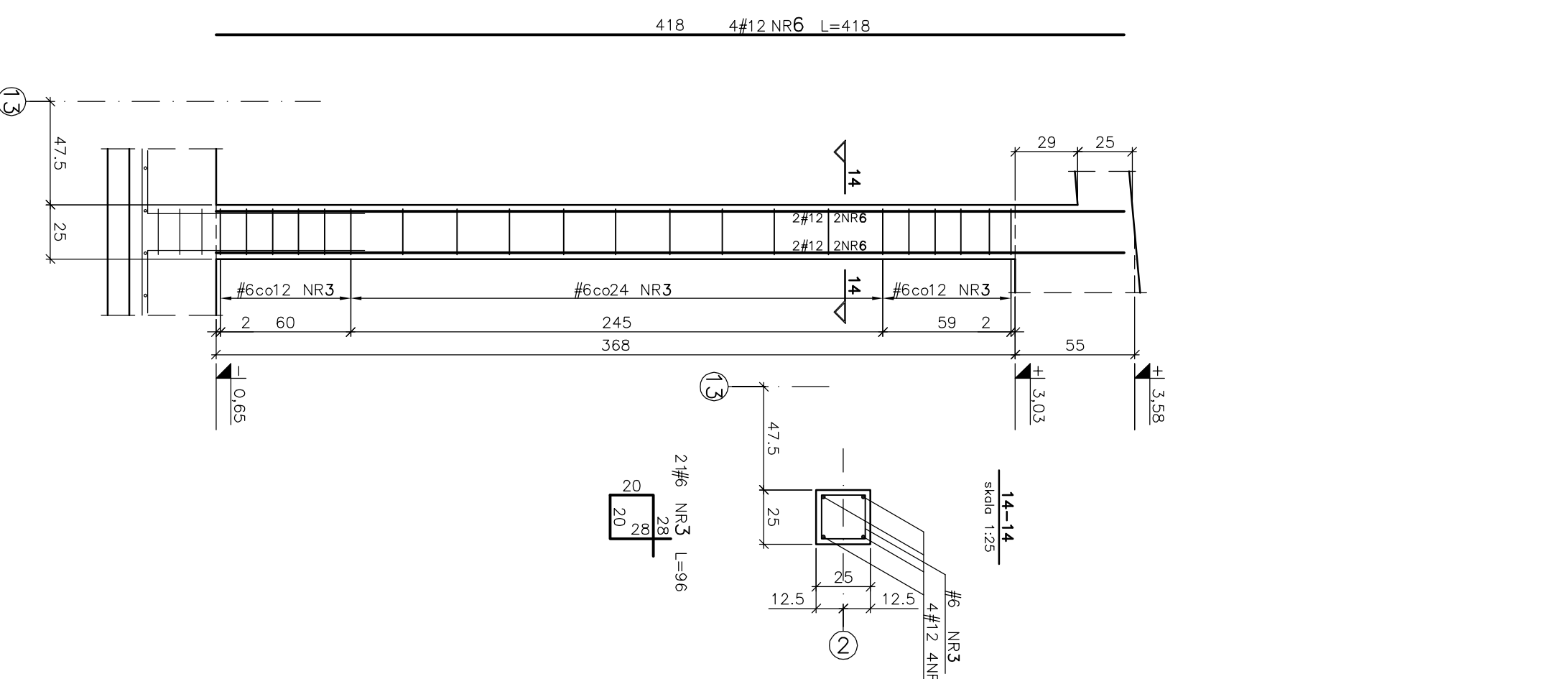
Trzpień T.0.13 - 1321.

skala 1:25



Trzpień T.0.14 - 1321.

skala 1:25



UWAGA:
1. Rysunek rozpatrywoc łącznie z rysunkami projektu architektury.

Stal: ϕ - A-I (S235JR)
Bet.: # - A-IIN (B500SP)

OPIS / ZAWIESZCZENIA
BUDOWA ŻŁOBKA GMINNEGO WRAZ
Z ZAGOSPODAROWANIEM TERENU
I INFRASTRUKTURĄ TECHNICZNĄ

380

Adres
ul. Spółdzielca, 56-579 Czarny Bór

Adres
ul. Spółdzielca, 56-579 Czarny Bór

Investor
Gmina Czarny Bór
ul. Spółdzielca, 56-579 Czarny Bór

Projektant
Isteba Grupa Projektowa, Sp. z o.o.
ul. Młocińska 27 lok. 8
44-113 56-027 Rybnik, ul. 46-006 025-02
www.isteba.pl, biuro@isteba.pl

Isteba
Grupa Projektowa

Konstrukcja:
mgr inż. Piotr Jordan
Projektant:
mgr inż. Waldemar Jordan
Opisownik:
mgr inż. Paweł Niziołowski

1908BUW
12/18BUW

TRZPIENIE T.0.8 DOT.0.14

1:25

PW

380PW/K 08.07.14