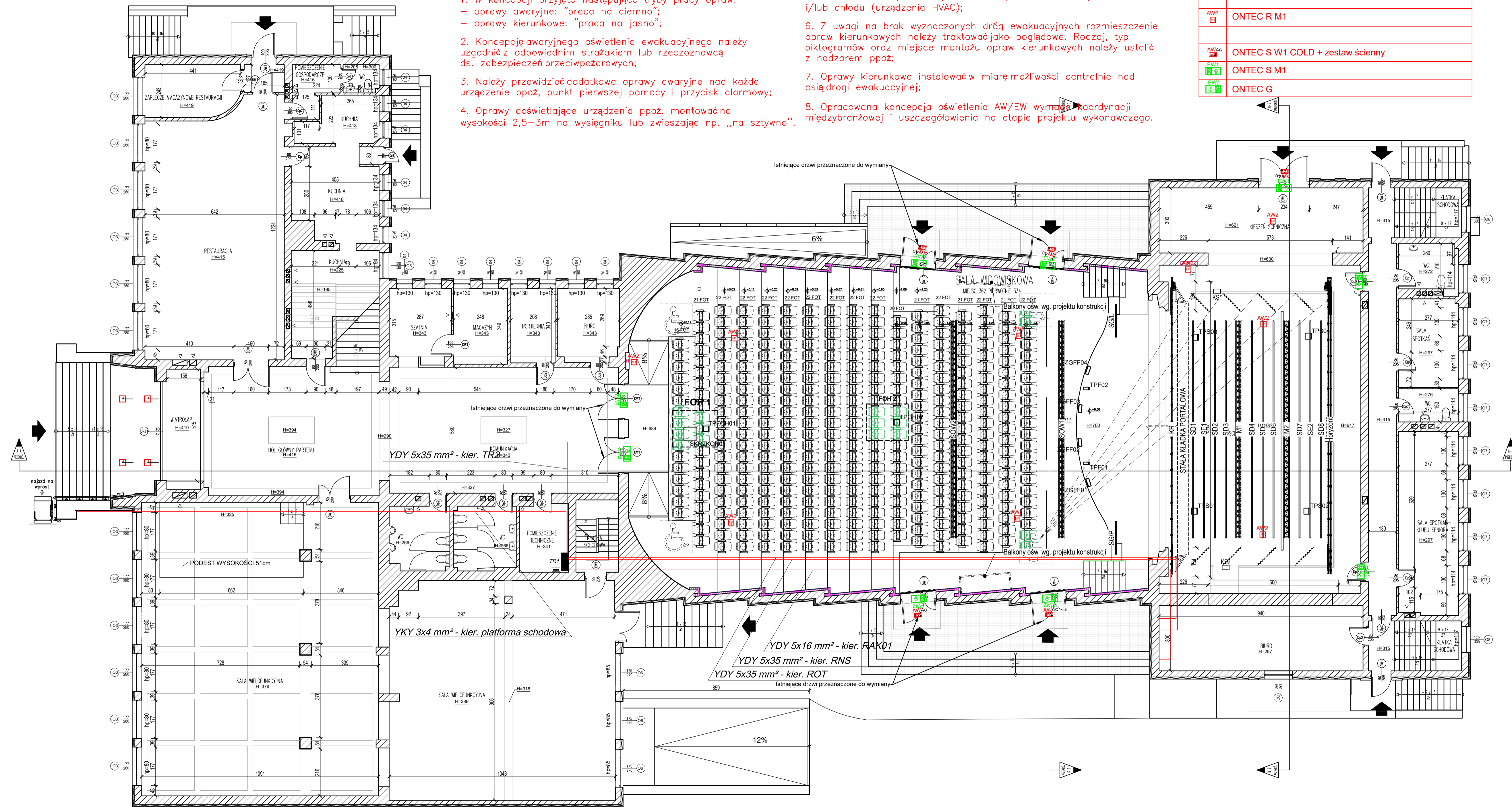


Oprawy awaryjne TM Technologie	
AW2	ONTEC R M1
AW4C	ONTEC S W1 COLD + zestaw ścienny
EW1	ONTEC S M1
EW2	ONTEC G

**UWAGI:**

1. W koncepcji przyjęto następujące tryby pracy opraw:
  - oprawy awaryjne: "praca na ciemno";
  - oprawy kierunkowe: "praca na jasno";
2. Koncepcję awaryjnego oświetlenia ewakuacyjnego należy uzgodnić z odpowiednim strażakiem lub rzeczoznawcą ds. zabezpieczeń przeciwpożarowych;
3. Należy przewidzieć dodatkowe oprawy awaryjne nad każde urządzenie ppoż, punkt pierwszej pomocy i przycisk alarmowy;
4. Oprawy doświetlające urządzenia ppoż. montować na wysokości 2,5–3m na wysięgniku lub zwieszając np. „na szywno”.
5. Nie montować opraw bezpośrednio w pobliżu źródeł ciepła i/lub chłodu (urządzenia HVAC);
6. Z uwagi na brak wyznaczonych dróg ewakuacyjnych rozmieszczenie opraw kierunkowych należy traktować jako pogładowe. Rodzaj, typ piktogramów oraz miejsce montażu opraw kierunkowych należy ustalić z nadzorem ppoż;
7. Oprawy kierunkowe instalować w miarę możliwości centralnie nad osią drogi ewakuacyjnej;
8. Opracowana koncepcja oświetlenia AW/EW wymaga koordynacji międzybranżowej i uszczegółowienia na etapie projektu wykonawczego.



LEGENDA:

	Projektowane panele perforowane UH-1b, gr. 16 mm
	Projektowane panele perforowane UH-2, gr. 15 mm
	Projektowana warstwa wełny mineralnej gr. 65 mm
	Sciany istniejące
	Falele mobilne
	Zestaw drzwiowe
	Projektowane schody wewnętrzne

**UWAGA!!!**  
Wszystkie wyjścia ewakuacyjne z sali widowiskowej wyposażyc w zamknięcia przeciwpaniczne.

Tytuł: MODERNIZACJA WĄBRZESKIEGO DOMU KULTURY	
Stadium: MODERNIZACJA	
Inwestor: GMINA MIASTO WĄBRZESZNO Ul. Wolności 18 87-200 Wąbrzeszno	
Opiekun: BUDYNEK UŻYTECZNOŚCI PUBLICZNEJ Dz. nr ewid.: 610, pow. wąbrzeski Ogrod. 0001 Wąbrzeszno Miasto Jednostka ewidencyjna: 041701.1 Wąbrzeszno	
Jednostka Projektująca: PRACOWNIA PROJEKTOWA FSprojekt ul. POZNAŃSKA 43 87-300 BRODNICA tel.: +48 56 697 40 30 kom.: +48 790 29 29 50 www.FSprojekt.eu	
Branża: ELEKTRYCZNA	
Projektant: mgr inż. Krzysztof Krzemieniecki	Nr upr.: WAME/002917
Podpis: _____	
Nazwa rysunku: RZUT PARTERU - inst. elektr.	
Skala: 1:100	Data (dd.mm.rrrr): 02.2023
Numer rys.: E-1	TOM: PT