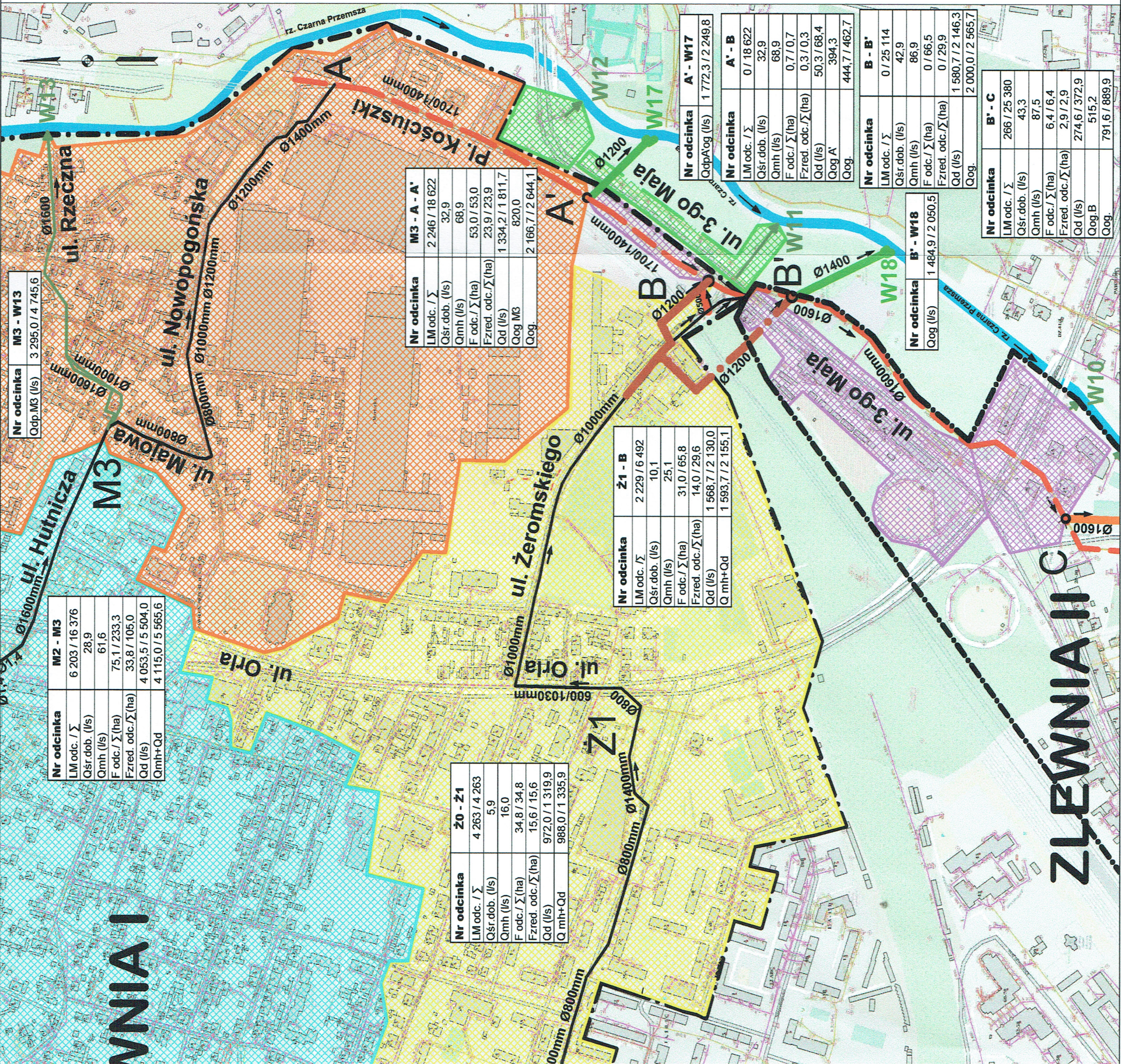


OZNACZENIA W TABLICZKACH:

- LM odc./Σ - liczba mieszkańców na odcinku/ sumę mieszkańców od początku kolektora
- Qśrd. - przepływ średni dobowy ścieków sanitarnych (l/s)
- Qmh. - przepływ maksymalny godzinowy ścieków sanitarnych (l/s)
- Fodc./Σ - powierzchnia zlewni odcinka kanału/ sumę powierzchni od początku kolektora (ha)
- Fzred.odc./Σ - powierzchnia zlewni zredukowanej odcinka kanału/ sumę powierzchni zredukowanych od początku kolektora (ha)
- Qd - przepływy obliczeniowy dla deszczu o natężeniu:
 $q = 150,9 \text{ l/sha } c=2 \text{ lata } p= 50\%$
 $q = 204,9 \text{ l/sha } c= 5 \text{ lat } p= 20\%$
- Qmh+Qd - sumaryczny przepływ ścieków sanitarnych i wód deszczowych(l/s)
- Qdp.M3 A' B' - odpływ wód deszczowych z przelewu Majowa, A', B'
- Qog.M3 A' B' - odpływ ścieków ogólnospławnych z przelewu Majowa, A', B'
- Qog. - sumaryczny przepływ ścieków sanitarnych, wód deszczowych i ścieków ogólnospławnych z przelewów

LEGENDA:

- Kanady projektowane:
- Kolektor Prawobrzeżny
 - Kolektor Żeromskiego
 - Kolektor Żeromskiego - trasa wariantowa
 - Kolektor Grota Roweckiego
 - Kolektory przelewowe do rzeki
- W17, W18** Wyloty kanałów deszczowych
- Kanady istniejące:
- Kolektor Prawobrzeżny
 - Kolektor Żeromskiego, Nowopogońska, Czeladzka, Grota Roweckiego
 - Kanady deszczowe
- W10 - W13** Wyloty kanałów deszczowych A', B', B'
- Węzły obliczeniowe kanalizacji
 - Zlewnia własna Kolektora Prawobrzeżnego
 - Zlewnia Majowa
 - Zlewnia Nowopogońska
 - Zlewnia Żeromskiego
 - Zlewnia kanalizacji deszczowej
 - Zakres zlewni Majowa
 - Zakres zlewni Nowopogońska
 - Zakres zlewni Żeromskiego
 - Zakres zlewni Kolektora Prawobrzeżnego cz.I, cz.II
- UWAGA:**
 Zakres całej zlewni Majowa i Nowopogońska pokazano na rys. nr 6



JEDNOSTKA PROJEKTUJĄCA:	WODKAN - PROJEKT Barbara Auguściak
INWESTYTOR:	Sosnowieckie Wodociągi Spółka Akcyjna 41-200 Sosnowiec ul. Ostrogórska 43
INWESTYCJA:	"Koncepcja projektowa transportu ścieków ogólnospławnych na odcinku od Placu Kościuski do oczyszczalni ścieków RADOCHA II w Sosnowcu"
RODZAJ OPRACOWANIA:	KONCEPCJA
TYTUŁ RYSUNKU:	Schemat obliczeniowy stan projektowany - wariant II zlewnia Kolektora Prawobrzeżnego cz. I
PROJEKTANT:	mgr inż. Stanisław Byrczek
mgr inż. Barbara Auguściak	WZUJA nr 132/84
SPRAWDZAJĄCY:	mgr inż. Stanisław Byrczek
NR UPR.:	GP.IV-63/364/76
SKALA:	1 : 5000
PODPIS:	Barbara Auguściak
DATA OPRACOWANIA:	09.2017r.
NR RYSUNKU:	21