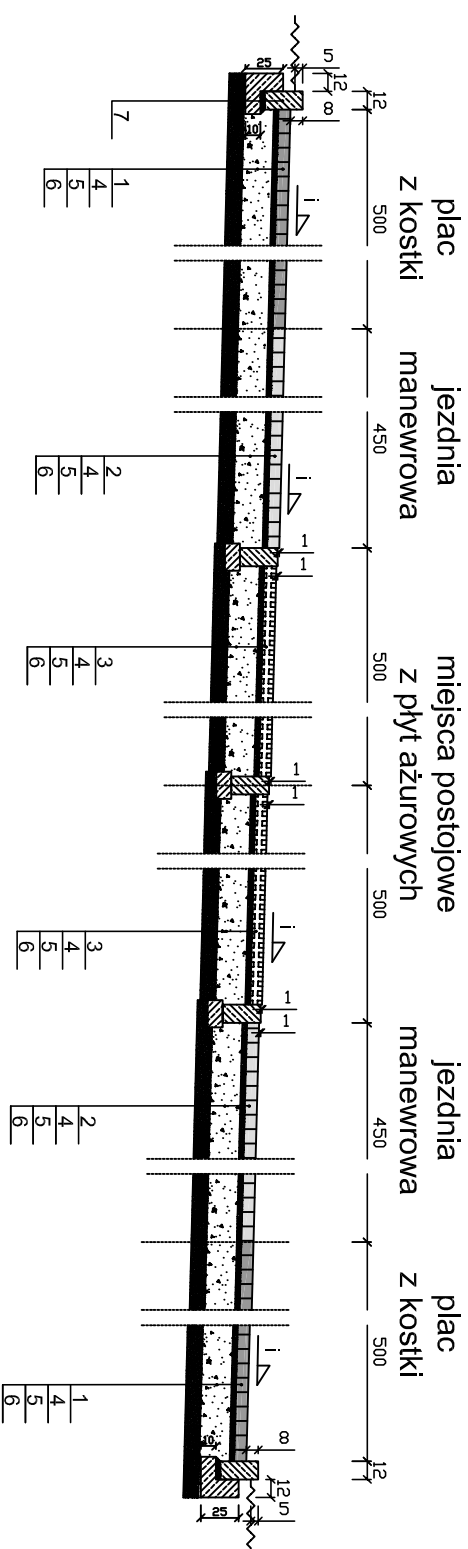
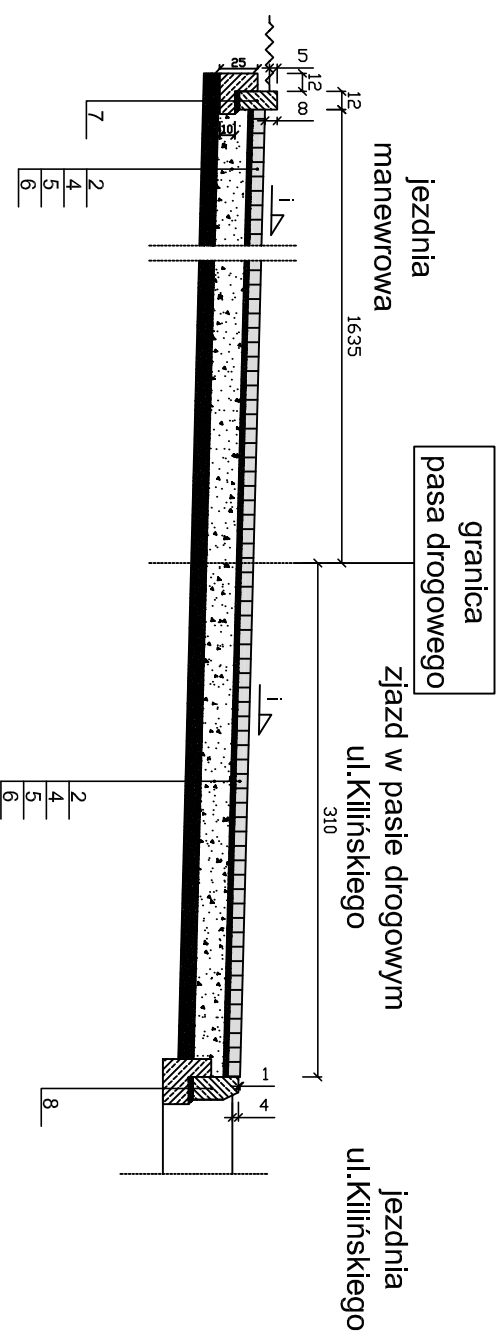


### Przekrój A-A



### Przekrój B-B



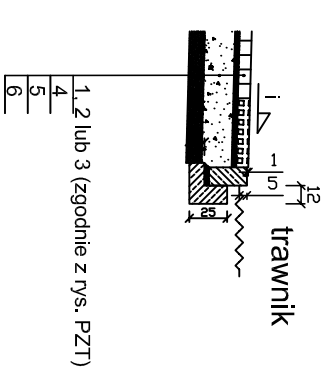
Uwagi:

- a) Wymiary podano w cm. Przekroje A-A, B-B zgodnie z lokalizacją, podaną na rys. 1 PZT.
- b) Spadek nawierzchni "I" zgodnie z rys.3 Plan warstwicowy
- c) Otwory w płytach ażurowych wypełnić grysem
- d) Miejsca postojowe oznakować rzędem kostki zgodnie z rys. szczegółu
- e) Istniejący krawężnik (8) na ul. Kilińskiego dostosować wysokościami na światło +4cm na szerokości obydwu zjazdów. W przypadku złego stanu technicznego krawężnik należy wymienić na nowy.

### Objaśnienia:


- 1 - kostka betonowa, niefazowana, gładziowa o grub. 8 cm wg PN-EN 1338
- 2 - kostka betonowa, niefazowana, szara o grub. 8 cm wg PN-EN 1338
- 3 - ażurowe płyty betonowe typu MEBa o wymiarach 60x40x8cm wg PN-EN 1339
- 4 - podsypka cementowo-piaskowa o grub. 3cm
- 5 - podbudowa z niezwiązanej mieszanki kruszywa 0/31.5 C90/3 o grub. warstwy 20 cm wg WT-4 - Mieszanki niezwiązane do dróg krajowych
- 6 - warstwa podsypkowa z pospółki o grub. 10 cm wg PN-EN 13242
- 7 - opornik betonowy 12x25 cm (bez fazy) wg PN-EN-1340 na podsypce cementowo-piaskowej o grub. 3-5 cm na ławie betonowej z oporem (lub bez oporu - zgodnie z rysunkami detali) z betonu C12/15 wg PN-EN 206
- 8 - istniejący krawężnik betonowy 15x30cm na ul. Kilińskiego

## Szczegół w miejscu zanieżenia krawężnika



## Szczegóły oznakowania miejsc postojowych



|   |  |   |  |
|---|--|---|--|
| <b>Tytuł projektu:</b> Wykonanie utwardzenia powierzchni wraz z budową miejsc postojowych na działce o nr ewid. 239 położonej przy ulicy Kilńskiego 6 w Aleksandrowie Łódzkim |  | <b>Numer projektu:</b> 3/D/2022   |  |
| <b>Inwestor:</b> Gmina Aleksandrów Łódzki<br>Pl. Kościuszki 2<br>95-070 Aleksandrów Łódzki  |  | <b>Data opracowania:</b> 09.2022  |  |
| <b>Branża:</b> DROGOWA  |  | <b>Biurowy projekt:</b><br><br><b>DROWIK</b><br>RABIEŃ AB, UL. MALWOWA 23B<br>TEL.: 606 77 96 29 E-MAIL: BIURO@DROWIK.PL |  |
| <b>Branża:</b> DROGOWA  |  | <b>Skala:</b> 1:50  |  |
| <b>Tytuł rysunku:</b> Przekrój konstrukcyjny  |  |   |  |
| <b>Numer rysunku:</b> 2   | <b>IMIĘ I NAZWISKO (NUMER UPRAWNIENI):</b> | <b>PODPIS</b>   |  |
| <b>PROJEKTANT:</b> mgr inż. Paweł FRYNIA (upr. LOD/28/PWB/D/5)  |  |   |  |
| <b>SPRAWDZIŁ:</b> mgr inż. Jacek SZELICA (upr.63/93 sk-cc i 59/90/Wt)   |  |   |  |