

DROGOWA PRACOWNIA PROJEKTOWA

ANMAR

ANNA PACEWICZ-DYRDA

UL. ŁANOWA 1

86 - 014 KRUSZYŃ

TEL: (52) 335-80-88 FAX: (52) 552-03-50

TEL. KOM: +48509037524

E-MAIL: AN_MAR@INTERIA.EU

WWW.dppANMAR.pl

NIP: 967-055-96-42

TYTUŁ
OPRACOWANIA**PROJEKT DROGOWY**

INWESTYCJA

Zagospodarowanie terenu przy budynku
gminnym w Brzozie przy ul. Przemysłowej 1b
na działce o nr 117/4 - obręb Brzoza
gmina Nowa Wieś Wielka

INWESTOR



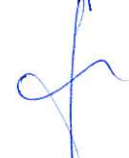
Gmina Nowa Wieś Wielka
ul. Ogrodowa 2
86-060 Nowa Wieś Wielka

BRANŻA

DROGI

FAZA PROJEKTU

PROJEKT BUDOWLANY

		DATA	PODPIS
PROJEKTANT	mgr inż. Roman Stanisławski upr. nr 146/44/94 Uprawnienia do projektowania w specjalności konstrukcyjno-inżynierskiej w zakresie dróg obejmującym również typowe przepusty i mosty	16.02.2015 r.	
OPRACOWANIE	mgr inż. Anna Pacewicz - Dyrda	16.02.2015 r.	
SPRAWDZAJĄCY	inż. Janusz Jurkiewicz upr. nr GP.III.7210/239/77 Uprawnienia do projektowania w specjalności konstrukcyjno-inżynierskiej w zakresie dróg i ulic oraz typowych mostów i przepustów	16.02.2015 r.	

ZAWARTOŚĆ OPRACOWANIA

Strona tytułowa
Zawartość pracowania
Opis techniczny
Plan orientacyjny – rys. nr 1 (skala 1:10000)
Plan sytuacyjno – wysokościowy – rys. nr 2 (skala 1:500)
Profil podłużny – rys. nr 3 (skala 1:50:500)
Przekroje normalne – rys. nr 4 ÷ 5 (skala 1:50)

OPIS TECHNICZNY

do projektu zagospodarowania działki nr 117/4 w miejscowości Brzoza, gmina Nowa Wieś Wielka

Przedmiotem opracowania dokumentacji projektowej jest zagospodarowanie terenu działki nr 117/4 w miejscowości Brzoza, gmina Nowa Wieś Wielka polegające na budowie parkingów wraz z drogami manewrowymi i dojazdowymi, chodników, dojścia dla pieszych do parkingów, zjazdu, zagospodarowaniu zieleni oraz budowie odwodnienia i oświetlenia.

Podstawa opracowania

- rozporządzenie Ministra Transportu i Gospodarki z dnia 2 marca 1999 roku, w sprawie warunków technicznych, jakim powinny odpowiadać drogi publiczne i ich usytuowanie (Dz. U. Nr 43 poz. 430 z późn. zmianami),
- zlecenie Zamawiającego,
- inwentaryzacja stanu istniejącego w zakresie niezbędnym do opracowania dokumentacji,
- materiały geodezyjno – kartograficzne,
- opinia geotechniczna.

Zakres opracowania

Niniejsze opracowanie związane jest z zagospodarowaniem terenu działki nr 117/4 w miejscowości Brzoza, gmina Nowa Wieś Wielka polegające na budowie parkingów wraz z drogami manewrowymi i dojazdowymi, chodników, zjazdu, dojścia dla pieszych do parkingów, zagospodarowaniu zieleni oraz budowie odwodnienia.

Opis stanu istniejącego

Przedmiotowy teren zlokalizowany jest w miejscowości Brzoza, gmina Nowa Wieś Wielka, w powiecie bydgoskim, w województwie kujawsko - pomorskie. Znajduje się w terenie zabudowanym.

W obrębie w/w terenu oraz jego sąsiedztwie znajduje się uzbrojenie w postaci sieci teletechnicznej, sieci energetycznej i wodociągu, kanalizacji sanitarnej.

W stanie obecnym na działce o nr 117/4 funkcjonuje parking z kostki betonowej, który posiada zjazd z drogi gminnej ul. Przemysłowej. Istniejący zjazd z drogi gminnej wykonany jest z betonu asfaltowego o szerokości 5,0 m. Ponadto na terenie zlokalizowane są dojazdy do garaży pojazdów straży pożarnej oraz do działki 117/15.

Warunki gruntowo - wodne

Wykonano 2 otwory wiertnicze o głębokości 4,0 m. Na podstawie badań w podłożu drogowym stwierdzono obecność utworów czwartorzędowych. Podłoże zbudowane jest kolejno z nasypu niekontrolowanego oraz piasków drobnych i piasków średnich. Podczas badań stwierdzono występowanie wody gruntowej na głębokości około 3,0 m poniżej niwelety istniejącej nawierzchni.

W strefie bezpośredniego oddziaływania podłoża gruntowego na projektowaną konstrukcję nawierzchni zalegają grunty, kwalifikujące podłoże do grupy nośności G_1 po wcześniejszym wymianie nasypu niekontrolowanego na piasek podlegający zagęszczeniu.

Opis stanu projektowanego

Projekt przewiduje budowę drogi dojazdowej, parkingów wraz z dojściem dla pieszych i drogami manewrowymi, chodników oraz zjazdu na działce o nr 117/4. Planuje się budowę 39 miejsc parkingowych o wymiarach 2,5 m × 5,0 m i 2,5 m × 4,5 m i (w tym również 2 miejsca dla osoby niepełnosprawnej o wymiarach 3,6 m × 5,0 m).

Chodnik o szerokości 1,5 m ÷ 2,0 m stanowiące połączenie między budynkami a parkingami. Dojście dla pieszych do parkingów o szerokości 1,5 m. Ponadto przewiduje się wykonanie zjazdu do działki nr 117/15 o szerokości 5,0 m wyokrąglonego łukami 4,0 m.

Spadki na parkingach, drodze manewrowej i dojazdowej, chodnikach od 0,5 % do 3,0 %. Spadek poprzeczny na drodze dojazdowej do działki 117/4 dostosowany do pochylenia poprzecznego istniejącego zjazdu z drogi gminnej.

Konstrukcja nawierzchni

Nawierzchnia dróg dojazdowych, manewrowych, zjazdu oraz dojścia dla pieszych do parkingów:

- Kostka betonowa (szara) gr. 8 cm,
- Podsypka cementowo – piaskowa gr. 4 cm,
- Podbudowa betonowa C12/15 gr. 20 cm,
- W-wa odsączająca z piasku gr. 20 cm.

Nawierzchnia parkingów:

- Kostka betonowa (kolorowa) gr. 8 cm,
- Podsypka cementowo – piaskowa gr. 4 cm,
- Podbudowa betonowa C12/15 gr. 15 cm,
- W-wa odsączająca z piasku gr. 15 cm.

Nawierzchnia chodników:

- Kostka betonowa gr. 6 cm (szara),
- Podsypka cementowo – piaskowa gr. 4 cm,
- Podsypka piaskowa gr. 10 cm.

Projektowane nawierzchnie dróg, zjazdów, parkingów oraz chodników projektuje się obramować wystającymi krawężnikami betonowymi 15 × 30 × 100 cm na ławie betonowej C12/15, opornikami betonowymi 12 × 25 × 100 cm na ławie betonowej C12/15 (rejon centralny placu i na wjeździe), krawężnikami wjazdowymi betonowymi 15 × 22 × 100 cm na ławie betonowej C12/15 (zjazd) oraz obrzeżami betonowymi 8 × 30 × 100 cm na ławie betonowej C12/15.


Zestawienie powierzchni

parkingi	530,0	m ²
drogi manewrowe	895,0	m ²
chodniki	740,0	m ²
zjazd	40,0	m ²
zielen	1490,0	m ²
Razem	3695,0	m²

Odwodnienie

Projektowane nawierzchnie dróg, parkingów, zjazdu i chodników projektuje się odwodnić poprzez nadanie im spadków podłużnych i poprzecznych w kierunku do projektowanych wpustów deszczowych podłączonych do studni chłonnych.

Opracował:



mgr inż. Roman Stanisławski



Wykonawca	DROGOWA PRACOWNIA PROJEKTOWA ANMAR ANNA PACEWICZ-DYRDA ul. Lanowa 1, 86 - 014 Kruszyń tel. (52) 335-80-88 fax (52) 552-03-50 NIP: 967-055-96-42 www.dppANMAR.pl	
Investycja	Zagospodarowanie terenu przy budynku gminnym w Brzozie przy ul. Przemysłowej 1b na działce o nr 117/4 - obręb Brzozza, gmina Nowa Wieś Wielka	
Inwestor	Gmina Nowa Wieś Wielka ul. Ogrodowa 2 86-060 Nowa Wieś Wielka	Form. PB
Projektant	mgr inż. Roman Stanisłowski upr. 146/44/94	Data 16.02.2015 r.
Opracowanie	mgr inż. Anna Pacewicz - Dyrda	Data 06.02.2015 r.
Sprawdzający	inż. Janusz Jurkiewicz upr. GP.III.7210/239/77	Data 06.02.2015 r.
Temat	Plan orientacyjny	Skala 1:10000
		Branża Inżynierska Nr rys. 1

Mapa do celów projektowych

skala 1:500

ark. mapy: 354.42L111

jedn. ew: Nowa Wieś Wielka [040305_2]

obręb: Brzoza [0001]

działka: 117/4

ID: 6640.2755.2014

PUWG "1965"

ukł. wys. Kronsztadt

Nie wykonano ustalenia obciążeń służebnościami gruntowymi.

Data: 15.07.2014

Poświadczam, że niniejszy dokument został opracowany w wyniku prac geodezyjnych i kartograficznych, których rezultaty zawiera operat techniczny wpisany do ewidencji materiałów państwowego zasobu geodezyjnego i kartograficznego

Organ prowadzący państwowy zasób geodezyjny i kartograficzny

STAROSTA BYDGOSKI

Identyfikator ewidencji materiału zasobu - operatu technicznego

P.04032014 4167

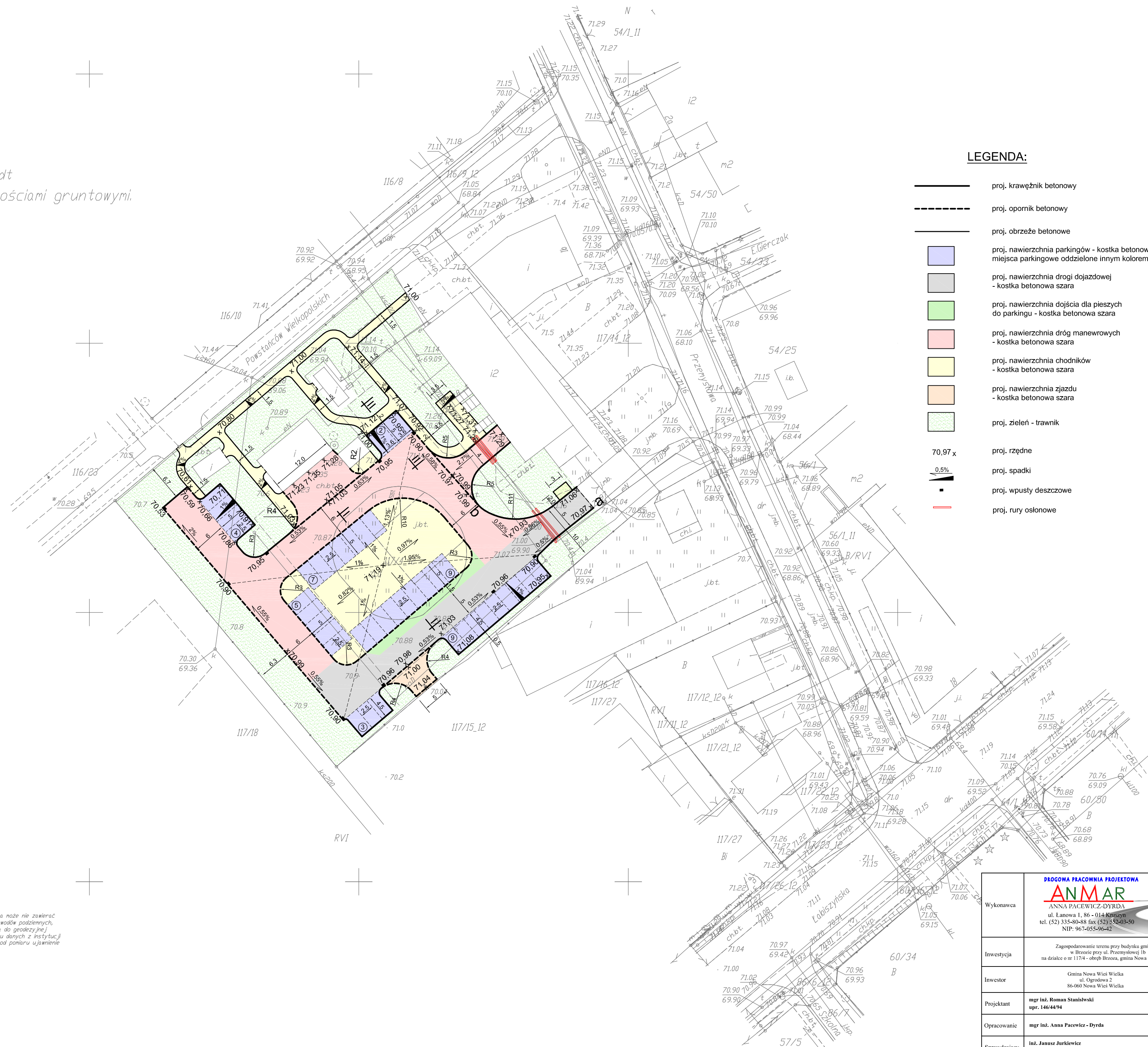
Data wpisania operatu technicznego do ewidencji materiałów zasobu

22.07.2014

Imię, nazwisko i podpis osoby reprezentującej organ

Wszystkie obiekty budowlane i przewody podziemne podlegają wtyczaniu oraz zainwentaryzowaniu przez jednostki wykonawstwa geodezyjnego

Zastrzegam, że opracowana mapa może nie zawierać pełnej informacji o przebiegu przewodów podziemnych, których z powodu braku zgłoszenia do geodezyjnej inwentaryzacji powykonawczej, braku danych z instytucji branżowych oraz stosowanych metod pomiaru ujawnienie jest niemożliwe.



LEGENDA:

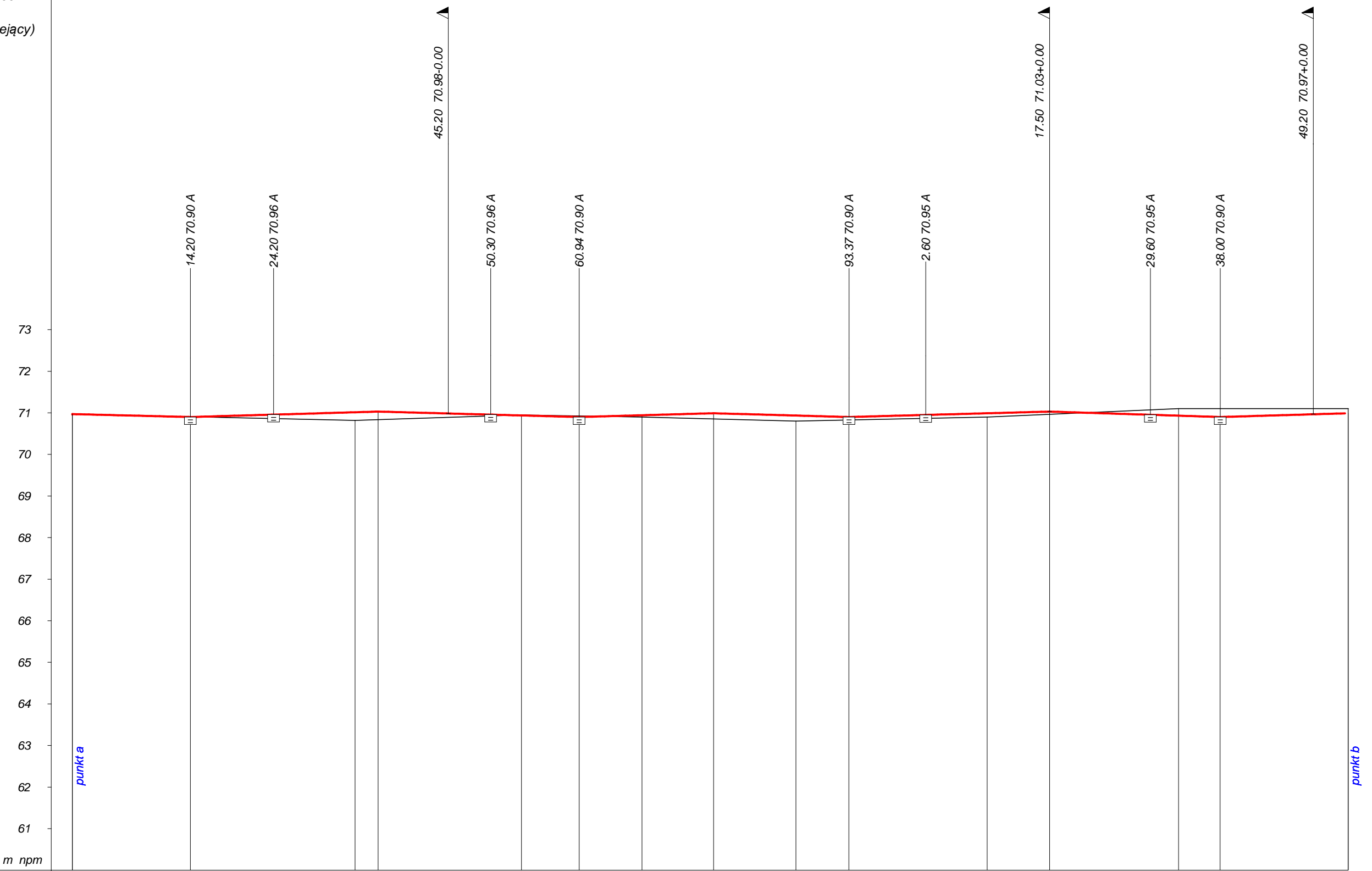
- proj. krawężnik betonowy
- proj. opornik betonowy
- proj. obrzeże betonowe
- proj. nawierzchnia parkingów - kostka betonowa kolorowa - miejsca parkingowe oddzielone innym kolorem kostki
- proj. nawierzchnia drogi dojazdowej - kostka betonowa szara
- proj. nawierzchnia dojścia dla pieszych do parkingu - kostka betonowa szara
- proj. nawierzchnia dróg manewrowych - kostka betonowa szara
- proj. nawierzchnia chodników - kostka betonowa szara
- proj. nawierzchnia zjazdu - kostka betonowa szara
- proj. zielen - trawnik
- proj. rzędne
- proj. spadki
- proj. wpusty deszczowe
- proj. rury osłonowe

Wykonawca	 ANNA PACEWICZ-DYRDA ul. Lanowa 1, 86 - 014 Książyn tel. (52) 335-80-88 fax (52) 52-03-50 NIP: 967-055-96-42	
Investycja	Zagospodarowanie terenu przy budynku gminnym w Brzozie przy ul. Przemysłowej 1b na działce o nr 117/4 - obręb Brzoza, gmina Nowa Wieś Wielka	
Investor	Gmina Nowa Wieś Wielka ul. Ogrodowa 2 86-060 Nowa Wieś Wielka	PB
Projektant	mgr inż. Roman Stanisłowski opr. 1464494	16.07.2015 100%
Opracowanie	mgr inż. Anna Pacewicz-Dyrda	16.07.2015 100%
Sprawdzający	inż. Janusz Jurkiewicz opr. GP.111.7210/239/77	16.07.2015 100%
Temat	Plan sytuacyjny - wysokościowy	Skala 1:500

Skala 1:100:500
Legenda:
 — Teren (stan istniejący)
 — Niweleta
 □ Wpust uliczny

Objekt:
 Zagospodarowanie terenu przy budynku gminnym w Brzozie przy ulicy Przemysłowej 1b
 na działce o nr 117/4 - obręb Brzoza gmina Nowa Wieś Wielka

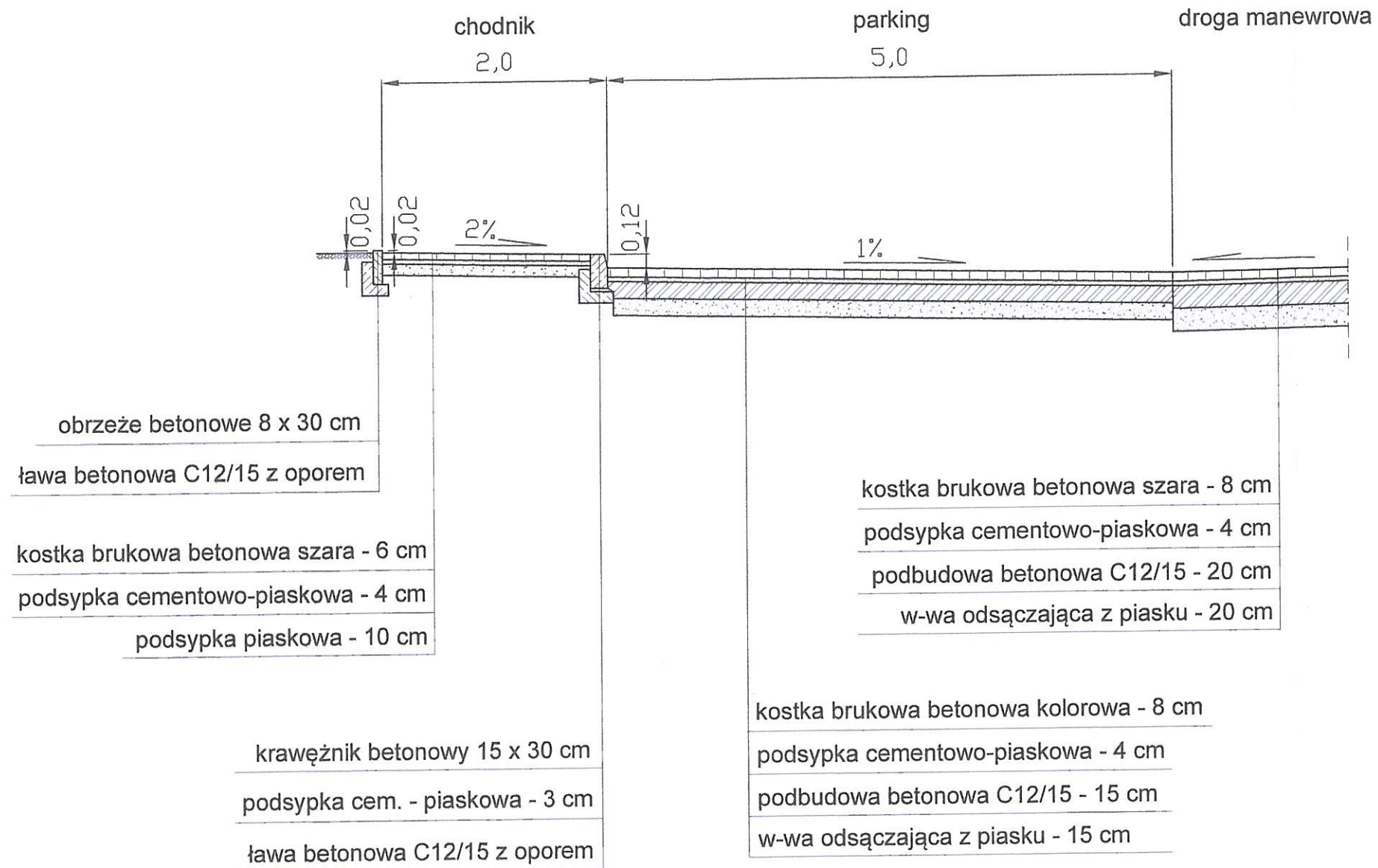
P.P. 60.00 m npm



RODZAJ NAWIERZCHNI	
RÓŻNICE RZĘDNYCH (Zn-Zt)	+0.00 -0.01 +0.19 +0.19 -0.01 -0.03 +0.04 +0.14 +0.14 +0.07 +0.09 +0.06 -0.17 -0.20 -0.11
RZĘDNE NIWELETY (Zn)	70.97 70.90 71.01 71.03 70.94 70.90 70.94 70.99 70.94 70.90 70.99 71.03 70.93 70.90 70.99
SPADKI I ŁUKI PIONOWE	-0.0049/14.20 0.0058/22.57 -0.0054/24.17 0.0056/16.16 -0.0055/16.27 0.0054/24.13 -0.0063/20.50 0.0058/15.40
RZĘDNE TERENU (Zt)	70.97 70.91 70.82 70.84 70.95 70.93 70.90 70.85 70.80 70.83 70.90 70.97 71.10 71.10 71.10
PROSTE I ŁUKI POZIOME Kąty γ (grady) Początki i końce krzywych przejściowych oraz łuków (odległość rzędna)	P= 10.31 W1 $\gamma = -4.14$ 10.31 70.92 P= 50.63 W2 $\gamma = 100.00$ 60.94 70.90 P= 32.43 W3 $\gamma = 98.77$ 93.37 70.90 P= 36.43 W4 $\gamma = -1.23$ 29.80 70.95 P= 8.20 W5 $\gamma = 100.00$ 38.00 70.90 P= 15.40
ODLEGŁOŚCI (Y)	0.00 14.20 34.00 36.77 54.00 60.94 68.50 77.10 87.00 93.37 100.00 117.50 133.00 138.00 153.40
PIKIETAŻ	0+000 0+100

PROJEKT DROGOWY			
Wykonawca	Drogowa Pracownia Projektowa ANMAR Anna Pacewicz-Dyrda ul. Łanowa 1 86-014 Kruszyn tel.(52) 335-80-88		
Inwestor	Gmina Nowa Wieś Wielka ul. Ogrodowa 2 86-060 Nowa Wieś Wielka		
Objekt	Zagospodarowanie terenu przy budynku gminnym w Brzozie przy ulicy Przemysłowej 1b na działce o nr 117/4 - obręb Brzoza gmina Nowa Wieś Wielka		
Nazwa rysunku	Profil podłużny		
Opracował	mgr inż. Anna Pacewicz-Dyrda		
Projektował	mgr inż. Roman Stanisławski		
Sprawdził	inż. Janusz Jurkiewicz		
	Rysunek nr 3	Załączników brak	
		Skala 1:100:500	
		Data 02.2015 r.	

PRZEKRÓJ NORMALNY II - II



Wykonawca	PRACOWNIA PROJEKTOWA ANMAR ANNA PACEWICZ-DYRDA ul. Lanowa 1, 86 - 014 Kruszyń tel. (52) 335-80-88 fax (52) 352-03-50 NIP: 967-055-96-42 www.dppANMAR.pl		
Inwestycja	Zagospodarowanie terenu przy budynku gminnym w Brzozie przy ul. Przemysłowej 1b na działce o nr 117/4 - obręb Brzoza, gmina Nowa Wieś Wielka		
Inwestor	Gmina Nowa Wieś Wielka ul. Ogrodowa 2 86-060 Nowa Wieś Wielka	Forma	PB
Projektant	mgr inż. Roman Stanisławski upr. 146/44/94	Data	16.02.2015
Opracowanie	mgr inż. Anna Pacewicz - Dyrda	Data	16.02.2015
Sprawdzający	inż. Janusz Jurkiewicz upr. GP.III.7210/239/77	Data	16.02.2015
Temat	Przekrój normalny	Skala	1:50
		Branda	Nr rys. 5