

TM-BUD **PROJEKTOWANIE**
USŁUGI INWESTYCYJNE

ul. Słoneczna 24, 97-420 Szczerców, tel. 663 221 900, www.tmbud.com.pl

INWESTYCYJA
PROJECT
Adaptacja hali na potrzeby
pracowni spawalniczej.

ADRES
ADDRESS
 działka nr 3808/2,
 obręb Piaski, gmina Kleszczów

INWESTOR
DEVELOPER
 CRK Województwa Łódzkiego i PGE w Rogowcu,
 Wola Grzymalina 2, 97-427 Rogowiec

RYSunEK
DRAWING
Schemat ZK PWP

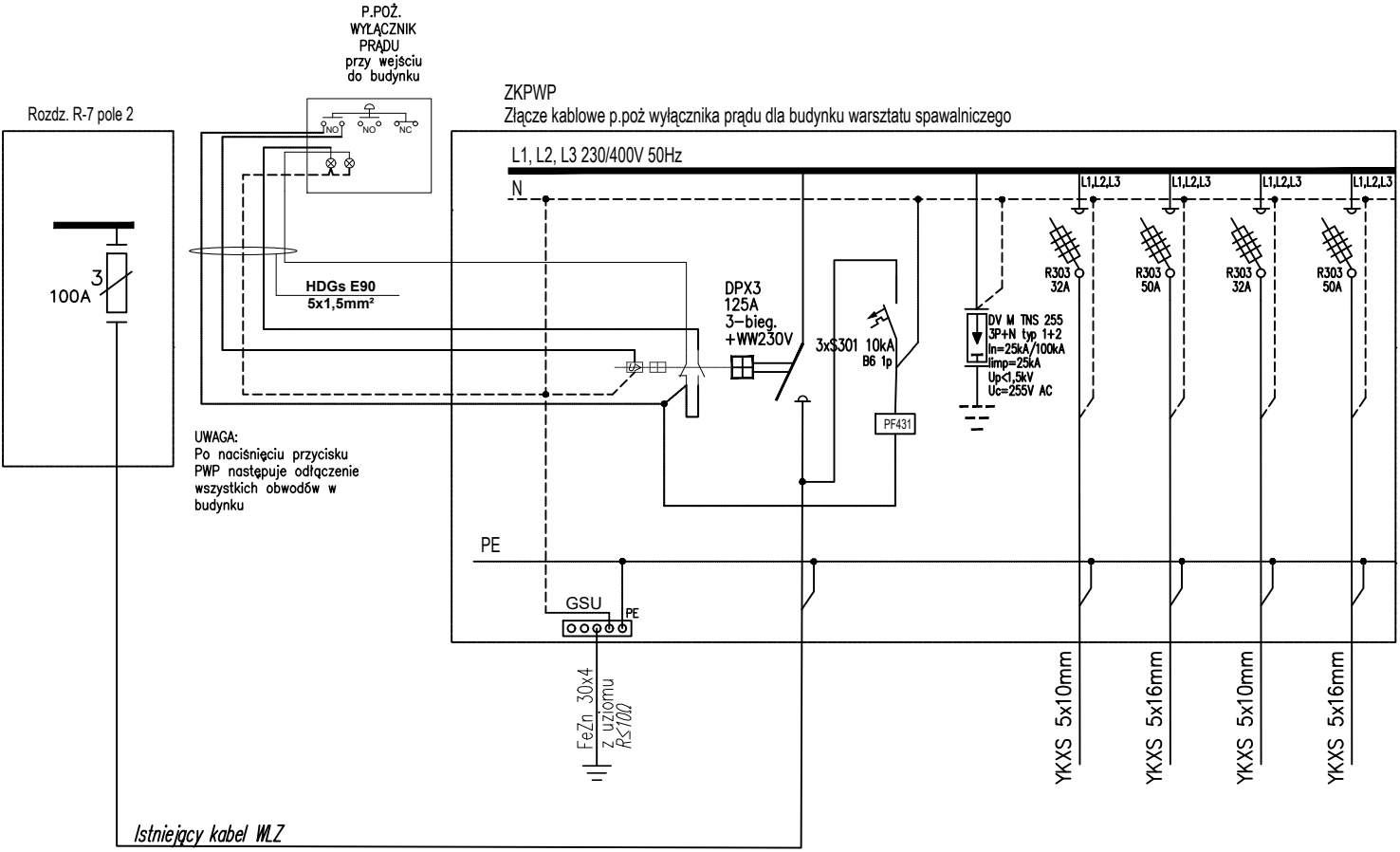
PROJEKTANT
ELEKTRYKA
 mgr. inż. Maciej Osński
 upr. nr LOD/3551/P/WBE/18

BRANZA / **INDUSTRY**
 INST. ELEKTRYCZNE

SKALA / **SCALE**
 -:-

DATA / **DATE**
 wrzesień 2022

NR / **No.**
 E/3.1



NR OBWODU	-	0.1	0.2	1.1	1.2	1.3	1.4
Po [kW]	52,4			5,0	25,9	5,0	16,5
OPIS ODBIORU	Zasilanie z R-7	Zasilanie przycisku GWP	Ogranicznik przepięć	Zasilanie RS 1	Zasilanie RS1.1	Zasilanie RS 2	Zasilanie RS2.1

Pz=96,6kW
 Po=52,4kW
 Io=81,3A

1. Aparaty zabudować w istniejącej obudowie na elewacji
2. Każdy odpływ należy jednoznacznie opisać na oddzielnym szyldziku.
3. Rozdzielnicę montować na gruncie przy elewacji zewnętrznej budynku
4. Przejścia przez przegrody ppoż. należy zabezpieczyć ogniowo