

STADIUM: **PROJEKT TECHNICZNY**

TEMAT: **Dostosowanie do Przepisów i wymogów bezpieczeństwa pożarowego budynków Kujawsko-Pomorskiego Specjalnego Ośrodka Szkolno-Wychowawczego nr 2 dla Dzieci i Młodzieży Słabosłyszącej i niesłyszącej im. Gen. Stanisława Maczka w Bydgoszczy.**

ADRES INWESTYCJI: **85-796 Bydgoszcz  
ul. Akademicka 3 (dz. nr 1/29 obr. 046101-1.0248).**

ZAMAWIAJĄCY: **Województwo Kujawsko-Pomorskie  
87-100 Toruń, ul. Plac Teatralny 2.**

OBIEKT: **IX kat. obiektu budowlanego – budynki kultury, nauki i oświaty.**

BRANŻA: **Architektoniczna**

OPRACOWANIE:

stanowisko	imię, nazwisko specjalność, nr upr.	podpis
projektant koordynujący	<b>mgr inż. Piotr Dylik</b> upr. bud. do proj. w specj. konstr.-bud. : UAN-KZ-7210/311/89 członek Izby Inżynierów Bud. – KUP/BO/0450/01	
projektant architektury	<b>mgr inż. arch. Natalia Taczkowska</b> upr. bud. do proj. w specj. arch. bez ogr.: 12/KPOKK/2021 członek Izby Architektów RP – KP-0380	

DATA: **25 kwietnia 2023 r.**

**EGZ. 1**

## **ZAWARTOŚĆ OPRACOWANIA.**

### A. CZĘŚĆ OPISOWA.

1. Opis techniczny.

### B. CZĘŚĆ GRAFICZNA.

1. Plan sytuacyjny.
2. Rzut piwnicy – inwentaryzacja.
3. Rzut parteru 1/2 – inwentaryzacja.
4. Rzut parteru 2/2 – inwentaryzacja.
5. Rzut piętra Internat I – inwentaryzacja.
6. Rzut piętra Internat II – inwentaryzacja.
7. Rzut piętra Pom. Nauki – inwentaryzacja.
8. Rzut piwnicy.
9. Rzut parteru 1/2.
10. Rzut parteru 2/2.
11. Rzut piętra Internat I.
12. Rzut piętra Internat II.
13. Rzut piętra Pom. Nauki.
14. Wymiana kłap dymowych.

### C. ZAŁĄCZNIK

1. Postanowienia Kujawsko-Pomorskiego Komendanta Wojewódzkiego Państwowej Straży Pożarnej z dn. 21.11.2019 r. znak WZ.5595.452.1.2019.
2. Postanowienia Kujawsko-Pomorskiego Komendanta Wojewódzkiego Państwowej Straży Pożarnej z dn. 21.11.2019 r. znak WZ.5595.452.2.2019.
3. Oświadczenie projektanta.
4. Kserokopie uprawnień i zaświadczeń projektanta.

### D. PRZEDMIAR ROBÓT.

## A. CZĘŚĆ OPISOWA

**OPIS TECHNICZNY**  
**do projektu technicznego br. architektonicznej.**  
**SOSW Bydgoszcz, ul. Akademicka 3**

**1. PODSTAWA OPRACOWANIA.**

- 1.1. Zlecenie inwestora.
- 1.2. Oględziny w terenie.
- 1.3. Uzgodnienia z inwestorem.
- 1.4. Ekspertyza techniczna w zakresie rozwiązań zamiennych w przedmiocie ppoż.
- 1.5. Dokumentacja archiwalna.
- 1.6. Obowiązujące przepisy i normy.

**2. PRZEDMIOT I ZAKRES OPRACOWANIA.**

Przedmiotem opracowania jest projekt techniczny określający dyspozycje projektowe w zamiarze dostosowania budynków kompleksu Kujawsko-Pomorskiego Specjalnego Ośrodka Szkolno-Wychowawczego nr 2 dla Dzieci i Młodzieży Słabosłyszącej i Niesłyszącej im. Gen. Stanisława Maczka w Bydgoszczy, do wymagań z zakresu ochrony przeciwpożarowej na podstawie ekspertyzy technicznej bezpieczeństwa przeciwpożarowego oraz postanowień Kujawsko-Pomorskiego Komendanta Państwowej Straży Pożarnej. Wytyczne określone w opracowaniu obejmują wytyczne wskazane w Ekspertyzie technicznej autorstwa Rzeczoznawcy ds. zabezpieczeń przeciwpożarowych mgra inż. Tomasza Płaczkowskiego oraz Rzeczoznawcy budowlanego inż. Grażyny Staroń.

Zakres projektu obejmuje realizację działań zlokalizowaną w wybranych pomieszczeniach likwidujących nieprawidłowości i doprowadzających do uzyskania zgodności z obowiązującymi przepisami zgodnie z Postanowieniami Kujawsko-Pomorskiego Komendanta Wojewódzkiego Państwowej Straży Pożarnej z dnia 21 listopada 2019 r. (znak WZ.5595.452.1.2019 i WZ.5595.452.2.2019).

Zakres opracowania obejmuje oględziny obiektu, inwentaryzację oraz rozwiązania architektoniczne w formie opisowej i graficznej, niezbędne do realizacji przedmiotowego zamierzenia.

**3. LOKALIZACJA.**

Przedmiotowa inwestycja jest zlokalizowana na terenie działki nr 1/29 obr. 046101\_1.0248.1 przy ul. Akademickiej 3 w Bydgoszczy.

**4. OPIS FUNKCJI.**

Obiekt w zwartej bryle obejmuje obiekt szkolny na poziomie oddziałów przedszkolnych, szkoły podstawowej, szkół średnich i policealnych. Ponadto w przedmiotowym kompleksie znajdują się budynki internatu i inne.



Przedmiotowe opracowanie obejmuje kompleks budynków nr 1 – 7, powiązanych funkcjonalnie i kubaturowo:

- Budynek nr 1 – Internat nr 1;
- Budynek nr 2 – Internat nr 2;
- Budynek nr 3 – Zespół sportowy;
- Budynek nr 4 – Szkoła – pomieszczenia do nauki;
- Budynek nr 5 – Administracja - pomieszczenia administracyjno-socjalne;
- Budynek nr 6 – Zespół żywienia;
- Budynek nr 7 – Zespół sanitarny;

Formy użytkowania:

Budynek nr 1 – internat 1.

- Piwnica – pracownia florystyki, składnica dokumentów, szatnia pracowników, pom. gosp., magazyny;
- Parter – sypialnie uczniów, pokój opiekunów, węzły sanitarne;
- I Piętro – sypialnie uczniów, świetlice, węzły sanitarne.

Budynek nr 2 – internat 2.

- Piwnica – izba pamięci, izba tradycji, pracownia plastyczna, pom. rekreacyjne, pralnia z suszarnią, pom. warsztatowe, pom. gosp.;
- Parter – sale zajęć, sypialnie uczniów, świetlice, pokój kierownika, pokój opiekunów, węzły sanitarne;
- I Piętro – sypialnie uczniów, świetlice, węzły sanitarne.

Budynek nr 3 – zespół sportowy.

- Parter – sala gimnastyczna węzły sanitarne.

Budynek nr 4 – szkoła.

- Piwnica – , pom. gosp. (częściowe podpiwniczenie);
- Parter – sale lekcyjne węzły sanitarne;
- I Piętro – sale lekcyjne, węzły sanitarne.

Budynek nr 5 – administracja.

- Parter – pokoje biurowe, gabinety pedagoga, logopedy, szatnia, świetlica, biblioteka, pracownie dla uczniów, portiernia, sala forum, węzły sanitarne.

Budynek nr 6 – zespół żywienia.

- Piwnica – węzeł cieplny, wentylatorownia, magazyny;
- Parter – stołówka, kuchnia, zaplecze kuchni, pom. biurowe, węzły sanitarne.

Budynek nr 7 – zespół sanitarny.

- Parter – pokoje biurowe, szatnia, pralnia, suszarnia, pokój lekarza, izolatki, pracownie uczniów, węzły sanitarne.

## 5. DANE OGÓLNE.

### 5.1. Dane ogólne – stan istniejący.

Przedmiotowy kompleks posiada zabudowę zwartą, jedno i dwukondygnacyjną częściowo podpiwniczony. Wybudowany w technologii mieszanej o ścianach fundamentowych betonowych; ściany nośne – prefabrykowane, żelbetowe, ściany zewnętrzne i wewnętrzne - murowane z materiałów ściennych (cegły, pustaki, bloczki); stropy między kondygnacyjne – płyty kanałowe, strunobetonowe; stropodach – prefabrykowany, żelbetowy kryty papą; klatki schodowe wykonano w konstrukcji monolitycznej, żelbetowej.

Ogrzewanie budynku - instalacja c.o. z węzła ciepłego.

Budynek wyposażony w instalacje: elektroenergetyczną, wod-kan, gazu ziemnego, wentylacji mechanicznej, telefoniczną, p-poż., piorunochronną, komputerową i c.o.

### 5.2. Dane ogólne – stan projektowany.

Projektowany zakres robót budowlanych będzie przebiegał w kubaturze istniejącej, bez zmiany powierzchni użytkowych.

Zakres obejmuje prace określone rozwiązaniami z Ekspertyzy technicznej.

### 5.3. Informacja dotycząca stref ochrony konserwatorskiej.

Obiekt znajdujący się przy ul. Akademickiej 3 w Bydgoszczy nie występuje na obszarach ochrony konserwatorskiej.

### 5.4. Warunki ochrony przeciwpożarowej obiektu (dane wynikające z ekspertyzy technicznej stanu ochrony ppoż. autorstwa inż. G. Staroń i mgr inż. T. Płaczkowskiego).

#### 5.4.1 Dane ogólne

Przedmiotowy kompleks posiada zabudowę zwartą, jedno i dwukondygnacyjną częściowo podpiwniczony, z dachem płaskim pokrytym papą. Wybudowany w technologii mieszanej.

#### Budynek nr 1 – internat 1

- Powierzchnia użytkowa - 1.512,20 m<sup>2</sup>
- Ilość kondygnacji - 2 nadziemne + piwnica

Budynek niski (N).

#### Budynek nr 2 – internat 2

- Powierzchnia użytkowa - 1.513,00 m<sup>2</sup>
- Ilość kondygnacji - 2 nadziemne + piwnica

Budynek niski (N).

#### Budynek nr 3 – zespół sportowy

- Powierzchnia użytkowa - 306,00 m<sup>2</sup>
- Ilość kondygnacji - 1 nadziemna

Budynek niski (N).

#### Budynek nr 4 – szkoła

- Powierzchnia użytkowa - 1.314,57 m<sup>2</sup>

- Ilość kondygnacji - 2 nadziemne  
Budynek niski (N).

Budynek nr 5 – administracja

- Powierzchnia użytkowa - 1.067,20 m<sup>2</sup>  
- Ilość kondygnacji - 1 nadziemna  
Budynek niski (N).

Budynek nr 6 – zespół żywienia

- Powierzchnia użytkowa - 811,42 m<sup>2</sup>  
- Ilość kondygnacji - 1 nadziemna + piwnica  
Budynek niski (N).

Budynek nr 7 – zespół sanitarny

- Powierzchnia użytkowa - 507,59 m<sup>2</sup>  
- Ilość kondygnacji - 1 nadziemna  
Budynek niski (N).

5.4.2. Przewidywana gęstość obciążenia ogniowego

Gęstość obciążenia ogniowego w pomieszczeniach gospodarczych i magazynowych wynosi < **500 MJ/m<sup>2</sup>**.

5.4.3. Kategoria zagrożenia ludzi, przewidywana liczba osób

Ze względu na funkcję budynki zaliczono do kategorii zagrożenia ludzi:

- Internat 1 - **ZL V**;
- Internat 2 - **ZL II i ZL V**;
- Zespół sportowy - **ZL II**;
- Szkoła - **ZL II**;
- Administracja - **ZL III**;
- Zespół żywieniowy - **ZL III**;
- Zespół sanitarny - **ZL III**.

Ogólnie: z racji powiązania funkcjonalnego i ciągami komunikacyjnymi wszystkich budynków kompleksu przyjęto kategorię zagrożenia ludzi **ZL II**.

Ilość osób:

Internat – 88 uczniów (7-24 lat);

Szkoła – 160-170 uczniów;

Jadalnia – 50 osób;

Sala gimnastyczna – 15 osób (uroczystości – ponad 50 osób);

Sale lekcyjne – do 20 osób;

Pom. rekreacji – 2-4 osoby;

Izba tradycji – 15 osób;

Izba pamięci – 15 osób;

Świetlica – 4-6 osób;

Sala forum – 46 osób.

5.4.4. Ocena zagrożenia wybuchem pomieszczeń oraz przestrzeni zewnętrznych

W budynkach **nie występuje** zagrożenie wybuchem.

#### 5.4.5. Odległość od obiektów sąsiadujących

Budynki nr 1-7 łączą się stanowiąc jedną strefę pożarową.

Najbliższy budynek na działce (portiernia i trafostacja) jest zlokalizowany w odległości ponad 20,0 m.

#### 5.4.6. Klasa odporności pożarowej budynku

Dla budynków niskiego i średnio wysokiego, zaliczonego do kategorii zagrożenia ludzi ZL II wymagana jest klasa „B” odporności pożarowej budynku zgodnie z § 212 ust. 3 „warunków technicznych”. Budynek **spełnia wymagania** dla klasy B odporności ogniowej.

#### 5.4.7. Wymagania w zakresie wystroju wnętrz

Do wykończenia wnętrz zastosowano materiały łatwo zapalne, których produkty rozkładu termicznego są bardzo toksyczne lub intensywnie dymiące:

- na drogach komunikacji ogólnej, służących celom ewakuacji zamontowano **łatwo palne** osłony grzejników i odbojnice;
- w niektórych pomieszczeniach występują wykładziny dywanowe, posadzki z płytek PCV oraz panele podłogowe **bez stosownych aprobat w zakresie trudno zapalności**;

#### 5.4.8. Podział obiektu na strefy pożarowe

Wydzielono w zakresie przedmiotowego zamierzenia jedną strefę pożarową o powierzchni użytkowej - 7.201 m<sup>2</sup>. Dopuszczalna powierzchnia strefy w budynku ZLII, niskim – 5.000 m<sup>2</sup> - **wymaganie nie spełnione**. Brak możliwości podziału budynku wielokondygnacyjnego na dwie strefy pożarowe, na każdej kondygnacji.

Drzwi wejściowe do węzła cieplnego – bez klasowe – **wymaganie nie spełnione**.

Brak przejść szczelnych instalacji przez ściany węzła cieplnego – **wymaganie nie spełnione**.

#### 5.4.9. Warunki ewakuacji

Na poziomie parteru kompleksu znajduje się 8 wyjść ewakuacyjnych.

Z piwnicy Internatu nr 1 – ewakuacja klatkami K1 i K2.

Z piwnicy Internatu nr 2 – ewakuacja klatkami K3 i K4.

Z piwnicy Szkoły – ewakuacja klatką K5.

Z piwnicy Zespołu żywienia – ewakuacja klatką K7 lub wyjściem bezpośrednim lub przez piwnicę Internatu nr 1.

Z piętra Internatu nr 1 – ewakuacja klatkami K1 i K2.

Z piętra Internatu nr 2 – ewakuacja klatkami K3 i K4.

Z piętra Szkoły – ewakuacja klatką K5 i K6.

Klatki schodowe K1, K3, K4, K5 i K6 mają wyjścia bezpośrednio na zewnątrz.

Klatka schodowa K2 nie posiada wyjścia bezpośrednio na zewnątrz.

Klatki schodowe K5 i K6 posiadają wyjścia do patia. Z klatek tych na parterze można ewakuować się do wyjścia głównego lub korytarzami do innych budynków.

Klatka schodowa K7 nie posiada wyjścia bezpośrednio na zewnątrz.

Klatki schodowe K1, K2, K3, K4, K5, K6 – **nie spełniają wymagań** w zakresie szerokości biegu min 1,2 m oraz spocznika min 1,5 m.

Klatka schodowa K7 – **spełnia wymóg** wymaganych parametrów (szerokość biegu i spocznika).

Biegi i spoczniki winny być wykonane z materiałów niepalnych i mieć klasę odporności ogniowej R60 – **wymaganie spełnione**.

Ściany wewnętrzne i stropy stanowiące obudowę klatki schodowej winny mieć klasę odporności ogniowej REI60 – **wymaganie spełnione.**

Klatki schodowe przeznaczone do ewakuacji ze strefy pożarowej ZLII powinny być obudowane i zamykane drzwiami dymoszczelnymi oraz wyposażone w urządzenia zapobiegające zadymieniu lub służące do usuwania dymu:

- w stropach klatek K1, K2, K3, K4 K5 i K6 zamontowano klapy dymowe o powierzchni czynnej co najmniej 1 m<sup>2</sup> – **wymaganie niespełnione,**

- klatki schodowe – otwarte lub zamykane drzwiami zwykłymi – **wymaganie niespełnione.**

Powietrze dolotowe do klatek schodowych K1, K3, K4, K5 i K6 zapewniają drzwi zewnętrzne – **wymaganie spełnione.**

Brak powietrza dolotowego do klatki K2 – **wymaganie niespełnione.**

Długość dojścia ewakuacyjnego w strefie ZLII przy jednym dojściu winna być mniejsza niż 10 m – **wymaganie niespełnione.**

Długość dojścia ewakuacyjnego w strefie ZLII przy co najmniej dwóch dojściach winna być mniejsza niż 40 m – **wymaganie spełnione.**

W pomieszczeniach, od najdalszego miejsca, w którym może przebywać człowiek, do wyjścia ewakuacyjnego powinno być zapewnione przejście ewakuacyjne o długości mniejszej niż 40 m – **wymaganie spełnione.**

Przejście ewakuacyjne nie powinno prowadzić łącznie przez więcej niż trzy pomieszczenia – **wymaganie spełnione.**

Szerokość drzwi stanowiące wyjście ewakuacyjne z budynku, a także szerokość drzwi na drodze ewakuacyjnej powinna wynosić co najmniej 1,2 m – **wymaganie niespełnione** (drzwi klatki K5 i K6).

Szerokość drzwi na drodze ewakuacyjnej powinna wynosić co najmniej 0,9 m – **wymaganie niespełnione** (drzwi w przedsionku Zespołu żywienia).

Obudowa poziomej drogi ewakuacyjnej w budynku Szkoły winna mieć klasę odporności EI30 – **wymaganie spełnione.**

Korytarze stanowiące drogę ewakuacyjną w strefach ZL winny być podzielone na odcinki nie dłuższe niż 50 m przy zastosowaniu przegród z drzwiami dymoszczelnymi – **wymaganie niespełnione.**

Szerokość poziomych dróg ewakuacyjnych (ponad 20 osób) winna być co najmniej 1,4 m – **wymaganie spełnione.**

Szerokość poziomych dróg ewakuacyjnych winna być co najmniej 1,2 m – **wymaganie spełnione.**

Wysokość dróg ewakuacyjnych winna być co najmniej 2,2 m, z ew. lokalnym zniżeniem do 2,0 m – **wymaganie spełnione.**

Skrzydła drzwi stanowiące wyjście na drogę ewakuacyjną nie mogą po ich całkowitym otwarciu zmniejszać szerokości drogi ewakuacyjnej (wyjątek drzwi z samozamykaczem) – **wymaganie niespełnione.**

Drzwi stanowiące wyjście ewakuacyjne winny się otwierać na zewnątrz pomieszczeń przeznaczonych dla ponad 50 osób – **wymaganie spełnione.**

Drzwi stanowiące wyjście ewakuacyjne winny się otwierać na zewnątrz pomieszczeń przeznaczonych dla ponad 6 osób o ograniczonej zdolności poruszania – **wymaganie spełnione**.  
Pomieszczenie przeznaczone do jednoczesnego przebywania ponad 30 osób (ZLII) powinno mieć co najmniej dwa wyjścia ewakuacyjne oddalone od siebie min 5 m – **wymaganie nie spełnione**.  
Szerokość drzwi stanowiących wyjście ewakuacyjne z pomieszczenia powinna wynosić co najmniej 0,9 m – **wymaganie spełnione**.

Piwnica powinna być oddzielona od pozostałej części budynku stropami i ścianami o klasie odporności ogniowej REI60 i drzwiami co najmniej EI30 – **wymaganie spełnione** w zakresie przegród, **wymaganie niespełnione** w zakresie drzwi.

#### 5.4.10. Sposób zabezpieczenia instalacji użytkowych.

W kompleksie znajdują się główne wyłączniki prądu i przeciwpożarowe wyłączniki prądu dla poszczególnych budynków – wymagany przeciwpożarowy wyłącznik prądu dla całego kompleksu – **wymaganie niespełnione**.

W kompleksie zainstalowane jest awaryjne oświetlenie ewakuacyjne nie spełniające wymaganych przepisów.

Zasilanie klap dymowych nie spełnia wymaganych przepisów.

Budynek wyposażony w instalacje odgromową – **wymaganie spełnione**.

#### 5.4.11. Dobór urządzeń przeciwpożarowych w obiekcie.

W budynku zamontowane są hydranty wewnętrzne Ø 25 z węzłem płasko składanym. Hydranty są umieszczone na kondygnacjach, poza piwnicami – **wymaganie niespełnione**.

W pomieszczeniach internatów zainstalowana jest sygnalizacja pożaru

#### 5.4.12. Wyposażenie w gaśnice

Budynek jest wyposażony w gaśnice przenośne 2 kg (3 dm<sup>3</sup>) na każde 100 m<sup>2</sup> powierzchni.

#### 5.4.13. Zaopatrzenie wodne do zewnętrznego gaszenia pożaru

Nie przewiduje się zmian w istniejącej instalacji zewnętrznej.

Zasilanie w wodę do zewnętrznego gaszenia pożaru (20 dm<sup>3</sup>/s) z istniejących na sieci miejskiej hydrantów zlokalizowanych na terenie zewnętrznym.

#### 5.4.14 Drogi pożarowe

Drogi pożarowe są zgodne z Rozporządzeniem Ministra w sprawie przeciwpożarowego zaopatrzenia w wodę oraz dróg pożarowych z dnia 24 lipca 2009r. (Dz. U. Nr 124, poz. 1030).

W niniejszym projekcie nie przewiduje się żadnych zmian w tym zakresie.

## 6. ZAKRES PRAC DOSTOSOWAWCZYCH.

### 6.1. Roboty budowlane w projektowanym zakresie dostosowania do wskazań Ekspertyzy:

- \* Klatki schodowe K1, K2, K3, K4, K5 i K6 - wymiana klap dymowych na istniejących podstawach dachowych, bez zmiany gabarytów otworów w stropach;
- \* Wymiana materiałów podłogowych palnych na materiały o charakterystyce co najmniej trudno zapalnej.

## 6.2. Dane szczegółowe.

### Kłapy dymowe

\* Wymiana kłap dymowych na istniejących podstawach, z zachowaniem gabarytów w otworach stropowych.

Projektuje się wymianę kłap dymowych w klatkach K1, K2, K3, K4, K5 i K6 na kłapy o gabarytach 100x100 cm, jednoskrzydłowe, z osłonami przeciwwiatrowymi o parametrach co najmniej:

- Konstrukcja i profile montażowe aluminiowe, naturalne;
- Podstawa prosta
- Przykrycie wykonane z poliwęglanu mlecznego lub kryształ, możliwość wykonania z poliwęglanem 32 mm (U=1,3);
- Pewność zadziałania pod obciążeniem 550 N/m<sup>2</sup>,
- Wyposażona w siłownik elektryczny 24 V
- wariantach jako 1 i 2-skrzydłowe - jest to uzależnione od wymiarów kłapy;
- sterowane elektrycznie, otwierane za pomocą siłownika elektrycznego podłączonego do systemu oddymiania.

### Wykończenie wewnętrzne.

\* Wymiana w wybranych pomieszczeniach wykładzin podłogowych palnych na wykładziny trudno zapalne.

## Rodzaje posadzek i podłóg – stan istniejący

Nr pomieszczenia	Nazwa pomieszczenia	Posadzka istniejąca /m <sup>2</sup> /							
		Wykł. dywan.	Tarkett	pcv	Płytki ceram.	Panele podł.	Parkiet	Lastrico	Beton

## INTERNAT I - parter

<b>I 101 A</b>	WC				2,4				
<b>I 101 B</b>	POM. BIUROWE	11,8							
<b>I 101 C</b>	KORYTARZ				2,4				
<b>I 102 A</b>	ŁAZIENKA				4,3				
<b>I 102 B</b>	POKÓJ GOŚCINNY	12,9							
<b>I 102 C</b>	POKÓJ GOŚCINNY	11,2							
<b>I 102 D</b>	WC				3,1				
<b>I 102 E</b>	KORYTARZ				3,5				
<b>I 103</b>	ŚWIETLICA	26,0							
<b>I 104</b>	ŚWIETLICA	18,2							
<b>I 105</b>	ROZDZ. ELEKTRYCZNA								0,2
<b>I 106 A</b>	ŁAZIENKA				7,5				
<b>I 106 B</b>	SYPIALNIA	23,5							
<b>I 106 C</b>	SYPIALNIA	25,5							



<b>I 106 D</b>	KORYTARZ				4,9				
<b>I 107 A</b>	SALA ZAJĘĆ	25,0							
<b>I 107 B</b>	SALA ZAJĘĆ	23,5							
<b>I 107 C</b>	ŁAZIENKA				7,5				
<b>I 107 D</b>	KORYTARZ				4,9				
<b>I 108</b>	ŚWIETLICA			17,8					
<b>I 109</b>	ŚWIETLICA	18,2							
<b>I 110 A</b>	SYPIALNIA	26,0							
<b>I 110 B</b>	SYPIALNIA	23,5							
<b>I 110 C</b>	ŁAZIENKA				7,5				
<b>I 110 D</b>	KORYTARZ				4,9				
<b>I 111</b>	ŚWIETLICA	18,2							
<b>I 112 A</b>	ŁAZIENKA				6,7				
<b>I 112 B</b>	SYPIALNIA	25,3							
<b>I 112 C</b>	SYPIALNIA	26,0							
<b>I 112 D</b>	KORYTARZ				4,7				
<b>I 113</b>	KOMUNIKACJA		86,9						
<b>I 114</b>	KOMUNIKACJA		13,9						
<b>I 115</b>	KOMUNIKACJA								
<b>I 116</b>	KOMUNIKACJA							9,0	
<b>I 117</b>	KOMUNIKACJA							5,1	
<b>I 118</b>	KOMUNIKACJA								
		<b>314,8</b>	<b>100,8</b>	<b>17,8</b>	<b>64,3</b>			<b>14,1</b>	<b>0,2</b>

**INTERNAT I - piętro**

<b>I 201</b>	ŚWIETLICA					17,0			
<b>I 202 A</b>	POKÓJ ZABAW	25,5							
<b>I 202 B</b>	JADALNIA			23,3					
<b>I 202 C</b>	ŁAZIENKA				7,4				
<b>I 202 D</b>	KORYTARZ				4,5				
<b>I 203</b>	ŚWIETLICA	18,2							
<b>I 204</b>	ROZDZ. ELEKTRYCZNA								0,2
<b>I 205 A</b>	ŁAZIENKA				7,5				
<b>I 205 B</b>	SYPIALNIA		23,0						
<b>I 205 C</b>	SYPIALNIA		25,5						
<b>I 205 D</b>	KORYTARZ		4,6						
<b>I 206 A</b>	SYPIALNIA	24,6							
<b>I 206 B</b>	SYPIALNIA	23,5							
<b>I 206 C</b>	ŁAZIENKA				7,5				
<b>I 206 D</b>	KORYTARZ				4,9				
<b>I 207</b>	ŚWIETLICA					17,9			
<b>I 208</b>	ŚWIETLICA					18,5			
<b>I 209 A</b>	SYPIALNIA	26,4							



<b>I 209 B</b>	SYPIALNIA	24,1							
<b>I 209 C</b>	ŁAZIENKA				7,4				
<b>I 209 D</b>	KORYTARZ				4,9				
<b>I 210</b>	ŚWIETLICA			18,5					
<b>I 211 A</b>	ŁAZIENKA				7,2				
<b>I 211 B</b>	SYPIALNIA	24,2							
<b>I 211 C</b>	SYPIALNIA	25,9							
<b>I 211 D</b>	KORYTARZ		5,3						
<b>I 212</b>	KOMUNIKACJA		5,3						
<b>I 213</b>	KOMUNIKACJA		5,5						
<b>I 214</b>	KOMUNIKACJA		86,5						
		<b>192,4</b>	<b>155,7</b>	<b>41,8</b>	<b>51,3</b>	<b>53,4</b>		<b>0,0</b>	<b>0,2</b>

**INTERNAT II - parter**

<b>II 101 A</b>	WC				2,4				
<b>II 101 B</b>	POM. BIUROWE					11,8			
<b>II 101 C</b>	KORYTARZ				2,4				
<b>II 102 A</b>	ŁAZIENKA				4,3				
<b>II 102 B</b>	POM. BIUROWE	12,7							
<b>II 102 C</b>	POM. BIUROWE	11,3							
<b>II 102 D</b>	WC				3,1				
<b>II 102 E</b>	KORYTARZ	3,5							
<b>II 103</b>	ŚWIETLICA	13,0			13,0				
<b>II 104</b>	INFORMATYK			18,2					
<b>II 105</b>	ROZDZ. ELEKTRYCZNA								0,2
<b>II 106 A</b>	ŁAZIENKA				7,5				
<b>II 106 B</b>	ŚWIETLICA		23,5						
<b>II 106 C</b>	ŚWIETLICA		25,5						
<b>II 106 D</b>	KORYTARZ				4,9				
<b>II 107 A</b>	ŚWIETLICA	25,0							
<b>II 107 B</b>	ŚWIETLICA	23,5							
<b>II 107 C</b>	ŁAZIENKA				7,5				
<b>II 107 D</b>	ŚWIETLICA				4,9				
<b>II 108</b>	BEZPIECZNA SALA			18,1					
<b>II 109</b>	SALA ZAJĘĆ	18,5							
<b>II 110 A</b>	SALA ZAJĘĆ	26,4							
<b>II 110 B</b>	SALA ZAJĘĆ	24,1							
<b>II 110 C</b>	ŁAZIENKA				7,4				
<b>II 110 D</b>	KORYTARZ				4,9				
<b>II 111</b>	ŚWIETLICA			18,5					
<b>II 112 A</b>	ŁAZIENKA				7,0				
<b>II 112 B</b>	SYPIALNIA		24,9						

<b>II 112 C</b>	SYPIALNIA		26,4						
<b>II 112 D</b>	KORYTARZ				4,9				
<b>II 113</b>	KOMUNIKACJA		86,9						
<b>II 114</b>	KOMUNIKACJA		8,9						
<b>II 115</b>	KOMUNIKACJA							4,9	
<b>II 116</b>	KOMUNIKACJA								
<b>II 117</b>	KOMUNIKACJA		9,1						
<b>II 118</b>	KOMUNIKACJA							5,1	
<b>II 119</b>	KOMUNIKACJA								
		<b>158,0</b>	<b>205,2</b>	<b>54,8</b>	<b>74,2</b>	<b>11,8</b>		<b>10,0</b>	<b>0,2</b>

**INTERNAT II - piętro**

<b>II 201</b>	POK. WYCHOWAWCÓW					16,9			
<b>II 202 A</b>	SALA ZAJĘĆ			25,5					
<b>II 202 B</b>	SALA ZAJĘĆ			23,3					
<b>II 202 C</b>	ŁAZIENKA				7,4				
<b>II 202 D</b>	KORYTARZ		4,5						
<b>II 203</b>	ŚWIETLICA	18,2							
<b>II 204</b>	ROZDZ. ELEKTRYCZNA								0,2
<b>II 205 A</b>	ŁAZIENKA				7,5				
<b>II 205 B</b>	SYPIALNIA		23,5						
<b>II 205 C</b>	SYPIALNIA		25,5						
<b>II 205 D</b>	KORYTARZ		4,9						
<b>II 206 A</b>	SYPIALNIA		25,0						
<b>II 206 B</b>	SYPIALNIA		23,5						
<b>II 206 C</b>	ŁAZIENKA				7,5				
<b>II 206 D</b>	KORYTARZ		4,9						
<b>II 207</b>	ŚWIETLICA			18,1					
<b>II 208</b>	ŚWIETLICA	18,5							
<b>II 209 A</b>	SYPIALNIA	26,4							
<b>II 209 B</b>	SYPIALNIA	24,1							
<b>II 209 C</b>	ŁAZIENKA				7,4				
<b>II 209 D</b>	KORYTARZ				4,9				
<b>II 210</b>	ŚWIETLICA	18,5							
<b>II 211 A</b>	ŁAZIENKA				7,2				
<b>II 211 B</b>	SYPIALNIA		24,2						
<b>II 211 C</b>	SYPIALNIA		26,5						
<b>II 211 D</b>	KORYTARZ		5,3						
<b>II 212</b>	KOMUNIKACJA		5,3						
<b>II 213</b>	KOMUNIKACJA		5,5						
<b>II 214</b>	KOMUNIKACJA		86,5						
		<b>105,7</b>	<b>265,1</b>	<b>66,9</b>	<b>41,9</b>	<b>16,9</b>		<b>0,0</b>	<b>0,2</b>

**ZESPÓŁ SPORTOWY**

<b>III 100</b>	SALA GIMNASTYCZNA						153,5		
<b>III 102</b>	POM. SOCJALNE	5,9							
<b>III 103</b>	KORYTARZ		6,4						
<b>III 104</b>	MAGAZYN SPRZĘTU	13,7							
<b>III 105</b>	MAGAZYN SPRZĘTU	13,6							
<b>III 106</b>	ROZDZ. ELEKTRYCZNA								0,2
<b>III 107</b>	SZATNIA + UMYWAL.		24,3		2,7				
<b>III 108</b>	SZATNIA + UMYWAL.		24,5		2,7				
<b>III 109</b>	GABINET	14,0							
<b>III 110</b>	KORYTARZ		63,5						
		<b>47,2</b>	<b>118,7</b>		<b>5,4</b>		<b>153,5</b>		<b>0,2</b>

**SZKOŁA - parter**

<b>IV 101</b>	PRACOWNIA		32,9						
<b>IV 102</b>	PRACOWNIA		33,6						
<b>IV 103</b>	PRACOWNIA		35,6						
<b>IV 104</b>	PRACOWNIA		34,2						
<b>IV 105</b>	PRACOWNIA		34,1						
<b>IV 106</b>	PRACOWNIA		34,0						
<b>IV 107</b>	PRACOWNIA		34,7						
<b>IV 108</b>	PRACOWNIA KOMPUT.		34,2						
<b>IV 109</b>	MAGAZYN			12,2					
<b>IV 110</b>	ROZDZ. ELEKTRYCZNA								0,2
<b>IV 111</b>	WC				15,1				
<b>IV 112</b>	WC				10,1				
<b>IV 113</b>	KOMUNIKACJA		202,5						
			<b>475,8</b>	<b>12,2</b>	<b>25,2</b>				<b>0,2</b>

**SZKOŁA - piętro**

<b>IV 201</b>	EDUKACJA	32,9							
<b>IV 202</b>	EDUKACJA	33,6							
<b>IV 203</b>	POM. TECHNICZNE			6,8					
<b>IV 204</b>	PRACOWNIA			41,8					
<b>IV 205</b>	PRACOWNIA						34,4		
<b>IV 206</b>	ROZDZ. ELEKTRYCZNA								0,2
<b>IV 207</b>	SALA KATECHET.						34,1		
<b>IV 208</b>	NAUCZANIE BLOKOWE		34,1						
<b>IV 209</b>	NAUCZANIE BLOKOWE		34,7						
<b>IV 210</b>	PRACOWNIA		34,2						
<b>IV 211</b>	PRACOWNIA		34,2						

<b>IV 211</b>	WC				15,1				
<b>IV 212</b>	WC				10,3				
<b>IV 213</b>	WC				4,6				
<b>IV 214</b>	KOMUNIKACJA		192,3						
<b>IV 215</b>	KOMUNIKACJA		8,4						
<b>IV 216</b>	KOMUNIKACJA		9,3						
		<b>66,5</b>	<b>347,2</b>	<b>48,6</b>	<b>30,0</b>		<b>68,5</b>		<b>0,2</b>

**ADMINISTRACJA**

<b>V 101 A</b>	PORTIERNIA				8,0				
<b>V 101 B</b>	POM. SOCJALNE				9,1				
<b>V 102</b>	WC				5,3				
<b>V 103</b>	WC				3,1				
<b>V 104</b>	BIURO					16,8			
<b>V 105</b>	BIURO					15,7			
<b>V 106</b>	PRACOWNIA INFORM.			15,3					
<b>V 107</b>	GABINET	15,3							
<b>V 108</b>	BIBLIOTEKA	16,2							
<b>V 109</b>	BIBLIOTEKA	34,2							
<b>V 110</b>	SZATNIA			16,7					
<b>V 111 A</b>	FORUM						64,4		
<b>V 111 C</b>	ŚWIETLICA						46,8		
<b>V 112</b>	KOMUNIKACJA		12,4						
<b>V 113 A</b>	SALA ZAJĘĆ		31,6						
<b>V 113 B</b>	SALA ZAJĘĆ		15,7						
<b>V 114</b>	ROZDZ. ELEKTRYCZNA								0,2
<b>V 115 A</b>	SALA ZAJĘĆ	31,7							
<b>V 115 B</b>	SALA ZAJĘĆ	15,4							
<b>V 116</b>	SALA ZAJĘĆ	32,1							
<b>V 117</b>	SZATNIA				16,1				
<b>V 118 A</b>	BIURO					15,7			
<b>V 118 B</b>	SEKRETARIAT					15,9			
<b>V 118 C</b>	DYREKTOR	15,7							
<b>V 119</b>	KORYTARZ		324,1						
<b>V 120 A</b>	VICE-DYREKTOR		15,9						
<b>V 120 B</b>	VICE-DYREKTOR	15,9							
<b>V 121</b>	GABINET	14,3							
<b>V 122</b>	POKÓJ NAUCZYC.			17,4					
<b>V 123</b>	WC				4,6				
<b>V 124</b>	ROZDZ. ŚR. NAPIĘCIA								13,9
<b>V 125</b>	WC				4,2				

<b>V 126</b>	WC				8,9				
<b>V 127</b>	POKÓJ NAUCZYC.					32,2			
<b>V 128</b>	ROZDZ. ELEKTRYCZNA								0,2
<b>V 129</b>	BIURO					16,2			
<b>V 130</b>	BIURO					15,7			
		<b>190,8</b>	<b>399,7</b>	<b>49,4</b>	<b>59,3</b>	<b>128,2</b>	<b>111,2</b>		<b>14,3</b>

**ZESPÓŁ ŻYWIENIA**

<b>VI 100</b>	STOŁÓWKA		98,9						
<b>VI 102</b>	ZMYWALNIA				18,5				
<b>VI 103</b>	KORYTARZ							48,3	
<b>VI 104</b>	MAGAZYN				8,1				
<b>VI 105</b>	KUCHNIA				65,9				
<b>VI 106</b>	LODÓWKI				15,2				
<b>VI 107</b>	OBIERALNIA				19,1				
<b>VI 108</b>	MAGAZYN				12,1				
<b>VI 109</b>	MAGAZYN				8,1				
<b>VI 110</b>	POM. SOCJALNE	9,1							
<b>VI 111 A</b>	SZATNIA				8,7				
<b>VI 111 B</b>	UMYWALNIA				6,3				
<b>VI 112</b>	WC				2,5				
<b>VI 113</b>	BIURO		12,8						
<b>VI 114</b>	BIURO		9,5						
<b>VI 115</b>	ROZDZ. ELEKTRYCZNA								0,2
<b>VI 116</b>	ODPADKI				5,5				
<b>VI 117</b>	MAGAZYN							3,2	
<b>VI 118</b>	MAGAZYN							3,7	
<b>VI 119</b>	KOMUNIKACJA							12,4	
<b>VI 120</b>	KOMUNIKACJA								
<b>VI 121</b>	WC				2,6				
<b>VI 122</b>	MAGAZYN				2,4				
<b>VI 123</b>	KOMUNIKACJA		94,7						
<b>VI 124</b>	KOMUNIKACJA							3,9	
		<b>9,1</b>	<b>215,9</b>		<b>175,0</b>			<b>71,5</b>	<b>0,2</b>

**ZESPÓŁ SANITARNY**

<b>VII 100</b>	KOMUNIKACJA		50,4						
<b>VII 101</b>	PRACOWNIA				24,1				
<b>VII 102</b>	PRACOWNIA				24,7				
<b>VII 103</b>	KORYTARZ		11,1						
<b>VII 104 A</b>	KORYTARZ				4,7				
<b>VII 104 B</b>	POKÓJ				8,3				

<b>VII 104 C</b>	ŁAZIENKA				1,8				
<b>VII 105 A</b>	KORYTARZ				5,1				
<b>VII 105 B</b>	POKÓJ	8,6							
<b>VII 105 C</b>	ŁAZIENKA				1,8				
<b>VII 106 A</b>	KORYTARZ	7,6							
<b>VII 106 B</b>	POM. SOCJALNE			4,8					
<b>VII 106 C</b>	KORYTARZ	4,8							
<b>VII 106 D</b>	SCHOWEK	2,7							
<b>VII 106 E</b>	POKÓJ	8,5							
<b>VII 106 F</b>	POKÓJ	8,5							
<b>VII 106 G</b>	ŁAZIENKA				3,1				
<b>VII 107</b>	GABINET	10,2							
<b>VII 108</b>	GABINET				11,3				
<b>VII 109</b>	PRALNIA				21,9				
<b>VII 110</b>	SUSZARNIA				22,8				
<b>VII 111</b>	WC				2,8				
<b>VII 112 A</b>	BIURO			8,4					
<b>VII 112 B</b>	WC				1,2				
<b>VII 113</b>	BIURO			11,2					
<b>VII 114</b>	MAGAZYN				6,1				
<b>VII 115</b>	MAGAZYN				2,7				
<b>VII 116</b>	PEDAGOG								
<b>VII 117</b>	ROZDZ. ELEKTRYCZNA					11,6			0,2
<b>VII 118</b>	BIURO	9,3							
		<b>60,2</b>	<b>61,5</b>	<b>24,4</b>	<b>142,4</b>	<b>11,6</b>			<b>0,2</b>

**PIWNICE**

<b>VI 01</b>	PRZYŁĄCZE GAZU								3,6
<b>VI 02</b>	PRZYŁĄCZE WODY								5,9
<b>VI 03</b>	MAGAZYN								17,6
<b>VI 04</b>	MAGAZYN								8,7
<b>VI 05</b>	MAGAZYN								8,7
<b>VI 06</b>	MAGAZYN								17,0
<b>VI 07</b>	MAGAZYN OGROD.								5,7
<b>VI 08</b>	POM. TECHN. - WENTYL.								66,0
<b>VI 09</b>	WĘZEL C.O.								63,7
<b>VI 10</b>	MAGAZYN								23,9
<b>VI 11</b>	ROZDZ. ELEKTRYCZNA								0,2
<b>VI 12</b>	MAGAZYN								14,8
<b>VI 13</b>	MAGAZYN								18,1
<b>VI 14</b>	MAGAZYN								11,4
<b>VI 15</b>	MAGAZYN								1,6
<b>VI 16</b>	KOMUNIKACJA								73,2

<b>VIII 01</b>	MAGAZYN	29,3							
<b>VIII 01 A</b>	MAGAZYN SPORTOWY			7,5					
<b>VIII 01 B</b>	MAGAZYN			25,7					
<b>VIII 02</b>	MAGAZYN			18,0					
<b>VIII 03</b>	MAGAZYN			56,1					
<b>VIII 04</b>	MAGAZYN			8,9					
<b>VIII 05</b>	MAGAZYN			17,3					
<b>VIII 06</b>	MAGAZYN			27,5					
<b>VIII 07</b>	MAGAZYN			56,5					
<b>VIII 08</b>	MAGAZYN			9,1					
<b>VIII 09</b>	MAGAZYN			9,2					
<b>VIII 10</b>	MAGAZYN			56,5					
<b>VIII 11</b>	ARCHIWUM			18,2					
<b>VIII 12</b>	MAGAZYN			26,2					
<b>VIII 12 A</b>	KOMUNIKACJA			4,5					
<b>VIII 13</b>	SZATNIA		24,0						
<b>VIII 14</b>	SZATNIA				11,8				
<b>VIII 15</b>	KOMUNIKACJA			80,7					
<b>VIII 16</b>	KOMUNIKACJA								86,9
<b>VIII 17</b>	MAGAZYN								2,2
<b>VIII 18</b>	MAGAZYN			7,6					
<b>VIII 19</b>	KOMUNIKACJA								35,3
<b>VIII 20</b>	MAGAZYN			4,4					
<b>VIII 21</b>	WARSZTAT			24,8					
<b>VIII 22</b>	WARSZTAT								11,8
<b>VIII 23</b>	MAGAZYN	14,5							
<b>VIII 24</b>	KOMUNIKACJA				57,2				
<b>VIII 25</b>	POM. SOCJALNE				14,2				
<b>VIII 26</b>	WC				2,4				
<b>VIII 27</b>	MAGAZYN	17,3							
<b>VIII 28</b>	MAGAZYN								3,3
<b>VIII 29</b>	KOMUNIKACJA								167,5

<b>IX 01</b>	POM. SPORT. (piłkarzyki)				17,8				
<b>IX 02</b>	POM. SPORT. (bilard)				26,6				
<b>IX 03</b>	MAGAZYN				22,1				
<b>IX 04</b>	WC				8,9				
<b>IX 05</b>	MAGAZYN	29,6							
<b>IX 06</b>	MAGAZYN	14,7							
<b>IX 07</b>	SALA TRADYCJI				18,1				
<b>IX 08</b>	MAGAZYN				26,0				
<b>IX 09</b>	SALA TRADYCJI				26,2				
<b>IX 10</b>	MAGAZYN				1,6				
<b>IX 11</b>	KOMUNIKACJA				69,5				
<b>IX 12</b>	IZBA PAMIĘCI				53,5				
<b>IX 13</b>	PRACOWNIA PLASTYCZNA				17,5				

<b>IX 14</b>	POM. SPORT. (tenis stoł.)				54,5				
<b>IX 15</b>	WC				9,0				
<b>IX 16</b>	SUSZARNIA				17,5				
<b>IX 17</b>	MAGAZYN				3,0				
		<b>105,4</b>	<b>24,0</b>	<b>458,7</b>	<b>457,4</b>				<b>647,1</b>

Rodzaj posadzki	Wykł. Dywan.	Tarkett	PCV	Płytki ceram.	Panele podł.	Parkiet	Lastrico	Beton
suma pow. /m <sup>2</sup> / parter + piętro	<b>1144,7</b>	<b>2345,6</b>	<b>315,9</b>	<b>669,0</b>	<b>221,9</b>	<b>333,2</b>	<b>95,6</b>	<b>16,1</b>

suma pow. /m <sup>2</sup> / piwnica+parter+piętro	<b>1250,1</b>	<b>2369,6</b>	<b>774,6</b>	<b>1126,4</b>	<b>221,9</b>	<b>333,2</b>	<b>95,6</b>	<b>663,2</b>
---	---------------	---------------	--------------	---------------	--------------	--------------	-------------	--------------

Projektuje się wymianę istniejących podłóg z wykładziny dywanowej niecertyfikowanej na:

- Wykładzinę dywanową o parametrach co najmniej:
 

Opór cieplny	0.0700 m <sup>2</sup> *K/W
Przeznaczenie wykładziny	Do biura, Do instytucji publicznych
Rodzaj wykładziny	Obiektowe
Kolor	Wg uznania Zamawiającego
Rozmiar	4 m
Trudnopalność	Bfl-s1
Grubość	5 mm
Miękkość	Dobra
Klasa użytkowa	Obiektowa - duże natężenie
Materiał	100% Poliamid
Waga runa	550 g/m <sup>2</sup>
Wysokość runa	3 mm
Odporność na UV	Tak
Antystatyczność	Tak

Projektuje się wymianę istniejących podłóg z wykładziny pcv, płytek pcv i paneli niecertyfikowanych na:

- Wykładzinę pcv tarkett o parametrach co najmniej:
 

Przeznaczenie wykładziny	Do biura, Do instytucji publicznych
Rodzaj wykładziny	Obiektowe
Kolor	Wg uznania Zamawiającego
Rozmiar	2 m



Trudnopalność	Bfl-s1
Grubość	2 mm
Miękkość	Dobra
Klasa użytkowa	Obiektowa - duże natężenie
Odporność na UV	Tak
Antystatyczność	Tak
Antypoślizgowość	R9

Rodzaje posadzek i podłóg – stan projektowany

## ZESTAWIENIE POMIESZCZEŃ powierzchnie podlegające wymianie

Nr pomieszczenia	Nazwa pomieszczenia	Posadzka projektowana / m <sup>2</sup> /	
		Wykładzina dywanowa Bfl-s1	Tarkett Bfl-s1

### INTERNAT I - parter

<b>I 101 B</b>	POM. BIUROWE	11,8	
<b>I 102 B</b>	POKÓJ GOŚCINNY	12,9	
<b>I 102 C</b>	POKÓJ GOŚCINNY	11,2	
<b>I 103</b>	ŚWIETLICA	26,0	
<b>I 104</b>	ŚWIETLICA	18,2	
<b>I 108</b>	ŚWIETLICA		17,8
<b>I 110 A</b>	SYPIALNIA	26,0	
<b>I 110 B</b>	SYPIALNIA	23,5	
<b>I 112 B</b>	SYPIALNIA	25,3	
<b>I 112 C</b>	SYPIALNIA	26,0	
		<b>180,9</b>	<b>17,8</b>

### INTERNAT I - piętro

<b>I 201</b>	ŚWIETLICA		17,0
<b>I 202 A</b>	POKÓJ ZABAW	25,5	
<b>I 202 B</b>	JADALNIA		23,3
<b>I 206 A</b>	SYPIALNIA	24,6	
<b>I 206 B</b>	SYPIALNIA	23,5	
<b>I 207</b>	ŚWIETLICA		17,9
<b>I 208</b>	ŚWIETLICA		18,5
<b>I 209 A</b>	SYPIALNIA	26,4	
<b>I 209 B</b>	SYPIALNIA	24,1	
<b>I 210</b>	ŚWIETLICA		18,5

		<b>124,1</b>	<b>95,2</b>

**INTERNAT II - parter**

<b>II 101 B</b>	POM. BIUROWE		11,8
<b>II 102 B</b>	POM. BIUROWE	12,7	
<b>II 102 C</b>	POM. BIUROWE	11,3	
<b>II 102 E</b>	KORYTARZ	3,5	
<b>II 104</b>	INFORMATYK		18,2
<b>II 107 A</b>	ŚWIETLICA	25,0	
<b>II 107 B</b>	ŚWIETLICA	23,5	
<b>II 108</b>	BEZPIECZNA SALA		18,1
<b>II 109</b>	SALA ZAJĘĆ	18,5	
<b>II 110 A</b>	SALA ZAJĘĆ	26,4	
<b>II 110 B</b>	SALA ZAJĘĆ	24,1	
<b>II 111</b>	ŚWIETLICA		18,5
		<b>145,0</b>	<b>66,6</b>

**INTERNAT II - piętro**

<b>II 201</b>	POK. WYCHOWAWCÓW		16,9
<b>II 202 A</b>	SALA ZAJĘĆ		25,5
<b>II 202 B</b>	SALA ZAJĘĆ		23,3
<b>II 203</b>	ŚWIETLICA	18,2	
<b>II 208</b>	ŚWIETLICA	18,5	
<b>II 210</b>	ŚWIETLICA	18,5	
		<b>55,2</b>	<b>65,7</b>

**ZESPÓŁ SPORTOWY**

<b>III 102</b>	POM. SOCJALNE	5,9	
<b>III 104</b>	MAGAZYN SPRZĘTU	13,7	
<b>III 105</b>	MAGAZYN SPRZĘTU	13,6	
<b>III 109</b>	GABINET	14,0	
		<b>47,2</b>	

**SZKOŁA - parter**

<b>IV 109</b>	MAGAZYN		12,2
			<b>12,2</b>

**SZKOŁA - piętro**

<b>IV 201</b>	EDUKACJA	32,9	
<b>IV 202</b>	EDUKACJA	33,6	

<b>IV 203</b>	POM. TECHNICZNE		6,8
<b>IV 204</b>	PRACOWNIA		41,8
		<b>66,5</b>	<b>48,6</b>

**ADMINISTRACJA - parter**

<b>V 104</b>	BIURO		16,8
<b>V 105</b>	BIURO		15,7
<b>V 106</b>	PRACOWNIA INFORM.		15,3
<b>V 110</b>	SZATNIA		16,7
<b>V 115 A</b>	SALA ZAJĘĆ	31,7	
<b>V 115 B</b>	SALA ZAJĘĆ	15,4	
<b>V 116</b>	SALA ZAJĘĆ	32,1	
<b>V 118 A</b>	BIURO		15,7
<b>V 118 B</b>	SEKRETARIAT		15,9
<b>V 118 C</b>	DYREKTOR	15,7	
<b>V 121</b>	GABINET	14,3	
<b>V 122</b>	POKÓJ NAUCZYC.		17,4
<b>V 127</b>	POKÓJ NAUCZYC.		32,2
<b>V 129</b>	BIURO		16,2
<b>V 130</b>	BIURO		15,7
		<b>109,2</b>	<b>177,6</b>

**ZESPÓŁ ŻYWIENIA - parter**

<b>VI 110</b>	POM. SOCJALNE	9,1	
		<b>9,1</b>	

**ZESPÓŁ SANITARNY**

<b>VII 105 B</b>	POKÓJ	8,6	
<b>VII 106 A</b>	KORYTARZ	7,6	
<b>VII 106 B</b>	POM. SOCJALNE		4,8
<b>VII 106 C</b>	KORYTARZ	4,8	
<b>VII 106 D</b>	SCHOWEK	2,7	
<b>VII 106 E</b>	POKÓJ	8,5	
<b>VII 106 F</b>	POKÓJ	8,5	
<b>VII 107</b>	GABINET	10,2	
<b>VII 112 A</b>	BIURO		8,4
<b>VII 113</b>	BIURO		11,2
<b>VII 117</b>	ROZDZ. ELEKTRYCZNA		11,6
<b>VII 118</b>	BIURO	9,3	
		<b>60,2</b>	<b>36,0</b>

rodzaj posadzki

Wykładzina  
dywanowa  
Bfl-s1.Tarkett  
Bfl-s1suma pow. /m<sup>2</sup>/  
parter + piętro

797,4

519,7

Projektuje się wymianę istniejących podłóg w piwnicy z wykładziny pcv i płytek pcv nie certyfikowanych na:

- Wykładzinę pcv tarkett o parametrach co najmniej:
 

Przeznaczenie wykładziny	Do biura, Do instytucji publicznych
Rodzaj wykładziny	Obiektowe
Kolor	Wg uznania Zamawiającego
Rozmiar	2 m
Trudnopalność	Bfl-s1
Grubość	2 mm
Miękkość	Dobra
Klasa użytkowa	Obiektowa - duże natężenie
Odporność na UV	Tak
Antystatyczność	Tak
Antypoślizgowość	R9
- Gres techniczny na zaprawie klejowej o parametrach co najmniej:
 

Grubość	8 mm
Antypoślizgowość	R10

## ZESTAWIENIE POMIESZCZEŃ powierzchnie podlegające wymianie

Nr pomieszczenia	Nazwa pomieszczenia	Posadzka projektowana /m <sup>2</sup> /	
		Tarkett Bfl-s1	Gres techniczny

### PIWNICE

<b>VIII 01</b>	MAGAZYN	29,3	
<b>VIII 01 A</b>	MAGAZYN SPORTOWY		7,5
<b>VIII 01 B</b>	MAGAZYN		25,7
<b>VIII 02</b>	MAGAZYN		18,0
<b>VIII 03</b>	MAGAZYN		56,1

VIII 04	MAGAZYN		8,9
VIII 05	MAGAZYN		17,3
VIII 06	MAGAZYN		27,5
VIII 07	MAGAZYN		56,5
VIII 08	MAGAZYN		9,1
VIII 09	MAGAZYN		9,2
VIII 10	MAGAZYN		56,5
VIII 11	ARCHIWUM		18,2
VIII 12	MAGAZYN		26,2
VIII 12 A	KOMUNIKACJA		4,5
VIII 15	KOMUNIKACJA		80,7
VIII 18	MAGAZYN		7,6
VIII 20	MAGAZYN		4,4
VIII 21	WARSZTAT		24,8
VIII 23	MAGAZYN	14,5	
VIII 27	MAGAZYN	17,3	
IX 05	MAGAZYN	29,6	
IX 06	MAGAZYN	14,7	
		<b>105,4</b>	<b>458,7</b>

rodzaj posadzki

suma pow. /m<sup>2</sup>/  
Piwnice

Tarkett Bfl-s1	Gres techniczny
<b>105,4</b>	<b>458,7</b>

## 7. UWAGI KOŃCOWE.

Roboty wykonane w ramach umowy winny spełniać wymogi przewidziane polskim Prawem Budowlanym. Całość Robót musi być wykonana z zachowaniem Polskich Norm przenoszących normy europejskie lub norm innych państw członkowskich Europejskiego Obszaru Gospodarczego przenoszących normy europejskie.

W przypadku braku Polskich Norm przenoszących normy europejskie lub norm innych państw członkowskich Europejskiego Obszaru Gospodarczego przenoszących normy europejskie uwzględnia się w kolejności:

- europejskie oceny techniczne, rozumiane jako udokumentowane oceny działania wyrobu budowlanego względem jego podstawowych cech, zgodnie z odpowiednim europejskim dokumentem oceny, w rozumieniu art. 2 pkt 12 rozporządzenia Parlamentu Europejskiego i Rady (UE) nr 305/2011 z dnia 9 marca 2011 r. ustanawiającego zharmonizowane warunki wprowadzania do obrotu wyrobów budowlanych i uchylającego dyrektywę Rady 89/106/EWG;
- wspólne specyfikacje techniczne;
- normy międzynarodowe;
- specyfikacje techniczne;

- inne systemy referencji technicznych ustanowionych przez europejskie organy normalizacyjne.

Projekt dopuszcza rozwiązania równoważne opisywanym. Wykonawca, który powołuje się na rozwiązania równoważne, jest obowiązany wykazać, że oferowane przez niego dostawy, usługi lub roboty budowlane spełniają wymagania określone przez Zamawiającego.

Zakres prowadzonych robót kwalifikuje się do charakteru robót remontowych.  
Nie przewiduje się wszczynania procedur formalno-prawnych.

**OPRACOWANIE:**

**mgr inż. Piotr Dylik**

upr. bud. do proj. w specj. konstr.-bud. :  
UAN-KZ-7210/311/89

.....

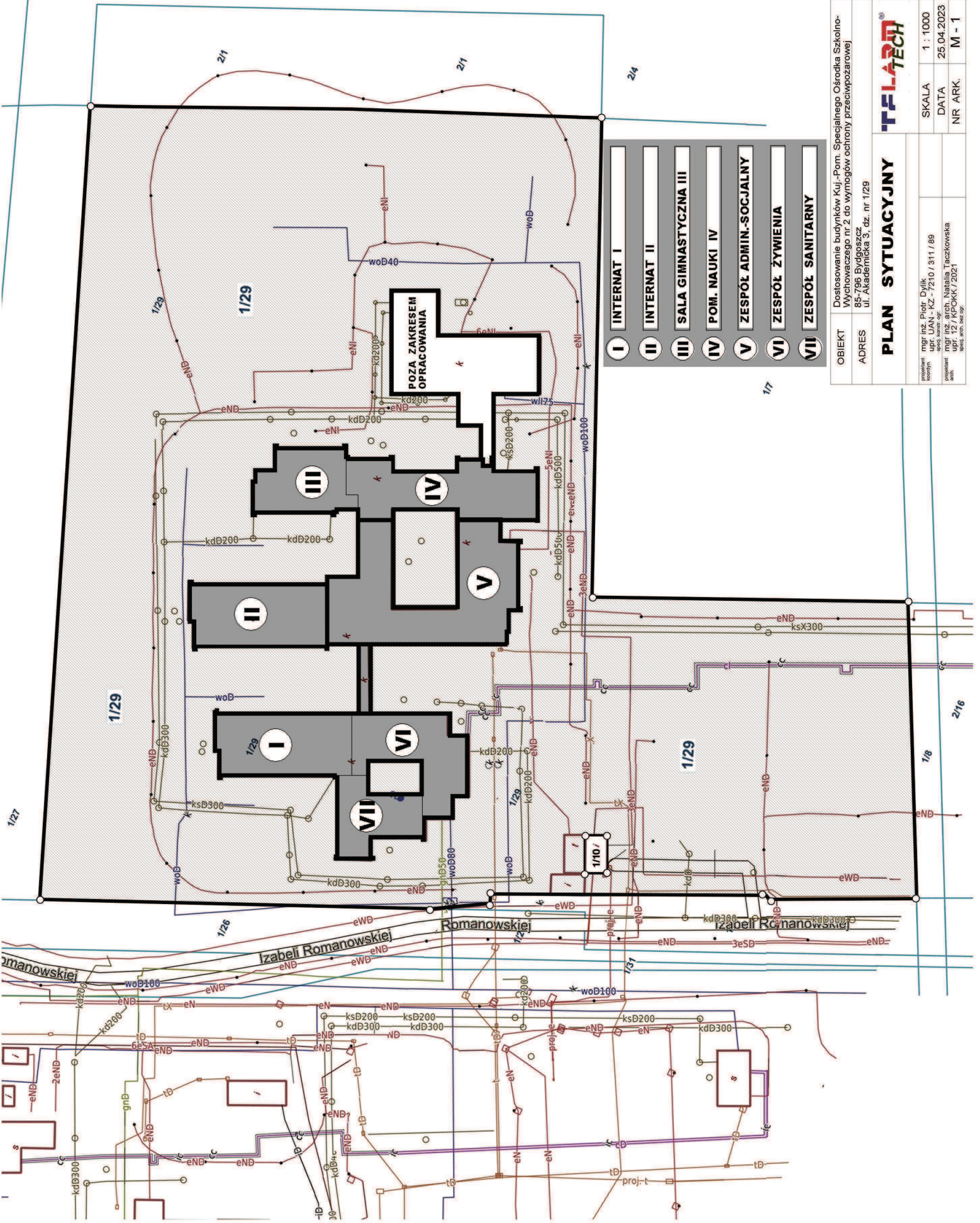
**mgr inż. arch. Natalia Taczkowska**

upr. bud. do proj. w specj. arch. bez ogr.:  
12/KPOKK/2021  
członek Izby Architektów RP – KP-0380

.....

## B. CZĘŚĆ GRAFICZNA.





- I INTERNAT I
- II INTERNAT II
- III SALA GIMNASTYCZNA III
- IV POM. NAUKI IV
- V ZESPÓŁ ADMIN.-SOCJALNY
- VI ZESPÓŁ ŻYWIENIA
- VII ZESPÓŁ SANITARNY

OBIEKT

ADRES

Dostosowanie budynków Kuj.-Pom. Specjalnego Ośrodka Szkolno-Wychowawczego nr 2 do wymogów ochrony przeciwpożarowej  
85-796 Bydgoszcz  
ul. Akademicka 3, dz. nr 1/29

PLAN SYTUACYJNY

mgr inż. Piotr Dylik  
upr. JAM - KZ - 7210 / 311 / 89

mgr inż. arch. Natalia Taczowska  
upr. 12 / KPOKK / 2021  
spec. arch. bud. ogp

SKALA

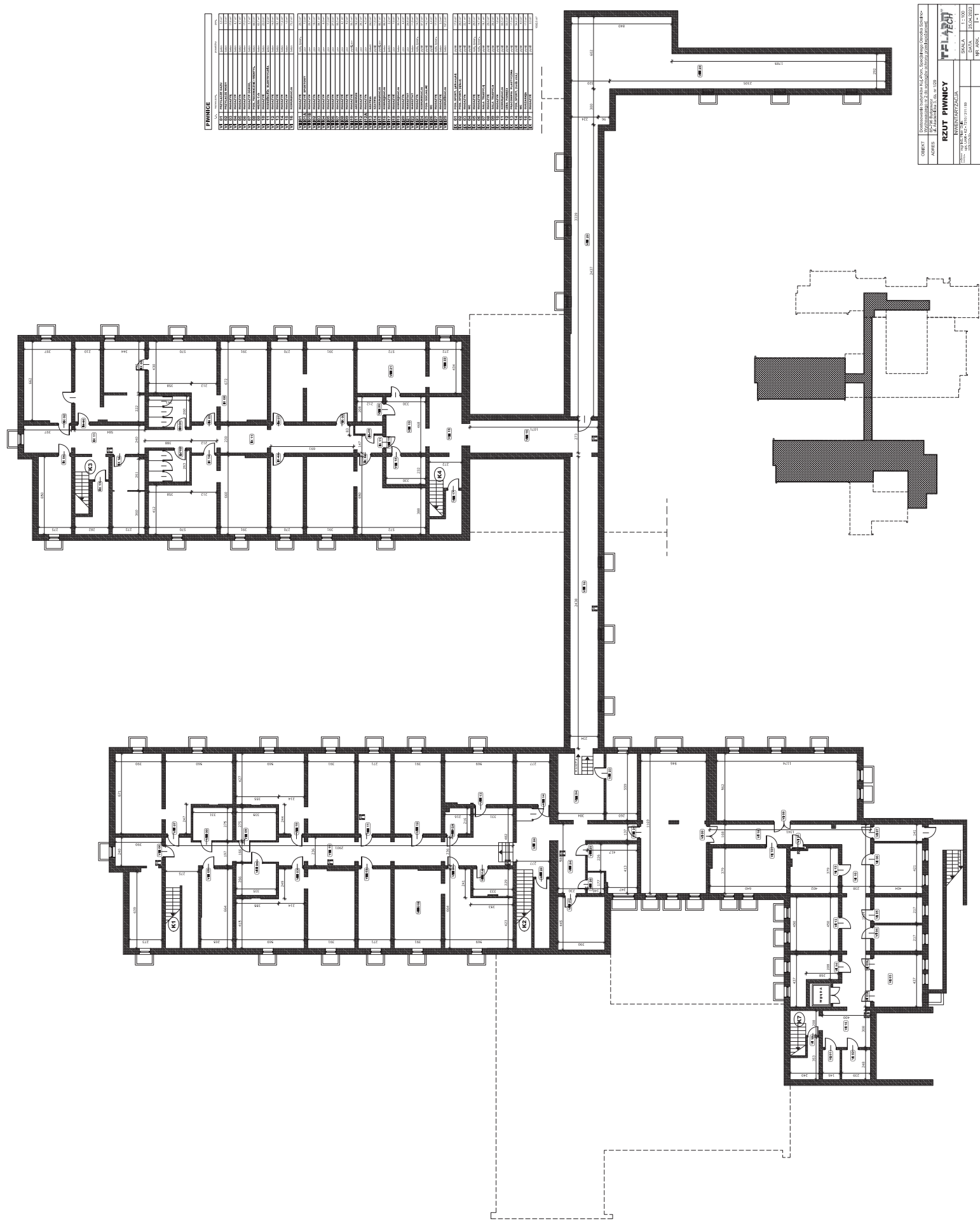
DATA

NR ARK.

1 : 1000  
25.04.2023  
M - 1







PIWNICE		Wzrost	Waga
1	1.1	1.70	65.00
2	1.2	1.70	65.00
3	1.3	1.70	65.00
4	1.4	1.70	65.00
5	1.5	1.70	65.00
6	1.6	1.70	65.00
7	1.7	1.70	65.00
8	1.8	1.70	65.00
9	1.9	1.70	65.00
10	2.0	1.70	65.00
11	2.1	1.70	65.00
12	2.2	1.70	65.00
13	2.3	1.70	65.00
14	2.4	1.70	65.00
15	2.5	1.70	65.00
16	2.6	1.70	65.00
17	2.7	1.70	65.00
18	2.8	1.70	65.00
19	2.9	1.70	65.00
20	3.0	1.70	65.00
21	3.1	1.70	65.00
22	3.2	1.70	65.00
23	3.3	1.70	65.00
24	3.4	1.70	65.00
25	3.5	1.70	65.00
26	3.6	1.70	65.00
27	3.7	1.70	65.00
28	3.8	1.70	65.00
29	3.9	1.70	65.00
30	4.0	1.70	65.00
31	4.1	1.70	65.00
32	4.2	1.70	65.00
33	4.3	1.70	65.00
34	4.4	1.70	65.00
35	4.5	1.70	65.00
36	4.6	1.70	65.00
37	4.7	1.70	65.00
38	4.8	1.70	65.00
39	4.9	1.70	65.00
40	5.0	1.70	65.00
41	5.1	1.70	65.00
42	5.2	1.70	65.00
43	5.3	1.70	65.00
44	5.4	1.70	65.00
45	5.5	1.70	65.00
46	5.6	1.70	65.00
47	5.7	1.70	65.00
48	5.8	1.70	65.00
49	5.9	1.70	65.00
50	6.0	1.70	65.00
51	6.1	1.70	65.00
52	6.2	1.70	65.00
53	6.3	1.70	65.00
54	6.4	1.70	65.00
55	6.5	1.70	65.00
56	6.6	1.70	65.00
57	6.7	1.70	65.00
58	6.8	1.70	65.00
59	6.9	1.70	65.00
60	7.0	1.70	65.00
61	7.1	1.70	65.00
62	7.2	1.70	65.00
63	7.3	1.70	65.00
64	7.4	1.70	65.00
65	7.5	1.70	65.00
66	7.6	1.70	65.00
67	7.7	1.70	65.00
68	7.8	1.70	65.00
69	7.9	1.70	65.00
70	8.0	1.70	65.00
71	8.1	1.70	65.00
72	8.2	1.70	65.00
73	8.3	1.70	65.00
74	8.4	1.70	65.00
75	8.5	1.70	65.00
76	8.6	1.70	65.00
77	8.7	1.70	65.00
78	8.8	1.70	65.00
79	8.9	1.70	65.00
80	9.0	1.70	65.00
81	9.1	1.70	65.00
82	9.2	1.70	65.00
83	9.3	1.70	65.00
84	9.4	1.70	65.00
85	9.5	1.70	65.00
86	9.6	1.70	65.00
87	9.7	1.70	65.00
88	9.8	1.70	65.00
89	9.9	1.70	65.00
90	10.0	1.70	65.00
91	10.1	1.70	65.00
92	10.2	1.70	65.00
93	10.3	1.70	65.00
94	10.4	1.70	65.00
95	10.5	1.70	65.00
96	10.6	1.70	65.00
97	10.7	1.70	65.00
98	10.8	1.70	65.00
99	10.9	1.70	65.00
100	11.0	1.70	65.00

OBIEKT  
ADRES  
INWESTOR  
PROJEKTANT  
DATA  
Lp. k. 1

INWESTOR  
ADRES  
INWESTOR  
PROJEKTANT  
DATA  
Lp. k. 1

INWESTOR  
ADRES  
INWESTOR  
PROJEKTANT  
DATA  
Lp. k. 1

INWESTOR  
ADRES  
INWESTOR  
PROJEKTANT  
DATA  
Lp. k. 1

INWESTOR  
ADRES  
INWESTOR  
PROJEKTANT  
DATA  
Lp. k. 1

INWESTOR  
ADRES  
INWESTOR  
PROJEKTANT  
DATA  
Lp. k. 1

INWESTOR  
ADRES  
INWESTOR  
PROJEKTANT  
DATA  
Lp. k. 1

INWESTOR  
ADRES  
INWESTOR  
PROJEKTANT  
DATA  
Lp. k. 1

INWESTOR  
ADRES  
INWESTOR  
PROJEKTANT  
DATA  
Lp. k. 1

INWESTOR  
ADRES  
INWESTOR  
PROJEKTANT  
DATA  
Lp. k. 1

INWESTOR  
ADRES  
INWESTOR  
PROJEKTANT  
DATA  
Lp. k. 1

INWESTOR  
ADRES  
INWESTOR  
PROJEKTANT  
DATA  
Lp. k. 1

INWESTOR  
ADRES  
INWESTOR  
PROJEKTANT  
DATA  
Lp. k. 1

INWESTOR  
ADRES  
INWESTOR  
PROJEKTANT  
DATA  
Lp. k. 1

INWESTOR  
ADRES  
INWESTOR  
PROJEKTANT  
DATA  
Lp. k. 1



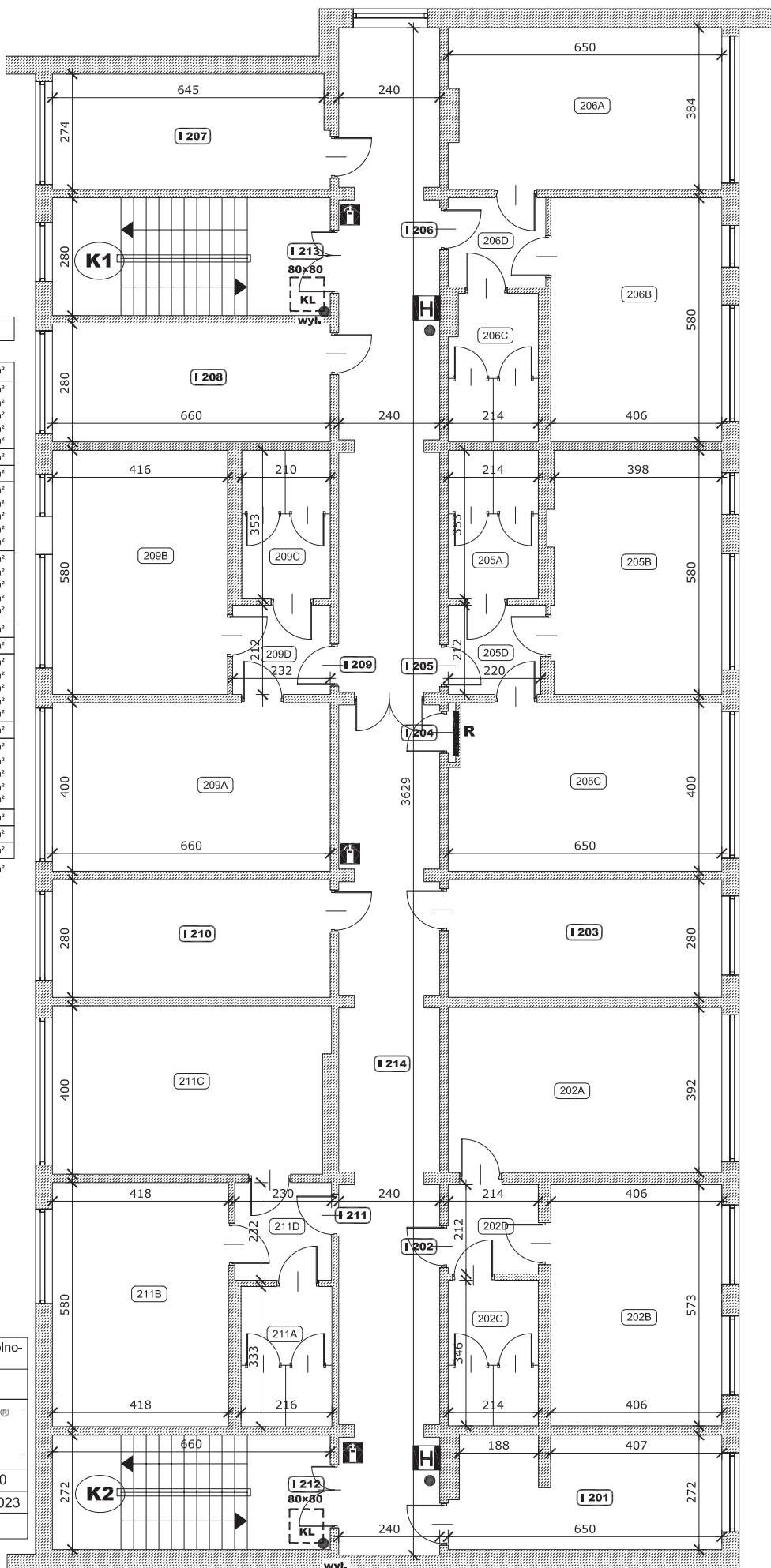


I

## INTERNAT I

## I piętro

L.p.	nazwa pom.	posadzka	pow.
I 201	ŚWIETLICA	panele	17,0 m <sup>2</sup>
I 202	JADALNIA		60,7 m <sup>2</sup>
202 A	POKÓJ ZABAW	wykt. dywan.	25,5 m <sup>2</sup>
202 B	JADALNIA	pvc	23,3 m <sup>2</sup>
202 C	ŁAZIENKA	plytki	7,4 m <sup>2</sup>
202 D	KORYTARZ	plytki	4,5 m <sup>2</sup>
I 203	ŚWIETLICA	wykt.dyw.	18,2 m <sup>2</sup>
I 204	ROZDZIELNIA ELEKTRYCZNA	bet.	0,2 m <sup>2</sup>
I 205	SYPIALNIA		60,6 m <sup>2</sup>
205 A	ŁAZIENKA	plytki	7,5 m <sup>2</sup>
205 B	SYPIALNIA	tarkett	23,0 m <sup>2</sup>
205 C	SYPIALNIA	tarkett	25,5 m <sup>2</sup>
205 D	KORYTARZ	tarkett	4,6 m <sup>2</sup>
I 206	SYPIALNIA		60,5 m <sup>2</sup>
206 A	SYPIALNIA	wykt.dyw.	24,6 m <sup>2</sup>
206 B	SYPIALNIA	wykt.dyw.	23,5 m <sup>2</sup>
206 C	ŁAZIENKA	plytki	7,5 m <sup>2</sup>
206 D	KORYTARZ	plytki	4,9 m <sup>2</sup>
I 207	ŚWIETLICA	panele	17,9 m <sup>2</sup>
I 208	ŚWIETLICA	panele	18,5 m <sup>2</sup>
I 209	SYPIALNIA		62,8 m <sup>2</sup>
209 A	SYPIALNIA	wykt. dywan.	26,4 m <sup>2</sup>
209 B	SYPIALNIA	wykt. dywan.	24,1 m <sup>2</sup>
209 C	ŁAZIENKA	plytki	7,4 m <sup>2</sup>
209 D	KORYTARZ	plytki	4,9 m <sup>2</sup>
I 210	ŚWIETLICA	pvc	18,5 m <sup>2</sup>
I 211	SYPIALNIA		62,6 m <sup>2</sup>
211 A	ŁAZIENKA	plytki	7,2 m <sup>2</sup>
211 B	SYPIALNIA	wykt. dywan.	24,2 m <sup>2</sup>
211 C	SYPIALNIA	wykt. dywan.	25,9 m <sup>2</sup>
211 D	KORYTARZ	tarkett	5,3 m <sup>2</sup>
I 212	KOMUNIKACJA	tarkett	5,3 m <sup>2</sup>
I 213	KOMUNIKACJA	tarkett	5,5 m <sup>2</sup>
I 214	KOMUNIKACJA	tarkett	86,5 m <sup>2</sup>

494,8 m<sup>2</sup>

OBIEKT	Dostosowanie budynków Kuj.-Pom. Specjalnego Ośrodka Szkolno-Wychowawczego nr 2 do wymogów ochrony przeciwpożarowej		
ADRES	85-796 Bydgoszcz ul. Akademicka 3, dz. nr 1/29		
RZUT PIĘTRA INTERNAT I		TELARD <sup>®</sup> TECH	
INWENTARYZACJA		SKALA	1 : 100
projektant koordyn.	mgr inż. Piotr Dylak upr. UAN - KZ - 7210 / 311 / 89	DATA	25.04.2023
	specj. konstr. ogr.	NR ARK.	I - 4

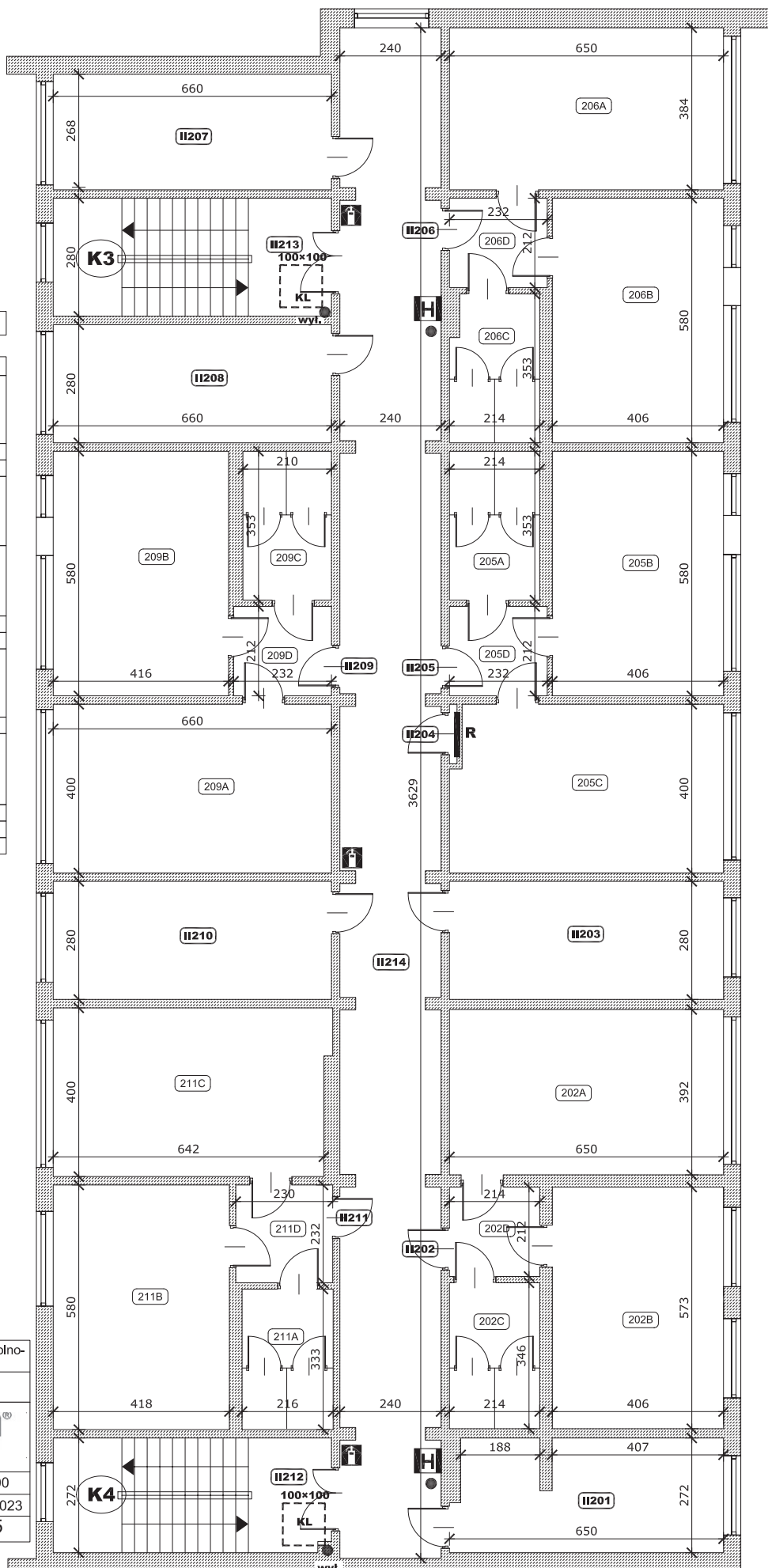


II

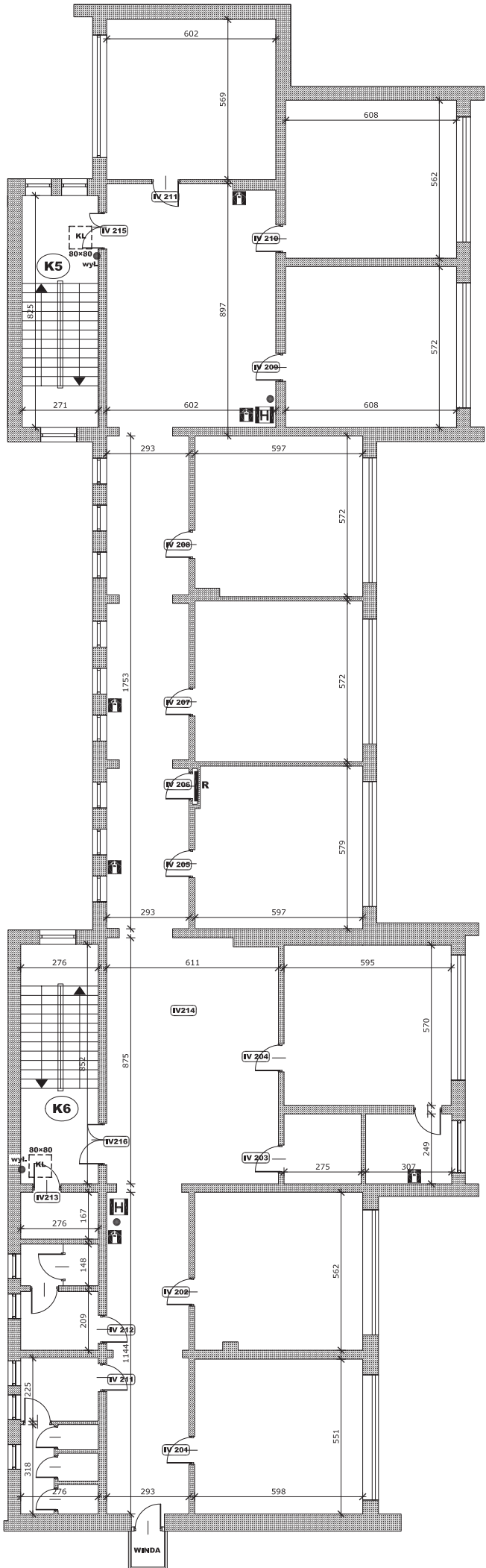
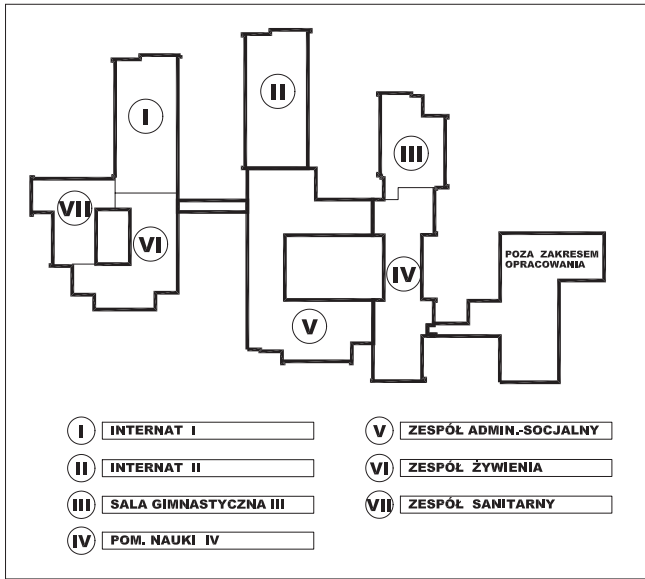
## INTERNAT II

## I piętro

L.p.	nazwa pom.	posadzka	pow.
II 201	POKÓJ WYCHOWAWCÓW	panele	16,9 m <sup>2</sup>
II 202	SALA ZAJĘĆ		60,7 m <sup>2</sup>
202 A	SALA ZAJĘĆ	pvc	25,5 m <sup>2</sup>
202 B	SALA ZAJĘĆ	pvc	23,3 m <sup>2</sup>
202 C	ŁAZIENKA	plytki	7,4 m <sup>2</sup>
202 D	KORYTARZ	tarkett	4,5 m <sup>2</sup>
II 203	ŚWIETLICA	wykl.dywan.	18,2 m <sup>2</sup>
II 204	ROZDZIELNIA ELEKTRYCZNA	bet.	0,2 m <sup>2</sup>
II 205	SYPIALNIA		61,4 m <sup>2</sup>
205 A	ŁAZIENKA	plytki	7,5 m <sup>2</sup>
205 B	SYPIALNIA	tarkett	23,5 m <sup>2</sup>
205 C	SYPIALNIA	tarkett	25,5 m <sup>2</sup>
205 D	KORYTARZ	tarkett	4,9 m <sup>2</sup>
II 206	SYPIALNIA		60,9 m <sup>2</sup>
206 A	SYPIALNIA	tarkett	25,0 m <sup>2</sup>
206 B	SYPIALNIA	tarkett	23,5 m <sup>2</sup>
206 C	ŁAZIENKA	plytki	7,5 m <sup>2</sup>
206 D	KORYTARZ	tarkett	4,9 m <sup>2</sup>
II 207	ŚWIETLICA	pvc	18,1 m <sup>2</sup>
II 208	ŚWIETLICA	wykl. dywan.	18,5 m <sup>2</sup>
II 209	SYPIALNIA		62,8 m <sup>2</sup>
209 A	SYPIALNIA	wykl. dywan.	26,4 m <sup>2</sup>
209 B	SYPIALNIA	wykl. dywan.	24,1 m <sup>2</sup>
209 C	ŁAZIENKA	plytki	7,4 m <sup>2</sup>
209 D	KORYTARZ	plytki	4,9 m <sup>2</sup>
II 210	ŚWIETLICA	wykl. dywan.	18,5 m <sup>2</sup>
II 211	SYPIALNIA		63,2 m <sup>2</sup>
211 A	ŁAZIENKA	plytki	7,2 m <sup>2</sup>
211 B	SYPIALNIA	tarkett	24,2 m <sup>2</sup>
211 C	SYPIALNIA	tarkett	26,5 m <sup>2</sup>
211 D	KORYTARZ	tarkett	5,3 m <sup>2</sup>
II 212	KOMUNIKACJA	tarkett	5,3 m <sup>2</sup>
II 213	KOMUNIKACJA	tarkett	5,5 m <sup>2</sup>
II 214	KOMUNIKACJA	tarkett	86,5 m <sup>2</sup>

496,7 m<sup>2</sup>

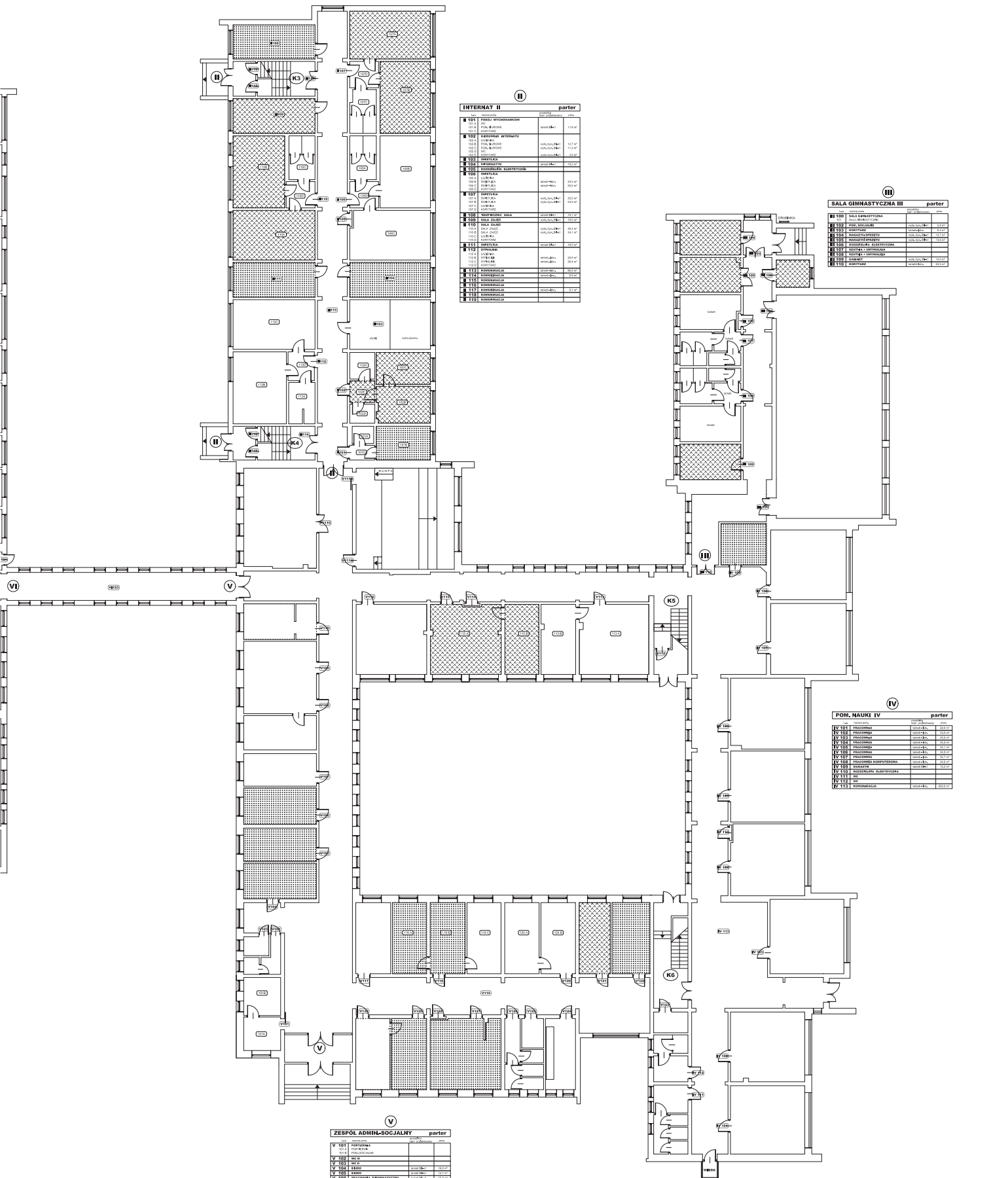
OBIEKT	Dostosowanie budynków Kuj.-Pom. Specjalnego Ośrodka Szkolno-Wychowawczego nr 2 do wymogów ochrony przeciwpożarowej		
ADRES	85-796 Bydgoszcz ul. Akademicka 3, dz. nr 1/29		
RZUT PIĘTRA INTERNAT II		INWENTARYZACJA	
projektant koordyn.	mgr inż. Piotr Dylak upr. UAN - KZ - 7210 / 311 / 89	SKALA	1 : 100
		DATA	25.04.2023
		NR ARK.	I - 5



POM. NAUKI IV		I piętro	
L.p.	nazwa pom.	posadzka	pow.
IV 201	EDUKACJA	wykl. dyw./parkiet	32,9 m <sup>2</sup>
IV 202	EDUKACJA	wykl. dyw./parkiet	33,6 m <sup>2</sup>
IV 203	POM. TECHNICZNE	pcv	6,8 m <sup>2</sup>
IV 204	PRACOWNIA	pcv	41,8 m <sup>2</sup>
IV 205	PRACOWNIA	parkiet	34,4 m <sup>2</sup>
IV 206	ROZDZIELNIA ELEKTRYCZNA	beton	0,2 m <sup>2</sup>
IV 207	SALA KATECHETYCZNA	parkiet	34,1 m <sup>2</sup>
IV 208	NAUCZANIE BLOKOWE	tarkett	34,1 m <sup>2</sup>
IV 209	NAUCZANIE BLOKOWE	tarkett	34,7 m <sup>2</sup>
IV 210	PRACOWNIA	tarkett	34,2 m <sup>2</sup>
IV 211	PRACOWNIA	tarkett	34,2 m <sup>2</sup>
IV 212	WC	plytki	15,1 m <sup>2</sup>
IV 213	WC	plytki	10,3 m <sup>2</sup>
IV 214	KOMUNIKACJA	tarkett	4,6 m <sup>2</sup>
IV 215	KOMUNIKACJA	tarkett	192,3 m <sup>2</sup>
IV 216	KOMUNIKACJA	tarkett	8,4 m <sup>2</sup>
			9,3 m <sup>2</sup>
			561,0 m <sup>2</sup>

OBIEKT	Dostosowanie budynków Kuj.-Pom. Specjalnego Ośrodka Szkolno-Wychowawczego nr 2 do wymogów ochrony przeciwpożarowej		
ADRES	85-796 Bydgoszcz ul. Akademicka 3, dz. nr 1/29		
RZUT PIĘTRA POM. NAUKI IV INWENTARYZACJA		TFLAR® TECH	
projektant mgr inż. Piotr Dylik	upr. UAN-KZ-7210 / 311 / 89 spec. konstr. ogp.	SKALA	1 : 100
		DATA	25.04.2023
		NR ARK.	I - 6



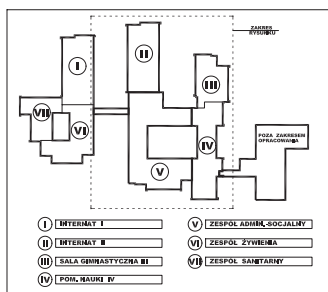


INTERNAT II parter		
II 101	PODAK WYKONAWCZY	11,10 m <sup>2</sup>
II 102	KUCHNIA	11,10 m <sup>2</sup>
II 103	KUCHNIA	11,10 m <sup>2</sup>
II 104	KUCHNIA	11,10 m <sup>2</sup>
II 105	KUCHNIA	11,10 m <sup>2</sup>
II 106	KUCHNIA	11,10 m <sup>2</sup>
II 107	KUCHNIA	11,10 m <sup>2</sup>
II 108	KUCHNIA	11,10 m <sup>2</sup>
II 109	KUCHNIA	11,10 m <sup>2</sup>
II 110	KUCHNIA	11,10 m <sup>2</sup>
II 111	KUCHNIA	11,10 m <sup>2</sup>
II 112	KUCHNIA	11,10 m <sup>2</sup>
II 113	KUCHNIA	11,10 m <sup>2</sup>
II 114	KUCHNIA	11,10 m <sup>2</sup>
II 115	KUCHNIA	11,10 m <sup>2</sup>
II 116	KUCHNIA	11,10 m <sup>2</sup>
II 117	KUCHNIA	11,10 m <sup>2</sup>
II 118	KUCHNIA	11,10 m <sup>2</sup>
II 119	KUCHNIA	11,10 m <sup>2</sup>
II 120	KUCHNIA	11,10 m <sup>2</sup>

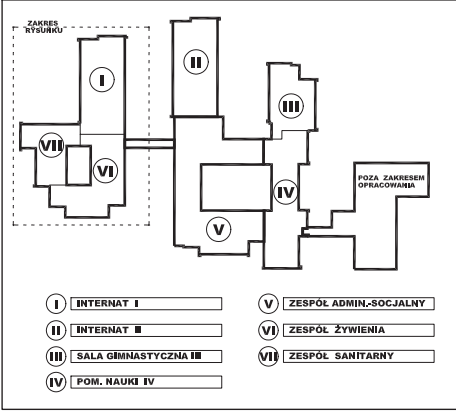
SALA GIMNASTYCZNA III parter		
III 100	SALA GIMNASTYCZNA	11,10 m <sup>2</sup>
III 101	SALA GIMNASTYCZNA	11,10 m <sup>2</sup>
III 102	SALA GIMNASTYCZNA	11,10 m <sup>2</sup>
III 103	SALA GIMNASTYCZNA	11,10 m <sup>2</sup>
III 104	SALA GIMNASTYCZNA	11,10 m <sup>2</sup>
III 105	SALA GIMNASTYCZNA	11,10 m <sup>2</sup>
III 106	SALA GIMNASTYCZNA	11,10 m <sup>2</sup>
III 107	SALA GIMNASTYCZNA	11,10 m <sup>2</sup>
III 108	SALA GIMNASTYCZNA	11,10 m <sup>2</sup>
III 109	SALA GIMNASTYCZNA	11,10 m <sup>2</sup>
III 110	SALA GIMNASTYCZNA	11,10 m <sup>2</sup>
III 111	SALA GIMNASTYCZNA	11,10 m <sup>2</sup>
III 112	SALA GIMNASTYCZNA	11,10 m <sup>2</sup>
III 113	SALA GIMNASTYCZNA	11,10 m <sup>2</sup>
III 114	SALA GIMNASTYCZNA	11,10 m <sup>2</sup>
III 115	SALA GIMNASTYCZNA	11,10 m <sup>2</sup>
III 116	SALA GIMNASTYCZNA	11,10 m <sup>2</sup>
III 117	SALA GIMNASTYCZNA	11,10 m <sup>2</sup>
III 118	SALA GIMNASTYCZNA	11,10 m <sup>2</sup>
III 119	SALA GIMNASTYCZNA	11,10 m <sup>2</sup>
III 120	SALA GIMNASTYCZNA	11,10 m <sup>2</sup>

POM. NAUKI IV parter		
IV 100	POM. NAUKI	11,10 m <sup>2</sup>
IV 101	POM. NAUKI	11,10 m <sup>2</sup>
IV 102	POM. NAUKI	11,10 m <sup>2</sup>
IV 103	POM. NAUKI	11,10 m <sup>2</sup>
IV 104	POM. NAUKI	11,10 m <sup>2</sup>
IV 105	POM. NAUKI	11,10 m <sup>2</sup>
IV 106	POM. NAUKI	11,10 m <sup>2</sup>
IV 107	POM. NAUKI	11,10 m <sup>2</sup>
IV 108	POM. NAUKI	11,10 m <sup>2</sup>
IV 109	POM. NAUKI	11,10 m <sup>2</sup>
IV 110	POM. NAUKI	11,10 m <sup>2</sup>
IV 111	POM. NAUKI	11,10 m <sup>2</sup>
IV 112	POM. NAUKI	11,10 m <sup>2</sup>
IV 113	POM. NAUKI	11,10 m <sup>2</sup>
IV 114	POM. NAUKI	11,10 m <sup>2</sup>
IV 115	POM. NAUKI	11,10 m <sup>2</sup>
IV 116	POM. NAUKI	11,10 m <sup>2</sup>
IV 117	POM. NAUKI	11,10 m <sup>2</sup>
IV 118	POM. NAUKI	11,10 m <sup>2</sup>
IV 119	POM. NAUKI	11,10 m <sup>2</sup>
IV 120	POM. NAUKI	11,10 m <sup>2</sup>

ZESPOL ADMIN-SOCJALNY parter		
V 100	PODAK WYKONAWCZY	11,10 m <sup>2</sup>
V 101	KUCHNIA	11,10 m <sup>2</sup>
V 102	KUCHNIA	11,10 m <sup>2</sup>
V 103	KUCHNIA	11,10 m <sup>2</sup>
V 104	KUCHNIA	11,10 m <sup>2</sup>
V 105	KUCHNIA	11,10 m <sup>2</sup>
V 106	KUCHNIA	11,10 m <sup>2</sup>
V 107	KUCHNIA	11,10 m <sup>2</sup>
V 108	KUCHNIA	11,10 m <sup>2</sup>
V 109	KUCHNIA	11,10 m <sup>2</sup>
V 110	KUCHNIA	11,10 m <sup>2</sup>
V 111	KUCHNIA	11,10 m <sup>2</sup>
V 112	KUCHNIA	11,10 m <sup>2</sup>
V 113	KUCHNIA	11,10 m <sup>2</sup>
V 114	KUCHNIA	11,10 m <sup>2</sup>
V 115	KUCHNIA	11,10 m <sup>2</sup>
V 116	KUCHNIA	11,10 m <sup>2</sup>
V 117	KUCHNIA	11,10 m <sup>2</sup>
V 118	KUCHNIA	11,10 m <sup>2</sup>
V 119	KUCHNIA	11,10 m <sup>2</sup>
V 120	KUCHNIA	11,10 m <sup>2</sup>
V 121	KUCHNIA	11,10 m <sup>2</sup>
V 122	KUCHNIA	11,10 m <sup>2</sup>
V 123	KUCHNIA	11,10 m <sup>2</sup>
V 124	KUCHNIA	11,10 m <sup>2</sup>
V 125	KUCHNIA	11,10 m <sup>2</sup>
V 126	KUCHNIA	11,10 m <sup>2</sup>
V 127	KUCHNIA	11,10 m <sup>2</sup>
V 128	KUCHNIA	11,10 m <sup>2</sup>
V 129	KUCHNIA	11,10 m <sup>2</sup>
V 130	KUCHNIA	11,10 m <sup>2</sup>
V 131	KUCHNIA	11,10 m <sup>2</sup>
V 132	KUCHNIA	11,10 m <sup>2</sup>
V 133	KUCHNIA	11,10 m <sup>2</sup>
V 134	KUCHNIA	11,10 m <sup>2</sup>
V 135	KUCHNIA	11,10 m <sup>2</sup>
V 136	KUCHNIA	11,10 m <sup>2</sup>
V 137	KUCHNIA	11,10 m <sup>2</sup>
V 138	KUCHNIA	11,10 m <sup>2</sup>
V 139	KUCHNIA	11,10 m <sup>2</sup>
V 140	KUCHNIA	11,10 m <sup>2</sup>
V 141	KUCHNIA	11,10 m <sup>2</sup>
V 142	KUCHNIA	11,10 m <sup>2</sup>
V 143	KUCHNIA	11,10 m <sup>2</sup>
V 144	KUCHNIA	11,10 m <sup>2</sup>
V 145	KUCHNIA	11,10 m <sup>2</sup>
V 146	KUCHNIA	11,10 m <sup>2</sup>
V 147	KUCHNIA	11,10 m <sup>2</sup>
V 148	KUCHNIA	11,10 m <sup>2</sup>
V 149	KUCHNIA	11,10 m <sup>2</sup>
V 150	KUCHNIA	11,10 m <sup>2</sup>
V 151	KUCHNIA	11,10 m <sup>2</sup>
V 152	KUCHNIA	11,10 m <sup>2</sup>
V 153	KUCHNIA	11,10 m <sup>2</sup>
V 154	KUCHNIA	11,10 m <sup>2</sup>
V 155	KUCHNIA	11,10 m <sup>2</sup>
V 156	KUCHNIA	11,10 m <sup>2</sup>
V 157	KUCHNIA	11,10 m <sup>2</sup>
V 158	KUCHNIA	11,10 m <sup>2</sup>
V 159	KUCHNIA	11,10 m <sup>2</sup>
V 160	KUCHNIA	11,10 m <sup>2</sup>
V 161	KUCHNIA	11,10 m <sup>2</sup>
V 162	KUCHNIA	11,10 m <sup>2</sup>
V 163	KUCHNIA	11,10 m <sup>2</sup>
V 164	KUCHNIA	11,10 m <sup>2</sup>
V 165	KUCHNIA	11,10 m <sup>2</sup>
V 166	KUCHNIA	11,10 m <sup>2</sup>
V 167	KUCHNIA	11,10 m <sup>2</sup>
V 168	KUCHNIA	11,10 m <sup>2</sup>
V 169	KUCHNIA	11,10 m <sup>2</sup>
V 170	KUCHNIA	11,10 m <sup>2</sup>
V 171	KUCHNIA	11,10 m <sup>2</sup>
V 172	KUCHNIA	11,10 m <sup>2</sup>
V 173	KUCHNIA	11,10 m <sup>2</sup>
V 174	KUCHNIA	11,10 m <sup>2</sup>
V 175	KUCHNIA	11,10 m <sup>2</sup>
V 176	KUCHNIA	11,10 m <sup>2</sup>
V 177	KUCHNIA	11,10 m <sup>2</sup>
V 178	KUCHNIA	11,10 m <sup>2</sup>
V 179	KUCHNIA	11,10 m <sup>2</sup>
V 180	KUCHNIA	11,10 m <sup>2</sup>
V 181	KUCHNIA	11,10 m <sup>2</sup>
V 182	KUCHNIA	11,10 m <sup>2</sup>
V 183	KUCHNIA	11,10 m <sup>2</sup>
V 184	KUCHNIA	11,10 m <sup>2</sup>
V 185	KUCHNIA	11,10 m <sup>2</sup>
V 186	KUCHNIA	11,10 m <sup>2</sup>
V 187	KUCHNIA	11,10 m <sup>2</sup>
V 188	KUCHNIA	11,10 m <sup>2</sup>
V 189	KUCHNIA	11,10 m <sup>2</sup>
V 190	KUCHNIA	11,10 m <sup>2</sup>
V 191	KUCHNIA	11,10 m <sup>2</sup>
V 192	KUCHNIA	11,10 m <sup>2</sup>
V 193	KUCHNIA	11,10 m <sup>2</sup>
V 194	KUCHNIA	11,10 m <sup>2</sup>
V 195	KUCHNIA	11,10 m <sup>2</sup>
V 196	KUCHNIA	11,10 m <sup>2</sup>
V 197	KUCHNIA	11,10 m <sup>2</sup>
V 198	KUCHNIA	11,10 m <sup>2</sup>
V 199	KUCHNIA	11,10 m <sup>2</sup>
V 200	KUCHNIA	11,10 m <sup>2</sup>







INTERNAT I parter			
Lp.	nazwa pom.	powierzchnia	pow.
I 101	POM. WYCHOWAWCZY		
I 102	POM. BIEROCIE		
I 103	KORYTARZ	wyśr. dyw. BB-1	11,8 m <sup>2</sup>
I 104	SYPIALNIA (4x pościel)		
I 105	ŁAZIENKA	wyśr. dyw. BB-1	12,9 m <sup>2</sup>
I 106	POM. GOSPOD.		
I 107	POM. GOSPOD.	wyśr. dyw. BB-1	11,2 m <sup>2</sup>
I 108	KORYTARZ		
I 109	ŚWIETLICA	wyśr. dyw. BB-1	20,0 m <sup>2</sup>
I 110	ŚWIETLICA		
I 111	KORNIENIOWA	wyśr. dyw. BB-1	19,2 m <sup>2</sup>
I 112	SYPIALNIA		
I 113	ŁAZIENKA		
I 114	SYPIALNIA		
I 115	SYPIALNIA		
I 116	SYPIALNIA		
I 117	SYPIALNIA		
I 118	SYPIALNIA		
I 119	SYPIALNIA		
I 120	SYPIALNIA		
I 121	SYPIALNIA		
I 122	SYPIALNIA		
I 123	SYPIALNIA		
I 124	SYPIALNIA		
I 125	SYPIALNIA		
I 126	SYPIALNIA		
I 127	SYPIALNIA		
I 128	SYPIALNIA		
I 129	SYPIALNIA		
I 130	SYPIALNIA		
I 131	SYPIALNIA		
I 132	SYPIALNIA		
I 133	SYPIALNIA		
I 134	SYPIALNIA		
I 135	SYPIALNIA		
I 136	SYPIALNIA		
I 137	SYPIALNIA		
I 138	SYPIALNIA		
I 139	SYPIALNIA		
I 140	SYPIALNIA		
I 141	SYPIALNIA		
I 142	SYPIALNIA		
I 143	SYPIALNIA		
I 144	SYPIALNIA		
I 145	SYPIALNIA		
I 146	SYPIALNIA		
I 147	SYPIALNIA		
I 148	SYPIALNIA		
I 149	SYPIALNIA		
I 150	SYPIALNIA		
I 151	SYPIALNIA		
I 152	SYPIALNIA		
I 153	SYPIALNIA		
I 154	SYPIALNIA		
I 155	SYPIALNIA		
I 156	SYPIALNIA		
I 157	SYPIALNIA		
I 158	SYPIALNIA		
I 159	SYPIALNIA		
I 160	SYPIALNIA		
I 161	SYPIALNIA		
I 162	SYPIALNIA		
I 163	SYPIALNIA		
I 164	SYPIALNIA		
I 165	SYPIALNIA		
I 166	SYPIALNIA		
I 167	SYPIALNIA		
I 168	SYPIALNIA		
I 169	SYPIALNIA		
I 170	SYPIALNIA		
I 171	SYPIALNIA		
I 172	SYPIALNIA		
I 173	SYPIALNIA		
I 174	SYPIALNIA		
I 175	SYPIALNIA		
I 176	SYPIALNIA		
I 177	SYPIALNIA		
I 178	SYPIALNIA		
I 179	SYPIALNIA		
I 180	SYPIALNIA		
I 181	SYPIALNIA		
I 182	SYPIALNIA		
I 183	SYPIALNIA		
I 184	SYPIALNIA		
I 185	SYPIALNIA		
I 186	SYPIALNIA		
I 187	SYPIALNIA		
I 188	SYPIALNIA		
I 189	SYPIALNIA		
I 190	SYPIALNIA		
I 191	SYPIALNIA		
I 192	SYPIALNIA		
I 193	SYPIALNIA		
I 194	SYPIALNIA		
I 195	SYPIALNIA		
I 196	SYPIALNIA		
I 197	SYPIALNIA		
I 198	SYPIALNIA		
I 199	SYPIALNIA		
I 200	SYPIALNIA		
I 201	SYPIALNIA		
I 202	SYPIALNIA		
I 203	SYPIALNIA		
I 204	SYPIALNIA		
I 205	SYPIALNIA		
I 206	SYPIALNIA		
I 207	SYPIALNIA		
I 208	SYPIALNIA		
I 209	SYPIALNIA		
I 210	SYPIALNIA		
I 211	SYPIALNIA		
I 212	SYPIALNIA		
I 213	SYPIALNIA		
I 214	SYPIALNIA		
I 215	SYPIALNIA		
I 216	SYPIALNIA		
I 217	SYPIALNIA		
I 218	SYPIALNIA		
I 219	SYPIALNIA		
I 220	SYPIALNIA		
I 221	SYPIALNIA		
I 222	SYPIALNIA		
I 223	SYPIALNIA		
I 224	SYPIALNIA		
I 225	SYPIALNIA		
I 226	SYPIALNIA		
I 227	SYPIALNIA		
I 228	SYPIALNIA		
I 229	SYPIALNIA		
I 230	SYPIALNIA		
I 231	SYPIALNIA		
I 232	SYPIALNIA		
I 233	SYPIALNIA		
I 234	SYPIALNIA		
I 235	SYPIALNIA		
I 236	SYPIALNIA		
I 237	SYPIALNIA		
I 238	SYPIALNIA		
I 239	SYPIALNIA		
I 240	SYPIALNIA		
I 241	SYPIALNIA		
I 242	SYPIALNIA		
I 243	SYPIALNIA		
I 244	SYPIALNIA		
I 245	SYPIALNIA		
I 246	SYPIALNIA		
I 247	SYPIALNIA		
I 248	SYPIALNIA		
I 249	SYPIALNIA		
I 250	SYPIALNIA		
I 251	SYPIALNIA		
I 252	SYPIALNIA		
I 253	SYPIALNIA		
I 254	SYPIALNIA		
I 255	SYPIALNIA		
I 256	SYPIALNIA		
I 257	SYPIALNIA		
I 258	SYPIALNIA		
I 259	SYPIALNIA		
I 260	SYPIALNIA		
I 261	SYPIALNIA		
I 262	SYPIALNIA		
I 263	SYPIALNIA		
I 264	SYPIALNIA		
I 265	SYPIALNIA		
I 266	SYPIALNIA		
I 267	SYPIALNIA		
I 268	SYPIALNIA		
I 269	SYPIALNIA		
I 270	SYPIALNIA		
I 271	SYPIALNIA		
I 272	SYPIALNIA		
I 273	SYPIALNIA		
I 274	SYPIALNIA		
I 275	SYPIALNIA		
I 276	SYPIALNIA		
I 277	SYPIALNIA		
I 278	SYPIALNIA		
I 279	SYPIALNIA		
I 280	SYPIALNIA		
I 281	SYPIALNIA		
I 282	SYPIALNIA		
I 283	SYPIALNIA		
I 284	SYPIALNIA		
I 285	SYPIALNIA		
I 286	SYPIALNIA		
I 287	SYPIALNIA		
I 288	SYPIALNIA		
I 289	SYPIALNIA		
I 290	SYPIALNIA		
I 291	SYPIALNIA		
I 292	SYPIALNIA		
I 293	SYPIALNIA		
I 294	SYPIALNIA		
I 295	SYPIALNIA		
I 296	SYPIALNIA		
I 297	SYPIALNIA		
I 298	SYPIALNIA		
I 299	SYPIALNIA		
I 300	SYPIALNIA		
I 301	SYPIALNIA		
I 302	SYPIALNIA		
I 303	SYPIALNIA		
I 304	SYPIALNIA		
I 305	SYPIALNIA		
I 306	SYPIALNIA		
I 307	SYPIALNIA		
I 308	SYPIALNIA		
I 309	SYPIALNIA		
I 310	SYPIALNIA		
I 311	SYPIALNIA		
I 312	SYPIALNIA		
I 313	SYPIALNIA		
I 314	SYPIALNIA		
I 315	SYPIALNIA		
I 316	SYPIALNIA		
I 317	SYPIALNIA		
I 318	SYPIALNIA		
I 319	SYPIALNIA		
I 320	SYPIALNIA		
I 321	SYPIALNIA		
I 322	SYPIALNIA		
I 323	SYPIALNIA		
I 324	SYPIALNIA		
I 325	SYPIALNIA		
I 326	SYPIALNIA		
I 327	SYPIALNIA		
I 328	SYPIALNIA		
I 329	SYPIALNIA		
I 330	SYPIALNIA		
I 331	SYPIALNIA		
I 332	SYPIALNIA		
I 333	SYPIALNIA		
I 334	SYPIALNIA		
I 335	SYPIALNIA		
I 336	SYPIALNIA		
I 337	SYPIALNIA		
I 338	SYPIALNIA		
I 339	SYPIALNIA		
I 340	SYPIALNIA		
I 341	SYPIALNIA		
I 342	SYPIALNIA		
I 343	SYPIALNIA		
I 344	SYPIALNIA		
I 345	SYPIALNIA		
I 346	SYPIALNIA		
I 347	SYPIALNIA		
I 348	SYPIALNIA		
I 349	SYPIALNIA		
I 350	SYPIALNIA		
I 351	SYPIALNIA		
I 352	SYPIALNIA		
I 353	SYPIALNIA		
I 354	SYPIALNIA		
I 355	SYPIALNIA		
I 356	SYPIALNIA		
I 357	SYPIALNIA		
I 358	SYPIALNIA		
I 359	SYPIALNIA		
I 360	SYPIALNIA		
I 361	SYPIALNIA		
I 362	SYPIALNIA		
I 363	SYPIALNIA		
I 364	SYPIALNIA		
I 365	SYPIALNIA		
I 366	SYPIALNIA		
I 367	SYPIALNIA		
I 368	SYPIALNIA		
I 369	SYPIALNIA		
I 370	SYPIALNIA		
I 371	SYPIALNIA		
I 372	SYPIALNIA		
I 373	SYPIALNIA		
I 374	SYPIALNIA		
I 375	SYPIALNIA		
I 376	SYPIALNIA		
I 377	SYPIALNIA		
I 378	SYPIALNIA		
I 379	SYPIALNIA		
I 380	SYPIALNIA		
I 381	SYPIALNIA		
I 382	SYPIALNIA		
I 383	SYPIALNIA		
I 384	SYPIALNIA		
I 385	SYPIALNIA		
I 386	SYPIALNIA		
I 387	SYPIALNIA		
I 388	SYPIALNIA		
I 389	SYPIALNIA		
I 390	SYPIALNIA		
I 391	SYPIALNIA		
I 392	SYPIALNIA		
I 393	SYPIALNIA		
I 394	SYPIALNIA		
I 395	SYPIALNIA		
I 396	SYPIALNIA		
I 397	SYPIALNIA		
I 398	SYPIALNIA		
I 399	SYPIALNIA		
I 400	SYPIALNIA		
I 401	SYPIALNIA		
I 402	SYPIALNIA		
I 403	SYPIALNIA		
I 404	SYPIALNIA		
I 405	SYPIALNIA		
I 406	SYPIALNIA		
I 407	SYPIALNIA		
I 408	SYPIALNIA		
I 409	SYPIALNIA		
I 410	SYPIALNIA		
I 411	SYPIALNIA		
I 412	SYPIALNIA		
I 413	SYPIALNIA		
I 414	SYPIALNIA		
I 415	SYPIALNIA		
I 416	SYPIALNIA		
I 417	SYPIALNIA		
I 418	SYPIALNIA		
I 419	SYPIALNIA		
I 420	SYPIALNIA		
I 421	SYPIALNIA		
I 422	SYPIALNIA		
I 423	SYPIALNIA		
I 424	SYPIALNIA		
I 425	SYPIALNIA		
I 426	SYPIALNIA		
I 427	SYPIALNIA		
I 428	SYPIALNIA		
I 429	SYPIALNIA		
I 430	SYPIALNIA		
I 431	SYPIALNIA		
I 432	SYPIALNIA		
I 433	SYPIALNIA		
I 434	SYPIALNIA		
I 435	SYPIALNIA		
I 436	SYPIALNIA		
I 437	SYPIALNIA		
I 438	SYPIALNIA		
I 439	SYPIALNIA		
I 440	SYPIALNIA		
I 441	SYPIALNIA		
I 442	SYPIALNIA		
I 443	SYPIALNIA		
I 444	SYPIALNIA		
I 445	SYPIALNIA		
I 446	SYPIALNIA		
I 447	SYPIALNIA		
I 448	SYPIALNIA		
I 449	SYPIALNIA		
I 450	SYPIALNIA		
I 451	SYPIALNIA		
I 452	SYPIALNIA		
I 453	SYPIALNIA		
I 454	SYPIALNIA		
I 455	SYPIALNIA		
I 456	SYPIALNIA		
I 457	SYPIALNIA		
I 458	SYPIALNIA		
I 459	SYPIALNIA		
I 460	SYPIALNIA		
I 461	SYPIALNIA		
I 462	SYPIALNIA		
I 463	SYPIALNIA		
I 464	SYPIALNIA		
I 465	SYPIALNIA		
I 466	SYPIALNIA		
I 467	SYPIALNIA		
I 468	SYPIALNIA		
I 469	SYPIALNIA		
I 470	SYPIALNIA		
I 471	SYPIALNIA		
I 472	SYPIALNIA		
I 473	SYPIALNIA		
I 474	SYPIALNIA		
I 475	SYPIALNIA		
I 476	SYPIALNIA		
I 477	SYPIALNIA		
I 478	SYPIALNIA		
I 479	SYPIALNIA		
I 480	SYPIALNIA		
I 481	SYPIALNIA		
I 482	SYPIALNIA		
I 483	SYPIALNIA		
I 484	SYPIALNIA		
I 485	SYPIALNIA		
I 486	SYPIALNIA		
I 487	SYPIALNIA		
I 488	SYPIALNIA		
I 489	SYPIALNIA		
I 490	SYPIALNIA		
I 491	SYPIALNIA		
I 492	SYPIALNIA		
I 493	SYPIALNIA		
I 494	SYPIALNIA		
I 495	SYPIALNIA		
I 496	SYPIALNIA		
I 497	SYPIALNIA		
I 498	SYPIALNIA		
I 499	SYPIALNIA		
I 500	SYPIALNIA		
I 501	SYPIALNIA		
I			

I

## INTERNAT I

## I piętro

L.p.	nazwa pom.	posadzka stan projektowany	pow.
I 201	ŚWIETLICA	tarkett Bfl-s1	17,0 m <sup>2</sup>
I 202	JADALNIA		
202 A	POKÓJ ZABAW	wykl. dyw. Bfl-s1	25,5 m <sup>2</sup>
202 B	JADALNIA	tarkett Bfl-s1	23,3 m <sup>2</sup>
202 C	ŁAZIENKA		
202 D	KORYTARZ		
I 203	ŚWIETLICA		
I 204	ROZDZIELNIA ELEKTRYCZNA		
I 205	SYPIALNIA		
205 A	ŁAZIENKA	tarkett - Istn.	23,0 m <sup>2</sup>
205 B	SYPIALNIA	tarkett - Istn.	25,5 m <sup>2</sup>
205 C	SYPIALNIA	tarkett - Istn.	4,6 m <sup>2</sup>
205 D	KORYTARZ		
I 206	SYPIALNIA		
206 A	SYPIALNIA	wykl. dyw. Bfl-s1	24,6 m <sup>2</sup>
206 B	SYPIALNIA	wykl. dyw. Bfl-s1	23,5 m <sup>2</sup>
206 C	ŁAZIENKA		
206 D	KORYTARZ		
I 207	ŚWIETLICA	tarkett Bfl-s1	17,9 m <sup>2</sup>
I 208	ŚWIETLICA	tarkett Bfl-s1	18,5 m <sup>2</sup>
I 209	SYPIALNIA		
209 A	SYPIALNIA	wykl. dyw. Bfl-s1	26,4 m <sup>2</sup>
209 B	SYPIALNIA	wykl. dyw. Bfl-s1	24,1 m <sup>2</sup>
209 C	ŁAZIENKA		
209 D	KORYTARZ		
I 210	ŚWIETLICA	tarkett Bfl-s1	18,5 m <sup>2</sup>
I 211	SYPIALNIA		
211 A	ŁAZIENKA		
211 B	SYPIALNIA		
211 C	SYPIALNIA	tarkett - Istn.	5,3 m <sup>2</sup>
211 D	KORYTARZ		
I 212	KOMUNIKACJA	tarkett - Istn.	5,3 m <sup>2</sup>
I 213	KOMUNIKACJA	tarkett - Istn.	5,5 m <sup>2</sup>
I 214	KOMUNIKACJA	tarkett - Istn.	86,5 m <sup>2</sup>

KL

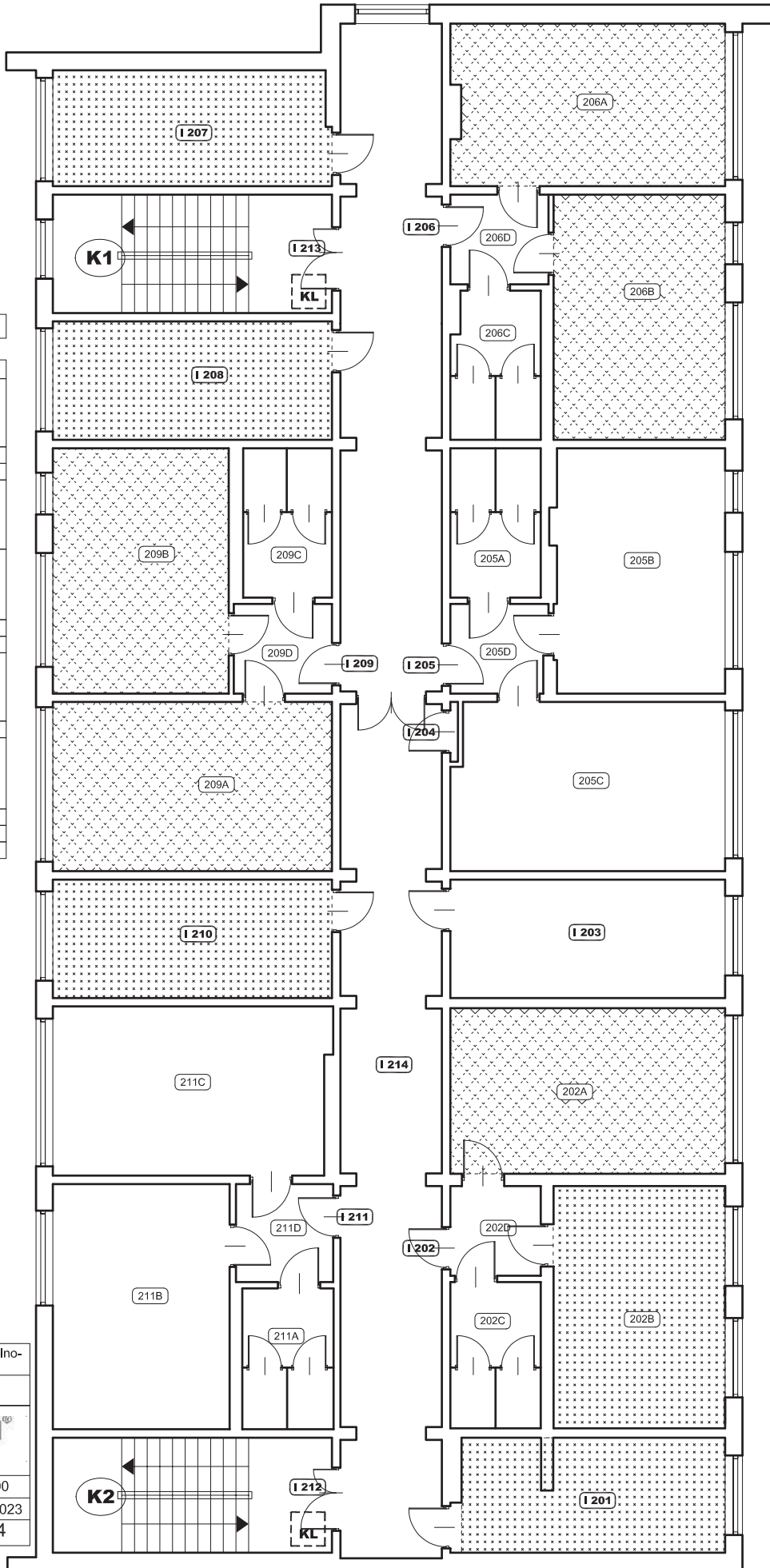
wymiana klap dymowych na istniejących  
podstawach dachowych, bez zmiany  
gabarytów otworów w stropach



tarkett Bfl-s1

wykl. dyw. Bfl-s1

OBJEKT	Dostosowanie budynków Kuj.-Pom. Specjalnego Ośrodka Szkolno-Wychowawczego nr 2 do wymogów ochrony przeciwpożarowej		
ADRES	85-796 Bydgoszcz ul. Akademicka 3, dz. nr 1/29		
<b>RZUT PIĘTRA</b> <b>INTERNAT I</b>		<b>TALARM®</b>	
DYSPOZYCJE PROJEKTOWE		SKALA	1 : 100
projektant koordyn.	mgr Inż. Piotr Dyllk upr. UAN - KZ - 7210 / 311 / 89	DATA	25.04.2023
specj. konstr. ogr.		NR ARK.	A - 4
projektant arch.	mgr Inż. arch. Natalia Taczowska upr. 12 / KP OKK / 2021		
specj. arch. bez ogr.			





## INTERNAT II

## I piętro

L.p.	nazwa pom.	posadzka stan. projektowany	pow.
<b>II 201</b>	<b>POKÓJ WYCHOWAWCÓW</b>	tarkett Bfl-s1	16,9 m <sup>2</sup>
<b>II 202</b>	<b>SALA ZAJĘĆ</b>		
202 A	SALA ZAJĘĆ	tarkett Bfl-s1	25,5 m <sup>2</sup>
202 B	SALA ZAJĘĆ	tarkett Bfl-s1	23,3 m <sup>2</sup>
202 C	ŁAZIENKA		
202 D	KORYTARZ	tarkett - istn.	4,5 m <sup>2</sup>
<b>II 203</b>	<b>ŚWIETLICA</b>	wykl. dyw. Bfl-s1	18,2 m <sup>2</sup>
<b>II 204</b>	<b>ROZDZIELNIA ELEKTRYCZNA</b>		0,2 m <sup>2</sup>
<b>II 205</b>	<b>SYPIALNIA</b>		
205 A	ŁAZIENKA	tarkett - istn.	23,5 m <sup>2</sup>
205 B	SYPIALNIA	tarkett - istn.	25,5 m <sup>2</sup>
205 C	SYPIALNIA	tarkett - istn.	4,9 m <sup>2</sup>
205 D	KORYTARZ		
<b>II 206</b>	<b>SYPIALNIA</b>		
206 A	SYPIALNIA	tarkett - istn.	25,0 m <sup>2</sup>
206 B	SYPIALNIA	tarkett - istn.	23,5 m <sup>2</sup>
206 C	ŁAZIENKA		
206 D	KORYTARZ	tarkett - istn.	4,9 m <sup>2</sup>
<b>II 207</b>	<b>ŚWIETLICA</b>		
<b>II 208</b>	<b>ŚWIETLICA</b>	wykl. dyw. Bfl-s1	18,5 m <sup>2</sup>
<b>II 209</b>	<b>SYPIALNIA</b>		
209 A	SYPIALNIA		
209 B	SYPIALNIA		
209 C	ŁAZIENKA		
209 D	KORYTARZ		
<b>II 210</b>	<b>ŚWIETLICA</b>	wykl. dyw. Bfl-s1	18,5 m <sup>2</sup>
<b>II 211</b>	<b>SYPIALNIA</b>		
211 A	ŁAZIENKA	tarkett - istn.	24,2 m <sup>2</sup>
211 B	SYPIALNIA	tarkett - istn.	26,5 m <sup>2</sup>
211 C	SYPIALNIA	tarkett - istn.	5,3 m <sup>2</sup>
211 D	KORYTARZ		
<b>II 212</b>	<b>KOMUNIKACJA</b>	tarkett - istn.	5,3 m <sup>2</sup>
<b>II 213</b>	<b>KOMUNIKACJA</b>	tarkett - istn.	5,5 m <sup>2</sup>
<b>II 214</b>	<b>KOMUNIKACJA</b>	tarkett - istn.	86,5 m <sup>2</sup>

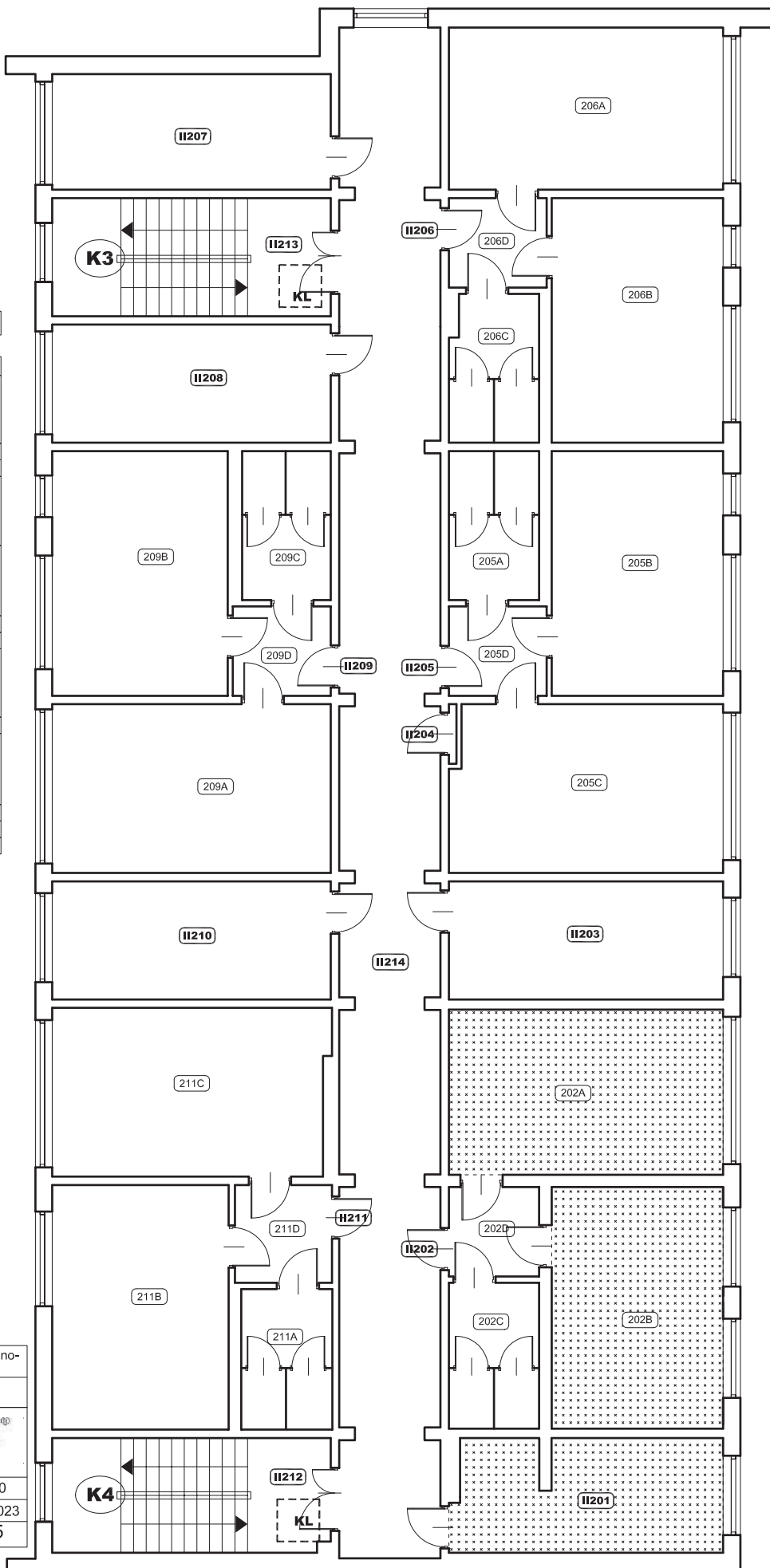


wymiana klap dymowych na istniejących podstawach dachowych, bez zmiany gabarytów otworów w stropach

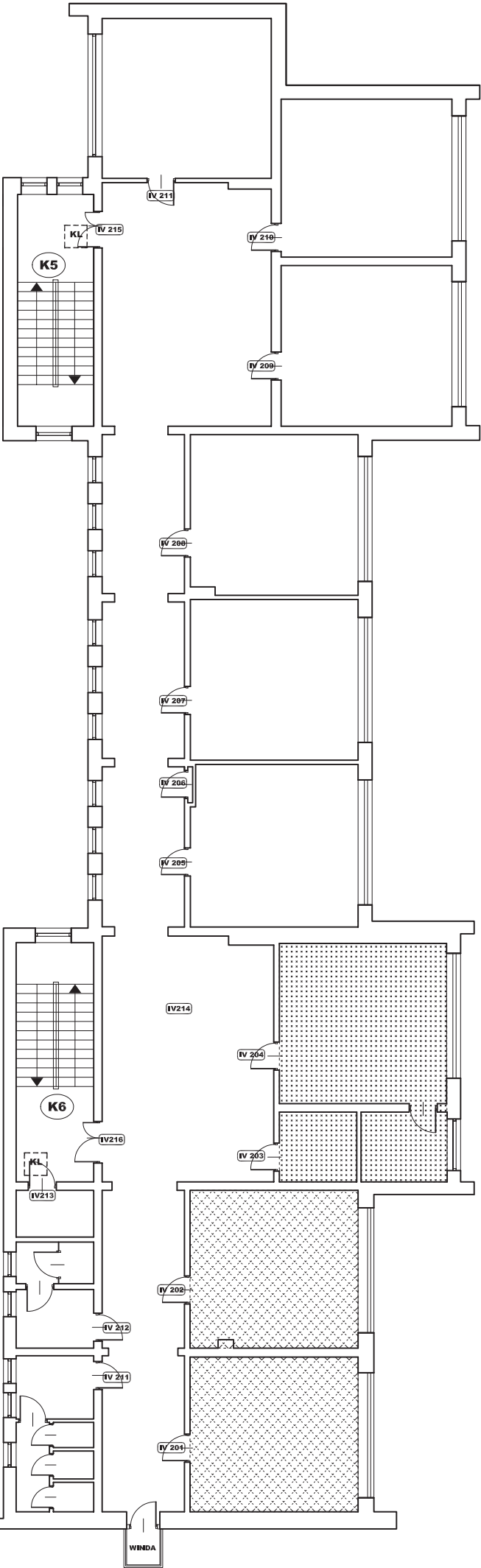


tarkett Bfl-s1

wykl. dyw. Bfl-s1



OBIEKT	Dostosowanie budynków Kuj.-Pom. Specjalnego Ośrodka Szkolno-Wychowawczego nr 2 do wymogów ochrony przeciwpożarowej		
ADRES	85-796 Bydgoszcz ul. Akademicka 3, dz. nr 1/29		
<b>RZUT PIĘTRA INTERNAT II</b>		<b>TELARZ TECH</b>	
DYSPOZYCJE PROJEKTOWE			
projektant koordyn.	mgr Inż. Piotr Dylik upr. UAN - KZ - 7210 / 311 / 89 specj. konstr. ogr.	SKALA	1 : 100
projektant arch.	mgr Inż. arch. Natalia Taczowska upr. 12 / KPOKK / 2021 specj. arch. bez ogr.	DATA	25.04.2023
		NR ARK.	A - 5



IV

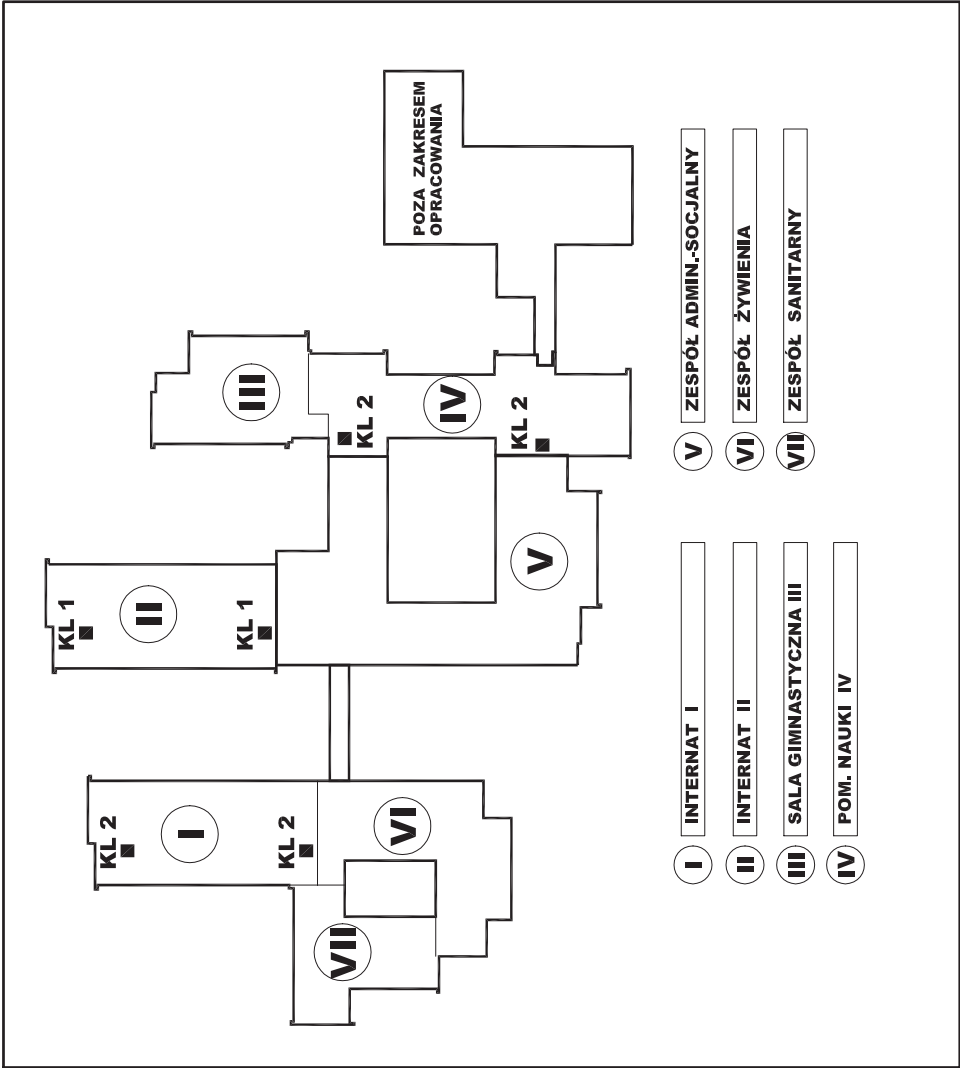
POM. NAUKI IV I piętro			
Lp.	nazwa pom.	posadzka stan projektowany	pow.
IV 201	EDUKACJA	wykl. dyw. Bł-s1	32,9 m²
IV 202	EDUKACJA	wykl. dyw. Bł-s1	33,6 m²
IV 203	POM. TECHNICZNE	tarkett Bł-s1	6,6 m²
IV 204	PRACOWNIA	tarkett Bł-s1	41,8 m²
IV 205	PRACOWNIA		
IV 206	ROZDZIELNIA ELEKTRYCZNA		
IV 207	SALA KATECHETYCZNA		
IV 208	NAUCZANIE BLOKOWE	tarkett - lśn.	34,1 m²
IV 209	NAUCZANIE BLOKOWE	tarkett - lśn.	34,7 m²
IV 210	PRACOWNIA	tarkett - lśn.	34,2 m²
IV 211	PRACOWNIA	tarkett - lśn.	34,2 m²
IV 212	WC		
IV 213	WC		
IV 214	KOMUNIKACJA	tarkett - lśn.	192,3 m²
IV 215	KOMUNIKACJA	tarkett - lśn.	8,4 m²
IV 216	KOMUNIKACJA	tarkett - lśn.	9,3 m²

KL wymiana klap dymowych na istniejących podstawach dachowych, bez zmiany gabarytów otworów w stropach

tarkett Bł-s1  
wykl. dyw. Bł-s1

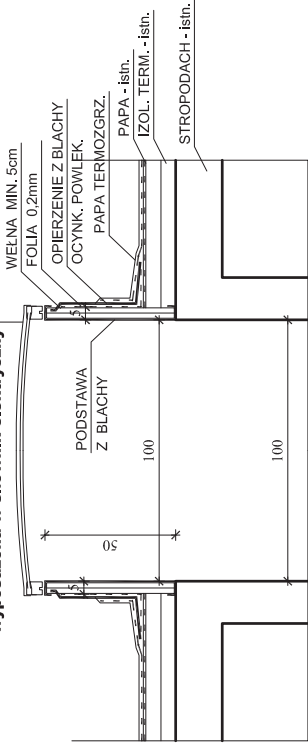
OBIEKT	Dostosowanie budynków Kuj.-Pom. Specjalnego Ośrodka Szkolno-Wychowawczego nr 2 do wymogów ochrony przeciwpożarowej		
ADRES	85-796 Bydgoszcz ul. Akademicka 3, dz. nr 1/29		
RZUT PIĘTRA POM. NAUKI IV		TFLABO <sup>®</sup> TECH	
DYSPOZYCJE PROJEKTOWE			
projektant koordyn.	mgr inż. Piotr Dylak upr. UAN - KZ - 7210 / 311 / 89		SKALA 1 : 100
projektant arch.	mgr inż. arch. Natalia Taczowska upr. 12 / KPOKK / 2021		DATA 25.04.2023
			NR ARK. A - 6

SCHEMAT LOKALIZACJI KLAP DYMOWYCH DO WYMIANY



KLAPA DYMOWA 100x100 cm - jednoskrzydłowa

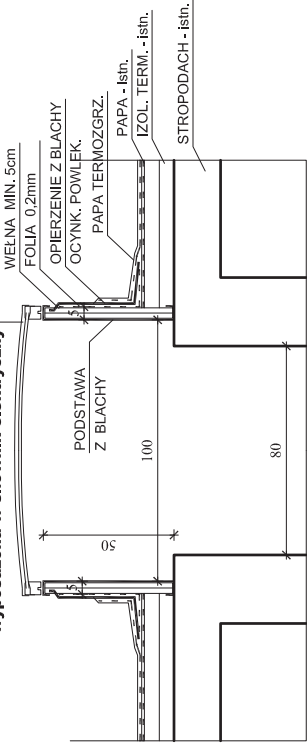
z osłonami przeciwwiatrowymi  
wyposażona w silownik elektryczny




KL 1

KLAPA DYMOWA 100x100 cm - jednoskrzydłowa

z osłonami przeciwwiatrowymi  
wyposażona w silownik elektryczny



KL 2

OBIEKT	Dostosowanie budynków Kuj.-Pom. Specjalnego Ośrodka Szkolno-Wychowawczego nr 2 do wymogów ochrony przeciwpożarowej			
ADRES	85-796 Bydgoszcz ul. Akademicka 3, dz. nr 1/29			
	<b>WYMIANA KLAP DYMOWYCH</b>			
	DYSPOZYCJE PROJEKTOWE			
projektant koordyn.	mgr inż. Piotr Dylik upr. UAN - KZ - 7210 / 311 / 89		SKALA	1 : 20
	specj. konsult. ogpr.		DATA	25.04.2023
projektant arch.	mgr inż. arch. Natalia Taczkowska upr. 12 / KPOKK / 2021		NR ARK.	A - 7
	specj. arch. bez ogpr.			

## C. ZAŁĄCZNIK