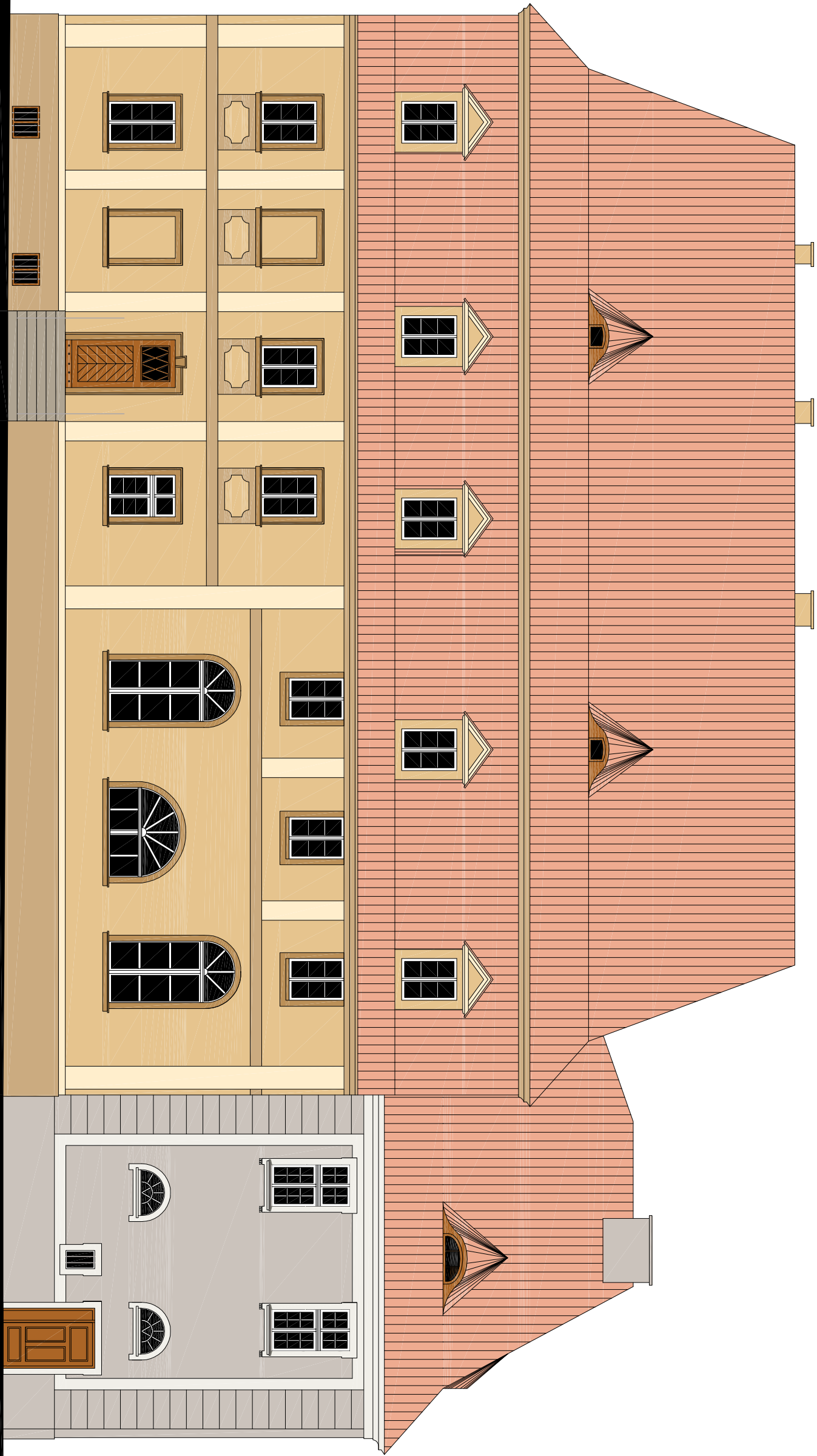


ZESTAWIENIE FARB SILIKATOWYCH		ZESTAWIENIE FARB SILIKATOWYCH	
TŁO	KEIM 9051	TŁO	KEIM 9471
COKŁ i WYSTRÓJ	KEIM 9049	WYSTRÓJ	KEIM 9475
WYSTRÓJ	KEIM 9055	WEDŁUG KOLORATORA KEIM	



*Czarny Bór - Parkowa 8
Oficina*

Elewacja boczna skala 1:100

<div>AUTORSKIE BIURO PROJEKTÓW "a" s.c.</div> <div>58-100 Świdnica Śl. ul. Wodna 34/6 tel. 74-853-66-07 / fax. 74-857-73-43</div>		<div><div><div><div></div><div></div><div></div><div></div></div><div>a</div></div></div>	<div>01.2010</div> <div>data:</div>	<div>ARCHITEKTURA - proj.</div>	<div>ARCHITEKTURA - spr.</div>
<div>obiekt: OFICYNĄ W ZESPOLE PAŁACOWO-PARKOWYM</div> <div>adres: CZARNY BÓR, UL. PARKOWA 8 - działka nr 177/3</div> <div>inwestor: S.P.Z.O.Z. ZAKŁ. LECZNICTWA ODWYK. DLA OS. UZALEŻNIONYCH OD ALKOHOLU</div> <div>projektant: mgr inż. arch. Anna Baran</div>			<div>mgr inż. arch. Anna Baran</div>	<div>mgr inż. arch. Andrzej Grzybowski</div>	
<div>rys.nr</div> <div>3</div>	<div>ELEWACJA BOCZNA</div>	<div>1:100</div> <div>skala:</div>	<div>upr. konserw. nr 1/94 z 1994.04.18</div> <div>upr. arch. UNF 2/47/84 W-ch z 1984.05.24</div>	<div>upr.konserw.nr 2/94 z1994.04.18</div> <div>upr. arch. UAN VI-f/3/50/90 w-ch z 1990.08.06</div>	
<div>PROJEKT BUDOWLANY</div>			<div>asyst. proj. Ryszard Bednarz;</div>	<div>asyst. proj. Magdalena Pankiewicz</div>	
<div>PRAWA AUTORSKIE ZASTRZEŻONE</div>					