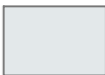
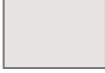
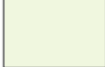









LEGENDA I OZNACZENIA:

-  POWIERZCHNIA JEZDNI I PARKINGÓW WEWNĘTRZNYCH
-  POWIERZCHNIA CHODNIKÓW
-  POWIERZCHNIA BIOL. CZYNNA

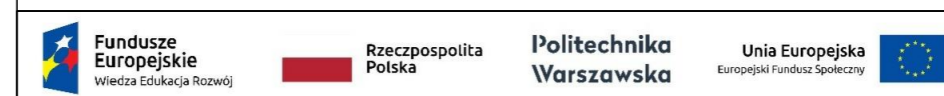
-  WJAZD I WEJŚCIE GŁÓWNE NA TEREN CENTRALNY KAMPUSU PW (BRAMA I FURTKA)
-  WJAZD ZAPLECZOWY NA TEREN CENTRALNY KAMPUSU PW (BRAMA - DROGA PPOŻ)
-  GŁÓWNE TRASY RUCHU PIESZEGO
-  WEJŚCIE GŁÓWNE DO BUDYNKU
-  WEJŚCIE ZAPLECZOWE DO BUDYNKU

-  Z2 - TABLICA INFORMACYJNA REALIZOWANA W RAMACH PILOTAŻU WDROŻENIOWEGO
-  Z3 - TABLICA KIERUJĄCA REALIZOWANA W RAMACH PILOTAŻU WDROŻENIOWEGO

OPRACOWANIE:

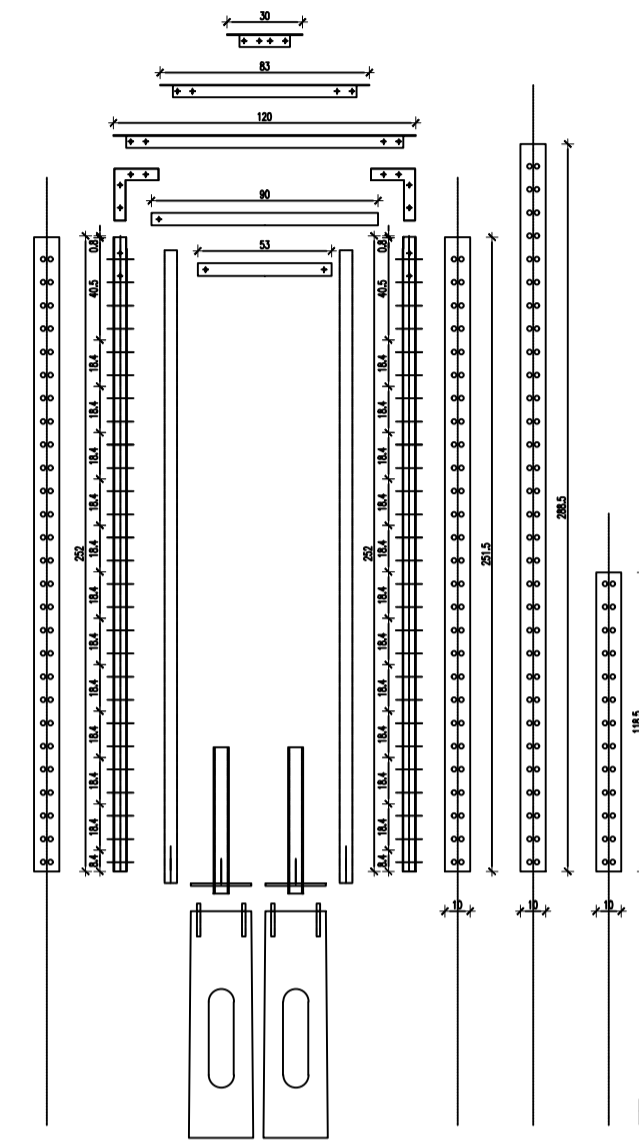
ZESPÓŁ AUTORSKI:

**PLAN ORIENTACYJNY TERENU GŁÓWNEGO
- Z ROZMIESZCZENIEM REALIZOWANYCH
ELEMENTÓW SYSTEMU W RAMACH
PILOTAŻOWEGO WDROŻENIA**

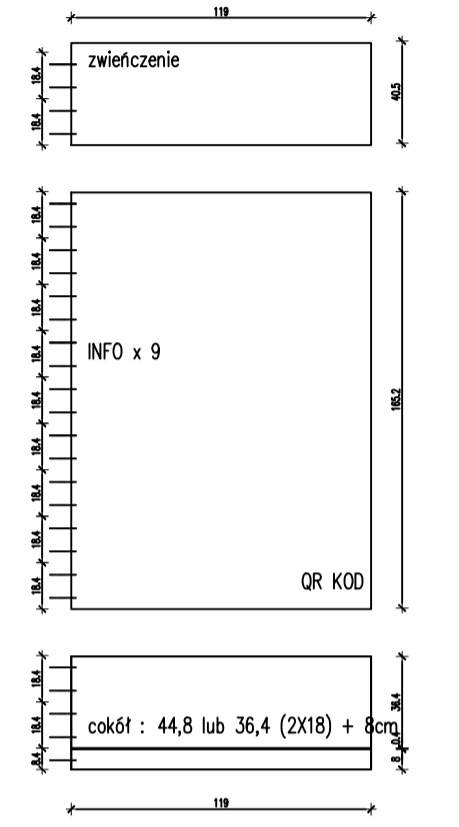


ETAP:	Projekt koncepcyjny - wayfinding	NR PLANSZY: 4.
DATA:	15.06.2023	

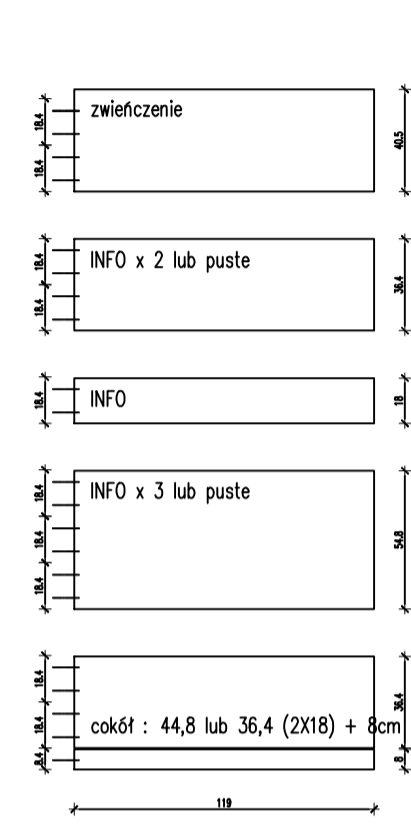
0 20 40 60 80 100cm



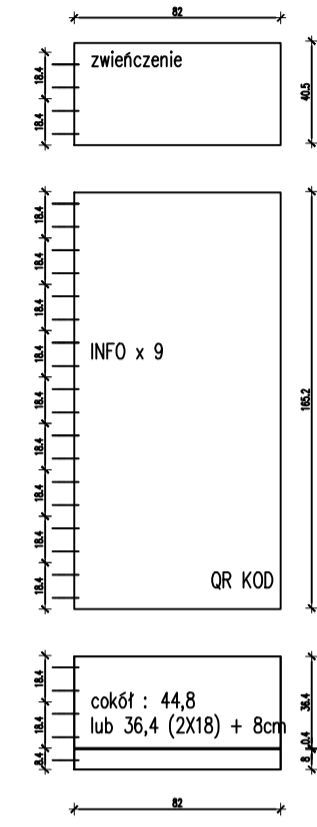
ELEMENTY KONSTRUKCJI TABLIC



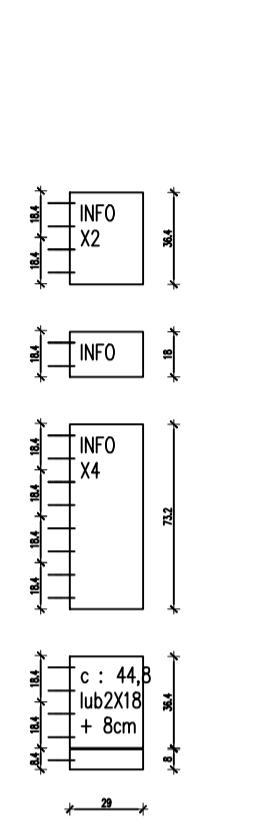
ELEMENTY WYPEŁNIAJĄCE
NOŚNIKI INFORMACJI DLA TABLICY SZER 120 CM
ZESTAW ELEMENTÓW 1



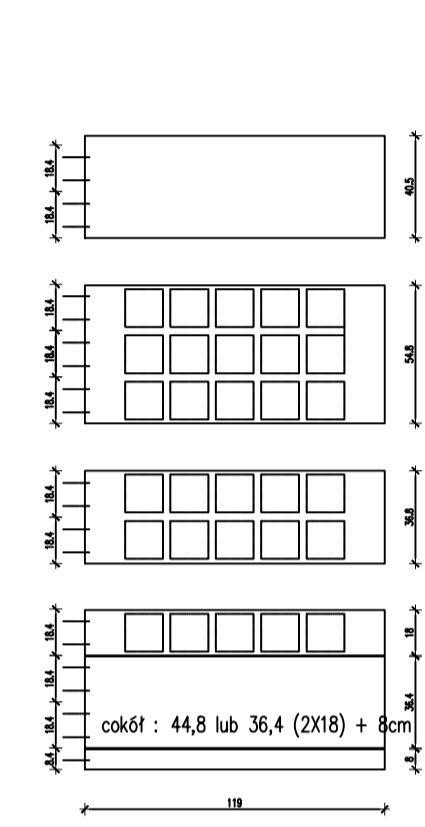
ELEMENTY WYPEŁNIAJĄCE
NOŚNIKI INFORMACJI DLA TABLICY SZER 120 CM
ZESTAW ELEMENTÓW 2



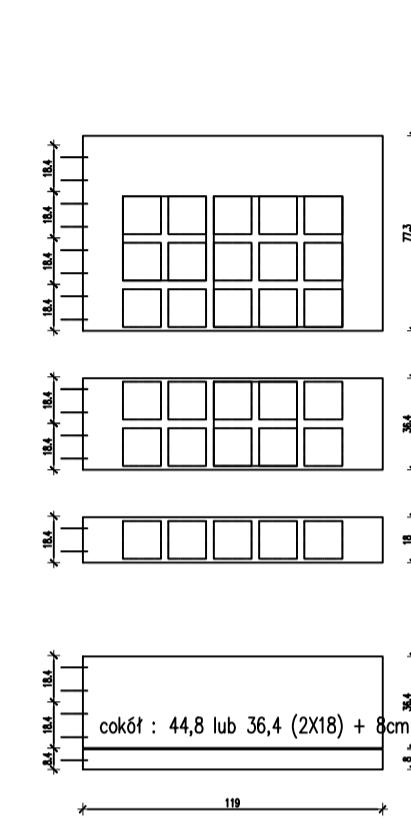
ELEMENTY WYPEŁNIAJĄCE
DLA TABLICY INFORMACYJNEJ
SZEROKOŚCI 83 CM
NOŚNIKI INFORMACJI



ELEMENTY WYPEŁNIAJĄCE
DLA SŁUPKA INFO
SZER. 30 CM

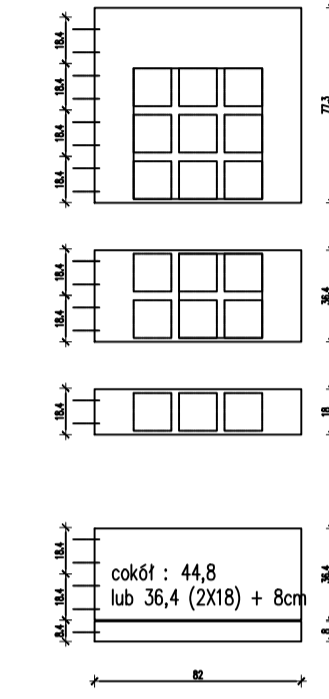


ELEMENTY WYPEŁNIENIA – STELAŻE HOTELI DLA OWADÓW
ZESTAW 1 ELEMENTÓW



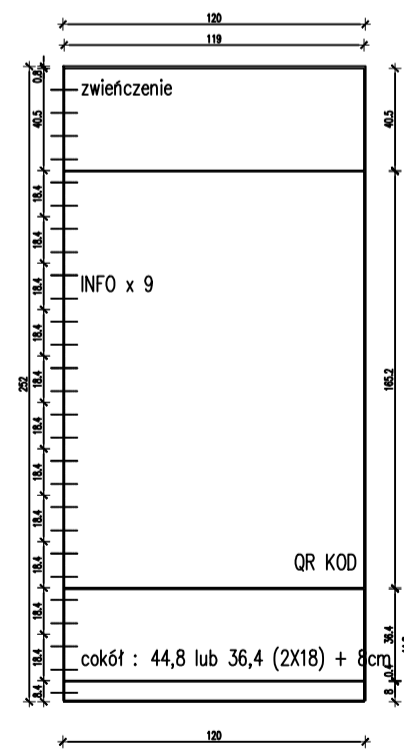
ELEMENTY WYPEŁNIENIA – STELAŻE HOTELI DLA OWADÓW
ZESTAW 2 ELEMENTÓW

TABLICE ZEWNĘTRZNE – SYSTEM

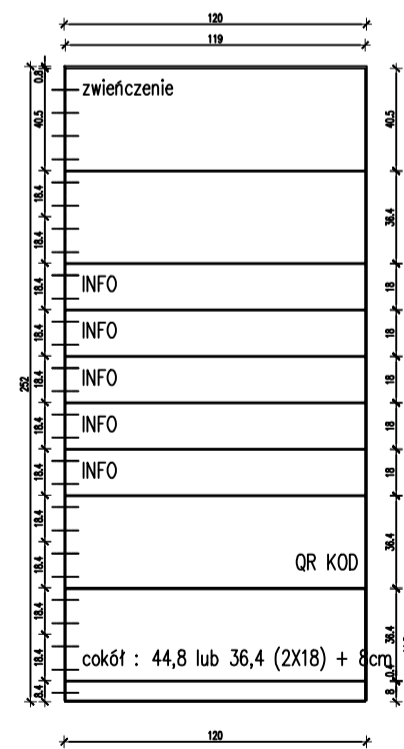


STELAŻE HOTELI DLA OWADÓW
DLA TABLIC SZER 83 CM

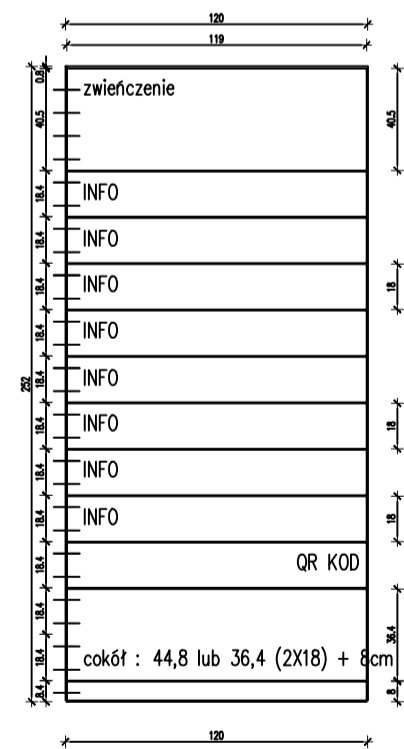
c +165,2 +zw



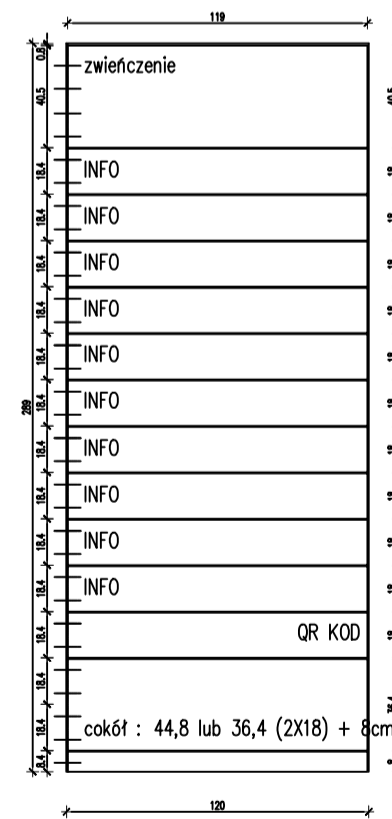
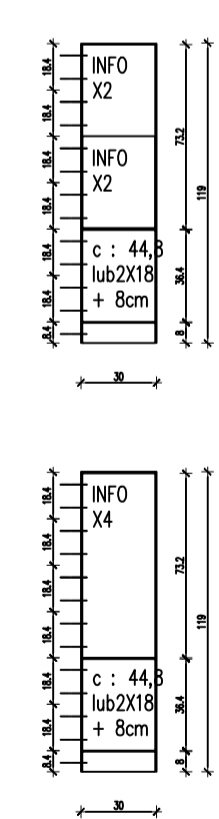
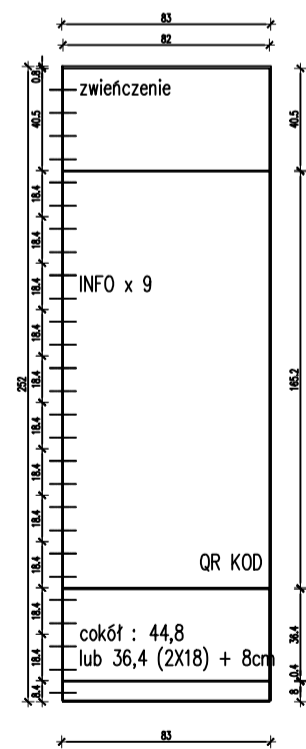
c + 2m+5x18+2m+zw



c + 9 x 18cm+zw

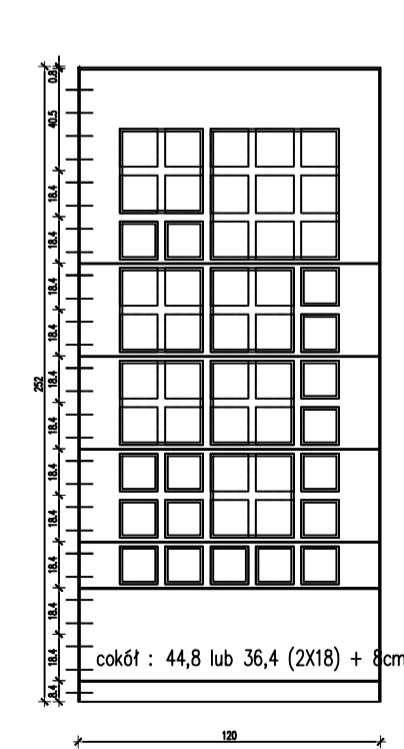


c +165,2 +zw

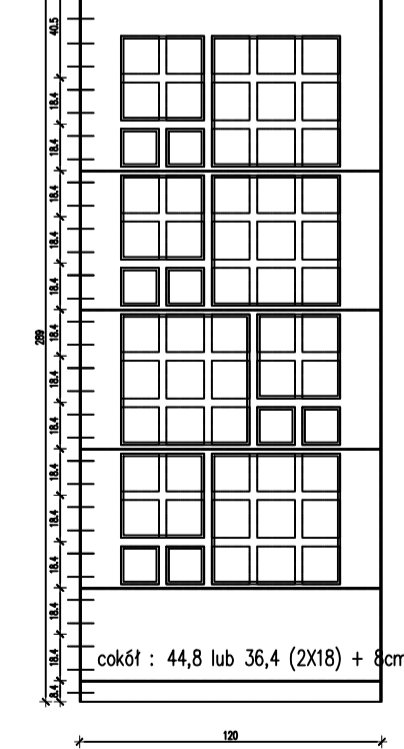


ZESTAWY NOŚNIKÓW INFORMACJI

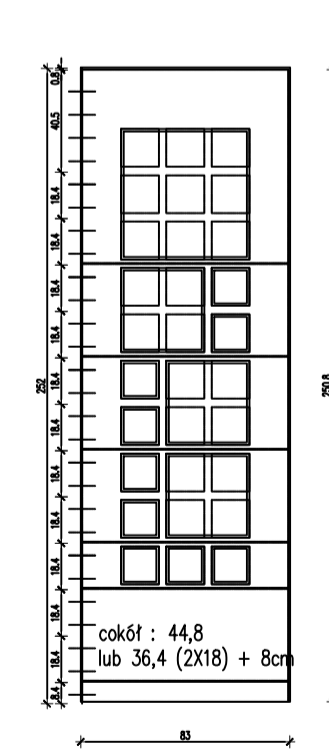
dla owadów h=252



dla owadów h=289



dla owadów s=83



ZESTAWY STELAŻY HOTELI DLA OWADÓW

OPRACOWANIE:

ZESPÓŁ AUTORSKI:

TEREN GŁÓWNY - KAMPUS CENTRALNY PW
SYSTEM DLA ZEWNĘTRZNYCH TABLIC
INFO - ELEMENTY SKŁADOWE SYSTEMU

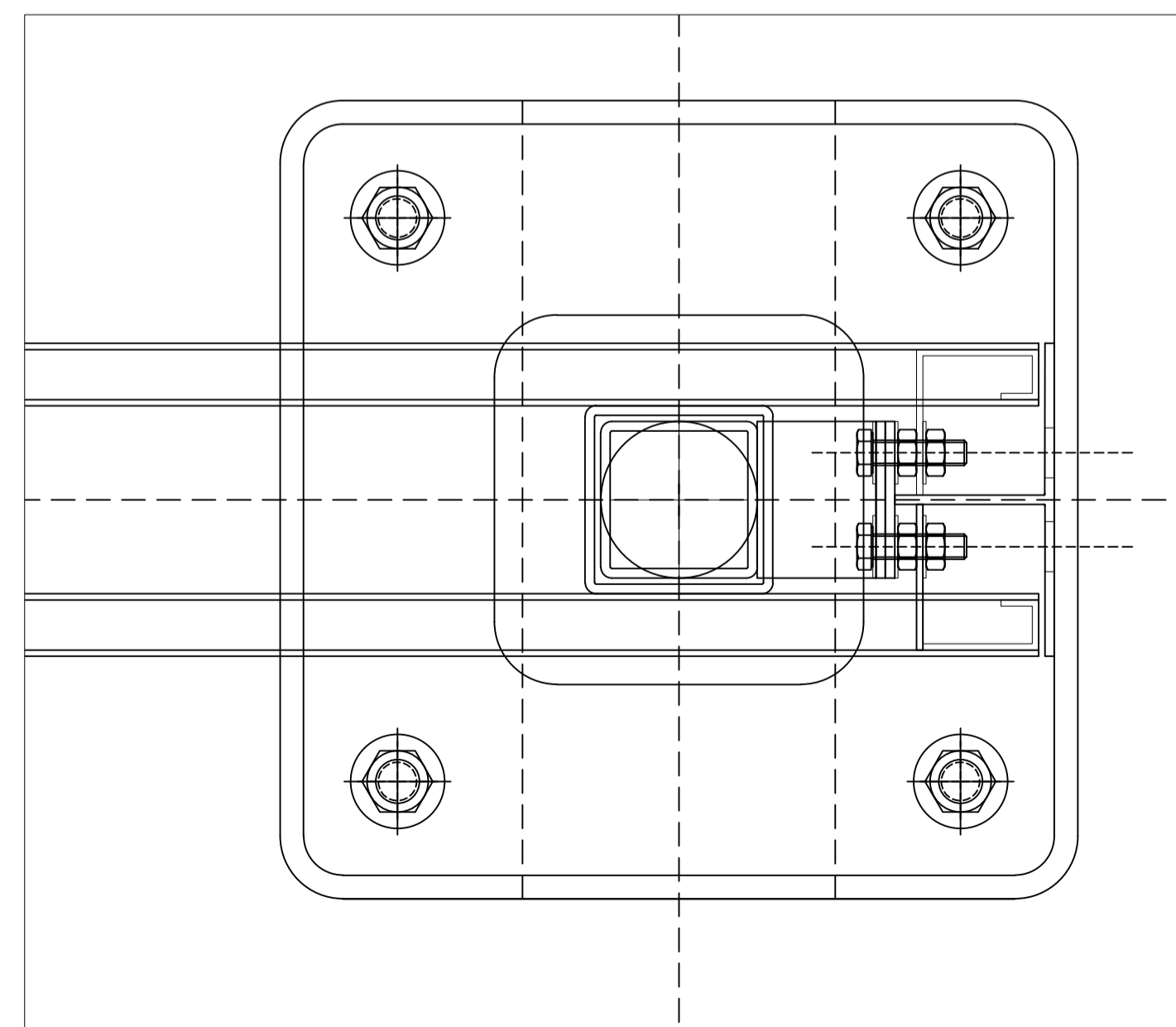
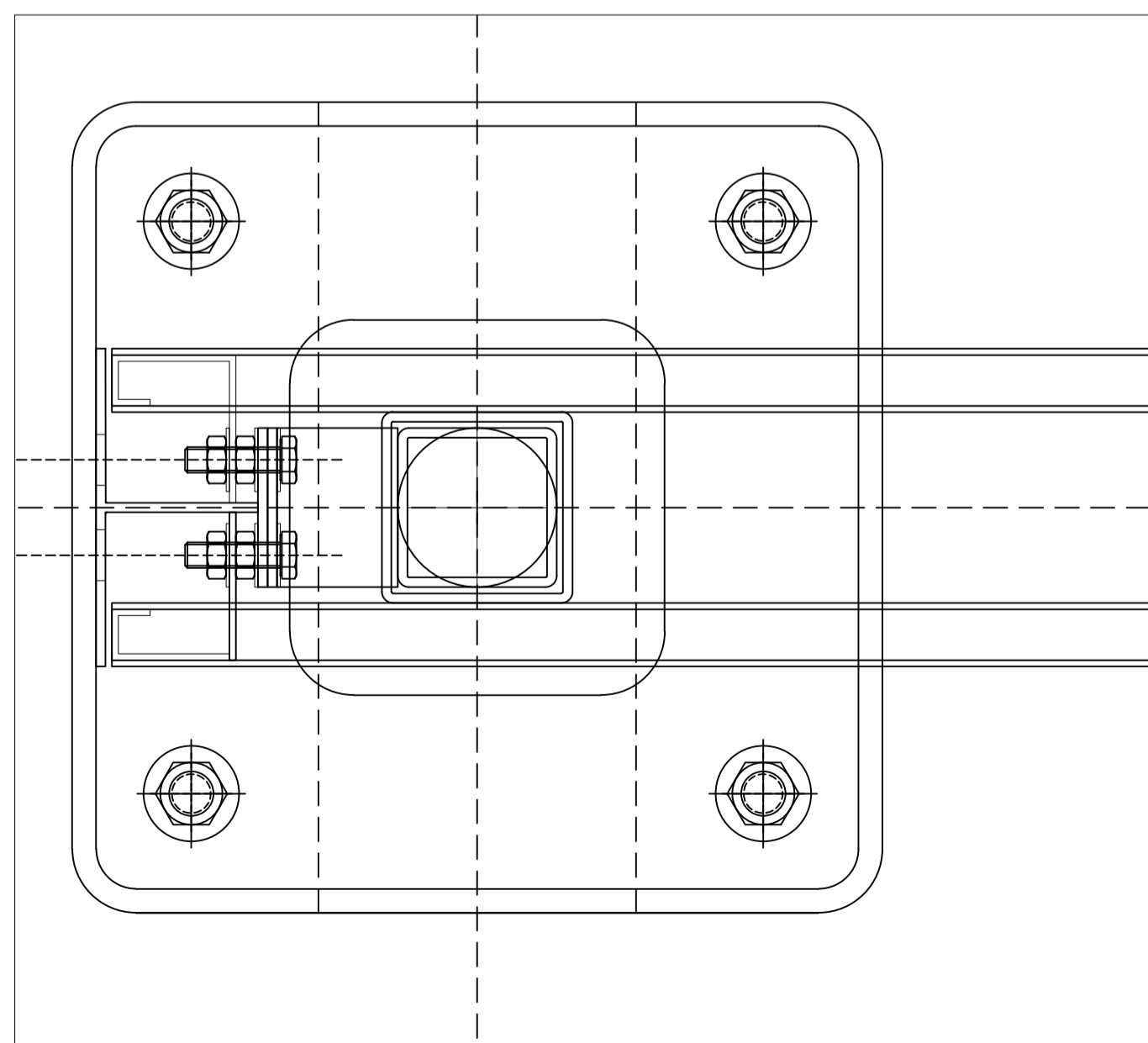
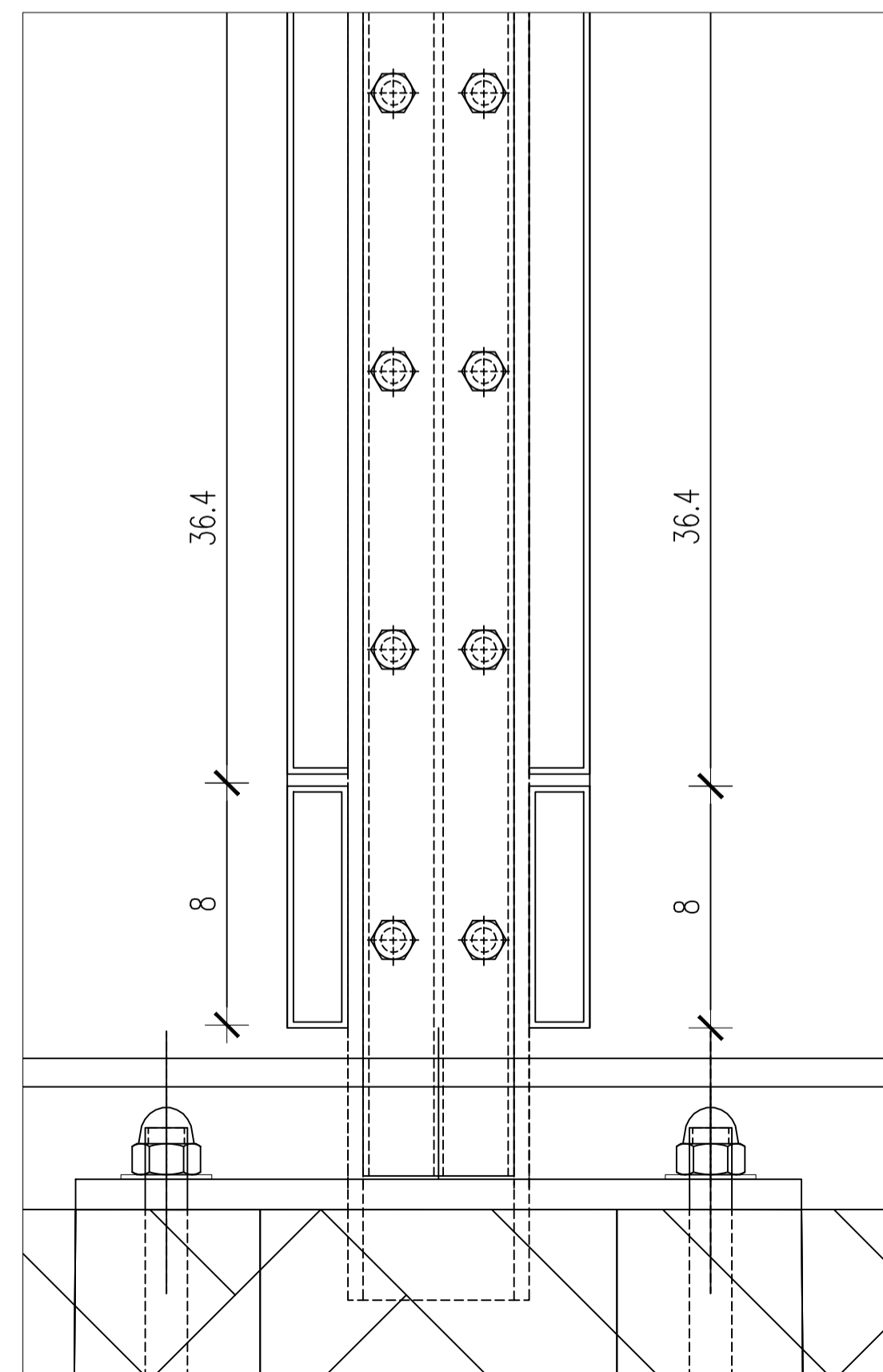
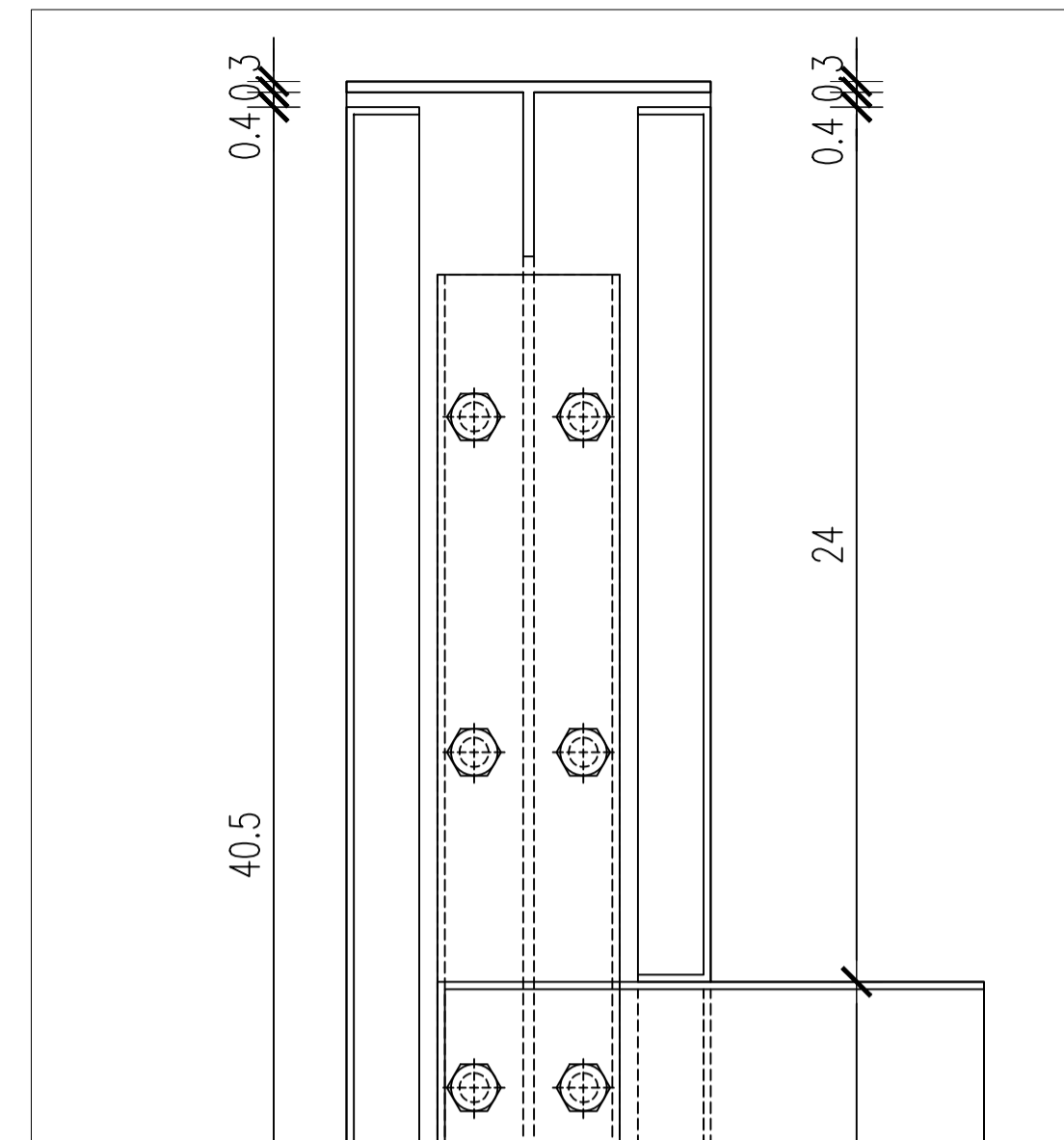
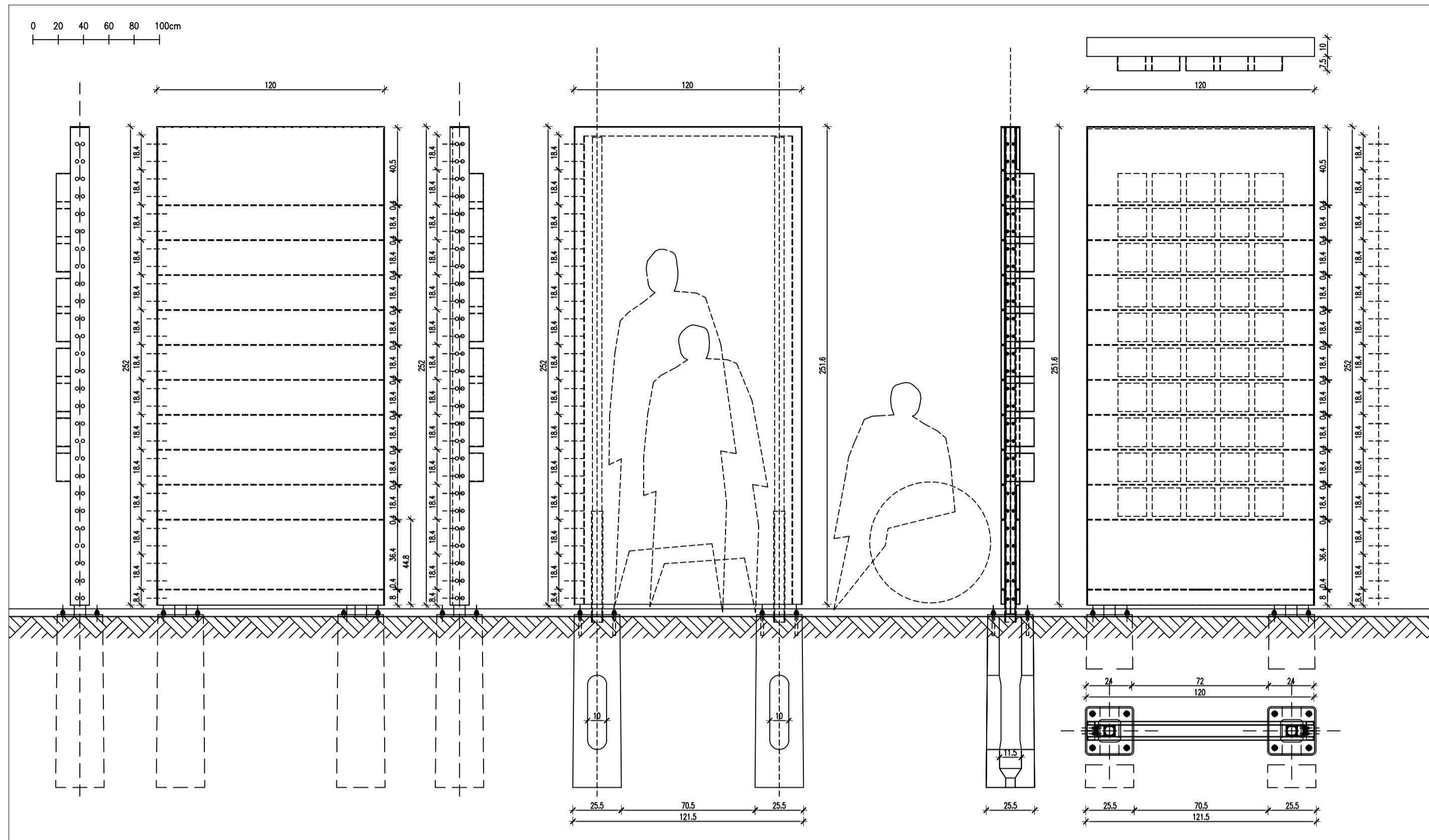


ETAP: Projekt koncepcyjny - wayfinding

DATA: 15.06.2023

NR PLAN SZY:

5.1



OPRACOWANIE:

ZESPÓŁ AUTORSKI:

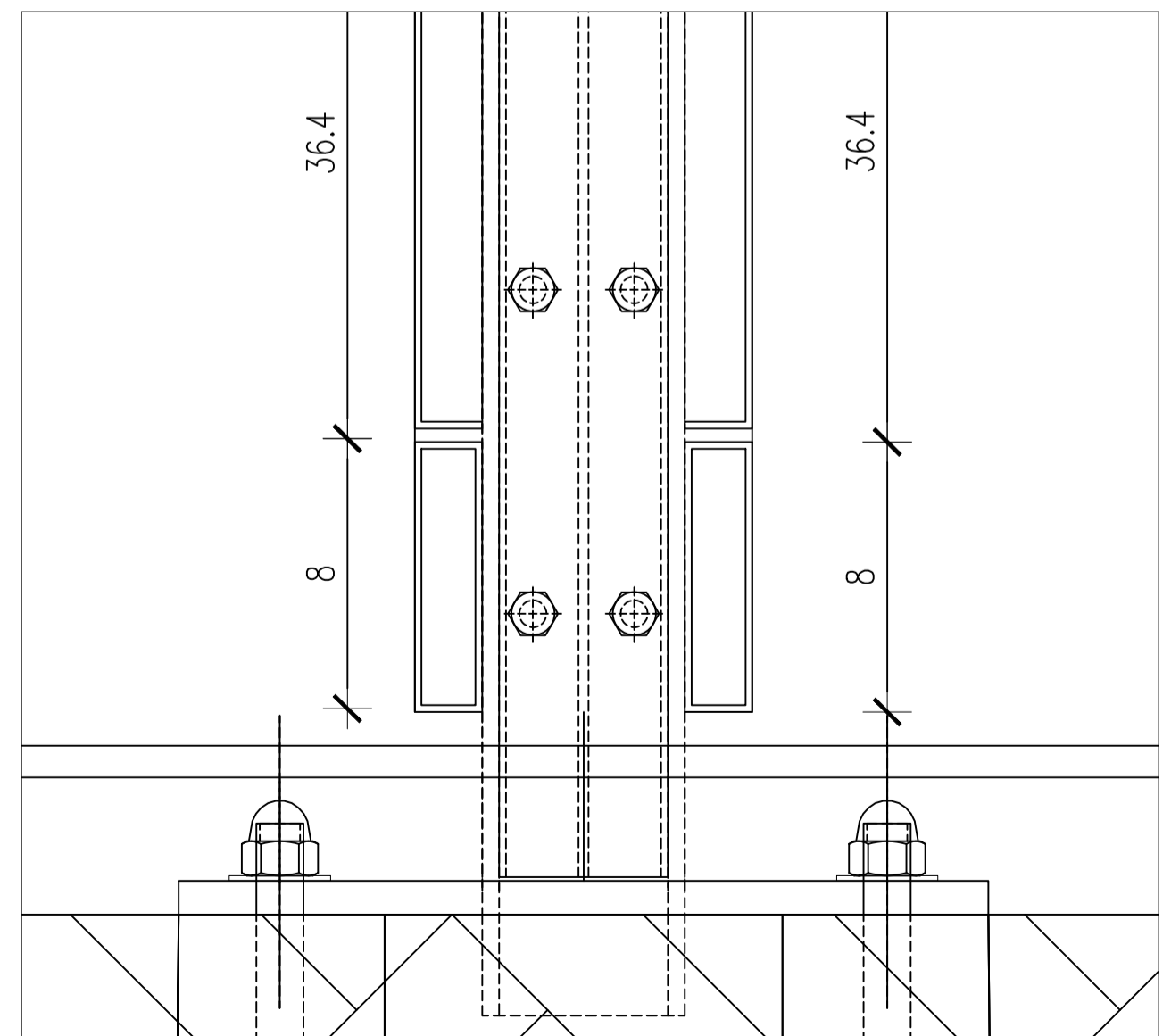
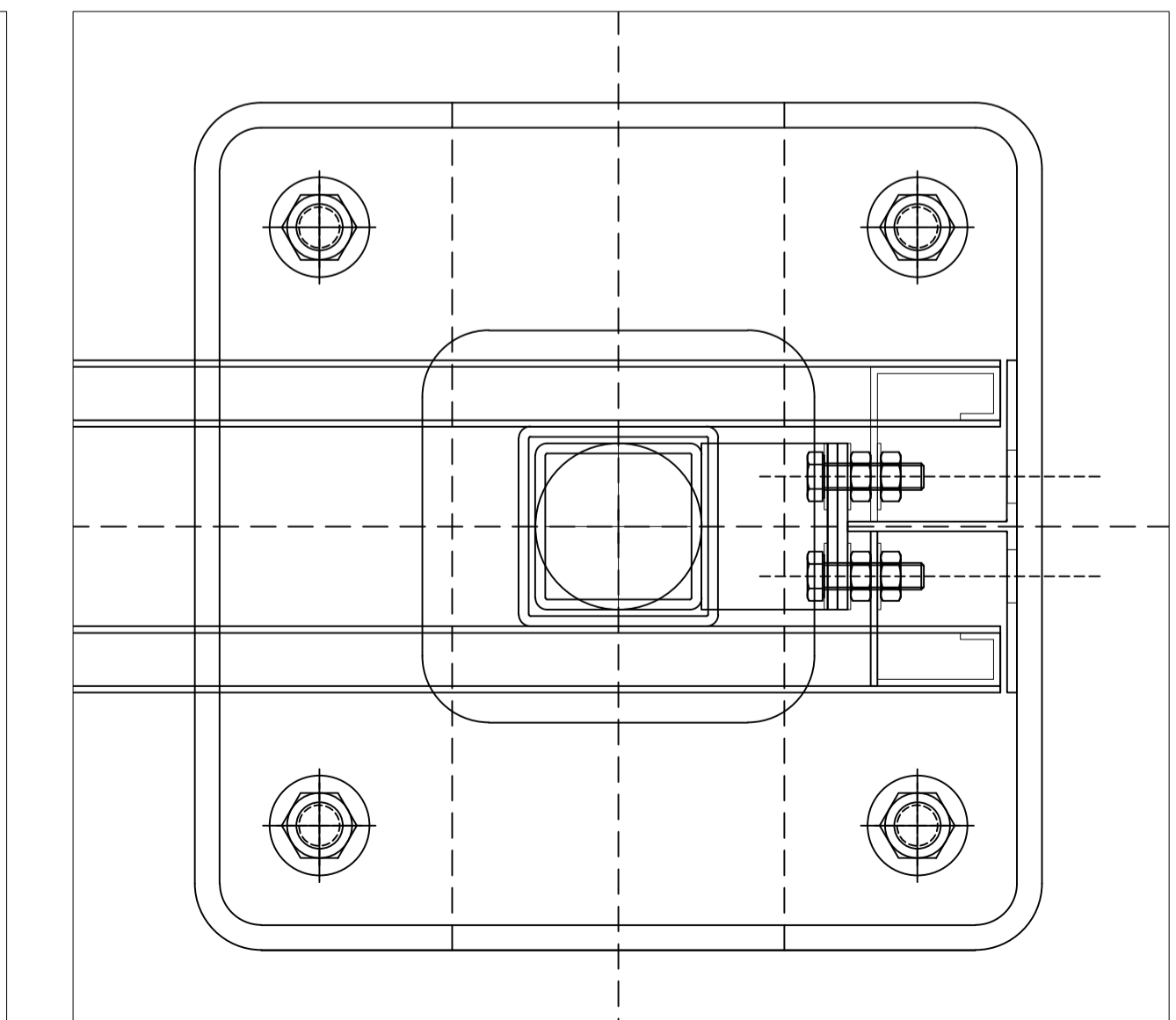
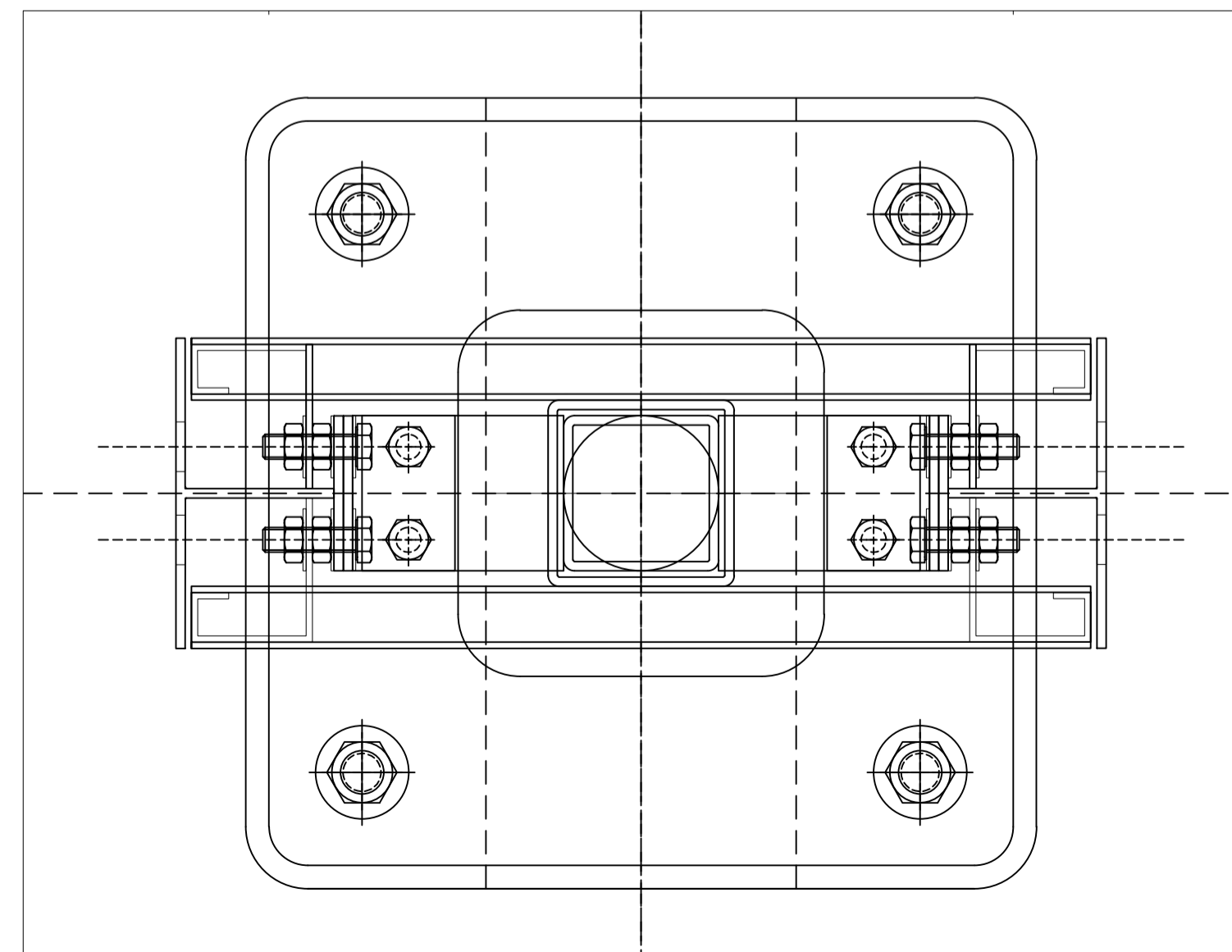
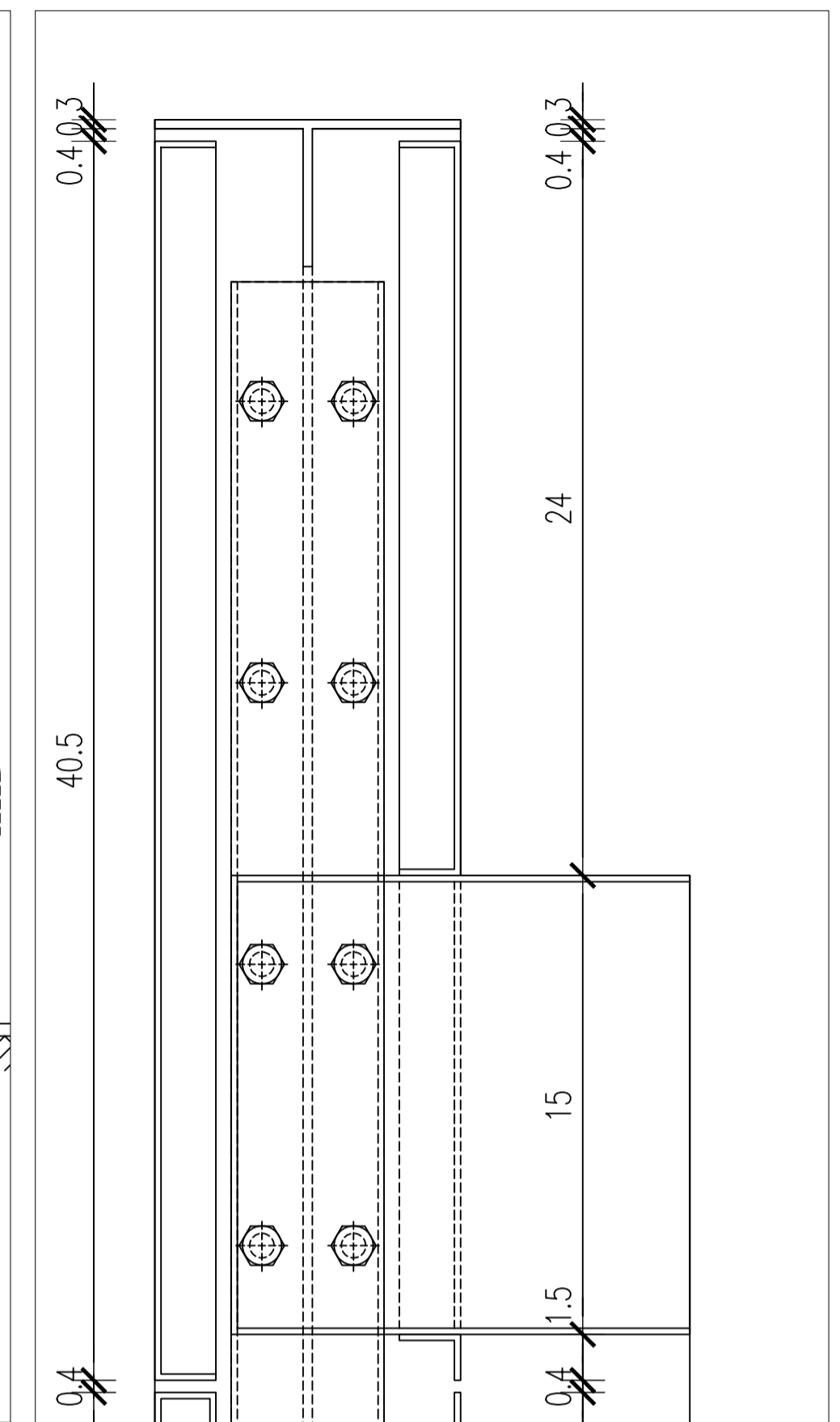
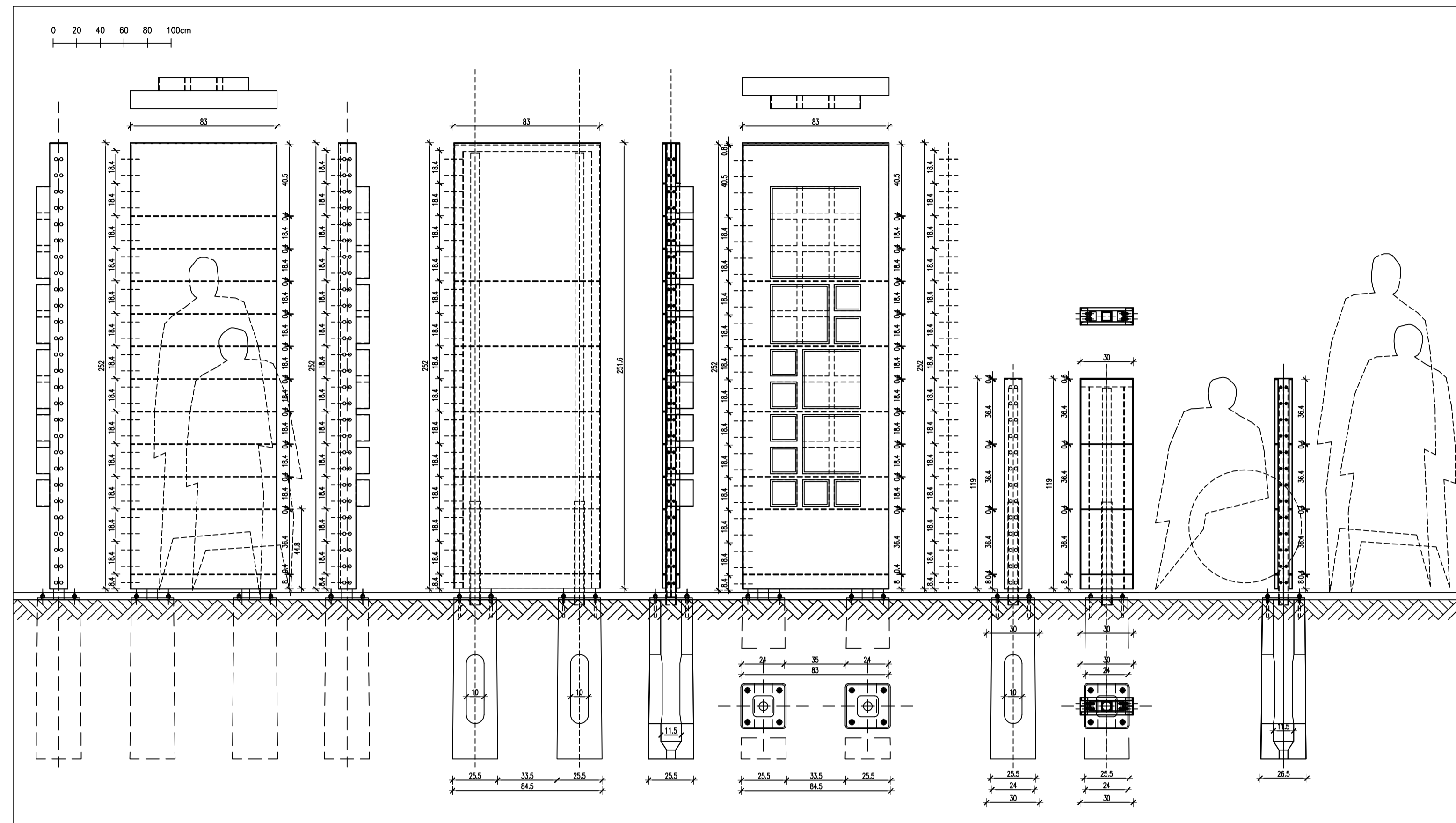
**TEREN GŁÓWNY - KAMPUS CENTRALNY PW
Z3 - TABLICA PODSTAWOWA
SZER. 120 cm i WYS. 252 cm**



ETAP: **Projekt koncepcyjny - wayfinding**

DATA: **15.06.2023**

NR PLANSZY:
5.2



OPRACOWANIE:

ZESPÓŁ AUTORSKI:

**TEREN GŁÓWNY - KAMPUS CENTRALNY PW
Z3, Z4 - TABLICA UZUPEŁNIAJĄCA
SZER. 83 cm i WYS. 252 cm ORĄŻ SŁUPEK
INFORMACYJNY SZER. 83 cm i WYS. 119 cm**



ETAP: **Projekt koncepcyjny - wayfinding**

DATA: **15.06.2023**

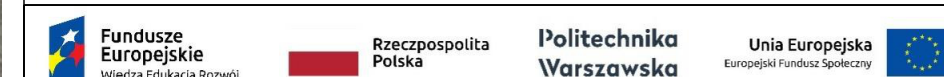
NR PLANSZY:
5.3



OPRACOWANIE:

ZESPÓŁ AUTORSKI:

Z2 - ZESTAW DWÓCH TABLIC PRZY WEJŚCIU OD UL. NOAKOWSKIEGO; WIZUALIZACJA 1



ETAP: **Projekt koncepcyjny - wayfinding**

NR PLANSZY:

DATA: **15.06.2023**

5.4



OPRACOWANIE:

ZESPÓŁ AUTORSKI:

Z2 - ZESTAW DWÓCH TABLIC PRZY WEJŚCIU OD UL. NOAKOWSKIEGO; WIZUALIZACJA 2

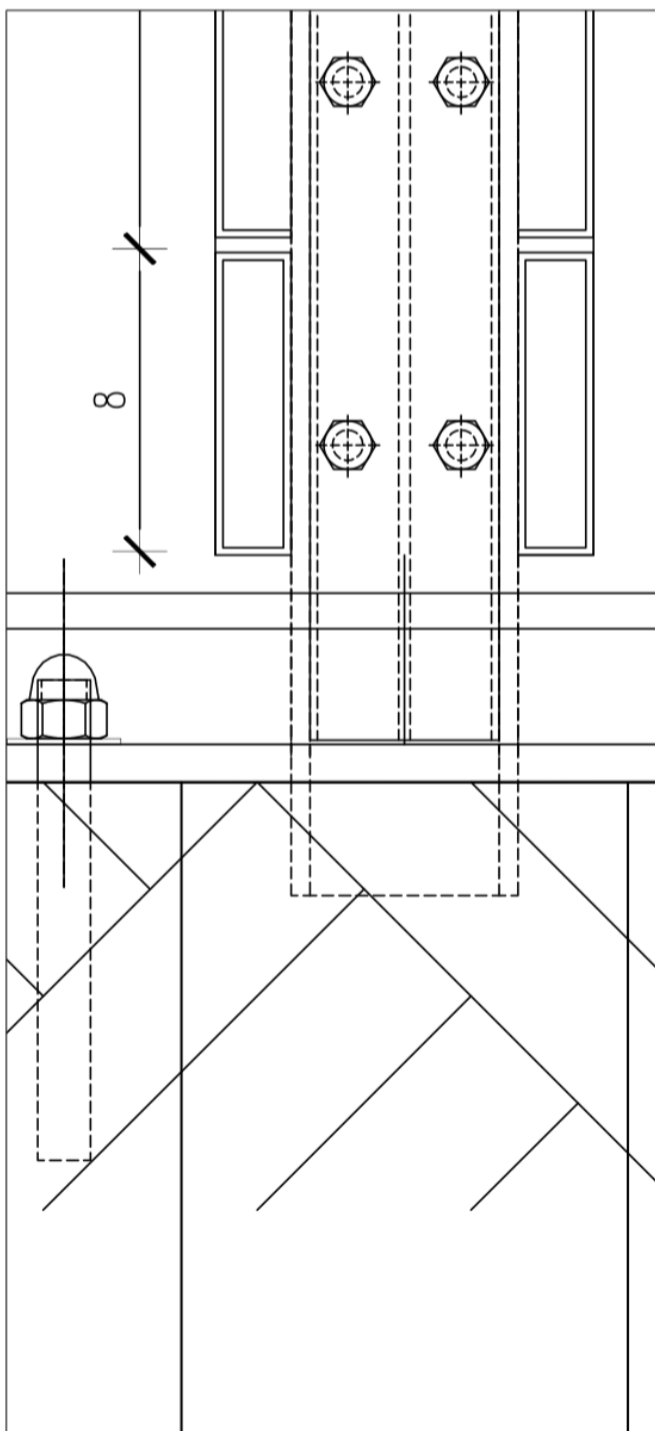
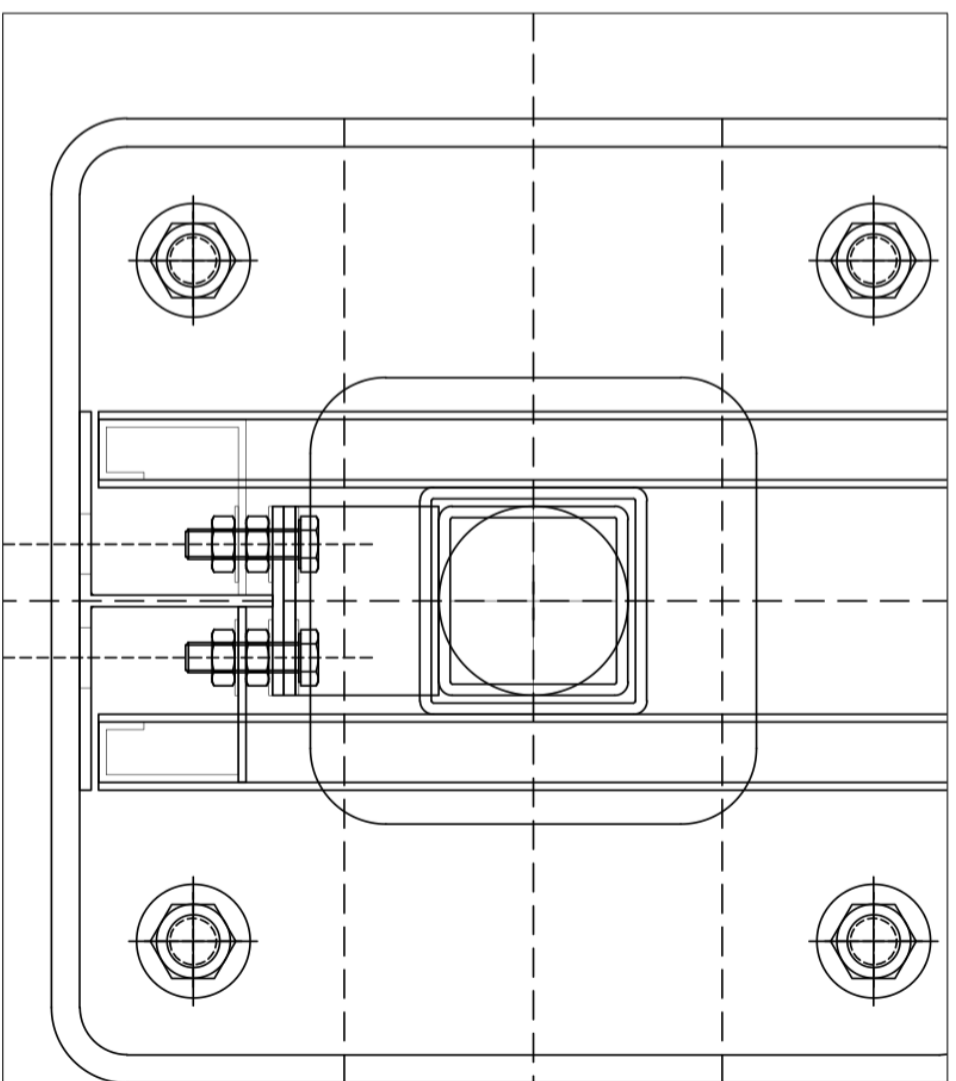
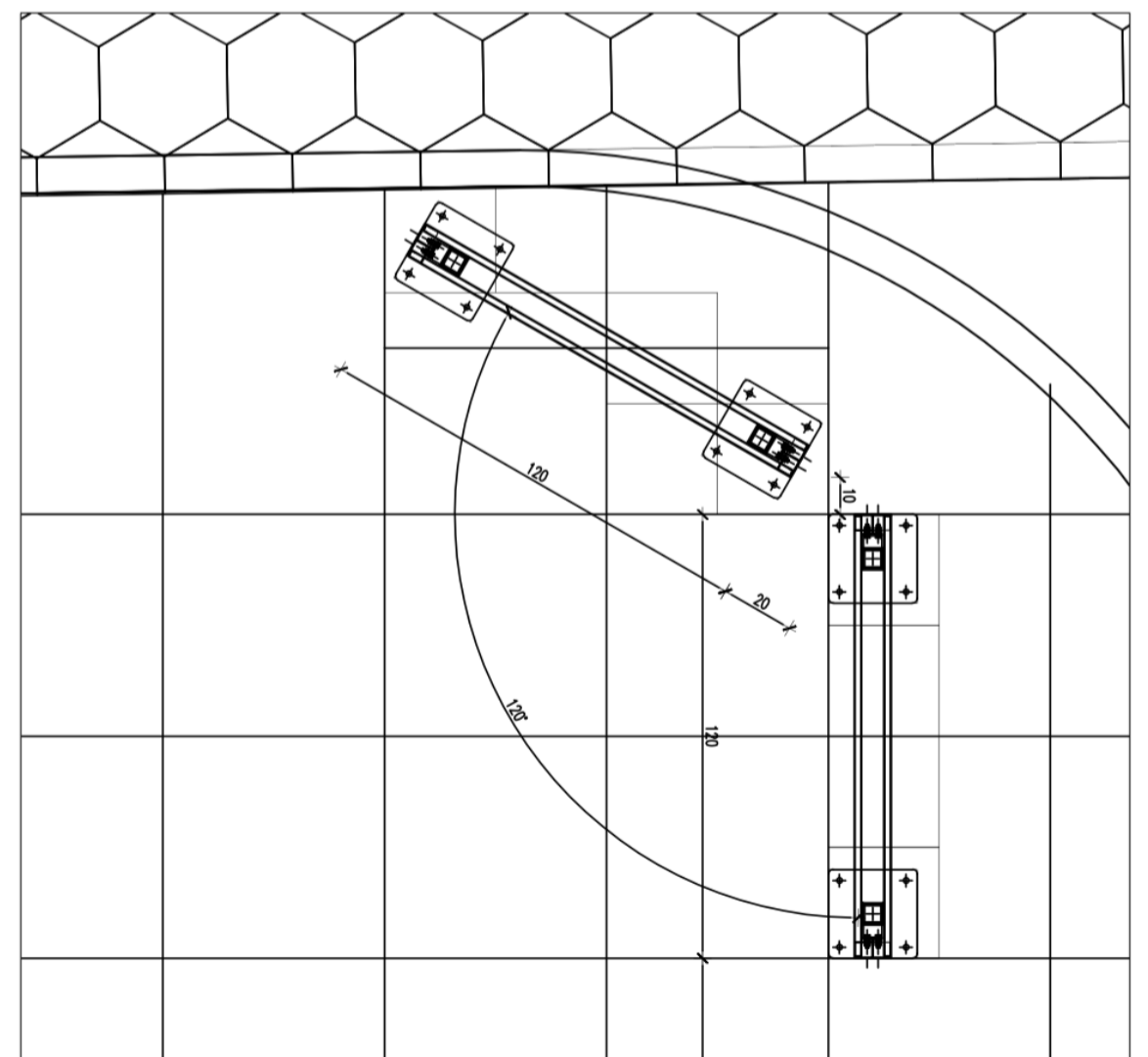
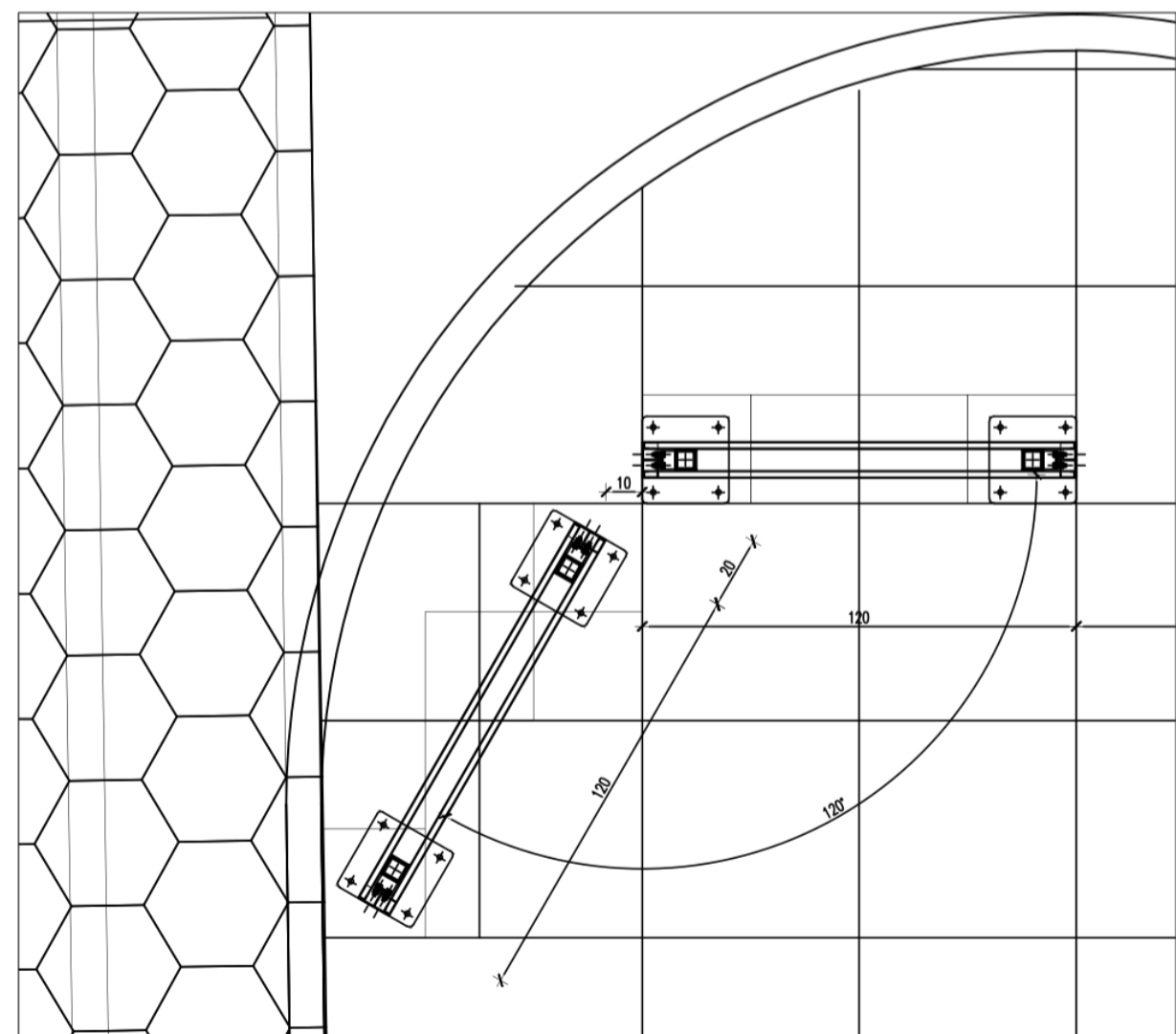
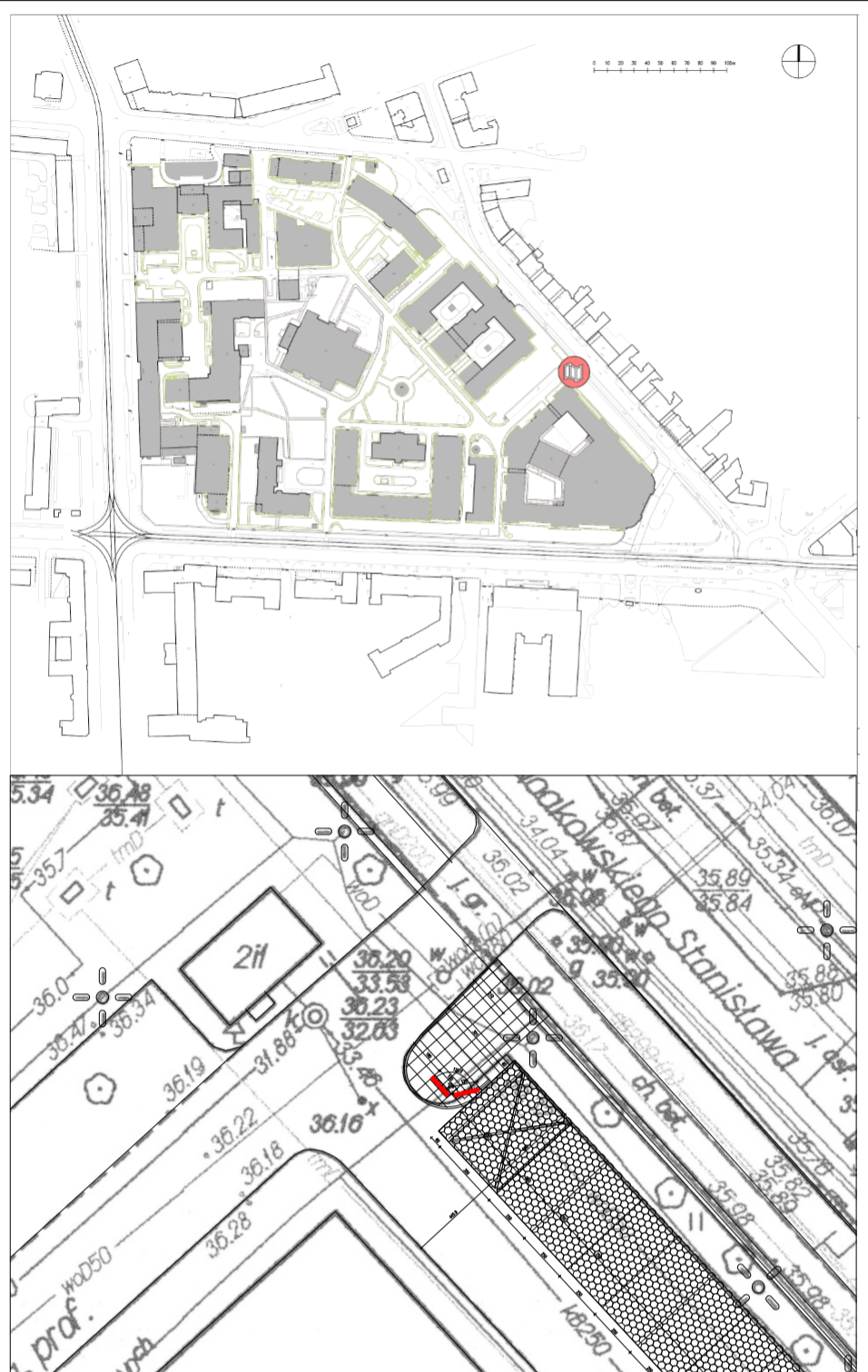
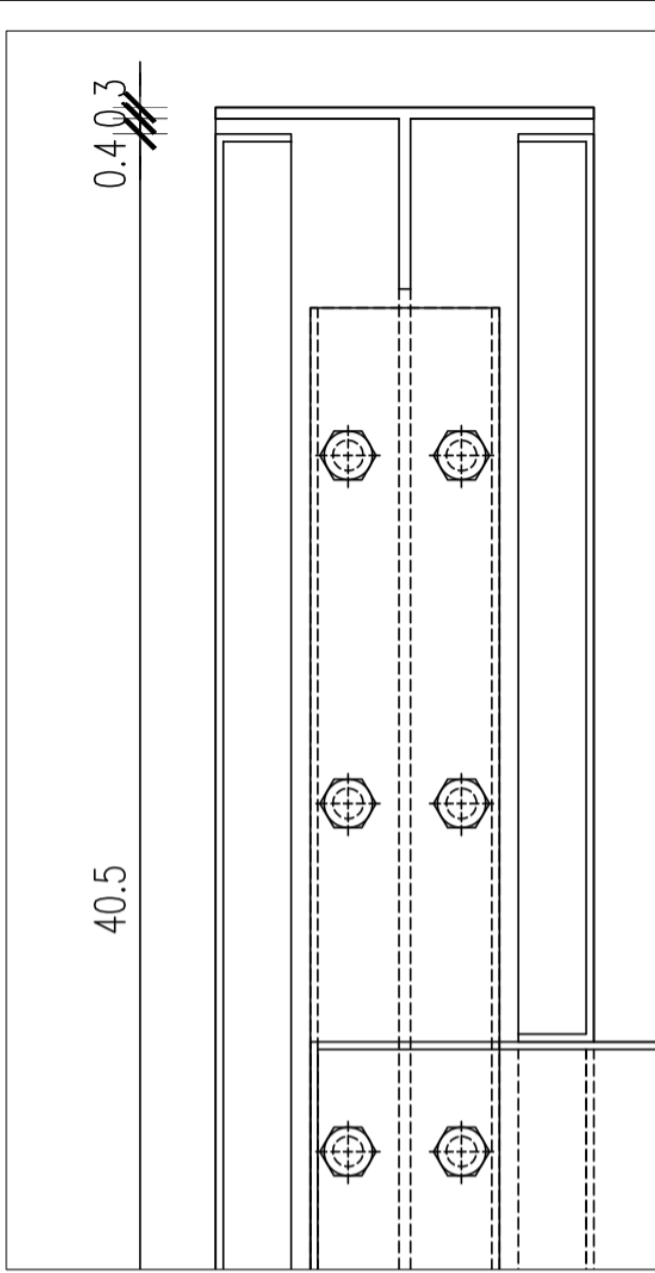
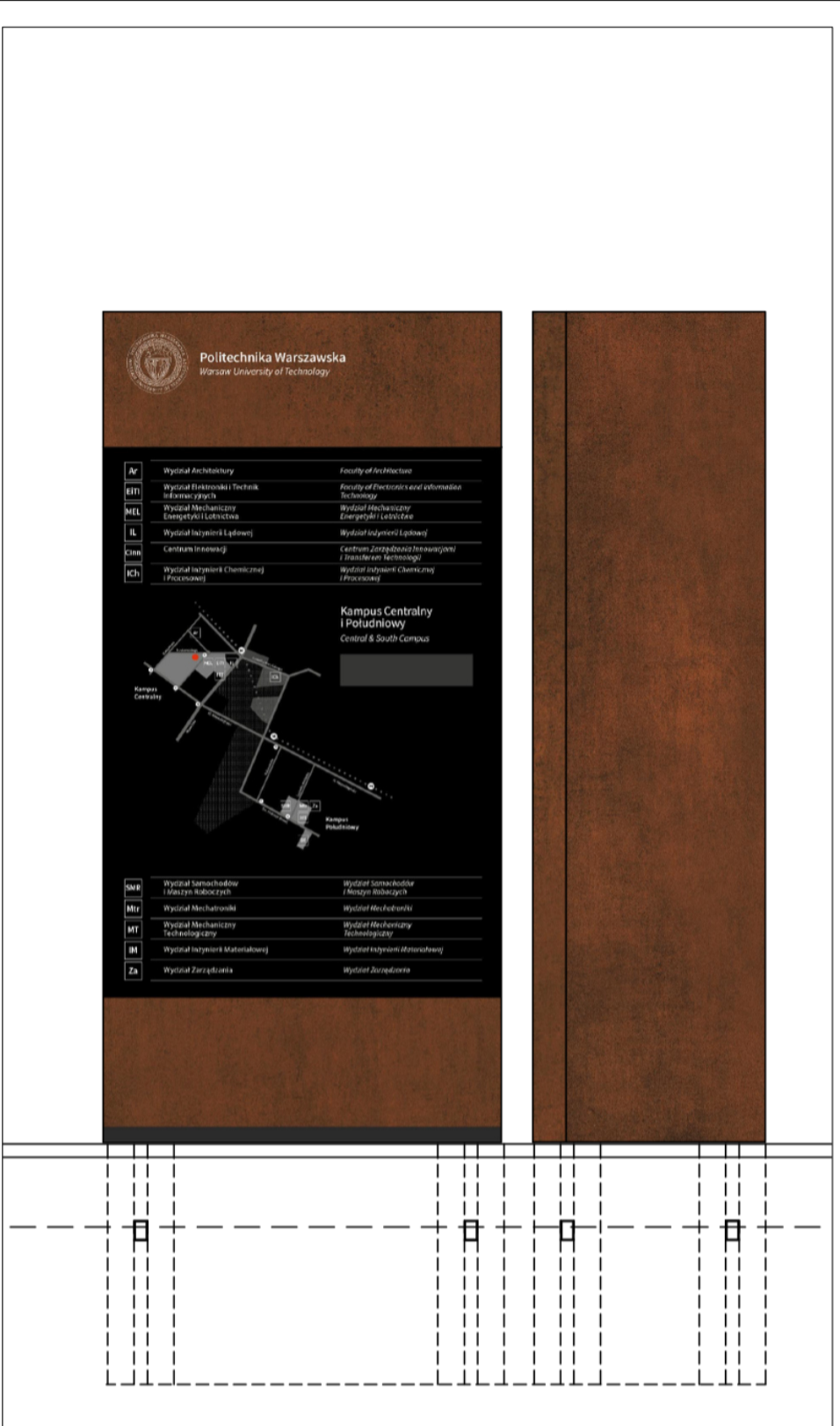
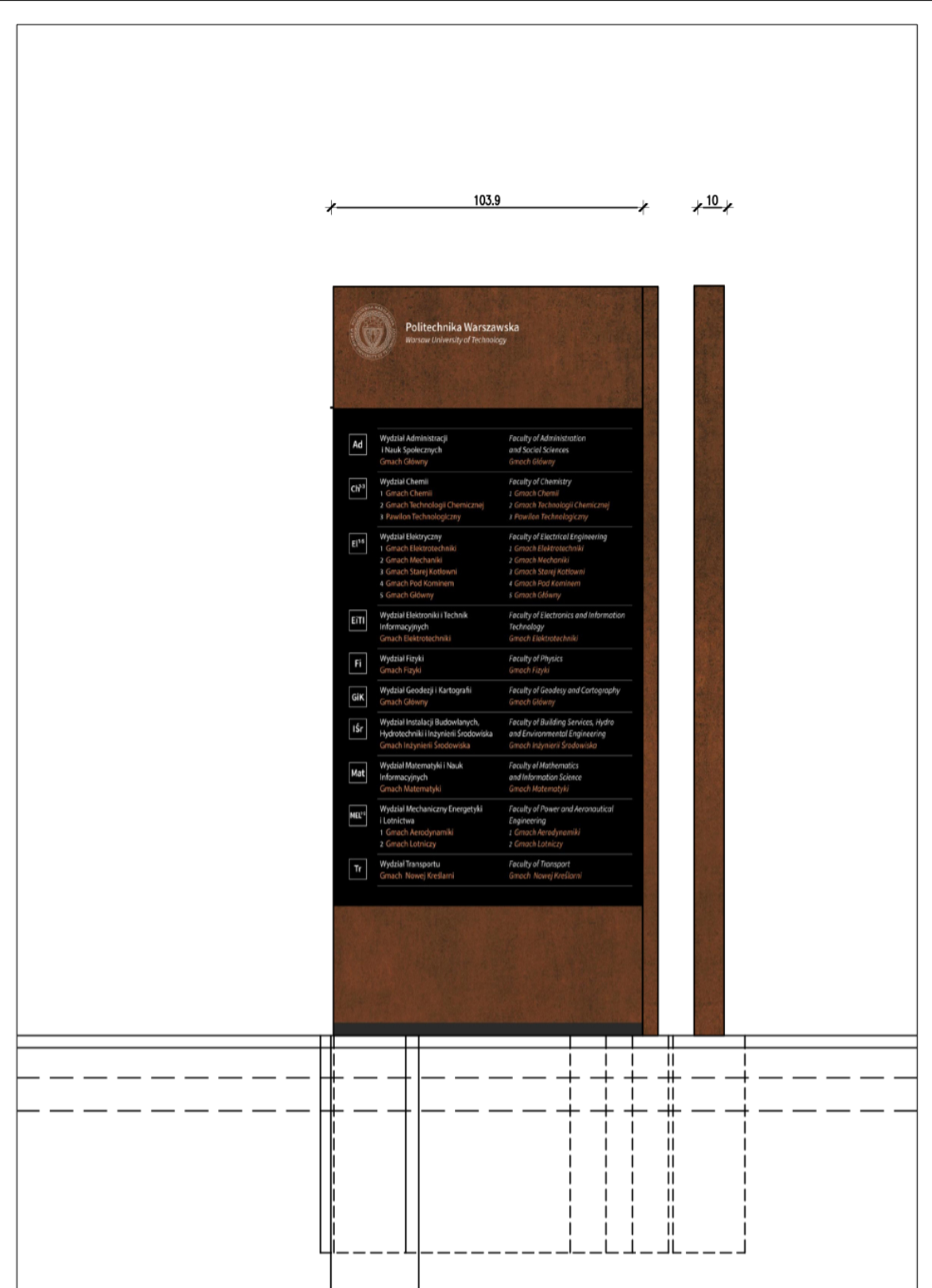
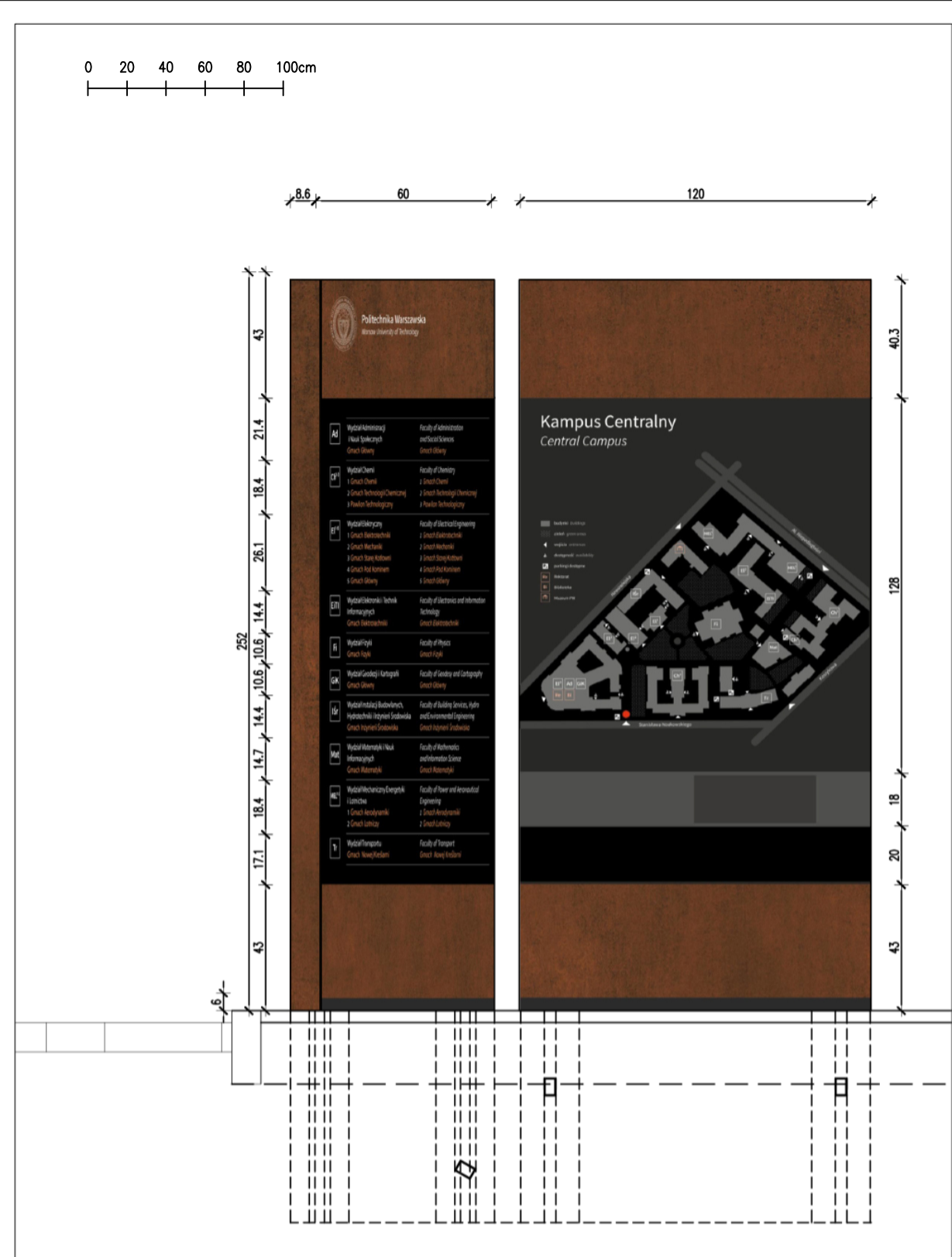


ETAP: **Projekt koncepcyjny - wayfinding**

NR PLANUSZY:

DATA: **15.06.2023**

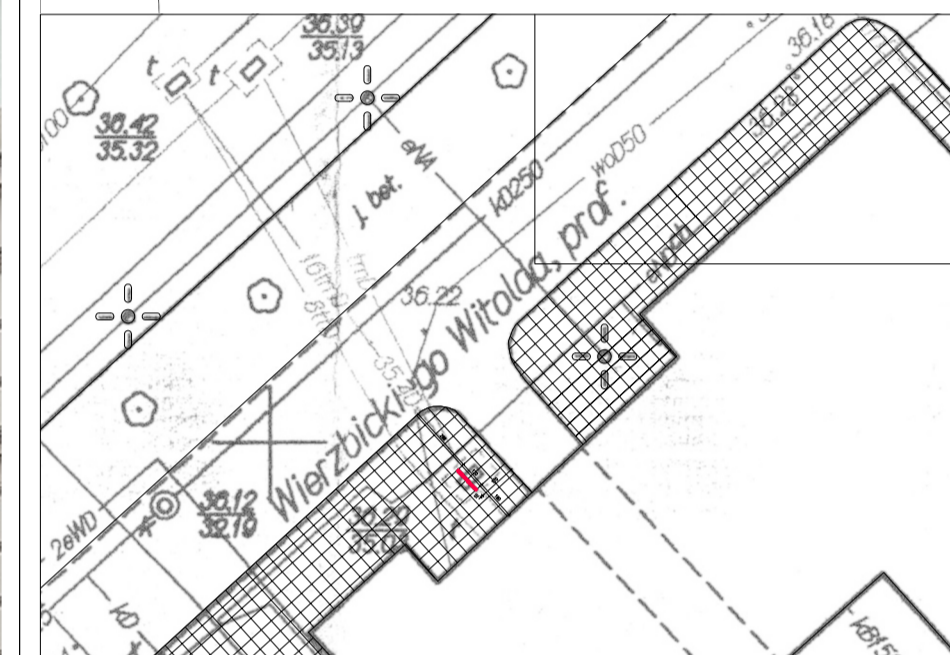
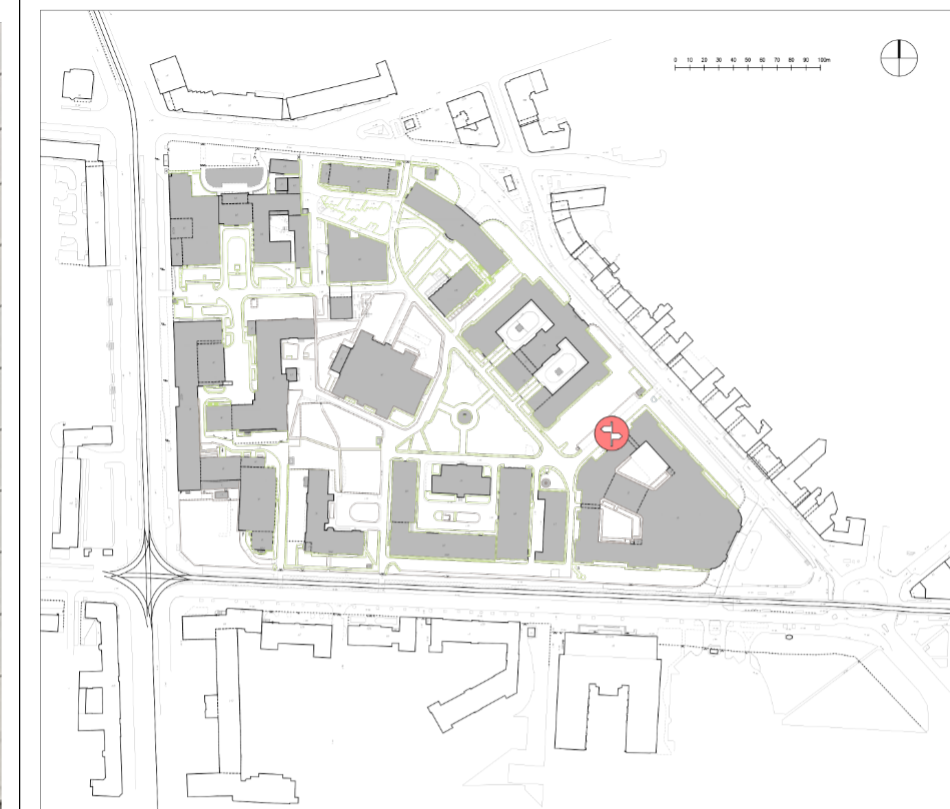
5.5



OPRACOWANIE:

ZESPÓŁ AUTORSKI:

Z2 - ZESTAW DWÓCH TABLIC PRZY WEJŚCIU OD UL. NOAKOWSKIEGO; SYTUACJA, RYSUNKI



OPRACOWANIE:

ZESPÓŁ AUTORSKI:

**Z3 - TABLICA W MIEJSCU SŁUPA
OGŁOSZENIOWEGO; WIZUALIZACJA**

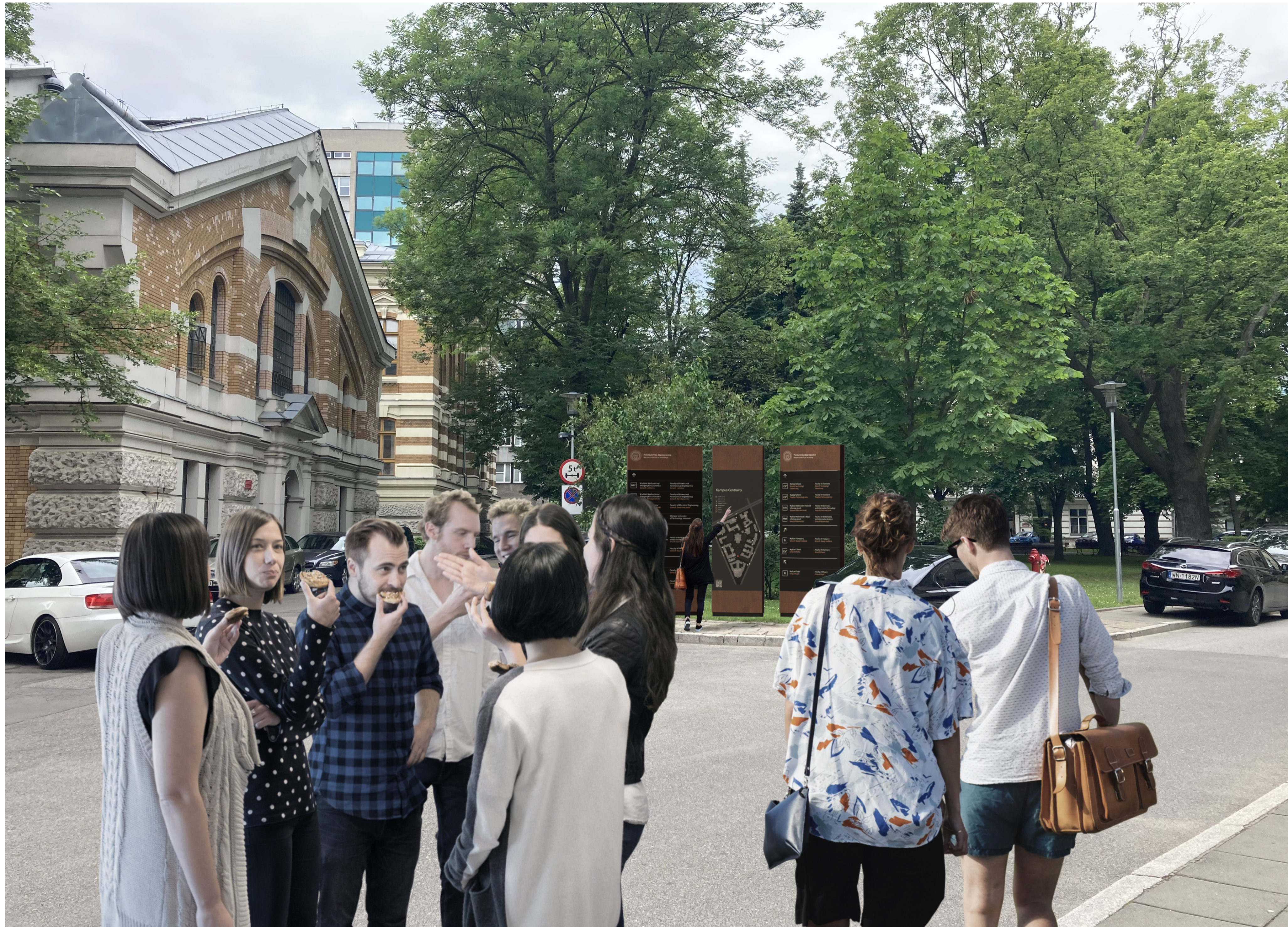


ETAP: **Projekt koncepcyjny - wayfinding**

NR PLANSZY:

DATA: **15.06.2023**

5.7



OPRACOWANIE:

ZESPÓŁ AUTORSKI:

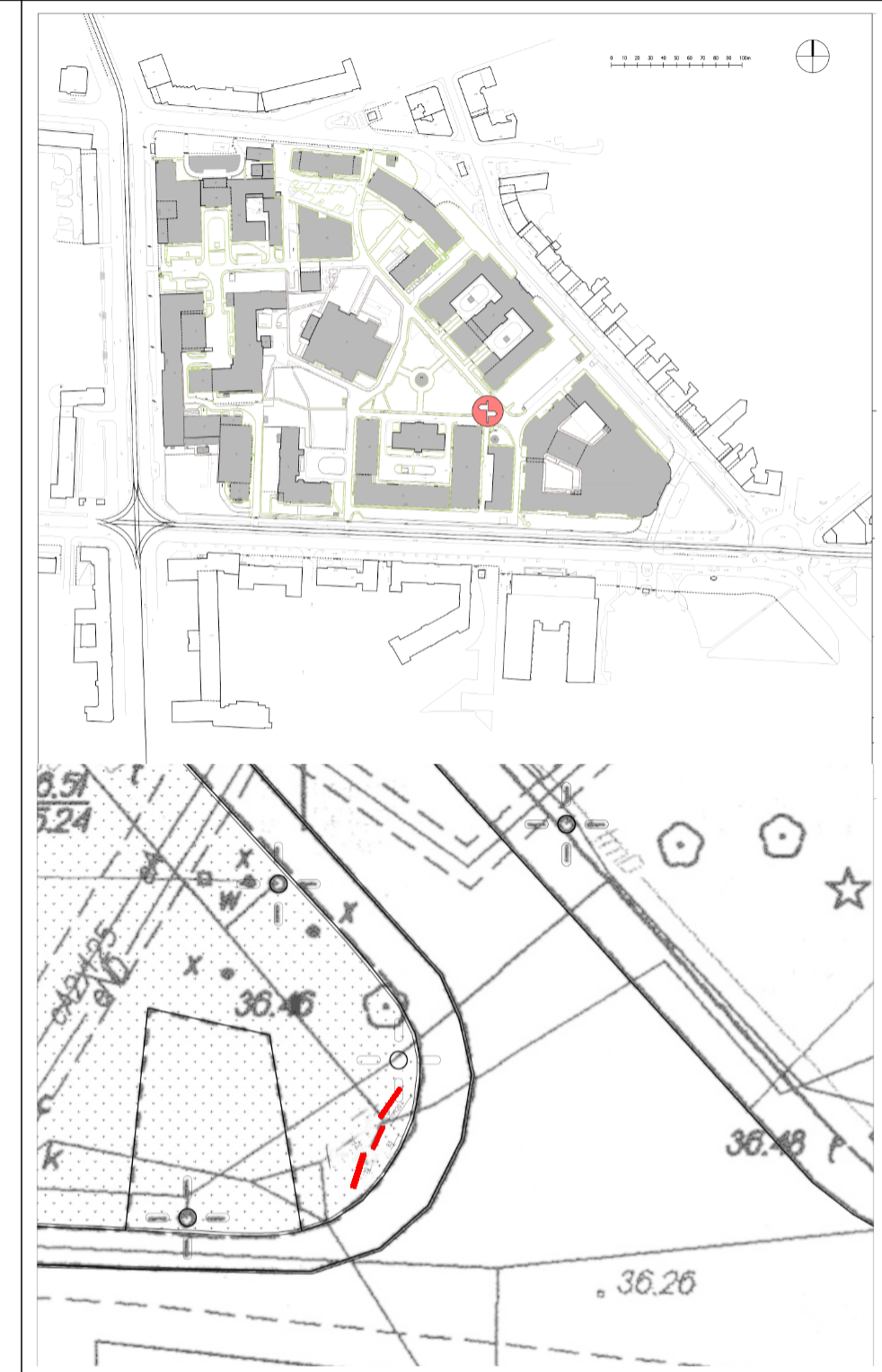
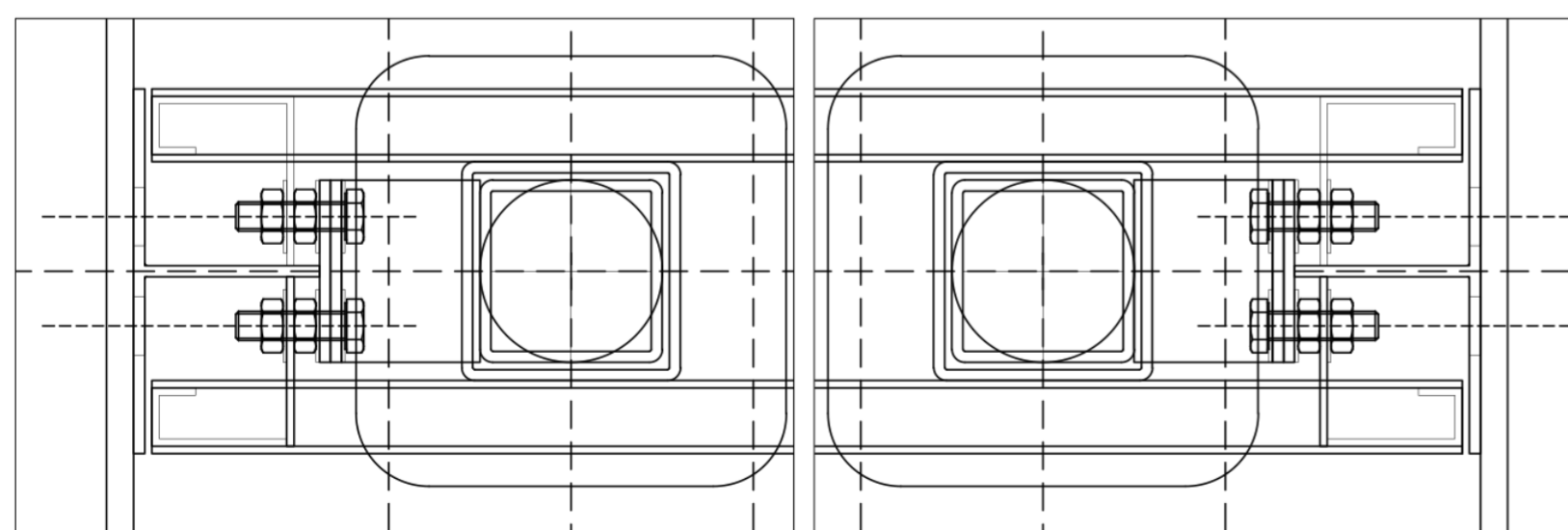
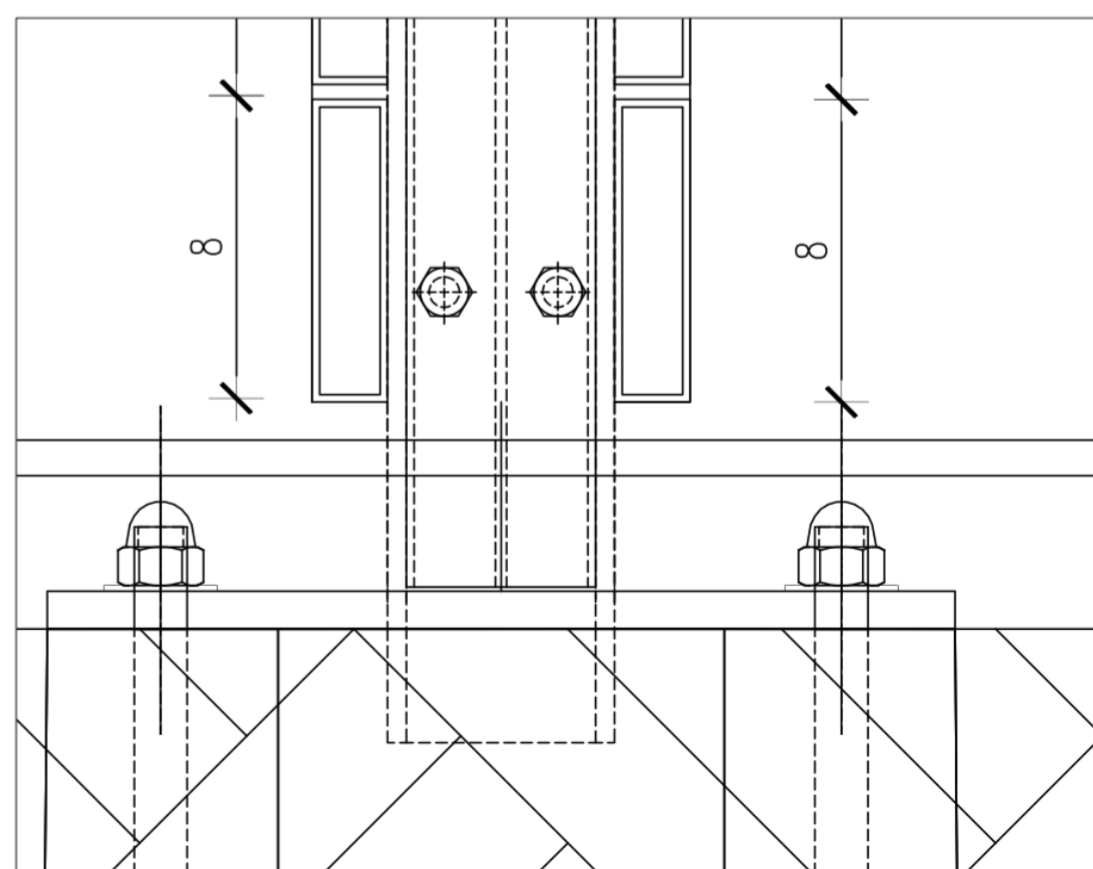
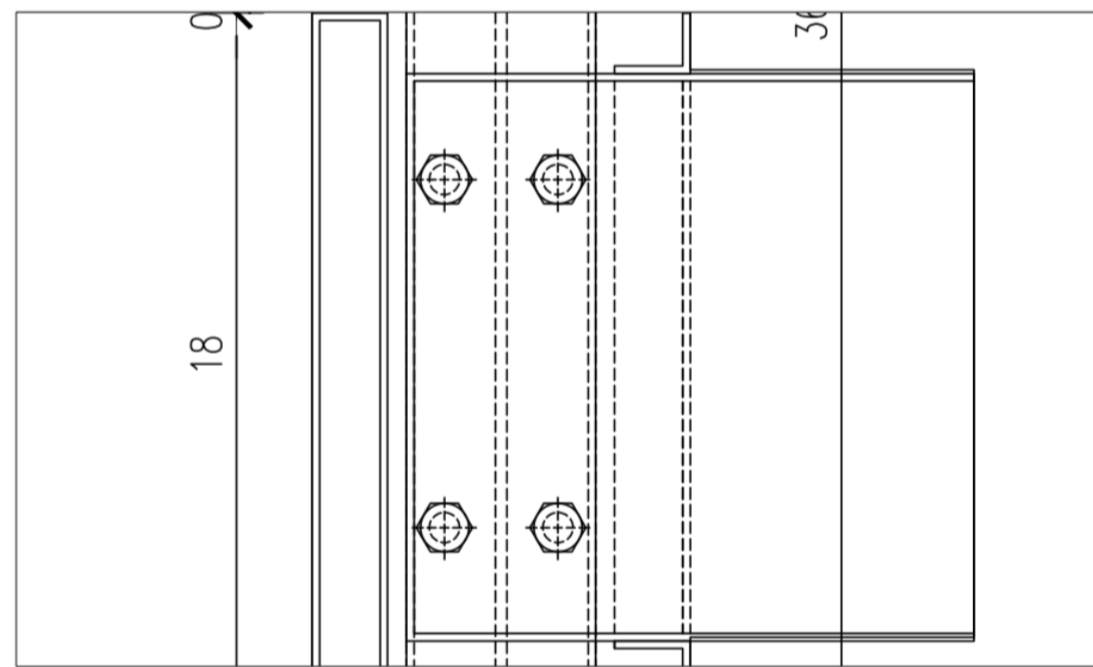
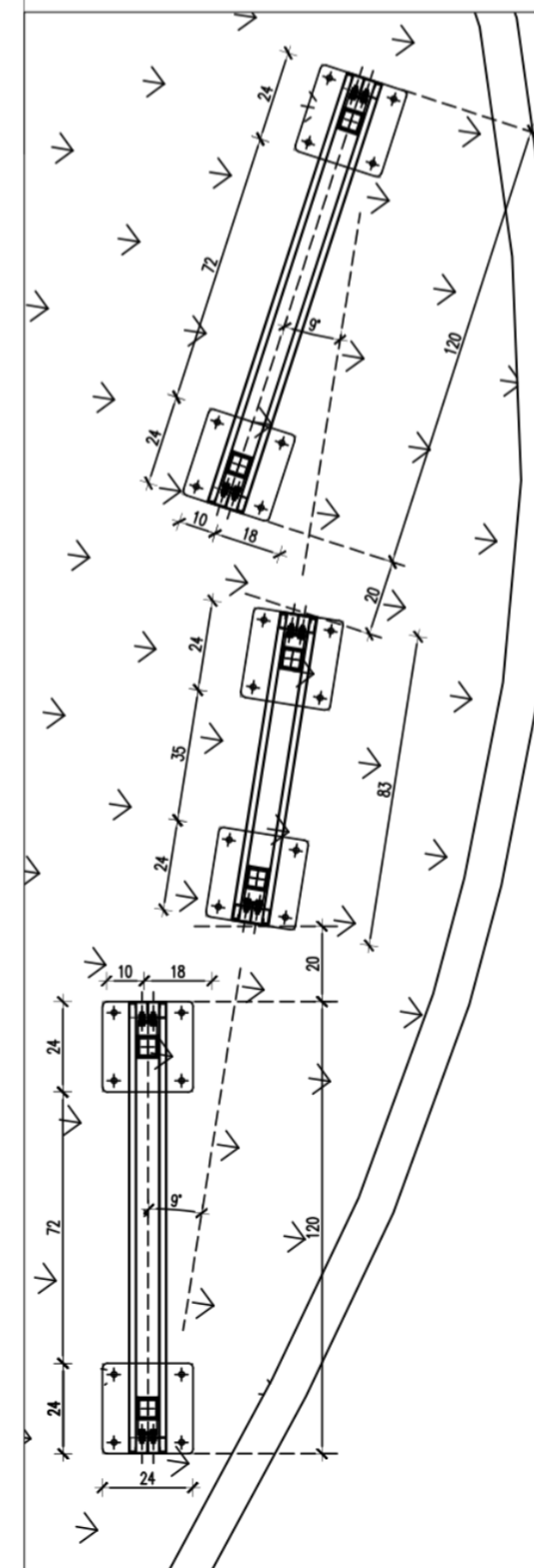
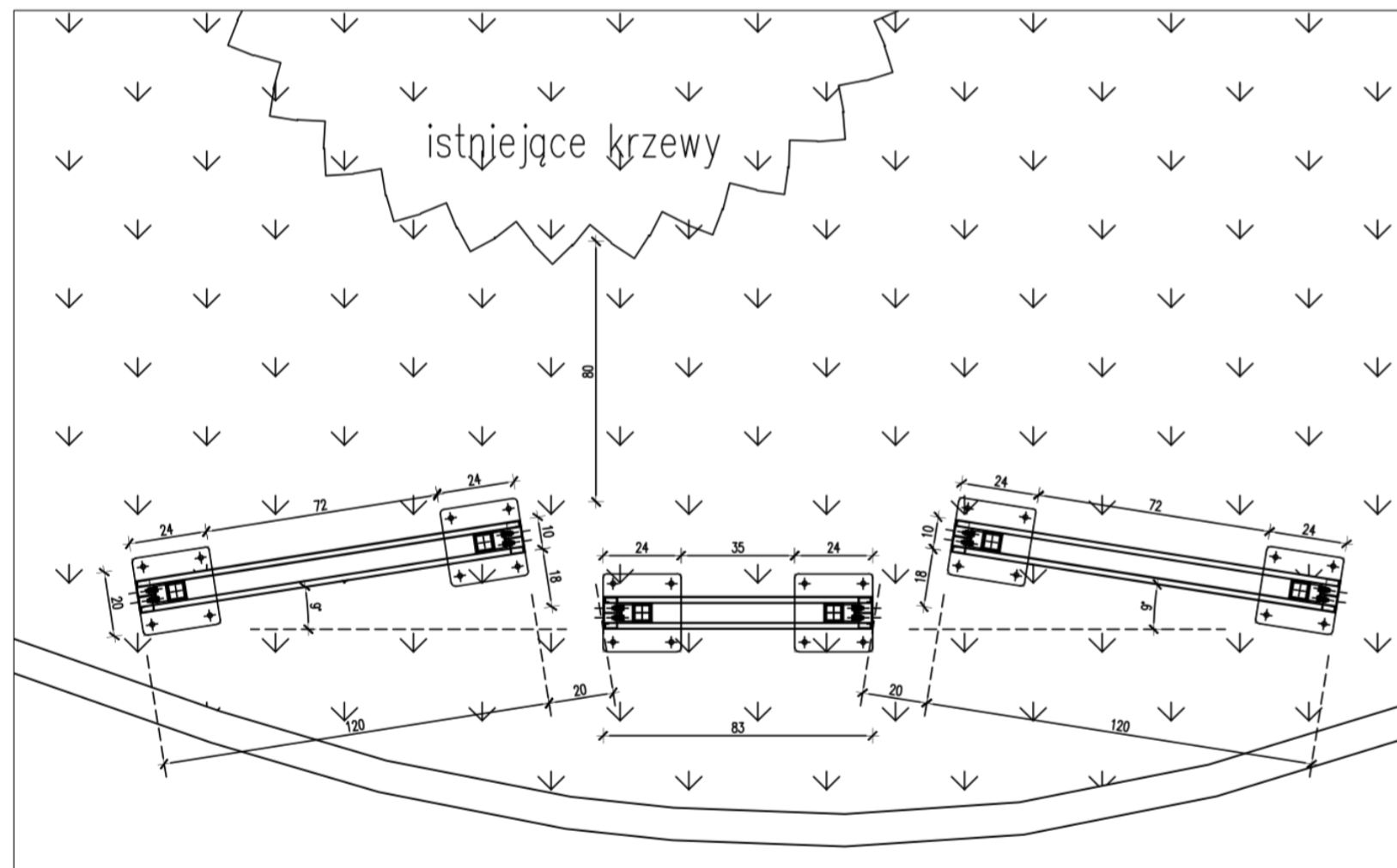
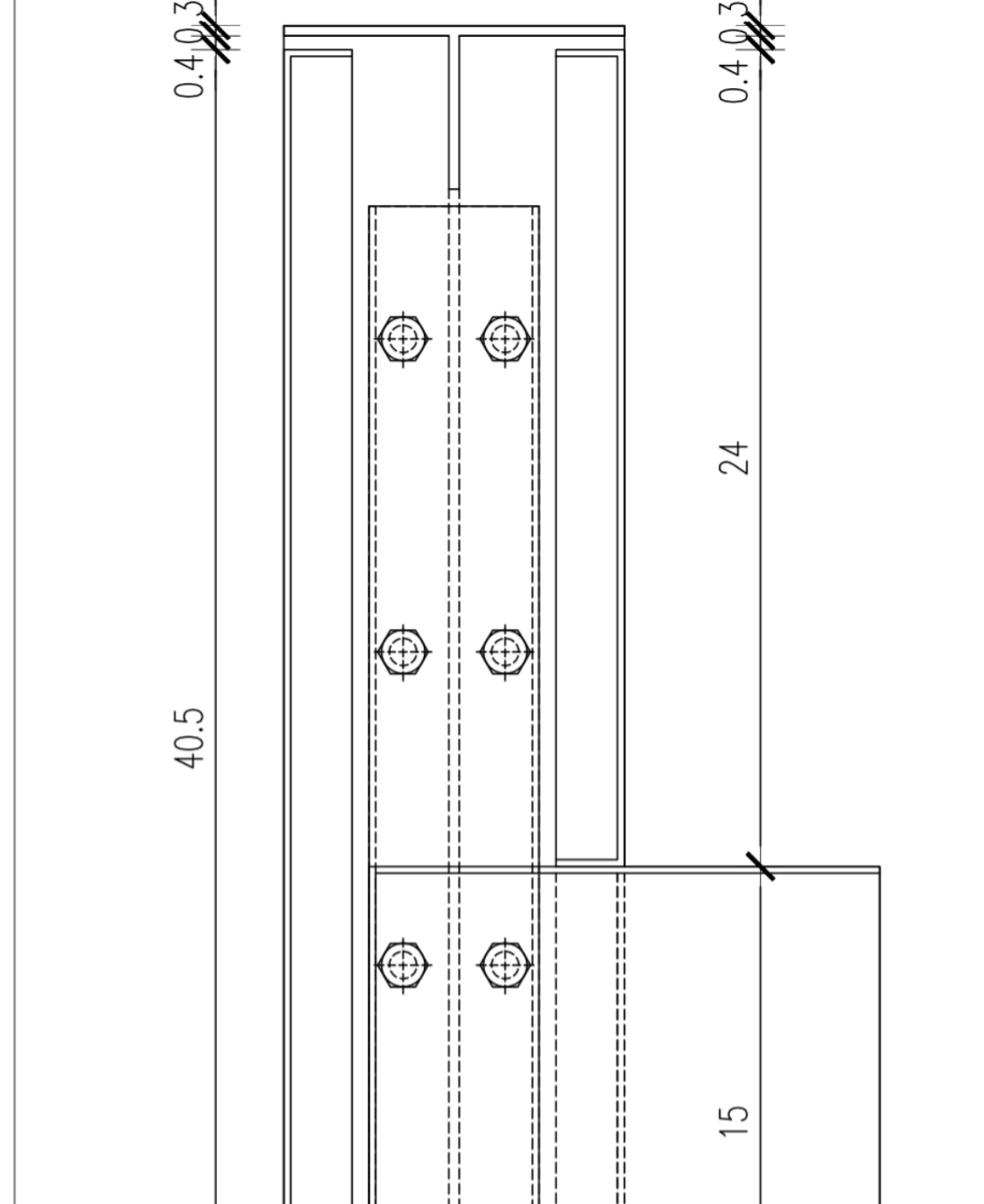
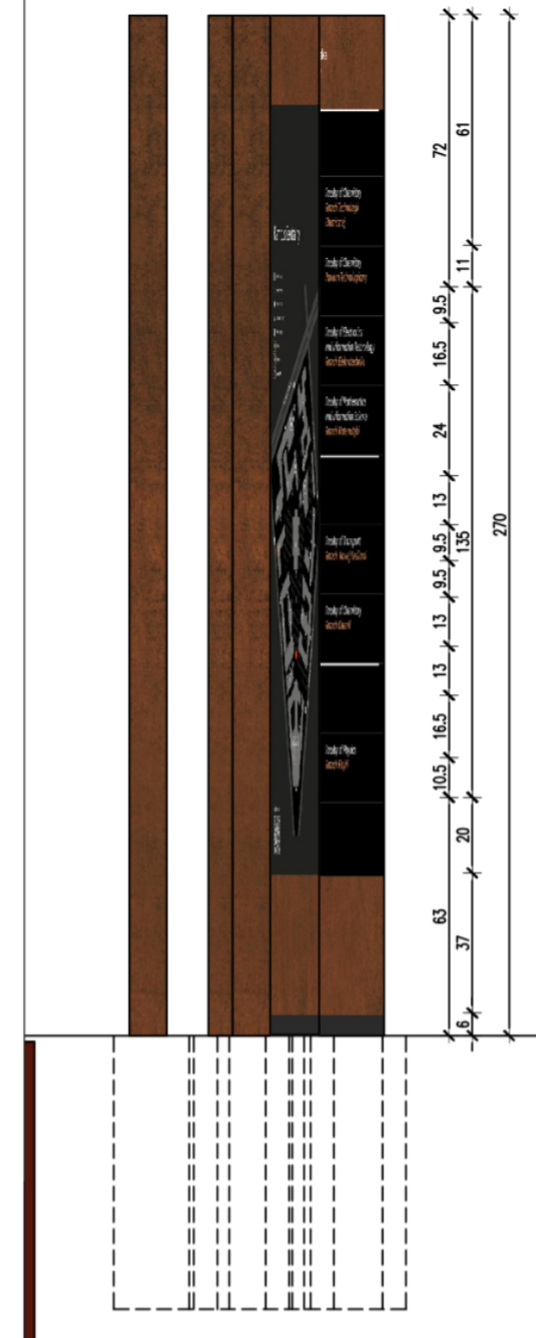
**Z3 - ZESTAW TRZECH TABLIC
NA TERENIE CENTRALNYM PW;
WIZUALIZACJA**



ETAP: **Projekt koncepcyjny - wayfinding** NR PLANSZY:

DATA: **15.06.2023** **5.8**

0 20 40 60 80 100cm



OPRACOWANIE:

ZESPÓŁ AUTORSKI:

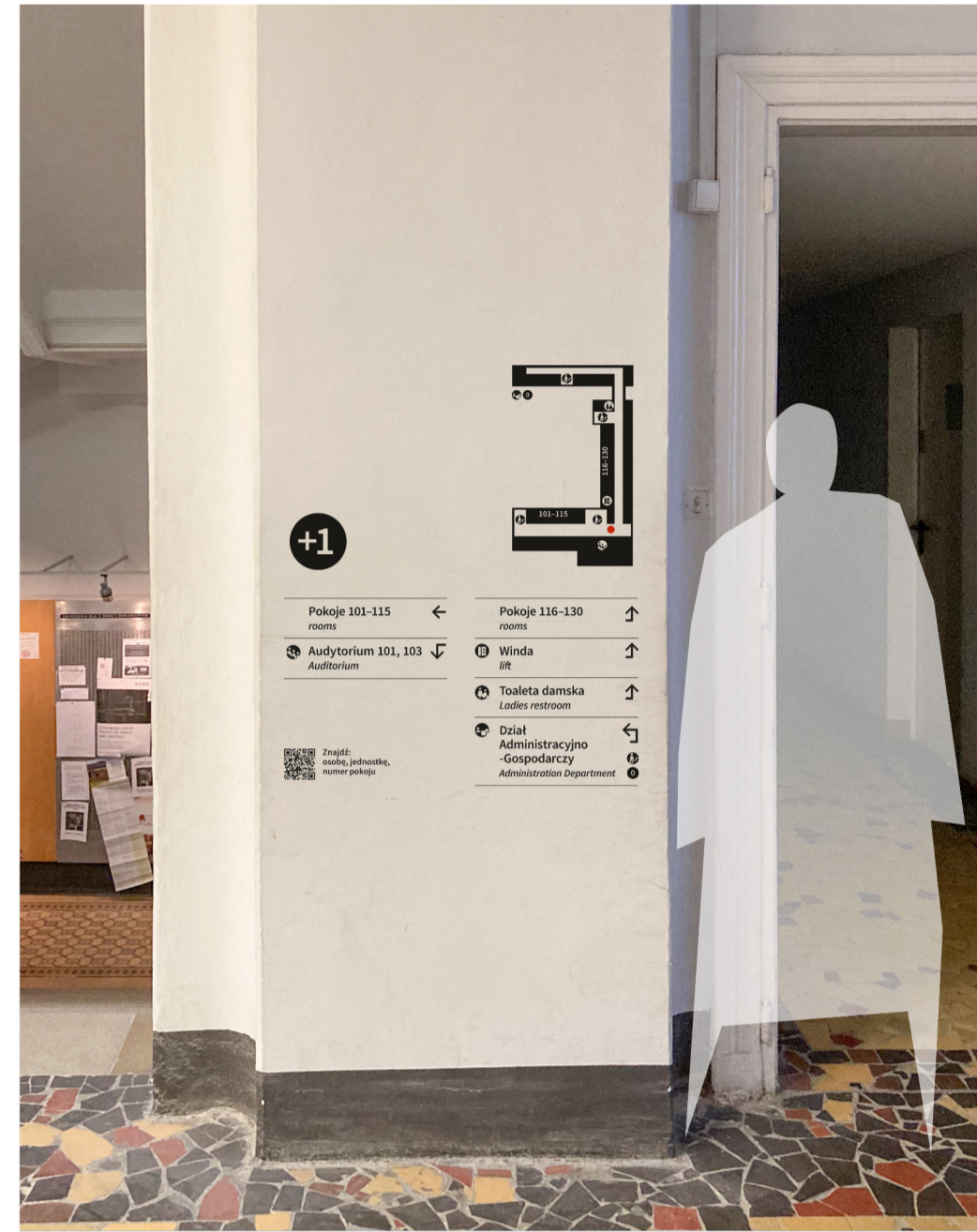
**Z3 - ZESTAW TRZECH TABLIC
NA TERENIE CENTRALNYM PW;
SYTUACJA, RYSUNKI**



ETAP: **Projekt koncepcyjny - wayfinding**
DATA: **15.06.2023**
NR PLANSZY: **5.9**



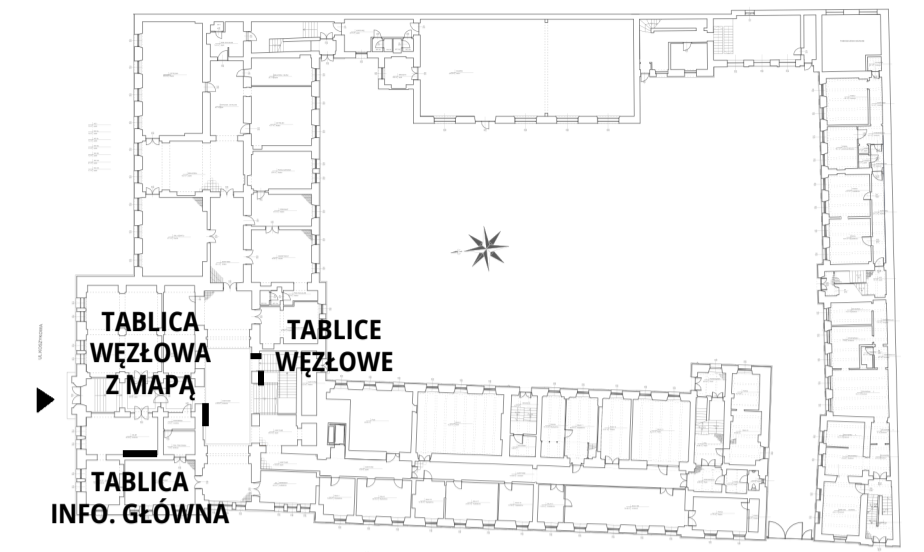
TABLICA INFORMACYJNA WĘZŁOWA Z MAPĄ - WARIANT 2 (DRUK UV NA ŚCIANIE)



TABLICA INFO. WĘZŁOWA Z MAPĄ - WARIANT 1 (TABLICA)



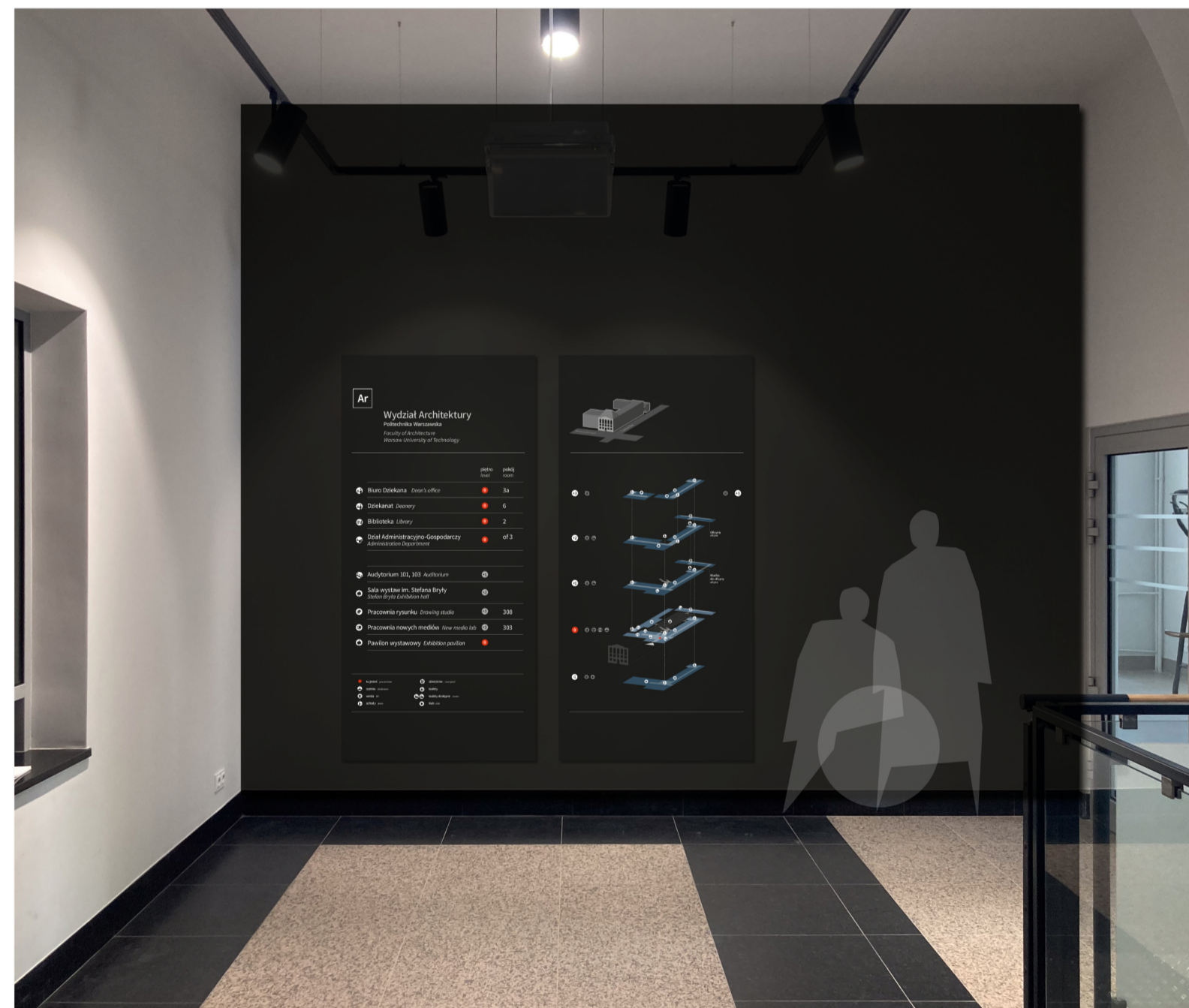
TABLICA WĘZŁOWA - WARIANT 2 (DRUK UV)



rzut parteru



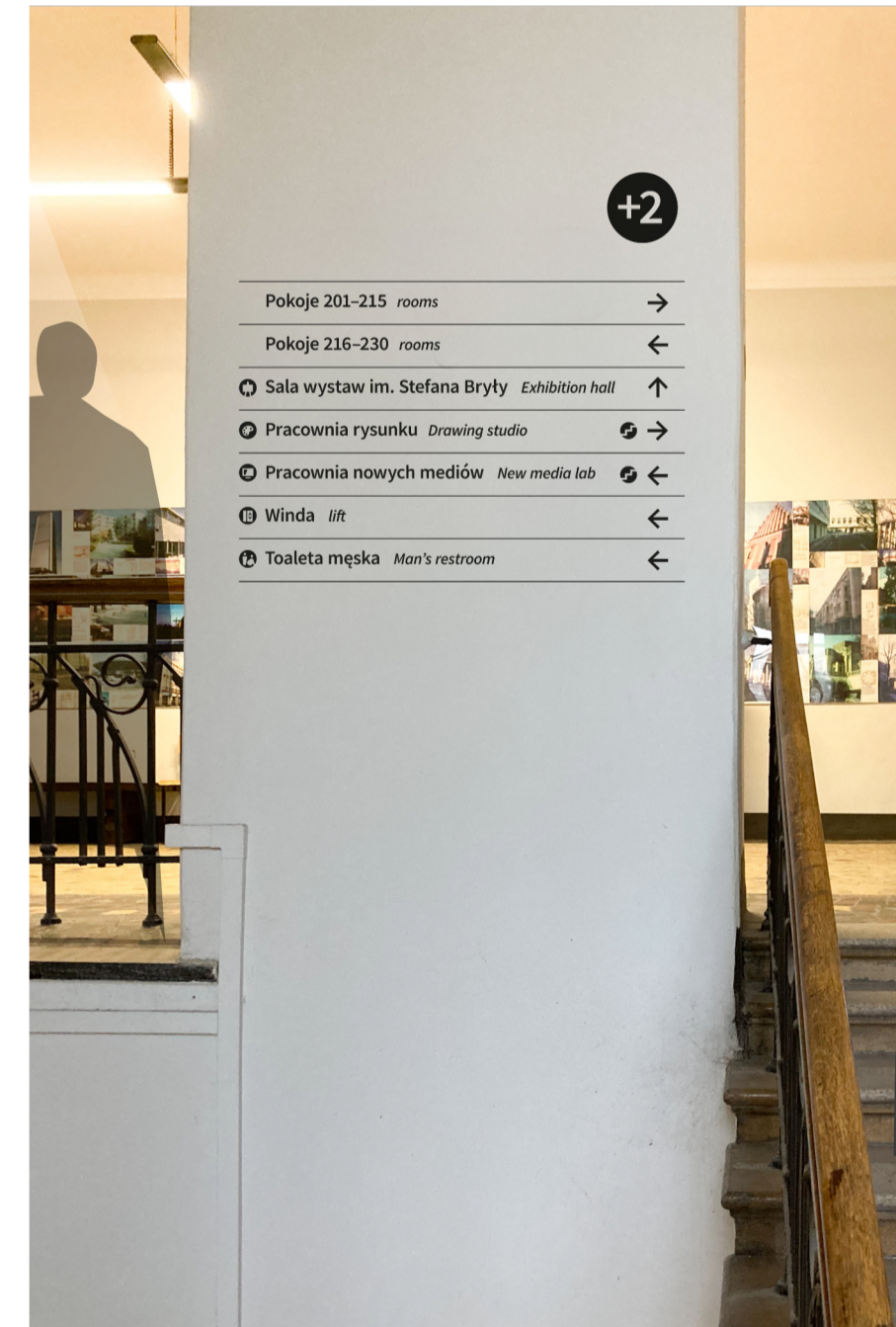
rzut 1. piętra



TABLICA INFORMACYJNA GŁÓWNA - WARIANT 1 (TABLICE)



TABLICA INFORMACYJNA GŁÓWNA - WARIANT 2 (DRUK UV NA ŚCIANIE)



TABLICA WĘZŁOWA - WARIANT 2 (DRUK UV)

OPRACOWANIE:

ZESPÓŁ AUTORSKI:

**W1 - TABLICE INFORMACYJNE
GŁÓWNE I WĘZŁOWE Z MAPĄ
(GMACH ARCHITEKTURY)**



ETAP: **Projekt koncepcyjny - wayfinding**

NR PLANYSZY:

DATA: 15.06.2023

6.1



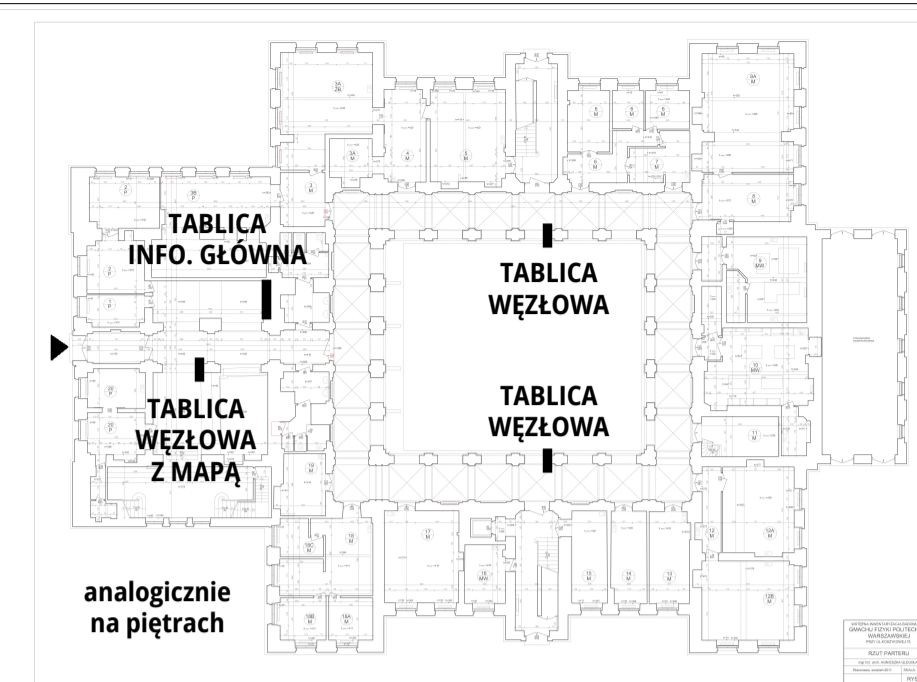
TABLICA INFORMACYJNA GŁÓWNA - WARIANT 1 (TABLICE)



TABLICA INFORMACYJNA WĘZŁOWA (TABLICA)



TABLICA INFORMACYJNA WĘZŁOWA (TABLICA)



rzut parteru



TABLICA INFORMACYJNA WĘZŁOWA Z MAPĄ - WARIANT 1 (TABLICA)



TABLICA INFORMACYJNA WĘZŁOWA Z MAPĄ - WARIANT 2 (DRUK UV NA ŚCIANIE)

OPRACOWANIE:

ZESPÓŁ AUTORSKI:

**W1 - TABLICE INFORMACYJNE
GŁÓWNE I WĘZŁOWE Z MAPĄ
(GMACH FIZYKI)**

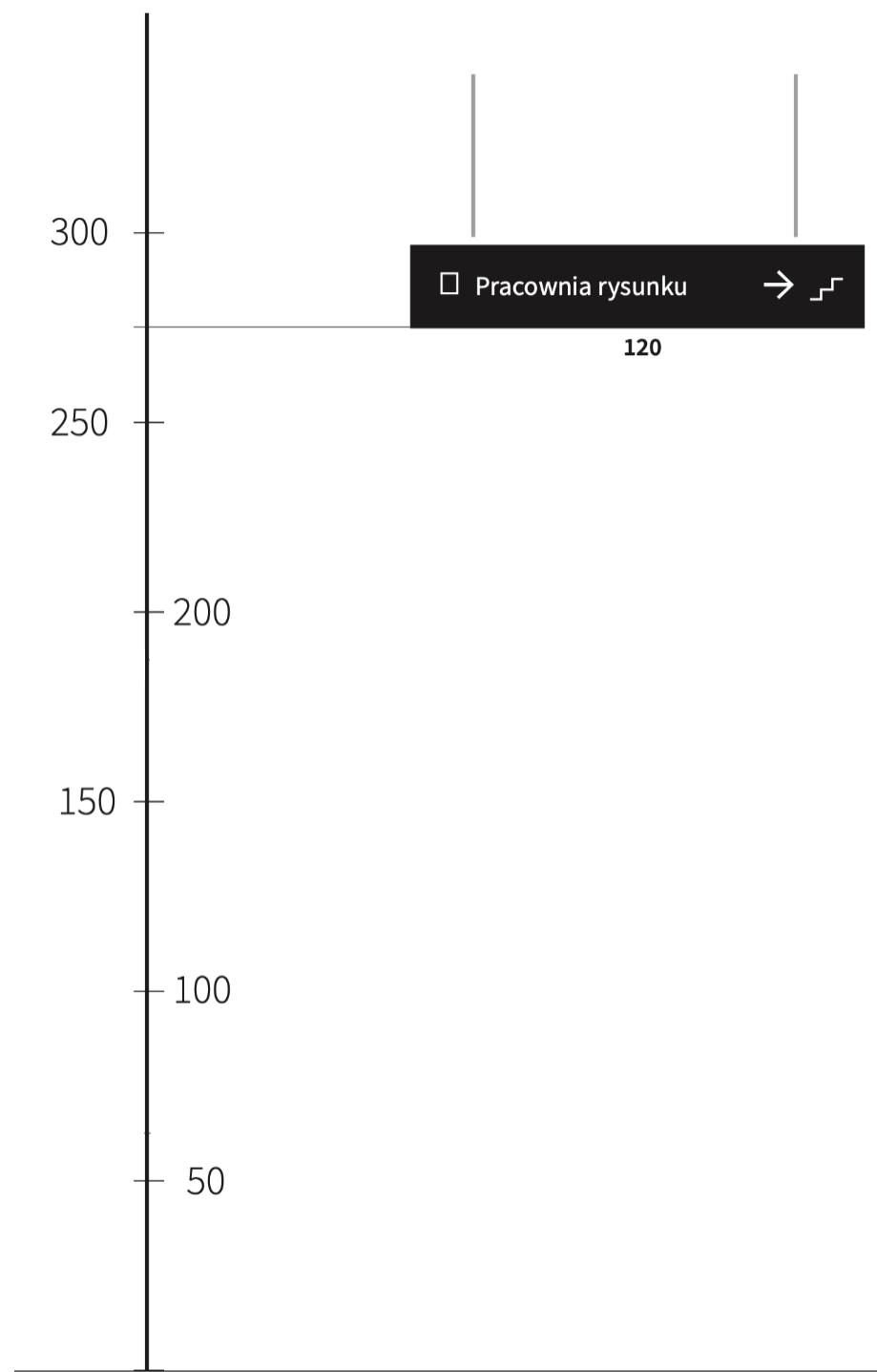


ETAP: **Projekt koncepcyjny - wayfinding**

NR PLANSZY:

DATA: 15.06.2023

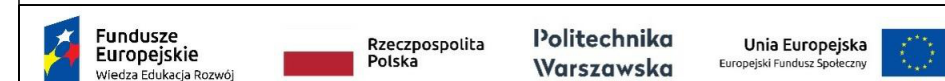
6.2



OPRACOWANIE:

ZESPÓŁ AUTORSKI:

W2 - TABLICE - DROGOWSKAZY WISZĄCE (GMACH ARCHITEKTURY)

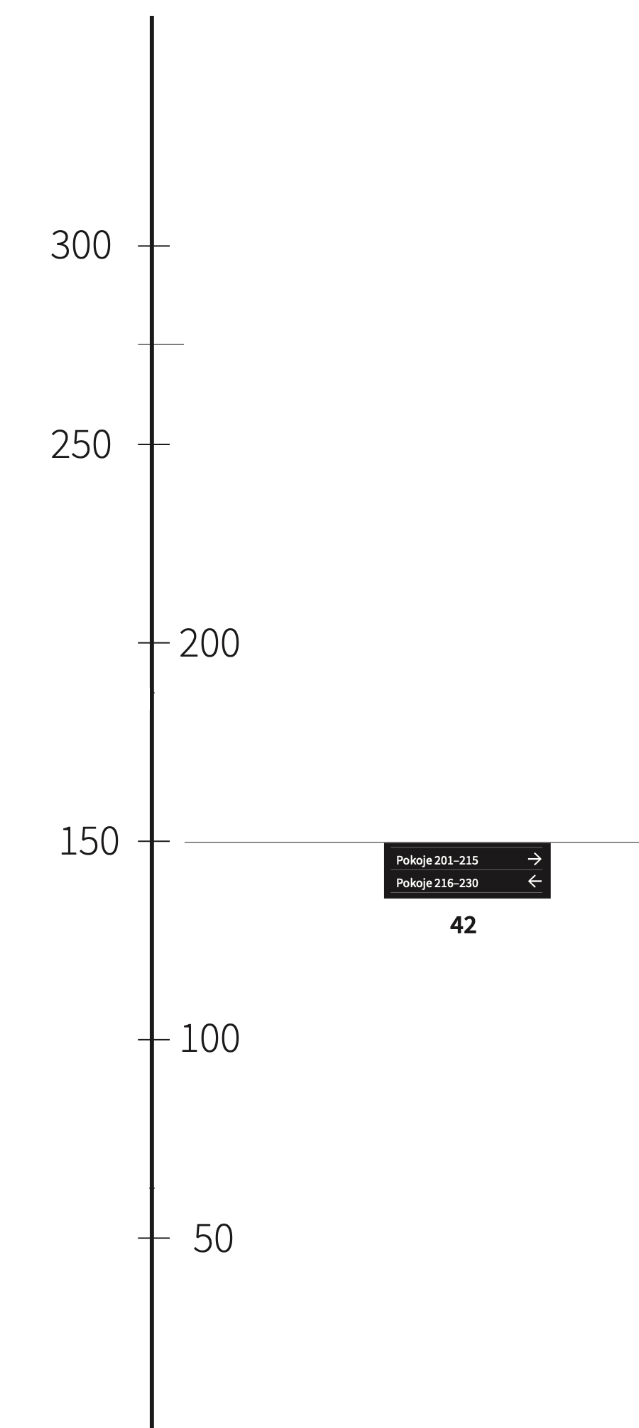


ETAP: Projekt koncepcyjny - wayfinding

DATA: 15.06.2023

NR PLANISZY:

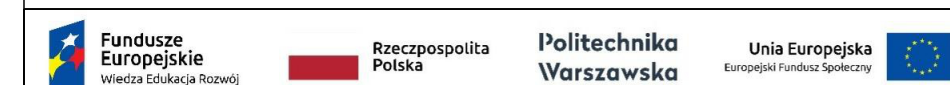
6.3



OPRACOWANIE:

ZESPÓŁ AUTORSKI:

W3 - TABLICZKI NAŚCIENNE (GMACH ARCHITEKTURY)



ETAP: **Projekt koncepcyjny - wayfinding**

NR PLANSZY:

DATA: **15.06.2023**

6.4



2014 → 237

206

Katedra Projektowania
Architektoniczno - Urbanistycznego

konwent katedry
prof. dr hab. inż. arch.
Konrad Kucza-Kuczylski, prof. zw. PW

Pracownia Architektury Sakralnej
(Monumentalnej)

prof. dr hab. inż. arch. Konrad Kucza-Kuczylski,
prof. zw. PW

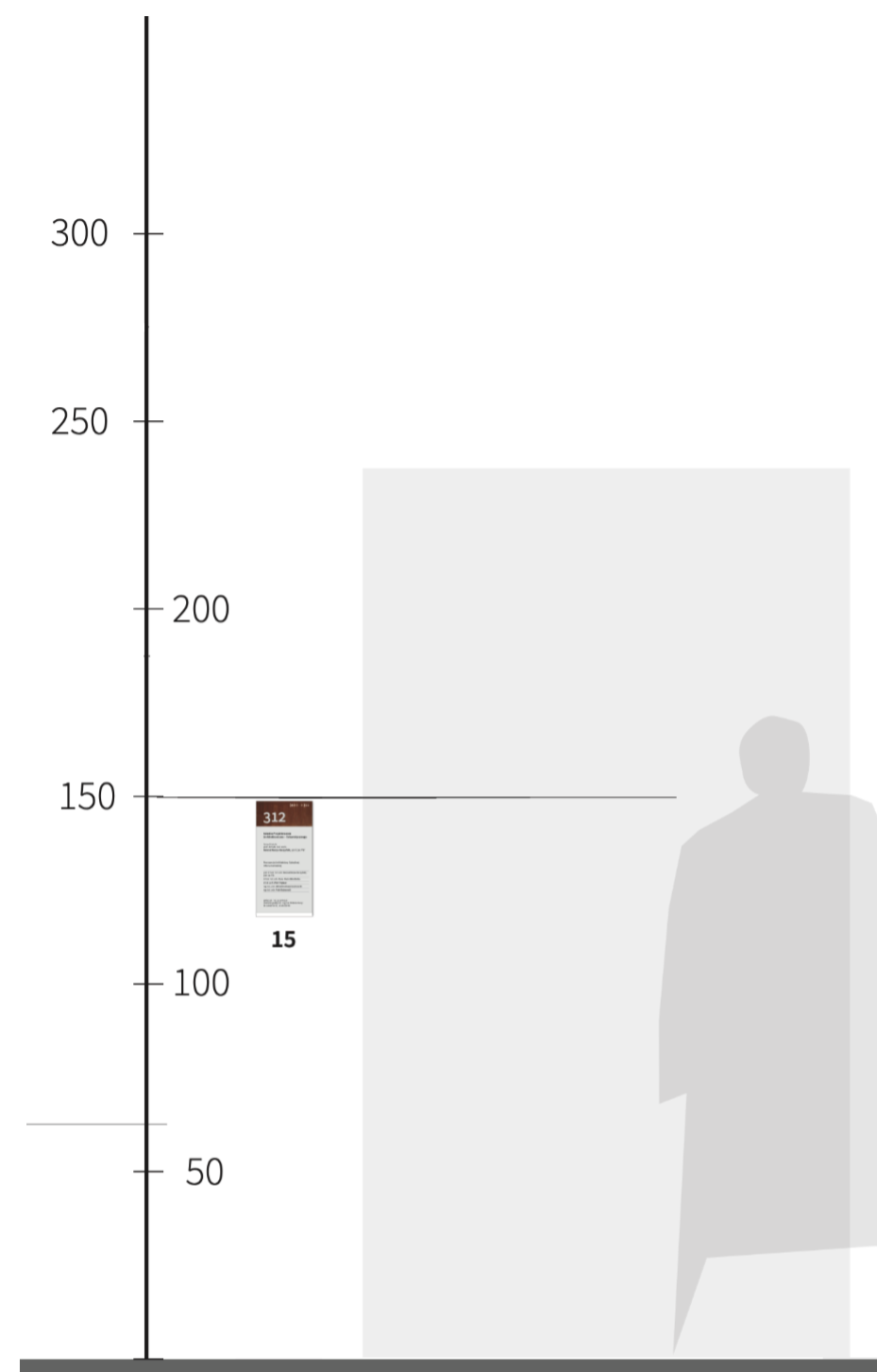
dr hab. inż. arch. Anna Maria Wierzbicka

dr inż. arch. Piotr Trębasz

mgr inż. arch. Wiktor Andrzej Orzechowski

mgr inż. arch. Piotr Bigowski

pokój 219 tel. 22 246210
skrzynka pocztowa 214 mgr inż. Elżbieta Szary
tel. 22 628 53 75, 22 234 56 90



OPRACOWANIE:

ZESPÓŁ AUTORSKI:

**W4 - TABLICZKI NUMERACYJNE
(GMACH ARCHITEKTURY)
- TABLICZKA PRZYKŁADOWA**



ETAP: **Projekt koncepcyjny - wayfinding** NR PLANSZY:

DATA: **15.06.2023** **6.5**