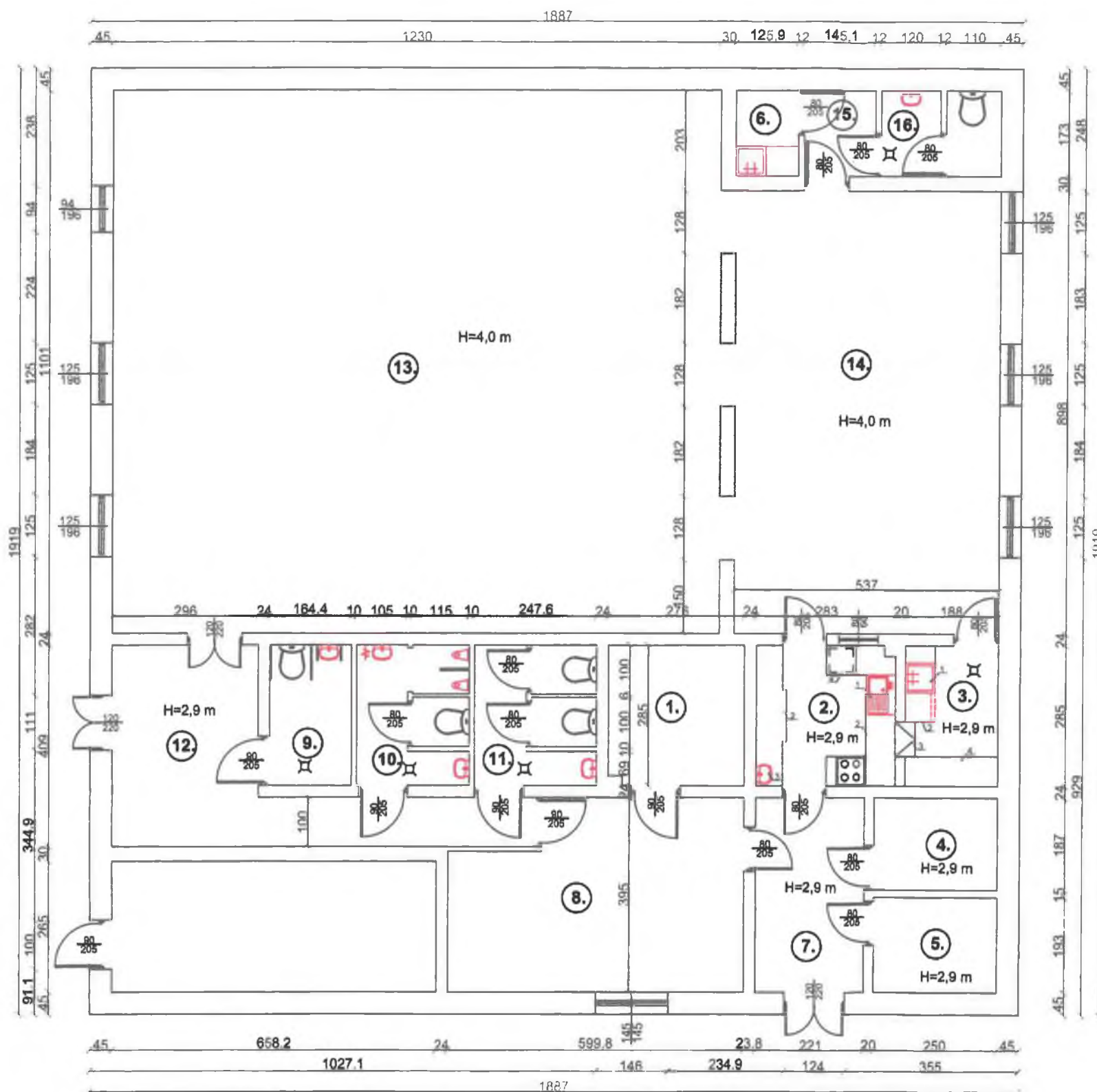


ZESTAWIENIE POMIESZCZEŃ:

- 1. KOTŁOWNIA - 7,86 m²
- 2. KUCHNIA - 8,08 m²
- 3. WC - 5,35 m²
- 4. CHŁODNIA - 4,87 m²
- 5. CHŁODNIA - 4,82 m²
- 6. KORYTARZ - 8,72 m²
- 7. POM. SOCJALNE - 23,70 m²
- 8. KORYTARZ - 3,38 m²
- 9. WIATROŁAP - 12,10 m²
- 10. SALA IMPREZ - 135,42 m²
- 11. SALA IMPREZ - 48,16 m²
- 12. MAGAZYN - 8,28 m²

Objekt:	BUDYNEK ŚWIETLICY WIEJSKIEJ W JABŁONNIE		
Lokalizacja:	Jabłonna 49, gm. Władysławów działka nr 143/2		
Inwestor:	Gmina Władysławów, ul. Rynek 43, 62-710 Władysławów		
Temat:	Inwentaryzacja pomieszczeń świetlicy wiejskiej w Jabłonie.		
Nazwa rys:	Rzut przziemia		
architektura	Agnieszka Ogrodowczyk - Gruszczyńska 16/R-258/ŁOIA/04		Skala 1:100
sprawdzenie architektura			Numer rysunku 1
konstrukcja			
sprawdzenie konstrukcja			Data: 04. 2023



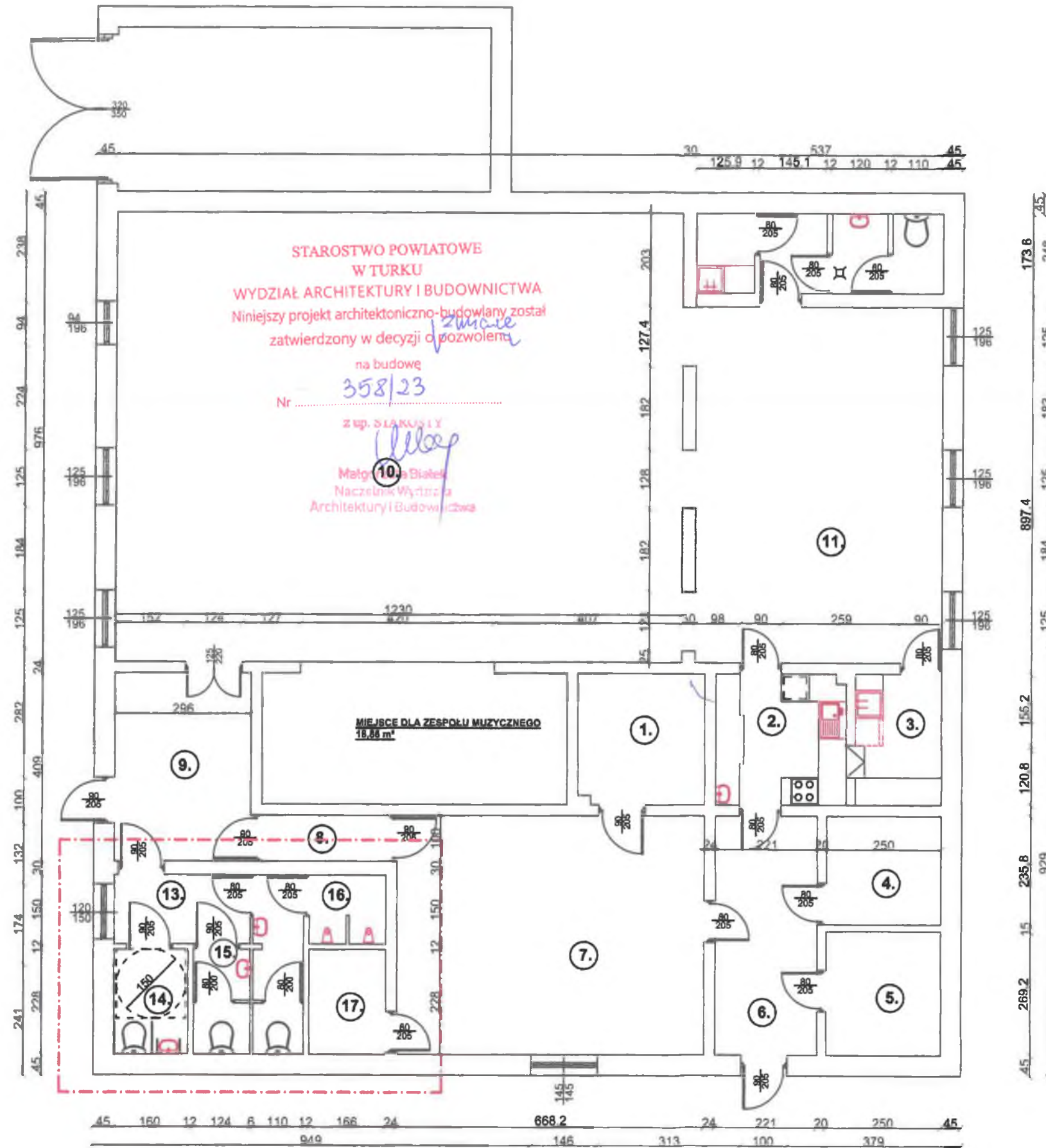
ZESTAWIENIE POMIESZCZEŃ:

- 1.KOTŁOWNIA - 7,88 m²
- 2.WYDAWANIE POSIŁKÓW - 8,06 m²
- 3.ZMYWALNIA NACZYŃ - 5,38 m²
- 4.CHŁODNIA - 4,87 m²
- 5. CHŁODNIA - 4,82 m²
- 6.POM.PORZĄDKOWE - 2,17 m²
- 7.KOMUNIKACJA - 8,72 m²
- 8.POM.SOCJALN E- 21,80 m²
- 9.WC NIEPEŁNOSPRAWNYCH - 4,70 m²
- 10.WC MĘSKIE - 6,27 m²
- 11.WC DAMSKIE - 7,03 m²
- 12.WIATROLAP - 17,60 m²
- 13.SALA KONSUMPCYJNA - 135,42 m²
- 14.SALA KONSUMPCYJNA - 48,22 m²
- 15.PRZEDSIÓNEK IZOLACYJNY - 2,50 m²
- 16.WC PERSONELU - 3,83 m²

Obiekt:	BUDYNEK ŚWIETLICY WIEJSKIEJ W JABŁONNIE		
Lokalizacja:	Jabłonna 49, gm. Władysławów działka nr 143/2		
Inwestor:	Gmina Władysławów, ul. Rynek 43, 62-710 Władysławów		
Temat:	Dostosowanie zaplecza socjalnego w świetlicy wiejskiej		
Nazwa rys:	Rzut przyziemia <i>Dostosowanie</i>		
architektura	Agnieszka Ogrodowczyk - Gruszczyńska 16/R-258/Ł.OIA/04		Skala 1:100
sprawdzenie architektura			numer rysunku 2
konstrukcja			
sprawdzenie konstrukcja			Data: 04. 2023

Uzgodniono pod względem wymagań higienicznych i zdrowotnych bez zastrzeżeń (z zastrzeżeniami)

Data 18.05.2023 (podpis i pieczęć materiału)
L.p. opinii 9/05 mgr inż. Wanda Słupnińska
człeczczonawca ds. sanitarnohigienicznych nr upr. 67-BP/054
w zakresie budownictwo branżowe i ogólne bez służby zdrowia
62-510 Konin, ul. Teligi 12, tel. 063 2450044



ZESTAWIENIE POMIESZCZEŃ:

1. KOTŁOWNIA - 7,88 m²
2. KUCHNIA - 8,08 m²
3. WC - 5,35 m²
4. CHŁODNIA - 4,87 m²
5. CHŁODNIA - 4,82 m²
6. KORYTARZ - 8,72 m²
7. POM. SOCJALNE - 23,70 m²
8. KORYTARZ - 3,38 m²
9. WIATROŁAP - 12,10 m²
10. SALA IMPREZ - 135,42 m²
11. SALA IMPREZ - 48,16 m²
12. WC PERSONELU - 9,28 m²
13. WĘZEŁ SANITARNY - 4,44 m²
14. WC NIEPEŁNOSPRAWNYCH I DAMSKIE - 3,64 m²
15. WC DAMSKIE - 2,82 m²
16. WC MĘSKIE - 6,88 m²
17. MAGAZYN - 3,78 m²

zakres opracowania obejmujący zakres odpowiedzialności do
decyzji nr. 821/21

Obiekt:	BUDYNEK ŚWIETLICY WIEJSKIEJ W JABŁONNIE		
Lokalizacja:	Jabłonna 49, gm. Władysławów działka nr 143/2		
Inwestor:	Gmina Władysławów, ul. Rynek 43, 62-710 Władysławów		
Temat:	Dostosowanie zaplecza socjalnego w świetlicy wiejskiej		
Nazwa rys:	Rzut przyziemia		
architektura	Agnieszka Ogrodowczyk - Gruszczyńska 16/R-258/t.OIA/04		Skala 1:100
sprawdzenie architektura			numer rysunku 34
konstrukcja			
sprawdzenie konstrukcja			Data: 04. 2023