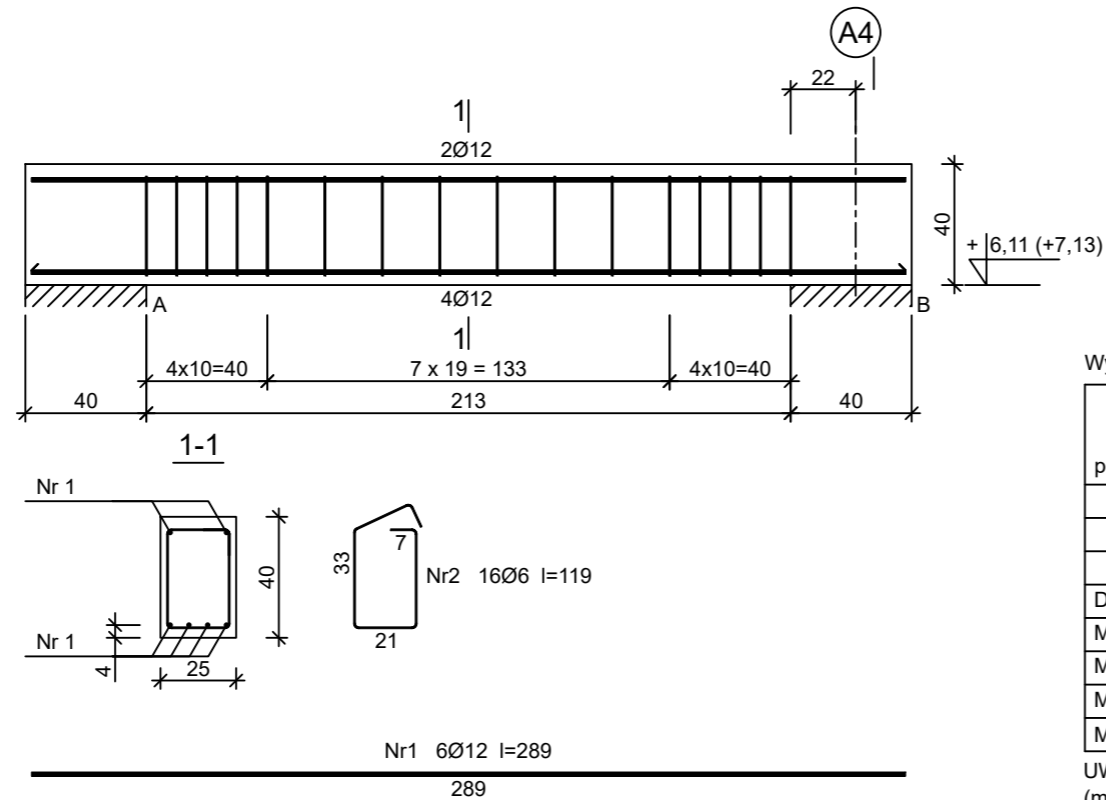


Belka B10 poz. 2.2.6

Wykonać 4 szt.



Beton	B37 (C30/37)
Stal	RB500W
Otulina z góry	$c_{nom} = 40$ mm
Otulina z dołu	$c_{nom} = 30$ mm
Otulina z lewej	$c_{nom} = 20$ mm
Otulina z prawej	$c_{nom} = 20$ mm

Wykaz zbrojenia

Nr pręta	Średnica [mm]	Długość [cm]	Liczba [szt.]			Długość całkowita [m]		
			prętów w 1 elemencie	elementów	całkowita prętów	RB500W		
						Ø6	Ø12	
Belka B10 poz. 3.2.6 - wykonać 4 szt.								
1	12	289	6	4	24		69,36	
2	6	119	16	4	64	76,16		
Długość całkowita wg średnic						[m]	76,2	69,4
Masa 1mb pręta						[kg/mb]	0,222	0,888
Masa prętów wg średnic						[kg]	16,9	61,6
Masa prętów wg gatunków stali						[kg]	78,5	
Masa całkowita						[kg]	79	

UWAGA: Długość pręta jest długością obliczoną na podstawie wymiarów w osi pręta (metoda B wg PN-EN ISO 3766:2006)



GPVT PRACOWNIA ARCHITEKTONICZNA S.C.  
ul. Pamiątkowa 2/37 61-512 Poznań tel/fax 61 224 81 20  
biuro@gpvt.pl

Inwestor:		Branża: KONSTRUKCJA	Stadium: PROJEKT WYKONAWCZY	
Nazwa inwestycji:		Województwo Mazowieckie ul. Jagiellońska 26, 03-719 Warszawa		
Lokalizacja inwestycji:		Budowa siedziby Archiwum Województwa Mazowieckiego dz. nr 8, ob. 0021 ul. Elektroniczna 4a, 05-500 Piaseczno		
Projektanci:	KONSTRUKCJA	mgr inż. Dariusz Ziółkowski	upr.nr WAM/0059/PWOK/05	
Opracowanie:				
Sprawdzający:	KONSTRUKCJA	mgr inż. Kamil Szotowicz	upr.nr LUB/0104/PWOK/13	
Treść rysunku: Belka B10 poz. 2.2.6				
Data rozpoczęcia projektu:		Data:	Nr rysunku:	Skala:
Ostatnia modyfikacja:		07.22	K5.18	1:25