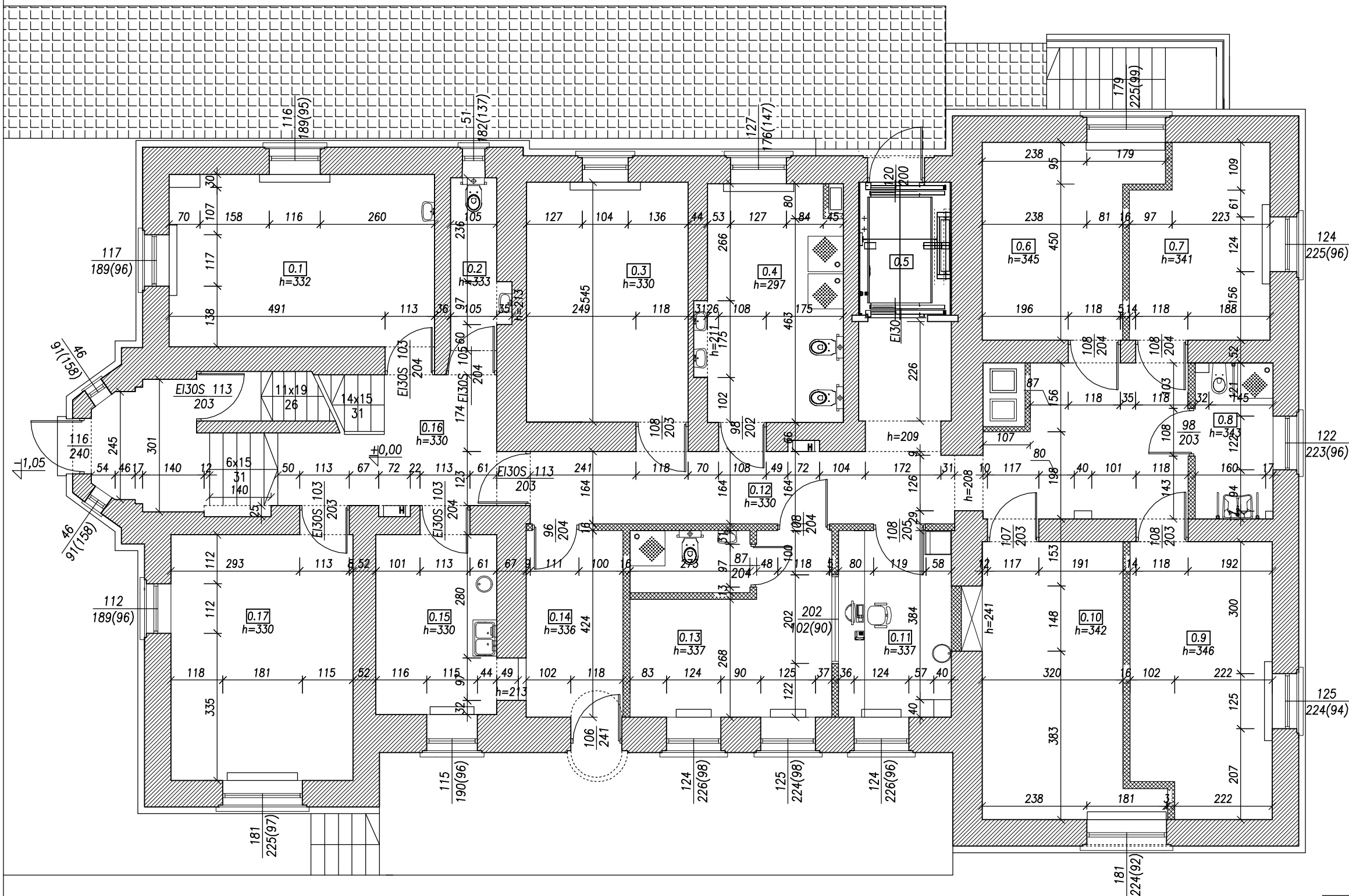


BUDYNEK 4B
RZUT PARTERU



PARTER			
Nr. pomieszczenia	Rodzaj pomieszczenia	Powierzchnia [m2]	Wykończenie
0.1	Sala terapii grupowej	23,47	-
0.2	WC odwiedzających	4,12	-
0.3	Sala terapii grupowej	20,00	-
0.4	łazienka pacjentów	16,41	-
0.5	Szyb windy	6,40	-
0.6	Sala pacjentów	15,29	-
0.7	Pokój wychowawców	13,33	-
0.8	łazienka pacjentów	6,17	-
0.9	Sala pacjentów	19,59	-
0.10	Archiwum	20,95	-
0.11	Gabinet zabiegowy	10,90	-
0.12	Korytarz	21,75	-
0.13	Pokój terapeutów	18,82	-
0.14	Pom. do rekreacji	9,33	-
0.15	Kuchnia	11,25	-
0.16	Klatka schodowa	27,03	-
0.17	Jadalnia/świetlica	23,14	-
Pow. użytkowa		234,52	
Pow. ruchu		33,43	
SUMA POWIERZCHNI		267,95	

 ZBP ZESPÓŁ BIUR PROJEKTOWYCH	Zespół Biur Projektowych tel/fax (12) 423 47 39 ul. Litewska 21/24, +48 607 616 222 30 - 014 Kraków, +48 692 299 165 e - mail: biuro@wolnirak-architekt.eu		
	Temat: Inwentaryzacja budynku nr 48 - Kraków Śródmieście Szpitala Specjalistycznego Im. dr J. Babińskiego SP ZOZ w Krakowie.		
Inwestor: Szpital Specjalistyczny Im. dr Józefa Babińskiego SP ZOZ w Krakowie 30-393 Kraków			
Adres: ul. dr J. Babińskiego 29 30-393 Kraków			
Projektant: mgr inż. Piotr Wolarek UPR. NR.MAP/0174/POOKE/09			
Współpraca: mgr inż. Magdalena Gruca Dawid Nowosiwiat			
Tytuł: RZUT I PIĘTRA			
Data: 01.2021	Branża: ARCHITEKTURA	Faza: INWENTARYZACJA	Skala: 1:100
		Nr rysunku: I-02	