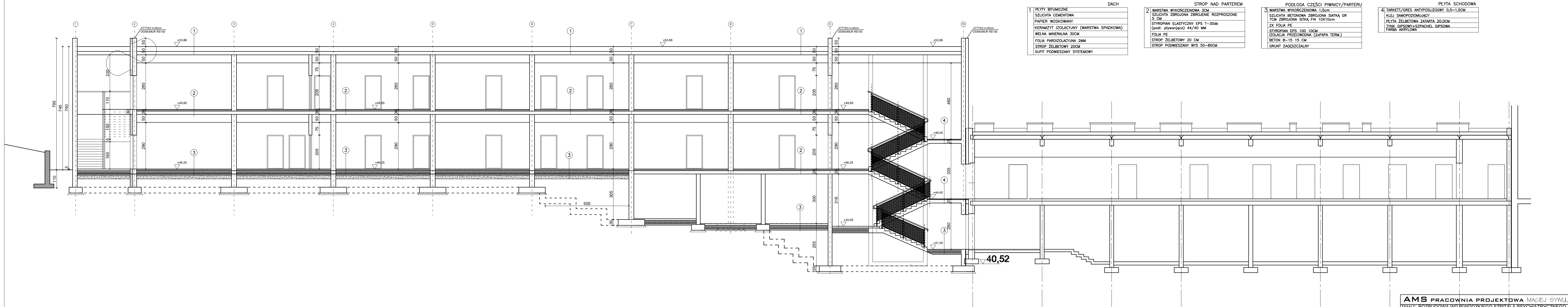


PRZEKRÓJ AA 1:100



DACH	
1	PLYTY BITUMICZNE
	SZLICHTA CEMENTOWA
	PAPIER WOSKOWANY
	KERAMZYT IZOLACYJNY (WARSTWA SPADKOWA)
	WELNA MINERALNA 30CM
	FOLIA PAROIZOLACYJNA 2MM
	STROP ŻELBETOWY 20CM
	SUFIT PODWIESZANY SYSTEMOWY

STROP NAD PARTEREM	
2	WARSTWA WYKOŃCZENIOWA 3CM
	SZLICHTA ZBROJONA ZBROJENIE ROZPROSZONE 5 CM
	STYROPIAN ELASTYCZNY EPS T-30db (podł. pływająca) 44/40 MM
	FOLIA PE
	STROP ŻELBETOWY 20 CM
	STROP PODWIESZANY WYS 50-80CM

PODŁOGA CZĘŚCI PIWNICY/PARTERU	
3	WARSTWA WYKOŃCZENIOWA 1,5cm
	SZLICHTA BETONOWA ZBROJONA SIATKĄ GR 7CM ZBROJONA SIATKĄ F4 10X10cm
	2X FOLIA PE
	STYROPIAN EPS 100 10CM
	IZOLACJA PRZECIWDŹWIA (2xPAPA TERM.)
	BETON B-15 15 CM
	GRUNT ZAGĘSZCZALNY

PLYTA SCHODOWA	
4	TARKETT/GRES ANTYPOSLIZGOWY 0,5~1,5CM
	KLEJ SAMOPOZIOMUJĄCY
	PLYTA ŻELBETOWA ZATARTĄ 20,0CM
	TYNK GIPSOWY+SZPACHEL GIPSOWA
	FARBA AKRYLOWA

- UWAGI:
- Ściany należy murować oraz zbroić zgodnie z zaleceniami zawartymi w zeszytach technicznych oraz wiedzy technicznej dla poszczególnych systemów. Głównie należy zwrócić uwagę na dodatkowe zbrojenie spoin, murów w miejscach otworów okiennych, drzwiowych w strefie pod otworem i nad otworem.
 - Stupy wykonywane w grubości muru należy przewiązać z murem za pomocą strzeps zachowując min. przekrój stupa wraz z jego osią. Stupy w ścianach zewnętrznych ocieplić poliestyrenem ekstrudowanym.
 - Poziomy okien podane wg. stanu wykończonego posadzki w danym pomieszczeniu.
 - Wymiary otworów okiennych podane są w świetle ościeżnicy.
 - Przed zamówieniem stolarki wymiary otworów należy sprawdzić z natury (na budowie).
 - Rzut rozpartywać łącznie z pozostałymi rysunkami i opisem technicznym.
 - W sprawach nieokreślonych dokumentacją obowiązują:
 - warunki techniczne wykonania i odbioru robót budowlano-montażowych
 - normy Polskiego Komitetu Normalizacyjnego
 - instrukcje, wytyczne, świadectwa dopuszczenia, atesty Instytutu Techniki Budowlanej.
 - warunki techniczne producentów i dostawców materiałów budowlano- instalacyjnych.
 - Wymiary podano w centymetrach, rzędne podano w metrach.
 - Wymiary należy sprawdzić na budowie!!!

AMS PRACOWNIA PROJEKTOWA			MAGIEJ SYWŁA
TEMAT: ROZBUDOWA WOJEWÓDZKIEGO SZPITALA PSYCHIATRYCZNEGO IMI. DR. J. BILIKIEWICZA W GDAŃSKU "BUDOWA BUDYNKU PRZEZNACZONEGO NA ODDZIAŁY POBYTU DZIENNEGO DLA DOROSŁYCH ORAZ DZIECI I MŁODZIEŻY			
LOKALIZACJA: 80-282 GDAŃSK UL. SREBRNIKI 17, DZIAŁKA NR 116/11, OBRĘB 39 W GDAŃSKU			
INWESTOR: WOJEWÓDZKI SZPITAL PSYCHIATRYCZNY W GDAŃSKU 80-282 GDAŃSK, UL. SREBRNIKI 17			
BRANŻA: KONSTRUKCJA		STADIUM: PROJEKT WYKONAWCZY	
NAZWA RYSUNKU: PRZEKRÓJ A-A			
PROJ. mgr inż. Jarosław Pestka upr. POM/0132/POOK/09			PODPIS:
SPR. inż. Roman Szyć upr. 268/70			
SKALA 1:100	DATA OPRACOWANIA: GRUDZIEŃ 2023		NR RYS. PWK.10