



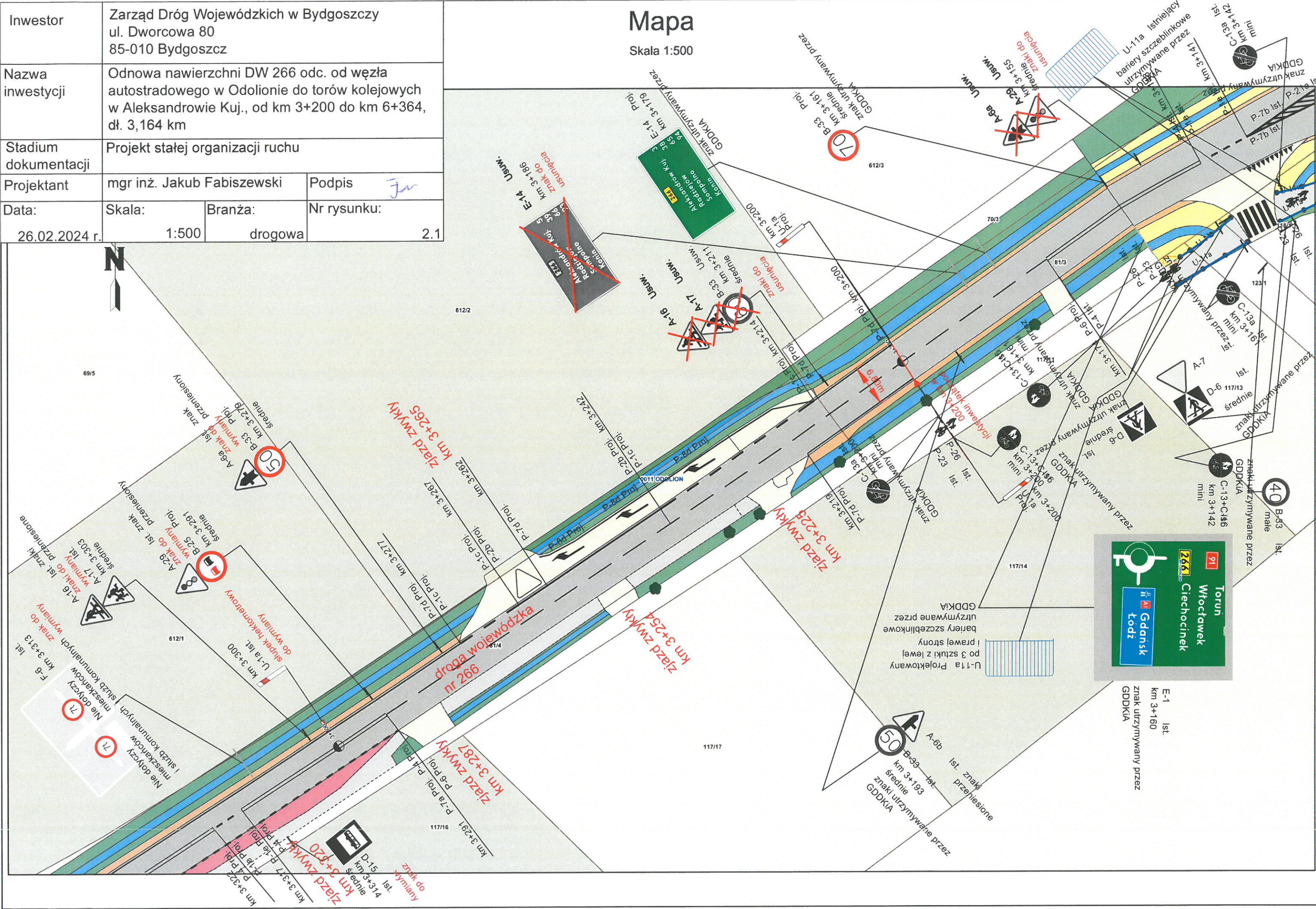
**Zarząd Dróg
Wojewódzkich
w Bydgoszczy**

**Rejon Dróg
Wojewódzkich
We Włocławku**

Odnowa nawierzchni DW 266 odc. od węzła autostradowego w Odolionie do torów kolejowych w Aleksandrowie Kuj., od km 3 + 200 do km 6 + 364, dł. 3,164 km.

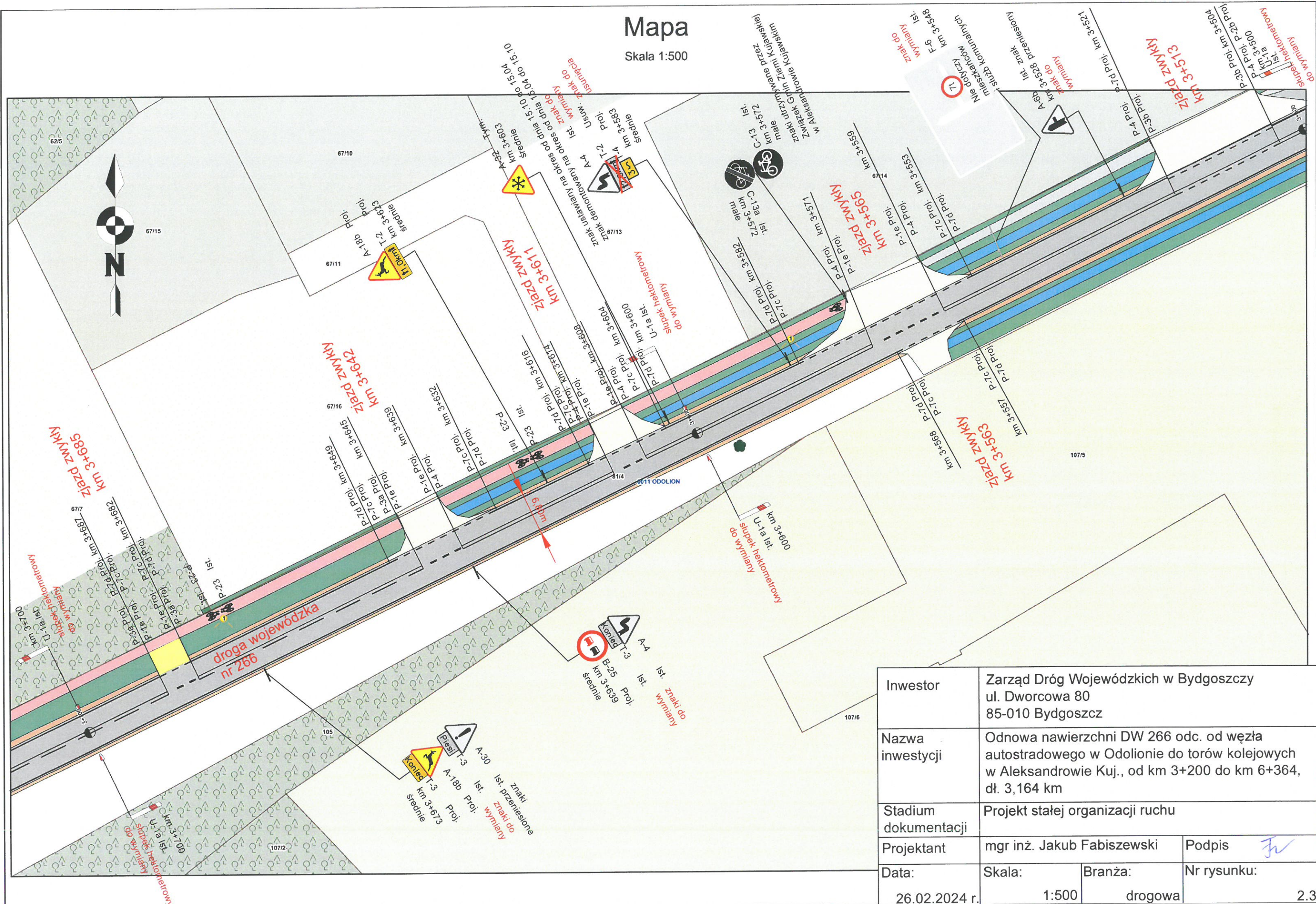
PROJEKT STAŁEJ ORGANIZACJI RUCHU

Inwestor	Zarząd Dróg Wojewódzkich w Bydgoszczy ul. Dworcowa 80 85-010 Bydgoszcz		
Nazwa inwestycji	Odnowa nawierzchni DW 266 odc. od węzła autostradowego w Odolionie do torów kolejowych w Aleksandrowie Kuj., od km 3+200 do km 6+364, dł. 3,164 km		
Stadium dokumentacji	Projekt stałej organizacji ruchu		
Projektant	mgr inż. Jakub Fabiszewski	Podpis	
Data:	Skala:	Branża:	Nr rysunku:
26.02.2024 r.	1:500	drogowa	2.1



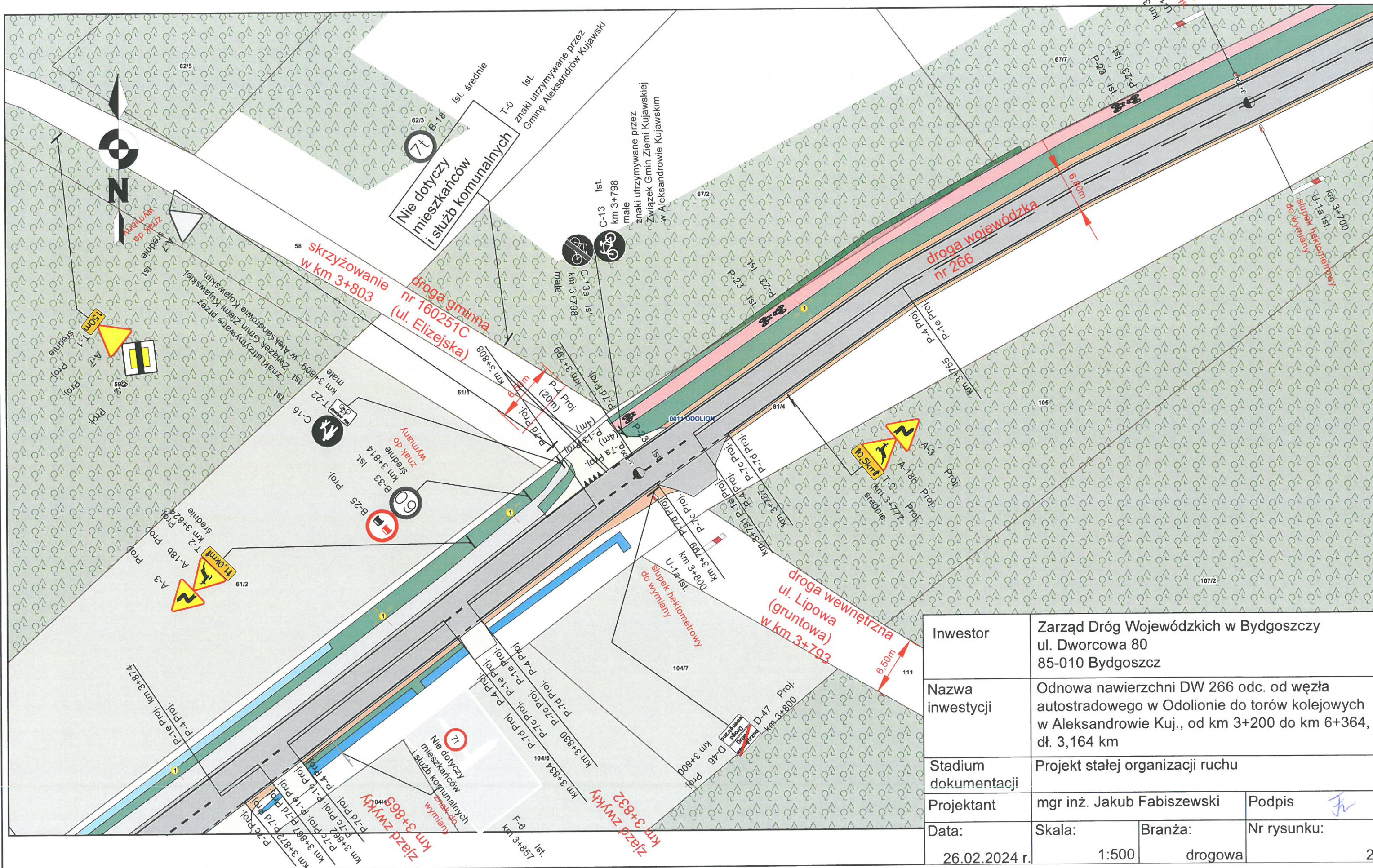
Mapa

Skala 1:500



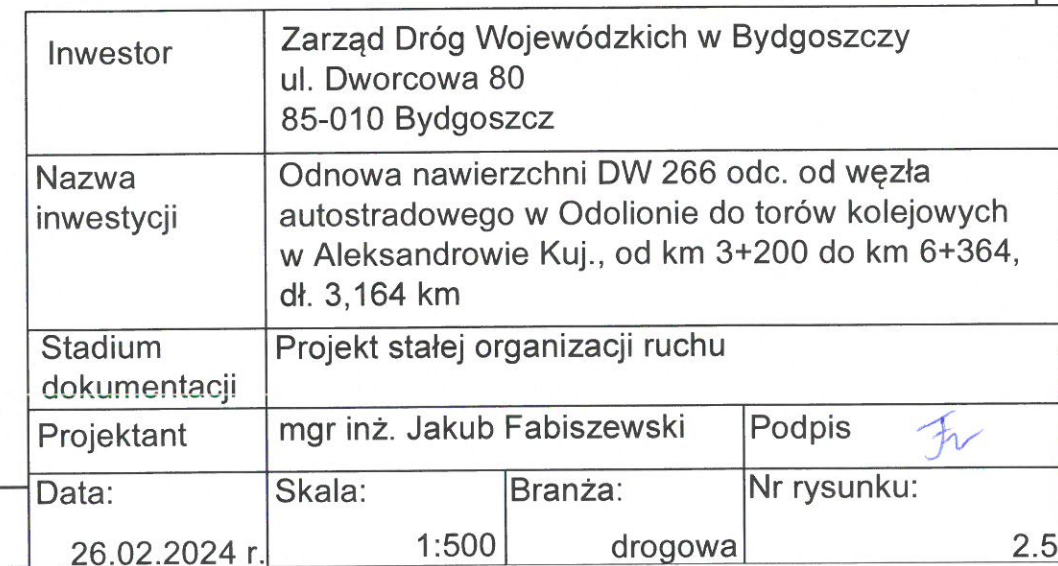
Mapa

Skala 1:500



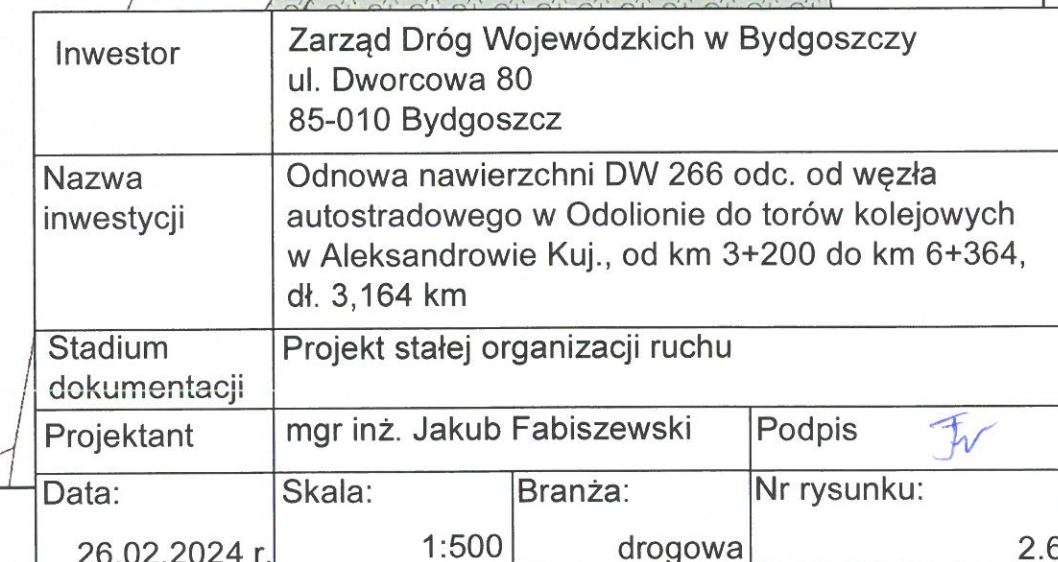
Inwestor	Zarząd Dróg Wojewódzkich w Bydgoszczy ul. Dworcowa 80 85-010 Bydgoszcz		
Nazwa inwestycji	Odnowa nawierzchni DW 266 odc. od węzła autostradowego w Odolionie do torów kolejowych w Aleksandrowie Kuj., od km 3+200 do km 6+364, dł. 3,164 km		
Stadium dokumentacji	Projekt stałej organizacji ruchu		
Projektant	mgr inż. Jakub Fabiszewski	Podpis	
Data:	26.02.2024 r.	Skala:	1:500
		Branża:	drogowa
		Nr rysunku:	2.4

Skala 1:500



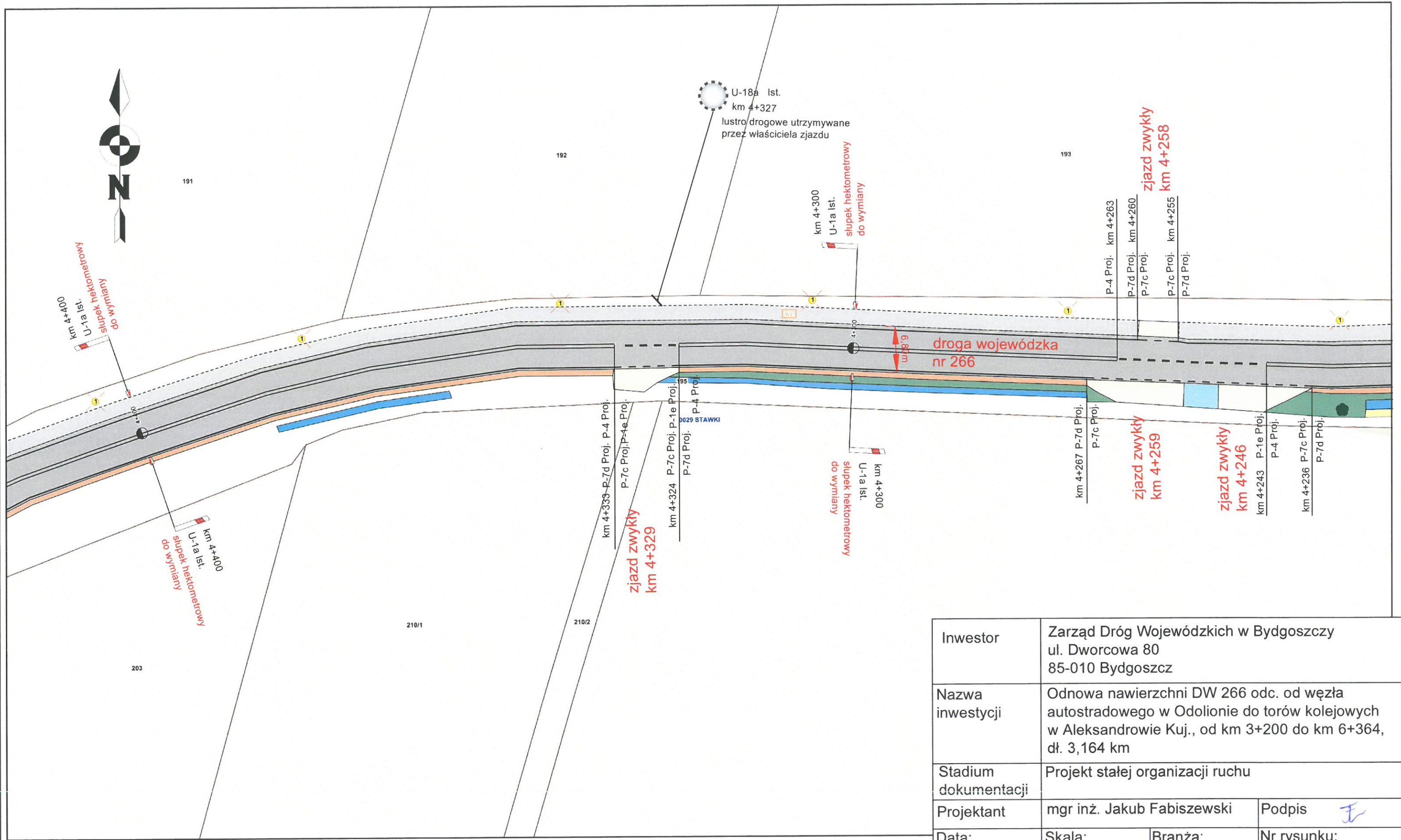
Skala 1:500

Skala 1:500



Mapa

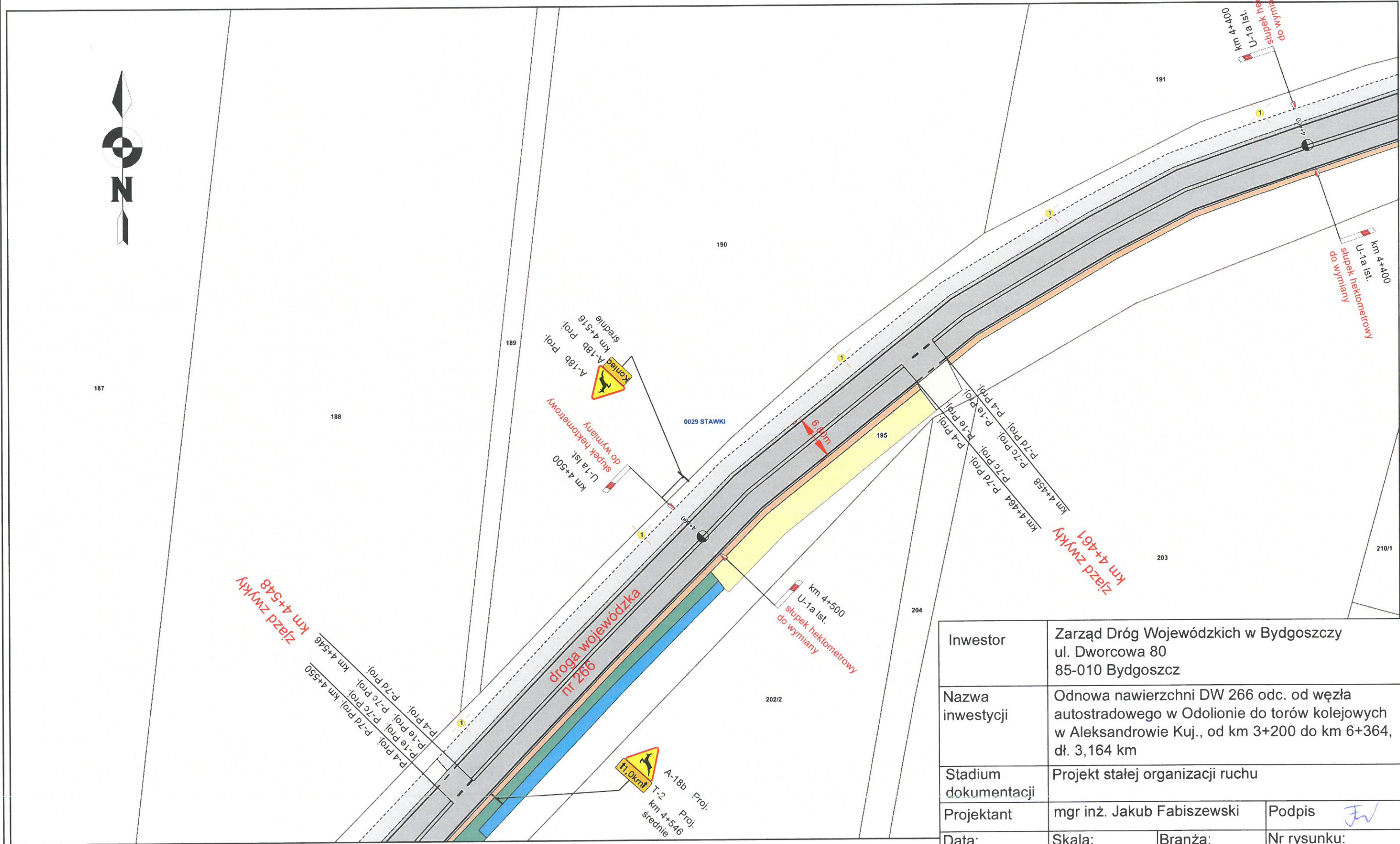
Skala 1:500



Inwestor	Zarząd Dróg Wojewódzkich w Bydgoszczy ul. Dworcowa 80 85-010 Bydgoszcz		
Nazwa inwestycji	Odnowa nawierzchni DW 266 odc. od węzła autostradowego w Odolionie do torów kolejowych w Aleksandrowie Kuj., od km 3+200 do km 6+364, dł. 3,164 km		
Stadium dokumentacji	Projekt stałej organizacji ruchu		
Projektant	mgr inż. Jakub Fabiszewski	Podpis	
Data:	Skala:	Branża:	Nr rysunku:
26.02.2024 r.	1:500	drogowa	2.7

Mapa

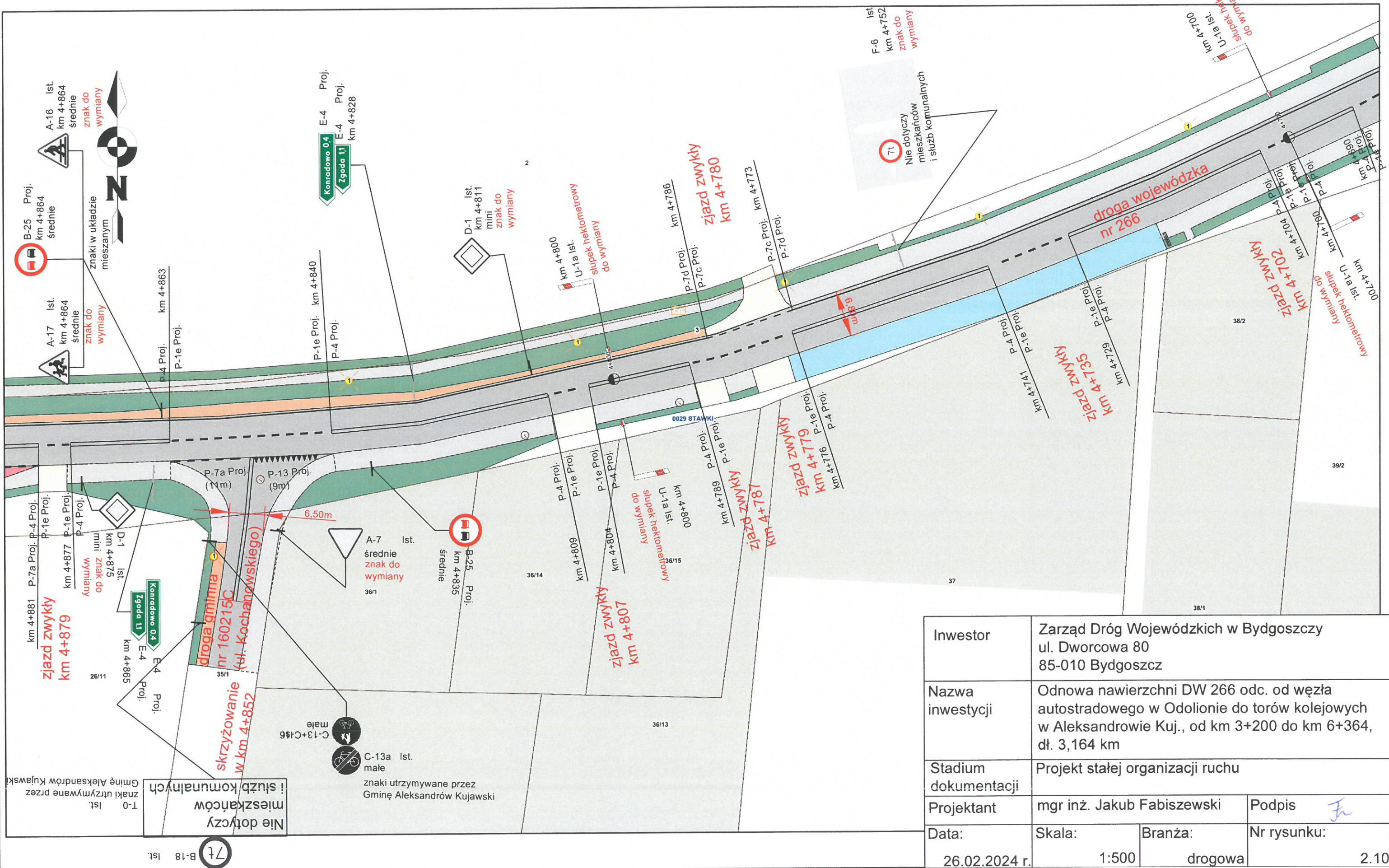
Skala 1:500



Inwestor	Zarząd Dróg Wojewódzkich w Bydgoszczy ul. Dworcowa 80 85-010 Bydgoszcz		
Nazwa inwestycji	Odnowa nawierzchni DW 266 odc. od węzła autostradowego w Odolionie do torów kolejowych w Aleksandrowie Kuj., od km 3+200 do km 6+364, dł. 3,164 km		
Stadium dokumentacji	Projekt stałej organizacji ruchu		
Projektant	mgr inż. Jakub Fabiszewski	Podpis	<i>JF</i>
Data:	26.02.2024 r.	Skala:	1:500
		Branża:	drogowa
		Nr rysunku:	2.8


Mapa

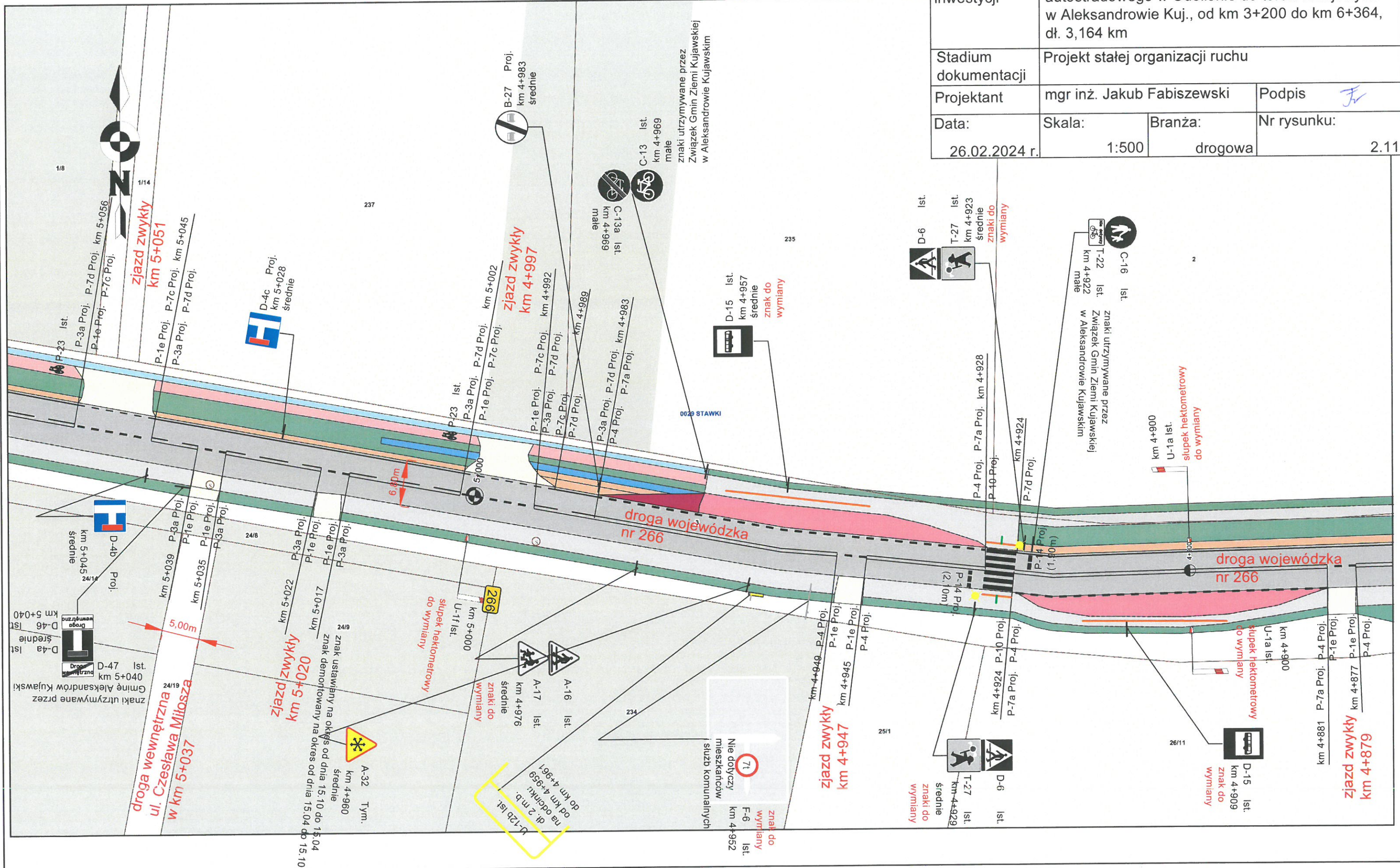
Skala 1:500



Inwestor	Zarząd Dróg Wojewódzkich w Bydgoszczy ul. Dworcowa 80 85-010 Bydgoszcz		
Nazwa inwestycji	Odnowa nawierzchni DW 266 odc. od węzła autostradowego w Odolionie do torów kolejowych w Aleksandrowie Kuj., od km 3+200 do km 6+364, dł. 3,164 km		
Stadium dokumentacji	Projekt stałej organizacji ruchu		
Projektant	mgr inż. Jakub Fabiszewski	Podpis	
Data:	Skala:	Branża:	Nr rysunku:
26.02.2024 r.	1:500	drogowa	2.10


Skala 1:500

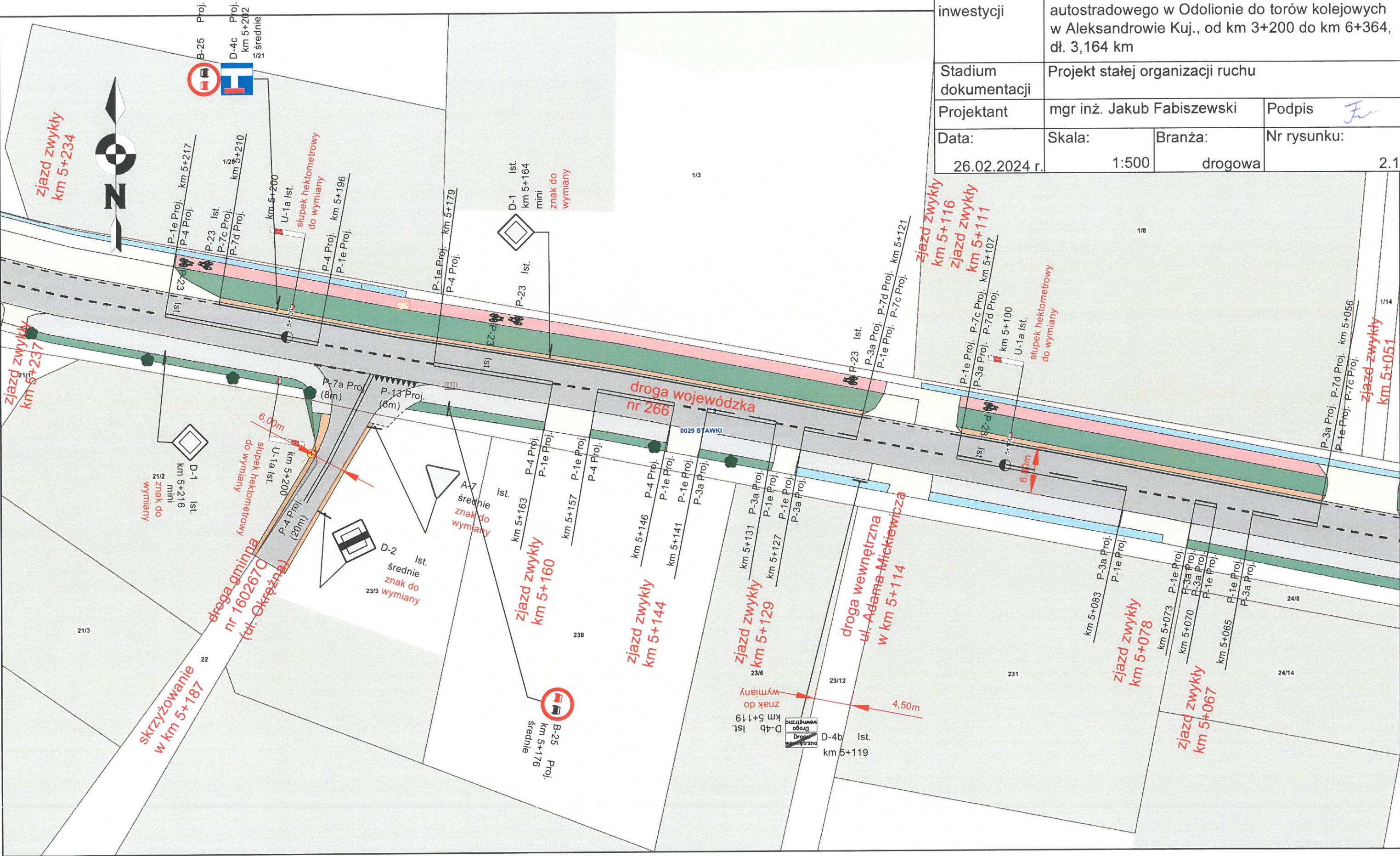
Inwestor	Zarząd Dróg Wojewódzkich w Bydgoszczy ul. Dworcowa 80 85-010 Bydgoszcz		
Nazwa inwestycji	Odnowa nawierzchni DW 266 odc. od węzła autostradowego w Odolionie do torów kolejowych w Aleksandrowie Kuj., od km 3+200 do km 6+364, dł. 3,164 km		
Stadium dokumentacji	Projekt stałej organizacji ruchu		
Projektant	mgr inż. Jakub Fabiszewski	Podpis	
Data: 26.02.2024 r.	Skala: 1:500	Branża: drogowa	Nr rysunku: 2.11



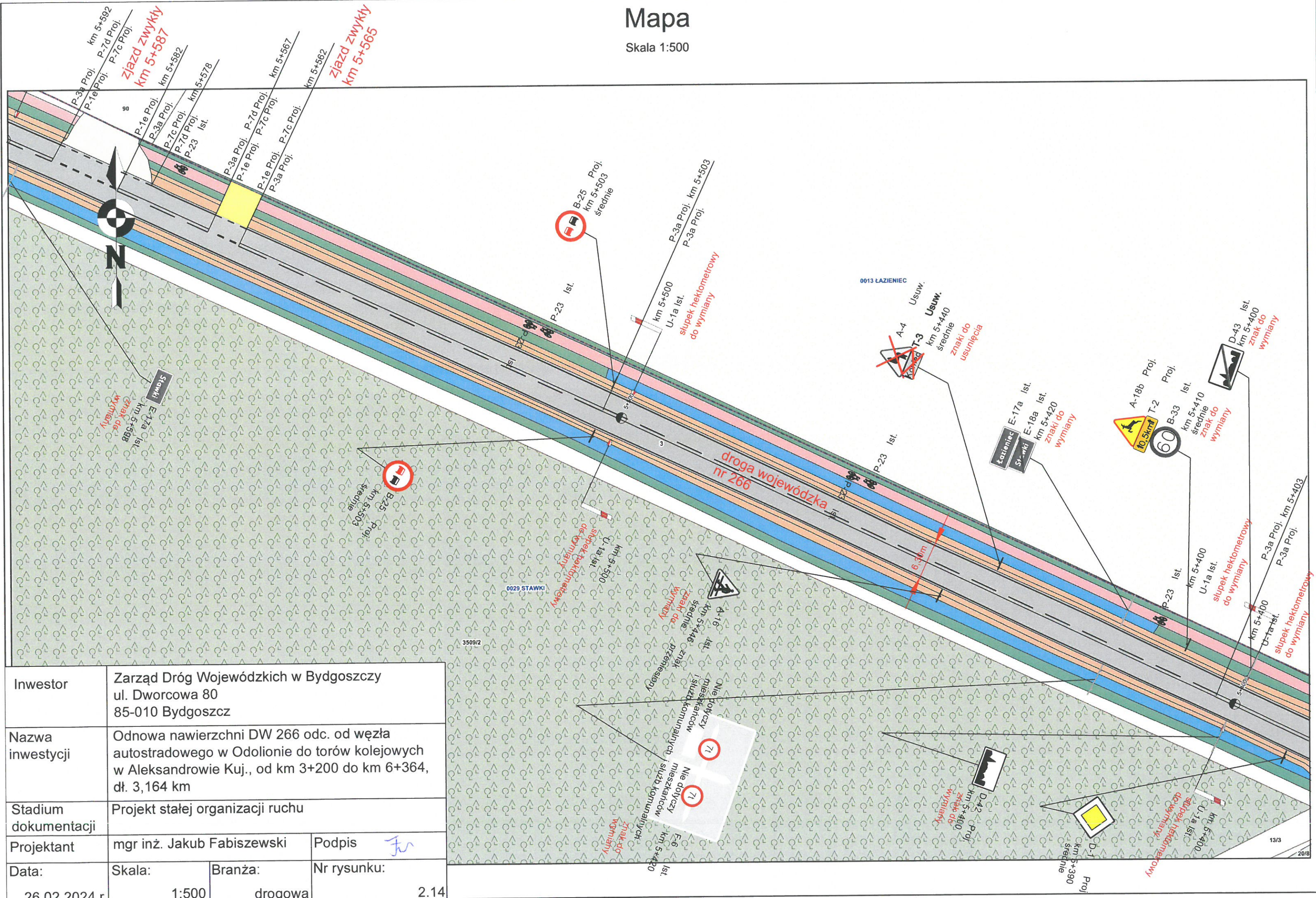
Mapa

Skala 1:500


Inwestor	Zarząd Dróg Wojewódzkich w Bydgoszczy ul. Dworcowa 80 85-010 Bydgoszcz		
Nazwa inwestycji	Odnowa nawierzchni DW 266 odc. od węzła autostradowego w Odolionie do torów kolejowych w Aleksandrowie Kuj., od km 3+200 do km 6+364, dł. 3,164 km		
Stadium dokumentacji	Projekt stałej organizacji ruchu		
Projektant	mgr inż. Jakub Fabiszewski	Podpis 	
Data:	26.02.2024 r.	Skala:	1:500
		Branża:	drogowa
		Nr rysunku:	2.12

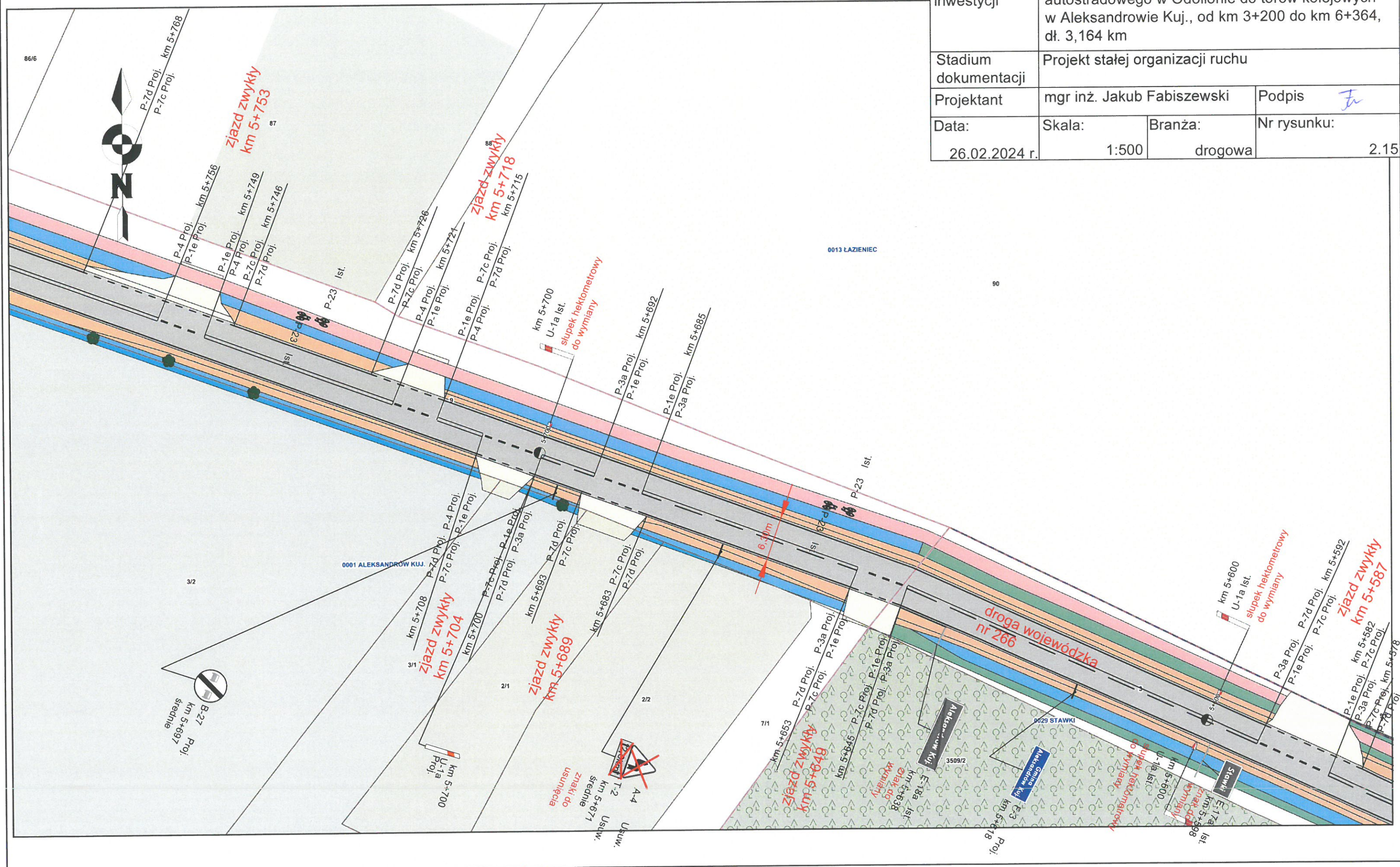


Skala 1:500




Skala 1:500

Inwestor	Zarząd Dróg Wojewódzkich w Bydgoszczy ul. Dworcowa 80 85-010 Bydgoszcz		
Nazwa inwestycji	Odnowa nawierzchni DW 266 odc. od węzła autostradowego w Odolionie do torów kolejowych w Aleksandrowie Kuj., od km 3+200 do km 6+364, dł. 3,164 km		
Stadium dokumentacji	Projekt stałej organizacji ruchu		
Projektant	mgr inż. Jakub Fabiszewski	Podpis	
Data:	Skala:	Branża:	Nr rysunku:
26.02.2024 r.	1:500	drogowa	2.15




Skala 1:500

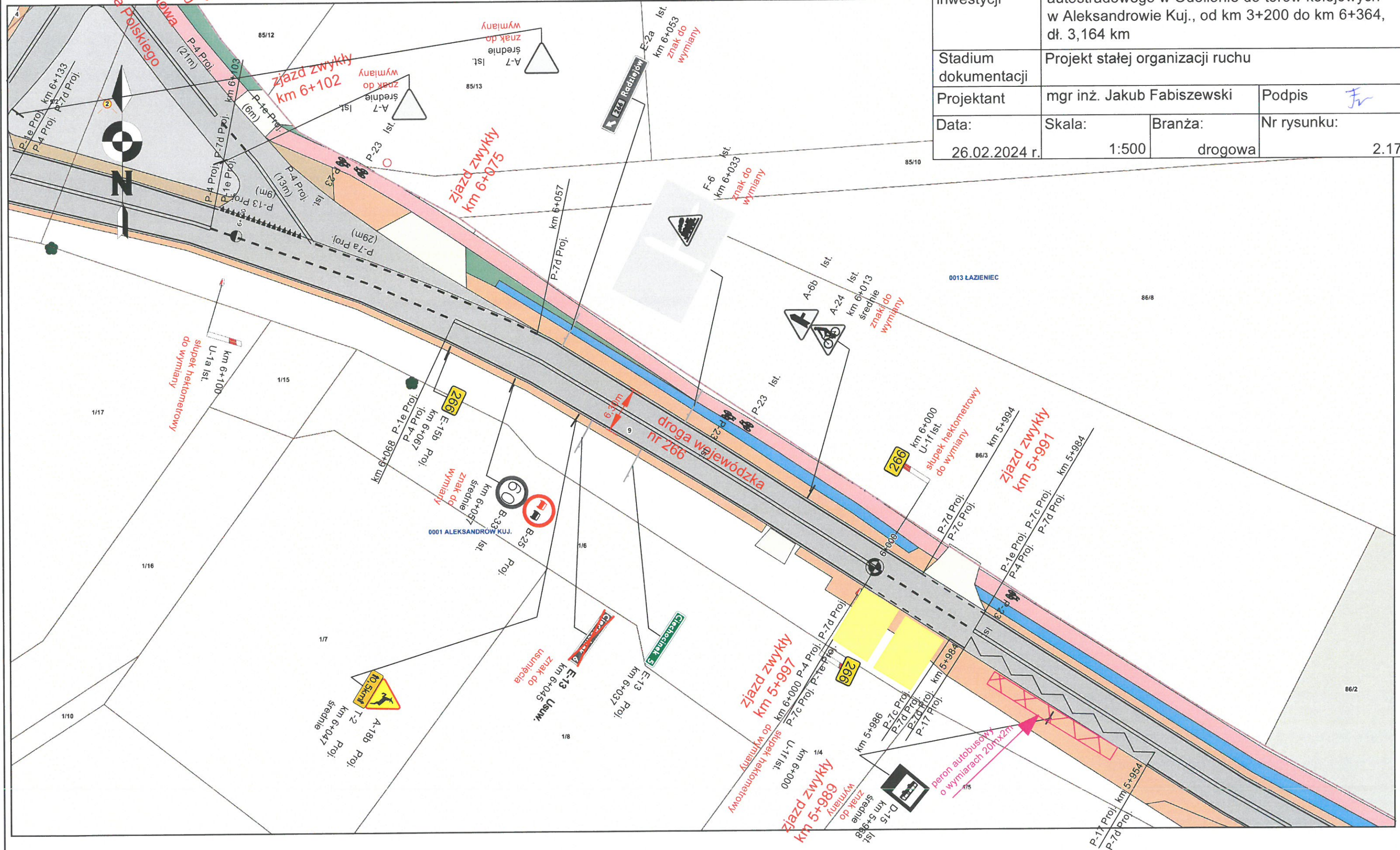



Inwestor	Zarząd Dróg Wojewódzkich w Bydgoszczy ul. Dworcowa 80 85-010 Bydgoszcz		
Nazwa inwestycji	Odnowa nawierzchni DW 266 odc. od węzła autostradowego w Odolionie do torów kolejowych w Aleksandrowie Kuj., od km 3+200 do km 6+364, dł. 3,164 km		
Stadium dokumentacji	Projekt stałej organizacji ruchu		
Projektant	mgr inż. Jakub Fabiszewski	Podpis	
Data: 26.02.2024 r.	Skala: 1:500	Branża: drogowa	Nr rysunku: 2.16

Skala 1:500

Skala 1:500

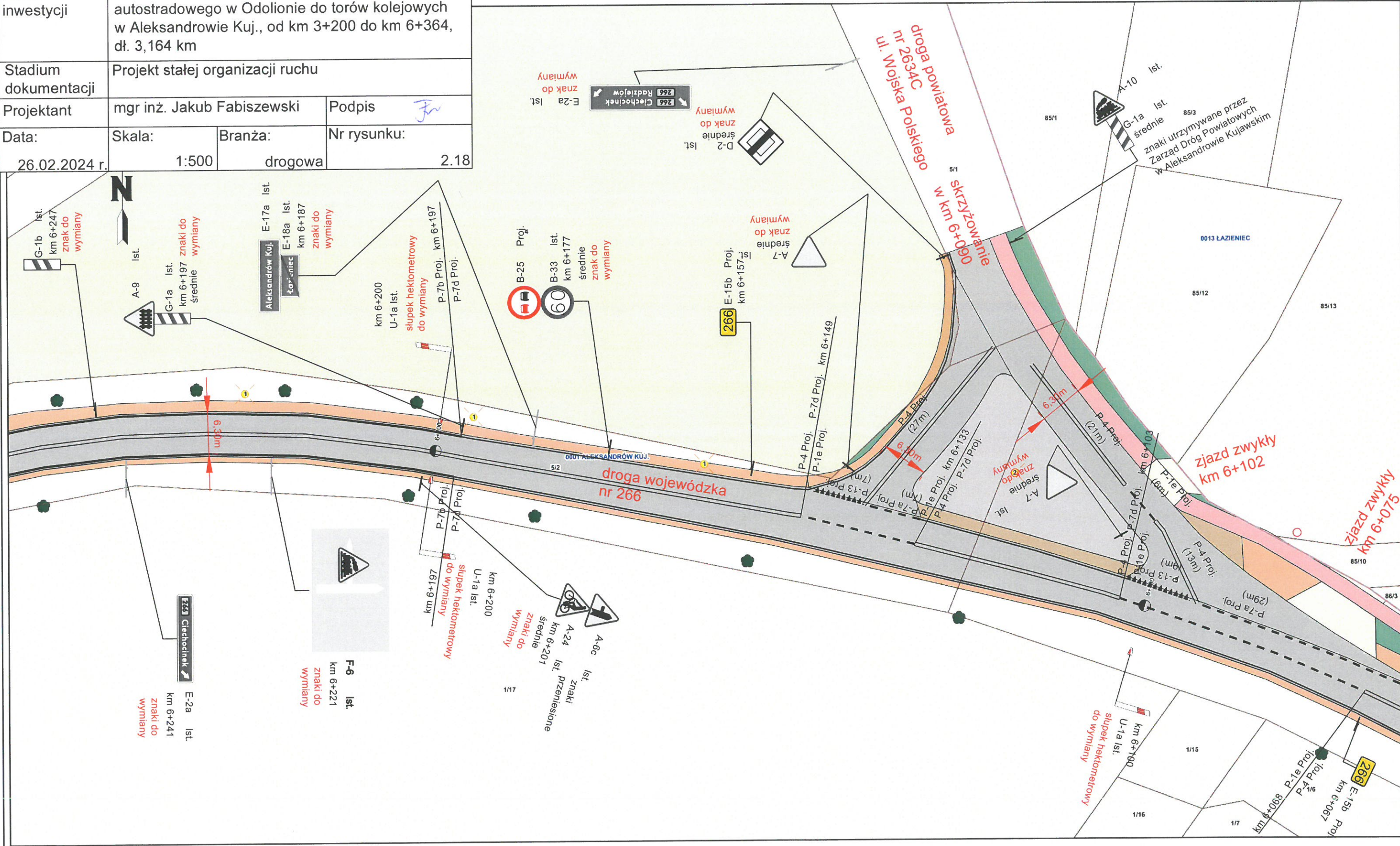
Inwestor	Zarząd Dróg Wojewódzkich w Bydgoszczy ul. Dworcowa 80 85-010 Bydgoszcz		
Nazwa inwestycji	Odnowa nawierzchni DW 266 odc. od węzła autostradowego w Odolionie do torów kolejowych w Aleksandrowie Kuj., od km 3+200 do km 6+364, dł. 3,164 km		
Stadium dokumentacji	Projekt stałej organizacji ruchu		
Projektant	mgr inż. Jakub Fabiszewski	Podpis	
Data:	Skala:	Branża:	Nr rysunku:
26.02.2024 r.	1:500	drogowa	2.17



Inwestor	Zarząd Dróg Wojewódzkich w Bydgoszczy ul. Dworcowa 80 85-010 Bydgoszcz		
Nazwa inwestycji	Odnowa nawierzchni DW 266 odc. od węzła autostradowego w Odolionie do torów kolejowych w Aleksandrowie Kuj., od km 3+200 do km 6+364, dł. 3,164 km		
Stadium dokumentacji	Projekt stałej organizacji ruchu		
Projektant	mgr inż. Jakub Fabiszewski	Podpis 	
Data:	Skala:	Branża:	Nr rysunku:
26.02.2024 r.	1:500	drogowa	2.18

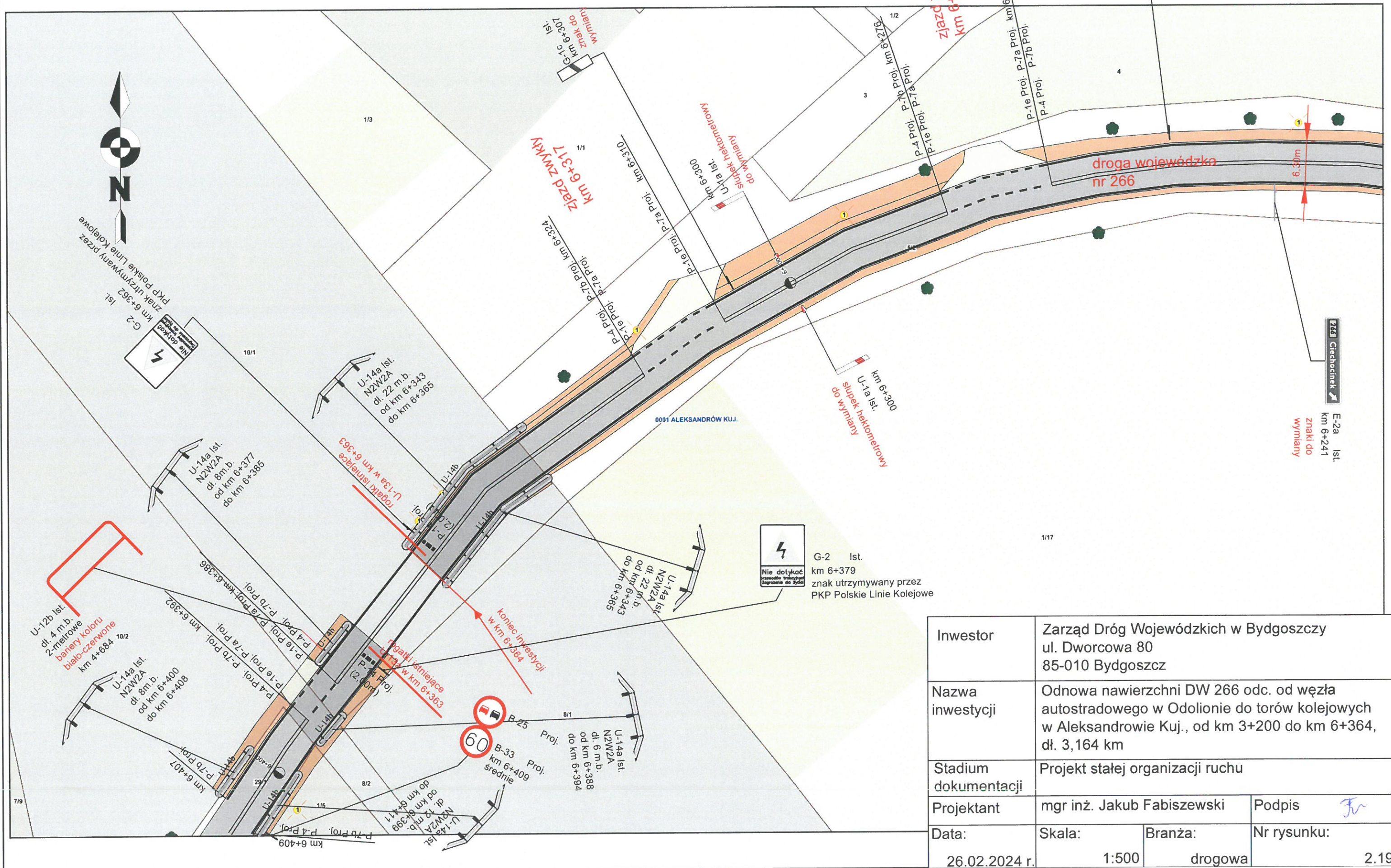
Mapa

Skala 1:500



Mapa

Skala 1:500



Inwestor	Zarząd Dróg Wojewódzkich w Bydgoszczy ul. Dworcowa 80 85-010 Bydgoszcz		
Nazwa inwestycji	Odnowa nawierzchni DW 266 odc. od węzła autostradowego w Odolionie do torów kolejowych w Aleksandrowie Kuj., od km 3+200 do km 6+364, dł. 3,164 km		
Stadium dokumentacji	Projekt stałej organizacji ruchu		
Projektant	mgr inż. Jakub Fabiszewski	Podpis	
Data:	Skala:	Branża:	Nr rysunku:
26.02.2024 r.	1:500	drogowa	2.19