

ARCH-ERS

Pracownia Projektowa Sp. z o.o.

77-200 Miastko, Przęsin 20M, tel. 662 011 397 NIP 842-177-13-48

BOŻANKA

DZIAŁKA NR 61/3 OBRĘB EWIDENCYJNY BOŻANKA

ŚWIETLICA WIEJSKA W BOŻANCE

SCHEMAT STUDNI WODOMIERNICZOWEJ

SKALA 1 : 20

FAZA PROJEKT

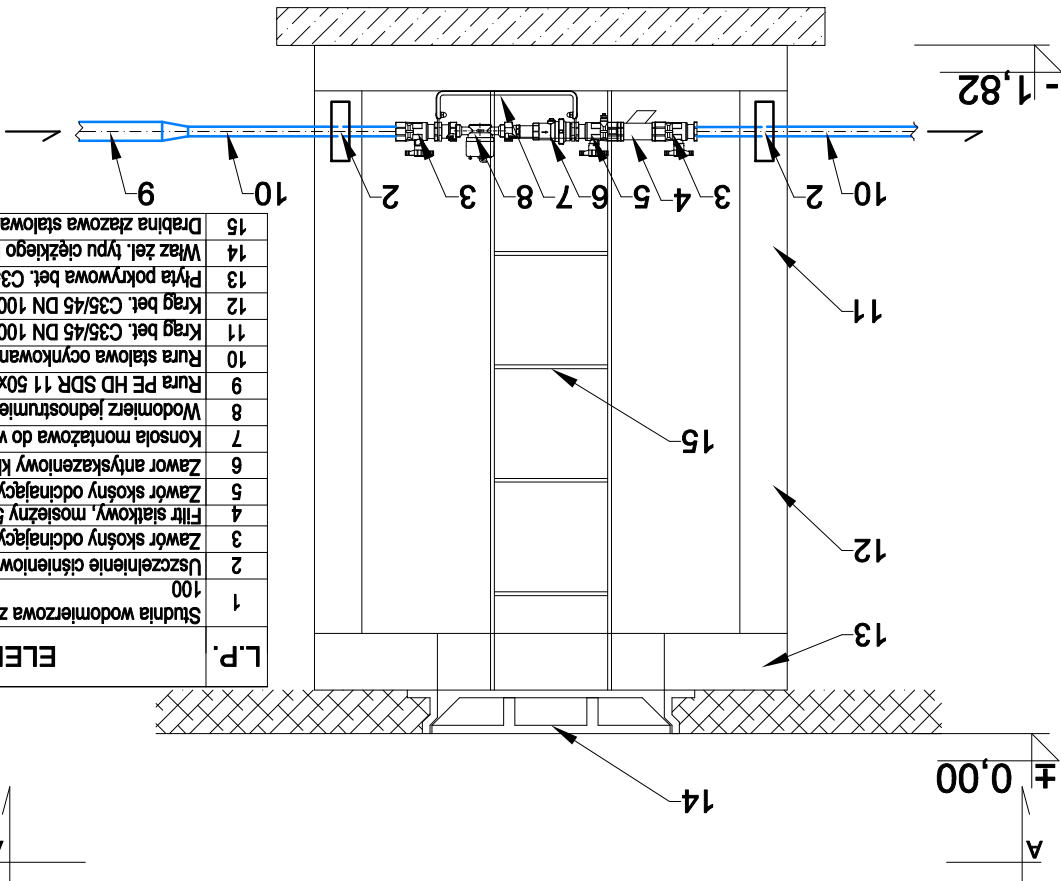
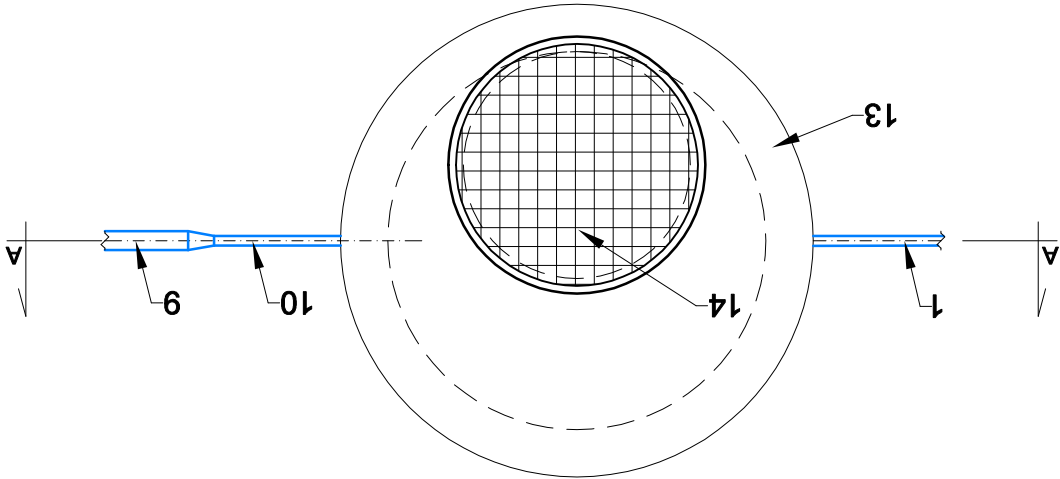
AUTOR:

mgr inż. Magdalena Swiontek Brzezinska

nr upr. POM/0292/PBS/15

Podpis:

15.01.2024



ELEMENT	
1	Stągiewka wodomierzowa z kręgów betonowych DN 100
2	Uszczelnienie ciśnieniowe 0,25 MPa
3	Zawór skośny odcinający DN 40, PN 10
4	Filtr siatkowy, mosiężny 500µ DN 40, PN 16
5	Zawór skośny odcinający ze spustem DN 40, PN 10
6	Zawór antyskażeniowy klasy EA DN 40
7	Konsola montażowa do wodomierza DN 20
8	Wodomierz jednostrużeniowy DN 20, Qnom.=4m³/h
9	Rura PE HD SDR 11 50x4,6
10	Rura stalowa ocynkowana DN 40 (48,3x3,6)
11	Krag bet. C35/45 DN 100 z dnem
12	Krag bet. C35/45 DN 100
13	Płyta pokrywowa bet. C35/45 z otworem 1200/600
14	Wiaz żel. typu ciężkiego D400 o średnicy 600
15	Drabina żelazna stalowa ocynkowana