

## **OPIS TECHNICZNY**

Do przebudowy drogi powiatowej nr 2845C ul. Szkolnej na odcinku od km 0+032 do km 0+459.

**ZADANIE:** Przebudowa drogi powiatowej  
na odcinku od km  
0+032 do km 0+459

**LOKALIZACJA:** Działka nr 1196/2 obręb Radziejów.

**INWESTOR:** Zarząd Dróg Powiatowych  
Ul. Kościuszki 20/22  
88-200 Radziejów

Opracował:

27 czerwca 2023r.

## **I. Podstawa opracowania:**

1. Zlecenie Inwestora
2. Rozporządzenie Ministra Infrastruktury z dnia 24 czerwca 2022 r. w sprawie przepisów techniczno-budowlanych dotyczących dróg publicznych (Dz. U. poz. 1518).
3. Katalog Powtarzalnych Elementów Drogowych KPED
4. Biuletyn cen robót drogowych, mostowych i torowych BCD SEKOCENBUD
5. Mapa sytuacyjno-wysokościowa w skali 1:1000
6. Uzupełniające pomiary sytuacyjno-wysokościowe.

## **II. Opis stanu istniejącego**

Działka oznaczona numerem geodezyjnym 1196/2 to obecny pas drogi powiatowej nr 2845C ul. Szkolna w miejscowości Radziejów. Droga ta stanowi połączenie drogi powiatowej nr 2844C ul. Kruszwicka poprzez drogi gminne nr 181001C i 181031C z drogą wojewódzką nr 266 relacji Ciechocinek - Konin. Jest to droga, która na odcinku przeznaczonym do przebudowy ma nawierzchnię bitumiczną z obustronnymi chodnikami i lewostronną zatokę postojową. Nawierzchnia w/w drogi jest mocno spękana z licznymi odkształceniami. Planuje się ją wykorzystać jako dolną warstwę podbudowy, która po wykonaniu warstwy wiążącej z betonu asfaltowego AC 11 W zostanie przykryta warstwą ścieralną z betonu asfaltowego AC 11 S. Ponadto przebudowane zostaną zniszczone odcinki chodników (z kostki betonowej i asfaltowej) na nową kostkę betonową wraz z krawężnikami i opornikami betonowymi. Planowana przebudowa ma na celu rozszerzenie istniejącej funkcji drogi, poprawę obsługi mieszkańców oraz lepsze połączenie z siecią dróg.

Uzbrojenie techniczne występujące w granicach omawianych działek, lub bezpośrednio w ich sąsiedztwie to:

- napowietrzne i podziemne linie energetyczne,
- podziemne linie telekomunikacyjne,
- podziemne linie wodociągowe.

## **III. Parametry projektowe:**

- Droga powiatowa dwupasowa jedno i dwukierunkowa o szer. 6,0 m,
- Szerokość chodników drogi powiatowej – 2x1,8-3,5 m,
- Szerokość zatoki postojowej adoptowalnej – 5,0 m,

- Długość projektowanego odcinka – 427,0 m.

#### IV. Konstrukcja nawierzchni

##### • jezdnia

- warstwa istniejącej nawierzchni	
- warstwa spryskana emulsją asfaltową w ilości 0,2 kg/m <sup>2</sup>	
- warstwa wiążąca z betonu asfaltowego AC 11 W	- grub. 4 cm
- warstwa ścieralna z betonu asfaltowego AC 11 S	- grub. 4 cm
<hr/>	
- razem grubość konstrukcji	- 8 cm

##### • chodniki

- warstwa odcinająca z piasku	- grub. 10 cm
- warstwa podsypki cementowo-piaskowej	- grub. 3,0-5,0 cm
- nawierzchnia z kostki betonowej szarej	- grub. 6 cm
<hr/>	
- razem grubość konstrukcji	- 21 cm

##### • zjazdy

- warstwa odcinająca z piasku	- grub. 10 cm
- warstwa podbudowy z KŁSM	- grub. 20 cm
- warstwa podsypki cementowo-piaskowej	- grub. 3,0-5,0 cm
- nawierzchnia z kostki betonowej kolorowej	- grub. 8 cm
<hr/>	
- razem grubość konstrukcji	- 43 cm

##### • oznakowanie

- zmiana organizacji ruchu zgodnie z oddzielnym opracowaniem

#### V. Roboty ziemne

Zakłada się wykonanie robót ziemnych związanych z profilowaniem i uzupełnieniem poboczy oraz oczyszczeniem istniejących rowów.

Po wykonaniu robót ziemnych – przy użyciu sprzętu mechanicznego należy przystąpić do jego zagęszczenia. Zagęszczenie kontynuować aż do osiągnięcia wskaźnika zagęszczenia  $W_{zag} \geq 1,0$  po uprzednim usunięciu gruntu niezagęszczalnego ( np. humus, gruz, żużel).

W rejonie czynnych sieci uzbrojenia podziemnego obowiązuje bezwzględny zakaz używania sprzętu mechanicznego. Roboty należy prowadzić z należyta ostrożnością szczególnie w rejonie czynnych sieci uzbrojenia podziemnego; przestrzegać zaleceń służb odpowiedzialnych za poszczególne media, roboty prowadzić pod ich nadzorem (wodociągi, przyłącza elektroenergetyczne, telekomunikacyjne i gazowe).

## **VI. Odwodnienie**

Nadmiar wód deszczowych z projektowanej nawierzchni jezdni odprowadza się do istniejącej kanalizacji deszczowej.

## **VII. Uwagi końcowe.**

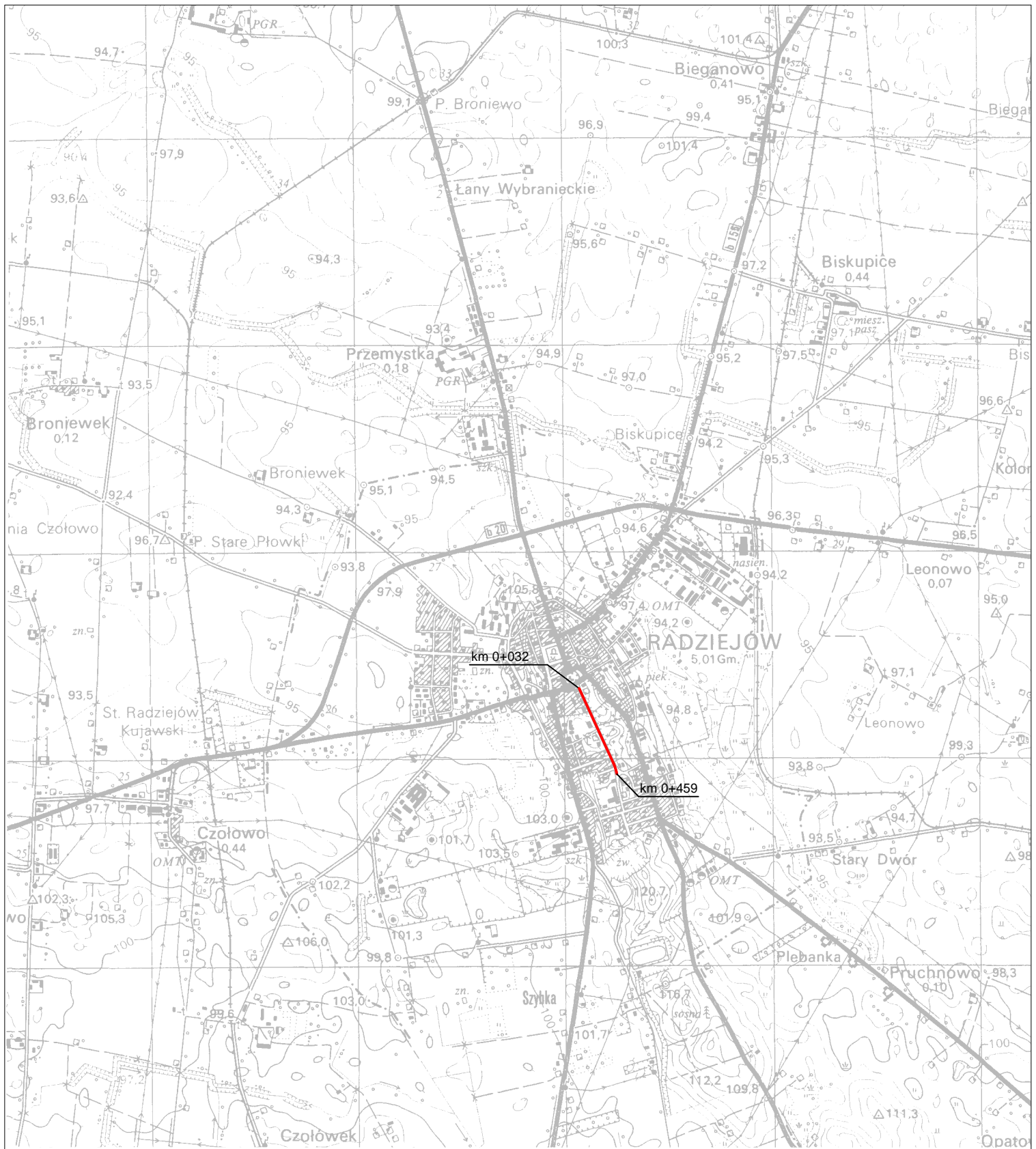
Wykonawstwo robót należy powierzyć specjalistycznej firmie budownictwa drogowego, a kierowanie nim osobie posiadającej stosowne uprawnienia budowlane.

Do wykonawstwa robót należy stosować wyroby budowlane dopuszczone do obrotu i powszechnego lub jednostkowego stosowania w budownictwie, tj.:

- a/. wyroby budowlane właściwie oznaczone, dla których
  - ▶ wydano Certyfikat na znak bezpieczeństwa
  - ▶ dokonano oceny zgodności lub deklarację zgodności z obowiązującymi normami lub aprobatą techniczną w odniesieniu do wyrobów nie objętych certyfikacją na znak bezpieczeństwa
- b/. wyroby budowlane umieszczone w wykazie wyrobów nie mających istotnego wpływu na spełnienie wymagań podstawowych oraz wyrobów wytwarzanych i stosowanych według tradycyjnie uznanych zasad sztuki budowlanej.

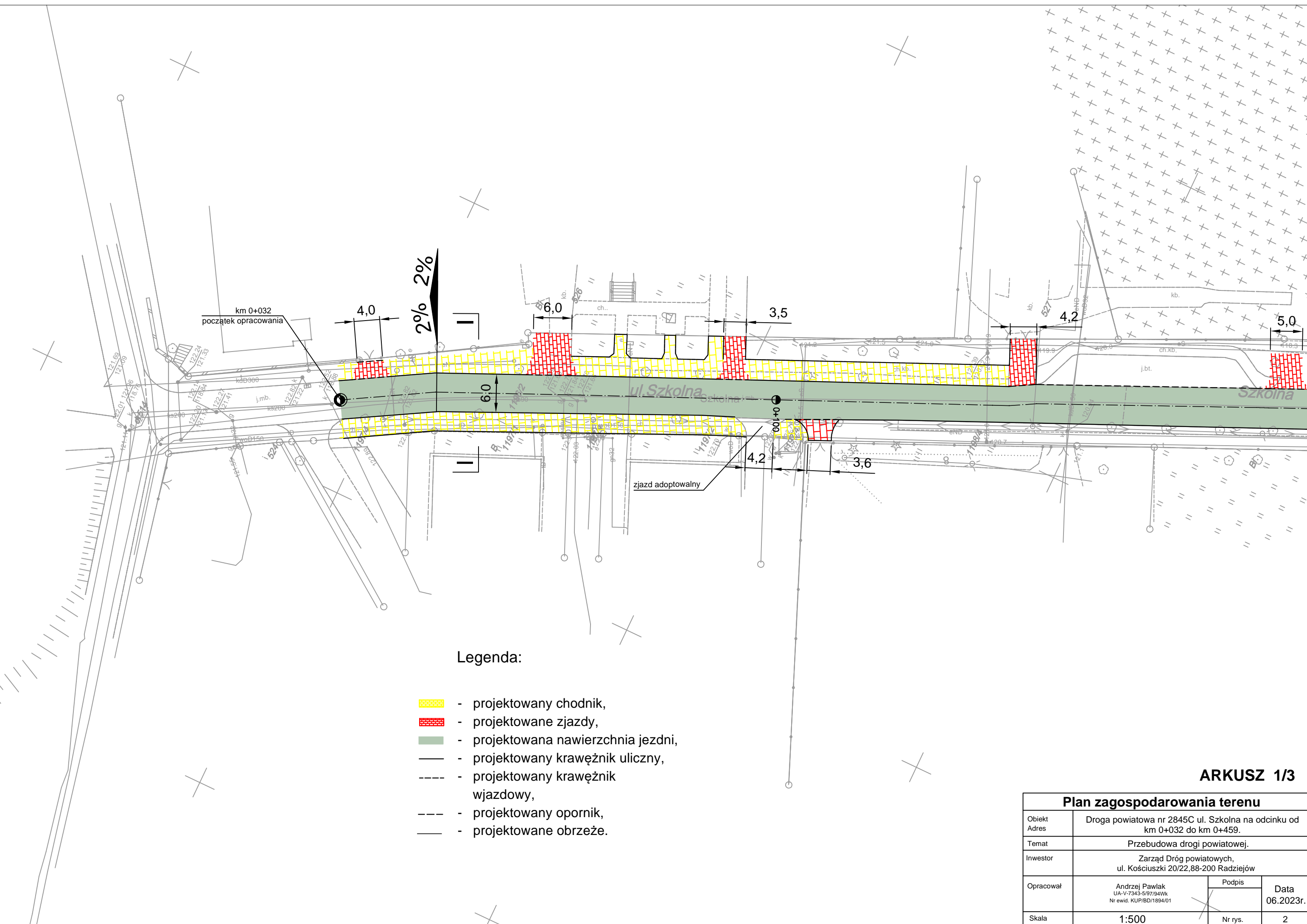
Wszystkie roboty budowlane powinny być wykonane zgodnie z zasadami sztuki budowlanej oraz obowiązującymi normami i przepisami.

.....



### Plan orientacyjny

Obiekt Adres	Droga powiatowa nr 2845C ul. Szkolna na odcinku od km 0+032 do km 0+459.		
Temat	Przebudowa drogi powiatowej.		
Inwestor	Zarząd Dróg powiatowych, ul. Kościuszki 20/22, 88-200 Radziejów		
Opracował	Andrzej Pawlak UA-V-7343-5/97/94Wk Nr ewid. KUP/BD/1894/01	Podpis	Data
			06.2023r.
Skala	1:25000	Nr rys.	1

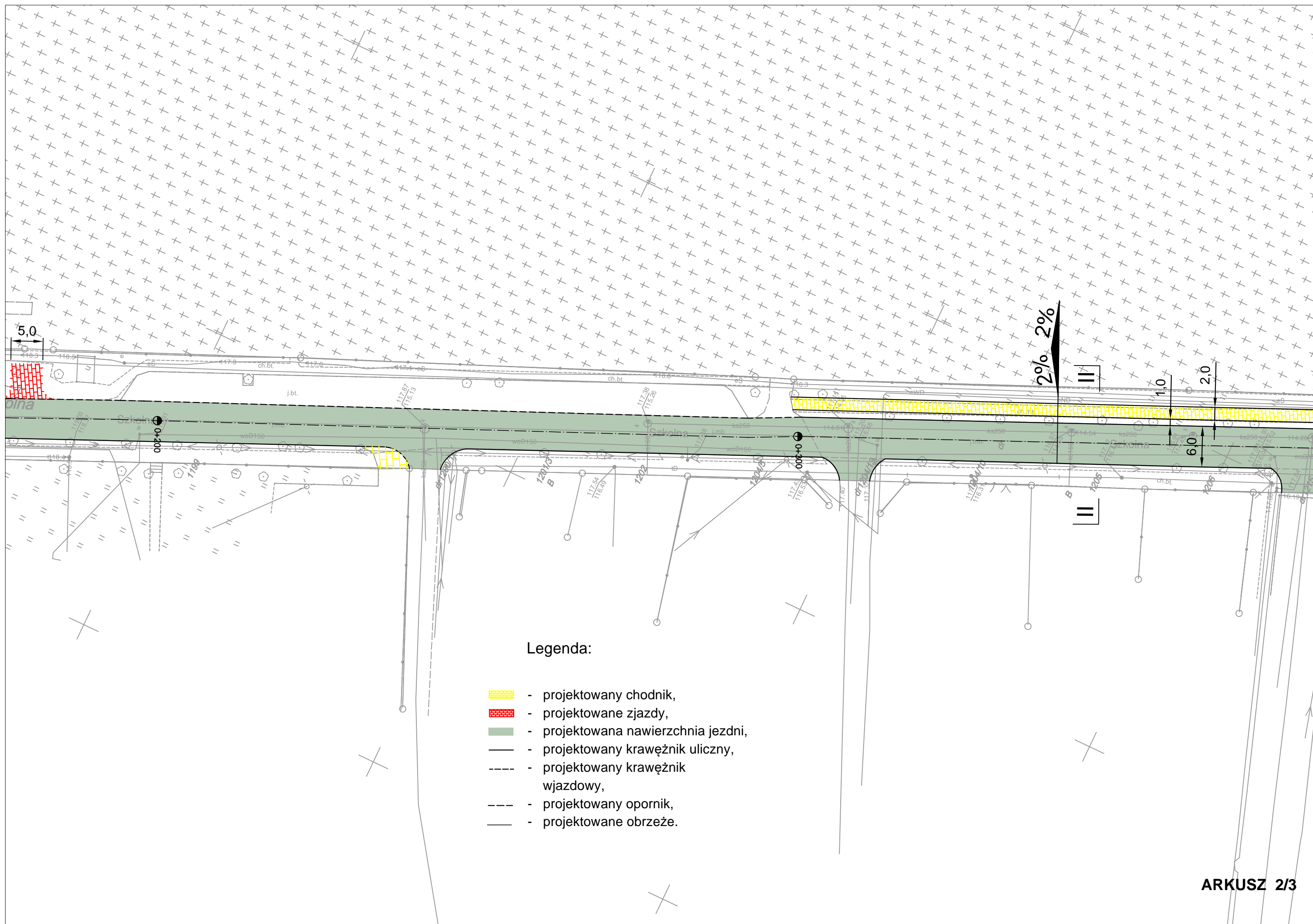


**Legenda:**








- projektowany chodnik,
- projektowane zjazdy,
- projektowana nawierzchnia jezdni,
- projektowany krawężnik uliczny,
- projektowany krawężnik wjazdowy,
- projektowany opornik,
- projektowane obrzeże.

**ARKUSZ 1/3**

<b>Plan zagospodarowania terenu</b>			
Obiekt	Droga powiatowa nr 2845C ul. Szkolna na odcinku od km 0+032 do km 0+459.		
Adres			
Temat	Przebudowa drogi powiatowej.		
Inwestor	Zarząd Dróg powiatowych, ul. Kościuszki 20/22.88-200 Radziejów		
Opracował	Andrzej Pawlak UA-V-7343-5/97/94WK Nr ewid. KUP/BD/1894/01	Podpis	Data 06.2023r.
Skala	1:500	Nr rys.	2



Legenda:

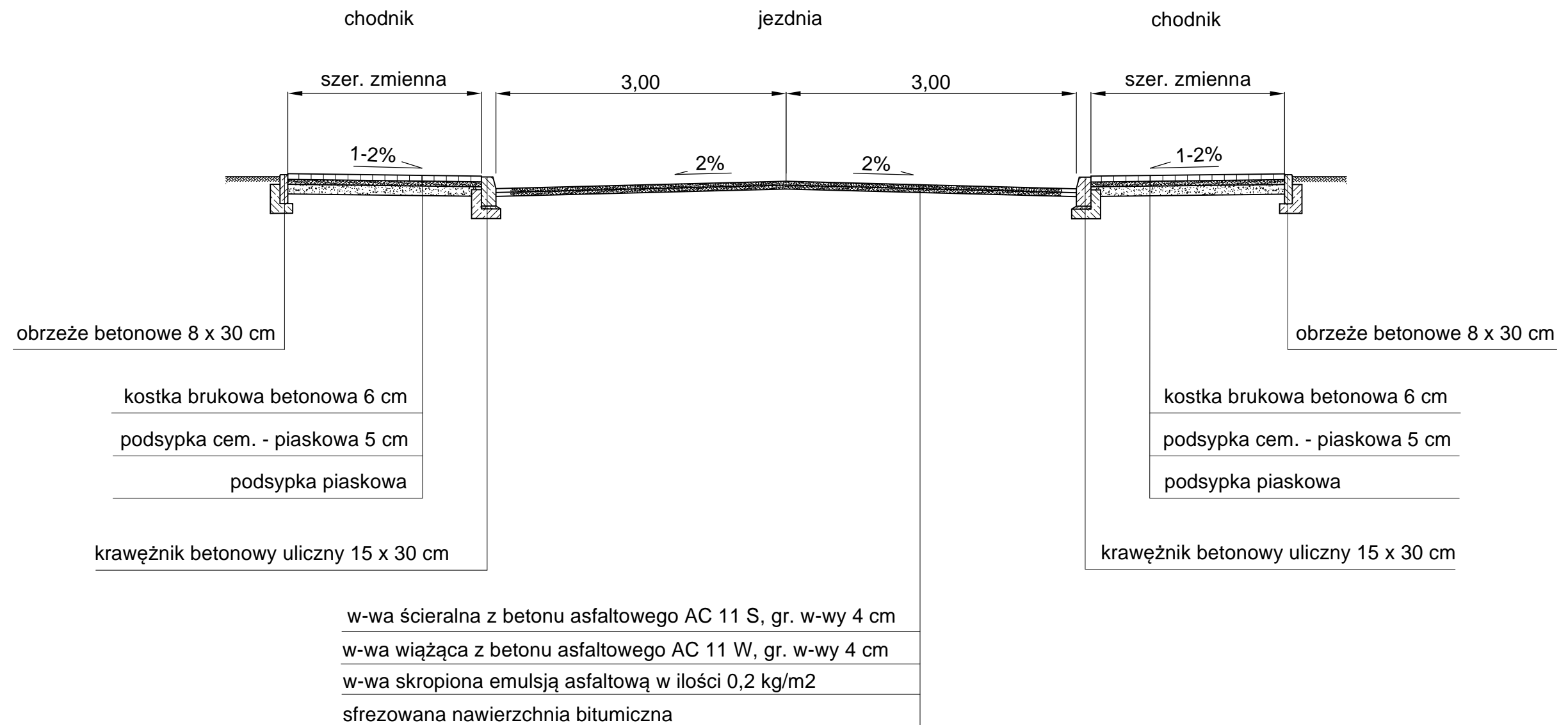
-  - projektowany chodnik,
-  - projektowane zjazdy,
-  - projektowana nawierzchnia jezdni,
-  - projektowany krawężnik uliczny,
-  - projektowany krawężnik wjazdowy,
-  - projektowany opornik,
-  - projektowane obrzeże.





# PRZEKRÓJ NORMALNY I-I

Skala 1:50

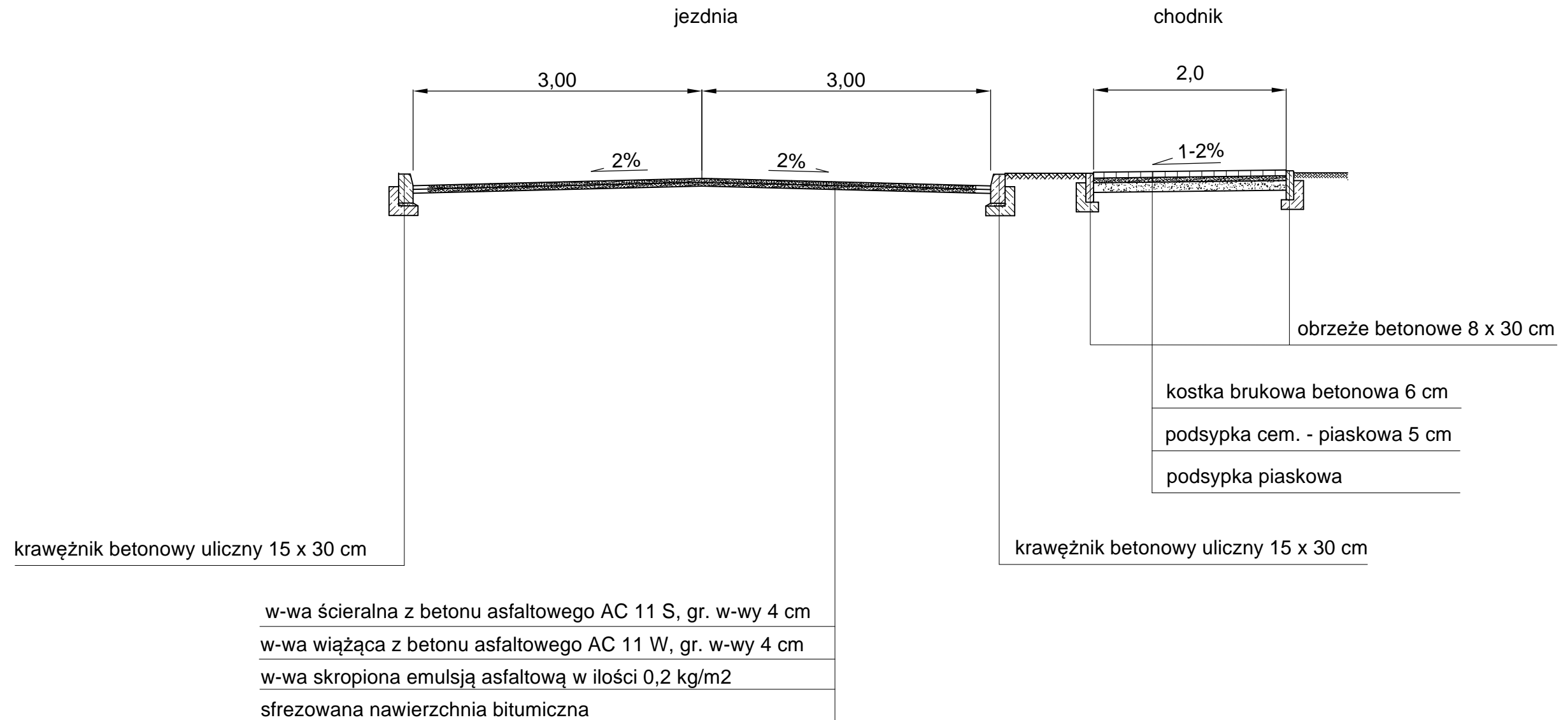


## Przekrój poprzeczny.

Obiekt Adres	Droga powiatowa nr 2845C ul. Szkolna na odcinku od km 0+032 do km 0+459.		
Temat	Przebudowa drogi powiatowej.		
Inwestor	Zarząd Dróg powiatowych, ul. Kościuszki 20/22, 88-200 Radziejów		
Opracował	Andrzej Pawlak UA-V-7343-5/97/94Wk Nr ewid. KUP/BD/1894/01	Podpis	Data 06.2023r.
Skala	1:50	Nr rys.	3

# PRZEKRÓJ NORMALNY II-II

Skala 1:50



## Przekrój poprzeczny.

Obiekt Adres	Droga powiatowa nr 2845C ul. Szkolna na odcinku od km 0+032 do km 0+459.		
Temat	Przebudowa drogi powiatowej.		
Inwestor	Zarząd Dróg powiatowych, ul. Kościuszki 20/22, 88-200 Radziejów		
Opracował	Andrzej Pawlak UA-V-7343-5/97/94Wk Nr ewid. KUP/BD/1894/01	Podpis	Data 06.2023r.
Skala	1:50	Nr rys.	4