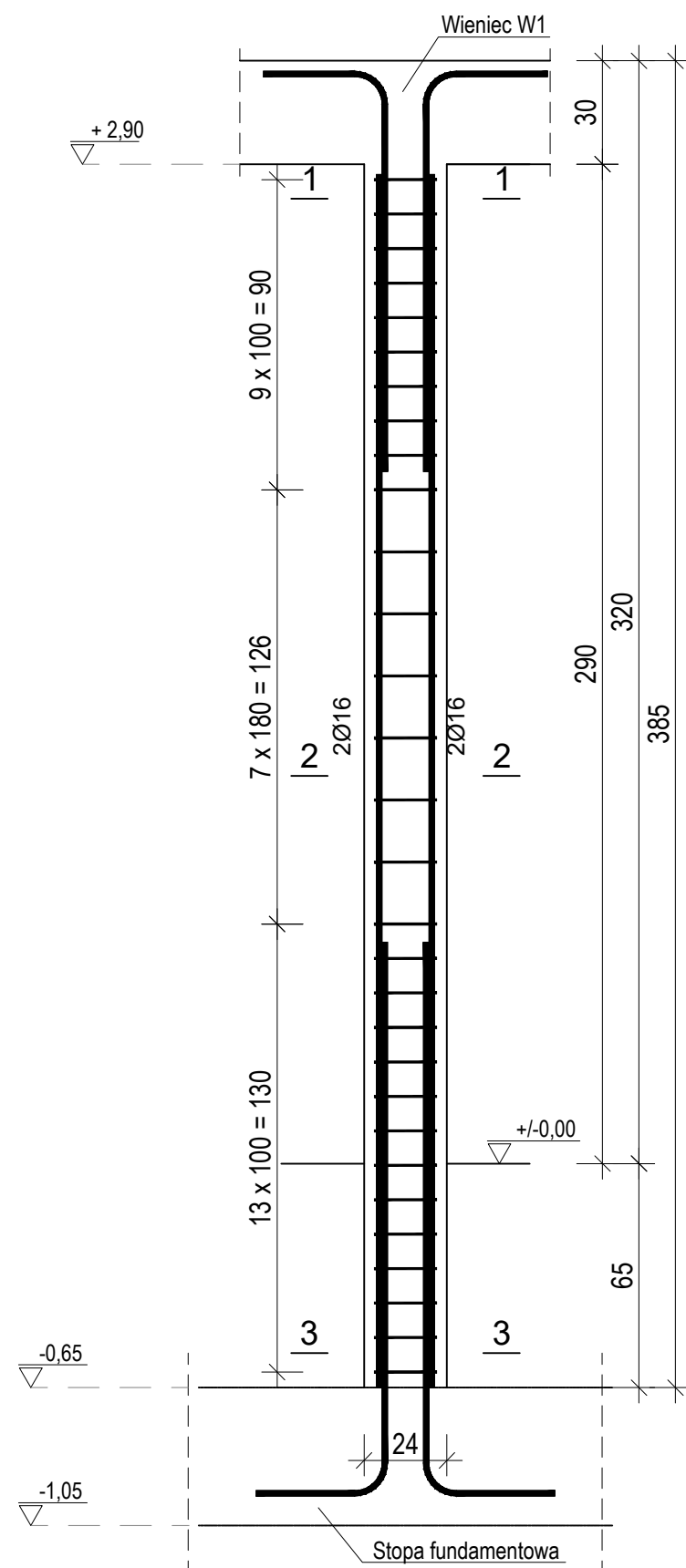


# RYS.K9- Słup S3 szt.2

Wykaz zbrojenia

Nr pręta	Średnica [mm]	Długość [mm]	Liczba [szt.]	Długość całkowita [m]		
				St3SX-b Ø6	RB500 Ø16	
dla jednego słupa						
1	16	3520	4		14,08	
2	16	1467	4		5,87	
3	16	1933	4		7,73	
4	6	810	30	24,30		
Długość całkowita wg średnic				[m]	24,3	27,7
Masa 1mb pręta				[kg/mb]	0,222	1,578
Masa prętów wg średnic				[kg]	5,4	43,7
Masa prętów wg gatunków stali				[kg]	5,4	43,7
Masa całkowita				[kg]	50	

Beton C20/25 (B25)  
 Stal RB500  
 St3SX-b  
 Otulina  $c_{nom} = 30$  mm

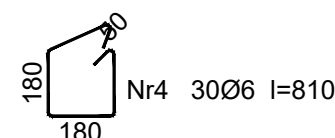
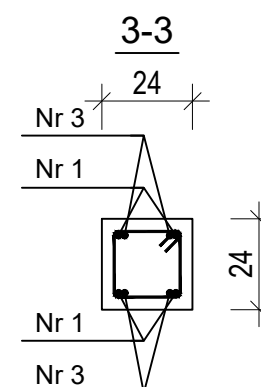
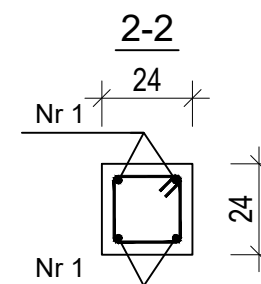
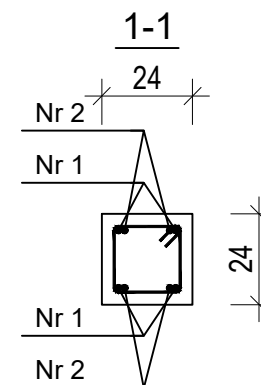


Nr1 4Ø16 l=3520  
3520

360  
Nr2 4Ø16 l=1467  
1162

Nr3 4Ø16 l=1933  
1607

381



INWESTOR			
Gmina Mietków ul. Kolejowa 35, 55-081 Mietków			
NAZWA INWESTYCJI, LOKALIZACJA			
BUDOWA ŚWIETLICY WIEJSKIEJ - WIELOFUNKCYJNEGO BUDYNKU REKREACYJNO- INTEGRACYJNEGO WRAZ Z ZAGOSPODAROWANIEM TERENU I INFRASTRUKTURĄ TOWARZYSZĄCĄ; Proszkowice, gmina Mietków, dz. nr ewid. 355/4 AM-1, obręb 0010 Proszkowice, jedn. ewid. 022306_2			
PROJEKTANT W SPECJALNOŚCI KONSTRUKCYJNEJ	NR UPR.BUDOWLANYCH	PODPIS	
mgr inż. Agnieszka SZWEDZIAK	WKP/0018/POOK/19		
PROJEKTANT SPRAWDZAJĄCY W SPECJALNOŚCI KONSTRUKCYJNEJ	NR UPR.BUDOWLANYCH	PODPIS	
mgr inż. Marta MICHAŁOWSKA	WKP/0258/POOK/18		
ETAP	PROJEKT ARCHITEKTONICZNO- BUDOWLANY		
BRANŻA	ARCHITEKTONICZNA		
TEMAT	SŁUP S3		
DATA	SKALA	NR RYS	NR STR
IV 2023	1:20	K9	