

Znak sprawy: DZP.261.98.2024.JŚ

## ZAPYTANIE OFERTOWE

### PRZEGLĄD I NAPRAWA SYSTEMU NAWADNIAJĄCEGO (KROPLUJĄCEGO) NA DACHU CENTRUM NAUKI KOPERNIK

TRYB REGULAMINOWY

o wartości zamówienia nieprzekraczającej kwoty 130 000,00 PLN

ZATWIERDZAM:

## I. ZAMAWIAJĄCY

Centrum Nauki Kopernik  
00-390 Warszawa, ul. Wybrzeże Kościuszkowskie 20  
NIP: 701-002-51-69 REGON: 140603313

strony www: [www.bip.kopernik.org.pl](http://www.bip.kopernik.org.pl)  
[www.kopernik.org.pl](http://www.kopernik.org.pl)

Postępowanie o udzielenie zamówienia publicznego prowadzone jest za pośrednictwem elektronicznej Platformy zakupowej pod adresem:

<https://platformazakupowa.pl/transakcja/948914>

## II. TRYB UDZIELENIA ZAMÓWIENIA ORAZ OZNACZENIE POSTĘPOWANIA

1. Postępowanie o udzielenie zamówienia prowadzone jest w trybie zapytania ofertowego z pominięciem przepisów ustawy *Prawo zamówień publicznych*, na podstawie warunków określonych w niniejszym zapytaniu ofertowym.
2. Niniejsze postępowanie oznaczone jest znakiem sprawy: DZP.261.98.2024.JŚ, wykonawcy zobligowani są do powoływania się na wyżej wskazane oznaczenie we wszelkich kontaktach z zamawiającym.
3. Postępowanie prowadzone jest w języku polskim.

## III. PRZEDMIOT ZAMÓWIENIA

1. Przedmiotem zamówienia jest przegląd i naprawa systemu nawadniającego (kroplującego) na dachu Centrum Nauki Kopernik
2. Szczegółowy opis przedmiotu zamówienia stanowi załącznik nr 1.
3. Oznaczenie CPV: 50760000-0 Usługi napraw i konserwacji obiektów użyteczności społecznej
4. Termin wykonania przedmiotu zamówienia: 30 dni od dnia udzielenia zamówienia.

## IV. WARUNKI UDZIAŁU W POSTĘPOWANIU

1. W postępowaniu o udzielenie niniejszego zamówienia mogą się ubiegać wykonawcy, którzy spełniają następujące warunki udziału, tj:
  - 1) nie podlegają wykluczeniu z postępowania na podstawie art. 7 ust. 1 ustawy *O szczególnych rozwiązaniach w zakresie przeciwdziałania wspieraniu agresji na Ukrainę oraz służących ochronie bezpieczeństwa narodowego*;
  - 2) posiadają doświadczenie polegające na wykonaniu nie wcześniej niż w okresie ostatnich trzech lat przed upływem terminu składania ofert, a jeśli okres prowadzenia działalności jest krótszy – w tym okresie co najmniej trzech zamówień, których przedmiotem był montaż i konserwacja systemów nawadniających o wartości co najmniej 10 000,00 zł brutto każde.
2. Wykonawca spełnienie warunków udziału w postępowaniu, o których mowa w pkt 1, potwierdza w złożonej ofercie (formularzu).

## V. INFORMACJA O SPOSOBIE POROZUMIEWANIA SIĘ ZAMAWIAJĄCEGO Z WYKONAWCAMI

1. Komunikacja między zamawiającym a wykonawcą w niniejszym postępowaniu odbywa się pod rygorem nieważności przy użyciu środków komunikacji elektronicznej za pośrednictwem platformy zakupowej – dostępnej pod adresem www:  
[www.platformazakupowa.pl/pn/kopernik](http://www.platformazakupowa.pl/pn/kopernik)
2. Wykonawca, w niniejszym postępowaniu może złożyć ofertę wyłącznie za pośrednictwem platformy, o której mowa w pkt. 1. Złożenie oferty możliwe jest po zalogowaniu się Wykonawcy (zarejestrowaniu) lub bez logowania.
3. Składanie przez wykonawcę oświadczeń i dokumentów, innych niż w pkt. 2, odbywa się elektronicznie za pośrednictwem platformy zakupowej, za pośrednictwem formularza „wyślij wiadomość do zamawiającego” dostępnego na stronie niniejszego postępowania.

4. Wykonawca może się zwrócić do zamawiającego z wnioskiem o wyjaśnienie treści dokumentów zamówienia. Wniosek wykonawca składa za pośrednictwem platformy zakupowej – formularza „wyslij wiadomość do zamawiającego” dostępnego na stronie niniejszego postępowania.
5. Wniosek, o którym mowa w pkt. 4 wykonawcy mogą składać w terminie do dnia **9 sierpnia 2024 do godziny 10:00**.
6. Zamawiający wyjaśnienia treści dokumentów zamówienia, tj. treść zapytań wraz z wyjaśnieniami, bez ujawniania źródła zapytania, udostępni niezwłocznie, nie później niż na 2 dni przed upływem terminu składania ofert na stronie internetowej prowadzonego postępowania w sekcji „Komunikaty”, pod warunkiem że wniosek o wyjaśnienie treści zapytania ofertowego wpłynął do zamawiającego w terminie, o którym mowa w pkt. 5.

W przypadku gdy wniosek o wyjaśnienie treści dokumentów zamówienia nie wpłynął w terminie, o którym mowa wyżej, zamawiający nie ma obowiązku udzielania wyjaśnień oraz obowiązku przedłużania terminu składania ofert.

Przedłużenie terminu składania ofert nie wpływa na bieg terminu składania wniosku o wyjaśnienie treści dokumentów zamówienia.

7. Za datę przekazania (wpływu) oświadczeń, wniosków, zawiadomień oraz informacji przyjmuje się datę ich przesłania za pośrednictwem platformy zakupowej, o której mowa w pkt 1, poprzez kliknięcie przycisku „Wyslij wiadomość do zamawiającego”, po których pojawi się komunikat, że wiadomość została wysłana do zamawiającego.
8. Zamawiający będzie przekazywał wykonawcom informacje za pośrednictwem platformy zakupowej. Informacje dotyczące odpowiedzi na pytania, zmiany treści dokumentacji zamówienia, zmiany terminu składania i otwarcia ofert zamawiający będzie zamieszczał na platformie w sekcji „Komunikaty”. Korespondencja, której adresatem jest konkretny wykonawca, będzie przekazywana za pośrednictwem platformy do konkretnego wykonawcy. Wykonawca jako podmiot profesjonalny ma obowiązek sprawdzania komunikatów i wiadomości przesłanych przez zamawiającego bezpośrednio na platformie zakupowej.
9. Zamawiający informuje, iż w przypadku jakichkolwiek wątpliwości związanych z zasadami korzystania z platformy zakupowej, Wykonawca winien skontaktować się z dostawcą rozwiązania teleinformatycznego, tel. +48 22 101 02 02 (infolinia dostępna od poniedziałku do piątku, w godzinach 8:00 – 17:00).  
Dodatkowe informacje – instrukcje dotyczące korzystania z platformy zakupowej, w tym dotyczące w szczególności logowania, składania wniosków o wyjaśnienie treści specyfikacji, składania ofert oraz innych czynności podejmowanych przez wykonawcę przy użyciu platformy zakupowej dostępne są na stronie internetowej dostawcy rozwiązania teleinformatycznego – adres:

<https://platformazakupowa.pl/strona/45-instrukcje>

10. Wykonawca, który zamierza złożyć ofertę zobowiązany jest do wzięcia udziału w zorganizowanej przez zamawiającego obowiązkowej wizji lokalnej, która odbędzie się **8 sierpnia o godzinie 10:00**.  
Miejsce spotkania: Recepcja - wejście do budynku głównego Centrum Nauki Kopernik od strony Mostu Świętokrzyskiego – adres: Warszawa, ul. Wybrzeże Kościuszkowskie 20.  
**Oferta złożona przez wykonawcę, który nie wzięł udziału w wizji lokalnej, w wyżej wymienionym terminie, będzie podlegać odrzuceniu.**
11. Zamawiający do kontaktowania się z wykonawcami w sprawach dotyczących niniejszego zapytania ofertowego upoważnia:

Joanna Świstak - Spec. ds. zakupów  
Dział Zamówień Publicznych

## VI. TERMIN SKŁADANIA I OTWARCIA OFERT

1. Ofertę sporządzoną w formie określonej w niniejszym rozdziale, należy złożyć za pośrednictwem platformy zakupowej w terminie do dnia **14 sierpnia 2024 roku do godziny 10:00**.
2. Wykonawca ubiegający się o udzielenie zamówienia może złożyć tylko jedną ofertę.
3. Treść oferty musi odpowiadać treści zapytania ofertowego.
4. Zamawiający nie dopuszcza składania ofert wariantowych.
5. Zamawiający nie dopuszcza składania ofert częściowych.

6. Ofertę – wypełniony na stronie prowadzonego postępowania formularz, wykonawca składa za pośrednictwem platformy zakupowej.

Wykonawca zobowiązany jest do poprawnego uzupełnienia danych wykonawcy, w szczególności należy zwrócić uwagę na adres e-mail, ponieważ to na wskazany adres poczty elektronicznej wykonawca otrzyma potwierdzenie złożenia oferty lub prośbę o potwierdzenie adresu e-mail (zależnie od tego czy wykonawca jest zalogowany lub czy nie posiada konta/nie jest zalogowany).

Po zweryfikowaniu wszystkich informacji dotyczących oferty należy kliknąć przycisk „Złóż ofertę”.

Instrukcje dotyczące składania, zmiany lub wycofania ofert dostępne są na stronie internetowej dostawcy platformy zakupowej:

<https://platformazakupowa.pl/strona/45-instrukcje>

7. Cenę za realizację przedmiotu zamówienia zamieszcza się w formularzu systemowym na platformie zakupowej z podaniem ceny ofertowej netto oraz obowiązującej stawki VAT.
8. Przy kalkulacji ceny oferty powinny zostać uwzględnione wszystkie należności publiczno-prawne, kwotę podatku VAT obliczoną według stawki zgodnej z przepisami obowiązującymi na dzień składania Ofert, zobowiązania, koszty, narzuty i składniki, które poniesie wykonawca w związku z realizacją zamówienia, a także wszelkie ewentualne upusty, rabaty.
9. Cena oferty musi być wyrażona w złotych polskich z dokładnością do dwóch miejsc po przecinku.
10. Wykonawca jest związany ofertą 30 dni od dnia upływu terminu składania ofert.

## VII. KRYTERIA OCENY OFERT

1. Przy dokonywaniu wyboru najkorzystniejszej oferty zamawiający stosować będzie następujące kryteria:  
„Cena” – 100,00 pkt – będzie rozpatrywana na podstawie ceny brutto za wykonanie przedmiotu zamówienia, podanej przez wykonawcę w formularzu.

Oferty będą badane według poniższego wzoru:

$$\text{Liczba punktów zdobytych w kryterium „Cena”} = \frac{\text{najniższa cena brutto z ocenianych ofert}}{\text{cena brutto badanej oferty}} \times 100,00 \text{ pkt}$$

2. Zamawiający uzna za najkorzystniejszą ofertę wykonawcy, który spełni wszystkie postanowienia w niniejszej dokumentacji oraz którego oferta uzyska największą liczbę punktów spośród złożonych ofert, według określonych kryteriów oceny ofert.
3. Wszelkie obliczenia będą dokonywane z dokładnością do dwóch miejsc po przecinku.

## VIII. UDZIELENIE ZAMÓWIENIA

1. Zamawiający, wykonawcy którego oferta zostanie wybrana, udzieli zamówienia na warunkach określonych w dokumentach niniejszego postępowania.
2. Wykonawca, o którym mowa w pkt 1, zobowiązany będzie do złożenia przed udzieleniem zamówienia oświadczenia o niepodleganiu wykluczeniu, o którym mowa w rozdziale IV pkt 1 ppkt 1 (nie dotyczy udzielenia zamówienia na podstawie umowy).
3. Wykonawca, o którym mowa w pkt 1, zobowiązany będzie do przedstawienia przed uzyskaniem zamówienia dokumentacji na potwierdzenie warunku, o którym mowa w rozdz. IV pkt 1 ppkt 2. Dokumentacja składać się będzie z przygotowanego przez wykonawcę wykazu zrealizowanych prac (zawierającego dane wykonawcy, dane zamawiającego, zakres zamówienia, kwotę na jaką zostało zrealizowane zamówienie oraz informację o terminie realizacji) wraz z referencjami.

## **IX. ZAŁĄCZNIKI**

Integralną częścią zapytania ofertowego są następujące dokumenty:

- a) załącznik nr 1 szczegółowy opis przedmiotu zamówienia,
- b) załącznik nr 2 klauzula informacyjna z art. 13 Rozporządzenia Parlamentu Europejskiego i Rady (RODO).

## SZCZEGÓŁOWY OPIS PRZEDMIOTU ZAMÓWIENIA

### Przeгляд i naprawa systemu nawadniającego (kroplującego) na dachu Centrum Nauki Kopernik

#### I. PRZEDMIOT ZAMÓWIENIA (INFORMACJE OGÓLNE)

Przedmiotem zamówienia jest przegląd oraz wykonanie napraw, ewentualnych usprawnień funkcjonalnych systemu nawadniającego (linii kroplujących) zainstalowanych na dachu zielonym Centrum Nauki Kopernik pod adresem Wybrzeże Kościuszkowskie 20, 00-390 Warszawa.

Wykonana naprawa systemu nawadniającego ma na celu zapewnienie podlewania całych obszarów donic z roślinami.

#### II. SZCZEGÓŁOWE PARAMETRY ZAMÓWIENIA

1) W zakres prac wchodzi następujące czynności:

1. odkrycie wszystkich linii nawadniających i ułożenie ich z użyciem zakotwiczeń na powierzchni donic, w sposób zapewniający odpowiednie podlewanie roślin w całym obszarze donic,
2. usunięcie uszkodzeń (zagięć, przecięć, zaślepień, itp.),
3. w razie potrzeby wykonanie awaryjnych zasileń/przejęć pomiędzy donicami oraz wykonanie pętli mających na celu podniesienie ciśnienia wody,
4. wykonanie zaworu kranowego oraz zaworu zamykającego (dodatkowa skrzynka obok istniejącej skrzynki z wodomierzem),
5. wymiana wszystkich elektrozaworów tożsamyh z istniejącym systemem nawadniania (6 szt.) (stare pozostają zdemontowane u Zamawiającego),
6. montaż korków na końcach linii (max. 20 szt.).
7. odtworzenia roślinności do stanu sprzed wykonywanych prac oraz udzielenie gwarancji na posadzone rośliny - dotyczy roślin uszkodzonych w wyniku prowadzonych prac nie będących koniecznością usunięcia w celu wyciągnięcia linii skraplającej.

2) Parametry techniczne:

1. Zielony dach Centrum Nauki Kopernik to 131 donic na powierzchni 6900 m<sup>2</sup>. Wykaz roślin znajdujących się w donicach stanowi załącznik nr 1 do OPZ. Donice te wyposażone są w system nawadniający marki Rain Bird:
  - sterownik Rain Bird ESP Modular wraz z czujnikiem deszczu
  - zawory Rain Bird JAR TOP
  - linia kroplująca Rain Bird z kompensacją ciśnienia o średnicy 16mm

#### III. SPOSÓB I TERMIN REALIZACJI

- 1) Na przedmiot zamówienia zostanie zawarta umowa na czas określony, tj. na okres 30 dni od dnia udzielenia zamówienia
- 2) Zamawiający zapłaci wykonawcy wynagrodzenie w terminie 14 dni na podstawie prawidłowo wystawionej i dostarczonej zamawiającemu faktury VAT bądź rachunku.
- 3) Podstawą do wystawienia faktury będzie prawidłowe wykonanie przedmiotu zamówienia i podpisany przez obie strony protokół odbioru.

#### **IV. GWARANCJA**

Okres gwarancyjny:

- 1) na przedmiot zamówienia w zakresie wykonanych prac: 24 miesiące od dnia odbioru przedmiotu zamówienia;
- 2) na posadzone rośliny: 6 miesięcy od dnia odbioru przedmiotu zamówienia;
- 3) na dostarczone i zamontowane urządzenia: zgodnie z okresem podanym przez ich producenta.

#### **V. DODATKOWE INFORMACJE**

- 1) Prowadzone prace będą odbywały się w porozumieniu i szczegółowym uzgodnieniu z przedstawicielem Centrum Nauki Kopernik.
- 2) W celu oceny zakresu prac zamawiający przewiduje obowiązkową wizję lokalną. Szczegóły znajdują się w rozdziale V pkt 10 zapytania ofertowego.
- 3) Schemat nawadniania donic wraz z przepustami oraz skrzynkami stanowi załącznik nr 2 do OPZ.

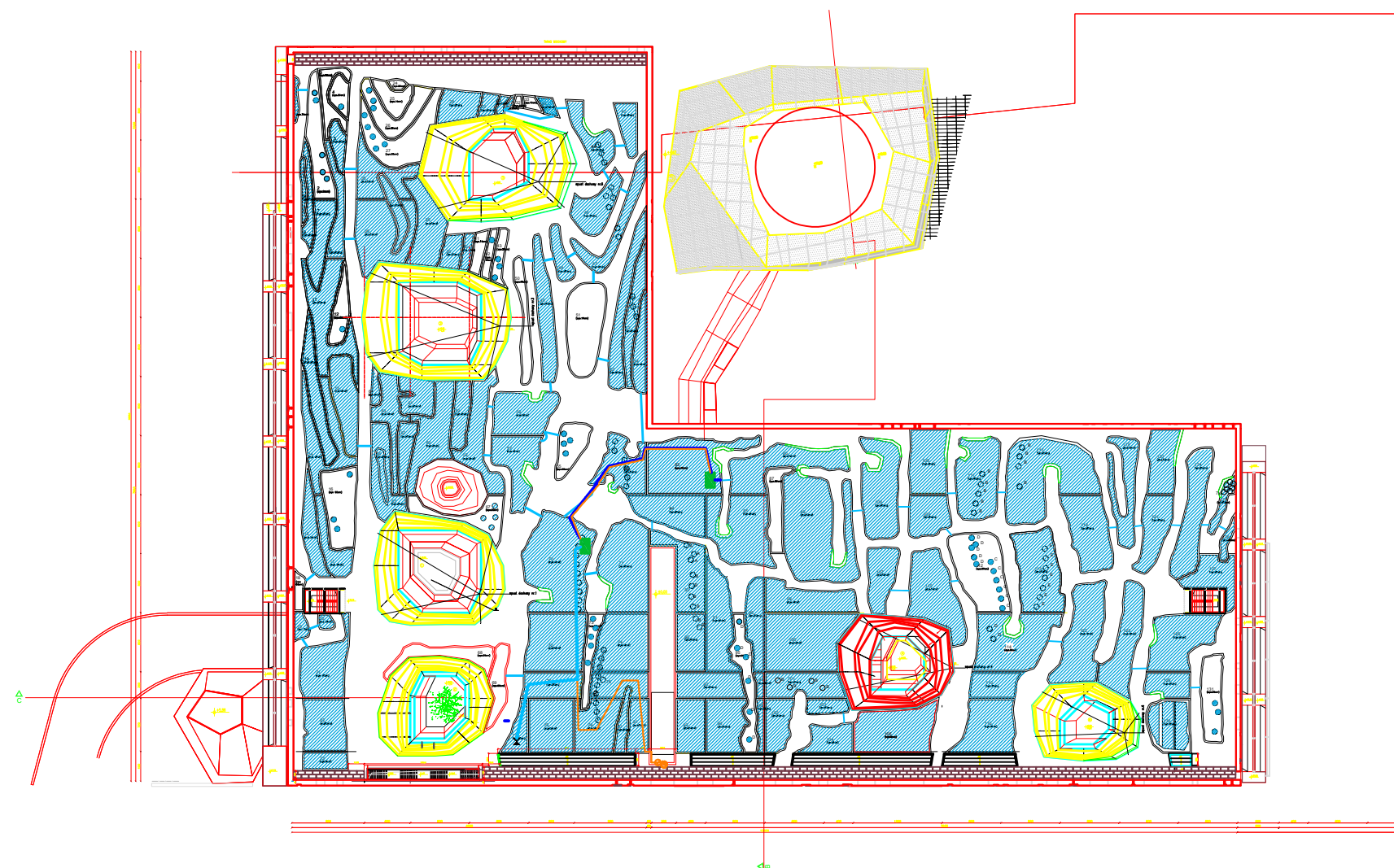
Zestawienie nasadzeń roślinnych w donicach i kraterach na dachu budynku CNK				
nr donicy	gatunek		ilość	rozstawa
1.	Thymus serpyllum	szt.	29	16 szt./25x25 cm
2.	Cerastium alpinum ssp. lanatum	szt.	45	5x9
3.	-			
4.	Phlox subulata 'G.F.Wilson'	szt.	9	1x9
5.	S.spurium 'Voodoo'/Sedum acre 'Minimum'	szt.	100/107	25 szt./m2, 20x20 cm
6.	Armeria maritima 'Splendens'	szt.	253	16 szt/m2 25x25 cm
7.	Cerastium alpinum ssp. lanatum	szt.	350	16szt/m2 25x25 cm
8.	Juniperus 'Gold Coast'	szt.	36	4szt/m2 50x50cm
9.	Thymus serpyllum/T.serpyllum 'Albus'	szt.	26/20	16 szt./25x25 cm
10.	Festuca glauca	szt.	416	16 szt/m2 25x25 cm
11.	Dianthus deltooides 'Albus'	szt.	691	16 szt/m2 25x25 cm
12.	Achillea millefolium	szt.	9	1x9 szt.
13.	Calluna sp.	szt.	523	16 szt/m2 25x25 cm
14.	Potentilla 'Tilford Cream'	szt.	155	5szt./m2
15.	Cerastium alpinum ssp. lanatum	szt.	318	16szt/m2 25x25 cm
16.	Deschampsia caespitosa	szt.	27	3x9
17.	Festuca glauca	szt.	278	16 szt/m2 25x25 cm
18.	-	szt.		
19.	Lavandula angustifolia	szt.	46	
20.	Lavandula angustifolia Edelweiss	szt.	28	
21.	Dianthus deltooides 'Nelli'/D.deltooides	szt.	200/480	16 szt/m2 25x25 cm
22.	Juniperus sabina 'Tamariscifolia'	szt.	144	4szt/m2 50x50cm
23.	Calluna sp.	szt.	192	16 szt/m2 25x25 cm
24.	-			
25.	-			
26.	Dianthus carth. 'Ruppert's Pink'		18	2x9 szt.
	Veronica spicata	szt.	9	1x9 szt.
27.	Phlox subulata 'G.F.Wilson'	szt.	45	5x9 szt.
28.	Sedum kamtschaticum/Sedum sp./Thymus serpyllum	szt.	100/150/150	25 szt./m2, 20x20 cm
29.	Nepeta x faassenii	szt.	41	40x40cm
30.	Sedum acre 'Minimum'/S.spurium 'Voodoo'	szt.	20/25	25 szt./m2, 20x20 cm
31.	Festuca glauca	szt.	9	16 szt/m2 25x25 cm
32.	-	szt.		
33.	-	szt.		
34.	Thymus pseudolanuginosus	szt.	56	16 szt/m2 25x25 cm
35.	Sedum kamtschaticum/S.reflexum/Sedum spurium 'Voodoo'/Sedum album 'Coral Carpet'	szt.	200/200/75/247	25 szt./m2, 20x20 cm
36.	Nepeta x faassenii	szt.	821	16 szt/m2 25x25 cm
37.	Juniperus 'Gold Coast'	szt.	40	4szt/m2 50x50cm
38.	Thymus serpyllum/T.serpyllum 'Albus'//Th.pseudolanuginosus	szt.	282/148/164	16 szt/m2 25x25 cm
39.	Cerastium alpinum ssp. lanatum	szt.	165	16 szt/m2 25x25 cm
40.	Festuca glauca	szt.	75	16 szt/m2 25x25 cm
41.	-	szt.		
42.	Alopecurus pratensis 'Variegatus'	szt.	9	1x9 szt.
43.	Dianthus carth. 'Ruppert's Pink'	szt.	27	3x9 szt.
44.	Geranium xcantabrigense/ Sedum sp./ Alchemilla mollis/ Thymus serpyllum		35/20/12/10	30x30 cm
	Potentilla 'Tilford Cream'	szt.	15	3x5 szt.
45.	Thymus serpyllum/T.serpyllum 'Albus'	szt.	140/78	16 szt/m2 25x25 cm
46.	Cerastium alpinum ssp. Lanatum	szt.	376	16 szt/m2 25x25 cm
	Potentilla 'Tangerine'		12	4x3 szt.
47.	Festuca glauca/Thymus serpyllum		115/240	
	Cytissus 'Cyni'		28	
	Carex morowii		8	16 szt/m2
	Potentilla 'Tilford Cream'	szt.	6	2x3 szt.



48.	Thymus serpyllum 'Albus'	szt.	182	16 szt/m2 25x25 cm
49.	Cotoneaster 'Coral Beauty'	szt.	95	3 szt/m2
50.	-	szt.		
51.	-	szt.		
52.	Calluna sp.	szt.	494	16 szt/m2 25x25 cm
	Veronica spicata		27	3x9szt.
53.	Cerastium alpinum ssp.lanatum	szt.	350	16 szt./m2 25x 25 cm
54.	Festuca glauca	szt.	299	16 szt/m2 25x25 cm
	Juniperus 'Gold Coast'		27	3x9 szt.
55.	Dianthus cathr. 'Ruppert's Pink'	szt.	9	1x9 szt.
56.	Calluna sp.	szt.	651	16 szt/m2 25x25 cm
57.	Festuca glauca	szt.	545	16 szt/m2 25x25 cm
58.	Festuca gautierii 'Pic Carlit'	szt.	584	16 szt/m2 25x25 cm
59.	Festuca glauca	szt.	265	16 szt/m2 25x25 cm
60.	Deschampsia caespitosa	szt.	374	9 szt/m2
61.	Festuca glauca	szt.	304	16 szt/m2 25x25 cm
62.	Cerastium alpinum ssp. lanatum	szt.	213	16 szt/m2 25x25 cm
63.	Sedum acre 'Minimum'/Sedum album var.murale/Thymus serpyllum	szt.	200/227/75	25 szt./m2, 20x20 cm
64.	Sedum kamtschaticum	szt.	93	25 szt./m2, 20x20 cm
65.	Festuca gautierii 'Pic Carlit'	szt.	597	16 szt/m2 25x25 cm
66.	Sedum 'Herbstfreude'	szt.	41	9szt/m2
67.	Pinus mugo 'Pumilio' C5	szt.	4	4x1 szt.
68.	Pinus mugo 'Pumilio' C5	szt.	5	5x1 szt.
69.	Pinus mugo 'Pumilio' C2	szt.	124	3 szt/m2
	Cotoneaster 'Eicholz'			5 szt./m2
70.	Cytissus 'Cyni'	szt.	409/9	9x1szt.
71.	Calluna sp.	szt.	1077	16 szt/m2 25x25 cm
72.	Potentilla 'Longacre'	szt.	285	5szt./m2
73.	Pinus mugo var.mughus	szt.	5	5x1 szt.
	Cytissus decumbens		279	7 szt./m2
74.	Forsythia 'Maluch'	szt.	9	3x3szt.
75.	Cytissus decumbens	szt.	172	7szt/m2
	Festuca 'Pic Carlit'		363	16 szt./m2
	Forsythia 'Maluch'		9	3x3szt.
76.	Cytissus 'Cyni'	szt.	3	1x3 szt.
77.	Juniperus sabina 'Tamariscifolia'	szt.	51	4 szt/m 50x50 cm
78.	Potentilla 'Longacre'	szt.	204	5szt./m2
	Cerastium tomentosum		499	16szt/m2 25x25 cm
79.	Forsythia 'Maluch'	szt.	9	3x3 szt.
	Lavandula angustifolia		28	5szt/m2
80.	Berberis thunbergii 'Atropurpurea'	szt.	8	1x8 szt.
81.	Cerastium tomentosum/Cerastium alpinum ssp.lanatum	szt.	211/67	16 szt/m2 25x25 cm
	Cerastium tomentosum		534	16 szt/m2 25 x25cm
82.	Cotoneaster 'Eicholz'	szt.	18	6x3szt.
83.	Juniperus hor.'Wiltonii'	szt.	507	40x40 cm
84.	Calluna sp.	szt.	613	16 szt./ m2 25x25 cm
85.	Phlox subulata/. Sedum sp.	szt.	600	11 szt./ m2 30x30 cm
86.	Festuca glauca	szt.	778	16 szt./ m2 25x25 cm
87.	wypełnienie żwirem 2-8 mm na całą wysokość donicy	szt.		
88.	Vinca minor /Yucca filamentosa/Sedum sp.	szt.	80/90/100	
	A Abies koreana 'Nana'	szt.	5	1x5szt.
89.	Armeria maritima	szt.	605	16 szt./ m2 25x25 cm
	A. Juniperus sab. 'Tamariscifolia'	szt.	9	3x3 szt.
	B. Potentilla 'Abottswood'	szt.	12	4x3 szt.
90.	Santolina	szt.	291	11 szt./ m2 30x30 cm
	B. Potentilla 'Abottswood'	szt.	6	2x3 szt.
91.	Gypsophilla cerastoides	szt.	667	16 szt./ m2 25x25 cm
92.	Juniperus x pfitzeriana 'Cold Coast'	szt.	111	4szt/m2 50x50cm
93.	Juniperus sab. 'Tamariscifolia'	szt.	102	4szt/m2 50x50cm
94.	Calluna sp.	szt.	533	16 szt./ m2 25x25 cm
95.	żwir 8-16mm + nasadzenia Juniperus 'Gold Coast' 6x3 szt.	szt.	18	6x3 szt.
96.	Spiraea japonica 'Little Princess'	szt.	17	4szt/m2 50x50cm
97.	Juniperus x pfitzeriana 'Cold Coast'	szt.	11	4szt/m2 50x50cm
98.	Thymus serpyllum Coccineus	szt.	360	16 szt./ m2 25x25 cm
99.	Festuca glauca	szt.	592	16 szt./ m2 25x25 cm
100.	Juniperus x pfitzeriana 'Cold Coast'	szt.	312	4szt/m2 50x50cm

101.	Leontopodium alpinum 'Everest'	szt.	282	25x25cm
	B. Potentilla 'Abottswood'	szt.	20	4x5szt.
102.	Santolina chamaecyparissus	szt.	233	11 szt./ m2 30x30 cm
103.	Juniperus x pfitzeriana 'Cold Coast'	szt.	<b>39</b>	4szt/m2 50x50cm
104.	Forsythia 'Maluch'	szt.	79	4szt/m2 50x50cm
105.	Juniperus sab. 'Tamariscifolia'	szt.	269	4szt/m2 50x50cm
106.	Cerastium tomentosum	szt.	862	16 szt./ m2 25x25 cm
107.	Thymus serpyllum	szt.	427	16 szt./ m2 25x25 cm
108.	Sedum pachyclados/Sedum ewersii	szt.	442/564	25szt/m2 20x20
109.	Thymus serpyllum	szt.	419	16 szt./ m2 25x25 cm
	A. Hydrangea paniculata	szt.	5	1x5 szt
110.	Origanum vulgare	szt.	922	16 szt./ m2 25x25 cm
111.	Gypsophilla cerastoides/Phlox subulata ODM NIEBIESKA	szt.	641/317	20 szt/m2 /16 szt/m2
	B. Potentilla 'Abottswood'	szt.	15	5x3szt.
112.	żwir 16-32mm + nasadzenia:			
	C Potentilla odm. o żółtych kwiatach	szt.	30	5x6 szt
	D Juniperus 'Gold Coast'	szt.	9	3x3 szt.
113.	Pennisetum alopecuroides	szt.	200	45x45cm
	D Juniperus	szt.	5	1x5szt.
	E Spiraea sp. .	szt.	3	1x 3 szt.
114.	Juniperus sab. 'Tamariscifolia'	szt.	217	4szt/m2 50x50cm
	D Juniperus 'Gold Coast'	szt.	6	2x3 szt.
115.	Cerastium alpinum ssp. lanatum	szt.	300	16 szt/m2 25x25 cm
116.	Juniperus 'Gold Coast'	szt.	182	
117.	Origanum vulgare/Dianthus arenarius	szt.	1030/540	25x25 cm/20x20 cm
	B. Potentilla 'Abottswood'	szt.	12	4x3 szt.
118.	Calluna sp.	szt.	779	
119.	Dianthus arenarius	szt.	712	25 szt/m2 20x20 cm
120.	Sedum sp. /Geranium xcantabrigense	szt.	600/45	
121.	Thymus serpyllum 'Albus'	szt.	513	
122.	Pinus mugo	szt.	176	3 szt/m2 60x60cm
123.	Calluna sp.	szt.	682	
124.	Calluna sp.	szt.	744	
125.	Dianthus deltoides 'Albus'	szt.	34	25x25 cm
	Festuca glauca	szt.	58	25x25 cm
	Pinus mugo	szt.	7	1x7 szt.
126.	Spiraea japonica 'Little Princess'	szt.	20	4 szt/m2
127.	Festuca glauca	szt.	480	16 szt./ m2 25x25 cm
128.	Nepeta x faassenii	szt.	813	16 szt./ m2 25x25 cm
129.	Potentilla 'Abottswood' 5 szt/m2na całości donicy	szt.	85	5 szt/m2, 45X45 cm
130.	żwir 16-32 mm i 32> +Juniperus sab. 'Tamariscifolia'	szt.	103	
131.	żwir 8-16 mm + Potentilla biała 3x3szt.	szt.	9	3x3 szt.

- zeln. rzeczny płukany i otoczaki 16-100mm
- woda
- nata XF 307 nchy - rozchońnik 1
- nata XF 306 trawy - ziola 2
- nata XF 316 byliny - ziola 3
- Achillea tonentosa - krzewnik wieństy 4
- Cerastium tonentosum - rogownica kulnerowata 5
- Dianthus carthusianicus - goździk kartuzek 6
- Festuca glauca - kostrzewa sına 7
- Festuca ovina - kostrzewa owcza 8
- Helleborus hybridus - dzietlan ogrodowy 9
- Linum perenne - len trwały 10
- Nepeta Fassenii - kochanek Fassenia 11
- Phlox subulata - floks sztyłasty 12
- Thymus serpyllum - macierzanka płaskowa 13
- Veronica spicata - przetacznik kłosowy 14
- Acer palmatum 'Osakazuki' - klon palmowy 15
- Calluna vulgaris - wrzos pospolity 16
- Cotoneaster dammeri 'Ursynov' - irga Bonnera 17
- Cotoneaster lucidus - irga leniwa 18
- Cytisus decumbens - szczydrzeniec polozony 19
- Forsythia 'Maluch' - forsycja 20
- Hemerocallis x intermedia 'Pallida' - oczar posredek 21
- Iberis sempervirens - uborek wiecznyzielony 22
- Juniperus horizontalis 'Wiltonii' - jałowiec płozący 23
- Juniperus x pfitzeriana 'Gold Coast' - jałowiec Pfitzera 24
- Juniperus sabina 'Tansicifolia' - jałowiec sabinski 25
- Laburnum anagyroides - zlotokop pospolity 26
- Potentilla fruticosa 'Abbotswood' - pieciornik krzewisty 27
- Potentilla fruticosa 'Goldstar' - pieciornik krzewisty 28
- Potentilla fruticosa 'Hopley's Orange' - pieciornik krzewisty 29
- Spiraea 'Grefshek' - tawula norweska 30
- Spiraea japonica 'Anthony Vester' - tawula japonska 31



## **KLAUZULA INFORMACYJNA Z ART. 13 ROZPORZĄDZENIA PARLAMENTU EUROPEJSKIEGO I RADY (RODO)**

Zgodnie z art. 13 ust. 1 i 2 rozporządzenia Parlamentu Europejskiego i Rady (UE) 2016/679 z dnia 27 kwietnia 2016 roku w sprawie ochrony osób fizycznych w związku z przetwarzaniem danych osobowych i w sprawie swobodnego przepływu takich danych oraz uchylenia dyrektywy 95/46/WE (ogólne rozporządzenie o ochronie danych) (Dz. Urz. UE L 119 z 4.05.2016, str. 1), dalej „RODO”, informuję, że:

Administratorem Pani/Pana danych osobowych jest Centrum Nauki Kopernik, Warszawa (00-390), ul. Wybrzeże Kościuszkowskie 20, wpisane do Rejestru Instytucji Kultury prowadzonego przez Prezydenta m.st. Warszawy pod numerem 02/06. Z Administratorem danych można skontaktować się pisząc na powyższy adres siedziby lub wysyłając wiadomość na adres e-mail: [informacja@kopernik.org.pl](mailto:informacja@kopernik.org.pl)

1. Administrator wyznaczył inspektora ochrony danych (IOD) Z IOD można kontaktować się we wszystkich sprawach związanych z przetwarzaniem danych. Kontakt do IOD: [iod@kopernik.org.pl](mailto:iod@kopernik.org.pl)
2. Pani/Pana dane osobowe przetwarzane będą na podstawie art. 6 ust. 1 lit. c RODO w celu związanym z postępowaniem o udzielenie zamówienia publicznego objętego niniejszym postępowaniem, oraz na podstawie art. 6 ust. 1 lit. b w celu zawarcia umowy.
3. odbiorcami Pani/Pana danych osobowych będą osoby lub podmioty, którym udostępniona zostanie dokumentacja postępowania w oparciu o ustawę o dostępie do informacji publicznej.
4. Pani/Pana dane osobowe będą przechowywane, przez okres 4 lat od dnia zakończenia postępowania o udzielenie zamówienia, a jeżeli czas trwania umowy przekracza 4 lata, okres przechowywania obejmuje cały czas trwania umowy,
5. obowiązek podania przez Panią/Pana danych osobowych bezpośrednio Pani/Pana dotyczących, związane jest z udziałem w postępowaniu o udzielenie zamówienia publicznego, w odniesieniu do Pani/Pana danych osobowych decyzje nie będą podejmowane w sposób zautomatyzowany, (w tym w formie profilowania), mogący wywoływać wobec Pani/Pana skutki prawne lub w podobny sposób istotnie wpływać na Pani/Pana sytuację.
6. posiada Pani/Pan:
  - na podstawie art. 15 RODO prawo dostępu do danych osobowych Pani/Pana dotyczących,
  - na podstawie art. 16 RODO prawo do sprostowania Pani/Pana danych osobowych<sup>1</sup>,
  - na podstawie art. 18 RODO prawo żądania od administratora ograniczenia przetwarzania danych osobowych z zastrzeżeniem przypadków, o których mowa w art. 18 ust. 2 RODO<sup>2</sup>,
  - Powyżej wymienione prawa można spełnić pisząc na adres siedziby Administratora lub kontaktując się na adres e-mail: [informacja@kopernik.org.pl](mailto:informacja@kopernik.org.pl)
  - prawo do wniesienia skargi do Prezesa Urzędu Ochrony Danych Osobowych, gdy uzna Pani/Pan, że przetwarzanie danych osobowych Pani/Pana dotyczących narusza przepisy RODO,
9. nie przysługuje Pani/Panu:
  - w związku z art. 17 ust. 3 lit. b, d lub e RODO prawo do usunięcia danych osobowych,
  - prawo do przenoszenia danych osobowych, o którym mowa w art. 20 RODO,
  - na podstawie art. 21 RODO prawo sprzeciwu, wobec przetwarzania danych osobowych, gdyż podstawą prawną przetwarzania Pani/Pana danych osobowych jest art. 6 ust. 1 lit. c RODO.

---

<sup>1</sup> skorzystanie z prawa do sprostowania nie może skutkować zmianą wyniku postępowania o udzielenie zamówienia publicznego ani zmianą postanowień umowy w zakresie niezgodnym z ustawą *Prawo zamówień publicznych* oraz nie może naruszać integralności protokołu oraz jego załączników.

<sup>2</sup> prawo do ograniczenia przetwarzania nie ma zastosowania w odniesieniu do przechowywania, w celu zapewnienia korzystania ze środków ochrony prawnej, lub z uwagi na ważne względy interesu publicznego Unii Europejskiej lub państwa członkowskiego.