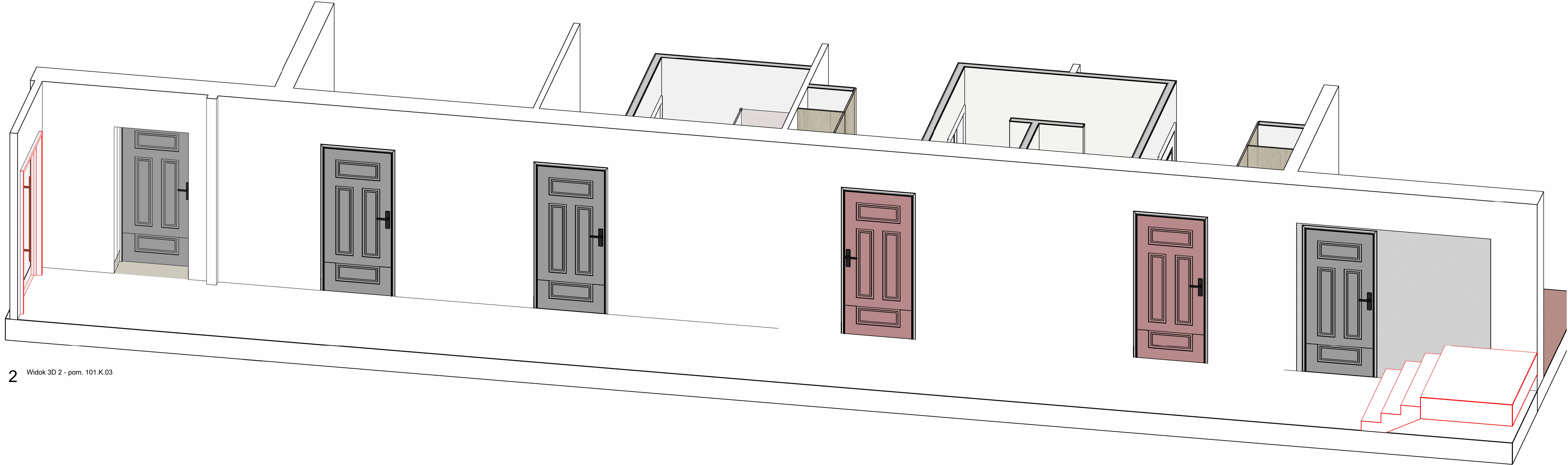


1 Widok 3D 1 - pom. 101.K.03



2 Widok 3D 2 - pom. 101.K.03

- UWAGI:
1. Projekt należy rozpatrywać jako całość łączną - z opisami założeń, warunków, opisaniami branżowymi oraz wszelkimi uwagami do niego załączonymi.
 2. Wymiary, o ile nie zaznaczono inaczej, podano w centymetrach w odniesieniu do wymiarów konstrukcyjnych oraz w metrach w odniesieniu do kot wykończeniowych.
 3. Wskazane wymiary należy sprawdzić i potwierdzić na budowie.
 4. Wskazać nieograniczone możliwości użycia z autorem opracowania.
 5. Wskazać należy wykonać zgodnie ze sztuką budowlaną zgodnie z założeń projektowych użytych materiałów.
 6. Nie składować rysunku.
 7. Nie dokonywać pomiarów z rysunku.
 8. Wskazać pozostawienie lub wykończenie należy sprawdzić na budowie.
 9. Wskazać należy brać pod uwagę ogólną sytuację na budowie.
 10. Należy stosować rozwiązania systemowe i produkty posiadające wszelkie wymagania przez przepisy apply, safety, dyspozycje.
 11. Wskazać materiały, elementy, sprzęty, armatura, itp. są jedynie przykładowymi rozwiązaniami, należy kierować się ich parametrami technicznymi i użytkowymi. Dopuszczają się zastąpienie materiałami zamiennymi, o warunkach nie gorszych od założeń.
 12. Wskazać należy składować, jeśli to możliwe parametry techniczne elementów wykończenia i wyposażenia należy sprawdzić z projektantem na etapie wykończenia.
 13. Przed podjęciem prac wykonawczych należy zwrócić uwagę na stan instalacji, skorygować możliwości wejścia.