



Punkt	Opis	Y	X
S-1	Stadnia sieciowa	594069,57	5752032,14
S-3	Trójnik	594087,73	5752038,63
S-4	Stadnia sieciowa	594099,98	5752043,34
S-7	Trójnik	594210,82	5752051,00
S-9	Stadnia sieciowa	594125,73	5752052,82
S-11	Stadnia sieciowa	594159,51	5752063,94
S-14	Stadnia sieciowa	594159,52	5752065,26
S-16	Stadnia sieciowa	594188,78	5752076,76
S-18	Trójnik	594203,40	5752081,41
S-19	Stadnia sieciowa	594218,43	5752086,95
S-20	Stadnia sieciowa	594240,23	5752094,97
S-22	Trójnik	594243,98	5752096,35
S-23	Stadnia sieciowa	594258,79	5752101,81
S-25	Trójnik	594274,08	5752107,43
S-26	Stadnia sieciowa	594277,36	5752108,64
S-27	Stadnia sieciowa	594281,51	5752110,00
S-35a	Stadnia sieciowa	594336,17	5752150,96
S-36	Stadnia sieciowa	594352,84	5752177,81
S-37	Stadnia sieciowa	594361,95	5752180,91
S-38	Trójnik	594368,08	5752183,99
S-39	Stadnia sieciowa	594369,44	5752160,23
S-40	Stadnia sieciowa	594375,58	5752143,28
S-41	Koniec odcinka bocznego	594084,65	5752047,17
S-44	Koniec odcinka bocznego	594098,64	5752046,97
S-48	Koniec odcinka bocznego	594102,48	5752036,53
S-49	Koniec odcinka bocznego	594108,48	5752037,53
S-53	Koniec odcinka bocznego	594124,40	5752056,46
S-57	Koniec odcinka bocznego	594128,21	5752046,09
S-59	Koniec odcinka bocznego	594152,17	5752066,69
S-63	Koniec odcinka bocznego	594155,99	5752056,32
S-65	Koniec odcinka bocznego	594158,18	5752068,90
S-69	Koniec odcinka bocznego	594161,95	5752058,63
S-71	Koniec odcinka bocznego	594187,44	5752079,64
S-75	Koniec odcinka bocznego	594191,26	5752069,50
S-77	Koniec odcinka bocznego	594202,08	5752085,02
S-78	Koniec odcinka bocznego	594214,17	5752087,17
S-85	Koniec odcinka bocznego	594220,80	5752080,65
S-87	Koniec odcinka bocznego	594238,90	5752098,57
S-91	Koniec odcinka bocznego	594242,54	5752088,82
S-93	Koniec odcinka bocznego	594242,66	5752099,95
S-97	Koniec odcinka bocznego	594272,76	5752111,00
S-101	Koniec odcinka bocznego	594276,05	5752112,21
S-105	Koniec odcinka bocznego	594279,48	5752102,90
S-107	Koniec odcinka bocznego	594322,53	5752122,29
S-108	Koniec odcinka bocznego	594322,53	5752122,29
S-111	Koniec odcinka bocznego	594370,93	5752165,02
S-115	Koniec odcinka bocznego	594372,28	5752161,26
S-119	Koniec odcinka bocznego	594362,74	5752157,74
S-120	Koniec odcinka bocznego	594378,43	5752144,34

pow. zgierski  
gm. Zgierz 102009\_2  
Obręb: Lućmierz-Las  
102009\_2.0024  
działki: 254/9,250/57,265,254/2  
ul. Działkowa/Wisniowa

Mapa do celów projektowych  
skala 1:500

Mapę niniejszą wykonano na podstawie materiałów SIT sekcje nr 6.166.32.14.4.4, 6.166.32.19.2.2 (ukt.2000), 112.431.052 (ukt.1965) pomiaru terenowego z m-ca maja 2023r

1. Układ współrzędnych: „2000”
2. Układ wysokościowy: „60”

Wykonawca: **GEODEZYJNA OBSŁUGA INWESTYCYJNA**

**GEOMAX**  
maximum możliwości

**GEOMAX Maciej Radczyński**  
90-708 Łódź, ul. A. Próchnika 24  
e-mail: [geomax@geomax.net.pl](mailto:geomax@geomax.net.pl)  
tel. 501-444-823, 510-067-147

**WYKONAWCA ROBÓT GEODETICZNYCH**

**Maciej Radczyński**      **Zdzisław Gulus**  
nr upr. 17908

**Łódź, dn. 15.09.2023r**

ID: 6640.1922.2023  
L.k.s.rob. 81/2023

Mapa d/c projektowych została wykonana bez  
ustalenia obciążeń służebnościami gruntowymi.

pow. zgierski  
gm. Zgierz 102009\_2  
Obręb: Lućmierz-Las  
102009\_2.0024  
działka: 254/27  
ul. Czereśniowa

Mapa do celów projektowych  
skala 1:500

Mapę niniejszą wykonano na podstawie materiałów SIT sekcje nr 6.166.32.14.4.4, 6.166.32.15.3.2 (ukt.2000), 112.431.052 (ukt.1965) pomiaru terenowego z m-ca maja 2023r

1. Układ współrzędnych: „2000”
2. Układ wysokościowy: „60”

Wykonawca: **GEODEZYJNA OBSŁUGA INWESTYCIJ**

**GEOMAX**  
maximum możliwości

**GEOMAX Maciej Radczyk**  
90-708 Łódź, ul. A. Próchnika 24  
e-mail: [geomax@geomax.net.pl](mailto:geomax@geomax.net.pl)  
tel. 501-444-823, 510-067-147

**WYKONAWCA ROBÓT GEODETA UPRAWNIENY**

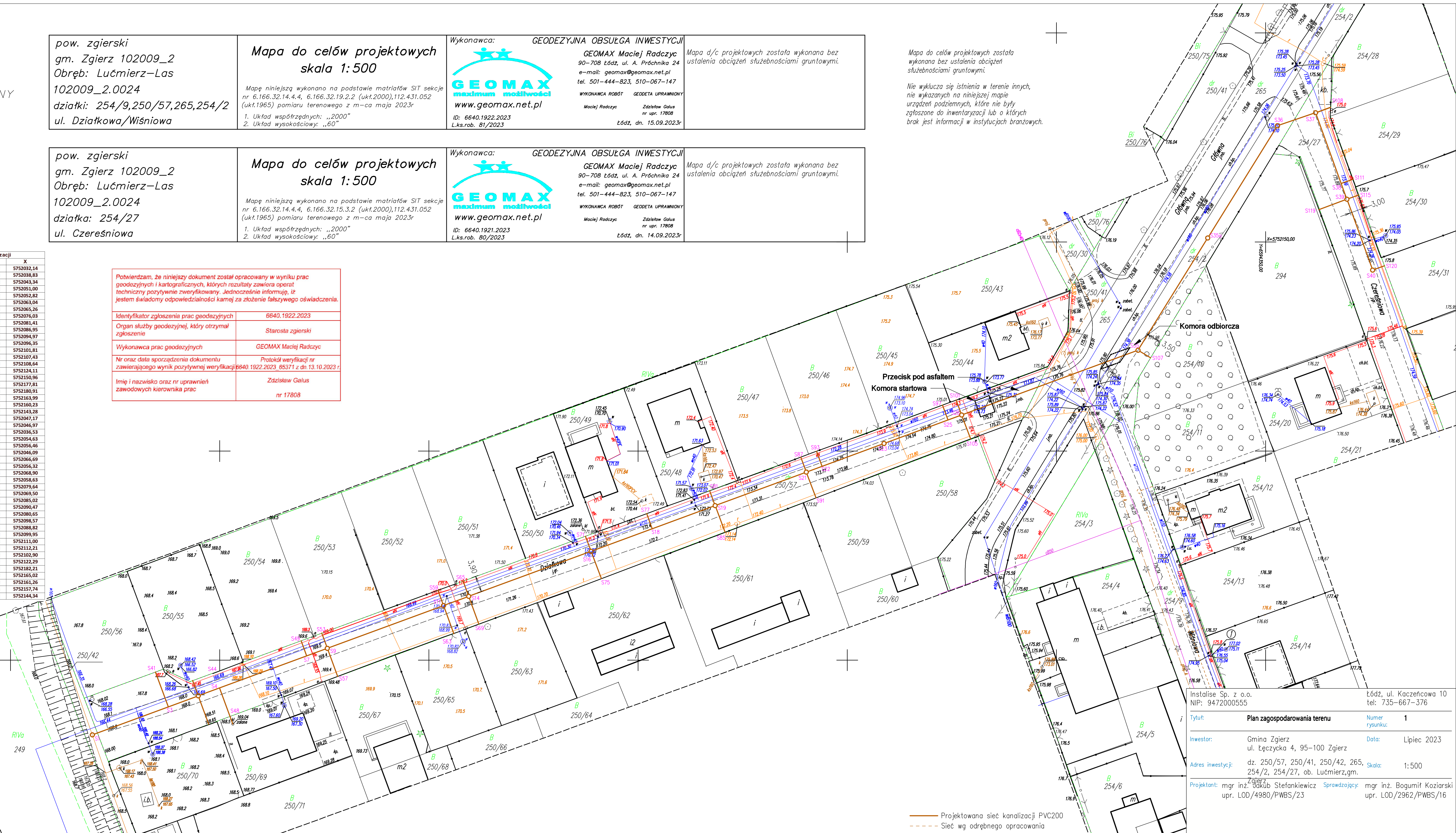
<b>Maciej Radczyk</b>	<b>Zdzisław Gulus</b> nr upr. 17808
<b>Łódź, dn. 14.09.2023r</b>	

ID: 6640.1921.2023  
L.k.s.r. 80/2023

Mapa d/c projektowych została wykonana bez  
ustalenia obciążeń służebnościami gruntowymi.

Potwierdzam, że niniejszy dokument został opracowany w wyniku prac geodezyjnych i kartograficznych, których rezultaty zawiera operat techniczny pozytywnie zweryfikowany. Jednocześnie informuję, iż jestem świadomy odpowiedzialności karnej za złożenie fałszywego oświadczenia.

Identyfikator zgłoszenia prac geodezyjnych	6640.1922.2023
Organ służby geodezyjnej, który otrzymał zgłoszenie	Starosta zgierski
Wykonawca prac geodezyjnych	GEOMAX Maciej Radczyk
Nr oraz data sporządzenia dokumentu zawierającego wynik pozytywnej weryfikacji	Protokół weryfikacji nr 6640.1922.2023. 85371 z dn 13.10.2023 r.
Imię i nazwisko oraz nr uprawnień zawodowych kierownika prac	Zdzisław Gałus nr 17808



— Projektowana sieć kanalizacji PVC200  
 - - - - - Sieć wg odrębnego opracowania

Instalise Sp. z o.o. NIP: 9472000555	Łódź, ul. Kaczeńcowa 10 tel: 735-667-376
---	---

Tytuł:	Plan zagospodarowania terenu	Numer rysunku:	1
--------	------------------------------	----------------	---

Inwestor: Gmina Zgierz  
ul. Łeczycka 4, 95-100 Zgierz

Adres inwestycji: dz. 250/57, 250/41, 250/42, 265, Skala: 1:500  
254/2, 254/27, ob. Lućmierz,gm.

Projektant:	mgr inż. Jakub Stefankiewicz upr. LOD/4980/PWBS/23	Sprawdzający:	mgr inż. Bogumił Koziarski upr. LOD/2962/PWBS/16
-------------	---	---------------	---