



- LEGENDA**
- projektowany obieg ogrzewania grzejnikowego - zastąpienie
 - projektowany obieg ogrzewania grzejnikowego - powrót
 - Grzejniki: V&N COSMO Plan higieniczne
 - Oznaczenie pomieszczenia (naciąga, projektowa temperatura wewnętrzna i obliczeniowe zapotrzebowanie na ciepło)
 - zawór termostatyczny
 - odcinający zawór powrotny z możliwością spustu wody i napełnienia grzejnika

UWAGA!
WSZYSTKIE WYMIARY SPRAWDZIĆ NA BUDOWIE

Biuro projektów:

Sp. z o.o.
ul. Kamia 13c
61-619 Poznań

Investor / adres inwestycji:
Samodzielny Publiczny ZOZ MSWiA w Poznaniu
im. Prof. L. Biełkowskiego
ul. Dojazd 34, 60-631 Poznań

Temat:
Budowa systemu oddymiania klatki schodowej BK1 wraz z instalacją oświetlenia awaryjnego i ewakuacyjnego w budynku SP ZOZ MSWiA w Poznaniu

Projektant instalacji sanitarnych:	Upr. bud:	Podpis:
mgr inż. Zenon Makowski	260/85/Pw	
mgr inż. Ada Klucowicz		
Stadium opracowania: Dokumentacja uzupełniająca	Data opracowania: 05.07.2021 r.	Skala: 1:100
Nazwa rysunku: Rzut pionowy - instalacja c.o.		Bransza: Sanitarna
		IS/01

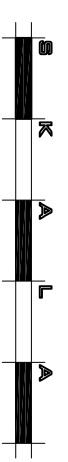


LEGENDA

- projektowany obieg ogrzewania grzejnikowego - zasilanie
- projektowany obieg ogrzewania grzejnikowego - powrót
- Grzejniki V&N COSMO Plan higieniczne
- Oznaczenie pomieszczenia (mocja, projektowa temperatura wewnętrzna i obliczeniowe zapotrzebowanie na ciepło)
- zawór termostatyczny
- oddinujący zawór, powrotny z możliwością spustu wody i napełnienia grzejnika

UWAGA!
WSZYSTKIE WYMIARY SPRAWDZIĆ NA BUDOWIE

Biuo projektów:



Sp. z o.o.
ul. Kamia 13c
61-619 Poznań

Investor / adres inwestycji:
Samodzielny Publiczny ZOZ MSWiA w Poznaniu

Im. Prof. L. Biełkowskiego
ul. Dojazd 34, 60-631 Poznań

Temat:
Budowa systemu oddymiania klatki schodowej BK1 wraz z instalacją oświetlenia awaryjnego i ewakuacyjnego oraz dźwiękowego systemu ostrzegawczego w budynku SP ZOZ MSWiA w Poznaniu

Projektant instalacji sanitarnych:	Upr. bud:	Podpis:
mgr inż. Zenon Makowski	260/851Pw	
mgr inż. Ada Klucowicz		
Stadium opracowania: Dokumentacja uzupełniająca	Data opracowania: 05.07.2021 r.	Skala: 1:100
Nazwa rysunku: Rzut parteru - instalacja c.o.		Branka: Sanitarna
		IS/02



- LEGENDA**
- projektowany obieg ogrzewania grzejnikowego — zostanie
 - projektowany obieg ogrzewania grzejnikowego — powrót
 - Grzejniki V&N COSMO Plan higieniczne
 - KL1+16 C Dym: 1071 W — Oznaczenie pomieszczenia
 - KL1+16 C Dym: 1413 W — (nacja, projekcja temperatura wewnętrzna i obliczeniowe zapotrzebowanie na ciepło)
 - — zawór termostaticzny
 - — odcinający zawór powrotny z możliwością spustu wody
 - — napełnienia grzejnika

UWAGA!
WSZYSTKIE WYMIARY SPRAWDZIĆ NA BUDOWIE

Biuo projektów:
 Sp. z o.o.
ul. Kamia 13c
61-619 Poznań

Investor / adres inwestycji:
Samodzielny Publiczny ZOZ MSWiA w Poznaniu
Im. Prof. L. Biełkowskiego
ul. Dojazd 34, 60-631 Poznań

Temat:
Budowa systemu oddymiania klatki schodowej BK1 wraz z instalacją oświetlenia awaryjnego i ewakuacyjnego oraz dźwiękowego systemu ostrzegawczego w budynku SP ZOZ MSWiA w Poznaniu

Projektant instalacji sanitarnych:	Upr. bud:	Podpis:
mgr inż. Zenon Makowski	260/85/Pw	
mgr inż. Ada Klucowicz		
Stadium opracowania: Dokumentacja uzupełniająca	Data opracowania: 08.2021 r.	Skala: 1:100
Nazwa rysunku: Rzut i piętra - instalacja c.o.	Bransza: Sanitarna	IS/03



Wymiary technologiczne ścian, okien, drzwi
 1150 mm
 1150 mm
 Wymiary technologiczne ścian, okien, drzwi

- LEGENDA**
- projektowany obieg ogrzewania grzejnikowego — zasilanie
 - projektowany obieg ogrzewania grzejnikowego — powrót
 - Grzejniki V&N COSMO Plan higieniczne
 - Oznaczenie pomieszczenia
 - KL1, 1+16, 3C (mocja, projektowa temperatura wewnętrzna i obliczeniowe zapotrzebowanie na ciepło)
 - zawór termostatyczny
 - odcinający zawór powrotny z możliwością spustu wody
 - ! napełnienie grzejnika

UWAGA!
 WSZYSTKIE WYMIARY SPRAWDZIĆ NA BUDOWIE

Biuo projektów:
 Sp. z o.o.
 ul. Kamia 13c
 61-619 Poznań

Investor / adres inwestycji:
Samodzielny Publiczny ZOZ MSWiA w Poznaniu
 im. Prof. L. Biełkowskiego
 ul. Dojazd 34, 60-631 Poznań

Temat:
Budowa systemu oddymiania klatki schodowej BK1 wraz z instalacją oświetlenia awaryjnego i ewakuacyjnego oraz dźwiękowego systemu ostrzegawczego w budynku SP ZOZ MSWiA w Poznaniu

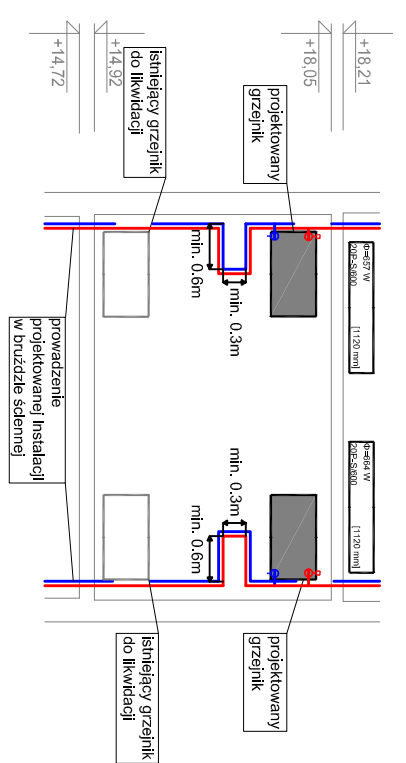
Projektant instalacji sanitarnych:	Upr. bud:	Podpis:
mgr inż. Zenon Makowski	260/85/Pw	
mgr inż. Ada Klucowicz		
Stadium opracowania: Dokumentacja uzupełniająca	Data opracowania: 05.07.2021 r.	Skala: 1:100
Nazwa rysunku: Rzut III piętra - instalacja c.o.		Branka: Sanitarna IS/05



LEGENDA

- — projektowany obieg ogrzewania grzejnikowego — zostanie
- — projektowany obieg ogrzewania grzejnikowego — powrót
- — Grzejniki V&N COSMO Plan higieniczne
- KL1.1 +16 °C (Pracja, projektowa temperatura wewnętrzna $\Phi_{wym. 10/17 W}$) i obliczeniowe zapotrzebowanie na ciepło)
- — zawór termostatyczny
- — odpinający zawór powrotny z możliwością spustu wody i napełnienia grzejnika

Przekrój przez korytarz i szczegóły kompensacji U-kształtnej



UWAGA!
WSZYSTKIE WYMIARY SPRAWDZIĆ NA BUDOWIE

Biuo projektów: Sp. z o.o.
ul. Kampha 13c
61-519 Poznań

Investor / adres inwestycji:
Samodzielny Publiczny ZOZ MSWiA w Poznaniu
im. Prof. L. Biełkowskiego
ul. Dojazd 34, 60-631 Poznań

Temat:
Budowa systemu oddymiania klatki schodowej BK1 wraz z instalacją oświetlenia awaryjnego i ewakuacyjnego oraz dźwiękowego systemu ostrzegawczego w budynku SP ZOZ MSWiA w Poznaniu

Projektant instalacji sanitarnych:	Upr. bud:	Podpis:
mgr inż. Zenon Makowski	260/85/Pw	
mgr inż. Ada Klucowicz		
Sadum opracowania: Dokumentacja uzupełniająca	Data opracowania: 05.07.2021 r.	Skala: 1:100
Nazwa rysunku: Rzut IV piętra - instalacja c.o.		Bransza: Sanitarna
		IS/06

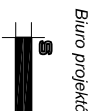


Wytworzone w programie AutoCAD 2014
 W ZAKRESIE OPRACOWANIA

LEGENDA

- — projektowany obieg ogrzewania grzejnikowego — zastanie
- — projektowany obieg ogrzewania grzejnikowego — powrót
- — Grzejniki V&N COSMO Plan higieniczne
- KL1.1+16 C
Długość: 1077 W — Oznaczenie pomieszczenia
- — obliczenia temperatury wewnętrznej
- — obliczenia zapotrzebowania na ciepło
- — zwór termodynamiczny
- — odcinający zawór powrotny z możliwością spustu wody
- ! — napełnienia grzejnika

UWAGA!
 WSZYSTKIE WYMIARY SPRAWDZIĆ NA BUDOWIE

Biuo projektów:
 Sp. z o.o.
 ul. Kamia 13c
 61-619 Poznań

Investor / adres inwestycji:
Samodzielny Publiczny ZOZ MSWiA w Poznaniu
 im. Prof. L. Biełkowskiego
 ul. Dojazd 34, 60-631 Poznań

Temat:
**Budowa systemu oddymiania klatki schodowej BK1
 wraz z instalacją oświetlenia awaryjnego i ewakuacyjnego
 w budynku SP ZOZ MSWiA w Poznaniu**

Projektant instalacji sanitarnych:	Upr. bud:	Podpis:
mgr inż. Zenon Makowski	260/85/Pw	
mgr inż. Ada Klucowicz		
Sędziom opracowania: Dokumentacja uzupełniająca	Data opracowania: 05.07.2021 r.	Skala: 1:100
Nazwa rysunku: Rzut V piętra - instalacja c.o.		Bransza: Sanitarna
		IS/07



Wykres techniczny planu c.o. na nowo

Skala: 1:120 mm

Skala: 1:120 mm

Wykres techniczny planu c.o. na nowo

W ZAKRESIE OPRACOWANIA:

- LEGENDA**
- — projektowany obieg ogrzewania grzejnikowego — zasilanie
 - — projektowany obieg ogrzewania grzejnikowego — powrót
 - — Grzejniki V&N COSMO Plan higieniczne
 - KL1.1 +16 °C — Oznaczenie pomieszczenia (nrocia, projekowa temperatura wewnętrzna i obliczeniowe zapotrzebowanie na ciepło)
 - — zawór termostatyczny
 - — oddzielający zawór powrotny z możliwością spustu wody i napieraniu grzejnika

UWAGA!
WSZYSTKIE WYMIARY SPRAWDZIĆ NA BUDOWIE

Biuo projektow:

Sp. z o.o.
ul. Kamia 13c
61-619 Poznań

Investor / adres inwestycji:

Samodzielny Publiczny ZOZ MSWiA w Poznaniu
im. Prof. L. Biełkowskiego
ul. Dojazd 34, 60-631 Poznań

Temat:

Budowa systemu oddymiania klatki schodowej BK1
wraz z instalacją oświetlenia awaryjnego i ewakuacyjnego
oraz dźwiękowego systemu ostrzegawczego
w budynku SP ZOZ MSWiA w Poznaniu

Projektant instalacji sanitarnych: Upr. bud: _____ Podpis: _____

mgr inż. Zenon Makowski 260/851Pw

mgr inż. Ada Klucowicz

Stadium opracowania: _____ Data opracowania: _____ Skala: _____

Nazwa rysunku: _____ Branża: Sanitarna IS/08

Rzut VI piętra - instalacja c.o.



LEGENDA

- projektowany obieg ogrzewania grzejnikowego - zastąpienie
- projektowany obieg ogrzewania grzejnikowego - powrót
- Grzejniki V&N COSMO Plan higieniczne
- KL1.1 +16 °C - Oznaczenie pomieszczenia (miejsc. projektowe temperatura wewnętrzna obliczeniowe zapotrzebowanie na ciepło) $\Phi_{wym.: 1071 W}$
- zawór termostaticzny
- odnójający zawór powrotny z możliwością spustu wody
- niepełniące grzejnika

UWAGA!
WSZYSTKIE WYMIARY SPRAWDZIĆ NA BUDOWIE

Biuo projektów:
 Sp. z o.o.
ul. Kampla 13c
61-619 Poznań

Investor / adres inwestycji:
Samodzielny Publiczny ZOZ MSWiA w Poznaniu
im. Prof. L. Biełkowskiego
ul. Dojazd 34, 60-631 Poznań

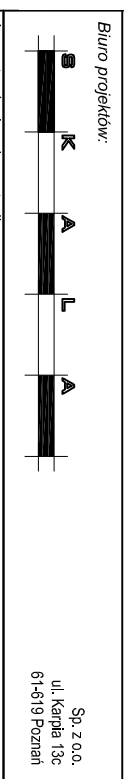
Temat:
Budowa systemu oddymiania klatki schodowej BK1 wraz z instalacją oświetlenia awaryjnego i ewakuacyjnego oraz dźwiękowego systemu ostrzegawczego w budynku SP ZOZ MSWiA w Poznaniu

Projektant instalacji sanitarnych:	Upr. bud:	Podpis:
mgr inż. Zenon Makowski	260/951Pw	
mgr inż. Ada Klucowicz		
Stadium opracowania: Dokumentacja uzupełniająca	Data opracowania: 05.07.2021 r.	Skala: 1:100
Nazwa rysunku: Rzut VII piętra - instalacja c.o.		Branka: Sanitarna IS/09



- LEGENDA**
- projektowany obieg ogrzewania grzejnikowego — zastłonie
 - projektowany obieg ogrzewania grzejnikowego — powrót
 - Grzejniki: V&N COSMO Plan higieniczne
 - Oznaczenie pomieszczenia (nroca, projektowa temperatura wewnętrzna i obliczeniowe zapotrzebowanie na ciepło)
 - Zawór odcinający kulowy
 - ręczny zawór odpowietrzający
 - zawór termostatyczny
 - odcinający zawór powrotny z możliwością spustu wody i napełnienia grzejnika

UWAGA!
WSZYSTKIE WYMIARY SPRAWDZIĆ NA BUDOWIE



Investor / adres inwestycji:
Samodzielny Publiczny ZOZ MSWiA w Poznaniu
Im. Prof. L. Biełkowskiego
ul. Dojazd 34, 60-631 Poznań

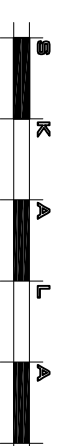
Temat:
Budowa systemu oddymiania klatki schodowej BK1 wraz z instalacją oświetlenia awaryjnego i ewakuacyjnego oraz dźwiękowego systemu ostrzegawczego w budynku SP ZOZ MSWiA w Poznaniu

Projektant instalacji sanitarnych:	Upr. bud:	Podpis:
mgr inż. Zanon Makowski	260851Pw	
mgr inż. Ada Kucowicz		
Stadium opracowania:	Data opracowania:	Skala:



UWAGA!
 WSZYSTKIE WYMIARY SPRAWDZIĆ NA BUDOWIE

Biuo projektów:



Sp. z o.o.
 ul. Kamia 13c
 61-619 Poznań

Investor / adres inwestycji:

Samodzielny Publiczny ZOZ MSWiA w Poznaniu
 im. Prof. L. Biełkowskiego
 ul. Dojazd 34, 60-631 Poznań

Temat:

Budowa systemu oddymiania klatki schodowej BK1
 wraz z instalacją oświetlenia awaryjnego i ewakuacyjnego
 oraz dźwiękowego systemu ostrzegawczego
 w budynku SP ZOZ MSWiA w Poznaniu

Projektant instalacji sanitarnych:

mgr inż.
 Zenon Makowski

mgr inż.
 Ada Klucowicz

Sadłium opracowania:
 Dokumentacja uzupełniająca

Data opracowania:
 05.07.2021 r.

Nazwa rysunku:

Rzut IX piętra - instalacja c.o.

Upr. bud:

260/85/Pw

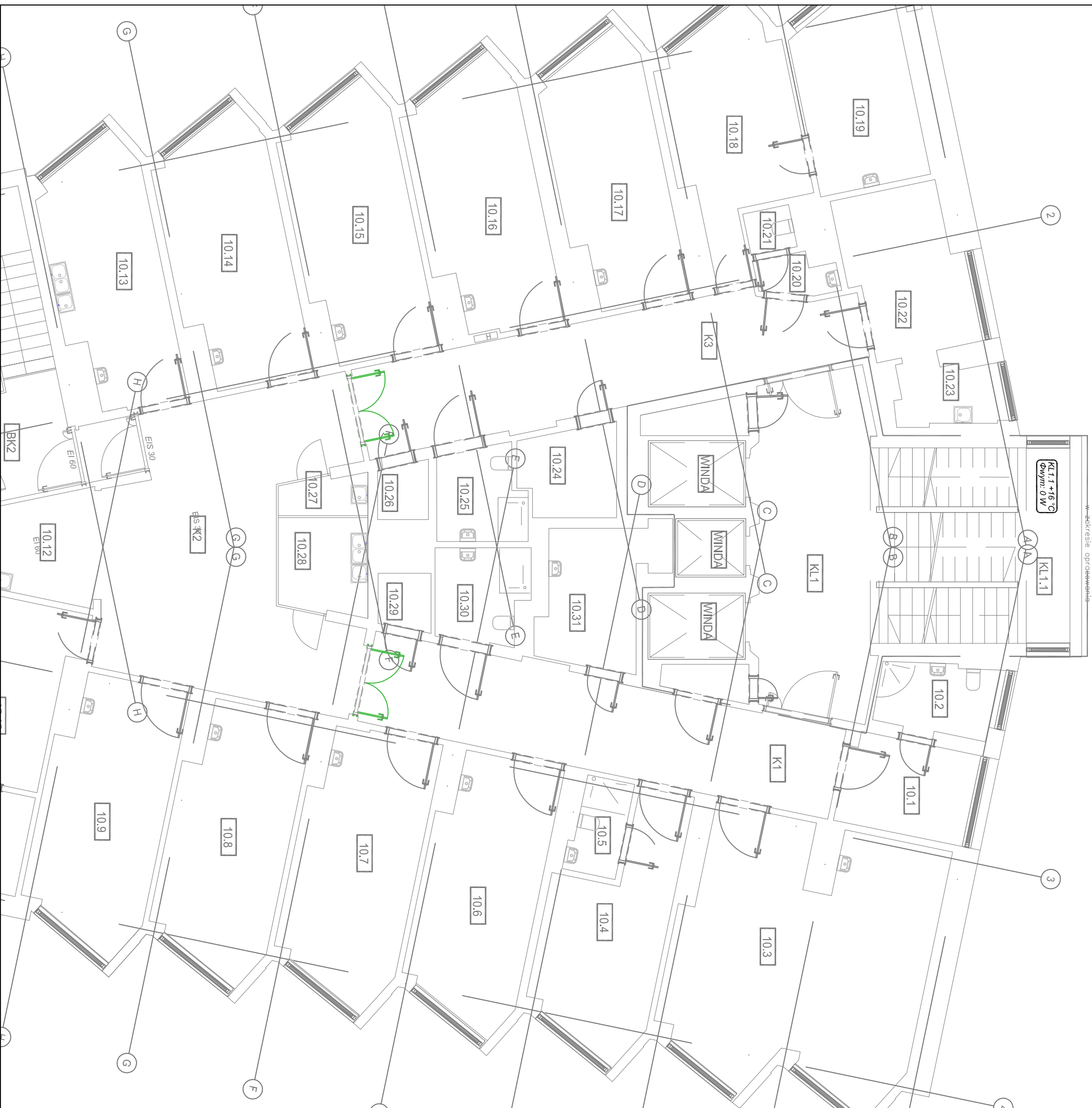
Podpis:

Skala:

1:100

Bransz:
 Sanitarna

IS/11

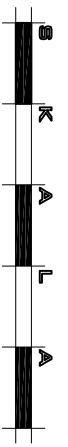


LEGENDA

KL1.1+16.3c - Oznaczenie pomieszczenia (Incja, projektowa temperatura wewnętrzna
Φwym. 0.71 W i obliczeniowe zapotrzebowanie na ciepło)

UWAGA!
WSZYSTKIE WYMIARY SPRAWDZIĆ NA BUDOWIE

Biuo projektów:



Sp. z o.o.
 ul. Kamia 13c
 61-619 Poznań

Investor / adres inwestycji:

Samodzielny Publiczny ZOZ MSWiA w Poznaniu
 im. Prof. L. Biełkowskiego
 ul. Dojazd 34, 60-631 Poznań

Temat:

Budowa systemu oddymiania klatki schodowej BK1 wraz z instalacją oświetlenia awaryjnego i ewakuacyjnego oraz dźwiękowego systemu ostrzegawczego w budynku SP ZOZ MSWiA w Poznaniu

Projektant instalacji sanitarnych:

mgr inż. Upr. bud.:
 Zenon Makowski 260/851PW

mgr inż. Ada Klucowicz

Sadłim opracowania:
 Dokumentacja uzupełniająca

Data opracowania:
 05.07.2021 r.

Nazwa rysunku:
 Rzut X piętra - instalacja c.o.

Skala:
 1:100
 Branża:
 Sanitarna
 IS/12

