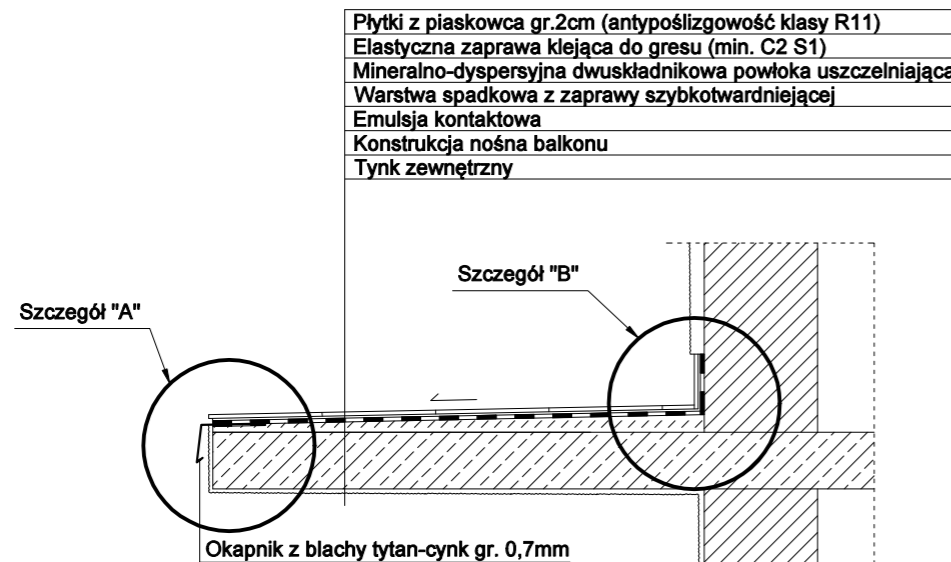


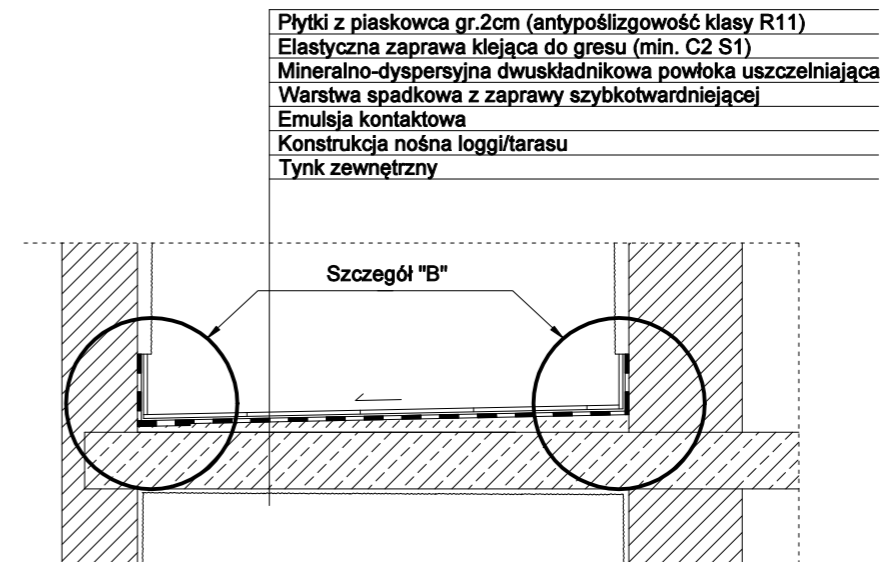
PRZEKRÓJ PRZEZ PŁYTĘ BALKONOWĄ

Skala 1:20



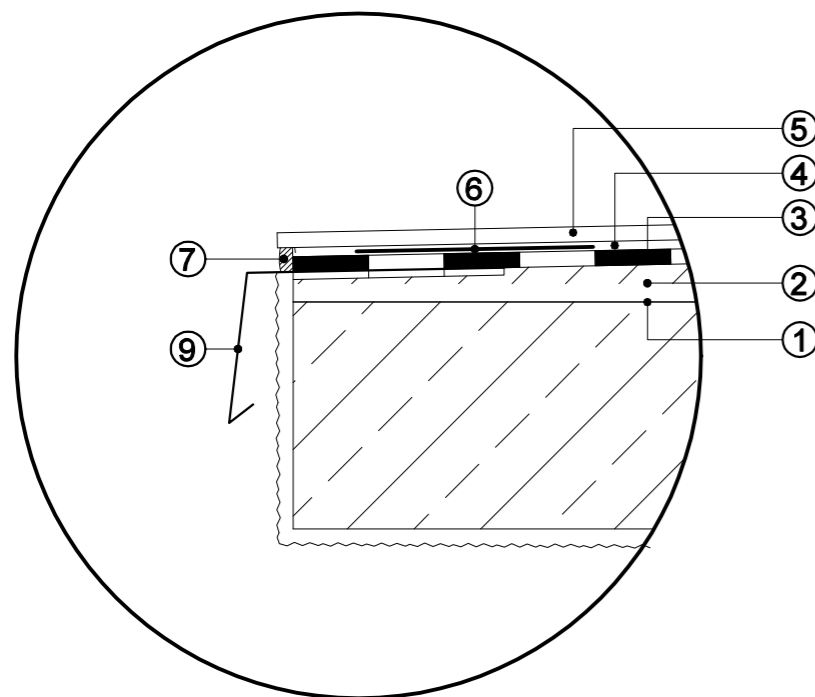
PRZEKRÓJ PRZEZ PŁYTĘ LOGGI/TARASU

Skala 1:20



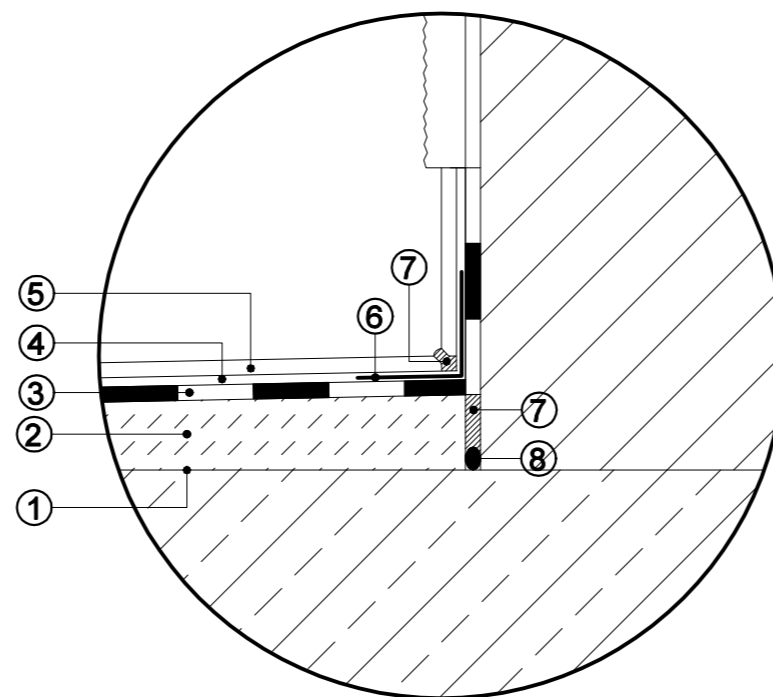
Szczegół "A"

Skala 1:5



Szczegół "B"

Skala 1:5



LEGENDA:

- ① - Emulsja kontaktowa
② - Warstwa spadkowa z zaprawy szybkotwardniejącej
③ - Mineralno-dyspersyjna dwuskładnikowa powłoka uszczelniająca
④ - Elastyczna zaprawa klejąca do gresu (min. C2 S1)
⑤ - Płytki z piaskowca gr. 2cm (antyślizgowość klasy R11)
⑥ - Taśma uszczelniająca
⑦ - Uszczelniacz poliuretanowy
⑧ - Polipropylenowy sznur dylatacyjny
⑨ - Obróbka z blachy tytan-cynk gr. 0,7mm

Pracownia Projektowa "KONSTRUKTOR"
siedziba: ul. Wojska Polskiego 5, 58-160 Świebodzice,
biuro: ul. Broniewskiego 1B, 58-309 Wałbrzych

Projektant:	mgr inż. Tomasz Urbanowicz	DOŚ/0064/PWBKb/22 DOŚ/BO/0237/22	Data: 12.02.2024r.
			Stadium: PB
Temat:	REMONT ELEWACJI BUDYNKU URZĘDU MIASTA POŁOŻONEGO PRZY UL. ZDROJOWEJ 24 W KUDOWIE-ZDRÓJU		Skala: 1:20/1:5
Inwestor:	GMINA KUDOWA-ZDRÓJ UL. ZDROJOWA 24, 57-350 KUDOWA-ZDRÓJ		Nr. rys.: 7
Tytuł rys.:	POSADZKI, OKŁADZINY ZEWNĘTRZNE - ROZWIĄZANIA KONSTRUKCYJNO-MATERIAŁOWE		
Zastrzega się wszelkie prawa wynikające z Ustawy o prawie autorskim. Rysunek niniejszy nie może być w całości lub w części przerysowany, uzupełniony lub odstąpiony komukolwiek, bez pisemnej zgody firmy projektowej			