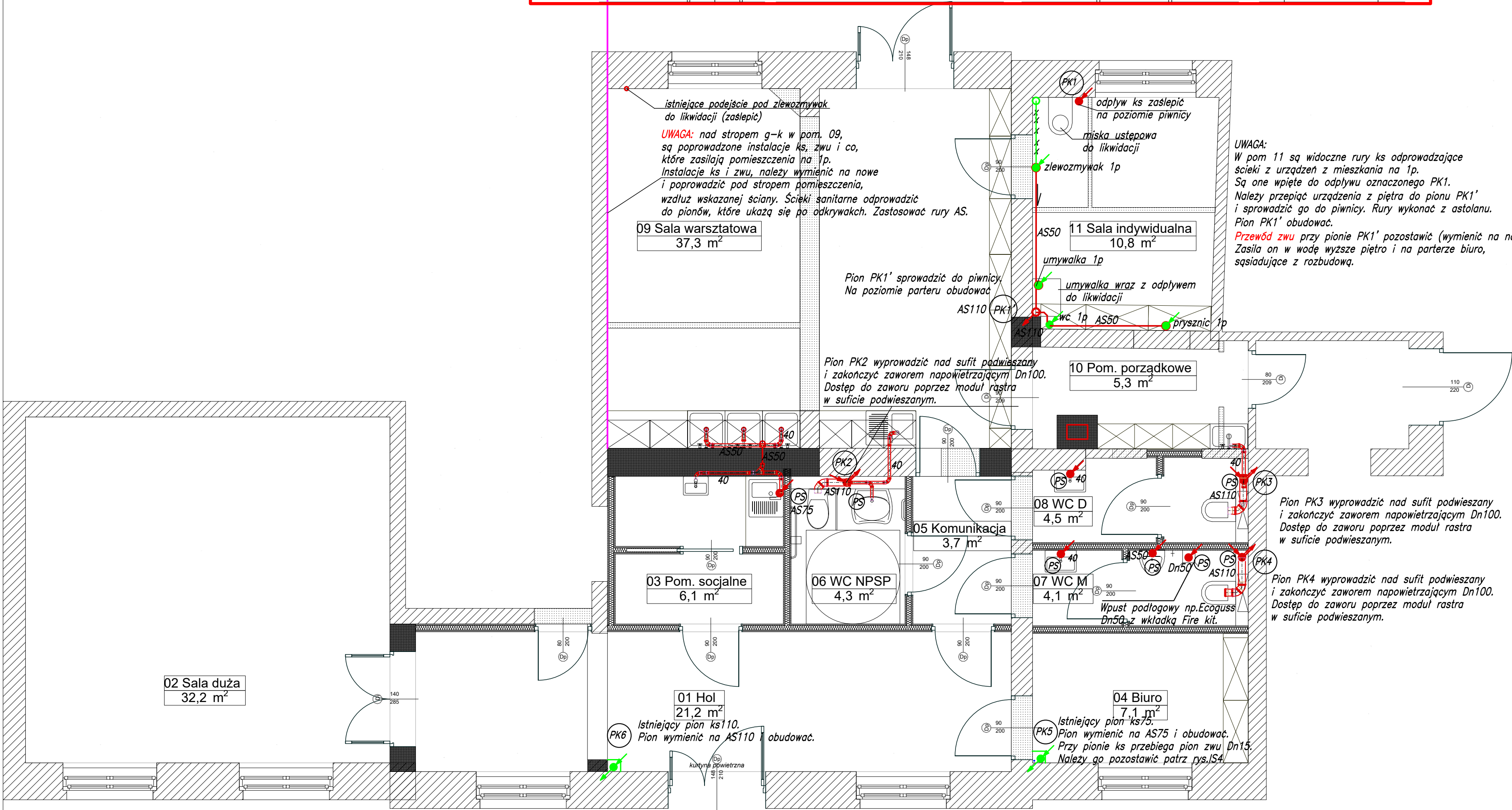


Fragment rzutu 1p

Układ przyborów w mieszkaniach na 1p
Fragment rzutu 1p



LEGENDA:
— kanalizacja sanitarna istniejąca
— kanalizacja sanitarna projektowana
x x x x x likwidacja
PS przeście przez strop
(wszystkie przejścia z parteru do piwnicy wykonać jako p.poz EI60)
PK3 pion kanalizacji sanitarnej zakończony zaworem napowietrzającym Dn100. Urządzenie należy montować tylko w pozycji pionowej. Wyprowadzić 15cm nad poziom stropu podwieszanego
UWAGA: nie należy bez przemyślenia i konsultacji usuwać instalacji, które ukaza się po odkrywkach. Wejście do poszczególnych piwnic uzgodnić z użytkownikiem.

PROJEKT BUDOWLANY PROJEKT ARCHITEKTONICZNO-BUDOWLANY			
Jednostka projektowa:	Wojciech Błaszak Architekt 60-359 Poznań, ul. Zbąszyńska 21/2 tel. 61 867 24 88, kom. 500 063 994 www.wojciechblaszak.pl	W. BŁASZAK pracownia 21	
Inwestor:	Gmina Rokietnica ul. Gołębińska 1, 62-090 Rokietnica		
Obiekt:	Remont i przebudowa wraz ze zmianą sposobu użytkowania budynku dworca kolejowego w Rokietnicy na terenie części działki nr 326/33, obręb Rokietnica, jedn. ewid. Rokietnica w ramach zadania "Remont budynku dworca kolejowego w Rokietnicy"		
Branża:	SANITARNA	Skala	1:50
Tytuł rysunku:	INSTALACJA KANALIZACYJNA RZUT PARTERU	nr rys.	IS02
Projektant:	mgr inż. Jarosław Ziolkowski	uprawnienia:	podpis:
Sprawdzający:	mgr inż. Tomasz Rostecki	7131/38/P/2002	
Opracowanie:	mgr inż. Edyta Ziolkowska	7131/38/P/2002	
Data:	12.2023		