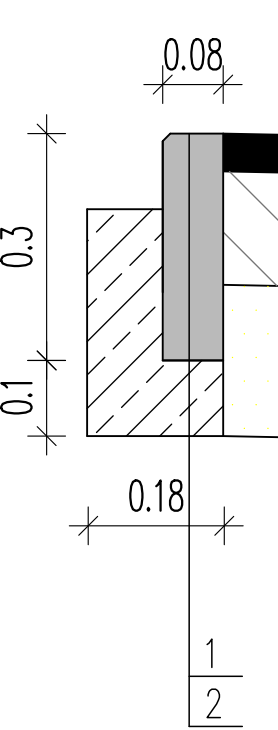
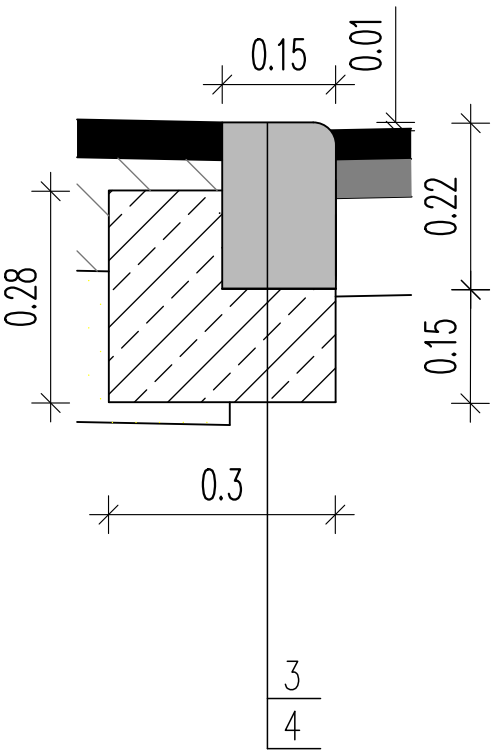


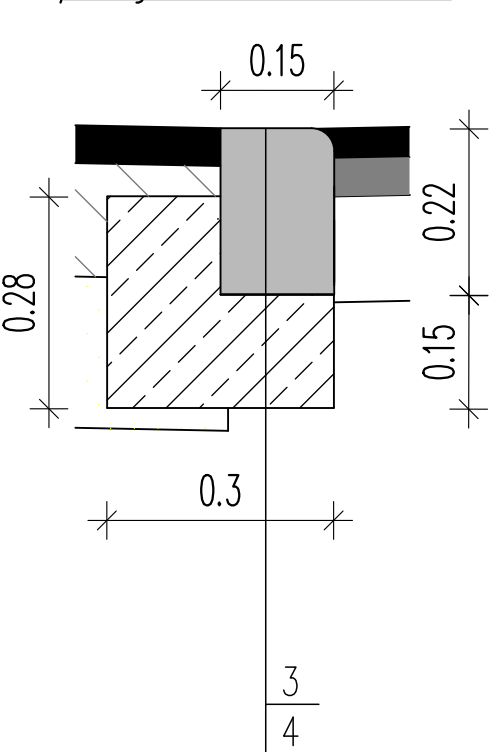
obrzeże bet. 8x30 cm



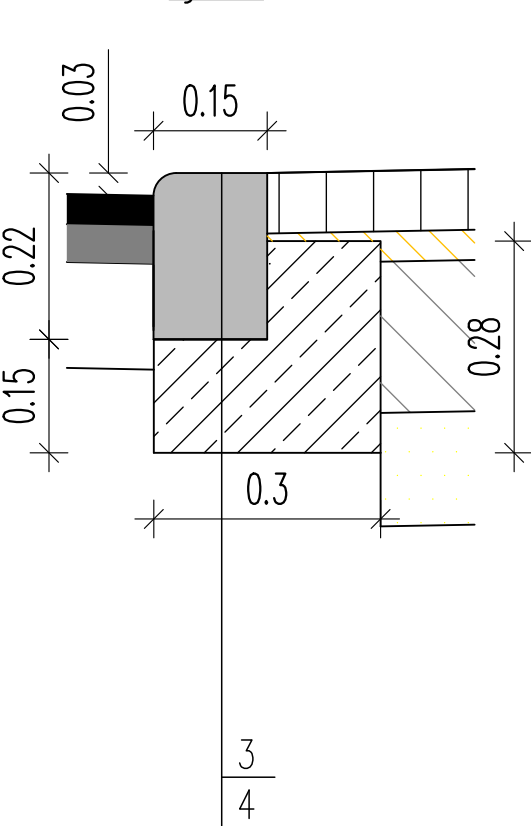
krawężnik bet. 15x22 cm  
przejście dla pieszych



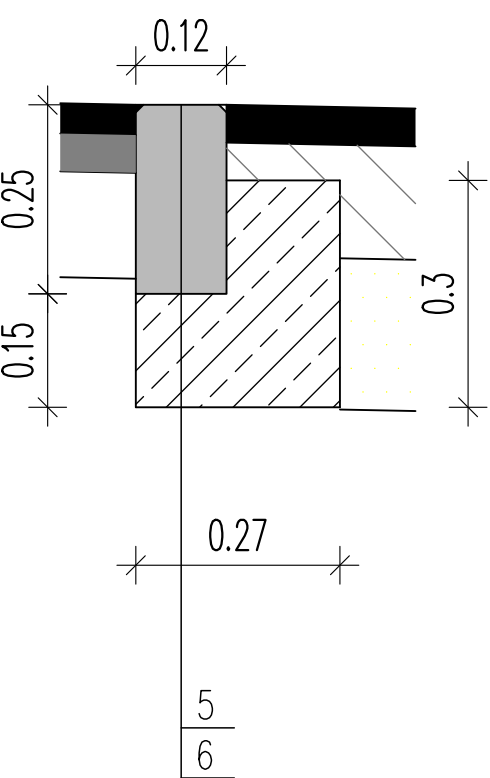
krawężnik bet. 15x22 cm  
przejazd dla rowerów



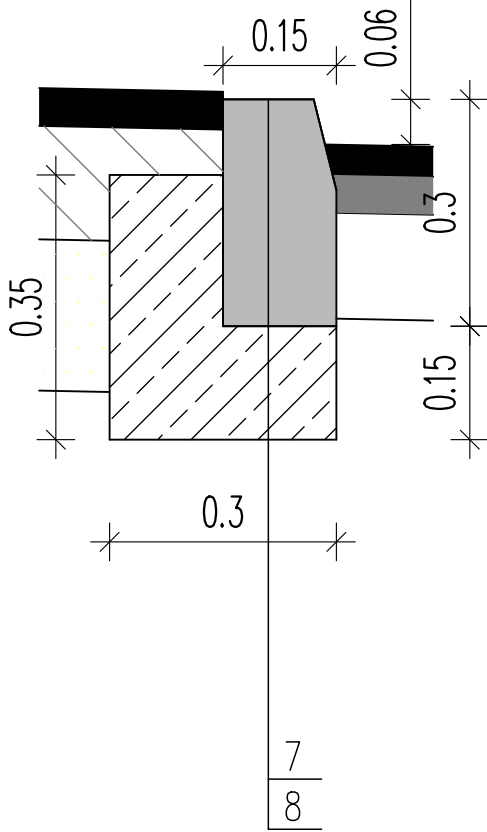
krawężnik bet. 15x22 cm  
zjazd



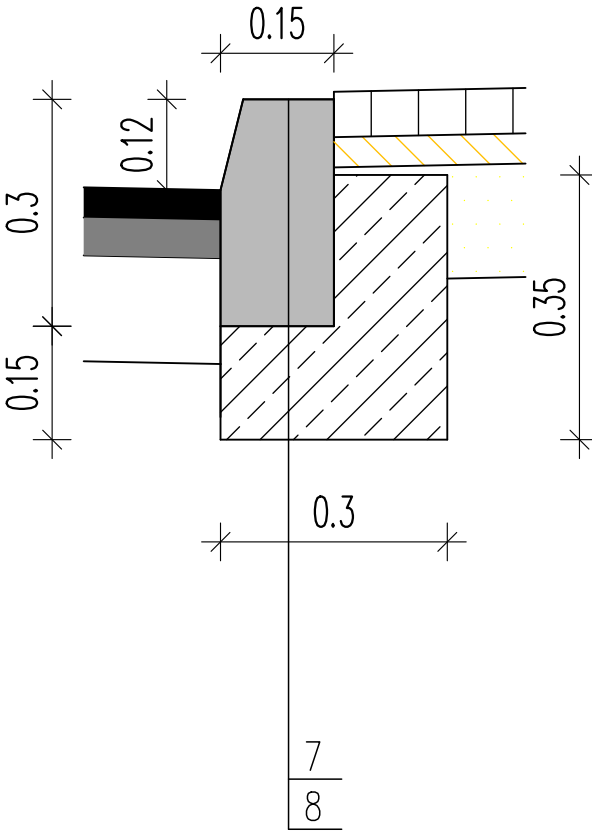
opornik betonowy 12x25cm  
początek, koniec ścieżki



krawężnik bet. 15x30 cm  
przy ścieżce pieszo – rowerowej



krawężnik bet. 15x30 cm  
przy peronie



# LEGENDA

- 1 obrzeże betonowe 8 x30 cm
- 2 ława betonowa C12/15 0.038 m3/m
- 3 krawężnik betonowy 15 x22cm
- 4 ława betonowa C12/15 0.065 m3/m
- 5 opornik betonowy 12x25cm
- 6 ława betonowa C12/15 0.063 m3/m
- 7 krawężnik betonowy 15 x30cm
- 8 ława betonowa C12/15 0.075 m3/m
- 9 korytko betonowe 40x50cm
- 10 ława betonowa C12/15 0.04 m3/m
- 11 balustrada U-11a
- 12 fundament betonowy C12/15 0.08 m3/m
- 13 płyty ażurowe o gr. 8cm  
wypełnione kruszywem frakcji 5/8mm
- 14 podsypka z piasku gr. 5cm
- 15 mur oporowy typu "L" o wys. 150cm
- 16 ława betonowa C12/15 o gr. 20cm

|  |                         |   |                      |
|--|-------------------------|---|----------------------|
| Inwestor:<br>Zarząd Dróg Powiatowych<br>ul. Młyńska 5<br>89-100 Nakło nad Notecią  |                         | Wykonawca: MW DROGI Milena Wieczorek<br>ul. Okrężna 15<br>86-010 Koronowo |                      |
| Objekt:<br><br>Przebudowa drogi powiatowej nr 1905C na<br>odcinku Witosław-Orle  |                         |   | Nr rys.:<br><br>3.1  |
|  |                         |   | Data:<br><br>07.2024 |
| Skala:<br><br>1:10   | Temat:<br><br>Szczegóły |   | Stadium:<br><br>PW   |
|  |                         |   | Branża:<br><br>Drogi |
| Projektant branża drogowa:<br><br>mgr inż. Milena Wieczorek<br>uprawnienia budowlane do projektowania bez ograniczeń<br>w specjalności inżynierskiej drogowej nr ew. KUP/0079/PBD/19 |                         |   |                      |