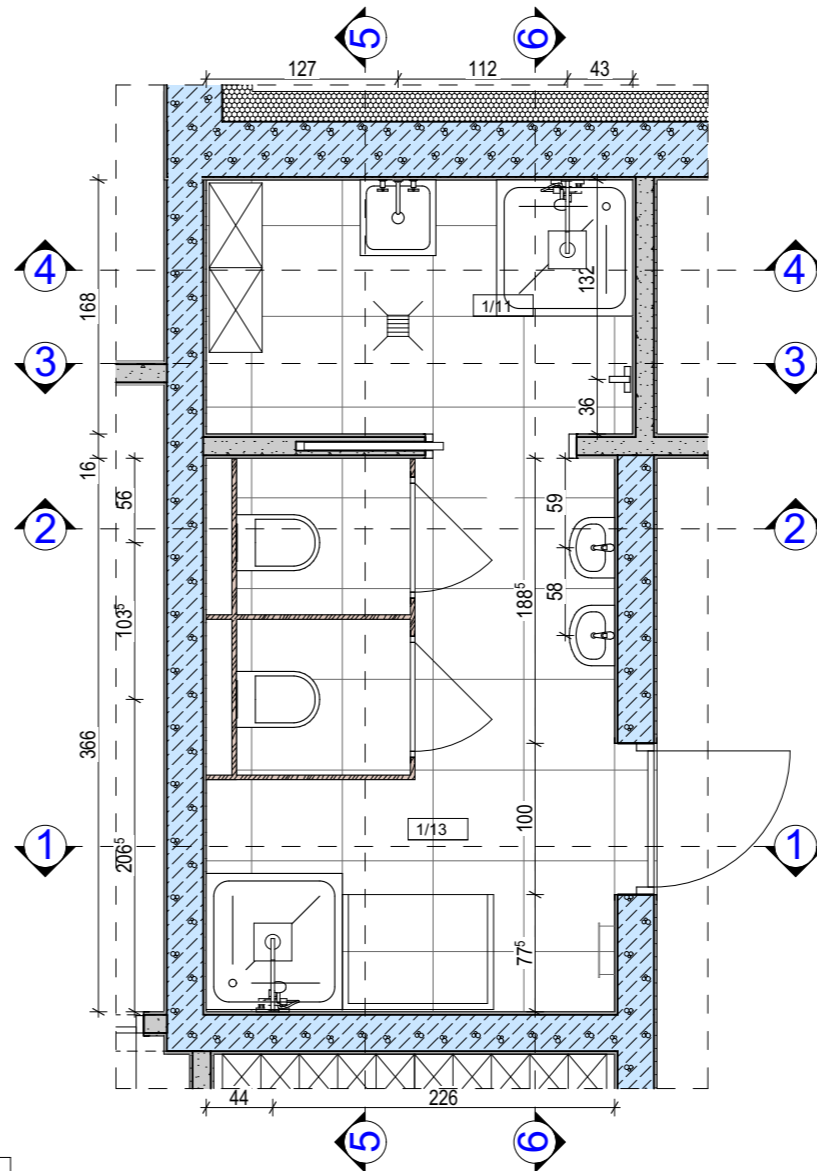
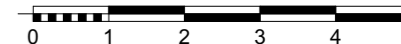


Widok z góry
1/11, 1/13 łazienka



UWAGI:

- płytki podłogowe gresowe szklwione - polerowane, o wymiarach 60x60 cm, grubości 10mm, antypoślizgowe, o klasie ścieralności min. PEI 4, nasiąkliwość < 0,5% w kolorze jasno szarym, struktura nawiązująca do kamienia.
- płytki ścienne ceramiczne - połysk, o wymiarach 20x20 cm, grubości 9mm, gatunek I, w odcieniach biało-szarych oraz seledynowych i żółtych.
- Fugi na posadzkach i ścianach stosować o grubości 2mm, wypełnienie fugi za pomocą zaprawy epoksydowej dwu składnikowej do spoinowania, przeciwwgrzybiczej, o podwyższonych parametrach wytrzymałościowych ze zmniejszonymi właściwościami absorpcji wody.
- Sufit podwieszany systemowy z przeznaczeniem do pomieszczeń wilgotnych w kolorze białym.
- Stelaż podtynkowy WC, wykończony 2x płytą g-k o grubości 12,5mm przeznaczoną do łazienek, oraz płytkami ściennymi
- Sanitariaty dla dzieci wraz z pomieszczeniem do mycia nocników wyposażona w miski ustępowe dla dzieci, umywalki, zlew, prysznic, złączkę, półkę na kubeczki, lustro nadumywalkowe, przewijak na szafce, regał na nocniki, pojemnik na papier toaletowy, szczotka do wc, kosz na śmieci, uchwyt na ręcznik papierowy dozownik mydła,
- wszystkie wymiary należy sprawdzić na budowie



MAX

PRACOWNIA PROJEKTOWA MAX

ul. Okrzei 64, 25-256 Kielce
domynamaxa@gmail.com
41-31-44-044, 660-534-142,
602-526-603, max-projekty.pl

Autor projektu: mgr inż. Tomasz Zalewski

ARCHITEKTURA

Budowa budynku żłobka wraz z infrastrukturą techniczną.

Dz. nr. ew. 1528/1, obręb 0010 WIĄZOWNICA,
Jedn. ewid. WIĄZOWNICA

Faza projektu:

PROJEKT TECHNICZNY

Projektowała:

mgr inż. arch. Eliza Stępień
upr. 28/R-545/ŁOIA/06

Sprawił:

mgr inż. arch. Zbigniew Stawski
upr.:KI-31/97

Nr arkusza

A.14

Tytuł rysunku

PROJEKT ŁAZIENKI 1/11, 1/13

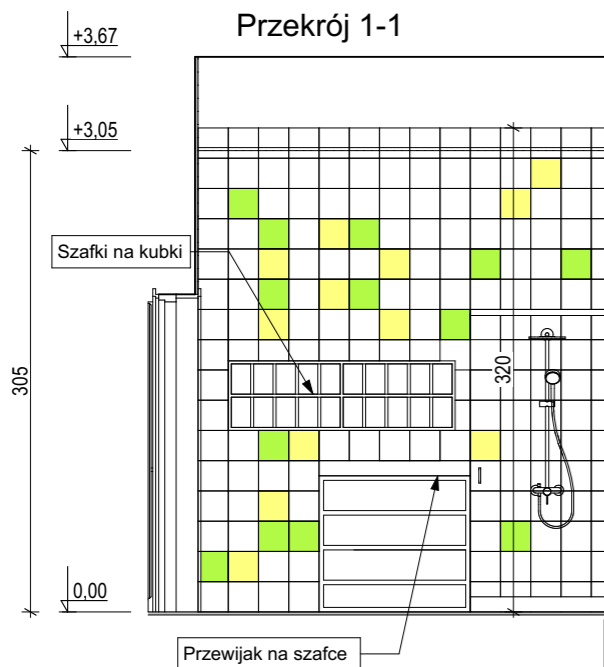
Skala rysunku

1:50

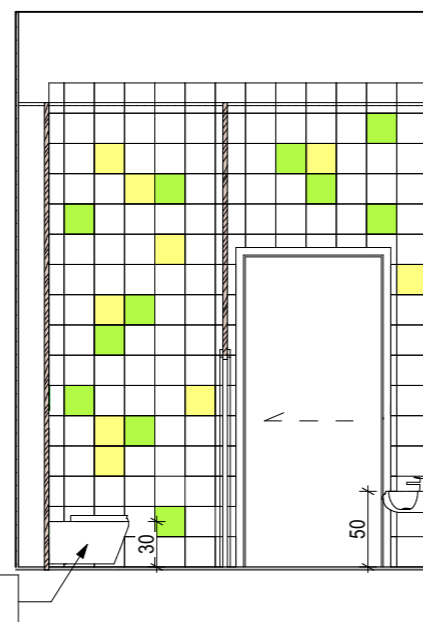
Data

01 - 2024

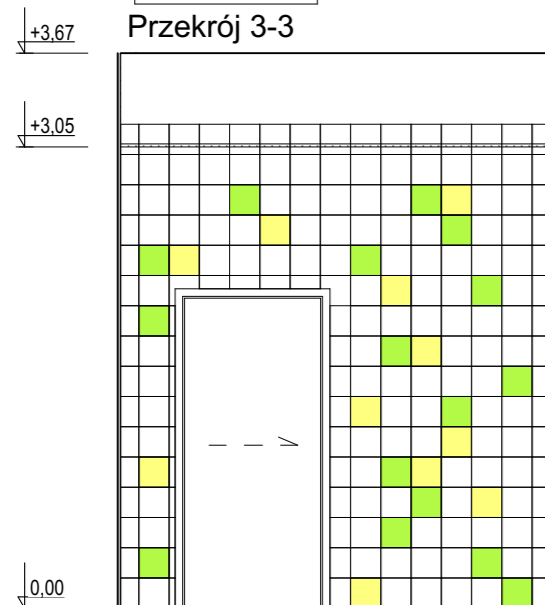
Przekrój 1-1



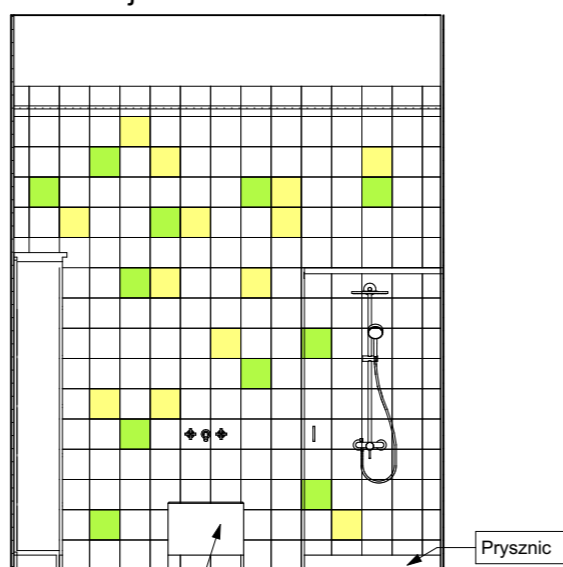
Przekrój 2-2



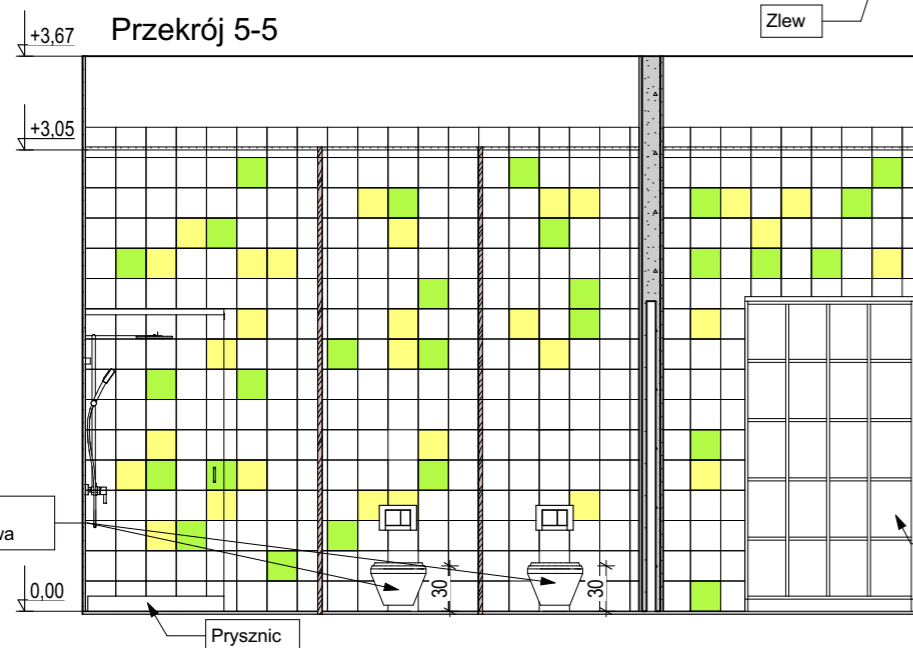
Przekrój 3-3



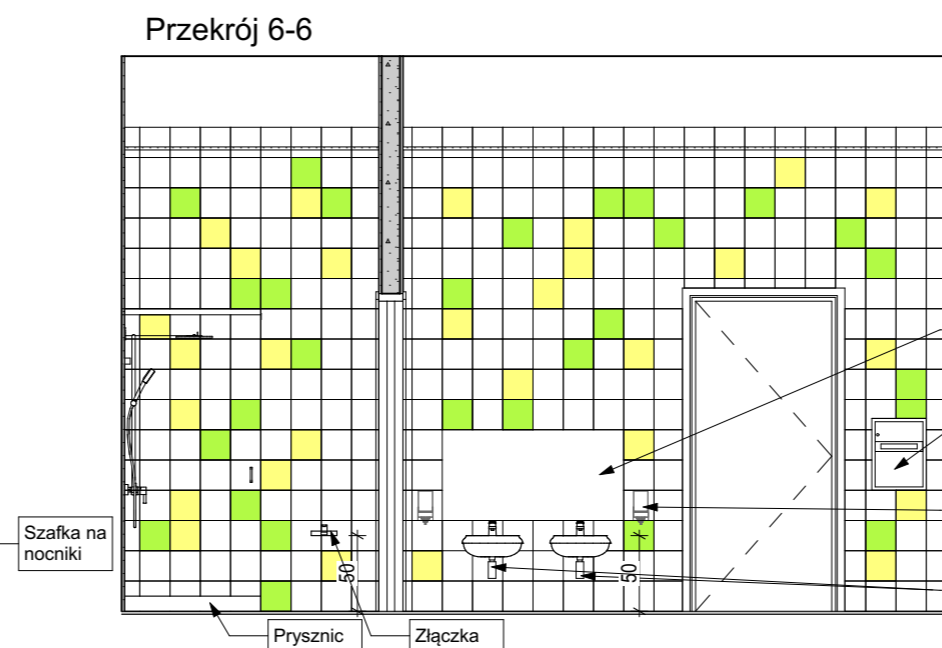
Przekrój 4-4



Przekrój 5-5



Przekrój 6-6



Lustro ze szkła bezpiecznego, wymiary 120x60cm.

Pojemnik na ręcznik papierowy

Dozownik mydła

Syfon butelkowy ze stali nierdzewnej