

Budynek Urzędu Gminy

RAPORT Z INSPEKЦИИ TERENOWEJ

Adres instalacji

Ul. Warszawska 15, 37-522 Wiązownica



Przebieg projektu

Instalacja PV

3D, Podłączona do sieci instalacja fotowoltaiczna (PV)

Dane klimatyczne	
Zródło wartości	
Moc generatora PV	
Powierzchnia generatora PV	
Liczba modułów PV	
Liczba falowników	

Rzeszów/Jasionka, POL (1996 - 2015)	
Meteonorm 8.1	
21,6 kWp	
106,0 m ²	
48	
4	



Ilustracja: Obraz przeglad, Projektowanie 3D

Struktura instalacji

Przeгляд

Dane instalacji

Rodzaj instalacji

3D, Podłączona do sieci instalacja fotowoltaiczna (PV)

Dane klimatyczne

Rzeszów/Jasionka, POL (1996 - 2015)
 Meteorom 8.1
 1 h

Hofmann
 Hay & Davies

Lokalizacja

Zródło wartości

Rozdzielczość danych

Zastosowane modele symulacji:

- Promieniowanie rozproszone na powierzchni poziomej
- Nastonecznienie powierzchni nachylonej

Powierzchnie modułów

1. Powierzchnię modułu - Budynek 01-Powierzchnia dachu Potudniowy-Zachód

Generator PV, 1. Powierzchnię modułu - Budynek 01-Powierzchnia dachu Potudniowy-Zachód

Nazwa

Moduły PV

Producent

Nachylenie

Orientacja

Rodzaj montażu

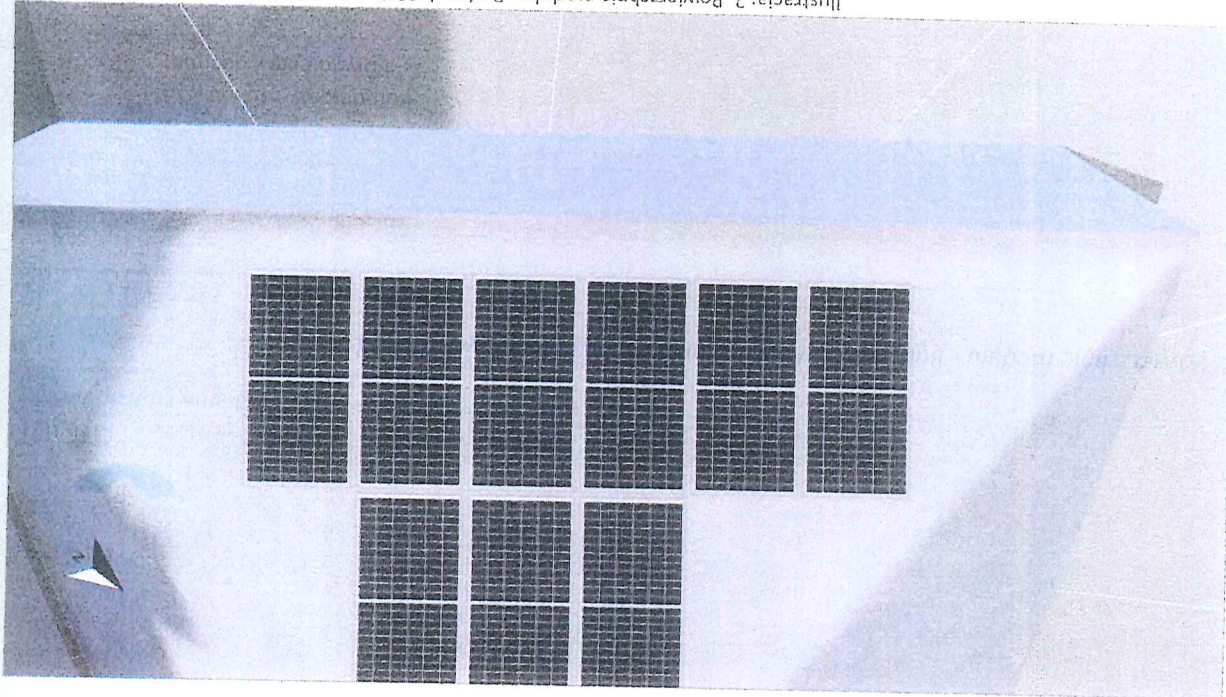
Powierzchnia generatora PV

Budynek 01-Powierzchnia dachu
 Potudniowy-Zachód
 6 x TSM-450-DEG17MC.20 (II) (V2)
 Trina Solar
 32 °
 Potudniowy-zachód 233 °
 Równoległe z dachem
 13,2 m²



Ilustracja: 1. Powierzchnię modułu - Budynek 01-Powierzchnia dachu Potudniowy-Zachód

Ilustracja: 2. Powierzchnię modułu - Budynek 03-Powierzchnia dachu Południowy-Zachód

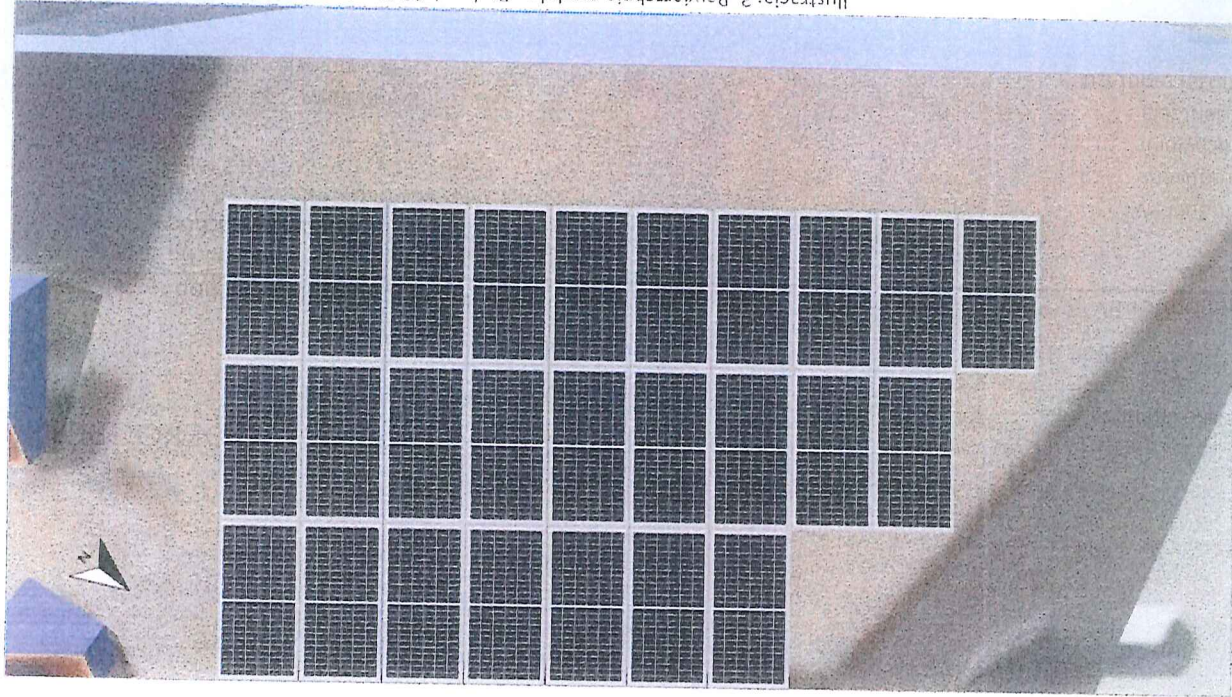


Nazwa	Moduły PV	Producent	Nachylenie	Orientacja	Rodzaj montażu	Powierzchnia generatora PV
Generator PV, 2. Powierzchnię modułu - Budynek 03-Powierzchnia dachu Południowy-Zachód	Budynek 03-Powierzchnia dachu Południowy-Zachód	9 x TSM-450-DEG17MC.20 (II) (V2)	Trina Solar	30 °	Południowy-zachód 233 °	Równoległe z dachem
						19,9 m ²

1. Powierzchnię modułu - Budynek 03-Powierzchnia dachu Południowy-Zachód

Generator PV, 3. Powierzchnię modułu - Budynek 02-Powierzchnia dachu Południowy-Zachód

Nazwa	Moduły PV	Producent	Nachylenie	Orientacja	Rodzaj montażu	Powierzchnia generatora PV
Budynek 02-Powierzchnia dachu Południowy-Zachód	Południowy-Zachód	26 x TSM-450-DEG17MC.20 (II) (V2)	Trina Solar	30 °	Południowy-zachód 233 °	Równoległe z dachem
						57,4 m ²



Ilustracja: 3. Powierzchnię modułu - Budynek 02-Powierzchnia dachu Południowy-Zachód

Konfigurację falownika

Konfiguracja 1

Powierzchnię modułu

Falownik 1

Model

Producent

Liczba

Współczynnik wymiarowania

Konfiguracja

MPP 1: 1 x 6

108 %

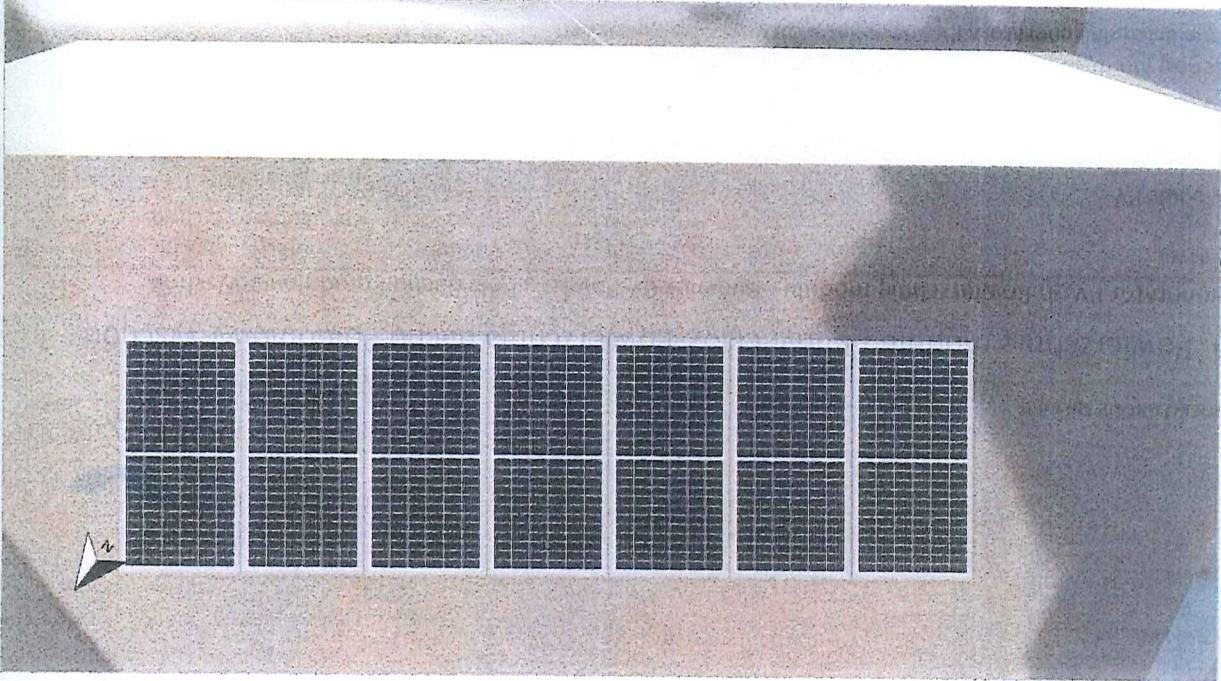
1

Ginlong (Solis)

SS-GR1P2.5K-M (v2)

Budynek 01-Powierzchnia dachu Południowy-Wschód

Ilustracja: 4. Powierzchnię modułu - Budynek 02-Powierzchnia dachu Południowy-Wschód



15,5 m²

Równoległe z dachem

Południowy-wschód 143 °

29 °

Tina Solar

7 x TSM-450-DEG17MC.20 (III) (v2)

Południowy-Wschód

Budynek 02-Powierzchnia dachu

Generator PV, 4. Powierzchnię modułu - Budynek 02-Powierzchnia dachu Południowy-Wschód

4. Powierzchnię modułu - Budynek 02-Powierzchnia dachu Południowy-Wschód

Nazwa

Moduły PV

Producent

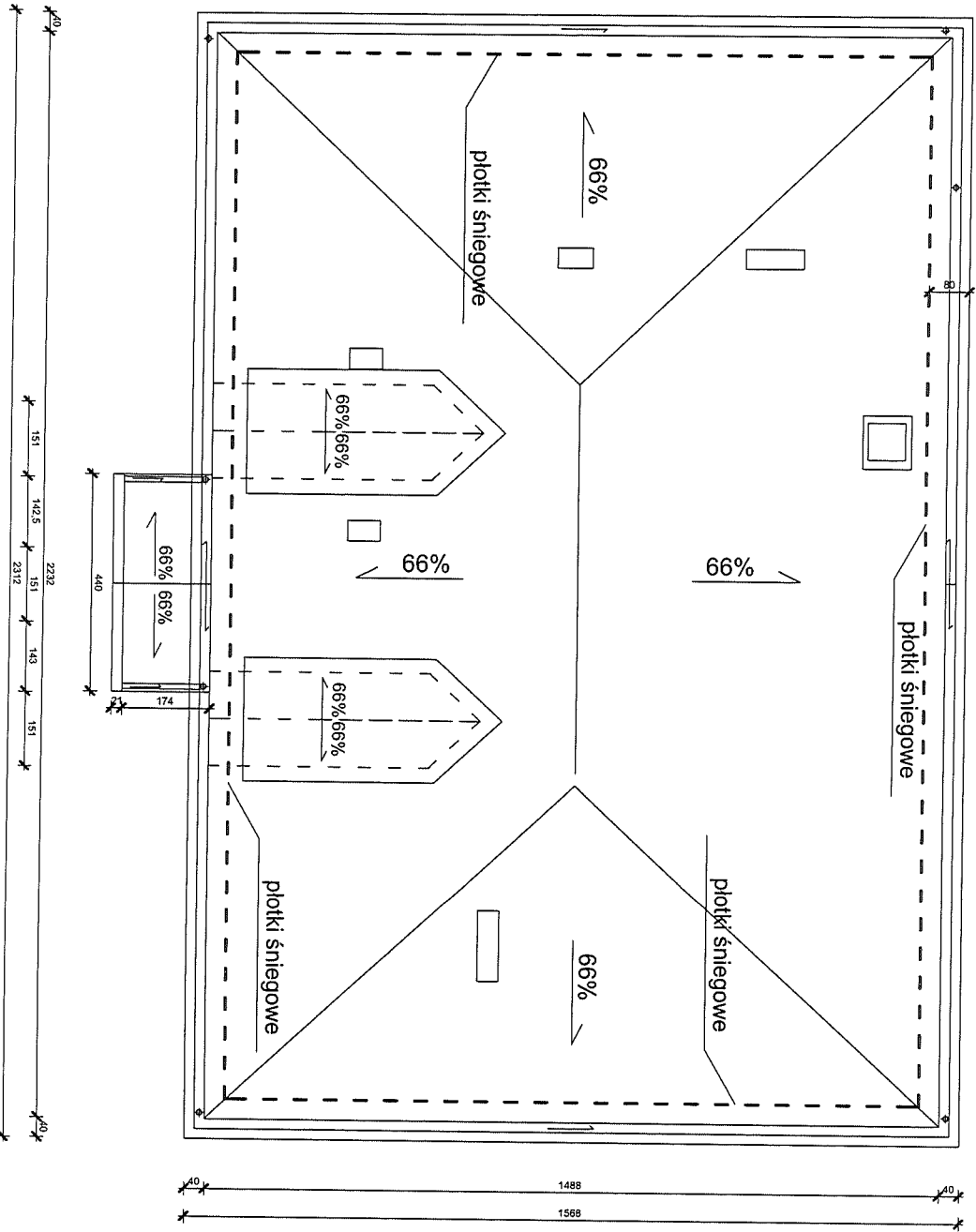
Nachylenie

Orientacja

Rodzaj montażu

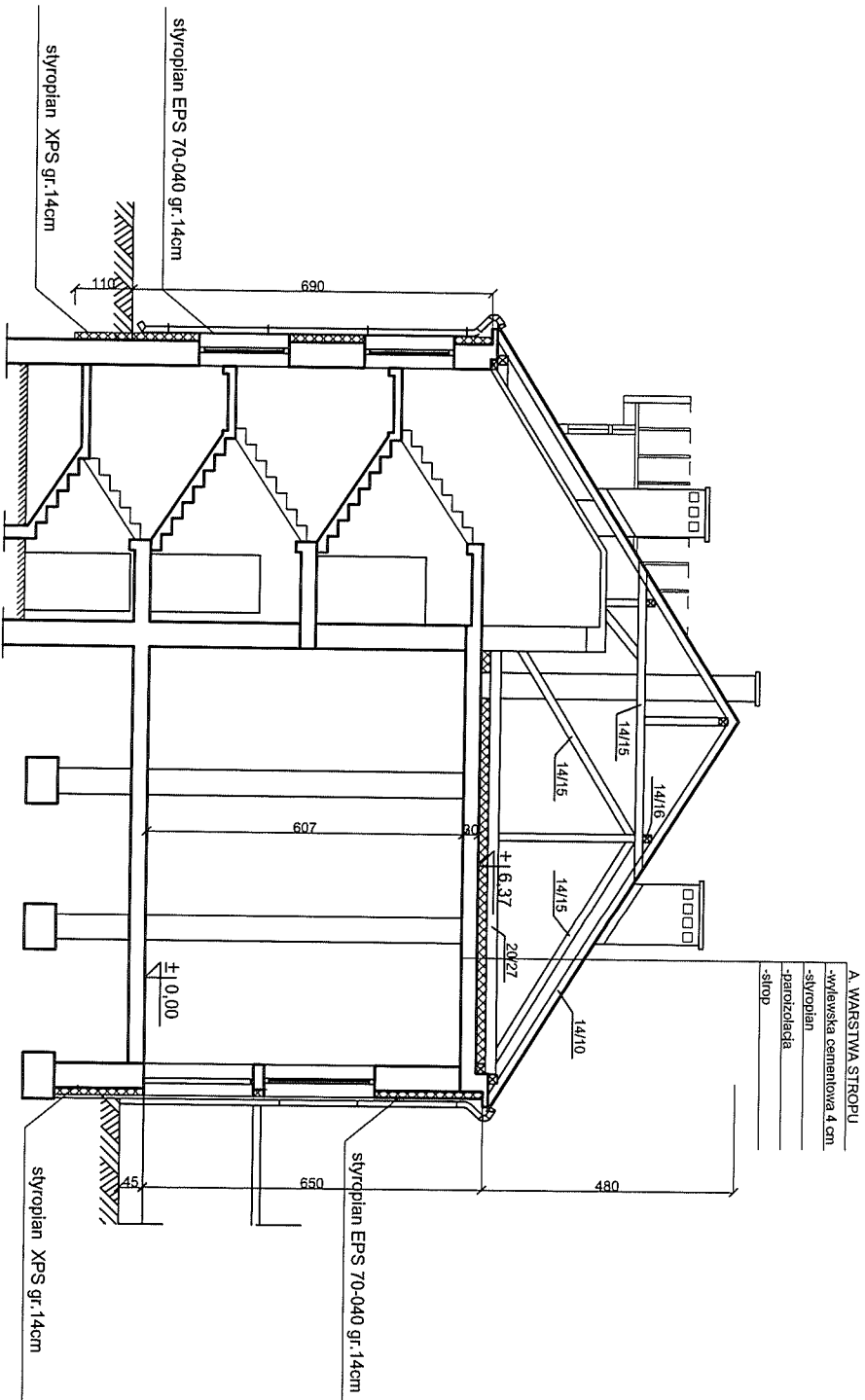
Powierzchnia generatora PV

RZUT DACHU SKALA 1:100



Opis: BUDOWA GŁÓWNEGO CENTRUM KULTURY W WĄSZOWICACH		Inwestor: GMINA WĄSZOWICZKA	
DZIAŁKA NR EWID. 1519 ODRĘBNE WĄSZOWICZKA 0010		37-532 WĄSZOWICZKA 208	
Zakres projektu: ROZBUDOWA I PRZEbudOWA GŁÓWNEGO CENTRUM KULTURY W WĄSZOWICACH			
Faza opracowania: PROJEKT ARCHYTEKTONICZNY		Data: czerwiec 2011	
Nazwa rys.: Rzut dachu		Skala: 1:100	
Projektant: mgr inż. arch. Agnieszka Wachy		Nr. spec. 5373044	
		Podpis:	

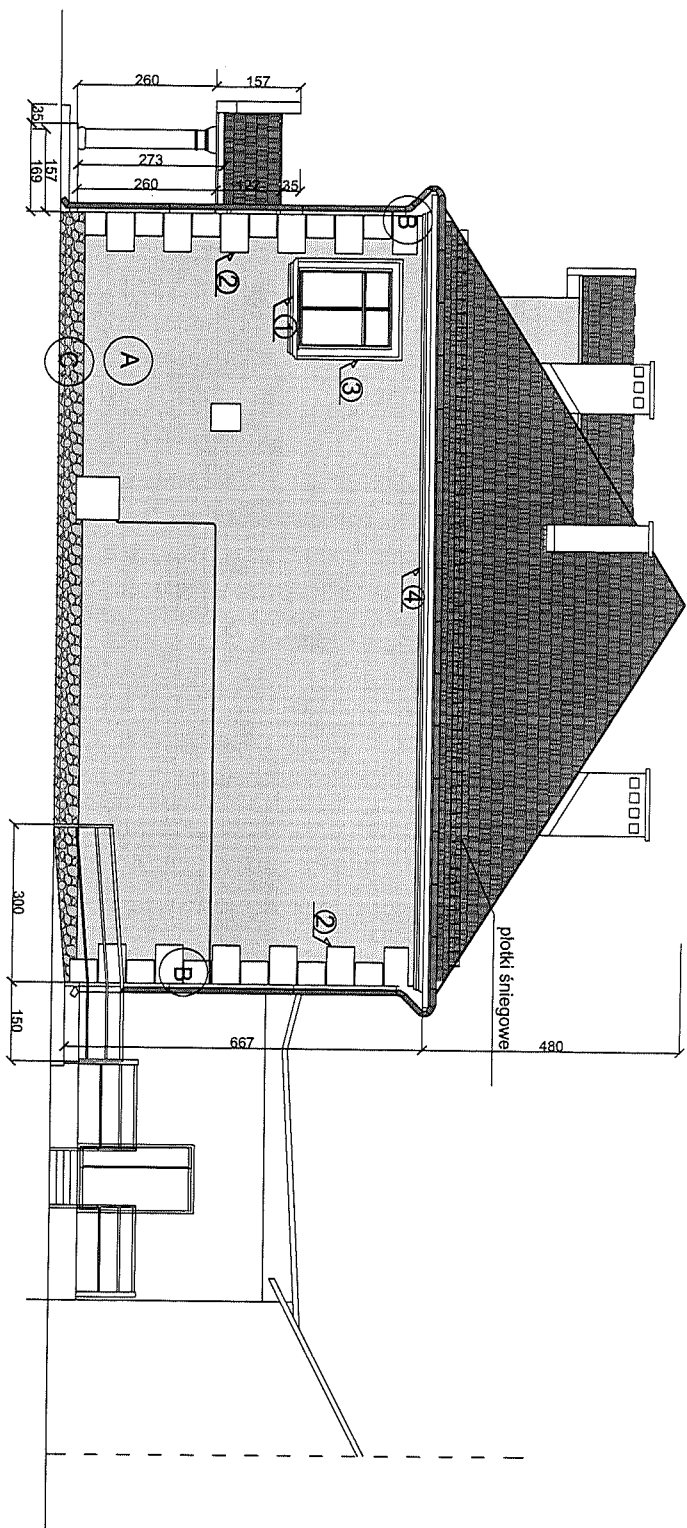
PRZEKRÓJ A-A SKALA 1:100



- A WARSTWA STROPU
- wylewka cementowa 4 cm
 - styrofoam
 - parobudziła
 - strop

<p>Obiekt: BUDOWA GŁÓWNEGO CENTRUM KULTURY W WARSZAWIE</p> <p>Adres: DZIAŁKA NR KW.10, 1329 CIEKIEŻ WARSZAWA, 01-010</p> <p>Nazwa inwestycji: ROZBUDOWA I PRZEbudOWA GŁÓWNEGO CENTRUM KULTURY W WARSZAWIE</p>		<p>Inwestor: GMINA WARSZAWA</p> <p>Adres: 37-522 WARSZAWA 208</p>	
<p>Faza opracowania: PROJEKT ARCHITEKTONICZNY</p> <p>Nazwa projektu: Przekrój A-A</p>		<p>GA - AGS PROJEKT</p> <p>ul. Żelazna 10, 01-644 Warszawa</p> <p>Nr. projektu: A.5</p>	
<p>Projektant: mgr inż. arch. Agnieszka Walszyńska</p>		<p>Skala: 1:100</p> <p>Nr. wp. w SRO: 28153/2012</p> <p>Page: 3</p>	

ELEWACJA PÓŁNOCNO-ZACHODNIA SKALA 1:100



wzornik Fast Basic

- A kolor B 46
- B kolor biały

COKOŁ Z KAMIENIA SZTUCZNEGO

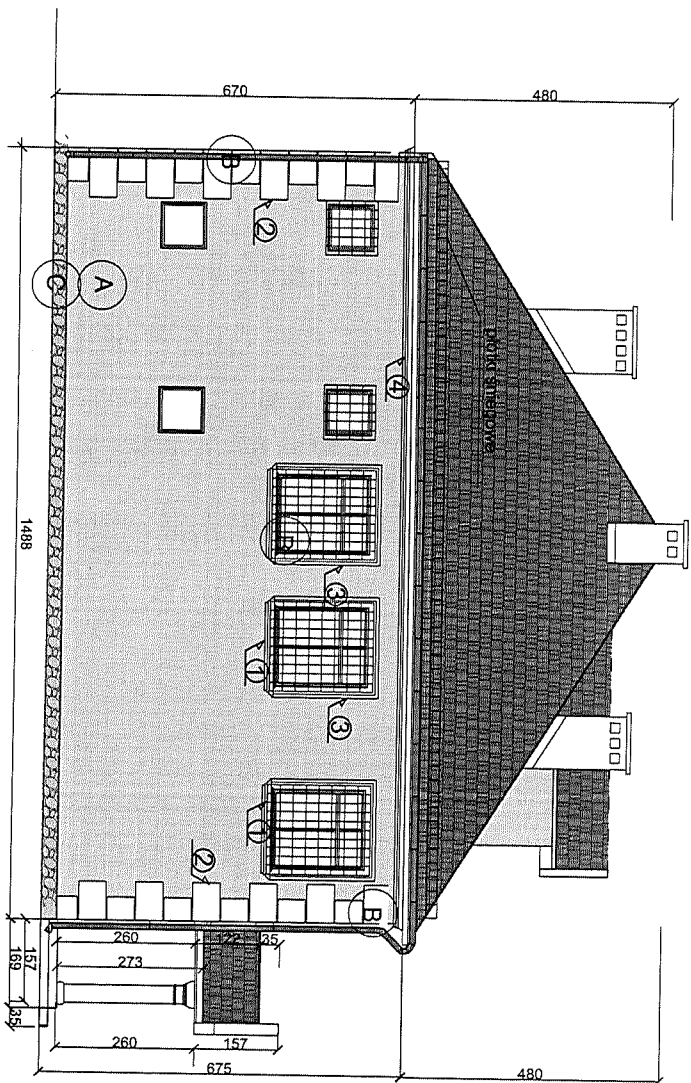


obróbki blacharskie, rynnny i rury spustowe , KOLOR BRĄZOWY
dach kryty gontem bitumicznym w kolorze brązowym

UWAGA: OKNA DO WYMIANY
OKNA Z PCV w kolorze złoty dąb o współczynniku U=1,3 W/m² K

Okład: BUDOWNIK GMINNEGO CENTRUM KULTURY W WIAŻOWNICACH DZIAŁALNI ENR 1339 09108 WIAŻOWNICA 0810		Inwestor: GMINA WIAŻOWNICA 37-522 WIAŻOWNICA 208	
Nazwa zadania: ROZBUDOWA I PRZEbudowa GMINNEGO CENTRUM KULTURY W WIAŻOWNICACH		Data: czerwiec 2019	
Nazwa rys.: Elewacja północno-zachodnia		Skala: 1:100	
Projektant: mgr inż. arch. Agnieszka Włady		Nr. ust. 28132/2019	
Nazwa rys.: Elewacja północno-zachodnia		Nr. rysunku: A7	
Nazwa rys.: Elewacja północno-zachodnia		Nazwa rys.: Elewacja północno-zachodnia	

ELEWACJA POŁUDNIOWO-WSCHODNIA SKALA 1:100



wzornik Fast Basic

A kolor B 46

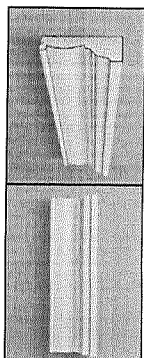
B kolor biały

C COKÓŁ Z KAMIENIA SZTUCZNEGO

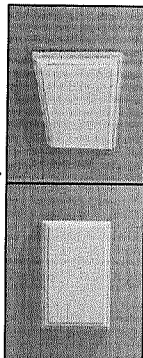
obróbki blacharskie, gyny i rury spustowe, KOLOR BRĄZOWY
dach kryty gontem bitumicznym w kolorze brązowym

UWAGA: OKNA PCV w kolorze złoły dąb o współczynniku $U=1,3 \text{ W/m}^2 \text{ K}$

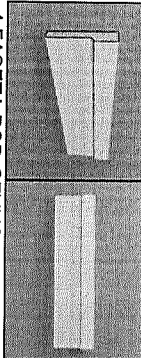
1. GZYMS PODPARAPETOWY



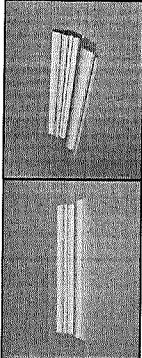
2. BONIE NAROŻNE



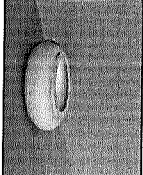
3. LISTWA WOKŁOKIENNA



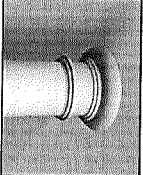
4. FASETA POD GZYMS



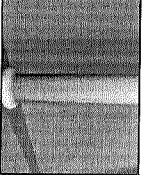
5. BAZA KOLUMNY



6. GŁOWICA KOLUMNY



7. BAZA KOLUMNY



OBIĘT: BUDOWNIK GMINNIEGO GAIINNICZEGO CENTRUM W WIAŻOWNICZY UL. KRAJA NR. EWID. 1520 ORNEB WIAŻOWNICZA 2010		PRACOWNIK: GMINA WIAŻOWNICZA 37-522 WIAŻOWNICZA 208	
Nazwa zadania: ROZBUDOWA I PRZEbudOWA GAIINNICZEGO CENTRUM KULTURY W WIAŻOWNICZY		A G A -ŁADIA PROJEKTOWE ul. KRAJA NR. 1520 ORNEB WIAŻOWNICZA 2010 37-522 WIAŻOWNICZA 208	
Forma opracowania: PROJEKT ARCHITEKTURNOZBIORCZY		Data opracowania: 2017	
Nazwa gosc: Elewacja południowo-wschodnia		Skala: 1:100	
Projektant: mgr inż. arch. Agnieszka Wlazły		Nr. uch. 38130x/11	
		Podpis:	