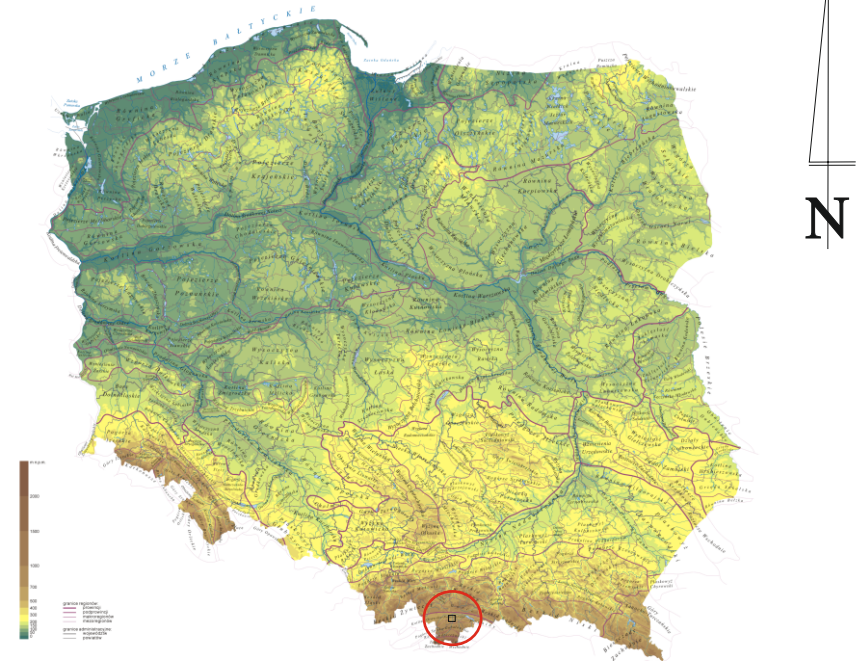
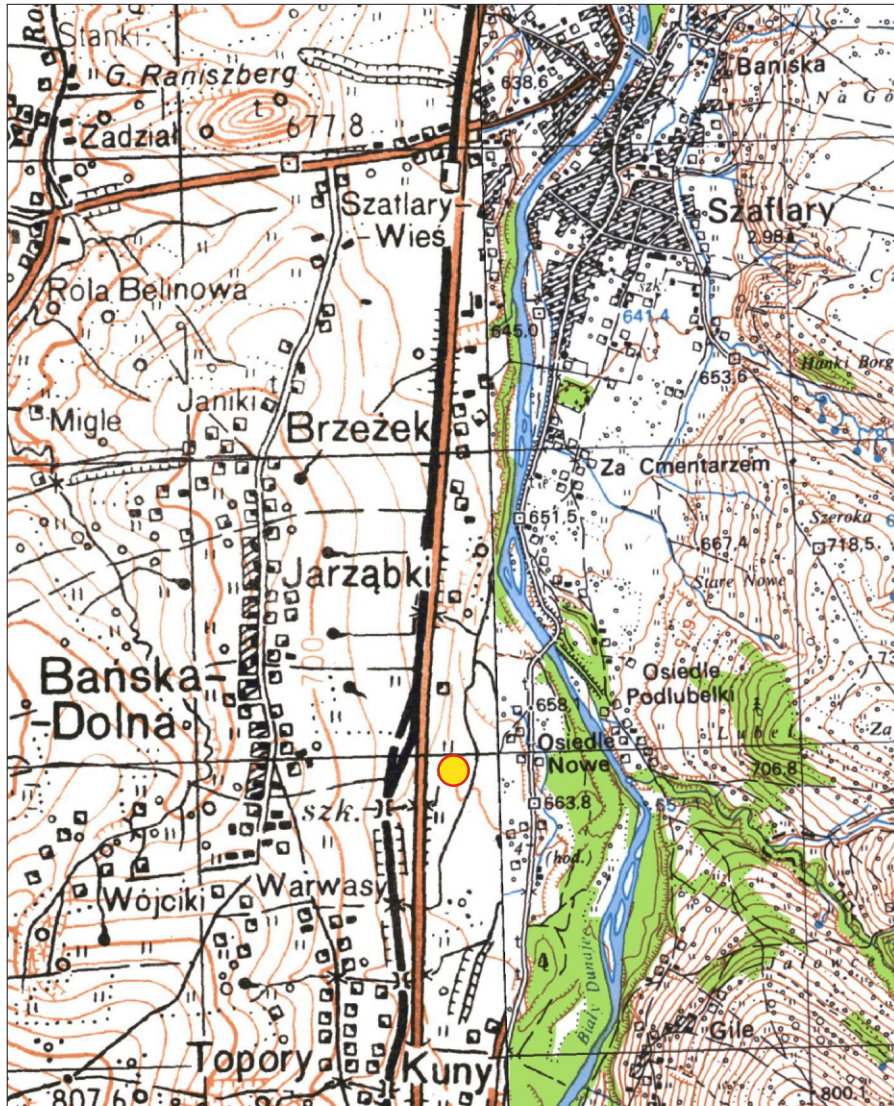




Wycinek mapy topograficznej

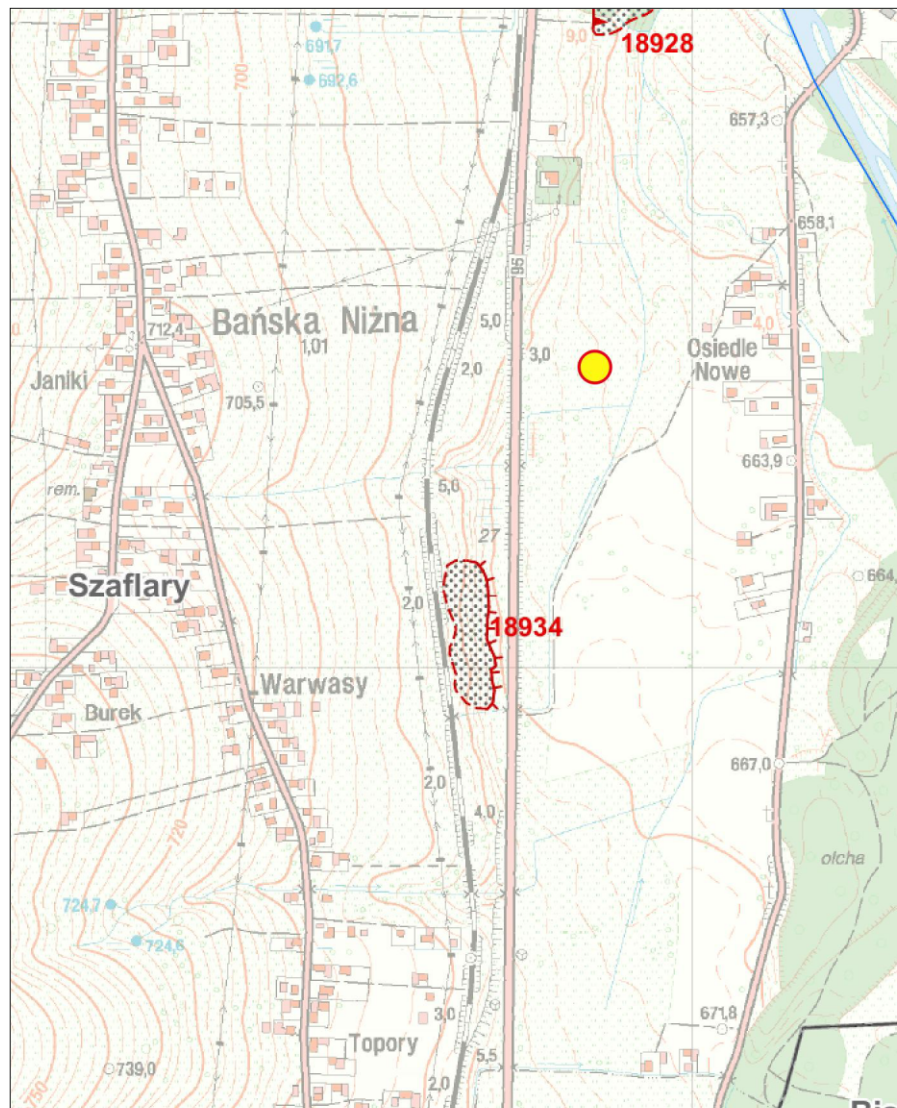
Skala 1 : 25 000



 Eco.Geo.INVEST	Wycinek mapy topograficznej skala 1 : 25 000		
OPINIA GEOTECHNICZNA gm. Szafłary, m. Szafłary, dz. nr: 8309/1, 8309/3, 8309/4, 8310/3, 8310/1, 8310/2, 8311/4, 8311/3, 8311/2, 8311/1, 8312/1, 8312/3			
Legenda:  - miejsce lokalizacji inwestycji			
mgr inż. Krzysztof Ligęza		Data: 2022	Zał. nr: 1



Wycinek mapy osuwisk
i terenów zagrożonych ruchami masowymi*

Skala 1 : 10 000



*Wycinek mapy osuwisk i terenów zagrożonych ruchami masowymi, opracowanej przez PIG-PIB w ramach programu SOPO
(źródło: <http://geoportal.pgi.gov.pl/portal/page/portal/SOPO>)

Legenda	
Aktywność osuwisk	
Osuwiska (> 5 arów)	Osuwiska (< 5 arów)
Stopień aktywności	Stopień aktywności
aktywne ciągle	aktywne ciągle
aktywne okresowo	aktywne okresowo
nieaktywne	nieaktywne
Tereny zagrożone ruchami masowymi	
25 numer identyfikacyjny osuwiska	
11 numer identyfikacyjny terenu zagrożonego ruchami masowymi	
Granice osuwisk	
Typ granicy	
granica pewna	
granica przypuszczalna	
Pozostałe elementy rzeźby wewnątrz osuwiskowej	
Skarpy główne, ściany obrywów, rowy osuwiskowe i progi wewnątrz osuwiskowe	
Wysokość formy, Stan zachowania formy	
niskie do 3 m, wyraźna	
średnie 3-6 m, wyraźna	
wysokie 6-10 m, wyraźna	
bardzo wysokie ponad 10 m, wyraźna	
niskie do 3 m, słabo zachowana	
średnie 3-6 m, słabo zachowana	
wysokie 6-10 m, słabo zachowana	
bardzo wysokie ponad 10 m, słabo zachowana	
Typ obiektu	
Czoła osuwisk i akumulacyjne	
progi wewnątrz osuwiskowe	
Szczeliny	
Zagłębienia wewnątrz osuwiskowe	
Rumosze i blokowiska	
Przejawy wód powierzchniowych i podziemnych	
zbiornik wód powierzchniowych	
podmokłość (młaka), mokradło	
wysięk	źródło
Granice administracyjne	
Gminy	
Powiaty	
Województwa	
Hydrografia	
Jeziora	
Rzeki	

	Wycinek mapy osuwisk i terenów zagrożonych ruchami masowymi skala 1 : 10 000		
OPINIA GEOTECHNICZNA gm. Szaflary, m. Szaflary, dz. nr: 8309/1, 8309/3, 8309/4, 8310/3, 8310/1, 8310/2, 8311/4, 8311/3, 8311/2, 8311/1, 8312/1, 8312/3			
Legenda:  - miejsce lokalizacji inwestycji			
mgr inż. Krzysztof Ligęza		Data: 2022	Zał. nr: 2