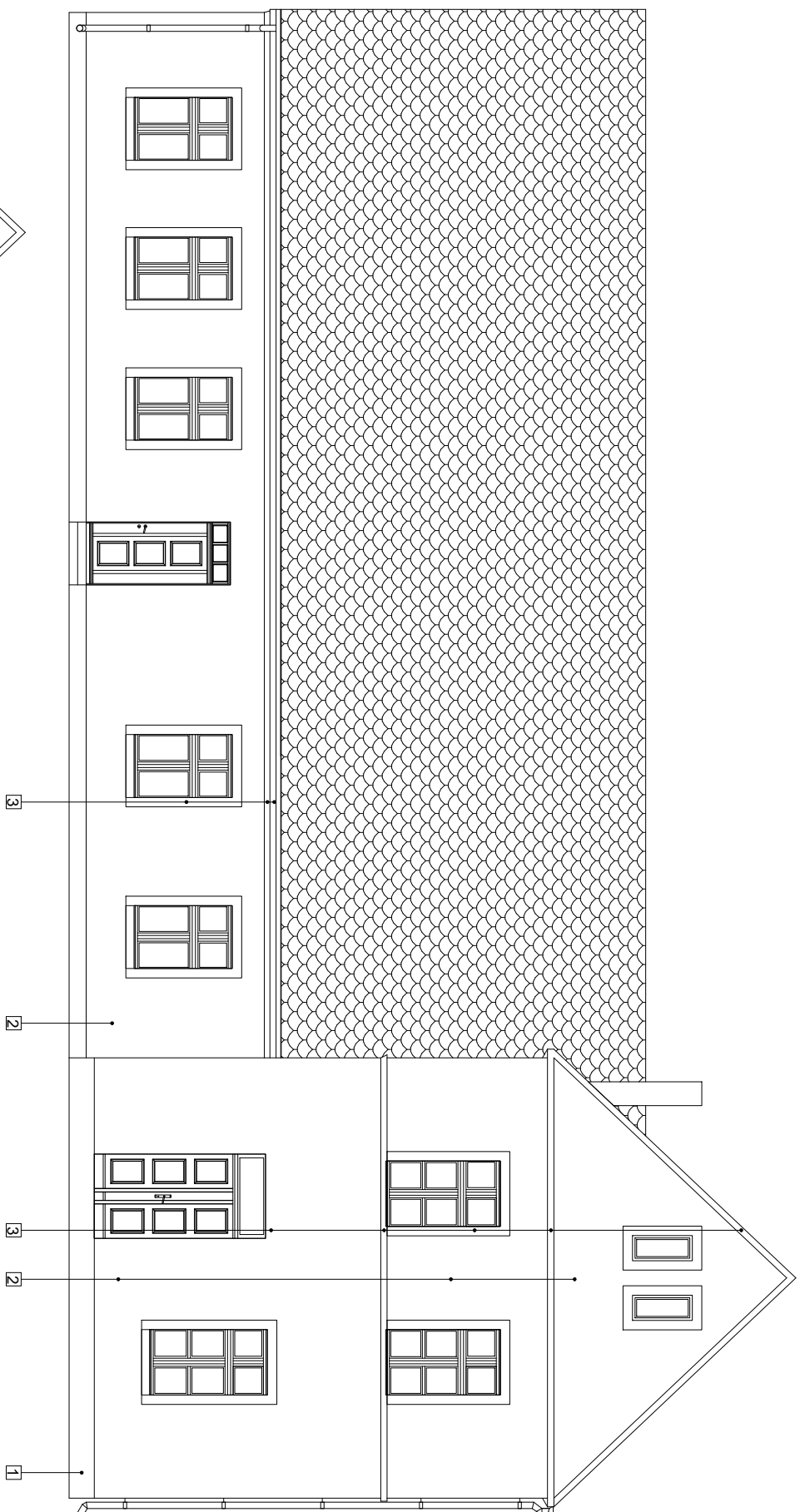




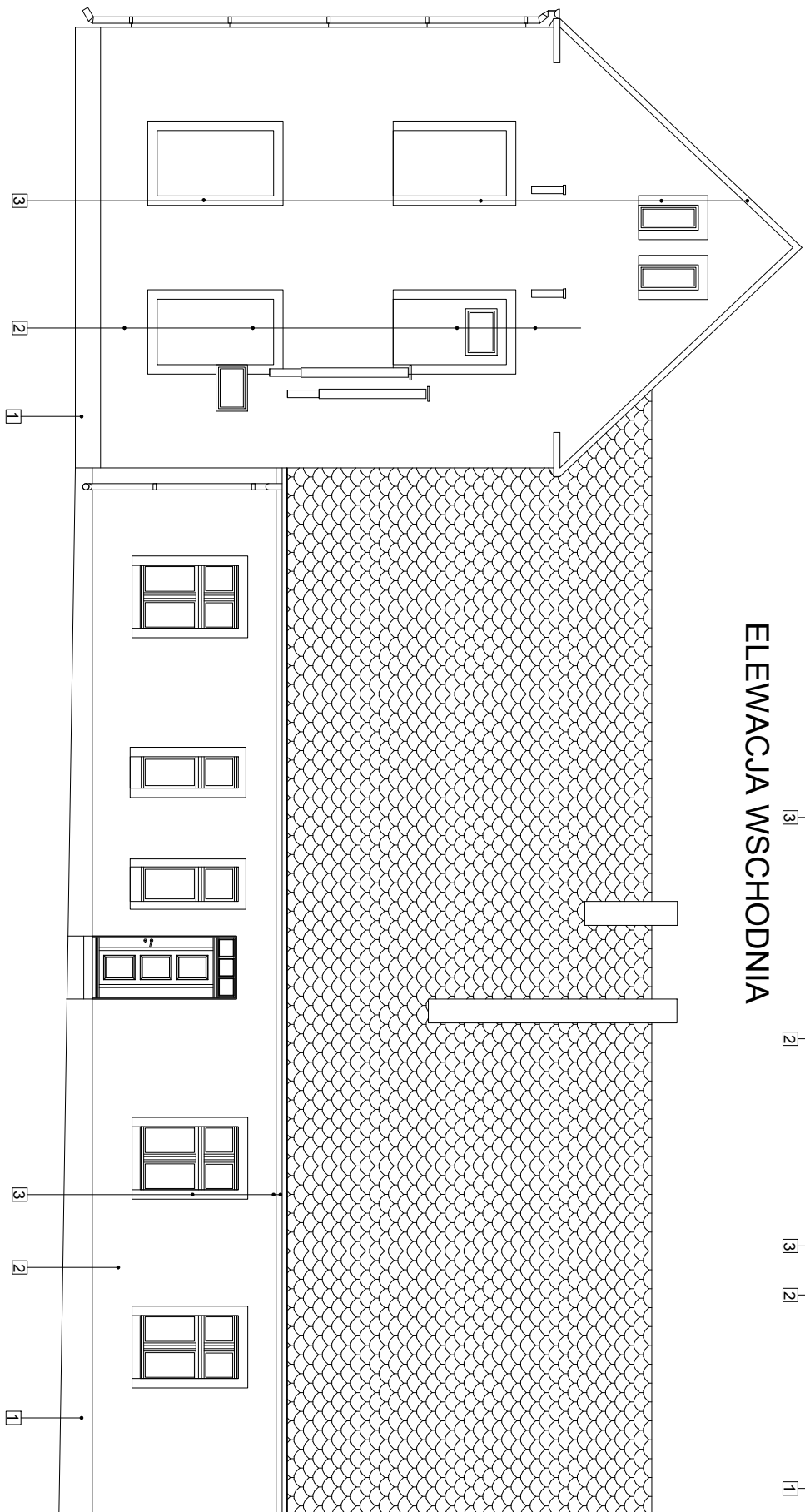
UWAGI I OPISY

KOLORY WG WZORNIKA FIRMY KEIM

- 1 KOLOR NR 9102 - czerń
- 2 KOLOR NR 9033 - lico stary
- 3 KOLOR NR 9870- grymsy, opaski wokół stolarki



ELEWACJA WSCHODNIA



ELEWACJA ZACHODNIA

INWESTYCJA REMONT ELEWACJI BUDYNKU MIESZKALNEGO				PROJEKTANT : mgr inż. Jakub Rzeźniczek upr.poj.nr 1131/88/LiO w specjalności architektonicznej			
INWESTOR GMINA RYDZYNA RYNEK 1 64-130 RYDZYNA				PROJEKTANT PROWADZĄCY: inż.mgr Magdalena Korzeniewska upr.poj.nr 1131/88/LiO w specjalności konstrukcyjnej			
OBIEKT BUDYNEK MIESZKALNY							
LOKALIZACJA DĄBCZE 39							
PRZEDMIOT RYSUNKU ELEWACJA WSCHODNIA I ZACHODNIA							
STADIUM PROJEKT BUDOWLANY	BRANŻA ARCHITEKTURA	DATA 04-2024	STRONA 12	SKALA 1:100	NR RYS. A-01		