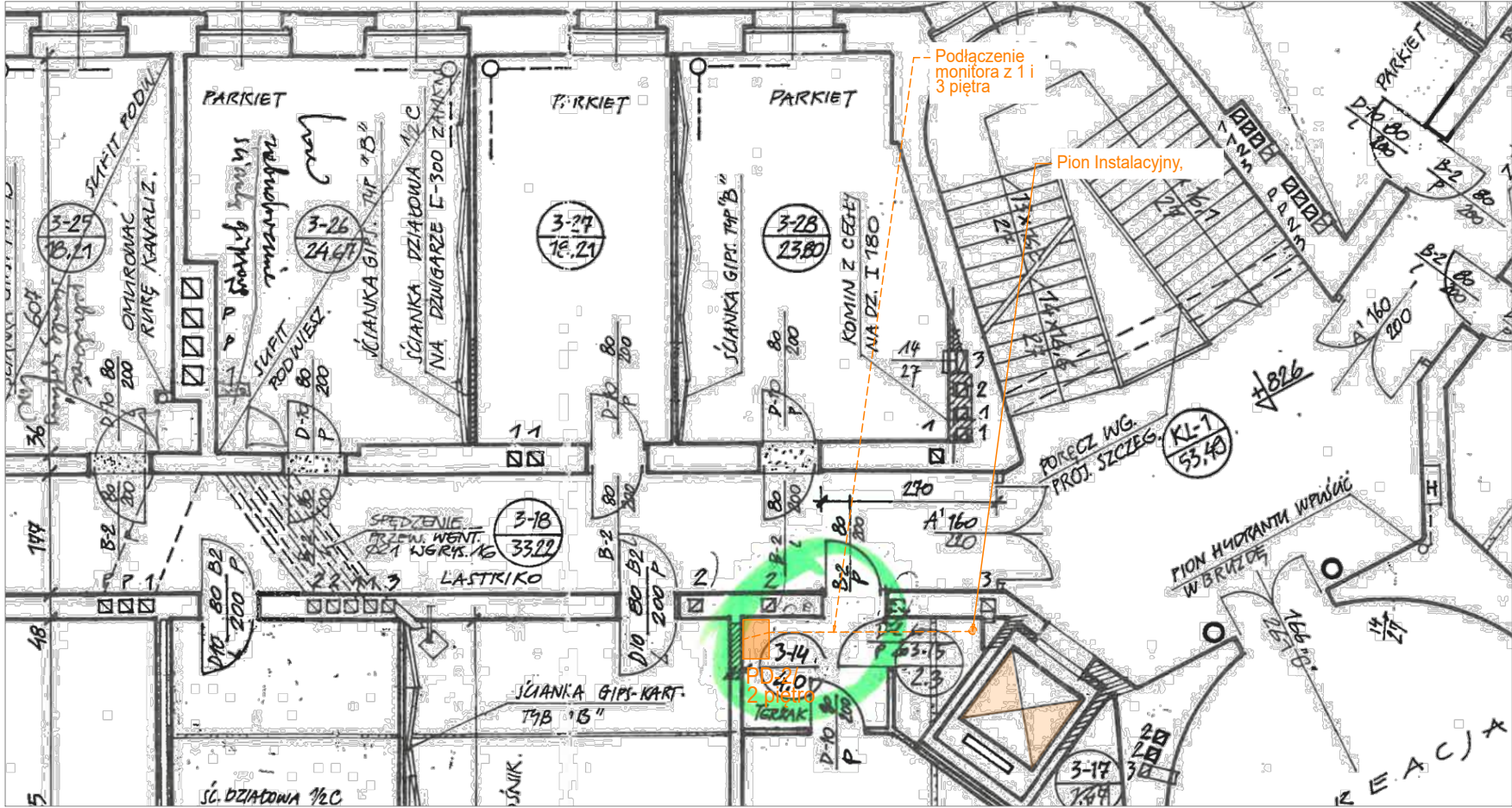
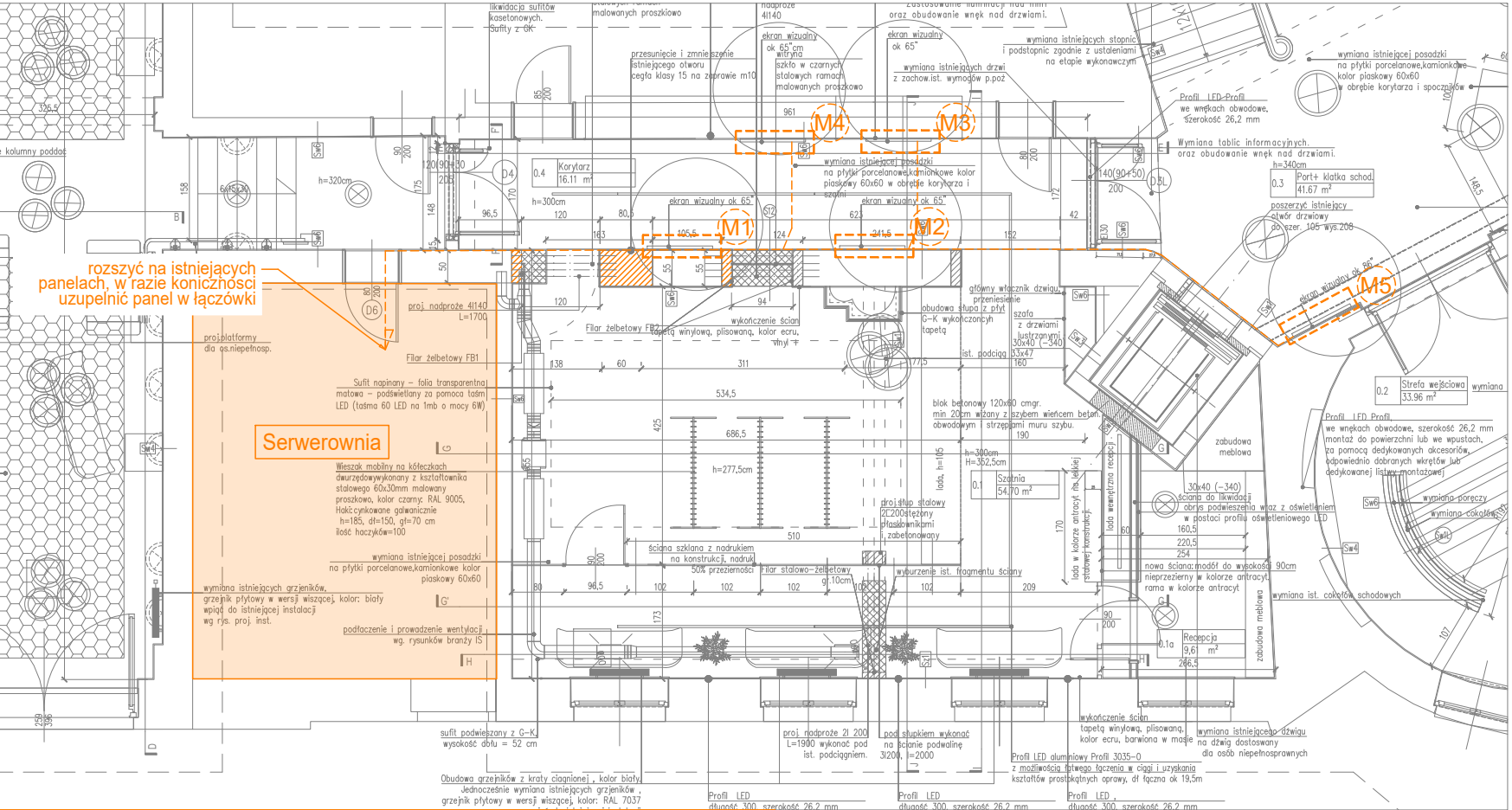


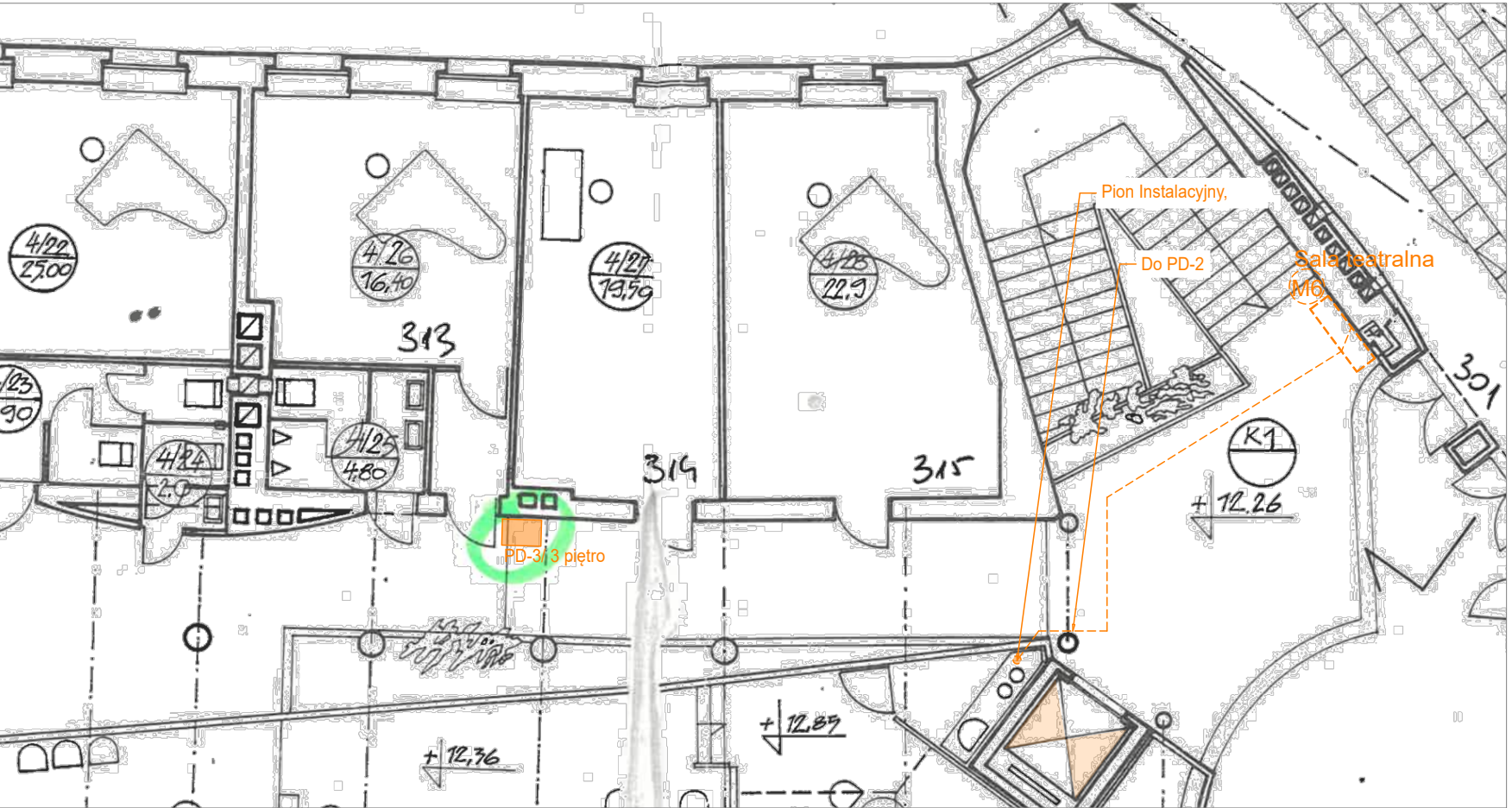
Monitor - poziom 1 piętra



Monitor - poziom 2 piętra



Monitory - poziom parteru: Korytarz, strefa wejściowa



Monitor - poziom 3 piętra

LEGENDA:



Numer monitora



Proponowana trasa instalacyjna - szczegóły w opisie projektu



PD-1/
parter

Lokalny punkt dystrybucyjny-
istniejący

Uwagi:

- lokalizacja gniazd przy TV bez
zmian, w miarę możliwości
wykorzystać istniejące gniazda



Przedsiębiorstwo Projektowo - Wykonawcze
pro-Art KONOPKA s.c.
50-379 Wrocław, ul. B. Polaka 20/3
tel: 71 321 90 09
e-mail: biuro@proartkonopka.pl

NAZWA I ADRES OBIEKTU:		Przebudowa wybranych wnętrz służących działalności kulturalnej w budynku głównym Akademii Muzycznej im. Karola Lipińskiego we Wrocławiu		
INWESTOR:		Akademia Muzyczna im. Karola Lipińskiego pl. Jana Pawła II nr 2, 50-043 Wrocław		
IT	imię i nazwisko	nr upr. bud.	podpis	
Projektant	mgr inż. Roman Gądek	DTK-WŚB/02484/04/U		
Sprawdzający	mgr inż. Jacek Augustyniak	284/DOS/05		
Opracowanie	mgr inż. Dariusz Sproski	-		
NR KOPII	STADIUM PROJEKT WYKONAWCZY	DATA 24-05-20	SKALA 1:100	
TYTUŁ RYSUNKU Rzut parteru, 1, 2 i 3 piętra- sieć TV informacyjna			RYS. NR IT-01	